

『乗って応援!伊達バスツアー』 1泊2日コース

36 登米市/気仙沼市/女川町/石巻市 『おかえりモネ』の舞台巡り



横山不動尊

ツアーのポイント

- 朝ドラ『おかえりモネ』の舞台となった気仙沼・登米、震災遺構・宮城の文化財をめぐるツアーです。
- 色麻町発着の行程です。
- 1日目は気仙沼海の市、2日目はとよま観光物産センター・遠山之里で昼食となります。



シーバルピア女川



旧女川交番

出発日

1月22日

募集定員

(最少催行人員10名)
1名様より申込み可能

10名

旅行代金

(大人お一人様)
32,000円
(子供お一人様)
30,000円

バス会社

東日本急行(株)

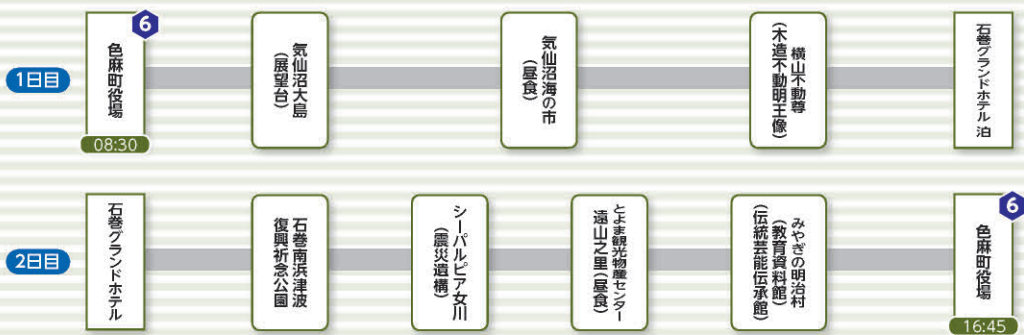
お問い合わせ先

(株)ノースジャパンツアーズ
TEL.0225-23-7280

宮城県石巻市船田字下谷地52
宮城県知事登録旅行業第2-174号 一般社団法人全国旅行業協会正会員

★石巻市山形屋商店わかめドレッシングのお土産付き!

■昼食付き/全行程添乗員同行



※集合場所については、P16をご参照ください。



みやぎの里

37 登米市/気仙沼市 ドラマの舞台 海の町気仙沼&森の町登米 のんびり2日間



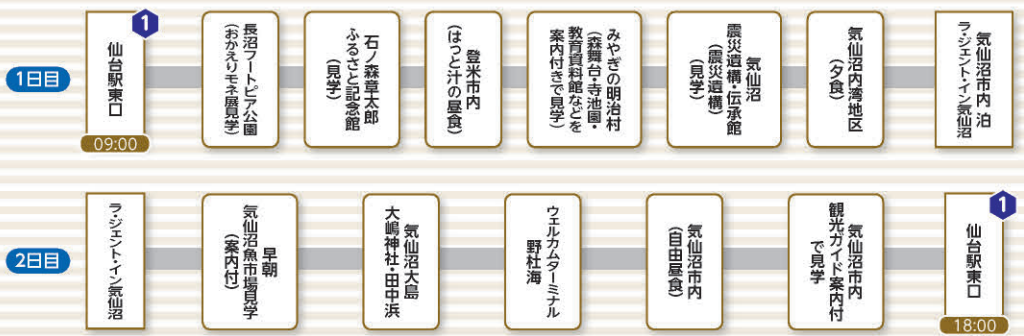
森の町

ツアーのポイント

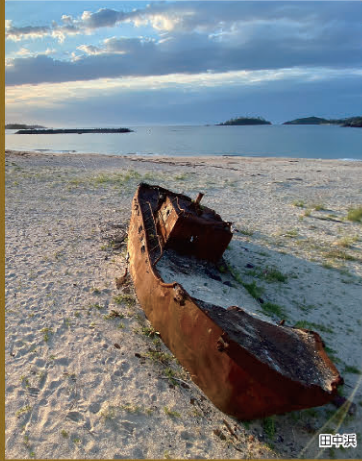
- 宮城県のドラマの舞台「海の町・気仙沼」「森の町・登米」このツアーでは、ドラマの舞台として登場した場所を中心に1泊2日で一気に巡ります。是非この機会にドラマの世界観を感じてみませんか?
- モネが青春時代を過ごす「森の町・登米」では、サカカさんの家の外観「寺池園」や能舞台「森舞台」等を案内付きで見学します。
- モネのふるさと「海の町・気仙沼」では、早朝に気仙沼魚市場を案内付きで散策。海の市では「おかえりモネ展」が開催中です。
- ご夕食は気仙沼の海の幸満載の和食膳をご用意しました。名物フカヒレの茶わん蒸しやメカジキのししゃぶは絶品です!

★気仙沼大島で「大嶋神社」のご祈禱付

■昼食付き/全行程添乗員同行



※集合場所については、P11をご参照ください。



田中町



気仙沼海と橋



気仙沼伝承館

出発日

11月21日、12月5日

募集定員

(最少催行人員15名)
1名様より申込み可能

22名

旅行代金

(大人1~2様1室利用)
34,800円
(1名様1室利用の
場合と同額となります)

バス会社

宮城交通株式会社

お問い合わせ先

宮交観光サービス(株)なかよし地球予約センター
TEL.022-298-7765

宮城県仙台市宮城野区小田原1-2-19
観光庁長官登録旅行業第1975号 日本旅行業協会正会員