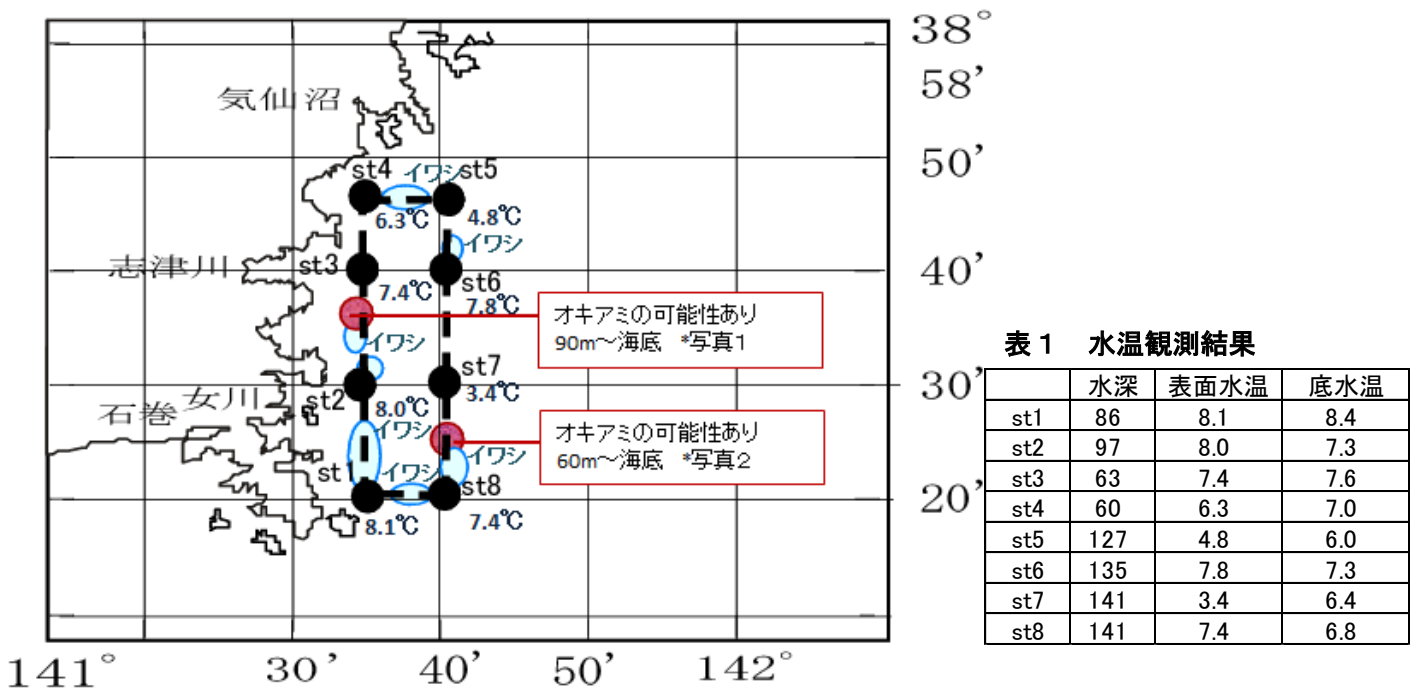


オキアミ調査速報

2月22日に県漁業調査指導船「開洋」によるオキアミ魚探調査及び水温調査を実施しました。概要は以下のとおりです。

広い範囲でマイワシと思われる反応が確認されています。オキアミの可能性のある反応はやや不明瞭ながら、st2とst3の間、st7とst8の間等の底層で確認されています。また冷水の南下の影響を受け、一部stで表層水温が低下しています。

本報は「<http://www.pref.miyagi.jp/soshiki/mtsc/>」でも公開中です。次回の調査は、2月27日に予定しています。



— 開洋調査ライン ○ 反応 ● CTDによる水温・塩分観測

図1 オキアミ調査ライン

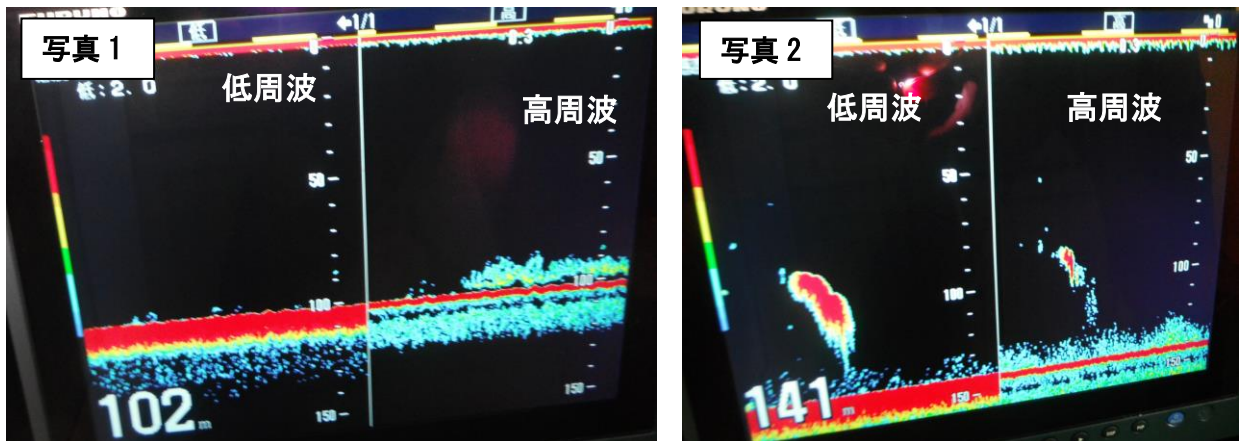


図2 魚群探知機画像