

宮城県

Miyagi Prefecture

記者発表資料
令和2年9月18日
道路課道路建設班
担当：高野、おさない小山内
電話：022-211-3163
roads@pref.miyagi.lg.jp

復興支援道路「みやぎ県北高速幹線道路」の進捗状況について

- 宮城県では、東日本大震災を踏まえ、県北地域の東西交通軸を強化するため、沿岸部において国が復興道路として整備を進めている「三陸沿岸道路」と内陸部の東北自動車道や国道4号を結ぶ、復興支援道路である「みやぎ県北高速幹線道路」について、復興創生期間内である令和2年度末の全区間開通に向け、事業を進めているところです。
- これまで、平成23年11月に供用したⅠ期区間（8.9km）に続き、Ⅱ期区間（中田工区4.7km）を平成30年12月に、Ⅳ期区間（築館工区1.7km）を令和元年6月に供用しました。
- 残るⅢ期区間（佐沼工区3.6km）については、地元の皆様に御協力をいただきながら、「令和2年度末」の開通を目指し工事を進めてまいりましたが、広範囲にわたり非常に軟弱な地盤であることや、市街地を通過する高架橋の施工に当たり、近接する住宅地等へ十分配慮しながら慎重に工事を進める必要があることなどから、工程に遅れが生じており、開通の時期が「令和3年度内」となる見込みです。
- 引き続き、周辺環境に十分配慮しながら安全な施工に留意し、一日も早い開通に向け、工事を進めてまいりますので、皆様のご理解と御協力をよろしく願います。

<今回開通時期を見直す区間>

みやぎ県北高速幹線道路 Ⅲ期（佐沼工区） L=3.6km

・開通予定：令和2年度末 → **令和3年度内**

みやぎ県北高速幹線道路 (1 / 2)

位置図



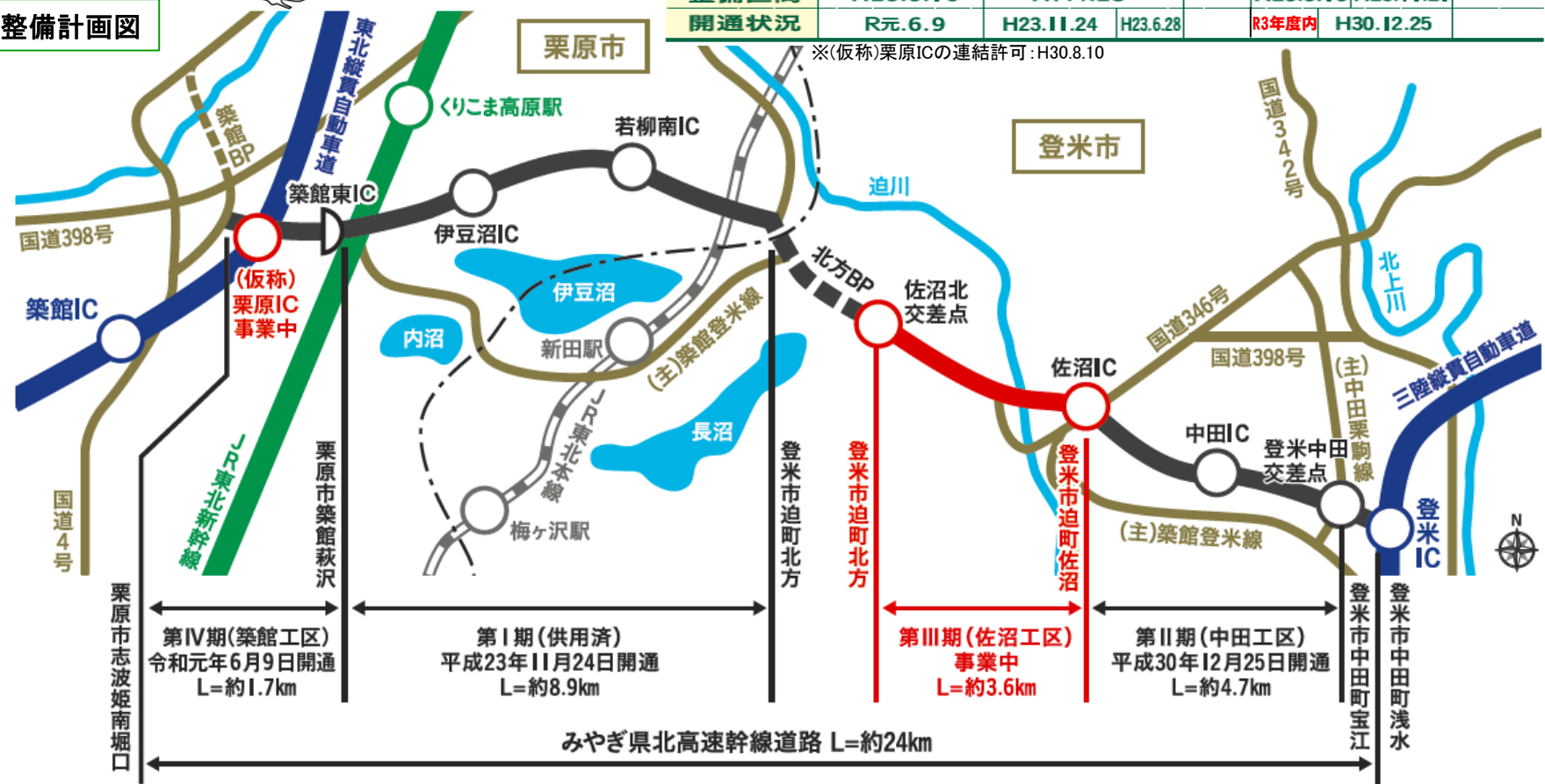
みやぎ県北
高速幹線道路

事業進捗状況

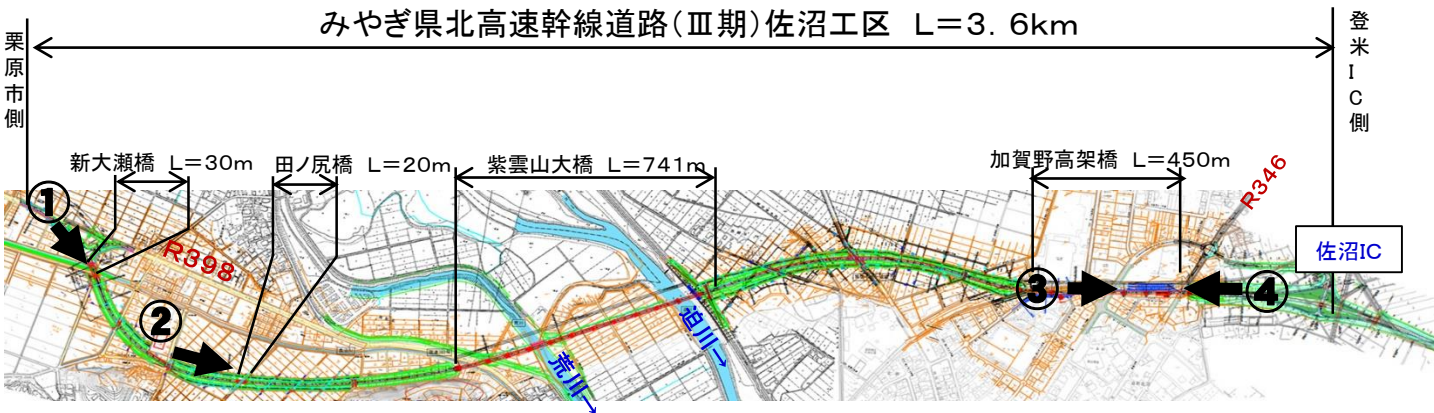
区間	国道4号	IV期 (仮称)栗原IC	IV期 築館東IC	I期 伊豆沼IC	I期 若柳IC	II期 迫町北方	III期 迫町舟橋	II期 佐沼IC	II期 中田IC	主要地方道 中田栗駒線	登米IC
[km]	0.4	1.3	2.7	4.2	2.0	約4.0	3.6	2.1	2.6	0.5	
計画路線	H6.12.16										
計画区間	—						H8.8.30				
整備区間	H25.5.16			H7.4.28			H25.5.16		H23.11.21		—
開通状況	R元.6.9			H23.11.24			H23.6.28		R3年度内		H30.12.25

※(仮称)栗原ICの連結許可: H30.8.10

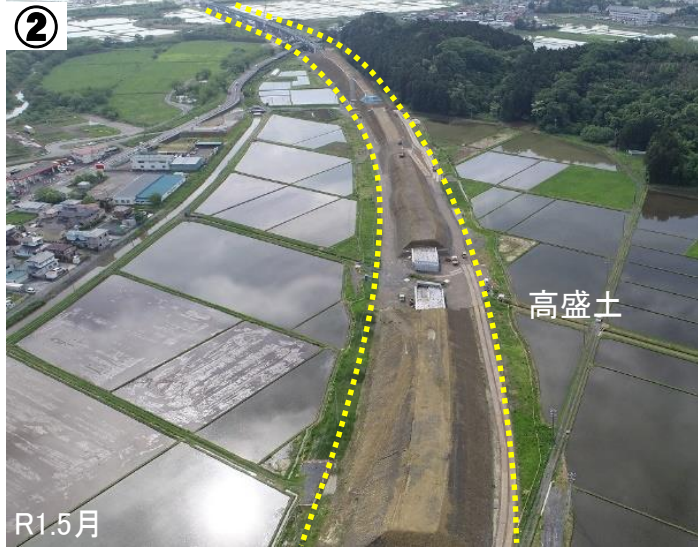
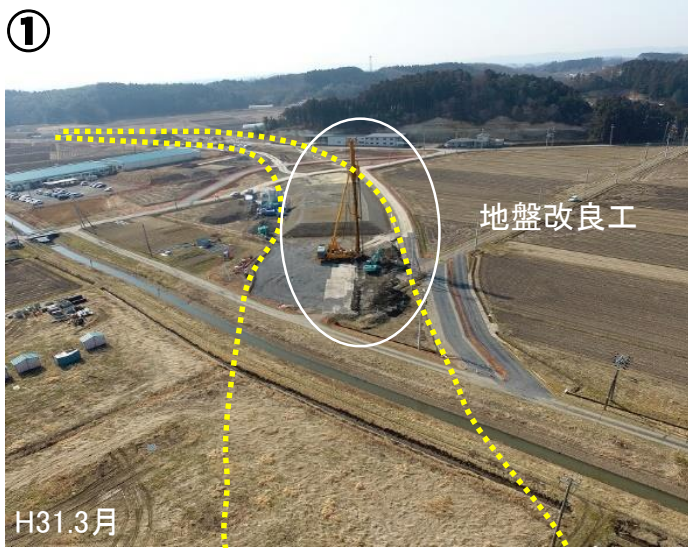
整備計画図



みやぎ県北高速幹線道路（2 / 2）



広範囲にわたる非常に軟弱な地盤上に高盛土を施工するため、地盤改良工などの対策を行いながら、工事を進めております。（写真①②）



市街地を通過する高架橋の施工に当たり、近接する住宅地や道路等へ十分配慮しながら慎重に工事を進めております。（写真③④）

