

砂防総合情報システム

土砂災害警戒区域等確認マップ

操作説明書(一般公開用)

令和4年12月

目次

1. 土砂災害警戒区域等確認マップ画面の機能紹介	
1-1. 土砂災害警戒区域等確認マップの選択	3
1-2. 土砂災害警戒区域等確認マップ 全体	4
1-3. 土砂災害警戒区域等確認マップ 画面上領域	5
1-4. 土砂災害警戒区域等確認マップ 画面左領域	6
1-5. 土砂災害警戒区域等確認マップ 画面右領域	7
1-6. 土砂災害警戒区域等確認マップ 画面下領域	8
1-7. 土砂災害警戒区域等確認マップ 地図領域	9
1-8. 土砂災害警戒区域等確認マップ 地図領域(2)	10
2. 土砂災害警戒区域の確認例	
2-1 確認手順	12~15

1. 土砂災害警戒区域等 確認マップ画面の機能紹介

1. 土砂災害警戒区域等確認マップ画面の機能紹介

1 - 1. 土砂災害警戒区域等確認マップの選択

宮城県砂防総合情報システム(MIDSKI)のトップページから土砂災害警戒区域等確認マップをクリックします。

トップページ

<https://www.doshasaigai.pref.miyagi.jp/midski/>

宮城県砂防総合情報システム
MIDSKI
Miyagi-sabo&Dosya・Saigai・Keikai-Information-System

お知らせ
2017年4月11日から宮城県砂防総合情報システムの土砂災害警戒区域等確認マップシステムを運用しています。
URL (<https://www.dobokugis.pref.miyagi.jp/keikaikuiki/>)

関連リンク

- 宮城県TOPページ
- 土木部総合情報システムへ
- 土木部防災砂防課

ご利用条件

注意事項

- ※当システムは、概ねの位置情報を提供しています。
- ※当システムのデータ表示は、最新でない場合があります。
(土砂災害警戒区域等：令和3年7月27日告示まで
反映済、砂防等各種指定地：平成29年5月22日告示)

現在の状況を確認する

土砂災害警戒情報
土砂災害に関する注意報・警報の発表状況をリアルタイムで確認できます。また、今後の警戒情報の予想を確認できます。

携帯電話でご覧になりたい方はこちら（スマートフォン以外）

もしもの時に備えて準備する

土砂災害警戒区域等確認マップ
土砂災害が起こりそうな箇所を確認できます。

土砂災害警戒メール配信
土砂災害に関する注意報・警報の発表状況を、いち早くメールでお知らせします。

蔵王山ライブカメラ
蔵王山の現在の映像が確認できます。

土砂災害とは？

土砂災害とは、台風や大雨、地震等が引き金となって、山やがけが崩れたり、土や石が水と一緒に流れて川から流れ出たりすることで、人の命や家屋等に大きな被害を及ぼすことです。土砂災害の例として、がけ崩れ、土石流、地すべり等があります。これらの土砂災害の前ぶれとして、がけから小石が落ちてきたり、水がわき出たり、地鳴りがしたり、地面にひび割れができてきたりします。身のまわりでこれらの現象が起こったら、安全な場所に避難しましょう。

お使いのパソコン、スマートフォンから確認できます。



パソコン



スマートフォン

宮城県砂防総合情報システム

検索

QRコードからも
アクセスできます。



1. 土砂災害警戒区域等確認マップ画面の機能紹介

1 - 2. 土砂災害警戒区域等確認マップ 全体

土砂災害警戒区域等確認マップを表示する画面です。

The screenshot shows the web interface for the landslide hazard map. It includes a search bar at the top left with a red circle 1 around the search icon. On the left sidebar, there are checkboxes for various hazard types and a '表示切替' (Display Switch) section with radio buttons for '表示なし' (No display) circled in red with a 2, and '大雨警報' (Heavy rain warning) selected. A map of the region is shown with various colored overlays. A red circle 3 is around the '詳細情報' (Detailed Information) button on the right. A red circle 4 is around a triangle symbol on the map. Below the map, there is a legend and a '検索結果' (Search Results) section.

△(グレー着色)をクリックすると、詳細情報一覧が出てきます

The screenshot shows a table titled '詳細情報一覧' (Detailed Information List) with the following data:

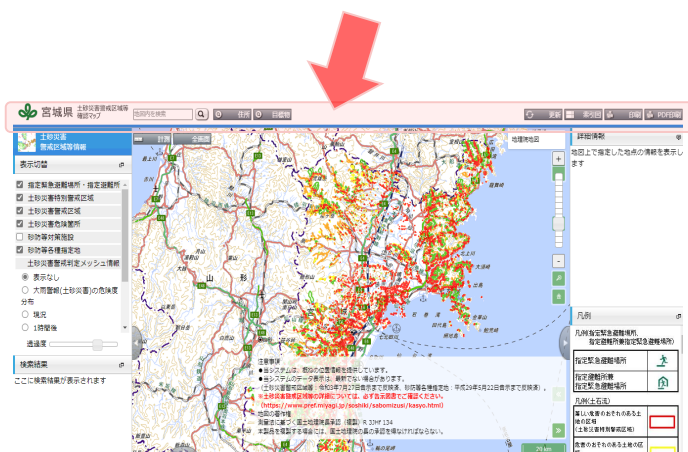
箇所番号	箇所名	市町村名	所在地	事務所名	告示年月日
1-自-1157	古蘭	東田郡川崎町	東田郡川崎町今宿字川岸山	大河原 1	平成24/3/27
I-自-0018	竹の中	白石市	白石市大滝沢三沢	大河原 1	平成18/7/14
I-自-0019	神明	白石市	白石市大平森台字山口	大河原 1	平成18/7/14
I-自-0020-1	中在家	白石市	白石市越河平字中在家	大河原 1	平成22/9/10
I-自-0020-2	中在家	白石市	白石市越河平字葛平, 中在家	大河原 1	平成22/9/10
I-自-0020-3	中在家	白石市	白石市越河平字中在家, 鶴山	大河原 1	平成22/9/10
I-自-0020-4	中在家	白石市	白石市越河平字中在家, 鶴山	大河原 1	平成22/9/10

- ①検索欄から箇所名等を入力し、該当する区域を探することができます。
- ②確認したい区域情報等を選択すると、表示を切り替えることができます。
- ③地図で選択した区域等の詳細情報や告示図書などを示します。
- ④詳細情報一覧から、詳細な絞り込み検索ができます。

1. 土砂災害警戒区域等確認マップ画面の機能紹介

1 - 3. 土砂災害警戒区域等確認マップ 画面上領域

土砂災害警戒区域等確認マップ
共通に表示される画面上領域で
す。

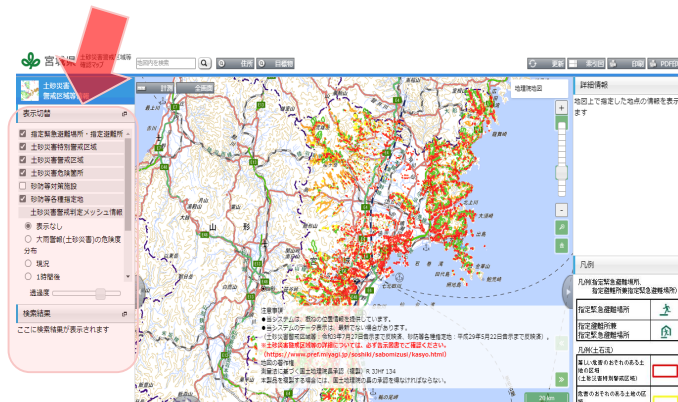


- (1) テキストボックスに検索条件を入力し、**Q** ボタンをクリックすることで、入力した文字列をキーワードとして登録済の土砂災害警戒区域等を検索します。検索した結果は、土砂災害警戒区域等確認マップ 共通左部メニュー下の検索結果欄に表示されます。
- (2) 住所検索の画面をポップアップ表示します。
- (3) 目標物検索の画面をポップアップ表示します。
- (4) 土砂災害警戒区域等確認マップ画面を更新し、最新情報を表示します。
- (5) 土砂災害警戒区域等確認マップ画面上に索引図を表示します。
- (6) 土砂災害警戒区域等を選択していた場合、印刷メニュー画面を表示します。選択していない場合は印刷イメージが表示されます。
- (7) PDF印刷メニュー画面を表示します。

1. 土砂災害警戒区域等確認マップ画面の機能紹介

1 - 4. 土砂災害警戒区域等確認マップ 画面左領域

土砂災害警戒区域等確認マップ画面に表示される画面左領域です。



土砂災害警戒区域等情報

表示切替 (1)

- 土砂災害特別警戒区域
- 土砂災害警戒区域
- 土砂災害危険箇所
- 砂防等各種指定地

土砂災害警戒判定メッシュ情報

- 表示なし
- 現況
- 1時間後
- 2時間後
- 3時間後
- 5kmメッシュライン
- 1kmメッシュライン
- 5kmメッシュ番号

透過度

検索結果 (2)

ここに検索結果が表示されます

- 土砂災害特別警戒区域
 - 急傾斜地
 - 土石流
 - 地すべり
- 土砂災害警戒区域
 - 急傾斜地
 - 土石流
 - 地すべり
- 土砂災害危険箇所
 - 急傾斜地
 - 土石流
 - 地すべり
 - 雪崩
 - その他
 - ラベル
- 砂防等各種指定地
 - 砂防指定地
 - 急傾斜地崩壊危険区域
 - 地すべり防止区域

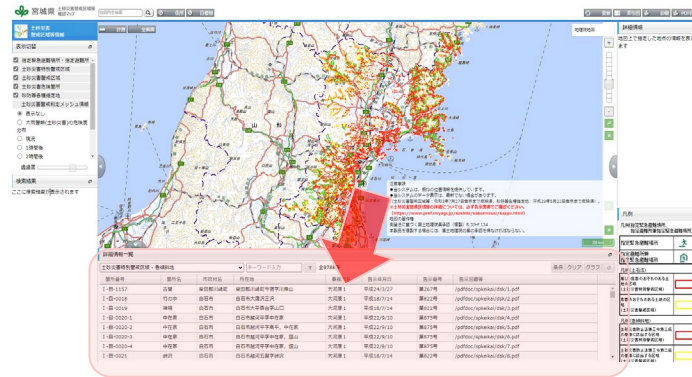
表示可能な土砂災害警戒区域等情報及び砂防等各種指定地

- (1) チェックボックスにチェックを付与することで、各種土砂災害警戒区域等情報を地図画面上に表示したり、非表示にしたりできます。
- (2) 検索した土砂災害警戒区域等の情報を検索結果の一覧として表示します。

1. 土砂災害警戒区域等確認マップ画面の機能紹介

1-6. 土砂災害警戒区域等確認マップ 画面下領域

土砂災害警戒区域等確認マップ画面に表示される画面下領域です。登録されている土砂災害警戒区域等データの詳細検索を行います。



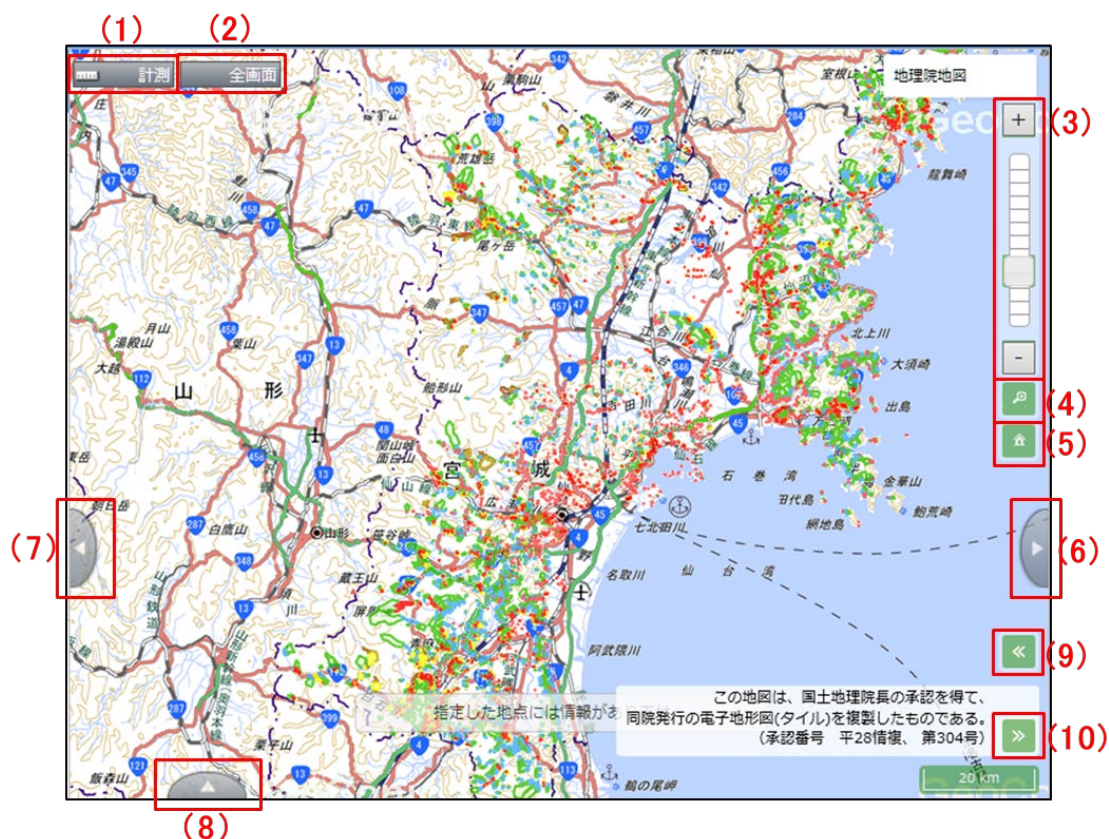
箇所番号	箇所名	市町村名	所在地	事務所名	告示年月日	告示番号	形状面積 (㎡)
I-自-1157	古開	柴田郡川崎町	柴田郡川崎町今宿字川岸山	大河原1	平成24/3/27	第267号	744
I-自-0018	竹の中	白石市	白石市大鷹沢三沢	大河原1	平成18/7/14	第822号	168
I-自-0019	神明	白石市	白石市大平森合字山口	大河原1	平成18/7/14	第822号	182
I-自-0020-1	中在家	白石市	白石市越河字中在家	大河原1	平成22/9/10	第875号	924
I-自-0020-2	中在家	白石市	白石市越河字中在家	大河原1	平成22/9/10	第875号	704
I-自-0020-3	中在家	白石市	白石市越河字中在家	大河原1	平成22/9/10	第875号	411
I-自-0020-4	中在家	白石市	白石市越河字中在家	大河原1	平成22/9/10	第875号	134
I-自-0021	峠沢	白石市	白石市越河五賀字峠沢	大河原1	平成18/7/14	第822号	155

- (1) 詳細情報一覧に表示する土砂災害警戒区域等情報の種別を選択します。選択した土砂災害警戒区域および砂防等各種指定地等の情報が一覧に表示されます。
- (2) キーワードを入力することにより、一覧に表示されている内容についての絞り込み検索が可能です。
- (3) 検索ボタン：入力されたキーワードにて絞り込み検索を行います。
- (4) 詳細情報一覧に表示されている内容について、詳細な絞り込み検索条件を入力する検索条件画面を表示します。
- (5) キーワード欄に入力されている文字をクリアします。
- (6) 詳細情報一覧に表示されている内容についてグラフを表示するポップアップ画面を表示します。
- (7) 再読み込みを行います。
- (8) 土砂災害警戒区域等情報の属性情報を表示します。ここに表示されている情報のいずれかの行をクリックすると、地図画面上にその位置を示します。またダブルクリックすると、画面右領域に詳細情報を表示します。

1. 土砂災害警戒区域等確認マップ画面の機能紹介

1 - 7. 土砂災害警戒区域等確認マップ 地図領域

土砂災害警戒区域等確認マップの地図領域です。

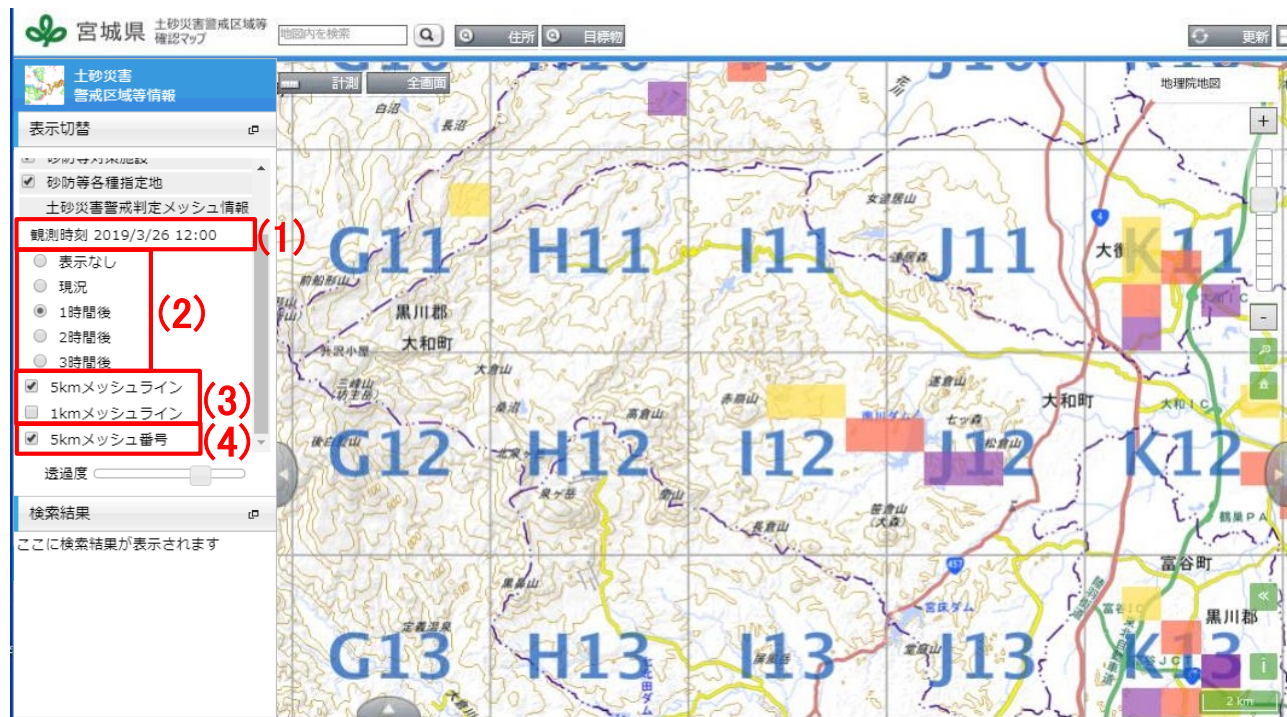


- (1) 計測メニューの画面をポップアップを表示します。
位置、距離、面積・周長を測定することが可能です。
- (2) 地図画面が画面最大領域で表示されます。
- (3) 地図の拡大縮小操作を行う部分です。「+」で拡大、「-」で縮小します。
- (4) 領域ズームボタン：地図画面にて矩形で選択した部分を、拡大表示します。
- (5) 初期位置表示ボタン：土砂災害警戒区域等確認マップ画面の最初に表示する画面に戻して表示します。
- (6) 土砂災害警戒区域等確認マップ共通右部メニューの表示/非表示を変更します。非表示にすると地図画面表示領域が拡大されます。
- (7) 土砂災害警戒区域等確認マップ共通左部メニューの表示/非表示を変更します。非表示にすると地図画面表示領域が拡大されます。
- (8) 土砂災害警戒区域等確認マップ共通下部詳細情報一覧の表示/非表示を変更します。
- (9) 索引図の表示/非表示を変更します。
- (10) 国土地理院承認番号の表示/非表示を変更します。

1. 土砂災害警戒区域等確認マップ画面の機能紹介

1-8. 土砂災害警戒区域等確認マップ 地図領域 (2)

土砂災害警戒区域等確認マップの地図領域です。メッシュ関連の情報を表示した例です。



- (1) 画面に表示している土砂災害警戒判定メッシュ情報の観測時刻を表示します。
- (2) 画面に表示する土砂災害警戒判定メッシュ情報を選択します。
「現況」、「1時間後」、「2時間後」、「3時間後」を選択すると画面に表示します。
- (3) メッシュラインを表示します。
チェックボックスを選択すると、画面上に5km・1kmメッシュラインを表示します。上図は5kmメッシュラインを表示した場合の例です。
- (4) 5kmメッシュ番号を表示します。
上図は5kmメッシュ番号を表示した場合の例です。

2. 土砂災害警戒区域の確認例

2. 土砂災害警戒区域の確認例

2-1. 確認手順

(例)

土砂災害警戒区域(土石流)に指定されている「八木山南1丁目の沢」について、区域範囲や告示図書を確認する場合。

- ①宮城県砂防総合情報システム(MIDSKI)の土砂災害警戒区域等確認マップをクリックします。

トップページ

<https://www.doshasaigai.pref.miyagi.jp/midski/>

宮城県砂防総合情報システム
MIDSKI
Miyagi-sabo&Dosya・Saigai・Keikai-Information-System

お知らせ
2017年4月11日から宮城県砂防総合情報システムの土砂災害警戒区域等確認マップシステムを運用しています。
URL (<https://www.dobokuqis.pref.miyagi.jp/keikaikuiki/>)

関連リンク
● 宮城県TOPページ
● 土木部総合情報システムへ
● 土木部防災砂防護

ご利用条件

注意事項

- ※当システムは、概ねの位置情報を提供していません。
- ※当システムのデータ表示は、最新でない場合があります。
(土砂災害警戒区域等：令和3年7月27日告示まで
反映済、砂防等各種指定地：平成29年5月22日告示)

現在の状況を確認する

土砂災害警戒情報
土砂災害に関する注意報・警報の発表状況をリアルタイムで確認できます。また、今後の警戒情報の予想を確認できます。

携帯電話でご覧になりたい方はこちら（スマートフォン以外）

もしもの時に備えて準備する

土砂災害警戒区域等確認マップ
土砂災害が起こりそうな箇所を確認できます。

土砂災害警戒メール配信
土砂災害に関する注意報・警報の発表状況を、いち早くメールでお知らせします。

蔵王山ライブカメラ
蔵王山の現在の映像が確認できます。

土砂災害とは？

土砂災害とは、台風や大雨、地震等が引き金となって、山やがけが崩れたり、土や石が水と一緒に川から流れ出たりすることで、人の命や家屋等に大きな被害を及ぼすことです。土砂災害の例として、がけ崩れ、土石流、地すべり等があります。これらの土砂災害の前ぶれとして、がけから小石が落ちてきたり、水がわき出たり、地鳴りがしたり、地面にひび割れがきたりします。身のまわりでこれらの現象が起こったら、安全な場所に避難しましょう。

2. 土砂災害警戒区域の確認例

2-1. 確認手順

④画面左下の検索結果欄に表示された「八木山南1丁目の沢（青文字）」をクリックします。

宮城県 土砂災害警戒区域等確認マップ

八木山南1丁目の沢

表示切替

- 指定緊急避難場所・指定避難所
- 土砂災害特別警戒区域
- 土砂災害警戒区域
- 土砂災害危険箇所
- 砂防等各種指定地
- 土砂災害警戒判定メッシュ情報
 - 表示なし
 - 大雨警戒(土砂災害)の危険度分布
 - 現況
 - 1時間後
 - 2時間後

透過度

検索結果

- 八木山南1丁目の沢
溪流番号:1-04-090
- 八木山南1丁目の沢
溪流番号:1-04-090
- 八木山南1丁目の沢
溪流番号:1-04-090

詳細情報

土砂災害警戒区域 - 土石流

溪流番号
1-04-090

溪流名
八木山南1丁目の沢

市町村名
仙台市(太白区)

告示年月日
令和元/5/24

告示番号
告示第508号

告示回数等

凡例

凡例指定緊急避難場所
指定避難所兼指定緊急避難場所

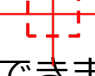
指定緊急避難場所

指定避難所兼指定緊急避難場所

凡例(土石流)

高い危険のおそれのある土地の区域(土砂災害特別警戒区域)

危険のおそれのある土地の区域

⑤地図上に表示された  のマークを中心にスクロールすることで、区域の概ねの位置を確認できます。

区域の詳細位置を確認する場合は、必ず次ページ手順⑦に記載のとおり、告示図書にて確認願います。

宮城県 土砂災害警戒区域等確認マップ

八木山南1丁目の沢

表示切替

- 指定緊急避難場所・指定避難所
- 土砂災害特別警戒区域
- 土砂災害警戒区域
- 土砂災害危険箇所
- 砂防等各種指定地
- 土砂災害警戒判定メッシュ情報
 - 表示なし
 - 大雨警戒(土砂災害)の危険度分布
 - 現況
 - 1時間後
 - 2時間後

透過度

検索結果

- 八木山南1丁目の沢
溪流番号:1-04-090
- 八木山南1丁目の沢
溪流番号:1-04-090
- 八木山南1丁目の沢
溪流番号:1-04-090

詳細情報

土砂災害警戒区域 - 土石流

溪流番号
1-04-090

溪流名
八木山南1丁目の沢

市町村名
仙台市(太白区)

告示年月日
令和元/5/24

告示番号
告示第508号

告示回数等

凡例

凡例指定緊急避難場所
指定避難所兼指定緊急避難場所

指定緊急避難場所

指定避難所兼指定緊急避難場所

凡例(土石流)

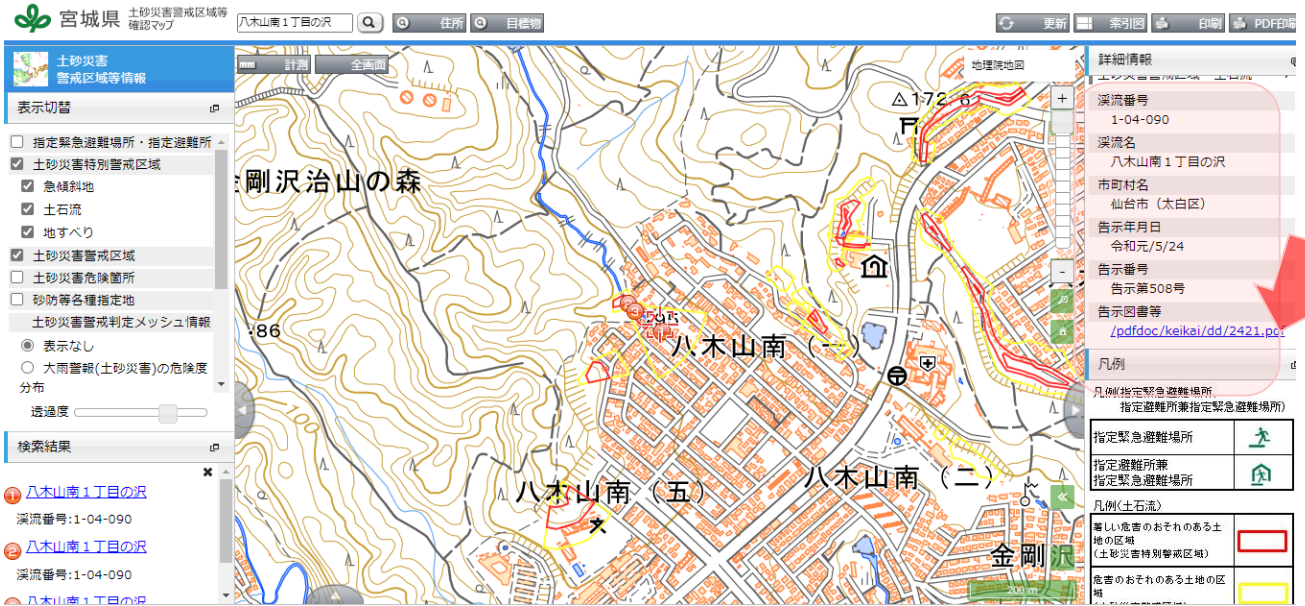
高い危険のおそれのある土地の区域(土砂災害特別警戒区域)

危険のおそれのある土地の区域

2. 土砂災害警戒区域の確認例

2-1. 確認手順

⑥ 区域の詳細位置を確認する場合は、画面右の詳細情報に表示された告示図書（青文字）をクリックします。



⑦ 告示図書で詳細範囲や告示年月日等確認することができます。

**土砂災害警戒区域および
土砂災害特別警戒区域の確認は、
必ず告示図書で行ってください！**

