

# 7 幼稚園

〔I-7-1表〕 主要指標の推移

年 度	園 数		学 級 数		園 児 数		教員数(本務者)		1学級当たりの園児数		本務教員1人当たりの園児数	
	対前年増減数	対前年増減率	対前年増減数	対前年増減率	対前年増減数	対前年増減率	対前年増減数	対前年増減率	対前年増減数	対前年増減率	対前年増減数	対前年増減率
平成 26	280	△ 2	1,424	0.6	33,017	△ 0.8	2,385	△ 0.4	23.2	△ 0.3	13.8	△ 0.1
27	262	△ 18	1,354	△ 4.9	30,704	△ 7.0	2,246	△ 5.8	22.7	△ 0.5	13.7	△ 0.1
28	254	△ 8	1,346	△ 0.6	30,646	△ 0.2	2,252	0.3	22.8	0.1	13.6	△ 0.1
29	247	△ 7	1,309	△ 2.7	29,769	△ 2.9	2,217	△ 1.6	22.7	△ 0.1	13.4	△ 0.2
30	242	△ 5	1,268	△ 3.1	28,536	△ 4.1	2,222	0.2	22.5	△ 0.2	12.8	△ 0.6
令和 元	238	△ 4	1,224	△ 3.5	27,006	△ 5.4	2,180	△ 1.9	22.1	△ 0.4	12.4	△ 0.4
国 立	1	-	5	-	132	△ 11.4	7	-	26.4	△ 3.4	18.9	△ 2.4
公 立	75	△ 1	237	△ 4.0	3,675	△ 4.2	428	△ 1.8	15.5	0.0	8.6	△ 0.2
私 立	162	△ 3	982	△ 3.3	23,199	△ 5.5	1,745	△ 1.9	23.6	△ 0.6	13.3	△ 0.5

## (1) 園 数 〔I-7-1表・統計表第47表〕

園数は238園で、前年度より4園減少している。

設置者別にみると、公立が75園で前年度より1園、私立が162園で前年度より3園減少し、国立は前年度と同数となっている。

## (2) 学 級 数 〔I-7-1表・統計表第47表〕

学級数は1,224学級で、前年度より44学級(3.5%)減少している。

設置者別にみると、公立が237学級で前年度より10学級、私立が982学級で前年度より34学級減少し、国立は前年度と同数となっている。

## (3) 園 児 数 〔I-7-1表・統計表第48表〕

園児数は27,006人で、前年度より1,530人(5.4%)減少している。

設置者別にみると、国立が132人で前年度より17人、公立が3,675人で前年度より163人、私立が23,199人で前年度より1,350人減少している。

年齢別にみると、3歳児が7,841人(構成比29.0%)、4歳児が9,301人(同34.4%)、5歳児が9,864人(同36.5%)となっている。

1学級当たりの園児数は22.1人で、前年度より0.4人減少している。

教員(本務者)1人当たりの園児数は12.4人で、前年度より0.4人減少している。

## (4) 教員数(本務者) 〔I-7-1表・統計表第51表〕

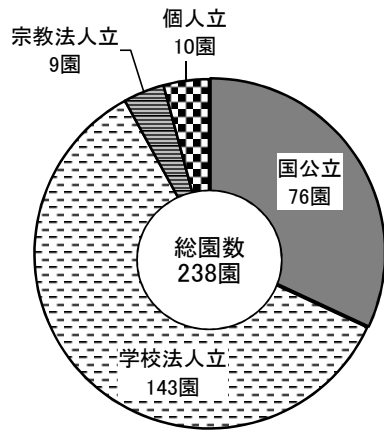
教員数(本務者)は2,180人で、前年度より42人(1.9%)減少している。

設置者別にみると、公立が428人で前年度より8人、私立は1,745人で前年度より34人減少し、国立は前年度と同数となっている。

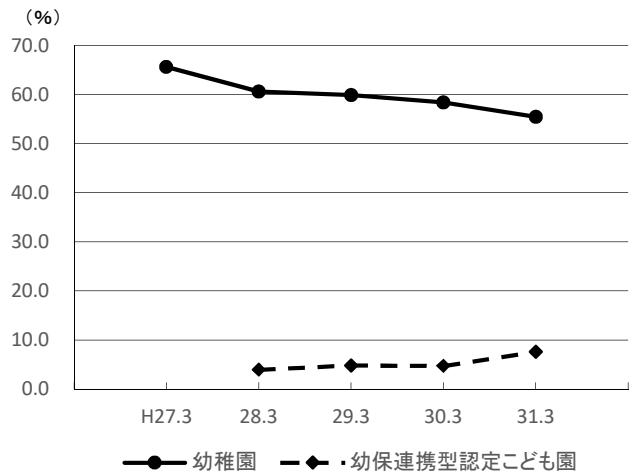
## (5) 就 園 率 〔統計表第48表〕

就園率(小学校及び義務教育学校第1学年児童数に対する幼稚園修了者の比率)は55.5%で、前年度より2.9ポイント低下している。

〔I-7-1図〕 設置者別園数の割合

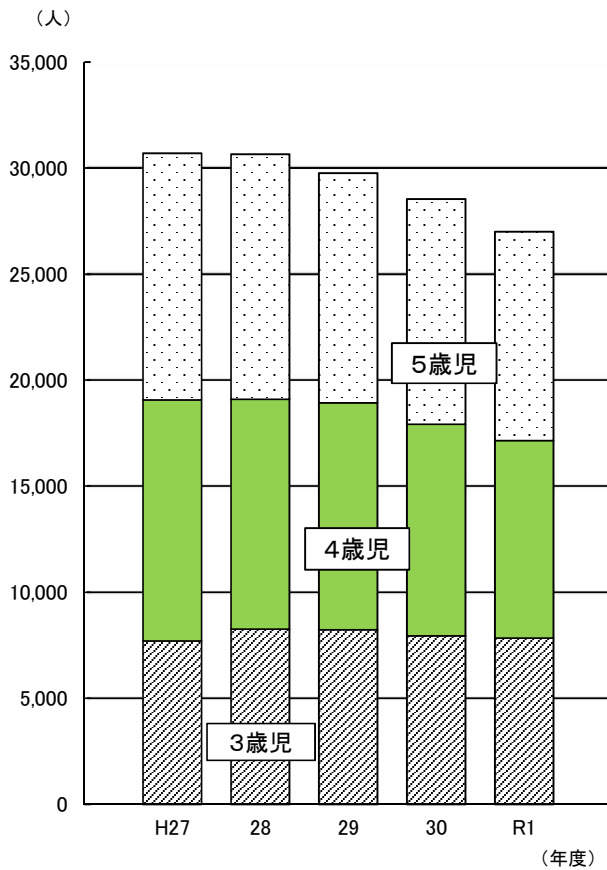


〔I-7-2図〕 就園率の推移



(注) 就園率=修了園児数/小学校及び義務教育学校第1学年児童数×100  
 修了園児数は各年3月修了者  
 小学校及び義務教育学校第1学年児童数は各年5月1日在籍者

〔I-7-3図〕 年齢別在園者数の推移



〔I-7-4図〕 入園年齢別 在園者数・本務教員数の推移

