
みやぎの雇用と賃金

毎月勤労統計調査地方調査結果

平成15(2003)年8月分

(平成12年基準)

宮城県企画部

- 目 次 -

結果の概要

1 賃金の動き	1
2 労働時間の動き	2
3 雇用の動き	3

統計表

表 - 1 1人平均月間現金給与額	4
表 - 2 1人平均月間実労働時間数・出勤日数	5
表 - 3 常用労働者数	6
第1表 名目賃金指数(現金給与と総額・規模5人以上)	7
第2表 名目賃金指数(現金給与と総額・規模30人以上)	
第3表 名目賃金指数(きまって支給する給与・規模5人以上)	8
第4表 名目賃金指数(きまって支給する給与・規模30人以上)	
第5表 実質賃金指数(現金給与と総額・規模5人以上)	9
第6表 実質賃金指数(現金給与と総額・規模30人以上)	
第7表 実質賃金指数(きまって支給する給与・規模5人以上)	10
第8表 実質賃金指数(きまって支給する給与・規模30人以上)	

第9表 総実労働時間指数(規模5人以上)		11
第10表 総実労働時間指数(規模30人以上)		
第11表 所定外労働時間指数(規模5人以上)		12
第12表 所定外労働時間指数(規模30人以上)		
第13表 雇用指数(規模5人以上)		13
第14表 雇用指数(規模30人以上)		
第15表 現金給与と額(男女別・規模5人以上)		14
第16表 現金給与と額(男女別・規模30人以上)		15
第17表 現金給与と額(男女別・規模5～29人)		16
第18表 実労働時間数及び出勤日数(男女別・規模5人以上)		17
第19表 実労働時間数及び出勤日数(男女別・規模30人以上)		18
第20表 実労働時間数及び出勤日数(男女別・規模5～29人)		19
第21表 常用労働者数(男女別・規模5人以上)		20
第22表 常用労働者数(男女別・規模30人以上)		21
第23表 常用労働者数(男女別・規模5～29人)		22
第24表 事業所規模、就業形態、産業別常用労働者一人平均		23
月間現金給与と額、実労働時間数、出勤日数、常用労働者数		
毎月勤労統計調査地方調査の説明		24

利用に当たって

1. この月報の利用に当たっては、次項以下の他、24頁に記載している調査の説明に留意の上、御活用願います。
2. この月報の記述中、規模5人以上(又は規模30人以上)としている箇所は、事業所規模5人以上(又は事業所規模30人以上)と読み替えて使用願います。
3. 調査結果の概要は、主として規模30人以上の事業所の動向を記述しています。
4. 調査結果の概要は特記しない限り、サービス業を含む調査産業計の数値となります。
5. 増減率は指数による算出値で使用願います。(実数により算定した結果と一致しない場合があります。)
6. 指数及び比率等の算出は、次のとおりです。
 - 1) 実質賃金指数 = { 名目賃金指数 ÷ 消費者物価指数(持家の帰属家賃を除く総合)(総務省統計局調べ: 仙台市分) } × 100
 - 2) 入職率 = 調査期間中の増加常用労働者数 ÷ 前調査期間末常用労働者総数 × 100
 - 3) 離職率 = 調査期間中の減少常用労働者数 ÷ 前調査期間末常用労働者総数 × 100
 - 4) パートタイム労働者比率 = パートタイム労働者数 ÷ 常用労働者総数
7. 統計表の「調査産業計」及び「調査産業計(サービス業除)」の結果は、調査事業所が少ないために公表できない産業(X表示)を含めて算定しています。
8. 統計表15表以下の「-」は一括表示している箇所を示し、「…」は調査を行っていない箇所を示しています。
9. 平成14年1月に調査事業所の抽出替えを行っています。なお、抽出替えに伴うギャップを修正するため、指数及びその増減率を過去に遡って改定しています。また、実数についてはギャップ修正を行っておりませんので、実数で時系列比較を行う場合には抽出替えに伴い調査対象事業所が変更となっていることなどから注意が必要です。

平成15年(2003)年8月分結果の概要

1 賃金の動き

8月の一人平均現金給与総額は、規模30人以上で29万1882円、前年同月と比べ4.1%減(規模5人以上では28万4094円、前年同月と比べ3.4%減)となりました。

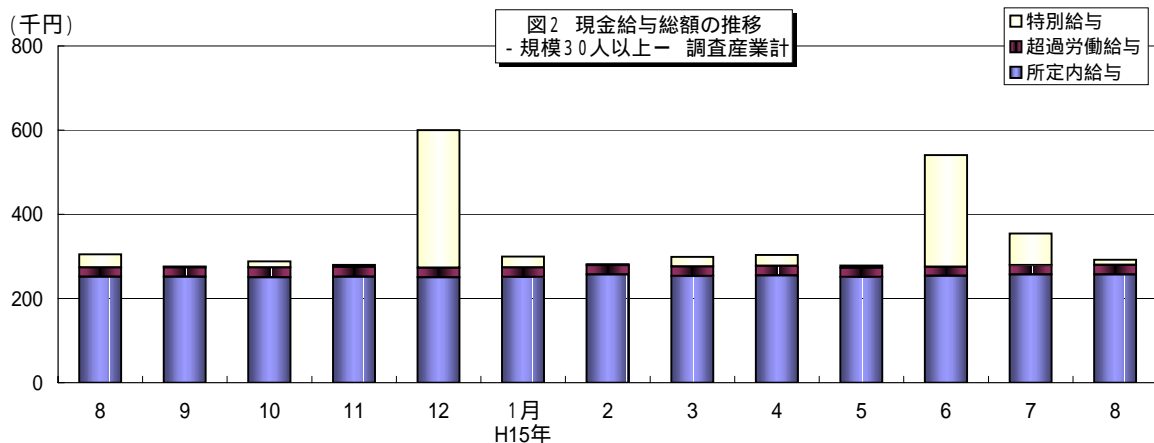
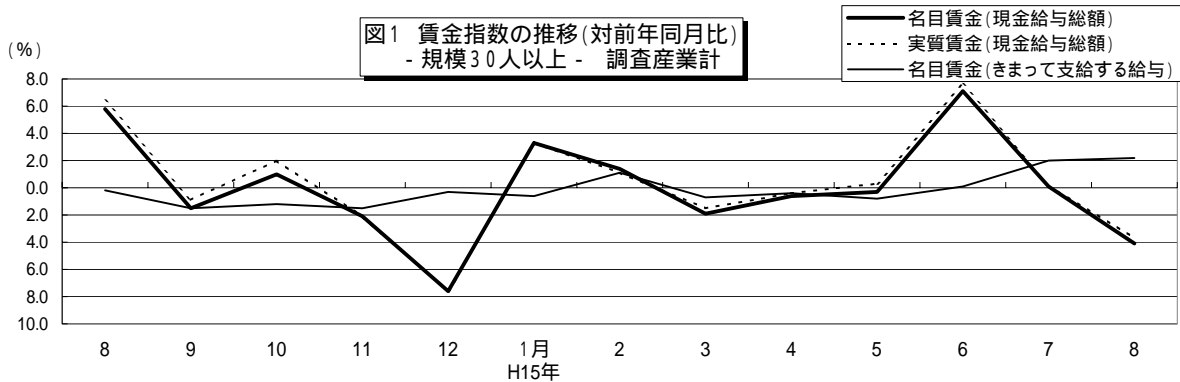
このうち、きまって支給する給与は27万9879円、前年同月と比べ2.2%増(同27万407円、3.4%増)となり、特別に支払われた給与は1万2003円で60.9%減(同1万3687円、58.0%減)となりました。

実質賃金指数では、現金給与総額が前年同月と比べ3.7%の減、このうちきまって支給する給与は2.6%の増となりました。

第1表 賃金 - 調査産業計 -

一人平均月間		規模5人以上			規模30人以上			
		当月値	対前月比(%)	対前年同月比(%)	当月値	対前月比(%)	対前年同月比(%)	
現金給与総額	実数(円)	284,094	21.0	3.4	291,882	17.7	4.1	
	名目賃金指数	86.4			82.3			
きまって支給する給与	実数(円)	270,407	0.3	3.4	279,879	0.2	2.2	
	名目賃金指数	102.9			99.4			
所定内給与	実数(円)	250,950	-	3.2	256,991	-	2.1	
超過労働給与	実数(円)	19,457	-	5.5	22,888	-	3.8	
特別に支払われた給与	実数(円)	13,687	-	58.0	12,003	-	60.9	
実質賃金	現金給与総額	指数	87.8	21.1	2.9	83.6	17.9	3.7
	きまって支給する給与	指数	104.6	0.1	4.0	101.0	0.0	2.6

の箇所は、実数による増減率を掲載しています。



2 労働時間の動き

8月の総実労働時間数は、規模30人以上で151.3時間、前年同月比0.5%減(規模5人以上では154.7時間、1.0%減)となりました。

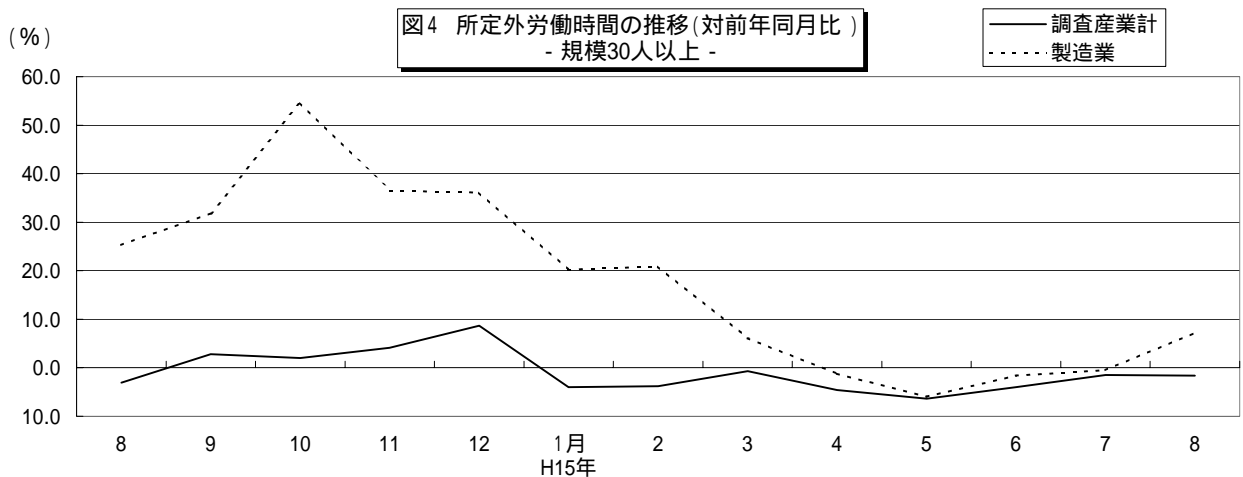
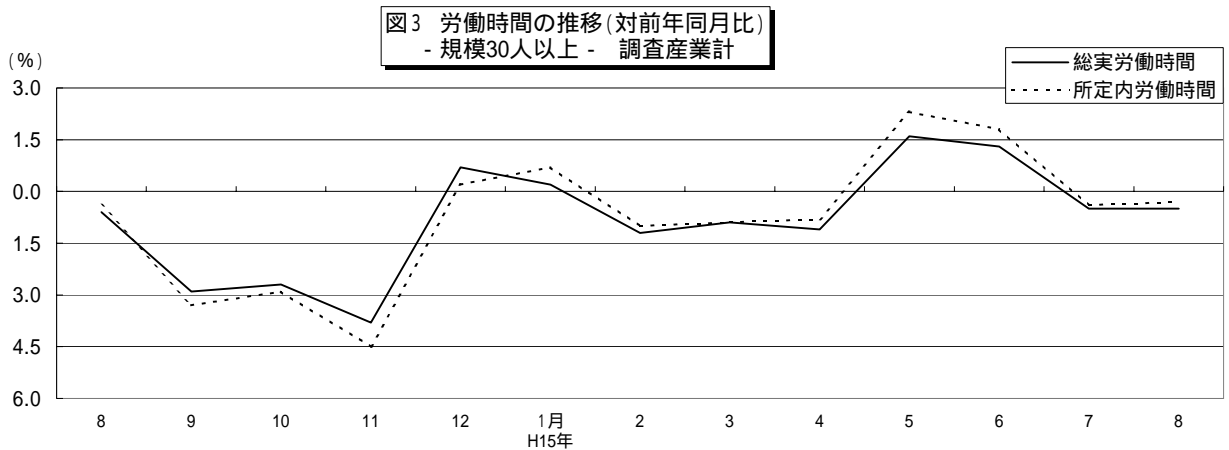
このうち、所定内労働時間は138.8時間、前年同月比0.3%減(同143.2時間 1.4%減)となりました。

また、製造業の所定外労働時間は17.8時間、前年同月比7.2%増となりました。

第2表 労働時間 - 調査産業計 -

一人平均月間		規模5人以上			規模30人以上		
		当月値	対前月比(%)	対前年同月比(%)	当月値	対前月比(%)	対前年同月比(%)
出勤日数	(日)	19.6	1.4	0.4	19.1	1.4	0.4
総実労働時間	実数(時間)	154.7	6.1	1.0	151.3	6.5	0.5
	指数	100.8			94.9		
所定内労働時間	実数(時間)	143.2	6.6	1.4	138.8	6.7	0.3
	指数	99.8			94.6		
所定外労働時間	実数(時間)	11.5	0.9	5.5	12.5	3.1	1.6
	指数	115.0			99.2		

注) 出勤日数欄の前月比及び前年同月比欄は、それぞれ前月差、前年同月差。



3 雇用の動き

8月の常用労働者数は、規模30人以上で37万2557人、前年同月比1.7%減（規模5人以上では67万9322人、3.9%減）となりました。

このうち、一般労働者は30万5267人（同55万5014人）、パートタイム労働者は6万7290人（同12万4308人）となりました。

また、製造業の常用労働者数は9万9435人、前年同月比4.1%減となりました。

入職率、離職率では、入職率は規模30人以上で1.34%と、前年同月に比べ0.3ポイント減少し、離職率は1.79%と、前年同月に比べ0.08ポイント減少となりました。

第3表 雇 用 - 調査産業計 -

本月末		規模5人以上			規模30人以上		
		当月値	対前月比(%)	対前年同月比(%)	当月値	対前月比(%)	対前年同月比(%)
常用労働者数	(人)	679,322			372,557		
	雇用指数	90.9	0.7	3.9	92.0	0.4	1.7
労働異動率	入職率 (%)	1.43	0.37	0.02	1.34	0.22	0.30
	離職率 (%)	1.98	0.20	0.27	1.79	0.25	0.08
パートタイム労働者比率 (%)		18.3	0.5	2.1	18.1	0.6	2.1

注) 入職率・離職率及びパートタイム労働者比率の前月比及び前年同月比欄は、それぞれ前月差、前年同月差。

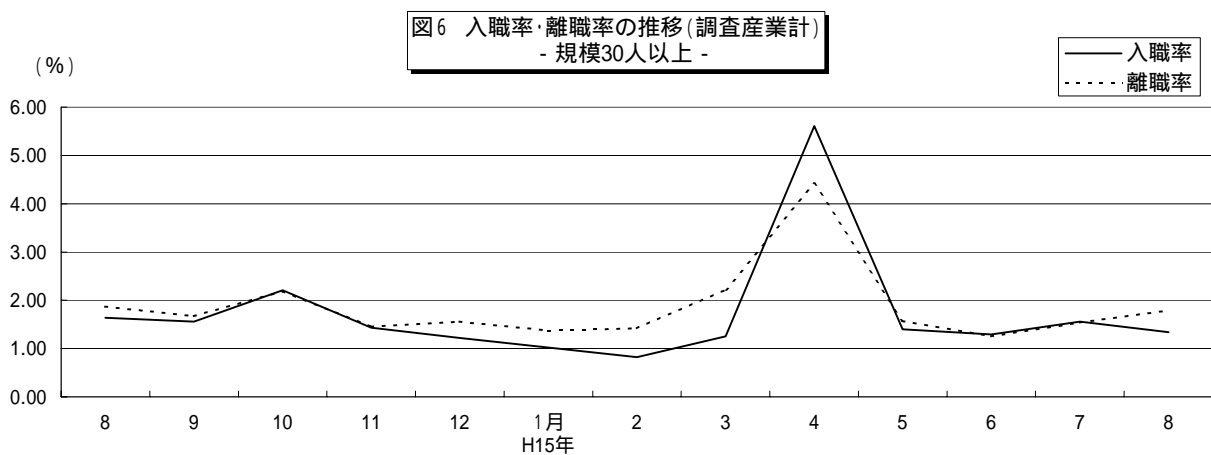
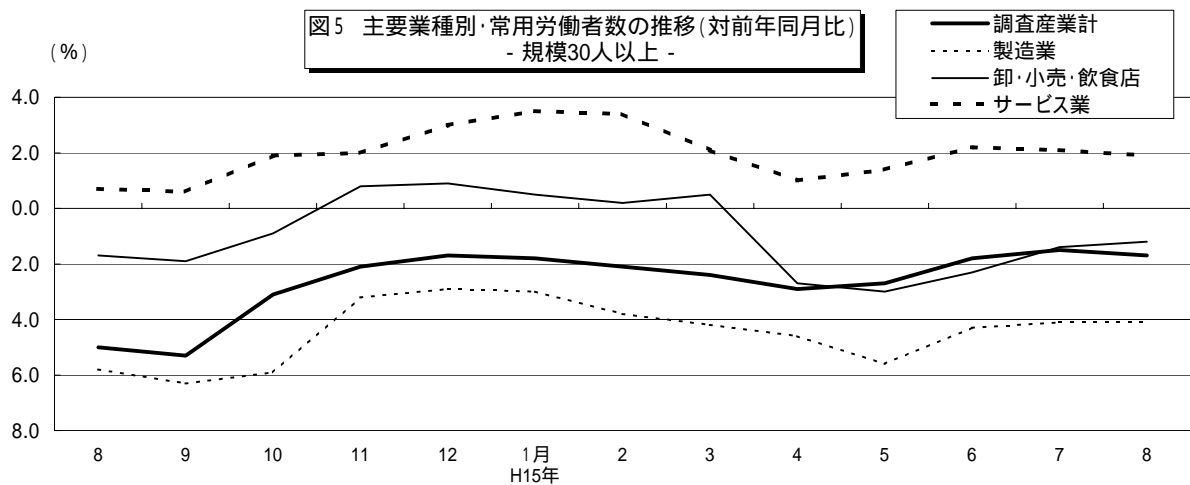


表 1 1人平均月間現金給与額

(事業所規模5人以上)

(単位:円・%)

産 業	現金給与総額			きまって支給する給与			特別に支払われた給与		
	実 数	対前月増減率	対前年同月増減率	実 数	対前月増減率	対前年同月増減率	実 数	対前月差	対前年同月差
調査産業計	284,094	-21.0	-3.4	270,407	0.3	3.4	13,687	-76,240	-18,908
調査産業計 (サービス業除)	270,604	-25.9	-6.0	258,444	0.1	3.4	12,160	-94,783	-25,694
鉱 業	-	-	-	-	-	-	-	-	-
建 設 業	351,833	-5.3	5.7	316,761	2.1	8.9	35,072	-25,787	-6,831
製 造 業	249,477	-28.8	0.7	241,422	-2.3	6.3	8,055	-95,119	-12,713
電気・ガス・ 熱供給・水道業	518,236	13.5	7.8	509,687	11.9	7.7	8,549	7,662	1,081
運輸・通信業	306,366	-25.9	-0.4	302,623	1.9	4.8	3,743	-112,778	-15,126
卸売・小売業, 飲食店	233,304	-33.3	-18.4	222,908	-1.2	-2.8	10,396	-114,120	-46,497
金融・保険業	328,984	-24.3	5.5	324,836	7.2	14.6	4,148	-127,531	-24,539
不動産業	247,494	-25.8	16.3	247,321	-1.8	33.7	173	-81,125	-27,445
サービス業	314,319	-9.3	1.7	297,210	0.7	2.8	17,109	-34,634	-2,865

(事業所規模30人以上)

(単位:円・%)

産 業	現金給与総額			きまって支給する給与			特別に支払われた給与		
	実 数	対前月増減率	対前年同月増減率	実 数	対前月増減率	対前年同月増減率	実 数	対前月差	対前年同月差
調査産業計	291,882	-17.7	-4.1	279,879	0.2	2.2	12,003	-63,469	-18,661
調査産業計 (サービス業除)	280,666	-20.1	-5.2	265,314	0.5	4.8	15,352	-71,670	-27,277
鉱 業	-	-	-	-	-	-	-	-	-
建 設 業	383,829	0.7	-5.8	327,148	3.3	2.2	56,681	-8,215	-30,916
製 造 業	253,045	-31.0	0.7	243,685	-1.8	3.4	9,360	-109,591	-6,385
電気・ガス・ 熱供給・水道業	518,236	13.6	7.9	509,687	11.9	7.7	8,549	7,662	1,081
運輸・通信業	282,344	-23.1	-7.4	276,295	-1.3	-4.5	6,049	-80,782	-9,886
卸売・小売業, 飲食店	248,494	-11.8	-14.4	235,023	1.6	14.6	13,471	-37,056	-71,935
金融・保険業	387,412	-27.4	16.0	387,412	4.0	16.1	0	-161,212	0
不動産業	219,579	-23.8	-25.1	219,579	6.0	-22.7	0	-80,779	-9,663
サービス業	313,870	-13.3	-2.5	308,433	-0.3	-2.4	5,437	-47,384	-464

表 2 1人平均月間実労働時間数・出勤日数

(事業所規模5人以上)

(単位:時間・日・%)

産 業	総実労働時間数			所定内労働時間数			所定外労働時間			出 勤 日 数		
	実 数	対前月 増減率	対前年 同 月 増減率	実 数	対前月 増減率	対前年 同 月 増減率	実 数	対前月 増減率	対前年 同 月 増減率	実 数	対 前 月 差	対前年 同月差
調 査 産 業 計	154.7	-6.1	-1.0	143.2	-6.6	-1.4	11.5	-0.9	5.5	19.6	-1.4	-0.4
調 査 産 業 計 (サービス業除)	157.8	-5.3	0.4	145.3	-5.7	-0.2	12.5	-0.8	6.8	20.0	-1.1	-0.3
鉱 業	-	-	-	-	-	-	-	-	-	-	-	-
建 設 業	163.0	-3.7	0.7	153.4	-4.8	1.2	9.6	20.0	-4.9	20.2	-1.2	-0.2
製 造 業	160.9	-7.1	0.7	144.4	-7.4	-0.7	16.5	-4.6	15.4	19.3	-1.5	-0.2
電 気・ガ ス・ 熱供給・水道業	153.6	-9.9	0.7	133.7	-13.7	-4.6	19.9	27.6	60.6	17.9	-3.6	-0.9
運 輸・通 信 業	191.6	-3.9	5.7	163.4	-4.5	3.1	28.2	-0.4	24.2	21.3	-0.9	0.2
卸 売・小 売 業、 飲 食 店	143.9	-4.9	-1.6	138.0	-4.8	-0.9	5.9	-6.4	-15.7	20.1	-0.8	-0.5
金 融・保 険 業	143.9	-10.2	-4.5	137.1	-10.9	-4.9	6.8	3.1	4.6	18.7	-2.5	-1.0
不 動 産 業	145.0	-6.2	18.6	139.8	-6.2	17.7	5.2	-7.2	57.3	19.6	-0.7	-1.2
サ ー ビ ス 業	147.6	-8.0	-3.8	138.3	-8.4	-4.1	9.3	-1.0	2.2	18.6	-2.2	-0.8

(事業所規模30人以上)

(単位:時間・日・%)

産 業	総実労働時間数			所定内労働時間数			所定外労働時間			出 勤 日 数		
	実 数	対前月 増減率	対前年 同 月 増減率	実 数	対前月 増減率	対前年 同 月 増減率	実 数	対前月 増減率	対前年 同 月 増減率	実 数	対 前 月 差	対前年 同月差
調 査 産 業 計	151.3	-6.5	-0.5	138.8	-6.7	-0.3	12.5	-3.1	-1.6	19.1	-1.4	-0.4
調 査 産 業 計 (サービス業除)	153.6	-5.4	1.1	139.0	-6.0	0.7	14.6	0.7	3.5	19.5	-1.1	-0.2
鉱 業	-	-	-	-	-	-	-	-	-	-	-	-
建 設 業	175.7	-1.1	1.8	160.1	-3.6	0.7	15.6	33.4	15.5	21.3	-0.7	0.3
製 造 業	159.2	-7.3	-0.2	141.4	-7.6	-1.1	17.8	-5.3	7.2	18.9	-1.4	-0.1
電 気・ガ ス・ 熱供給・水道業	153.6	-9.9	0.6	133.7	-13.6	-4.6	19.9	27.6	60.4	17.9	-3.6	-0.9
運 輸・通 信 業	168.0	-4.7	-1.1	146.6	-4.7	-1.0	21.4	-4.1	-1.9	19.8	-1.0	-0.2
卸 売・小 売 業、 飲 食 店	129.2	-3.7	6.3	123.1	-4.2	6.9	6.1	5.1	-6.1	19.6	-0.7	-0.4
金 融・保 険 業	136.9	-12.1	-6.6	132.9	-11.4	-2.7	4.0	-31.0	-59.6	18.3	-2.2	-1.5
不 動 産 業	117.6	-9.1	-17.5	115.3	-9.1	-16.0	2.3	-11.6	-55.8	18.1	-1.6	-2.5
サ ー ビ ス 業	147.1	-8.5	-3.3	138.5	-8.3	-2.6	8.6	-11.3	-12.2	18.4	-2.0	-0.6

表 3 常用労働者数

(事業所規模5人以上)

(単位:人・%・ポイント)

産 業	本月末常用労働者数			増加常用労働者数				減少常用労働者数			
	人 数	対前月増減率	対前年同月増減率	実 数	入職率	対 月 前 差	対前年同月差	実 数	離職率	対 月 前 差	対前年同月差
調査産業計	679,322	-0.7	-3.9	9,775	1.43	-0.37	0.02	13,537	1.98	0.20	0.27
調査産業計 (サービス業除)	469,181	-0.9	-5.7	6,898	1.46	-0.62	0.20	10,513	2.22	0.38	0.20
鉱 業	-	-	-	-	-	-	-	-	-	-	-
建 設 業	67,921	0.6	-9.2	643	0.95	0.34	0.15	263	0.39	-2.04	-1.21
製 造 業	129,884	-0.8	-6.7	1,245	0.96	-0.30	-0.10	1,398	1.08	-0.33	-0.80
電気・ガス・ 熱供給・水道業	5,408	0.8	-0.9	933	17.39	17.00	2.86	891	16.60	15.44	2.88
運輸・通信業	62,993	-0.3	-8.4	344	0.54	-0.46	-0.65	538	0.85	-0.20	-0.25
卸売・小売業、 飲食店	187,482	-1.8	-3.1	3,157	1.65	-1.91	0.50	6,772	3.54	1.37	1.45
金融・保険業	13,133	-0.5	-3.1	539	4.08	1.18	1.59	610	4.62	1.90	-0.34
不 動 産 業	2,360	-0.1	2.8	37	1.57	0.93	0.26	41	1.73	1.39	0.64
サ ー ビ ス 業	210,141	-0.1	0.5	2,877	1.37	0.21	-0.39	3,024	1.44	-0.22	0.50

(事業所規模30人以上)

(単位:人・%・ポイント)

産 業	本月末常用労働者数			増加常用労働者数				減少常用労働者数			
	人 数	対前月増減率	対前年同月増減率	実 数	入職率	対 月 前 差	対前年同月差	実 数	離職率	対 月 前 差	対前年同月差
調査産業計	372,557	-0.4	-1.7	5,021	1.34	-0.22	-0.30	6,691	1.79	0.25	-0.08
調査産業計 (サービス業除)	246,308	-0.8	-3.5	3,233	1.30	-0.52	-0.31	5,155	2.08	0.58	-0.10
鉱 業	-	-	-	-	-	-	-	-	-	-	-
建 設 業	29,479	0.4	-4.1	335	1.14	0.76	0.28	200	0.68	-0.70	0.30
製 造 業	99,435	-0.5	-4.1	824	0.83	-0.14	-0.33	1,212	1.21	-0.08	-0.44
電気・ガス・ 熱供給・水道業	5,408	0.8	-0.8	933	17.39	17.00	2.86	891	16.60	15.44	2.88
運輸・通信業	38,414	-0.5	-5.5	344	0.89	-0.74	-1.13	538	1.39	-0.34	0.16
卸売・小売業、 飲食店	67,495	-1.8	-1.2	677	0.98	-2.68	-0.36	1,920	2.79	1.05	-0.45
金融・保険業	5,492	-4.6	-3.3	116	2.01	-3.20	-0.15	386	6.70	4.98	2.80
不 動 産 業	585	-0.6	-1.3	4	0.68	-0.68	-0.63	8	1.36	0.00	-2.74
サ ー ビ ス 業	126,249	0.2	1.9	1,788	1.42	0.38	-0.28	1,536	1.22	-0.40	0.00

第1表 名目賃金指数(現金給与総額)

(事業所規模5人以上)

年 月	産業計	産業計 サービス業 除	鉱業	建設業	製造業	電気・ガス 水道業	運輸 通信業	卸売・ 小売業 飲食店	金融・ 保険業	不動産業	サービス業
10年平均	99.9	102.0	-	96.6	105.9	116.1	103.2	100.0	98.9	82.7	96.0
11年平均	99.1	100.1	-	92.2	103.0	113.4	102.0	102.1	92.7	95.0	97.0
12年平均	100.0	100.0	-	100.0	100.0	100.0	100.0	100.0	100.0	100.0	100.0
13年平均	98.8	97.6	-	97.3	95.6	102.6	92.9	100.9	101.5	115.0	100.9
14年平均	96.8	96.4	-	88.8	96.3	105.2	88.0	106.9	95.2	54.1	97.0
8月	89.4	93.2	-	90.0	89.9	83.5	81.1	109.1	76.6	49.8	81.2
9月	79.8	80.7	-	76.3	84.8	79.7	76.6	86.6	63.4	44.5	77.3
10月	82.3	82.3	-	78.0	84.4	82.7	78.5	87.8	80.4	43.2	81.3
11月	80.7	82.5	-	77.8	87.8	83.5	76.7	88.6	67.1	39.8	76.3
12月	168.0	163.3	-	149.0	161.5	239.7	151.1	183.5	124.6	98.9	175.1
1月	85.6	87.7	-	91.4	89.4	77.9	72.1	96.3	81.2	57.0	80.5
2月	81.7	81.1	-	87.2	86.6	80.6	70.2	83.2	67.7	54.0	81.7
3月	86.2	83.7	-	87.4	88.2	80.9	71.8	88.1	74.1	53.1	89.4
4月	82.8	84.1	-	90.1	88.9	78.3	71.3	87.2	78.3	52.3	79.2
5月	81.0	81.5	-	79.2	87.8	82.3	70.0	87.6	70.5	50.8	78.7
6月	139.6	127.3	-	123.8	139.7	234.7	115.5	126.3	104.7	78.6	159.6
7月	109.3	118.2	-	100.4	127.1	79.3	109.1	133.4	106.8	78.0	91.1
8月	86.4	87.6	-	95.1	90.5	90.0	80.8	89.0	80.8	57.9	82.6
対前月比	-21.0	-25.9	-	-5.3	-28.8	13.5	-25.9	-33.3	-24.3	-25.8	-9.3
対前年同月比	-3.4	-6.0	-	5.7	0.7	7.8	-0.4	-18.4	5.5	16.3	1.7

(注)年平均は各月の単純平均,対前月(前年同月)比は,指数によって算定したものである。

第2表 名目賃金指数(現金給与総額)

(事業所規模30人以上)

年 月	産業計	産業計 サービス業 除	鉱業	建設業	製造業	電気・ガス 水道業	運輸 通信業	卸売・ 小売業 飲食店	金融・ 保険業	不動産業	サービス業
10年平均	103.0	105.5	-	103.8	105.1	104.6	110.7	97.5	114.0	115.3	99.1
11年平均	101.2	101.6	-	98.0	102.3	103.5	102.6	101.9	105.5	114.9	100.7
12年平均	100.0	100.0	-	100.0	100.0	100.0	100.0	100.0	100.0	100.0	100.0
13年平均	98.2	96.3	-	93.7	94.5	100.5	98.4	95.9	103.2	96.2	101.6
14年平均	95.1	92.2	-	84.2	95.3	99.0	91.3	88.7	120.8	84.4	99.2
8月	85.8	89.1	-	92.5	85.0	76.8	78.5	102.8	101.2	67.7	79.3
9月	77.7	76.9	-	70.7	82.2	73.4	75.8	73.5	86.9	64.8	78.1
10月	81.1	78.3	-	73.0	81.7	76.1	77.3	72.6	131.2	65.6	84.8
11月	79.0	79.4	-	74.7	86.1	76.8	77.0	72.7	100.4	51.8	77.4
12月	170.6	160.2	-	136.8	170.3	220.7	167.0	143.8	164.1	171.4	186.1
1月	84.5	87.3	-	85.5	82.9	71.7	76.4	102.1	134.1	71.7	78.7
2月	79.3	77.0	-	74.2	81.1	74.2	73.0	73.1	108.6	60.3	82.0
3月	84.3	79.3	-	75.2	83.1	74.5	74.9	77.3	113.5	56.9	91.7
4月	79.4	78.8	-	74.1	84.1	72.1	72.8	74.1	138.6	52.7	79.2
5月	78.4	77.6	-	70.1	84.0	75.8	72.7	74.4	109.7	48.1	78.3
6月	152.4	135.7	-	104.6	142.1	216.1	137.5	128.9	162.9	126.1	176.4
7月	100.0	105.7	-	86.5	124.1	73.0	94.5	99.8	161.7	66.5	89.2
8月	82.3	84.5	-	87.1	85.6	82.9	72.7	88.0	117.4	50.7	77.3
対前月比	-17.7	-20.1	-	0.7	-31.0	13.6	-23.1	-11.8	-27.4	-23.8	-13.3
対前年同月比	-4.1	-5.2	-	-5.8	0.7	7.9	-7.4	-14.4	16.0	-25.1	-2.5

(注)年平均は各月の単純平均,対前月(前年同月)比は,指数によって算定したものである。

第3表 名目賃金指数(きまって支給する給与)

(事業所規模5人以上)

年 月	産業計	産業計 サービス業 除	鉱業	建設業	製造業	電気・ガス 水道業	運輸・ 通信業	卸売・ 小売業 飲食店	金融・ 保険業	不動産業	サービス 業
10年平均	100.1	102.3	-	96.6	102.6	112.7	104.9	105.1	91.6	90.2	95.6
11年平均	99.5	100.9	-	94.7	100.6	110.6	103.4	105.0	92.0	90.5	96.7
12年平均	100.0	100.0	-	100.0	100.0	100.0	100.0	100.0	100.0	100.0	100.0
13年平均	100.8	100.4	-	99.0	95.3	102.9	97.1	106.7	102.4	107.8	101.4
14年平均	100.5	101.0	-	93.8	98.0	105.5	97.2	111.9	99.6	57.8	99.0
8月	99.5	100.2	-	94.8	98.2	111.1	96.3	110.4	90.8	56.4	97.4
9月	98.8	99.5	-	91.7	100.7	106.6	96.2	109.0	82.7	55.4	96.6
10月	99.6	100.4	-	94.0	99.6	107.3	96.4	110.3	92.9	55.3	97.0
11月	99.5	100.9	-	93.7	100.8	112.4	96.9	111.1	87.3	51.8	96.1
12月	99.9	101.2	-	93.4	100.2	108.2	97.1	112.1	95.1	52.3	96.6
1月	99.0	98.1	-	101.6	99.2	105.2	89.1	103.6	85.8	69.3	99.9
2月	101.9	100.2	-	105.1	103.2	107.3	88.4	104.9	86.5	69.9	103.9
3月	101.8	101.6	-	104.6	103.0	103.2	87.7	109.2	94.5	68.4	100.8
4月	102.7	102.8	-	108.3	104.3	105.4	89.9	109.3	90.9	67.8	101.1
5月	100.0	99.7	-	95.4	101.9	110.1	88.4	109.5	91.9	66.1	99.2
6月	101.7	100.3	-	103.9	104.3	109.9	86.2	106.4	89.7	65.9	102.8
7月	102.6	103.5	-	101.1	106.9	107.0	99.0	108.6	97.1	76.8	99.4
8月	102.9	103.6	-	103.2	104.4	119.7	100.9	107.3	104.1	75.4	100.1
対前月比	0.3	0.1	-	2.1	-2.3	11.9	1.9	-1.2	7.2	-1.8	0.7
対前年同月比	3.4	3.4	-	8.9	6.3	7.7	4.8	-2.8	14.6	33.7	2.8

(注)年平均は各月の単純平均,対前月(前年同月)比は,指数によって算定したものである。

第4表 名目賃金指数(きまって支給する給与)

(事業所規模30人以上)

年 月	産業計	産業計 サービス業 除	鉱業	建設業	製造業	電気・ガス 水道業	運輸・ 通信業	卸売・ 小売業 飲食店	金融・ 保険業	不動産業	サービス 業
10年平均	101.2	102.5	-	100.3	102.7	101.3	108.4	98.1	101.5	109.8	99.2
11年平均	100.4	101.4	-	100.8	100.9	101.4	102.8	102.5	100.2	105.3	98.9
12年平均	100.0	100.0	-	100.0	100.0	100.0	100.0	100.0	100.0	100.0	100.0
13年平均	99.1	97.4	-	95.2	94.6	100.2	99.8	97.4	109.5	95.3	102.2
14年平均	97.8	95.4	-	91.6	96.8	99.3	96.4	90.3	127.6	80.9	101.7
8月	97.3	94.7	-	91.0	97.3	102.0	94.2	89.5	127.0	82.1	100.9
9月	97.4	95.1	-	88.2	99.8	97.9	94.8	90.5	109.1	76.8	100.6
10月	97.2	95.2	-	91.4	98.7	98.6	93.7	89.5	131.0	79.1	99.9
11月	97.8	96.8	-	93.7	100.0	103.2	97.2	89.7	126.0	64.8	98.9
12月	97.5	95.7	-	91.9	98.8	99.4	96.8	87.7	141.2	66.3	99.8
1月	97.1	94.8	-	89.9	96.2	96.6	94.5	92.2	132.5	72.0	100.4
2月	99.3	95.5	-	93.0	99.0	98.5	91.7	90.1	136.4	73.8	105.1
3月	98.1	95.3	-	92.8	98.8	94.8	89.8	91.5	142.4	69.7	102.1
4月	98.9	96.3	-	92.5	100.9	96.8	91.7	90.8	144.4	64.6	102.3
5月	97.0	94.7	-	87.8	99.1	101.1	91.9	89.7	137.8	60.3	99.7
6月	97.8	95.7	-	91.9	101.2	100.9	87.9	90.8	140.7	60.8	100.0
7月	99.2	98.7	-	90.0	102.4	98.2	91.2	101.0	141.7	59.9	98.8
8月	99.4	99.2	-	93.0	100.6	109.9	90.0	102.6	147.4	63.5	98.5
対前月比	0.2	0.5	-	3.3	-1.8	11.9	-1.3	1.6	4.0	6.0	-0.3
対前年同月比	2.2	4.8	-	2.2	3.4	7.7	-4.5	14.6	16.1	-22.7	-2.4

(注)年平均は各月の単純平均,対前月(前年同月)比は,指数によって算定したものである。

第5表 実質賃金指数(現金給与総額)

(事業所規模5人以上)

年 月	産業計	産業計 サービス業 除	鉱業	建設業	製造業	電気・ガス 水道業	運輸 通信業	卸売・ 小売業 飲食店	金融・ 保険業	不動産業	サービス 業
10年平均	98.1	100.2	-	94.9	104.0	114.0	101.4	98.2	97.2	81.2	94.3
11年平均	98.1	99.1	-	91.3	102.0	112.3	101.0	101.1	91.8	94.1	96.0
12年平均	100.0	100.0	-	100.0	100.0	100.0	100.0	100.0	100.0	100.0	100.0
13年平均	99.7	98.5	-	98.2	96.5	103.5	93.7	101.8	102.4	116.0	101.8
14年平均	98.5	98.1	-	90.3	98.0	107.0	89.5	108.7	96.8	55.0	98.7
8月	90.4	94.2	-	91.0	90.8	84.4	82.0	110.3	77.5	50.4	82.1
9月	81.1	82.0	-	77.5	86.2	81.0	77.8	88.0	64.4	45.2	78.6
10月	83.8	83.8	-	79.4	85.9	84.2	79.9	89.4	81.9	44.0	82.8
11月	82.0	83.8	-	79.1	89.2	84.9	77.9	90.0	68.2	40.4	77.5
12月	171.1	166.3	-	151.7	164.5	244.1	153.9	186.9	126.9	100.7	178.3
1月	87.5	89.7	-	93.5	91.4	79.7	73.7	98.5	83.0	58.3	82.3
2月	83.6	83.0	-	89.3	88.6	82.5	71.9	85.2	69.3	55.3	83.6
3月	88.2	85.7	-	89.5	90.3	82.8	73.5	90.2	75.8	54.4	91.5
4月	84.2	85.6	-	91.7	90.4	79.7	72.5	88.7	79.7	53.2	80.6
5月	82.4	82.9	-	80.6	89.3	83.7	71.2	89.1	71.7	51.7	80.1
6月	142.3	129.8	-	126.2	142.4	239.2	117.7	128.7	106.7	80.1	162.7
7月	111.3	120.4	-	102.2	129.4	80.8	111.1	135.8	108.8	79.4	92.8
8月	87.8	89.0	-	96.6	92.0	91.5	82.1	90.4	82.1	58.8	83.9
対前月比	-21.1	-26.1	-	-5.5	-28.9	13.2	-26.1	-33.4	-24.5	-25.9	-9.6
対前年同月比	-2.9	-5.5	-	6.2	1.3	8.4	0.1	-18.0	5.9	16.7	2.2

(注)年平均は各月の単純平均,対前月(前年同月)比は,指数によって算定したものである。

第6表 実質賃金指数(現金給与総額)

(事業所規模30人以上)

年 月	産業計	産業計 サービス業 除	鉱業	建設業	製造業	電気・ガス 水道業	運輸 通信業	卸売・ 小売業 飲食店	金融・ 保険業	不動産業	サービス 業
10年平均	101.2	103.6	-	102.0	103.2	102.8	108.7	95.8	112.0	113.3	97.3
11年平均	100.2	100.6	-	97.0	101.3	102.5	101.6	100.9	104.5	113.8	99.7
12年平均	100.0	100.0	-	100.0	100.0	100.0	100.0	100.0	100.0	100.0	100.0
13年平均	99.1	97.2	-	94.6	95.4	101.4	99.3	96.8	104.1	97.1	102.5
14年平均	96.7	93.8	-	85.7	96.9	100.7	92.9	90.2	122.9	85.9	100.9
8月	86.8	90.1	-	93.5	85.9	77.7	79.4	103.9	102.3	68.5	80.2
9月	79.0	78.2	-	71.8	83.5	74.6	77.0	74.7	88.3	65.9	79.4
10月	82.6	79.7	-	74.3	83.2	77.5	78.7	73.9	133.6	66.8	86.4
11月	80.3	80.7	-	75.9	87.5	78.0	78.3	73.9	102.0	52.6	78.7
12月	173.7	163.1	-	139.3	173.4	224.7	170.1	146.4	167.1	174.5	189.5
1月	86.4	89.3	-	87.4	84.8	73.3	78.1	104.4	137.1	73.3	80.5
2月	81.2	78.8	-	75.9	83.0	75.9	74.7	74.8	111.2	61.7	83.9
3月	86.3	81.2	-	77.0	85.1	76.3	76.7	79.1	116.2	58.2	93.9
4月	80.8	80.2	-	75.4	85.6	73.3	74.1	75.4	141.0	53.6	80.6
5月	79.8	78.9	-	71.3	85.5	77.1	74.0	75.7	111.6	48.9	79.7
6月	155.4	138.3	-	106.6	144.9	220.3	140.2	131.4	166.1	128.5	179.8
7月	101.8	107.6	-	88.1	126.4	74.3	96.2	101.6	164.7	67.7	90.8
8月	83.6	85.9	-	88.5	87.0	84.2	73.9	89.4	119.3	51.5	78.6
対前月比	-17.9	-20.2	-	0.5	-31.2	13.3	-23.2	-12.0	-27.6	-23.9	-13.4
対前年同月比	-3.7	-4.7	-	-5.3	1.3	8.4	-6.9	-14.0	16.6	-24.8	-2.0

(注)年平均は各月の単純平均,対前月(前年同月)比は,指数によって算定したものである。

第7表 実質賃金指数(きまって支給する給与)

(事業所規模5人以上)

年 月	産業計	産業計 サービス業 除	鉱業	建設業	製造業	電気・ガス 水道業	運輸・ 通信業	卸売・ 小売業 飲食店	金融・ 保険業	不動産業	サービス 業
10年平均	98.3	100.5	-	94.9	100.8	110.7	103.0	103.2	90.0	88.6	93.9
11年平均	98.5	99.9	-	93.8	99.6	109.5	102.4	104.0	91.1	89.6	95.7
12年平均	100.0	100.0	-	100.0	100.0	100.0	100.0	100.0	100.0	100.0	100.0
13年平均	101.7	101.3	-	99.9	96.2	103.8	98.0	107.7	103.3	108.8	102.3
14年平均	102.2	102.7	-	95.4	99.7	107.3	98.9	113.8	101.3	58.8	100.7
8月	100.6	101.3	-	95.9	99.2	112.3	97.4	111.6	91.8	57.0	98.5
9月	100.4	101.1	-	93.2	102.3	108.3	97.8	110.8	84.0	56.3	98.2
10月	101.4	102.2	-	95.7	101.4	109.3	98.2	112.3	94.6	56.3	98.8
11月	101.1	102.5	-	95.2	102.4	114.2	98.5	112.9	88.7	52.6	97.7
12月	101.7	103.1	-	95.1	102.0	110.2	98.9	114.2	96.8	53.3	98.4
1月	101.2	100.3	-	90.5	101.4	107.6	91.1	105.9	87.7	70.9	102.1
2月	104.3	102.6	-	107.6	105.6	109.8	90.5	107.4	88.5	71.5	106.3
3月	104.2	104.0	-	107.1	105.4	105.6	89.8	111.8	96.7	70.0	103.2
4月	104.5	104.6	-	110.2	106.1	107.2	91.5	111.2	92.5	69.0	102.8
5月	101.7	101.4	-	97.0	103.7	112.0	89.9	111.4	93.5	67.2	100.9
6月	103.7	102.2	-	105.9	106.3	112.0	87.9	108.5	91.4	67.2	104.8
7月	104.5	105.4	-	103.0	108.9	109.0	100.8	110.6	98.9	78.2	101.2
8月	104.6	105.3	-	104.9	106.1	121.6	102.5	109.0	105.8	76.6	101.7
対前月比	0.1	-0.1	-	1.8	-2.6	11.6	1.7	-1.4	7.0	-2.0	0.5
対前年同月比	4.0	3.9	-	9.4	7.0	8.3	5.2	-2.3	15.3	34.4	3.2

(注)年平均は各月の単純平均,対前月(前年同月)比は,指数によって算定したものである。

第8表 実質賃金指数(きまって支給する給与)

(事業所規模30人以上)

年 月	産業計	産業計 サービス業 除	鉱業	建設業	製造業	電気・ガス 水道業	運輸・ 通信業	卸売・ 小売業 飲食店	金融・ 保険業	不動産業	サービス 業
10年平均	99.4	100.7	-	98.5	100.9	99.5	106.5	96.4	99.7	107.9	97.4
11年平均	99.4	100.4	-	99.8	99.9	100.4	101.8	101.5	99.2	104.3	97.9
12年平均	100.0	100.0	-	100.0	100.0	100.0	100.0	100.0	100.0	100.0	100.0
13年平均	100.0	98.3	-	96.1	95.5	101.1	100.7	98.3	110.5	96.2	103.1
14年平均	99.5	97.0	-	93.2	98.5	101.0	98.1	91.9	129.8	82.3	103.5
8月	98.4	95.8	-	92.0	98.3	103.1	95.2	90.5	128.4	83.0	102.0
9月	99.0	96.6	-	89.6	101.4	99.5	96.3	92.0	110.9	78.0	102.2
10月	99.0	96.9	-	93.1	100.5	100.4	95.4	91.1	133.4	80.5	101.7
11月	99.4	98.4	-	95.2	101.6	104.9	98.8	91.2	128.0	65.9	100.5
12月	99.3	97.5	-	93.6	100.6	101.2	98.6	89.3	143.8	67.5	101.6
1月	99.3	96.9	-	91.9	98.4	98.8	96.6	94.3	135.5	73.6	102.7
2月	101.6	97.7	-	95.2	101.3	100.8	93.9	92.2	139.6	75.5	107.6
3月	100.4	97.5	-	95.0	101.1	97.0	91.9	93.7	145.8	71.3	104.5
4月	100.6	98.0	-	94.1	102.6	98.5	93.3	92.4	146.9	65.7	104.1
5月	98.7	96.3	-	89.3	100.8	102.8	93.5	91.3	140.2	61.3	101.4
6月	99.7	97.6	-	93.7	103.2	102.9	89.6	92.6	143.4	62.0	101.9
7月	101.0	100.5	-	91.6	104.3	100.0	92.9	102.9	144.3	61.0	100.6
8月	101.0	100.8	-	94.5	102.2	111.7	91.5	104.3	149.8	64.5	100.1
対前月比	0.0	0.3	-	3.2	-2.0	11.7	-1.5	1.4	3.8	5.7	-0.5
対前年同月比	2.6	5.2	-	2.7	4.0	8.3	-3.9	15.2	16.7	-22.3	-1.9

(注)年平均は各月の単純平均,対前月(前年同月)比は,指数によって算定したものである。

第9表 総実労働時間指数

(事業所規模5人以上)

年 月	産業計	産業計 サービス業 除	鉱業	建設業	製造業	電気・ガス 水道業	運輸 通信業	卸売・ 小売業 飲食店	金融・ 保険業	不動産業	サービス 業
10年平均	105.2	106.1	-	95.1	100.4	98.1	106.3	116.9	105.0	116.1	102.6
11年平均	101.5	102.1	-	95.6	98.0	97.1	100.1	110.2	101.0	107.1	99.8
12年平均	100.0	100.0	-	100.0	100.0	100.0	100.0	100.0	100.0	100.0	100.0
13年平均	103.0	103.4	-	99.4	97.6	98.9	106.0	110.1	101.1	98.9	101.9
14年平均	103.4	103.5	-	96.9	99.6	96.9	106.5	109.7	100.1	77.9	103.1
8月	101.8	102.5	-	94.2	96.1	96.0	107.2	110.7	103.0	78.5	100.0
9月	102.7	103.6	-	96.1	103.1	91.9	106.4	107.8	94.1	76.9	100.5
10月	105.8	106.1	-	100.7	103.0	106.0	108.5	111.0	101.7	81.2	105.0
11月	105.8	107.3	-	100.8	105.9	97.8	108.6	112.3	100.5	75.6	102.2
12月	104.5	106.8	-	98.0	102.8	90.9	110.7	114.8	99.4	74.4	98.9
1月	95.8	96.2	-	90.3	88.6	89.7	105.7	102.2	93.2	80.4	95.0
2月	102.9	104.0	-	98.0	102.8	89.7	111.7	105.8	93.4	96.0	100.3
3月	103.7	104.0	-	100.8	99.8	93.6	113.4	106.0	96.3	93.3	103.1
4月	106.8	107.0	-	102.0	100.5	99.3	115.7	112.3	104.2	94.0	106.2
5月	103.4	103.9	-	97.3	95.2	96.9	111.8	112.4	99.6	89.6	102.4
6月	106.5	106.7	-	100.6	103.4	104.0	110.7	112.0	101.8	97.8	105.8
7月	107.4	108.7	-	98.5	104.2	107.3	117.9	114.5	109.6	99.3	104.6
8月	100.8	102.9	-	94.9	96.8	96.7	113.3	108.9	98.4	93.1	96.2
対前月比	-6.1	-5.3	-	-3.7	-7.1	-9.9	-3.9	-4.9	-10.2	-6.2	-8.0
対前年同月比	-1.0	0.4	-	0.7	0.7	0.7	5.7	-1.6	-4.5	18.6	-3.8

(注)年平均は各月の単純平均,対前月(前年同月)比は,指数によって算定したものである。

第10表 総実労働時間指数

(事業所規模30人以上)

年 月	産業計	産業計 サービス業 除	鉱業	建設業	製造業	電気・ガス 水道業	運輸 通信業	卸売・ 小売業 飲食店	金融・ 保険業	不動産業	サービス 業
10年平均	99.6	99.8	-	95.4	101.2	100.3	93.7	102.6	107.9	94.4	99.1
11年平均	98.2	98.4	-	94.4	98.3	98.2	96.1	102.2	100.5	94.6	97.5
12年平均	100.0	100.0	-	100.0	100.0	100.0	100.0	100.0	100.0	100.0	100.0
13年平均	99.8	99.4	-	105.7	97.1	99.1	102.5	96.7	102.8	101.4	100.6
14年平均	97.7	96.6	-	100.9	98.9	97.3	98.2	87.3	101.5	85.3	100.1
8月	95.4	94.3	-	100.8	95.1	96.8	99.4	83.6	106.5	86.2	97.9
9月	96.2	96.3	-	96.3	102.9	92.6	95.5	85.1	88.2	82.5	96.2
10月	99.9	98.9	-	104.8	102.3	106.8	99.4	87.1	103.5	90.0	102.5
11月	99.9	99.9	-	105.1	105.4	98.5	97.2	88.2	105.4	73.5	100.3
12月	97.1	97.5	-	101.7	100.8	91.6	100.5	86.5	104.9	72.5	96.3
1月	91.0	90.0	-	92.8	88.4	90.4	96.8	85.0	98.0	86.1	93.4
2月	96.1	97.0	-	102.2	101.2	90.4	97.8	86.2	97.8	87.1	94.5
3月	96.2	95.2	-	106.2	97.4	94.3	97.7	82.4	104.7	86.0	98.6
4月	100.0	98.4	-	102.9	99.9	100.1	101.6	89.7	107.8	88.2	103.7
5月	97.4	95.5	-	99.9	96.3	97.6	100.9	86.4	104.4	74.5	101.5
6月	100.5	99.3	-	103.7	103.5	104.8	99.9	87.2	107.0	77.0	103.3
7月	101.5	100.7	-	103.7	102.4	108.1	103.1	92.3	113.2	78.2	103.5
8月	94.9	95.3	-	102.6	94.9	97.4	98.3	88.9	99.5	71.1	94.7
対前月比	-6.5	-5.4	-	-1.1	-7.3	-9.9	-4.7	-3.7	-12.1	-9.1	-8.5
対前年同月比	-0.5	1.1	-	1.8	-0.2	0.6	-1.1	6.3	-6.6	-17.5	-3.3

(注)年平均は各月の単純平均,対前月(前年同月)比は,指数によって算定したものである。

第11表 所定外労働時間指数

(事業所規模5人以上)

年 月	産業計	産業計 サービス 業除	鉱業	建設業	製造業	電気・ガス 水道業	運輸 通信業	卸売・ 小売業 飲食店	金融・ 保険業	不動産業	サービス 業
10年平均	108.1	110.7	-	79.0	83.2	107.7	143.8	142.8	142.6	193.3	95.5
11年平均	93.3	94.9	-	63.9	85.6	97.9	109.3	118.5	137.9	87.8	86.6
12年平均	100.0	100.0	-	100.0	100.0	100.0	100.0	100.0	100.0	100.0	100.0
13年平均	103.2	103.5	-	94.1	81.7	102.1	130.0	113.6	176.2	118.4	103.8
14年平均	114.5	112.9	-	89.1	99.8	102.8	137.8	114.5	198.8	49.5	120.9
8月	109.0	111.4	-	99.0	94.7	97.6	131.2	120.7	154.8	42.9	104.6
9月	111.0	115.2	-	94.1	105.3	100.0	131.8	120.7	135.7	49.4	101.1
10月	120.0	124.8	-	98.0	121.2	111.8	132.4	131.0	145.2	46.8	106.9
11月	118.0	122.9	-	98.0	108.6	122.8	135.3	143.1	123.8	37.7	104.6
12月	119.0	124.8	-	93.1	111.3	104.7	149.7	137.9	128.6	36.4	103.4
1月	114.0	110.5	-	88.2	91.4	84.3	143.4	119.0	109.5	74.0	127.6
2月	122.0	120.0	-	111.8	109.9	92.9	145.7	110.3	92.9	63.6	129.9
3月	135.0	130.5	-	133.3	114.6	92.1	166.5	115.5	90.5	68.8	148.3
4月	125.0	120.0	-	109.8	99.3	108.7	157.8	119.0	109.5	77.9	139.1
5月	108.0	108.6	-	68.6	88.1	103.1	142.8	132.8	92.9	59.7	110.3
6月	108.0	108.6	-	60.8	102.0	122.8	139.9	115.5	97.6	49.4	106.9
7月	116.0	120.0	-	78.4	114.6	122.8	163.6	108.6	157.1	72.7	108.0
8月	115.0	119.0	-	94.1	109.3	156.7	163.0	101.7	161.9	67.5	106.9
対前月比	-0.9	-0.8	-	20.0	-4.6	27.6	-0.4	-6.4	3.1	-7.2	-1.0
対前年同月比	5.5	6.8	-	-4.9	15.4	60.6	24.2	-15.7	4.6	57.3	2.2

(注)年平均は各月の単純平均,対前月(前年同月)比は,指数によって算定したものである。

第12表 所定外労働時間指数

(事業所規模30人以上)

年 月	産業計	産業計 サービス 業除	鉱業	建設業	製造業	電気・ガス 水道業	運輸 通信業	卸売・ 小売業 飲食店	金融・ 保険業	不動産業	サービス 業
10年平均	86.8	86.9	-	90.6	84.7	108.0	84.4	91.1	141.3	43.1	88.0
11年平均	86.4	86.5	-	83.9	84.9	99.8	82.4	101.0	108.1	32.9	86.2
12年平均	100.0	100.0	-	100.0	100.0	100.0	100.0	100.0	100.0	100.0	100.0
13年平均	104.3	103.1	-	134.1	84.0	100.0	117.7	118.1	122.6	45.5	108.0
14年平均	103.9	105.1	-	121.0	102.7	94.4	104.9	91.6	233.9	47.2	103.1
8月	100.8	102.2	-	123.9	98.2	88.6	107.4	83.3	225.0	43.0	100.0
9月	100.8	104.3	-	112.8	109.5	90.7	99.5	79.5	209.1	47.1	93.9
10月	109.5	113.8	-	111.0	126.0	101.4	105.9	80.8	195.5	49.6	102.0
11月	109.5	113.8	-	122.9	110.7	111.4	111.3	115.4	190.9	24.8	100.0
12月	107.9	109.4	-	122.9	112.4	95.0	113.3	80.8	209.1	25.6	106.1
1月	95.2	95.7	-	102.8	91.7	76.4	103.0	89.7	181.8	45.5	96.9
2月	100.8	105.1	-	133.9	105.9	84.3	108.4	76.9	138.6	57.0	92.9
3月	105.6	104.3	-	145.0	103.6	83.6	115.3	66.7	134.1	70.2	112.2
4月	99.2	97.1	-	107.3	98.2	98.6	110.3	65.4	134.1	70.2	110.2
5月	92.9	90.6	-	81.7	92.9	93.6	103.9	66.7	127.3	35.5	102.0
6月	96.8	96.4	-	88.1	102.4	111.4	103.0	66.7	134.1	25.6	101.0
7月	102.4	105.1	-	107.3	111.2	111.4	109.9	74.4	131.8	21.5	99.0
8月	99.2	105.8	-	143.1	105.3	142.1	105.4	78.2	90.9	19.0	87.8
対前月比	-3.1	0.7	-	33.4	-5.3	27.6	-4.1	5.1	-31.0	-11.6	-11.3
対前年同月比	-1.6	3.5	-	15.5	7.2	60.4	-1.9	-6.1	-59.6	-55.8	-12.2

(注)年平均は各月の単純平均,対前月(前年同月)比は,指数によって算定したものである。

第13表 雇 用 指 数

(事業所規模5人以上)

年 月	産業計	産業計 サービス 業除	鉱業	建設業	製造業	電気・ガス 水道業	運輸 通信業	卸売・ 小売業 飲食店	金融・ 保険業	不動産業	サービス 業
10年平均	102.7	103.8	-	106.2	104.7	94.4	101.1	101.7	110.4	143.8	100.1
11年平均	102.7	103.3	-	106.5	102.9	97.3	100.7	102.7	107.0	128.3	101.2
12年平均	100.0	100.0	-	100.0	100.0	100.0	100.0	100.0	100.0	100.0	100.0
13年平均	98.0	97.6	-	96.3	97.2	100.0	103.0	98.3	83.0	83.0	99.0
14年平均	95.0	93.7	-	90.4	93.4	87.9	102.6	96.7	59.3	88.5	98.1
8月	94.6	92.8	-	89.5	92.7	77.4	101.9	95.9	57.2	89.8	99.2
9月	94.1	92.2	-	88.1	92.5	77.4	101.2	95.2	57.9	92.3	99.0
10月	94.4	92.6	-	88.9	93.1	77.2	101.4	95.1	59.8	92.0	98.9
11月	94.2	92.3	-	87.0	93.0	76.5	101.6	95.4	58.7	91.7	99.2
12月	93.9	91.8	-	87.2	92.1	76.6	99.4	95.3	59.5	92.0	99.1
1月	92.9	90.4	-	85.9	89.6	76.8	99.3	94.0	59.7	91.5	99.4
2月	91.7	88.8	-	85.1	88.8	77.6	98.3	91.2	57.6	91.5	99.0
3月	91.4	88.4	-	85.0	88.6	77.7	97.3	91.0	55.5	90.8	98.9
4月	91.6	88.3	-	84.0	88.3	77.0	93.8	92.3	55.9	92.1	100.1
5月	91.8	88.5	-	83.2	87.7	76.2	93.9	93.6	56.3	91.7	100.2
6月	91.5	88.1	-	82.3	87.3	76.7	93.6	93.3	55.6	92.1	100.3
7月	91.5	88.3	-	80.8	87.2	76.1	93.6	94.6	55.7	92.4	99.8
8月	90.9	87.5	-	81.3	86.5	76.7	93.3	92.9	55.4	92.3	99.7
対前月比	-0.7	-0.9	-	0.6	-0.8	0.8	-0.3	-1.8	-0.5	-0.1	-0.1
対前年同月比	-3.9	-5.7	-	-9.2	-6.7	-0.9	-8.4	-3.1	-3.1	2.8	0.5

(注)年平均は各月の単純平均,対前月(前年同月)比は,指数によって算定したものである。

第14表 雇 用 指 数

(事業所規模30人以上)

年 月	産業計	産業計 サービス 業除	鉱業	建設業	製造業	電気・ガス 水道業	運輸 通信業	卸売・ 小売業 飲食店	金融・ 保険業	不動産業	サービス 業
10年平均	105.0	107.3	-	117.4	104.7	98.8	104.8	108.0	110.5	141.2	99.5
11年平均	103.5	104.3	-	106.2	103.2	97.0	102.4	106.5	104.5	107.7	101.7
12年平均	100.0	100.0	-	100.0	100.0	100.0	100.0	100.0	100.0	100.0	100.0
13年平均	97.6	97.1	-	99.8	97.4	99.7	101.6	95.6	79.6	95.2	98.9
14年平均	94.0	91.7	-	97.8	92.3	97.2	94.0	94.6	44.3	98.5	99.3
8月	93.6	90.7	-	96.8	91.8	96.7	91.4	94.0	42.8	98.5	100.1
9月	93.5	90.5	-	95.4	91.5	96.8	91.5	94.4	42.2	101.8	100.3
10月	93.5	90.6	-	96.5	91.5	96.4	90.3	94.6	45.0	100.8	100.1
11月	93.5	90.7	-	96.2	91.4	95.6	90.4	95.2	44.7	99.5	99.9
12月	93.2	90.2	-	95.5	90.9	95.8	90.2	94.3	44.9	100.8	100.0
1月	92.8	89.5	-	94.9	90.0	96.0	89.8	93.8	43.7	99.5	100.5
2月	92.3	89.0	-	94.1	89.4	97.0	89.2	93.8	43.6	99.0	99.7
3月	91.4	88.4	-	95.3	89.0	97.1	86.6	93.2	42.0	96.2	98.2
4月	92.5	88.5	-	94.4	89.0	96.2	86.3	94.0	42.9	98.5	101.6
5月	92.3	88.1	-	93.8	88.9	95.2	87.0	92.9	42.4	97.2	101.9
6月	92.4	87.9	-	93.3	88.7	95.9	86.9	92.8	42.0	97.8	102.4
7月	92.4	88.2	-	92.4	88.4	95.1	86.8	94.6	43.4	97.8	101.8
8月	92.0	87.5	-	92.8	88.0	95.9	86.4	92.9	41.4	97.2	102.0
対前月比	-0.4	-0.8	-	0.4	-0.5	0.8	-0.5	-1.8	-4.6	-0.6	0.2
対前年同月比	-1.7	-3.5	-	-4.1	-4.1	-0.8	-5.5	-1.2	-3.3	-1.3	1.9

(注)年平均は各月の単純平均,対前月(前年同月)比は,指数によって算定したものである。

第15表 現金給与総額

(事業所規模5人以上)

(単位:円)

産 業	業	現金給与総額			きま っ て 支 給 す る 給 与						特別に支払われた給与		
		計	男 子	女 子	計	所定内給与	超過労働給与	男 子	女 子	計	男 子	女 子	
調 査 産 業 計	TL	284,094	345,961	188,389	270,407	250,950	19,457	328,338	180,790	13,687	17,623	7,599	
調査産業計(サービス業除)	T	270,604	335,255	159,418	258,444	237,810	20,634	320,449	151,807	12,160	14,806	7,611	
鉱 業	D	-	-	-	-	-	-	-	-	-	-	-	
建 設 業	E	351,833	377,132	175,723	316,761	302,164	14,597	338,600	164,738	35,072	38,532	10,985	
製 造 業	F	249,477	322,411	159,316	241,422	214,187	27,235	313,061	152,861	8,055	9,350	6,455	
食 料 品 ・ た ば こ	12・13	190,695	283,113	131,021	176,329	153,498	22,831	259,963	122,327	14,366	23,150	8,694	
織 維	14	-	-	-	-	-	-	-	-	-	-	-	
衣 服	15	150,171	300,240	135,189	136,825	129,705	7,120	253,659	125,161	13,346	46,581	10,028	
木 材	16	285,219	297,885	188,918	241,760	204,625	37,135	256,341	130,900	43,459	41,544	58,018	
家 具	17	-	-	-	-	-	-	-	-	-	-	-	
パ ル プ ・ 紙	18	356,931	370,037	260,753	356,931	294,833	62,098	370,037	260,753	0	0	0	
出 版 ・ 印 刷	19	288,183	328,165	207,062	274,675	245,179	29,496	316,117	190,594	13,508	12,048	16,468	
化 学	20	-	-	-	-	-	-	-	-	-	-	-	
石 油 ・ 石 炭	21	-	-	-	-	-	-	-	-	-	-	-	
プ ラ ス テ ィ ッ ク	22	258,130	307,708	173,757	258,130	239,218	18,912	307,708	173,757	0	0	0	
ゴ ム	23	266,466	284,539	179,526	266,466	252,903	13,563	284,539	179,526	0	0	0	
な め し 皮	24	-	-	-	-	-	-	-	-	-	-	-	
窯 業 ・ 土 石	25	268,171	306,585	179,292	245,422	231,860	13,562	279,742	166,015	22,749	26,843	13,277	
鉄 鋼	26	-	-	-	-	-	-	-	-	-	-	-	
非 鉄 金 属	27	-	-	-	-	-	-	-	-	-	-	-	
金 属 製 品	28	316,330	348,752	201,941	316,330	287,836	28,494	348,752	201,941	0	0	0	
一 般 機 械	29	262,451	313,051	151,467	260,860	233,463	27,397	311,087	150,693	1,591	1,964	774	
電 気 機 器	30	258,185	323,327	179,634	256,845	226,591	30,254	322,374	177,827	1,340	953	1,807	
輸 送 用 機 器	31	315,557	347,632	195,085	312,394	264,572	47,822	343,845	194,268	3,163	3,787	817	
精 密 機 器	32	-	-	-	-	-	-	-	-	-	-	-	
武 器 ・ そ の 他	33・34	-	-	-	-	-	-	-	-	-	-	-	
F 一 括 分	FS	314,586	366,539	205,927	308,359	274,786	33,573	359,404	201,600	6,227	7,135	4,327	
電 気 ・ ガ ス ・ 熱 供 給 ・ 水 道 業	G	518,236	551,804	287,428	509,687	421,877	87,810	542,650	283,041	8,549	9,154	4,387	
運 輸 ・ 通 信 業	H	306,366	318,865	238,741	302,623	256,818	45,805	314,765	236,928	3,743	4,100	1,813	
卸 売 ・ 小 売 業 , 飲 食 店	I	233,304	311,599	142,565	222,908	214,371	8,537	300,070	133,483	10,396	11,529	9,082	
金 融 ・ 保 険 業	J	328,984	480,224	219,065	324,836	310,680	14,156	476,179	214,842	4,148	4,045	4,223	
不 動 産 業	K	247,494	272,730	189,713	247,321	236,617	10,704	272,504	189,660	173	226	53	
サ ー ビ ス 業	L	314,319	373,464	241,597	297,210	280,390	16,820	348,602	234,021	17,109	24,862	7,576	
自 動 車 整 備	73・77・78	314,526	344,609	190,296	311,597	268,482	43,115	342,043	185,867	2,929	2,566	4,429	
旅 館	75	228,428	310,023	160,083	206,374	199,389	6,985	283,009	142,183	22,054	27,014	17,900	
娯 楽	76	242,500	274,880	205,926	234,924	232,306	2,618	270,271	194,998	7,576	4,609	10,928	
協 同 組 合	85	249,640	269,606	220,913	249,640	247,768	1,872	269,606	220,913	0	0	0	
医 療	88	339,047	521,523	281,882	333,907	309,211	24,696	512,629	277,918	5,140	8,894	3,964	
社 会 保 険 ・ 福 祉	90	201,702	258,158	184,581	200,748	196,127	4,621	258,158	183,337	954	0	1,244	
教 育	91	367,620	413,564	293,760	333,749	326,939	6,810	361,613	288,955	33,871	51,951	4,805	
学 術 研 究 機 関	92	434,217	474,835	232,537	432,542	415,649	16,893	472,823	232,537	1,675	2,012	0	
L 一 括 分	LS	323,463	363,752	229,247	303,143	278,852	24,291	340,663	215,401	20,320	23,089	13,846	

第16表 現金給与総額

(事業所規模30人以上)

(単位:円)

産 業	業	現金給与総額			きま っ て 支 給 す る 給 与				特別に支払われた給与			
		計	男 子	女 子	計	所定内給与	超過労働給与	男 子	女 子	計	男 子	女 子
調 査 産 業 計	TL	291,882	359,818	190,299	279,879	256,991	22,888	344,520	183,223	12,003	15,298	7,076
調 査 産 業 計 (サ ー ビ ス 業 除)	T	280,666	356,166	155,985	265,314	239,762	25,552	337,438	146,207	15,352	18,728	9,778
鉱 業	D	-	-	-	-	-	-	-	-	-	-	-
建 設 業	E	383,829	400,830	219,569	327,148	303,283	23,865	340,698	196,227	56,681	60,132	23,342
製 造 業	F	253,045	329,705	161,606	243,685	213,129	30,556	318,754	154,144	9,360	10,951	7,462
食 料 品 ・ た ば こ	12・13	199,097	311,920	134,963	178,438	152,595	25,843	275,855	123,062	20,659	36,065	11,901
織 維	14	-	-	-	-	-	-	-	-	-	-	-
衣 服	15	150,171	300,240	135,189	136,825	129,705	7,120	253,659	125,161	13,346	46,581	10,028
木 材	16	390,963	395,952	199,462	390,963	293,240	97,723	395,952	199,462	0	0	0
家 具	17	-	-	-	-	-	-	-	-	-	-	-
パ ル プ ・ 紙	18	356,931	370,037	260,753	356,931	294,833	62,098	370,037	260,753	0	0	0
出 版 ・ 印 刷	19	291,502	341,564	196,349	269,441	224,274	45,167	321,448	170,590	22,061	20,116	25,759
化 学	20	-	-	-	-	-	-	-	-	-	-	-
石 油 ・ 石 炭	21	-	-	-	-	-	-	-	-	-	-	-
プ ラ ス テ ィ ッ ク	22	246,998	299,472	167,231	246,998	224,453	22,545	299,472	167,231	0	0	0
ゴ ム	23	266,466	284,539	179,526	266,466	252,903	13,563	284,539	179,526	0	0	0
な め し 皮	24	-	-	-	-	-	-	-	-	-	-	-
窯 業 ・ 土 石	25	275,207	290,373	202,498	237,632	215,232	22,400	252,959	164,156	37,575	37,414	38,342
鉄 鋼	26	-	-	-	-	-	-	-	-	-	-	-
非 鉄 金 属	27	-	-	-	-	-	-	-	-	-	-	-
金 属 製 品	28	300,078	340,505	173,614	300,078	261,398	38,680	340,505	173,614	0	0	0
一 般 機 械	29	251,504	303,999	149,641	251,504	228,979	22,525	303,999	149,641	0	0	0
電 気 機 器	30	271,581	333,861	190,282	271,581	239,352	32,229	333,861	190,282	0	0	0
輸 送 用 機 器	31	325,736	361,109	201,965	322,192	268,605	53,587	356,800	201,099	3,544	4,309	866
精 密 機 器	32	-	-	-	-	-	-	-	-	-	-	-
武 器 ・ そ の 他	33・34	-	-	-	-	-	-	-	-	-	-	-
F 一 括 分	FS	301,526	350,188	201,765	292,491	257,767	34,724	339,768	195,570	9,035	10,420	6,195
電 気 ・ ガ ス ・ 熱 供 給 ・ 水 道 業	G	518,236	551,804	287,428	509,687	421,877	87,810	542,650	283,041	8,549	9,154	4,387
運 輸 ・ 通 信 業	H	282,344	305,846	141,179	276,295	242,618	33,677	299,328	137,945	6,049	6,518	3,234
卸 売 ・ 小 売 業 , 飲 食 店	I	248,494	371,781	138,425	235,023	224,113	10,910	358,401	124,874	13,471	13,380	13,551
金 融 ・ 保 険 業	J	387,412	527,815	231,752	387,412	377,670	9,742	527,815	231,752	0	0	0
不 動 産 業	K	219,579	286,885	114,358	219,579	212,749	6,830	286,885	114,358	0	0	0
サ ー ビ ス 業	L	313,870	367,884	247,057	308,433	290,766	17,667	360,159	244,450	5,437	7,725	2,607
自 動 車 整 備	73・77・78	419,071	455,856	192,057	418,904	341,294	77,610	455,662	192,057	167	194	0
旅 館	75	248,630	317,929	179,005	220,122	212,796	7,326	285,089	154,849	28,508	32,840	24,156
娯 楽	76	218,072	247,667	190,689	218,072	213,743	4,329	247,667	190,689	0	0	0
協 同 組 合	85	240,728	257,767	207,787	240,728	238,232	2,496	257,767	207,787	0	0	0
医 療	88	378,420	573,718	312,444	378,420	346,506	31,914	573,718	312,444	0	0	0
社 会 保 険 ・ 福 祉	90	228,360	289,148	209,136	228,360	222,484	5,876	289,148	209,136	0	0	0
教 育	91	341,960	385,813	270,924	341,960	336,215	5,745	385,813	270,924	0	0	0
学 術 研 究 機 関	92	434,217	474,835	232,537	432,542	415,649	16,893	472,823	232,537	1,675	2,012	0
L 一 括 分	LS	299,560	341,431	190,214	289,190	264,579	24,611	328,667	186,096	10,370	12,764	4,118

第17表 現金給与総額

(事業所規模5～29人)

(単位:円)

産 業	業	現金給与総額			きま っ て 支 給 す る 給 与				特別に支払われた給与			
		計	男 子	女 子	計	所定内給与	超過労働給与	男 子	女 子	計	男 子	女 子
調 査 産 業 計	TL	274,647	329,641	185,963	258,917	243,621	15,296	309,280	177,701	15,730	20,361	8,262
調査産業計(サービス業除)	T	259,482	312,861	163,425	250,850	235,650	15,200	302,256	158,343	8,632	10,605	5,082
鉱 業	D	-	-	-	-	-	-	-	-	-	-	-
建 設 業	E	327,274	357,741	154,686	308,788	301,305	7,483	336,884	149,630	18,486	20,857	5,056
製 造 業	F	237,762	300,013	151,114	233,991	217,666	16,325	295,579	148,266	3,771	4,434	2,848
食 料 品 ・ た ば こ	12・13	171,580	231,526	120,426	171,530	155,549	15,981	231,504	120,351	50	22	75
織 維	14	-	-	-	-	-	-	-	-	-	-	-
衣 服	15	-	-	-	-	-	-	-	-	-	-	-
木 材	16	228,259	236,216	188,045	161,390	156,891	4,499	168,546	125,223	66,869	67,670	62,822
家 具	17	-	-	-	-	-	-	-	-	-	-	-
パ ル プ ・ 紙	18	-	-	-	-	-	-	-	-	-	-	-
出 版 ・ 印 刷	19	282,940	308,156	226,051	282,940	278,191	4,749	308,156	226,051	0	0	0
化 学	20	-	-	-	-	-	-	-	-	-	-	-
石 油 ・ 石 炭	21	-	-	-	-	-	-	-	-	-	-	-
プ ラ ス テ ィ ッ ク	22	-	-	-	-	-	-	-	-	-	-	-
ゴ ム	23	-	-	-	-	-	-	-	-	-	-	-
な め し 皮	24	-	-	-	-	-	-	-	-	-	-	-
窯 業 ・ 土 石	25	-	-	-	-	-	-	-	-	-	-	-
鉄 鋼	26	-	-	-	-	-	-	-	-	-	-	-
非 鉄 金 属	27	-	-	-	-	-	-	-	-	-	-	-
金 属 製 品	28	343,318	361,490	263,428	343,318	331,739	11,579	361,490	263,428	0	0	0
一 般 機 械	29	306,309	343,161	163,590	298,343	251,430	46,913	334,664	157,677	7,966	8,497	5,913
電 気 機 器	30	175,834	237,322	130,136	166,256	148,141	18,115	228,587	119,932	9,578	8,735	10,204
輸 送 用 機 器	31	-	-	-	-	-	-	-	-	-	-	-
精 密 機 器	32	-	-	-	-	-	-	-	-	-	-	-
武 器 ・ そ の 他	33・34	-	-	-	-	-	-	-	-	-	-	-
F 一 括 分	FS	343,541	402,046	215,570	343,541	312,520	31,021	402,046	215,570	0	0	0
電 気 ・ ガ ス ・ 熱 供 給 ・ 水 道 業	G	-	-	-	-	-	-	-	-	-	-	-
運 輸 ・ 通 信 業	H	344,006	340,108	362,158	343,876	279,069	64,807	339,953	362,143	130	155	15
卸 売 ・ 小 売 業 , 飲 食 店	I	224,765	283,771	145,448	216,098	208,895	7,203	273,098	139,477	8,667	10,673	5,971
金 融 ・ 保 険 業	J	285,389	425,734	212,236	278,146	260,697	17,449	417,058	205,740	7,243	8,676	6,496
不 動 産 業	K	256,725	268,788	225,002	256,495	244,510	11,985	268,500	224,924	230	288	78
サ ー ビ ス 業	L	314,990	381,889	233,477	280,376	264,826	15,550	331,151	218,510	34,614	50,738	14,967
自 動 車 整 備	73・77・78	309,451	338,818	190,235	306,388	264,947	41,441	336,128	185,655	3,063	2,690	4,580
旅 館	75	190,002	289,630	131,607	180,224	173,889	6,335	277,643	123,123	9,778	11,987	8,484
娛 楽	76	278,767	307,006	235,626	259,943	259,864	79	296,956	203,398	18,824	10,050	32,228
協 同 組 合	85	266,074	300,720	236,265	266,074	265,352	722	300,720	236,265	0	0	0
医 療	88	233,875	346,564	205,487	215,004	209,588	5,416	307,855	191,614	18,871	38,709	13,873
社 会 保 険 ・ 福 祉	90	179,624	230,924	164,607	177,880	174,299	3,581	230,924	162,352	1,744	0	2,255
教 育	91	420,865	471,666	340,469	316,712	307,691	9,021	310,946	325,837	104,153	160,720	14,632
学 術 研 究 機 関	92	-	-	-	-	-	-	-	-	-	-	-
L 一 括 分	LS	352,177	392,551	268,983	319,904	295,998	23,906	356,141	245,234	32,273	36,410	23,749

第18表 実労働時間数及び出勤日数

(事業所規模5人以上)

(単位:時間・日)

産 業	業	総実労働時間数			所定内労働時間数			所定外労働時間数			出 勤 日 数		
		計	男 子	女 子	計	男 子	女 子	計	男 子	女 子	計	男 子	女 子
調 査 産 業 計	TL	154.7	166.6	136.3	143.2	152.0	129.5	11.5	14.6	6.8	19.6	20.0	18.9
調査産業計(サービス業除)	T	157.8	169.8	137.3	145.3	154.7	129.2	12.5	15.1	8.1	20.0	20.3	19.4
鉱 業	D	-	-	-	-	-	-	-	-	-	-	-	-
建 設 業	E	163.0	165.4	145.9	153.4	155.3	140.2	9.6	10.1	5.7	20.2	20.4	19.1
製 造 業	F	160.9	170.9	148.5	144.4	149.6	138.0	16.5	21.3	10.5	19.3	19.7	18.8
食 料 品 ・ た ば こ	12・13	157.1	177.7	143.8	139.6	151.8	131.7	17.5	25.9	12.1	20.2	21.9	19.1
織 維	14	-	-	-	-	-	-	-	-	-	-	-	-
衣 服	15	155.6	167.3	154.4	148.5	157.9	147.5	7.1	9.4	6.9	20.0	20.8	20.0
木 材	16	167.9	171.5	141.0	149.4	151.0	137.6	18.5	20.5	3.4	19.1	19.2	18.6
家 具	17	-	-	-	-	-	-	-	-	-	-	-	-
パ ル プ ・ 紙	18	168.2	170.0	155.6	147.6	147.4	149.5	20.6	22.6	6.1	20.4	20.4	20.5
出 版 ・ 印 刷	19	174.2	181.9	158.7	154.8	158.2	148.0	19.4	23.7	10.7	20.0	20.3	19.4
化 学	20	-	-	-	-	-	-	-	-	-	-	-	-
石 油 ・ 石 炭	21	-	-	-	-	-	-	-	-	-	-	-	-
プ ラ ス テ ィ ッ ク	22	160.8	163.1	157.0	150.9	152.9	147.5	9.9	10.2	9.5	19.0	19.2	18.7
ゴ ム	23	164.7	167.3	152.4	156.7	158.4	148.4	8.0	8.9	4.0	20.0	20.0	19.7
な め し 皮	24	-	-	-	-	-	-	-	-	-	-	-	-
窯 業 ・ 土 石	25	163.1	160.1	169.9	152.5	146.5	166.3	10.6	13.6	3.6	18.5	18.1	19.5
鉄 鋼	26	-	-	-	-	-	-	-	-	-	-	-	-
非 鉄 金 属	27	-	-	-	-	-	-	-	-	-	-	-	-
金 属 製 品	28	164.2	168.7	148.7	146.4	147.8	141.7	17.8	20.9	7.0	19.1	19.2	18.9
一 般 機 械	29	160.7	170.9	138.2	145.5	151.5	132.3	15.2	19.4	5.9	18.7	19.3	17.4
電 気 機 器	30	158.7	168.8	146.8	141.3	146.8	134.8	17.4	22.0	12.0	18.2	18.6	17.6
輸 送 用 機 器	31	158.5	164.7	135.7	136.0	139.0	124.9	22.5	25.7	10.8	17.6	18.1	15.8
精 密 機 器	32	-	-	-	-	-	-	-	-	-	-	-	-
武 器 ・ そ の 他	33・34	-	-	-	-	-	-	-	-	-	-	-	-
F 一 括 分	FS	166.9	170.4	159.3	149.5	149.8	148.7	17.4	20.6	10.6	19.5	19.6	19.5
電 気 ・ ガ ス ・ 熱 供 給 ・ 水 道 業	G	153.6	157.2	128.6	133.7	135.8	119.3	19.9	21.4	9.3	17.9	18.1	17.0
運 輸 ・ 通 信 業	H	191.6	198.5	154.4	163.4	170.2	126.5	28.2	28.3	27.9	21.3	21.5	20.1
卸 売 ・ 小 売 業 , 飲 食 店	I	143.9	158.3	127.5	138.0	151.5	122.5	5.9	6.8	5.0	20.1	20.4	19.8
金 融 ・ 保 険 業	J	143.9	154.6	136.1	137.1	142.9	132.9	6.8	11.7	3.2	18.7	18.9	18.6
不 動 産 業	K	145.0	153.8	124.8	139.8	147.7	121.8	5.2	6.1	3.0	19.6	19.4	20.0
サ ー ビ ス 業	L	147.6	158.1	134.6	138.3	145.0	130.0	9.3	13.1	4.6	18.6	19.0	18.1
自 動 車 整 備	73・77・78	158.7	162.2	144.4	142.1	142.6	140.2	16.6	19.6	4.2	17.9	17.9	17.6
旅 館	75	158.9	173.0	147.2	153.4	166.1	142.8	5.5	6.9	4.4	21.3	22.1	20.6
娯 楽	76	155.0	164.7	143.9	152.3	161.6	141.7	2.7	3.1	2.2	21.2	21.5	20.8
協 同 組 合	85	157.2	156.6	158.1	156.0	155.6	156.5	1.2	1.0	1.6	21.6	21.2	22.1
医 療	88	156.0	162.8	153.8	147.5	150.6	146.5	8.5	12.2	7.3	19.9	20.2	19.8
社 会 保 険 ・ 福 祉	90	124.5	141.7	119.3	123.2	139.3	118.4	1.3	2.4	0.9	17.9	18.4	17.7
教 育	91	125.1	140.9	99.9	119.5	132.9	98.0	5.6	8.0	1.9	15.7	16.9	13.8
学 術 研 究 機 関	92	156.1	160.1	136.5	149.9	153.4	132.8	6.2	6.7	3.7	19.4	19.5	19.2
L 一 括 分	LS	155.4	163.8	136.0	140.4	145.0	129.7	15.0	18.8	6.3	18.7	19.1	17.7

第19表 実労働時間数及び出勤日数

(事業所規模30人以上)

(単位:時間・日)

産 業	業	総実労働時間数			所定内労働時間数			所定外労働時間数			出 勤 日 数		
		計	男 子	女 子	計	男 子	女 子	計	男 子	女 子	計	男 子	女 子
調 査 産 業 計	TL	151.3	162.3	135.1	138.8	147.0	126.6	12.5	15.3	8.5	19.1	19.5	18.6
調 査 産 業 計 (サ ー ビ ス 業 除)	T	153.6	166.1	132.7	139.0	148.8	122.7	14.6	17.3	10.0	19.5	19.9	18.8
鉱 業	D	-	-	-	-	-	-	-	-	-	-	-	-
建 設 業	E	175.7	176.8	165.5	160.1	160.6	154.8	15.6	16.2	10.7	21.3	21.4	20.0
製 造 業	F	159.2	168.8	147.6	141.4	146.3	135.5	17.8	22.5	12.1	18.9	19.2	18.4
食 料 品 ・ た ば こ	12・13	155.8	174.3	145.2	136.3	146.9	130.3	19.5	27.4	14.9	19.6	21.1	18.8
織 維	14	-	-	-	-	-	-	-	-	-	-	-	-
衣 服	15	155.6	167.3	154.4	148.5	157.9	147.5	7.1	9.4	6.9	20.0	20.8	20.0
木 材	16	179.6	180.3	155.0	139.0	139.6	115.5	40.6	40.7	39.5	17.7	17.8	15.5
家 具	17	-	-	-	-	-	-	-	-	-	-	-	-
パ ル プ ・ 紙	18	168.2	170.0	155.6	147.6	147.4	149.5	20.6	22.6	6.1	20.4	20.4	20.5
出 版 ・ 印 刷	19	181.3	191.5	162.0	154.0	157.8	146.7	27.3	33.7	15.3	19.9	20.2	19.4
化 学	20	-	-	-	-	-	-	-	-	-	-	-	-
石 油 ・ 石 炭	21	-	-	-	-	-	-	-	-	-	-	-	-
プ ラ ス テ ィ ッ ク	22	158.4	161.2	154.2	146.8	148.5	144.3	11.6	12.7	9.9	18.2	18.3	18.2
ゴ ム	23	164.7	167.3	152.4	156.7	158.4	148.4	8.0	8.9	4.0	20.0	20.0	19.7
な め し 皮	24	-	-	-	-	-	-	-	-	-	-	-	-
窯 業 ・ 土 石	25	154.7	157.2	142.3	137.5	138.6	131.8	17.2	18.6	10.5	17.9	18.0	17.7
鉄 鋼	26	-	-	-	-	-	-	-	-	-	-	-	-
非 鉄 金 属	27	-	-	-	-	-	-	-	-	-	-	-	-
金 属 製 品	28	160.2	167.1	138.4	136.4	137.6	132.4	23.8	29.5	6.0	17.8	17.8	17.8
一 般 機 械	29	154.7	164.1	136.5	142.5	149.1	129.8	12.2	15.0	6.7	18.4	19.0	17.0
電 気 機 器	30	157.3	167.0	144.6	139.4	145.1	131.9	17.9	21.9	12.7	17.9	18.4	17.3
輸 送 用 機 器	31	154.3	160.1	134.1	131.1	133.5	122.7	23.2	26.6	11.4	17.0	17.5	15.5
精 密 機 器	32	-	-	-	-	-	-	-	-	-	-	-	-
武 器 ・ そ の 他	33・34	-	-	-	-	-	-	-	-	-	-	-	-
F 一 括 分	FS	166.2	170.6	157.2	148.2	150.4	143.6	18.0	20.2	13.6	19.6	19.9	18.8
電 気 ・ ガ ス ・ 熱 供 給 ・ 水 道 業	G	153.6	157.2	128.6	133.7	135.8	119.3	19.9	21.4	9.3	17.9	18.1	17.0
運 輸 ・ 通 信 業	H	168.0	172.5	140.8	146.6	152.4	111.8	21.4	20.1	29.0	19.8	19.9	19.7
卸 売 ・ 小 売 業 , 飲 食 店	I	129.2	149.9	110.8	123.1	142.6	105.8	6.1	7.3	5.0	19.6	20.1	19.2
金 融 ・ 保 険 業	J	136.9	143.0	130.2	132.9	138.0	127.3	4.0	5.0	2.9	18.3	18.4	18.2
不 動 産 業	K	117.6	135.5	89.8	115.3	132.1	89.2	2.3	3.4	0.6	18.1	18.7	17.2
サ ー ビ ス 業	L	147.1	153.6	138.9	138.5	142.9	132.9	8.6	10.7	6.0	18.4	18.5	18.3
自 動 車 整 備	73・77・78	169.2	176.9	121.7	144.8	150.1	112.0	24.4	26.8	9.7	18.7	19.4	14.5
旅 館	75	159.8	171.1	148.5	154.4	166.1	142.7	5.4	5.0	5.8	21.6	22.4	20.9
娛 楽	76	147.8	158.5	137.8	143.7	153.2	134.9	4.1	5.3	2.9	20.4	20.7	20.0
協 同 組 合	85	157.7	157.2	158.9	156.5	156.4	156.8	1.2	0.8	2.1	20.9	20.6	21.3
医 療	88	161.5	169.3	158.9	151.3	156.9	149.4	10.2	12.4	9.5	20.0	20.4	19.8
社 会 保 険 ・ 福 祉	90	148.2	155.0	146.1	146.5	151.9	144.8	1.7	3.1	1.3	19.6	19.5	19.6
教 育	91	118.9	134.1	94.3	113.4	126.0	93.0	5.5	8.1	1.3	14.7	15.8	12.9
学 術 研 究 機 関	92	156.1	160.1	136.5	149.9	153.4	132.8	6.2	6.7	3.7	19.4	19.5	19.2
L 一 括 分	LS	152.7	157.3	140.2	139.7	142.7	131.6	13.0	14.6	8.6	18.4	18.5	18.2

第20表 実労働時間数及び出勤日数

(事業所規模5～29人)

(単位:時間・日)

産 業	業	総実労働時間数			所定内労働時間数			所定外労働時間数			出 勤 日 数		
		計	男 子	女 子	計	男 子	女 子	計	男 子	女 子	計	男 子	女 子
調 査 産 業 計	TL	158.7	171.6	138.0	148.4	157.9	133.2	10.3	13.7	4.8	20.1	20.6	19.3
調 査 産 業 計 (サ ー ビ ス 業 除)	T	162.7	173.8	142.8	152.4	161.0	136.9	10.3	12.8	5.9	20.5	20.8	20.0
鉱 業	D	-	-	-	-	-	-	-	-	-	-	-	-
建 設 業	E	153.1	156.1	136.6	148.2	150.9	133.3	4.9	5.2	3.3	19.4	19.6	18.7
製 造 業	F	166.5	177.0	152.0	154.4	159.6	147.1	12.1	17.4	4.9	20.6	21.0	20.0
食 料 品 ・ た ば こ	12・13	160.1	183.6	140.2	147.0	160.5	135.5	13.1	23.1	4.7	21.4	23.1	20.0
織 維	14	-	-	-	-	-	-	-	-	-	-	-	-
衣 服	15	-	-	-	-	-	-	-	-	-	-	-	-
木 材	16	161.6	166.0	139.9	155.0	158.1	139.4	6.6	7.9	0.5	19.9	20.1	18.8
家 具	17	-	-	-	-	-	-	-	-	-	-	-	-
パ ル プ ・ 紙	18	-	-	-	-	-	-	-	-	-	-	-	-
出 版 ・ 印 刷	19	163.0	167.7	152.6	156.1	158.8	150.2	6.9	8.9	2.4	20.0	20.3	19.5
化 学	20	-	-	-	-	-	-	-	-	-	-	-	-
石 油 ・ 石 炭	21	-	-	-	-	-	-	-	-	-	-	-	-
プ ラ ス テ ィ ッ ク	22	-	-	-	-	-	-	-	-	-	-	-	-
ゴ ム	23	-	-	-	-	-	-	-	-	-	-	-	-
な め し 皮	24	-	-	-	-	-	-	-	-	-	-	-	-
窯 業 ・ 土 石	25	-	-	-	-	-	-	-	-	-	-	-	-
鉄 鋼	26	-	-	-	-	-	-	-	-	-	-	-	-
非 鉄 金 属	27	-	-	-	-	-	-	-	-	-	-	-	-
金 属 製 品	28	170.9	170.9	171.1	163.1	163.4	161.9	7.8	7.5	9.2	21.3	21.4	21.2
一 般 機 械	29	184.5	193.5	149.6	157.4	159.5	149.3	27.1	34.0	0.3	20.1	20.2	19.6
電 気 機 器	30	167.9	182.5	157.2	153.3	160.2	148.2	14.6	22.3	9.0	19.9	20.5	19.3
輸 送 用 機 器	31	-	-	-	-	-	-	-	-	-	-	-	-
精 密 機 器	32	-	-	-	-	-	-	-	-	-	-	-	-
武 器 ・ そ の 他	33・34	-	-	-	-	-	-	-	-	-	-	-	-
F 一 括 分	FS	168.2	170.3	163.8	152.3	148.7	160.3	15.9	21.6	3.5	19.5	18.8	20.9
電 気 ・ ガ ス ・ 熱 供 給 ・ 水 道 業	G	-	-	-	-	-	-	-	-	-	-	-	-
運 輸 ・ 通 信 業	H	228.7	241.0	171.6	189.7	199.3	145.2	39.0	41.7	26.4	23.5	24.1	20.8
卸 売 ・ 小 売 業 , 飲 食 店	I	152.3	162.2	139.1	146.4	155.6	134.1	5.9	6.6	5.0	20.3	20.5	20.2
金 融 ・ 保 険 業	J	149.2	168.0	139.4	140.3	148.6	136.0	8.9	19.4	3.4	19.0	19.5	18.8
不 動 産 業	K	154.0	158.8	141.1	147.9	152.0	137.0	6.1	6.8	4.1	20.1	19.6	21.4
サ ー ビ ス 業	L	148.3	164.9	128.0	138.0	148.1	125.6	10.3	16.8	2.4	18.9	19.7	17.9
自 動 車 整 備	73・77・78	158.2	161.4	145.2	142.0	142.2	141.1	16.2	19.2	4.1	17.8	17.8	17.7
旅 館	75	157.4	178.3	145.2	151.5	166.3	142.9	5.9	12.0	2.3	20.6	21.6	20.1
娛 楽	76	165.7	172.1	156.0	165.0	171.5	155.2	0.7	0.6	0.8	22.4	22.4	22.4
協 同 組 合	85	156.2	155.2	157.2	155.0	153.7	156.2	1.2	1.5	1.0	22.8	22.5	23.0
医 療	88	141.0	140.9	141.0	137.3	129.3	139.3	3.7	11.6	1.7	19.5	19.5	19.5
社 会 保 険 ・ 福 祉	90	104.9	130.2	97.5	104.0	128.3	96.9	0.9	1.9	0.6	16.5	17.4	16.2
教 育	91	138.2	155.1	111.4	132.2	147.3	108.3	6.0	7.8	3.1	17.9	19.3	15.6
学 術 研 究 機 関	92	-	-	-	-	-	-	-	-	-	-	-	-
L 一 括 分	LS	158.8	172.0	131.7	141.3	147.9	127.8	17.5	24.1	3.9	19.0	19.9	17.1

第21表 常用労働者数

(事業所規模5人以上)

(単位:人)

産 業	業	本 月 末 常 用 労 働 者 数						本月中の増加常用労働者数			本月中の減少常用労働者数		
		計	うちパート	男 子	うちパート	女 子	うちパート	計	男 子	女 子	計	男 子	女 子
調 査 産 業 計	TL	679,322	124,308	412,964	34,745	266,358	89,563	9,775	4,339	5,436	13,537	5,900	7,637
調査産業計(サービス業除)	T	469,181	95,031	296,961	27,243	172,220	67,788	6,898	3,093	3,805	10,513	4,805	5,708
鉱 業	D	-	-	-	-	-	-	-	-	-	-	-	-
建 設 業	E	67,921	1,764	59,462	308	8,459	1,456	643	640	3	263	162	101
製 造 業	F	129,884	14,481	71,875	3,209	58,009	11,272	1,245	641	604	1,398	580	818
食 料 品 ・ た ば こ	12・13	36,106	9,077	14,211	1,885	21,895	7,192	618	242	376	601	146	455
織 維	14	-	-	-	-	-	-	-	-	-	-	-	-
衣 服	15	7,582	204	690	19	6,892	185	0	0	0	38	0	38
木 材	16	1,466	28	1,296	19	170	9	47	38	9	40	31	9
家 具	17	-	-	-	-	-	-	-	-	-	-	-	-
パ ル プ ・ 紙	18	3,294	26	2,904	4	390	22	0	0	0	16	4	12
出 版 ・ 印 刷	19	7,345	456	4,915	67	2,430	389	12	4	8	18	18	0
化 学	20	-	-	-	-	-	-	-	-	-	-	-	-
石 油 ・ 石 炭	21	-	-	-	-	-	-	-	-	-	-	-	-
プ ラ ス テ ィ ッ ク	22	5,363	613	3,397	17	1,966	596	74	58	16	69	17	52
ゴ ム	23	2,452	151	2,030	0	422	151	20	20	0	20	20	0
な め し 皮	24	-	-	-	-	-	-	-	-	-	-	-	-
窯 業 ・ 土 石	25	4,758	425	3,318	268	1,440	157	2	2	0	46	41	5
鉄 鋼	26	-	-	-	-	-	-	-	-	-	-	-	-
非 鉄 金 属	27	-	-	-	-	-	-	-	-	-	-	-	-
金 属 製 品	28	5,589	93	4,357	22	1,232	71	241	193	48	3	3	0
一 般 機 械	29	6,712	498	4,617	9	2,095	489	2	2	0	19	0	19
電 気 機 器	30	29,400	1,451	16,097	122	13,303	1,329	107	71	36	351	154	197
輸 送 用 機 器	31	5,999	224	4,731	145	1,268	79	6	5	1	112	102	10
精 密 機 器	32	-	-	-	-	-	-	-	-	-	-	-	-
武 器 ・ そ の 他	33・34	-	-	-	-	-	-	-	-	-	-	-	-
F 一 括 分	FS	13,818	1,235	9,312	632	4,506	603	116	6	110	65	44	21
電 気 ・ ガ ス ・ 熱 供 給 ・ 水 道 業	G	5,408	243	4,739	46	669	197	933	772	161	891	700	191
運 輸 ・ 通 信 業	H	62,993	9,337	53,101	5,758	9,892	3,579	344	199	145	538	494	44
卸 売 ・ 小 売 業 , 飲 食 店	I	187,482	68,037	100,674	17,806	86,808	50,231	3,157	841	2,316	6,772	2,716	4,056
金 融 ・ 保 険 業	J	13,133	830	5,470	19	7,663	811	539	0	539	610	145	465
不 動 産 業	K	2,360	339	1,640	97	720	242	37	0	37	41	8	33
サ ー ビ ス 業	L	210,141	29,277	116,003	7,502	94,138	21,775	2,877	1,246	1,631	3,024	1,095	1,929
自 動 車 整 備	73・77・78	5,389	466	4,332	22	1,057	444	0	0	0	66	66	0
旅 館	75	12,266	3,518	5,588	459	6,678	3,059	273	116	157	455	205	250
娯 楽	76	13,094	3,811	6,854	1,144	6,240	2,667	360	64	296	261	194	67
協 同 組 合	85	5,813	239	3,428	69	2,385	170	0	0	0	46	30	16
医 療	88	33,585	5,323	8,016	561	25,569	4,762	395	6	389	584	42	542
社 会 保 険 ・ 福 祉	90	15,852	2,981	3,697	324	12,155	2,657	363	153	210	292	120	172
教 育	91	41,648	5,651	25,722	2,160	15,926	3,491	790	418	372	276	10	266
学 術 研 究 機 関	92	3,261	463	2,713	175	548	288	75	71	4	67	67	0
L 一 括 分	LS	79,233	6,825	55,653	2,588	23,580	4,237	621	418	203	977	361	616

第22表 常用労働者数

(事業所規模30人以上)

(単位:人)

産 業	業	本 月 末 常 用 労 働 者 数						本月中の増加常用労働者数			本月中の減少常用労働者数		
		計	うちパート	男 子	うちパート	女 子	うちパート	計	男 子	女 子	計	男 子	女 子
調 査 産 業 計	TL	372,557	67,290	223,575	14,905	148,982	52,385	5,021	2,827	2,194	6,691	3,181	3,510
調査産業計(サービス業除)	T	246,308	49,623	153,657	10,235	92,651	39,388	3,233	1,952	1,281	5,155	2,658	2,497
鉱 業	D	-	-	-	-	-	-	-	-	-	-	-	-
建 設 業	E	29,479	85	26,738	0	2,741	85	335	332	3	200	162	38
製 造 業	F	99,435	10,756	54,138	1,684	45,297	9,072	824	437	387	1,212	549	663
食 料 品 ・ た ば こ	12・13	25,045	6,958	9,136	1,092	15,909	5,866	518	242	276	579	146	433
織 維	14	-	-	-	-	-	-	-	-	-	-	-	-
衣 服	15	7,582	204	690	19	6,892	185	0	0	0	38	0	38
木 材	16	512	0	499	0	13	0	0	0	0	0	0	0
家 具	17	-	-	-	-	-	-	-	-	-	-	-	-
パ ル プ ・ 紙	18	3,294	26	2,904	4	390	22	0	0	0	16	4	12
出 版 ・ 印 刷	19	4,496	301	2,941	67	1,555	234	12	4	8	18	18	0
化 学	20	-	-	-	-	-	-	-	-	-	-	-	-
石 油 ・ 石 炭	21	-	-	-	-	-	-	-	-	-	-	-	-
プ ラ ス テ ィ ッ ク	22	4,206	613	2,556	17	1,650	596	74	58	16	69	17	52
ゴ ム	23	2,452	151	2,030	0	422	151	20	20	0	20	20	0
な め し 皮	24	-	-	-	-	-	-	-	-	-	-	-	-
窯 業 ・ 土 石	25	2,872	425	2,375	268	497	157	2	2	0	46	41	5
鉄 鋼	26	-	-	-	-	-	-	-	-	-	-	-	-
非 鉄 金 属	27	-	-	-	-	-	-	-	-	-	-	-	-
金 属 製 品	28	3,426	93	2,599	22	827	71	27	27	0	3	3	0
一 般 機 械	29	5,372	424	3,550	0	1,822	424	2	2	0	14	0	14
電 気 機 器	30	25,329	1,067	14,336	70	10,993	997	107	71	36	232	154	78
輸 送 用 機 器	31	5,348	7	4,152	0	1,196	7	6	5	1	112	102	10
精 密 機 器	32	-	-	-	-	-	-	-	-	-	-	-	-
武 器 ・ そ の 他	33・34	-	-	-	-	-	-	-	-	-	-	-	-
F 一 括 分	FS	9,501	487	6,370	125	3,131	362	56	6	50	65	44	21
電 気 ・ ガ ス ・ 熱 供 給 ・ 水 道 業	G	5,408	243	4,739	46	669	197	933	772	161	891	700	191
運 輸 ・ 通 信 業	H	38,414	6,413	32,867	2,866	5,547	3,547	344	199	145	538	494	44
卸 売 ・ 小 売 業 , 飲 食 店	I	67,495	31,328	31,901	5,531	35,594	25,797	677	212	465	1,920	668	1,252
金 融 ・ 保 険 業	J	5,492	522	2,920	19	2,572	503	116	0	116	386	77	309
不 動 産 業	K	585	276	354	89	231	187	4	0	4	8	8	0
サ ー ビ ス 業	L	126,249	17,667	69,918	4,670	56,331	12,997	1,788	875	913	1,536	523	1,013
自 動 車 整 備	73・77・78	251	6	216	0	35	6	0	0	0	0	0	0
旅 館	75	8,079	1,831	4,032	281	4,047	1,550	59	9	50	99	63	36
娯 楽	76	7,703	2,285	3,676	629	4,027	1,656	30	6	24	213	146	67
協 同 組 合	85	3,776	239	2,494	69	1,282	170	0	0	0	16	0	16
医 療	88	24,531	3,429	6,170	226	18,361	3,203	259	6	253	208	42	166
社 会 保 険 ・ 福 祉	90	7,168	703	1,722	60	5,446	643	10	3	7	4	2	2
教 育	91	28,175	4,703	17,461	1,965	10,714	2,738	765	393	372	276	10	266
学 術 研 究 機 関	92	3,261	463	2,713	175	548	288	75	71	4	67	67	0
L 一 括 分	LS	43,305	4,008	31,434	1,265	11,871	2,743	590	387	203	653	193	460

第23表 常用労働者数

(事業所規模5～29人)

(単位:人)

産 業	業	本 月 末 常 用 労 働 者 数						本月中の増加常用労働者数			本月中の減少常用労働者数		
		計	うちパート	男 子	うちパート	女 子	うちパート	計	男 子	女 子	計	男 子	女 子
調 査 産 業 計	TL	306,765	57,018	189,389	19,840	117,376	37,178	4,754	1,512	3,242	6,846	2,719	4,127
調査産業計(サービス業除)	T	222,873	45,408	143,304	17,008	79,569	28,400	3,665	1,141	2,524	5,358	2,147	3,211
鉱 業	D	-	-	-	-	-	-	-	-	-	-	-	-
建 設 業	E	38,442	1,679	32,724	308	5,718	1,371	308	308	0	63	0	63
製 造 業	F	30,449	3,725	17,737	1,525	12,712	2,200	421	204	217	186	31	155
食 料 品 ・ た ば こ	12・13	11,061	2,119	5,075	793	5,986	1,326	100	0	100	22	0	22
織 維	14	-	-	-	-	-	-	-	-	-	-	-	-
衣 服	15	-	-	-	-	-	-	-	-	-	-	-	-
木 材	16	954	28	797	19	157	9	47	38	9	40	31	9
家 具	17	-	-	-	-	-	-	-	-	-	-	-	-
パ ル プ ・ 紙	18	-	-	-	-	-	-	-	-	-	-	-	-
出 版 ・ 印 刷	19	2,849	155	1,974	0	875	155	0	0	0	0	0	0
化 学	20	-	-	-	-	-	-	-	-	-	-	-	-
石 油 ・ 石 炭	21	-	-	-	-	-	-	-	-	-	-	-	-
プ ラ ス テ ィ ッ ク	22	-	-	-	-	-	-	-	-	-	-	-	-
ゴ ム	23	-	-	-	-	-	-	-	-	-	-	-	-
な め し 皮	24	-	-	-	-	-	-	-	-	-	-	-	-
窯 業 ・ 土 石	25	-	-	-	-	-	-	-	-	-	-	-	-
鉄 鋼	26	-	-	-	-	-	-	-	-	-	-	-	-
非 鉄 金 属	27	-	-	-	-	-	-	-	-	-	-	-	-
金 属 製 品	28	2,163	0	1,758	0	405	0	214	166	48	0	0	0
一 般 機 械	29	1,340	74	1,067	9	273	65	0	0	0	5	0	5
電 気 機 器	30	4,071	384	1,761	52	2,310	332	0	0	0	119	0	119
輸 送 用 機 器	31	-	-	-	-	-	-	-	-	-	-	-	-
精 密 機 器	32	-	-	-	-	-	-	-	-	-	-	-	-
武 器 ・ そ の 他	33・34	-	-	-	-	-	-	-	-	-	-	-	-
F 一 括 分	FS	4,317	748	2,942	507	1,375	241	60	0	60	0	0	0
電 気 ・ ガ ス ・ 熱 供 給 ・ 水 道 業	G	-	-	-	-	-	-	-	-	-	-	-	-
運 輸 ・ 通 信 業	H	24,579	2,924	20,234	2,892	4,345	32	0	0	0	0	0	0
卸 売 ・ 小 売 業 , 飲 食 店	I	119,987	36,709	68,773	12,275	51,214	24,434	2,480	629	1,851	4,852	2,048	2,804
金 融 ・ 保 険 業	J	7,641	308	2,550	0	5,091	308	423	0	423	224	68	156
不 動 産 業	K	1,775	63	1,286	8	489	55	33	0	33	33	0	33
サ ー ビ ス 業	L	83,892	11,610	46,085	2,832	37,807	8,778	1,089	371	718	1,488	572	916
自 動 車 整 備	73・77・78	5,138	460	4,116	22	1,022	438	0	0	0	66	66	0
旅 館	75	4,187	1,687	1,556	178	2,631	1,509	214	107	107	356	142	214
娯 楽	76	5,391	1,526	3,178	515	2,213	1,011	330	58	272	48	48	0
協 同 組 合	85	2,037	0	934	0	1,103	0	0	0	0	30	30	0
医 療	88	9,054	1,894	1,846	335	7,208	1,559	136	0	136	376	0	376
社 会 保 険 ・ 福 祉	90	8,684	2,278	1,975	264	6,709	2,014	353	150	203	288	118	170
教 育	91	13,473	948	8,261	195	5,212	753	25	25	0	0	0	0
学 術 研 究 機 関	92	-	-	-	-	-	-	-	-	-	-	-	-
L 一 括 分	LS	35,928	2,817	24,219	1,323	11,709	1,494	31	31	0	324	168	156

第24表 事業所規模，就業形態，産業別常用労働者1人平均月間現金給与額，実労働時間数，出勤日数，常用労働者数

(事業所規模5人以上)

(単位:円,時間,日,人)

就業形態・産業		現金給与額				実労働時間数			出勤日数	常用労働者数			
		現金給与総額	きまって支給する給与	所定内給与	特別に支払われた給与	総実労働時間数	所定内労働時間数	所定外労働時間数		前月末労働者数	増加労働者数	減少労働者数	本月末労働者数
一般労働者	調査産業計	325,336	308,775	285,929	16,561	165.6	152.8	12.8	19.9	556,463	5,475	7,275	555,014
	製造業	266,800	257,907	228,402	8,893	164.6	147.6	17.0	19.4	115,586	899	1,083	115,403
	卸売・小売・飲食店	312,976	297,067	285,134	15,909	168.4	160.7	7.7	20.6	120,847	1,388	2,790	119,445
	サービス業	349,754	330,109	310,981	19,645	156.6	146.2	10.4	19.1	180,995	1,344	1,822	180,864
パート労働者	調査産業計	101,416	100,457	96,011	959	106.3	100.6	5.7	18.1	126,621	4,300	6,262	124,308
	製造業	111,179	109,810	100,698	1,369	130.5	118.6	11.9	18.0	14,451	346	315	14,481
	卸売・小売・飲食店	94,862	94,046	91,410	816	101.6	98.7	2.9	19.2	70,250	1,769	3,982	68,037
	サービス業	95,388	93,950	91,386	1,438	91.8	89.4	2.4	15.3	29,293	1,533	1,202	29,277

(事業所規模30人以上)

(単位:円,時間,日,人)

就業形態・産業		現金給与額				実労働時間数			出勤日数	常用労働者数			
		現金給与総額	きまって支給する給与	所定内給与	特別に支払われた給与	総実労働時間数	所定内労働時間数	所定外労働時間数		前月末労働者数	増加労働者数	減少労働者数	本月末労働者数
一般労働者	調査産業計	334,665	320,233	293,710	14,432	162.8	149.1	13.7	19.5	305,637	3,196	3,914	305,267
	製造業	270,252	259,974	226,958	10,278	162.2	144.0	18.2	19.0	88,987	666	975	88,679
	卸売・小売・飲食店	382,884	359,090	341,601	23,794	163.3	155.2	8.1	20.4	36,410	208	451	36,167
	サービス業	348,971	342,654	322,681	6,317	156.6	147.1	9.5	19.0	108,538	833	1,132	108,582
パート労働者	調査産業計	99,534	98,449	91,903	1,085	99.9	92.7	7.2	17.5	68,590	1,825	2,777	67,290
	製造業	111,460	109,656	99,337	1,804	134.3	119.9	14.4	17.8	10,836	158	237	10,756
	卸売・小売・飲食店	95,269	93,569	90,161	1,700	90.3	86.5	3.8	18.8	32,328	469	1,469	31,328
	サービス業	96,914	96,914	93,502	0	87.9	84.8	3.1	14.7	17,459	955	404	17,667

毎月勤労統計調査の説明

1 調査の目的

この調査は、統計法に基づく指定統計であって、賃金、労働時間及び雇用について、宮城県における毎月の変動を明らかにすることを目的としている。

2 調査の対象

この調査は、日本標準産業分類にいう「鉱業」、「建設業」、「製造業」、「電気・ガス・熱供給・水道業」、「運輸、通信業」、「卸売・小売業、飲食店」、「金融・保険業」、「不動産業」、「サービス業」に属し、常時5人以上の常用労働者を雇用する県内全事業所の中から厚生労働大臣が指定（産業及び規模別に無作為抽出）した約670事業所、労働者約75,000人について調査を行っている。

3 調査事項の定義

(1) 現金給与額

「現金給与総額」とは、所得税、社会保険料、組合費等を差し引く以前の総額のことで、「きまって支給する給与」と「特別に支払われた給与」の合計額である。

「きまって支給する給与」とは、基本給、家族手当、超過勤務手当などのように労働協約、就業規則等によってあらかじめ定められている支給条件、算定方法によって支給される給与である。

「超過労働給与」とは、超過勤務手当、休日出勤手当、宿日直手当などである。

「所定内給与」とは、「きまって支給する給与」から「超過労働給与」を除いたものである。

「特別に支払われた給与」とは、ボーナス、ベースアップの差額追及分、3ヶ月を超える期間で算定される手当、一時的、突発的理由により支給される給与などである。

(2) 出勤日数

調査期間中に労働者が実際に出勤した日数のことである。事業所に出勤しない日は有給でも出勤日にはならないが、1日のうち1時間でも就業すれば出勤日となる。

(3) 実労働時間

「総実労働時間」とは、「所定内労働時間」と「所定外労働時間」の合計である。

「所定内労働時間」とは、事業所の就業規則等で定められた始業時刻と終業時刻の間の休憩時間を除いた実際に労働した時間である。

「所定外労働時間」とは、早出、残業、臨時の呼出し、休日出勤等の労働時間である。

(4) 常用労働者

「常用労働者」とは、期間を定めず又は1ヶ月を超える期間を定めて雇われている人や、日々又は1ヶ月以内の期間を定めて雇われている人のうち前2ヶ月の各月にそれぞれ18日以上雇われた人である。

「パートタイム労働者」とは、1日の所定労働時間が一般労働者より短い人は又は一般労働者と1日の労働時間が同じでも1週の所定労働日数の少ない人である。

4 調査結果の算定

調査結果の数値は、調査事業所からの報告をもとにして本県の規模5人以上のすべての事業所に対応するよう復元して算定したものである。

< 調査結果の公表について >

毎月勤労統計調査の規則の改正に伴い、パートタイム労働者の調査項目が追加されたことにより、平成5年1月分から就業形態別の統計表を追加した。

しかし、当分の間は実数のみを公表する。

統計表第15表から第23表の製造業及びサービス業の中分類については、次のとおり略称で表示しています。

略称	製造業・サービス業中分類	略称	製造業・サービス業中分類
(製造業)		一般機械	一般機械器具製造業
食料品・たばこ	食料品・飲料・飼料・たばこ製造業	電気機器	電気機械器具製造業
織	繊維工業(衣服・その他の繊維製品を除く)	輸送用機器	輸送用機械器具製造業
衣服	衣服・その他の繊維製品製造業	精密機器	精密機械器具製造業
木材	木材, 木製品製造業(家具を除く)	武器・その他	武器製造業・その他の製造業
家具	家具・装備品製造業	F 一括分	製造業中分類の表章産業以外を一括表示した
パルプ・紙	パルプ・紙・紙加工品製造業	(サービス業)	
出版・印刷	出版・印刷・同関連産業	自動車整備	駐車場・自動車整備・その他修理
化学	化学工業	旅館	旅館・その他の宿泊所
石油・石炭	石油製品・石油製品製造業	娯楽	娯楽業(映画業を除く)
プラスチック	プラスチック製品製造業	協同組合	協同組合(他に分類されないもの)
ゴム	ゴム製品製造業	医療	医療業
なめし皮	なめし皮・同製品・毛皮製造業	社会保険・福祉	社会保険・社会福祉
窯業・土石	窯業・土石製品製造業	L 一括分	サービス業中分類の表章産業以外を一括表示した
鉄鋼	鉄鋼業		
非鉄金属	非鉄金属製造業		
金属製品	金属製品製造業		

マイキン 「毎勤」……毎月勤労統計調査とは

どんな調査？

大正年間に始まり、約80年の歴史を持つ、我が国の労働及び経済に関する基本的な、非常に重要な統計の一つです。

労働者の雇用、給与及び労働時間の毎月の変動を明らかにすることが目的です。

こんなことに使われています

雇用保険基本手当、労働者災害補償(休業補償)の額の改定の基礎になります。

最低賃金の決定の基礎資料になります。

未払い賃金の立替払いの最高限度額の決定の参考になります。

国民所得や県民所得の推計に使われます。

景気動向の早期判断資料として使われます。

労使間における労働時間、給与等の改定の基礎資料として使われます。

あらゆる労働・経済問題の資料とされています。

日本の労働事情の海外への紹介、国連への報告など、様々な分野で活用されています。

この毎月勤労統計調査についてのお問い合わせは、
下記へお願いします。

〒980-8570

仙台市青葉区本町三丁目8番1号
宮城県企画部統計課労働教育班
電話 (022) 211-2459

宮城県ホームページ(みやぎの統計)

<http://www.pref.miyagi.jp/toukei/>

厚生労働省ホームページ(全国調査結果)

<http://www.mhlw.go.jp/>