

統計課資料第1389号
平成27年7月刊行

平成 26 年

宮 城 県 鋳 工 業 生 産 指 数

(平成22年基準)

宮 城 県 震 災 復 興 ・ 企 画 部 統 計 課

は じ め に

本県の統計行政につきましては、日頃格別の御理解と御協力を賜り厚くお礼申し上げます。

さて、本県では、製造工業の生産活動を迅速かつ的確に把握するため、毎月「宮城県鉱工業生産指数」を作成し公表しています。このたび平成26年の生産指数の結果について、取りまとめましたので公表いたします。

鉱工業生産指数は、本県の生産に関する諸活動を体系的にとらえたもので、経済や景気の動向をみるうえで、最も重要な指標の一つとされています。

本書が宮城県における震災後の復興状況を含め、生産活動の分析や景気の動向を把握するための基礎資料として、多方面の方々に御利用いただければ幸いです。

最後に、この指数の作成にあたり、毎月貴重な資料を提供していただいております事業所と関係機関の皆様にご心からお礼を申し上げますとともに、今後とも一層の御理解と御協力を賜りますようお願い申し上げます。

平成27年7月

宮城県震災復興・企画部長 大塚大輔

利 用 上 の 注 意

- 1 鉱工業生産指数の基準時及びウェイトの算定期間は平成 22 年です。
- 2 数字の単位未満は四捨五入しています。
- 3 本文中の記述については、以下のとおりです。
 - (1) 指数値は暦年別、四半期別及び月別に算定しています。四半期別は 1～3 月期をⅠ期、4～6 月期をⅡ期、7～9 月期をⅢ期、10～12 月期をⅣ期としています。
 - (2) 前年比、前年同期比、及び前期比は、それぞれ対前年上昇率、対前年同期上昇率、対前期上昇率を意味し、単位は%です。
 - (3) 前年比と前年同期比は原指数により算出し、前期比は季節調整済指数により算出しています。
 - (4) 本文中で用いられている符号は次のとおりです。
 - 「▲」・・・負数であることを示します。
 - 「－」・・・該当数値がないことを示します。
 - 「X」・・・個々の申告者の秘密が漏れるおそれがあるので、数値を秘匿したことを示します。

目 次

I	宮城県鉱工業生産指数の解説	1
II	平成 26 年宮城県鉱工業生産指数の動向	
1	概況	4
2	四半期別の生産動向	6
3	主要業種の実生産動向	11
4	特殊分類別（財別）の実生産動向	14
III	統計表	
1	月別生産指数（付加価値額ウェイト）	
(1)	原指数	
(1-1)	原指数 [業種別]	15
(1-2)	原指数 [特殊分類別]	18
(2)	季節調整済指数	
(2-1)	季節調整済指数 [業種別]	19
(2-2)	季節調整済指数 [特殊分類別]	22
2	年・四半期別生産指数及び増減率（付加価値額ウェイト）	
(1)	原指数及び前年（同期）比	
(1-1)	原指数及び前年（同期）比 [業種別]	23
(1-2)	原指数及び前年（同期）比 [特殊分類別]	26
(2)	季節調整済指数及び前期比	
(2-1)	季節調整済指数及び前期比 [業種別]	27
(2-2)	季節調整済指数及び前期比 [特殊分類別]	30
	参考資料 採用品目一覧表	31

I 宮城県鉱工業生産指数の解説

(1) 宮城県鉱工業生産指数について

ア 沿革

宮城県鉱工業生産指数は、本県の鉱工業生産活動の動向を総合的かつ迅速に把握することを目的として、昭和 27 年 4 月（昭和 24 年基準）以来、毎月作成・公表しています。

イ 鉱工業生産指数の特徴

鉱工業生産指数は、経済指標の中でも重要度の高いものの一つとされています。その理由としては、第一に、鉱工業生産に関する活動がわが国の経済活動全体に占めるウェイトが高い（国内総生産の約 3 割、関連産業を含めれば約 4 割をカバーしている）こと、第二に、景気の動きに敏感であること、第三に、速報性がある（翌々月には速報が公表され、他の景気指標に比べ足元の経済状況を把握しようとする際に有効である）ことがあげられます。

(2) 指数について

指数とは、同じ種類の統計数値の大小関係を比率の形で表したものであり、異なった計測単位のものを共通の単位に評価しなおして比較するものです。鉱工業生産指数は、価格変動のない数量の実質的な変動を観測する、時間的比較を目的とした数量指数です。

指数の計算には、基準、ウェイト、算式の 3 つの要素があります。

ア 基準

鉱工業生産指数は、西暦年の末尾が 0 又は 5 の年を基準年として、その年の 1 ヶ月当たりの平均生産量を基準量としています。現行の鉱工業生産指数は、平成 22 年(2010 年)を基準年として作成しています。

イ ウェイト

ウェイトは、個々の品目の鉱工業全体に占める重要度のことであり、鉱工業全体を 10,000.0 とした構成比で表しています。ウェイトは付加価値額ウェイトであり、その算出の基礎資料は「平成 22 年工業統計調査」によっておりますが、このほか「生産動態統計調査」等によって補完しています。

ウ 算式

算式は、基準時の付加価値額構成比を固定ウェイトとして加重平均して比較を行うラスパイレス算式を用いています。

$$\text{個別指数} = \frac{\text{比較時数量}}{\text{基準時数量}} \times 100$$

$$\text{総合指数} = \frac{(\text{個別指数} \times \text{基準時ウェイト}) \text{の総和}}{\text{基準時ウェイトの総和}}$$

(3) 指数の分類

分類は、日本標準産業分類を基本とした業種分類と、品目の経済的な用途に着目し、財別に分類した特殊分類の2つがあります。

ア 業種分類

業種分類は、日本標準産業分類に基づいていますが、利用上の便宜から若干の組み替えを行っています。その構成は以下のとおりです。

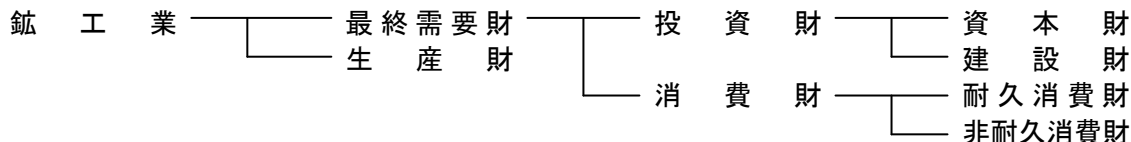
鋳工業

製造工業

鉄鋼業	化学、石油・石炭製品工業
非鉄金属工業	プラスチック製品工業
金属製品工業	パルプ・紙・紙加工品工業
生産用・業務用機械工業	繊維工業
電気機械工業	食料品工業
情報通信機械工業	その他工業
電子部品・デバイス工業	{ <ul style="list-style-type: none"> ゴム、皮革製品工業 印刷業 木材・木製品工業 その他製品工業
輸送機械工業	
窯業・土石製品工業	

イ 特殊分類

特殊分類の構成と定義は以下のとおりです。



分類	定義
最終需要財	鋳工業又は他の産業に原材料として投入されない最終製品。
投資財	資本形成にむけられる製品。
資本財	主として家計以外で購入される製品で、想定耐用年数が1年以上で、比較的購入価格が高いもの。
建設財	建設及び土木工事の資材。
消費財	主として家計で購入される製品。
耐久消費財	原則として想定耐用年数1年以上で比較的購入価格が高いもの。
非耐久消費財	原則として想定耐用年数1年未満又は比較的購入価格が低いもの。
生産財	鋳工業及び他の産業に原材料として投入される製品。ただし、企業消費財を含み、建設財を除く。

(4) 季節調整について

ア 季節調整の意義

鉱工業生産指数をはじめとする各種の経済時系列には、一般に、傾向要素、循環要素、不規則要素、季節要素の4つの要素が含まれると考えられていますが、短期的な変動の大部分は、季節要素による変動によって占められています。この季節変動は、気候、制度、慣習など非経済的要素が原因で起きており、毎年似通った変動となっています。例えば、鉱工業生産指数の2月と3月を比較すると、3月は年度末のため2月よりも生産活動が活発になり、原指数では3月の数値が大きくなるのが一般的です。そのため、2月と3月の実質的な動きを比較するには、季節変動を取り除く必要があります。

季節調整とは、原系列からこの季節変動を取り除くことをいいます。季節調整を行うことにより、前月比による短期間でのデータの比較を行うことが可能になり、短期的な動向を観察することができます。

イ 季節調整の方法

季節調整の方法としては、過去の原系列からあらかじめ典型的な季節パターンを抽出し、それを季節指数（各月の典型的な季節変動を年平均を100とする指数の形で示したもの）として算出します。

本県では、アメリカ商務省センサス局で開発されたセンサス局法（X-12-ARIMA）を採用し、平成19年1月から平成26年12月までの96ヵ月分のデータにより季節指数を算出しています。

ウ 季節調整済指数

原指数を季節指数で除したものを季節調整済指数といいます。この季節調整済指数により、各月の実質的な生産動向を観測することになります。

$$\text{季節調整済指数} = \frac{\text{原指数}}{\text{季節指数}} \times 100$$

(5) 寄与度について

寄与度とは、ある業種（財）の変動が総合指数の変動にどれだけ影響を与えるかをみるためのものです。

$$\text{寄与度} = \frac{\text{各業種(財)指数のポイント差} \times \text{各業種(財)のウェイト}}{\text{総合指数} \times \text{総合のウェイト}} \times 100$$

(6) 採用品目

県内で生産されている鉱工業の生產品目は多数に及び、全品目を採用することは事実上不可能であるため、業種・特殊分類ごとに代表性を考慮して選定しています。宮城県鉱工業生産指数では、採用品目は152品目（産業総合154品目）となっています。

Ⅱ 平成26年宮城県鉱工業生産指数の動向

1 概況

本県における平成26年の鉱工業生産指数（平成22年=100.0）の原指数は93.2、前年比▲1.5%と2年連続の低下となりました。

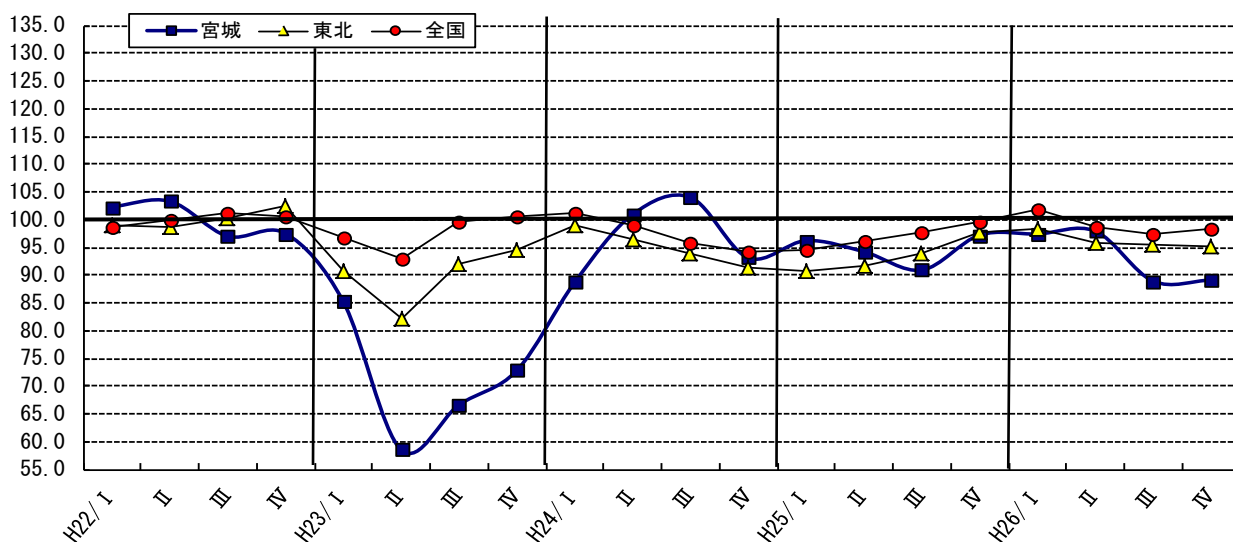
業種別では、輸送機械工業（前年比▲30.8%の低下）、情報通信機械工業（同▲30.2%の低下）など全18業種中10業種が低下しました。

一方、上昇した主な業種は、生産用・業務用機械工業（前年比24.2%の上昇）、化学、石油・石炭製品工業（同4.6%の上昇）などが挙げられます。

生産指数を四半期別にみると、1～3月期が前期比0.2%の上昇、4～6月期は同0.5%の上昇、7～9月期は同▲9.2%の低下、10～12月期は同0.2%の上昇となっています。

生産指数は、平成26年4月の消費税率引き上げに伴う駆け込み需要とその反動の影響により、年初は総じて横ばいで推移し、年央は電子部品・デバイス工業の減産などにより低下しましたが、年末にかけて持ち直しの動きがみられました。

第1図 鉱工業生産指数の推移（季節調整済 H22/2010年=100.0）



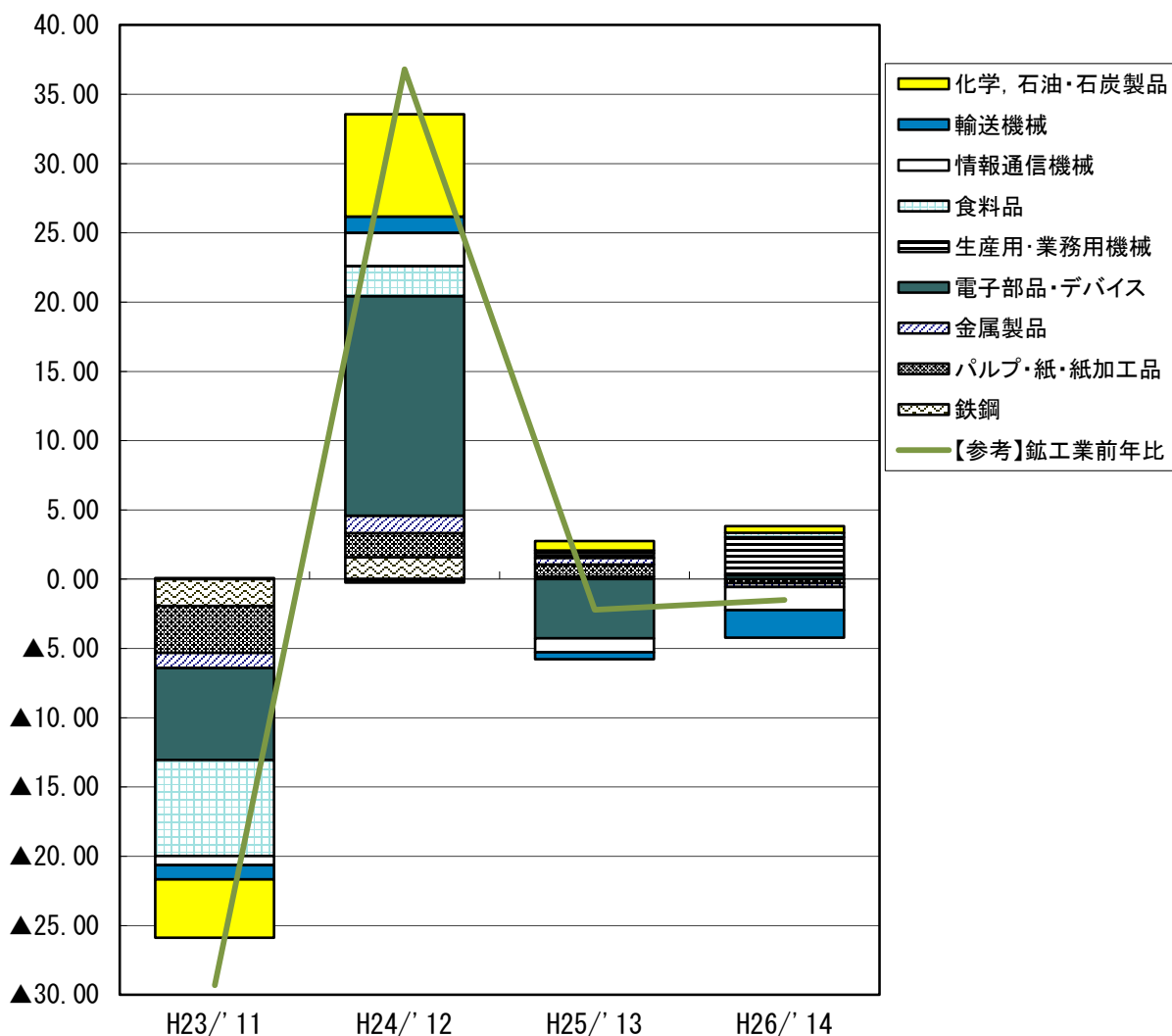
第1表 鉱工業生産指数の推移

(H22/2010年=100.0)

		平成25年	平成26年	平成25年				平成26年			
				I	II	III	IV	I	II	III	IV
宮城県	季節調整済指数	—	—	96.2	94.2	90.9	97.2	97.4	97.9	88.9	89.1
	前期比	—	—	3.3	▲2.1	▲3.5	6.9	0.2	0.5	▲9.2	0.2
	原指数	94.6	93.2	94.5	87.4	94.0	102.6	95.9	92.3	91.6	92.9
	前年(同期)比	▲2.2	▲1.5	9.9	▲7.4	▲12.7	4.1	1.5	5.6	▲2.6	▲9.5
東北	季節調整済指数	—	—	90.6	91.6	93.9	97.8	98.2	95.8	95.4	95.3
	前期比	—	—	▲0.9	1.1	2.5	4.2	0.4	▲2.4	▲0.4	▲0.1
	原指数	93.5	96.1	89.4	90.3	94.8	99.6	96.7	94.5	96.6	96.6
	前年(同期)比	▲2.0	2.8	▲8.3	▲6.3	▲0.7	8.1	8.2	4.7	1.9	▲3.0
全国	季節調整済指数	—	—	94.6	96.1	97.8	99.6	101.9	98.8	97.4	98.2
	前期比	—	—	0.5	1.6	1.8	1.8	2.3	▲3.0	▲1.4	0.8
	原指数	97.0	99.0	93.6	94.3	99.5	100.7	101.3	96.8	98.7	99.2
	前年(同期)比	▲0.8	2.1	▲7.8	▲3.0	2.3	5.8	8.2	2.7	▲0.8	▲1.5

資料出所 「東北経済産業局：東北地域の鉱工業生産・出荷・在庫指数」
「経済産業省：生産・出荷・在庫指数」

第2図 鉱工業生産指数の増減率（前年比）に対する主要業種別寄与度



第2表 鉱工業生産業種別増減率・寄与度

		前年比				寄与度
		H23/'11	H24/'12	H25/'13	H26/'14	H26/'14
鉱工業		▲29.3	36.8	▲2.2	▲1.5	—
加工 組立 型	生産用・業務用機械	0.7	▲1.6	3.1	24.2	2.751
	電気機械	1.5	7.2	3.3	▲13.6	▲0.340
	情報通信機械	▲12.7	37.6	▲15.4	▲30.2	▲1.671
	電子部品・デバイス	▲37.1	99.4	▲18.4	1.5	0.284
	輸送機械	▲15.0	14.4	▲7.6	▲30.8	▲1.985
基礎 素材 型	鉄鋼	▲53.3	65.7	6.3	0.1	0.004
	非鉄金属	▲15.5	▲4.4	2.1	10.3	0.234
	窯業・土石製品	▲9.6	32.1	28.1	▲10.5	▲0.503
	化学、石油・石炭製品	▲52.7	137.6	7.5	4.6	0.475
	パルプ・紙・紙加工品	▲49.0	35.1	18.0	▲4.8	▲0.284
その 他の 業種	繊維	▲22.8	▲24.2	▲20.2	▲3.0	▲0.021
	金属製品	▲21.5	22.4	9.5	▲4.8	▲0.274
	プラスチック製品	▲6.6	4.3	▲8.6	▲11.6	▲0.342
	食料	▲47.0	19.8	1.9	3.1	0.312
	ゴム、皮革製品	▲21.6	5.2	1.6	3.8	0.065
	印刷	▲24.2	12.5	▲6.9	▲7.4	▲0.208
	木材・木製品	▲41.1	76.6	12.0	6.4	0.199
その他製品	▲4.6	9.0	5.3	▲17.8	▲0.265	

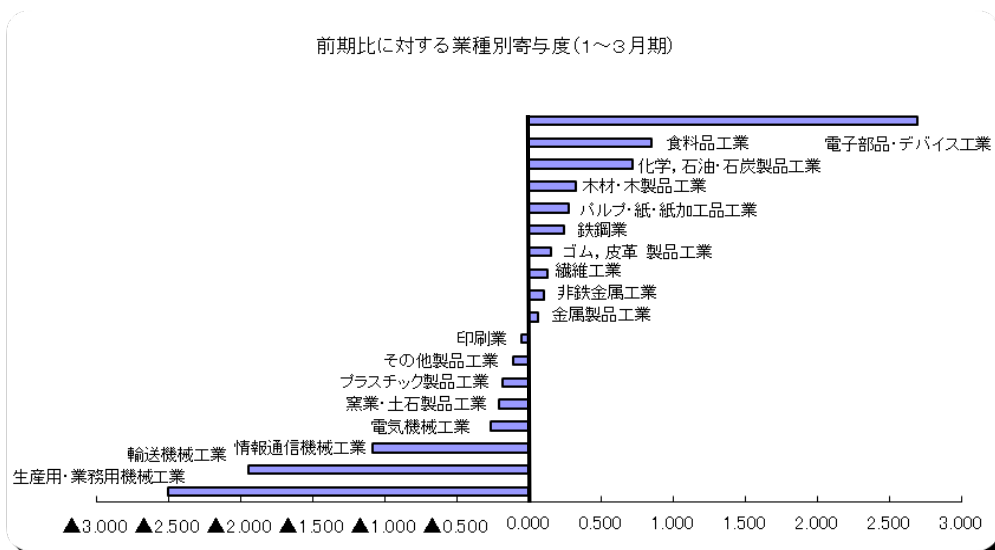
2 四半期別の生産動向

(1) 1～3月期

季節調整済指数 97.4 前期比 0.2%の上昇

業種別にみると、電子部品・デバイス工業、食料品工業など10業種が上昇し、生産用・業務用機械工業、輸送機械工業など8業種が低下しました。

品目では、半導体製造装置（生産用・業務用機械工業）、磁気テープなどが上昇し、機関部品、コネクタ（電子部品・デバイス工業）などが低下しました。



第3表 前期比に対する主な業種の動向（1～3月期）

上昇した業種	寄与度	増減率(%)	寄与した主な品目
電子部品・デバイス工業	2.690	14.7	磁気テープ, 半導体素子, 水晶振動子
食料品工業	0.850	9.3	肉製品, 海藻加工品, その他の水産食料品
化学、石油・石炭製品工業	0.718	7.5	灯油, ガソリン, 農薬

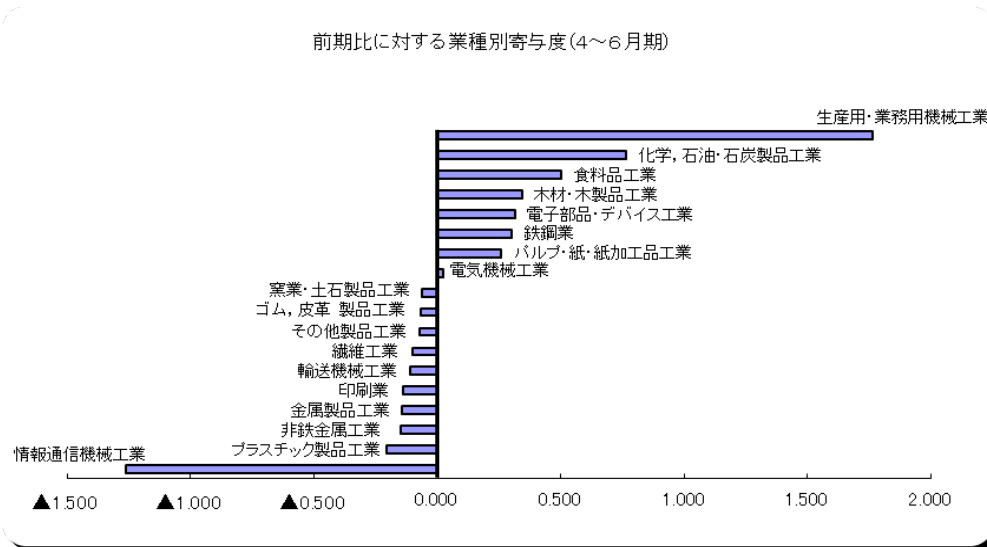
低下した業種	寄与度	増減率(%)	寄与した主な品目
生産用・業務用機械工業	▲ 2.504	▲ 15.8	複写機デジタル機, プラスチック用金型, 測量機器
輸送機械工業	▲ 1.946	▲ 30.0	機関部品, 懸架制動装置部品, 二輪自動車部品
情報通信機械工業	▲ 1.086	▲ 18.3	搬送装置, デジタルカメラ, 火災・防犯警報装置

(2) 4～6月期

季節調整済指数 97.9 前期比 0.5%の上昇

業種別にみると、生産用・業務用機械工業，化学，石油・石炭製品工業など8業種が上昇し，情報通信機械工業，プラスチック製品工業など10業種が低下しました。

品目では，ガソリン，コネクタ（電子部品・デバイス工業）などが上昇し，半導体製造装置（生産用・業務用機械工業），デジタルカメラなどが低下しました。



第4表 前期比に対する主な業種の動向（4～6月期）

上昇した業種	寄与度	増減率(%)	寄与した主な品目
生産用・業務用機械工業	1.764	13.3	プレス用金型, ダイヤモンド工具, 複写機デジタル機
化学, 石油・石炭製品工業	0.766	7.4	ガソリン, 軽油, プロピレン
食料品工業	0.500	5.0	その他の水産食料品, 第3のビール, ビール

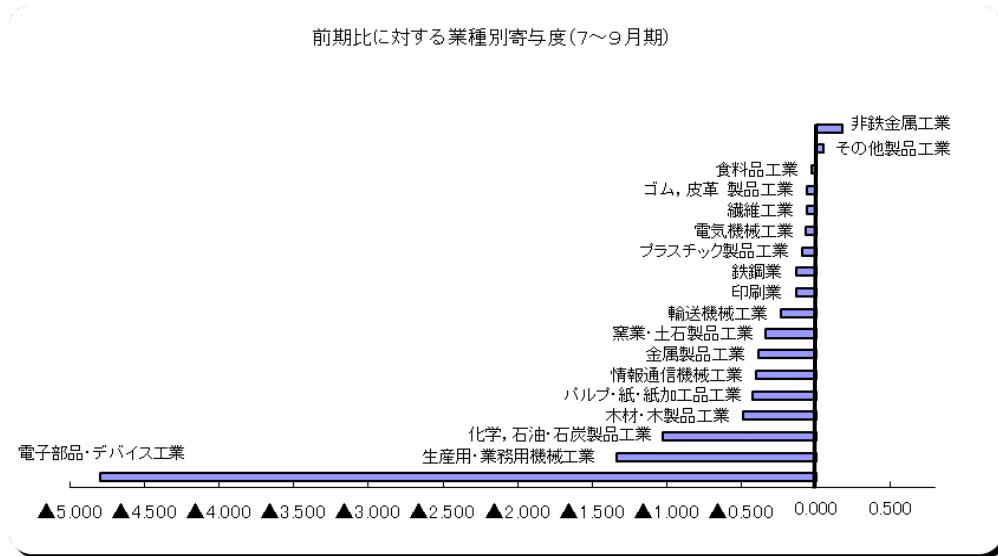
低下した業種	寄与度	増減率(%)	寄与した主な品目
情報通信機械工業	▲ 1.264	▲ 26.1	デジタルカメラ, 記憶装置の部分品, 搬送装置
プラスチック製品工業	▲ 0.206	▲ 7.6	プラスチック製建材, プラスチック製フィルム・シート, プラスチック製・電気通信用部品
非鉄金属工業	▲ 0.147	▲ 6.1	光ファイバ製品, ダイカスト, 通信用電線・ケーブル

(3) 7～9月期

季節調整済指数 88.9 前期比 ▲9.2%の低下

業種別にみると、非鉄金属工業、その他製品工業の2業種が上昇し、電子部品・デバイス工業、生産用・業務用機械工業など16業種が低下しました。

品目では、半導体製造装置（生産用・業務用機械工業）、トランス（電子部品・デバイス工業）などが上昇し、ガソリン、コネクタなどが低下しました。



第5表 前期比に対する主な業種の動向（7～9月期）

上昇した業種	寄与度	増減率(%)	寄与した主な品目
非鉄金属工業	0.178	7.9	光ファイバ製品、電力用電線・ケーブル、通信用電線・ケーブル
その他製品工業	0.051	4.3	ユニット住宅

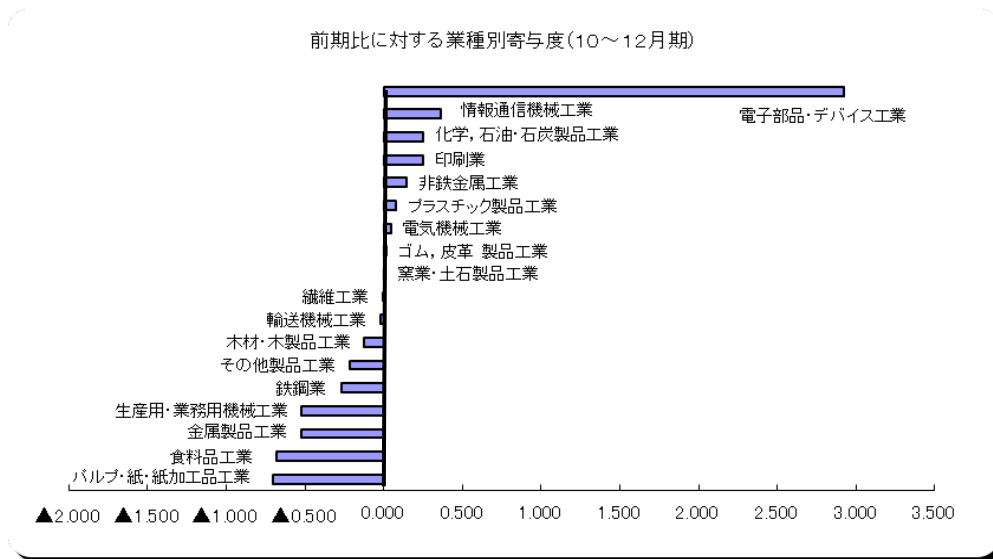
低下した業種	寄与度	増減率(%)	寄与した主な品目
電子部品・デバイス工業	▲ 4.792	▲ 22.7	コネクタ、磁気テープ、固定コンデンサ
生産用・業務用機械工業	▲ 1.335	▲ 8.9	複写機デジタル機、ダイヤモンド工具、プレス用金型
化学、石油・石炭製品工業	▲ 1.024	▲ 9.3	ガソリン、軽油、キシレン

(4) 10～12月期

季節調整済指数 89.1 前期比 0.2%の上昇

業種別にみると、電子部品・デバイス工業、情報通信機械工業など9業種が上昇し、パルプ・紙・紙加工品工業、食料品工業など9業種が低下しました。

品目では、コネクタ、磁気テープなどが上昇し、半導体製造装置（生産用・業務用機械工業）、食缶などが低下しました。



第6表 前期比に対する主な業種の動向（10～12月期）

上昇した業種	寄与度	増減率(%)	寄与した主な品目
電子部品・デバイス工業	2.921	16.3	コネクタ, 磁気テープ, トランス
情報通信機械工業	0.365	10.5	搬送装置, デジタルカメラ
化学, 石油・石炭製品工業	0.253	2.3	キシレン, 灯油, プロピレン

低下した業種	寄与度	増減率(%)	寄与した主な品目
パルプ・紙・紙加工品工業	▲ 0.706	▲ 11.7	微塗工印刷用紙, 非塗工印刷用紙, 新聞巻取紙
食料品工業	▲ 0.680	▲ 6.0	海藻加工品, 水産練製品, 冷凍調理食品
金属製品工業	▲ 0.526	▲ 9.3	食缶, 飲料用アルミニウム缶, 超硬チップ

第7表 平成26年四半期別指数の推移（季節調整済 H22/2010年=100.0）

業種		I	II	III	IV	年平均
鉱工業	生産前年(同期)比	97.4	97.9	88.9	89.1	93.2
	前期比	0.2	0.5	▲9.2	0.2	—
加工組立型業種	生産前年(同期)比	122.9	139.2	126.8	122.4	126.9
	前期比	▲15.8	13.3	▲8.9	▲3.5	—
	生産前年(同期)比	53.4	40.3	45.6	▲20.9	24.2
	前期比	▲11.1	1.0	▲3.2	2.0	—
	生産前年(同期)比	▲16.5	▲13.2	▲13.6	▲10.8	▲13.6
	前期比	▲18.3	▲26.1	▲11.4	10.5	—
基礎素材型業種	生産前年(同期)比	▲13.3	▲30.9	▲37.1	▲39.3	▲30.2
	前期比	91.6	67.7	60.0	66.3	70.9
	生産前年(同期)比	113.7	115.4	89.2	103.7	103.8
	前期比	14.7	1.5	▲22.7	16.3	—
	生産前年(同期)比	▲15.1	34.0	▲1.8	0.6	1.5
	前期比	65.2	63.6	60.2	59.9	62.1
基礎素材型業種	生産前年(同期)比	▲30.0	▲2.5	▲5.3	▲0.5	—
	前期比	▲29.5	▲29.4	▲31.1	▲33.2	▲30.8
	生産前年(同期)比	80.1	88.1	84.5	77.9	82.4
	前期比	8.8	10.0	▲4.1	▲7.8	—
	生産前年(同期)比	4.9	2.4	▲4.8	▲1.2	0.1
	前期比	90.2	84.7	91.4	96.3	91.0
基礎素材型業種	生産前年(同期)比	4.5	▲6.1	7.9	5.4	—
	前期比	14.2	▲2.5	17.5	12.7	10.3
	生産前年(同期)比	144.4	142.4	131.2	131.5	136.8
	前期比	▲4.5	▲1.4	▲7.9	0.2	—
	生産前年(同期)比	0.3	▲10.5	▲15.2	▲14.5	▲10.5
	前期比	125.1	134.4	121.9	124.7	126.4
基礎素材型業種	生産前年(同期)比	7.5	7.4	▲9.3	2.3	—
	前期比	6.9	11.3	▲4.8	5.1	4.6
	生産前年(同期)比	80.0	83.6	77.6	68.5	77.4
	前期比	5.1	4.5	▲7.2	▲11.7	—
	生産前年(同期)比	▲0.9	▲1.8	▲2.7	▲14.2	▲4.8
	前期比	52.7	45.6	41.5	41.0	45.3
基礎素材型業種	生産前年(同期)比	19.8	▲13.5	▲9.0	▲1.2	—
	前期比	2.3	▲3.9	▲3.7	▲7.5	▲3.0
	生産前年(同期)比	108.7	105.9	98.4	89.2	100.1
	前期比	1.1	▲2.6	▲7.1	▲9.3	—
	生産前年(同期)比	6.8	2.0	▲7.7	▲17.0	▲4.8
	前期比	84.5	78.1	75.1	77.4	78.7
基礎素材型業種	生産前年(同期)比	▲6.2	▲7.6	▲3.8	3.1	—
	前期比	▲6.4	▲13.0	▲14.1	▲12.4	▲11.6
	生産前年(同期)比	65.6	68.9	68.7	64.6	66.7
	前期比	9.3	5.0	▲0.3	▲6.0	—
	生産前年(同期)比	3.9	1.8	3.8	3.1	3.1
	前期比	90.9	87.5	84.5	85.4	87.0
基礎素材型業種	生産前年(同期)比	9.1	▲3.7	▲3.4	1.1	—
	前期比	11.1	2.5	2.3	0.3	3.8
	生産前年(同期)比	76.9	72.8	68.8	75.4	73.5
	前期比	▲2.0	▲5.3	▲5.5	9.6	—
	生産前年(同期)比	▲5.9	▲8.2	▲11.8	▲3.6	▲7.4
	前期比	125.1	138.4	119.4	115.0	124.0
基礎素材型業種	生産前年(同期)比	11.2	10.6	▲13.7	▲3.7	—
	前期比	17.3	16.3	▲2.3	▲3.3	6.4
	生産前年(同期)比	96.0	90.6	94.5	79.7	90.0
	前期比	▲8.0	▲5.6	4.3	▲15.7	—
	生産前年(同期)比	▲10.8	▲25.7	▲10.9	▲23.3	▲17.8
	前期比	—	—	—	—	—

3 主要業種の生産動向

(1) 電子部品・デバイス工業

前年比1.5%の上昇

前年比

(増加)

トランス

スイッチ

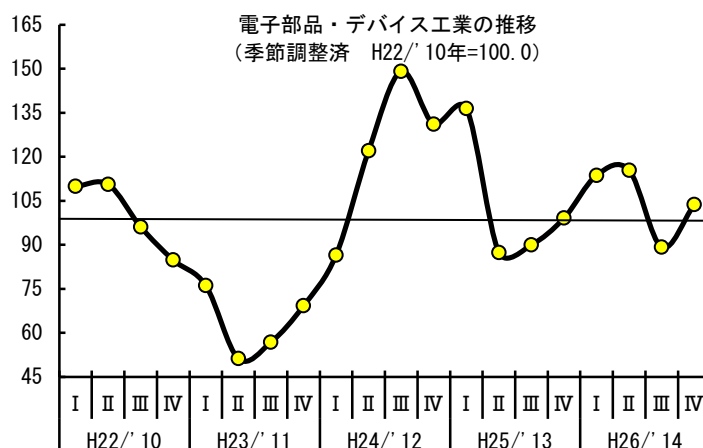
コネクタ

(減少)

光ディスク

半導体素子

磁気テープ



(2) 食料品工業

前年比3.1%の上昇

前年比

(増加)

肉製品

その他の水産食料品

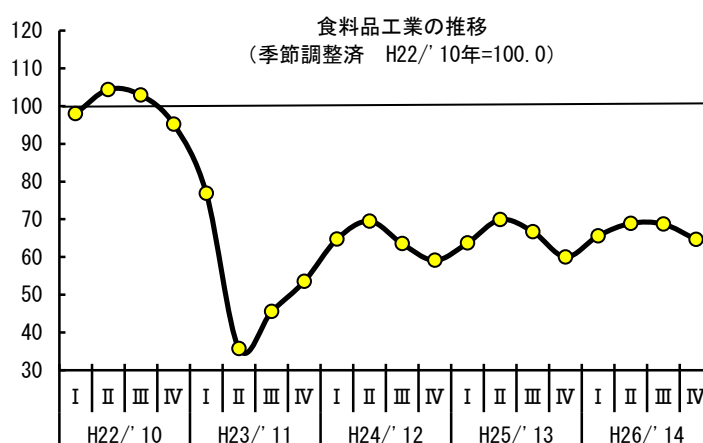
海藻加工品

(減少)

生菓子

第3のビール

牛乳



(3) 生産用・業務用機械工業

前年比24.2%の上昇

前年比

(増加)

半導体製造装置

ダイヤモンド工具

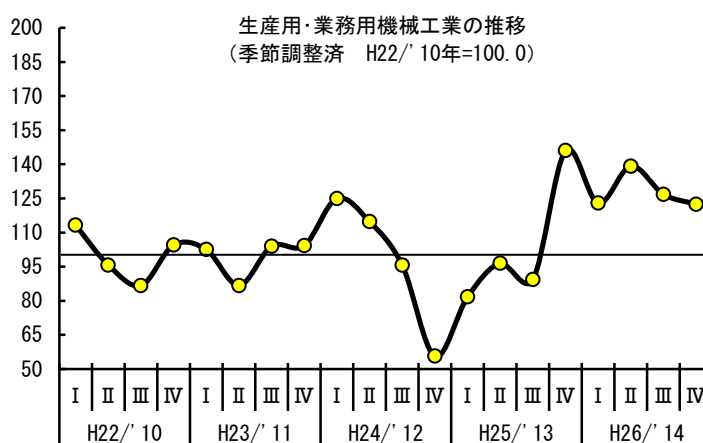
超硬工具(エンドミル)

(減少)

複写機デジタル機

プラスチック用金型

半導体製造装置の部分品



(4) 化学, 石油・石炭製品工業

前年比4.6%の上昇

前年比

(増加)

灯油

プロピレン

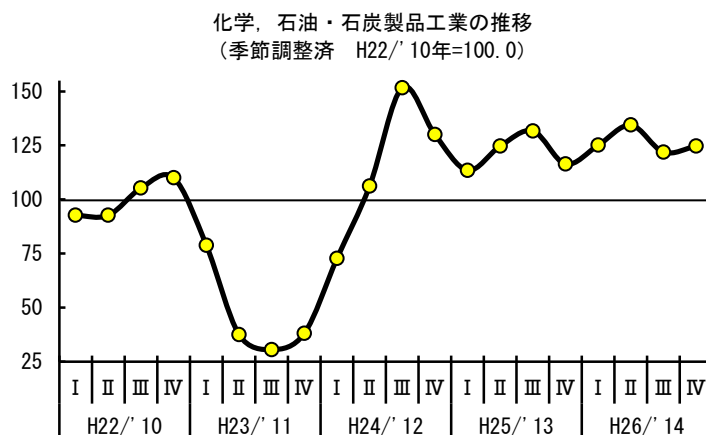
キシレン

(減少)

医薬品

A重油

ガソリン



(5) パルプ・紙・紙加工品工業

前年比▲4.8%の低下

前年比

(増加)

微塗工印刷用紙

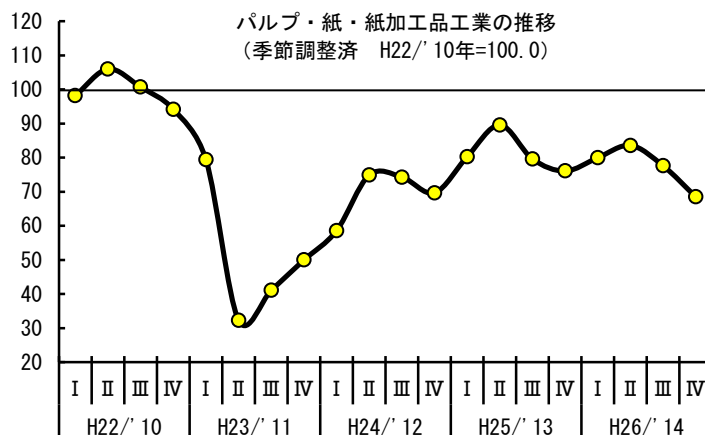
製紙パルプ

(減少)

塗工印刷用紙

新聞巻取紙

段ボールシート



(6) 輸送機械工業

前年比▲30.8%の低下

前年比

(増加)

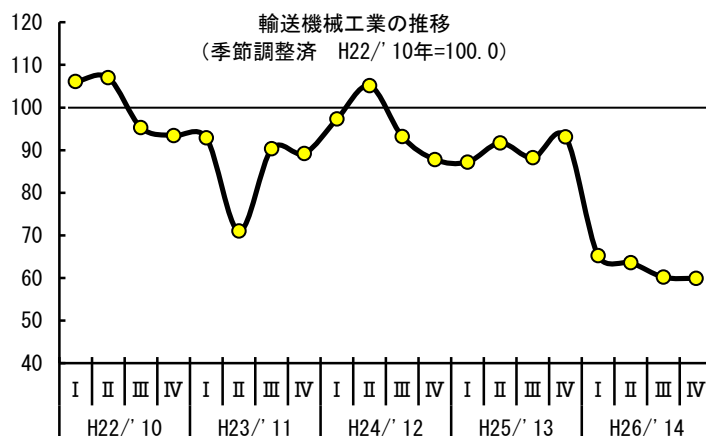
鋼船

(減少)

機関部品

懸架制動装置部品

シャシー・車体部品



(7) 情報通信機械工業

前年比▲30.2%の低下

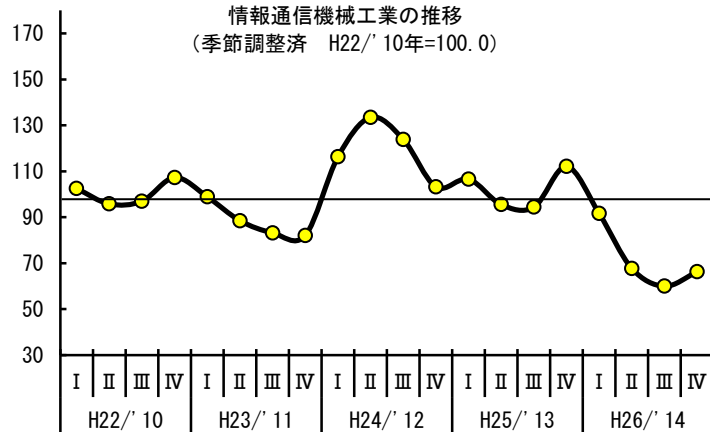
前年比

(減少)

デジタルカメラ

搬送装置

火災・防犯警報装置



(8) 金属製品工業

前年比▲4.8%の低下

前年比

(増加)

ビル用アルミサッシ

超硬チップ

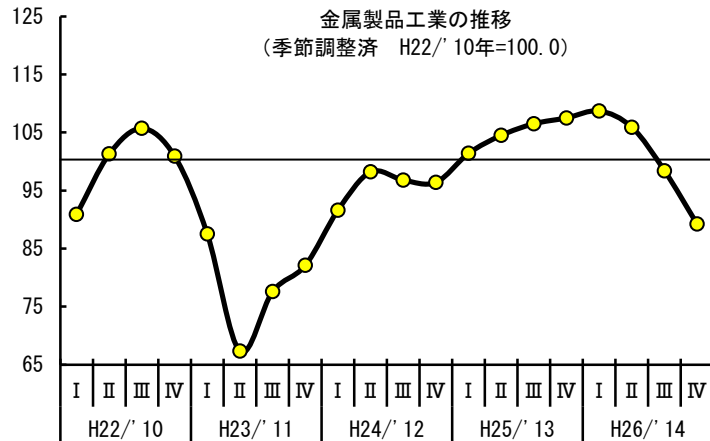
鉄塔

(減少)

木造住宅用アルミサッシ

アルミニウムドア

食缶



(9) 鉄鋼業

前年比0.1%の上昇

前年比

(増加)

特殊鋼熱間圧延鋼材

特殊鋼磨棒鋼

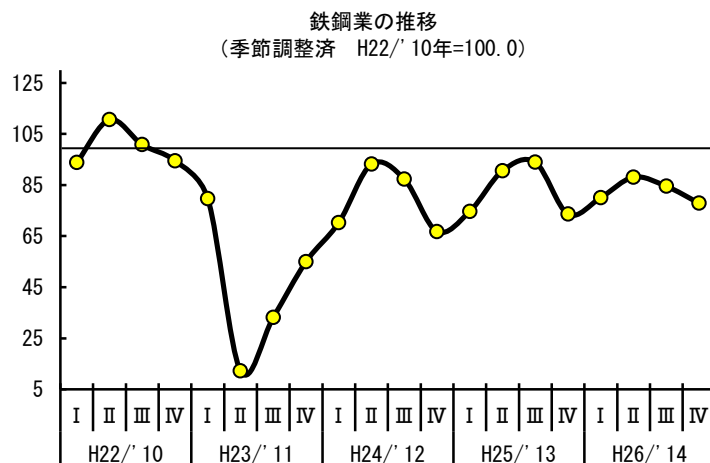
普通鋼小形棒鋼

(減少)

普通鋼熱間鋼管

普通鋼線材

鍛工品

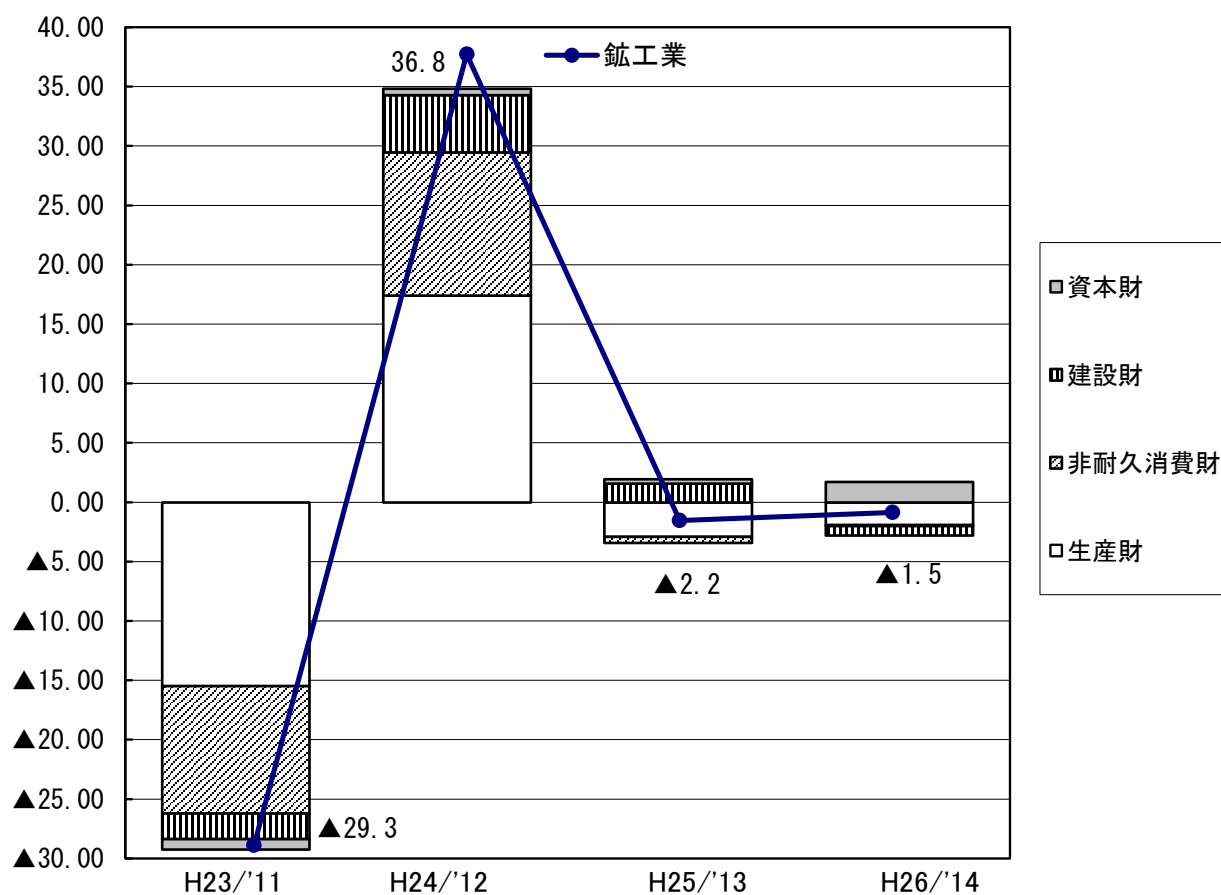


4 特殊分類別（財別）の生産動向

第8表 特殊分類別（財別）の生産動向

		前年比	寄与した主な品目
鉱工業		▲ 1.5	
財	資本財	10.8	(増加) 半導体製造装置, 搬送装置, プレス用金型 (減少) プラスチック用金型, 鋼船, 半導体製造装置の部分品
	建設財	▲ 6.2	(増加) 合板, 生コンクリート, 普通鋼小型棒鋼 (減少) 管継手, 開閉機器
	耐久消費財	X	
	非耐久消費財	▲ 0.3	(増加) 磁気テープ, ガソリン, 医薬品 (減少) 生菓子, ニット製外衣, 冷凍水産食品
	生産財	▲ 4.2	(増加) コネクタ, 特殊鋼熱間圧延鋼材, 懸架制動装置部品 (減少) 記憶装置の部分品, プラスチック製・電気通信用部品, 固定コンデンサ

第3図 鉱工業の増減率（前年比）に対する特殊分類別（財別）寄与度



(注) 秘匿処理している耐久消費財については、棒グラフの元データから除いている。

Ⅲ 統計表

1 月別生産指数（付加価値額ウェイト）

(1) 原指数

(1-1) 原指数〔業種別〕

	鉱工業	製造工業	鉄鋼業	非鉄金属 工業	金属製品 工業	生産用・業務 用機械工業	電気機械 工業	情報通信機械 工業	電子部品・デ バイス工業
ウェイト	10,000.0	10,000.0	364.6	260.5	507.8	1,053.8	210.4	515.0	1,790.7
品目数	152	152	7	9	14	11	7	6	13
平成22年平均	100.0	100.0	100.0	100.0	100.0	100.0	100.0	100.0	100.0
平成23年平均	70.7	70.7	46.7	84.5	78.5	100.7	101.5	87.3	62.9
平成24年平均	96.7	96.7	77.4	80.8	96.1	99.1	108.8	120.1	125.4
平成25年平均	94.6	94.6	82.3	82.5	105.2	102.2	112.4	101.6	102.3
平成26年平均	93.2	93.2	82.4	91.0	100.1	126.9	97.1	70.9	103.8
平成 22年 1月	92.5	92.5	84.7	89.4	72.4	102.0	75.3	96.6	95.8
2月	96.1	96.1	89.0	96.3	84.4	121.8	97.6	92.5	90.4
3月	109.9	109.9	100.9	101.9	94.0	151.0	106.8	97.3	106.8
4月	99.1	99.1	101.7	96.5	96.6	88.4	90.6	87.5	101.7
5月	91.2	91.2	109.7	82.7	88.5	55.3	92.4	84.2	100.3
6月	102.0	102.0	104.4	94.7	107.5	106.5	100.1	108.0	105.6
7月	103.2	103.2	86.9	103.3	114.0	88.2	98.1	97.5	122.3
8月	94.5	94.5	92.5	84.2	107.6	80.3	105.6	101.0	101.2
9月	101.8	101.8	105.1	105.5	109.0	95.5	100.7	118.6	105.6
10月	102.0	102.0	112.9	114.3	113.4	90.1	103.3	95.6	96.1
11月	104.8	104.8	109.1	125.2	112.6	111.4	109.1	104.0	92.4
12月	103.0	103.0	103.1	106.0	100.1	109.4	120.4	117.1	81.7
平成 23年 1月	95.2	95.2	100.3	96.1	96.4	121.0	121.9	100.5	74.9
2月	101.8	101.8	102.6	91.8	104.6	161.1	117.3	108.0	74.9
3月	49.6	49.6	37.6	77.8	41.5	63.7	68.8	69.6	47.2
4月	43.1	43.1	9.4	82.4	48.6	33.5	61.3	93.7	46.2
5月	55.3	55.3	10.3	96.3	68.1	64.8	80.9	88.0	45.3
6月	66.6	66.6	13.8	99.1	76.1	136.8	101.0	81.7	48.4
7月	65.0	65.0	18.7	75.6	78.2	98.8	106.2	80.5	61.1
8月	68.7	68.7	29.9	73.9	81.3	116.8	118.1	90.4	64.5
9月	73.0	73.0	45.5	84.7	83.9	102.8	119.3	101.4	71.9
10月	70.9	70.9	63.1	87.1	83.7	66.5	100.8	87.4	71.3
11月	76.5	76.5	66.2	80.2	92.4	101.1	121.4	77.6	74.0
12月	82.7	82.7	63.0	68.4	87.3	140.9	101.4	69.3	75.5
平成 24年 1月	74.7	74.7	70.7	69.9	81.1	127.1	95.6	78.9	66.4
2月	86.8	86.8	71.9	80.2	88.6	159.3	107.8	98.7	66.3
3月	96.5	96.5	70.4	74.2	81.7	149.0	111.5	147.5	84.7
4月	89.9	89.9	77.8	78.7	93.5	81.9	89.6	131.2	96.6
5月	94.2	94.2	84.2	81.5	95.6	109.2	104.9	139.7	103.7
6月	99.0	99.0	85.0	80.2	91.5	104.2	109.4	141.9	132.0
7月	111.6	111.6	85.4	73.3	106.5	100.9	112.0	129.9	184.8
8月	102.4	102.4	76.1	68.0	94.1	97.9	111.9	126.5	160.5
9月	109.2	109.2	73.2	82.4	103.8	98.0	114.4	154.3	178.9
10月	103.7	103.7	86.4	97.2	116.4	40.9	127.9	95.1	171.0
11月	100.2	100.2	75.4	106.0	111.7	48.0	113.7	99.1	155.9
12月	91.8	91.8	72.7	77.4	88.3	73.1	107.2	97.9	104.1
平成 25年 1月	88.1	88.1	64.9	79.6	86.7	79.1	115.6	89.3	111.7
2月	91.9	91.9	78.6	77.8	90.2	107.7	116.1	85.9	107.1
3月	103.6	103.6	81.7	77.1	99.6	105.8	120.3	127.2	138.9
4月	85.5	85.5	86.0	109.5	102.0	76.8	105.3	87.8	70.4
5月	86.4	86.4	82.7	71.2	101.0	84.5	100.8	89.6	73.5
6月	90.3	90.3	78.2	71.9	99.9	92.5	102.4	116.0	80.5
7月	97.0	97.0	89.3	84.3	115.9	105.8	119.9	95.9	98.2
8月	91.4	91.4	77.7	66.0	103.4	90.4	111.3	110.2	101.2
9月	93.6	93.6	90.8	74.7	115.6	75.4	118.8	103.5	119.9
10月	98.5	98.5	88.6	90.5	120.0	82.5	104.8	95.9	128.8
11月	104.7	104.7	87.4	86.5	113.3	153.0	114.0	111.1	108.0
12月	104.6	104.6	81.2	100.7	114.2	172.9	118.9	107.1	89.1
平成 26年 1月	91.2	91.2	77.3	91.7	99.7	109.8	94.9	83.1	102.1
2月	91.4	91.4	73.4	96.6	98.0	150.2	87.2	80.0	92.7
3月	105.0	105.0	85.7	79.7	97.9	188.9	111.8	99.1	108.8
4月	93.8	93.8	74.3	80.2	103.2	141.1	72.9	64.0	101.6
5月	90.9	90.9	89.0	81.5	97.8	111.0	94.3	68.8	100.3
6月	92.1	92.1	89.6	84.5	107.9	103.9	100.3	70.0	98.7
7月	94.1	94.1	87.4	101.1	109.4	118.3	100.1	61.2	112.9
8月	83.4	83.4	77.0	70.0	91.6	116.2	101.4	57.6	86.4
9月	97.3	97.3	81.0	93.3	107.9	160.8	101.0	75.8	114.2
10月	90.4	90.4	87.8	116.5	106.2	78.6	94.4	61.9	110.1
11月	91.0	91.0	90.9	110.4	89.5	111.9	106.0	68.4	101.1
12月	97.3	97.3	75.5	86.2	92.5	132.5	100.8	60.5	116.3

(平成 22/2010 年 = 100.0)

輸送機械 工業	窯業・土石 製品工業	化学、石油・石 炭製品工業	プラスチック 製品工業	パルプ・紙・紙 加工品工業	繊維工業	食料品 工業	その他工業	ゴム、皮革 製品工業	印刷業	
677.9	295.7	802.0	313.9	689.7	140.2	1,474.6	903.2	190.7	332.8	ウェイト
6	13	17	6	6	2	23	12	5	2	品目数
100.0	100.0	100.0	100.0	100.0	100.0	100.0	100.0	100.0	100.0	2010年平均
85.0	90.4	47.3	93.4	51.0	77.2	53.0	74.4	78.4	75.8	2011年平均
97.2	119.4	112.4	97.4	68.9	58.5	63.5	92.6	82.5	85.3	2012年平均
89.8	152.9	120.8	89.0	81.3	46.7	64.7	94.9	83.8	79.4	2013年平均
62.1	136.8	126.4	78.7	77.4	45.3	66.7	92.7	87.0	73.5	2014年平均
89.2	90.8	99.3	86.4	94.9	98.3	87.9	95.4	89.7	98.6	2010年 1月
93.7	94.6	96.5	91.4	95.6	101.3	90.9	99.8	94.4	98.6	2月
120.8	98.5	111.1	103.3	105.8	109.3	102.0	103.5	109.0	101.1	3月
103.2	88.1	107.4	99.1	99.1	116.5	103.2	99.6	103.0	104.7	4月
89.4	80.1	99.6	93.4	105.2	111.7	91.7	97.8	93.1	108.5	5月
118.7	98.0	66.1	104.7	102.9	108.8	98.9	108.1	105.6	104.5	6月
106.0	103.7	73.8	109.0	105.7	95.1	106.3	104.3	106.7	103.4	7月
86.2	90.6	95.7	88.8	99.6	85.1	92.9	96.1	91.6	100.8	8月
106.2	105.6	103.9	103.3	94.9	97.5	91.5	101.8	103.9	100.9	9月
95.4	117.0	116.4	108.7	101.2	95.2	105.6	96.7	105.4	95.9	10月
103.1	116.6	111.8	109.9	91.4	94.2	110.6	100.9	101.4	93.9	11月
88.1	116.5	118.3	102.0	103.7	87.0	118.5	96.1	96.0	88.9	12月
92.9	95.0	104.0	95.1	99.8	77.8	93.6	88.5	87.6	81.4	2011年 1月
101.3	97.4	115.4	95.0	100.5	84.6	88.8	97.2	94.4	85.4	2月
67.2	45.0	42.5	66.2	36.5	50.5	37.8	41.8	40.3	37.9	3月
58.6	60.6	27.4	88.6	13.7	77.6	21.3	47.8	52.4	45.6	4月
63.3	70.7	41.2	96.0	41.6	73.5	38.1	61.4	76.4	71.8	5月
84.1	91.6	38.4	98.5	39.7	89.9	39.3	64.8	89.3	80.4	6月
95.7	100.1	19.6	97.8	39.8	89.2	39.6	74.4	87.5	84.4	7月
85.3	94.8	32.9	90.0	41.3	79.4	41.3	71.7	76.3	76.0	8月
102.3	101.2	27.6	94.2	40.4	86.2	46.0	83.7	83.5	84.1	9月
93.7	103.7	31.1	94.3	52.3	85.1	55.7	86.2	84.4	88.6	10月
86.8	111.7	40.8	106.8	45.9	67.5	60.5	88.4	88.3	86.1	11月
89.1	112.5	46.5	98.6	60.8	65.2	74.0	87.2	80.4	87.5	12月
73.8	88.4	53.9	85.6	55.6	55.4	56.2	80.4	76.3	73.1	2012年 1月
111.8	99.6	82.1	90.9	55.7	63.0	59.0	90.7	83.7	84.5	2月
114.7	109.1	106.6	94.4	64.5	76.3	68.6	98.2	87.6	101.9	3月
103.6	98.3	115.6	102.5	65.0	55.6	65.8	91.7	82.3	90.3	4月
97.2	104.1	113.6	98.4	73.5	59.6	60.9	87.7	72.0	80.9	5月
103.8	125.9	84.5	105.0	74.2	61.1	65.0	95.0	88.8	88.0	6月
106.9	132.1	120.5	106.9	74.1	58.5	62.9	99.3	89.5	95.5	7月
87.1	122.5	128.9	86.1	82.2	49.6	56.0	88.1	73.6	77.0	8月
98.7	127.3	142.3	86.8	61.5	50.4	56.2	94.5	83.6	83.6	9月
104.5	147.2	136.9	107.7	67.0	57.4	63.9	99.4	87.8	91.6	10月
88.0	144.7	130.8	104.9	70.5	59.3	69.8	94.6	83.7	77.0	11月
76.7	133.0	133.1	99.5	82.4	55.5	77.5	91.0	81.3	80.0	12月
82.3	120.2	125.8	80.8	83.6	50.9	56.8	80.8	70.0	66.9	2013年 1月
89.5	128.8	121.0	76.3	76.6	52.1	60.3	89.8	78.0	77.4	2月
93.9	140.3	119.5	91.1	83.1	52.1	68.1	99.6	87.9	92.6	3月
81.2	142.9	126.1	94.7	83.7	48.9	64.4	90.2	86.4	79.3	4月
90.4	144.8	125.7	84.3	87.5	51.0	62.8	93.9	79.1	73.8	5月
88.3	163.0	111.5	91.1	84.9	46.9	68.5	99.1	88.7	81.5	6月
96.2	175.6	116.4	93.1	87.7	45.3	64.3	103.0	89.6	89.5	7月
79.5	152.5	128.7	73.2	88.2	38.1	60.8	86.7	76.3	64.9	8月
100.0	158.8	109.7	91.3	60.1	39.1	58.2	97.9	84.8	81.6	9月
97.8	173.3	96.8	95.9	81.1	46.6	67.7	101.5	92.2	84.7	10月
93.4	173.9	137.2	93.3	72.4	48.5	66.9	99.2	88.0	78.3	11月
85.2	160.9	130.8	103.1	87.2	40.7	77.6	97.1	84.1	81.9	12月
63.7	127.6	136.3	73.0	81.7	42.2	62.3	88.8	83.3	61.1	2014年 1月
61.3	129.4	114.2	79.3	73.9	53.9	61.6	92.0	81.8	70.1	2月
62.5	133.7	140.9	79.8	85.7	62.5	68.5	100.5	96.7	91.6	3月
57.5	136.8	135.5	80.6	80.6	49.1	63.9	97.8	91.4	79.0	4月
60.5	127.1	134.9	73.2	86.8	47.6	66.3	88.8	79.8	64.0	5月
65.2	139.4	133.9	81.2	84.3	44.4	69.1	92.9	89.1	72.3	6月
67.3	152.0	108.4	80.4	80.4	40.1	67.2	94.6	90.4	71.1	7月
51.2	117.5	118.0	63.3	83.4	38.5	62.2	82.2	75.6	61.2	8月
71.3	143.2	111.5	77.8	66.0	39.4	60.7	94.4	90.4	76.0	9月
59.2	152.7	133.1	83.1	59.1	43.7	70.0	96.8	91.9	81.3	10月
61.8	140.0	123.0	83.2	64.1	43.2	70.3	93.2	88.7	81.1	11月
63.4	141.9	127.2	89.5	83.2	38.7	78.5	90.9	84.6	73.6	12月

(1-1 つづき)

	木材・木製品 工 業		公益事業 (参考)	産業総合 (参考)	電気機械工業 (旧分類) (参考)	機械工業 (参考)	一般機械工業 (旧分類) (参考)	精密機械工業 (旧分類) (参考)	
	その他製品 工 業								
ウェイト	251.2	128.5	1,011.4	11,011.4	2,496.4	4,228.1	1,002.3	51.5	
品目数	3	2	2	154	25	42	9	2	
平成22年平均	100.0	100.0	100.0	100.0	100.0	100.0	100.0	100.0	
平成23年平均	58.9	95.4	21.8	66.2	71.0	80.7	101.2	90.6	
平成24年平均	104.0	104.0	32.6	90.8	123.3	113.1	99.6	90.6	
平成25年平均	116.5	109.5	29.2	88.6	103.2	100.8	102.9	88.8	
平成26年平均	124.0	90.0	27.0	87.1	96.8	98.7	129.2	82.2	
平成 22年 1月	92.5	100.8	126.8	95.6	94.2	95.3	102.5	92.9	
2月	103.6	103.4	108.8	97.2	91.4	99.3	123.3	91.4	
3月	96.6	115.1	100.0	109.0	104.6	118.8	151.7	137.5	
4月	102.3	75.6	95.4	98.7	98.0	96.4	88.5	85.7	
5月	90.4	91.2	101.8	92.2	96.2	84.9	53.8	84.3	
6月	108.4	120.2	99.0	101.8	105.6	107.9	106.6	105.3	
7月	101.2	109.1	107.8	103.7	115.2	107.0	87.1	110.3	
8月	91.5	99.8	93.5	94.4	101.8	94.0	79.9	89.0	
9月	97.8	108.5	87.1	100.5	107.9	104.5	95.0	106.1	
10月	98.4	82.9	90.9	100.9	96.5	94.8	89.8	96.9	
11月	112.7	95.4	90.3	103.5	96.1	101.0	112.0	99.0	
12月	104.6	97.9	98.6	102.6	92.3	95.9	109.9	101.4	
平成 23年 1月	103.7	78.5	102.8	95.9	84.1	94.7	122.3	96.2	
2月	111.0	104.6	100.2	101.7	85.3	106.7	164.2	100.6	
3月	36.7	63.8	39.4	48.7	53.4	58.2	64.1	56.4	
4月	26.6	88.2	1.4	39.3	56.8	51.3	31.4	75.1	
5月	15.7	101.6	1.8	50.4	56.6	59.7	63.3	94.7	
6月	16.4	82.5	1.5	60.6	59.0	82.4	138.3	107.7	
7月	35.5	105.4	1.3	59.2	68.6	80.5	99.2	92.0	
8月	45.7	104.7	1.1	62.5	74.3	86.7	117.8	96.3	
9月	63.7	122.5	1.4	66.4	81.8	90.3	102.7	104.3	
10月	76.5	101.9	1.5	64.5	77.1	77.1	65.6	84.3	
11月	88.4	94.6	0.6	69.5	78.9	85.7	101.6	92.0	
12月	87.3	96.3	8.8	75.9	76.6	94.6	143.7	87.3	
平成 24年 1月	90.8	85.3	38.0	71.3	71.5	85.7	129.0	90.0	
2月	99.6	99.9	39.0	82.4	76.5	102.8	162.7	93.5	
3月	95.2	110.4	35.2	90.8	100.0	114.6	151.6	99.8	
4月	99.8	93.8	31.9	84.6	103.4	98.1	81.9	81.4	
5月	102.2	100.1	32.4	88.5	111.5	108.6	110.8	79.0	
6月	102.4	108.2	29.0	92.6	132.6	120.9	104.9	90.5	
7月	107.1	108.3	27.8	103.9	168.2	141.6	101.4	92.0	
8月	111.3	93.0	33.7	96.1	150.1	127.0	97.9	96.6	
9月	105.6	117.4	31.2	102.0	169.4	140.2	98.0	98.1	
10月	110.6	115.2	28.0	96.8	152.4	117.0	38.3	91.6	
11月	118.1	110.8	26.8	93.5	141.2	109.5	45.7	92.0	
12月	105.4	105.6	38.4	86.9	103.3	91.5	72.5	83.2	
平成 25年 1月	99.8	95.8	40.1	83.7	107.8	96.6	78.7	87.0	
2月	108.0	104.0	32.1	86.4	103.8	102.5	108.3	95.7	
3月	114.3	106.3	38.1	97.6	135.5	121.4	105.8	105.4	
4月	109.4	87.0	33.6	80.8	76.8	77.5	76.6	81.0	
5月	110.5	135.6	31.0	81.3	79.1	82.2	84.8	78.2	
6月	114.1	130.7	29.1	84.7	89.6	90.1	93.2	78.9	
7月	125.4	114.1	24.9	90.4	99.6	100.6	107.2	79.7	
8月	117.3	98.7	25.3	85.3	104.1	96.7	91.0	77.6	
9月	114.0	128.2	31.4	87.9	116.7	103.7	74.8	87.5	
10月	125.0	112.6	18.5	91.2	120.2	107.2	81.6	99.9	
11月	133.6	102.8	11.6	96.1	109.3	117.6	156.0	94.1	
12月	126.5	98.1	34.7	98.2	95.4	113.1	176.6	100.7	
平成 26年 1月	127.1	93.9	39.2	86.4	97.9	95.4	110.7	93.7	
2月	129.2	91.5	37.2	86.4	89.9	100.3	153.3	90.6	
3月	121.8	87.5	37.3	98.8	107.5	120.6	193.3	102.4	
4月	138.8	76.0	28.2	87.8	91.9	98.6	144.4	77.3	
5月	128.0	89.8	28.1	85.2	93.6	92.6	112.6	79.9	
6月	121.3	96.6	30.6	86.5	93.3	91.4	105.2	78.1	
7月	124.4	103.2	27.7	88.0	101.5	100.2	120.4	76.8	
8月	108.4	95.2	26.5	78.2	82.0	85.6	118.8	65.6	
9月	115.9	105.5	8.9	89.2	105.6	113.8	165.1	76.1	
10月	131.6	76.1	8.3	82.8	99.2	87.7	78.6	78.9	
11月	122.6	73.6	22.9	84.7	95.1	93.9	113.4	83.1	
12月	118.5	90.7	29.4	91.1	104.0	104.6	135.0	84.2	

(1-2)原指数 [特殊分類別]

(平成22/2010年 = 100.0)

鉱工業	最終需要財	投資財	建設財	資本財	消費財	耐久消費財	非耐久消費財	生産財	
10,000.0	5,396.9	2,653.9	991.1	1,662.8	2,743.0	94.8	2,648.2	4,603.1	ウェイト
152	85	50	26	24	35	1	34	67	品目数
100.0	100.0	100.0	100.0	100.0	100.0	X	100.0	100.0	2010年平均
70.7	72.9	87.9	77.3	94.2	58.3	X	58.1	68.2	2011年平均
96.7	99.4	102.9	113.1	96.8	95.9	X	91.4	93.5	2012年平均
94.6	100.6	110.3	129.3	99.0	91.2	X	89.5	87.7	2013年平均
93.2	100.9	114.0	121.3	109.7	88.3	X	89.2	84.0	2014年平均
92.5	93.4	92.9	85.1	97.6	93.9	X	93.9	91.3	2010年 1月
96.1	98.6	103.8	90.3	111.9	93.5	X	93.4	93.1	2月
109.9	113.4	122.4	94.8	138.8	104.8	X	105.5	105.7	3月
99.1	98.8	91.2	91.4	91.1	106.2	X	106.4	99.3	4月
91.2	85.4	74.3	90.7	64.5	96.1	X	96.0	98.1	5月
102.0	99.2	105.7	104.9	106.2	92.8	X	92.5	105.4	6月
103.2	97.9	95.7	105.8	89.7	100.0	X	100.6	109.5	7月
94.5	90.3	87.2	95.9	82.0	93.3	X	92.3	99.3	8月
101.8	99.9	105.0	108.4	103.0	94.9	X	94.5	104.1	9月
102.0	102.0	98.7	109.2	92.4	105.2	X	105.7	102.0	10月
104.8	109.2	113.2	115.2	112.0	105.3	X	105.1	99.7	11月
103.0	111.9	109.9	108.4	110.8	113.9	X	114.0	92.5	12月
95.2	101.8	110.3	97.8	117.7	93.5	X	93.6	87.4	2011年 1月
101.8	110.5	128.0	103.9	142.5	93.6	X	93.7	91.6	2月
49.6	48.4	55.5	38.9	65.4	41.6	X	41.4	51.1	3月
43.1	36.2	45.6	40.8	48.4	27.2	X	27.2	51.2	4月
55.3	51.9	62.3	56.2	65.9	41.9	X	40.6	59.2	5月
66.6	66.9	95.0	62.8	114.2	39.6	X	40.4	66.3	6月
65.0	61.3	82.8	75.0	87.5	40.5	X	39.4	69.4	7月
68.7	71.4	95.0	78.6	104.8	48.6	X	47.4	65.5	8月
73.0	75.9	96.1	87.9	101.0	56.3	X	54.2	69.7	9月
70.9	71.6	79.3	92.3	71.6	64.1	X	62.9	70.1	10月
76.5	83.4	95.3	97.9	93.7	71.8	X	72.9	68.4	11月
82.7	95.0	109.7	95.3	118.2	80.7	X	83.4	68.3	12月
74.7	88.0	104.4	91.4	112.1	72.3	X	73.6	59.0	2012年 1月
86.8	99.5	124.1	99.4	138.8	75.6	X	75.6	72.0	2月
96.5	111.8	122.1	97.6	136.7	101.9	X	97.6	78.4	3月
89.9	99.0	90.6	104.0	82.5	107.1	X	100.7	79.2	4月
94.2	105.8	104.1	108.3	101.6	107.4	X	98.0	80.6	5月
99.0	103.5	104.4	114.0	98.8	102.5	X	94.5	93.8	6月
111.6	103.3	104.0	123.5	92.3	102.6	X	94.5	121.3	7月
102.4	97.5	101.8	117.6	92.3	93.4	X	85.8	108.1	8月
109.2	100.2	107.0	116.4	101.3	93.7	X	85.6	119.6	9月
103.7	91.1	86.8	134.6	58.3	95.2	X	92.5	118.6	10月
100.2	91.8	90.8	131.5	66.6	92.7	X	90.7	110.1	11月
91.8	101.0	94.9	119.2	80.5	106.9	X	107.1	81.1	12月
88.1	91.6	93.1	108.0	84.2	90.2	X	89.9	84.1	2013年 1月
91.9	99.5	105.6	112.9	101.3	93.5	X	93.8	82.9	2月
103.6	107.4	114.0	121.9	109.3	101.0	X	99.1	99.2	3月
85.5	93.0	96.6	121.2	82.0	89.5	X	88.1	76.7	4月
86.4	92.4	96.9	124.5	80.5	87.9	X	86.5	79.5	5月
90.3	98.5	107.2	129.7	93.7	90.1	X	87.8	80.6	6月
97.0	102.9	115.3	143.4	98.6	90.9	X	89.2	90.0	7月
91.4	96.0	104.7	126.6	91.7	87.5	X	84.6	86.0	8月
93.6	94.1	103.3	137.2	83.1	85.2	X	83.2	93.0	9月
98.5	98.7	107.3	144.4	85.2	90.5	X	90.0	98.2	10月
104.7	114.2	135.8	143.2	131.4	93.4	X	89.6	93.5	11月
104.6	118.7	143.9	138.6	147.1	94.2	X	91.8	88.1	12月
91.2	98.3	106.9	120.2	99.0	90.0	X	89.4	82.7	2014年 1月
91.4	102.5	120.8	117.5	122.8	84.8	X	83.5	78.4	2月
105.0	119.9	140.4	118.3	153.6	100.0	X	99.0	87.5	3月
93.8	101.3	113.0	121.2	108.1	90.1	X	89.7	84.9	4月
90.9	97.2	103.9	118.3	95.3	90.8	X	91.0	83.5	5月
92.1	98.5	106.9	124.1	96.6	90.4	X	91.8	84.7	6月
94.1	98.5	113.8	129.4	104.6	83.7	X	85.7	89.0	7月
83.4	89.5	103.5	108.6	100.5	75.9	X	77.8	76.2	8月
97.3	105.5	131.7	125.4	135.5	80.1	X	82.2	87.7	9月
90.4	95.3	100.6	132.5	81.6	90.1	X	92.5	84.6	10月
91.0	98.9	111.4	120.4	106.0	86.9	X	89.3	81.7	11月
97.3	105.7	115.4	119.6	112.8	96.3	X	99.0	87.5	12月

(2) 季節調整済指数

(2-1) 季節調整済指数 [業種別]

	鉱工業	製造工業	鉄鋼業	非鉄金属 工業	金属製品 工業	生産用・業務 用機械工業	電気機械 工業	情報通信機械 工業	電子部品・デ バイス工業
ウェイト	10,000.0	10,000.0	364.6	260.5	507.8	1,053.8	210.4	515.0	1,790.7
品目数	152	152	7	9	14	11	7	6	13
平成 22年 1月	100.8	100.8	86.4	95.2	83.1	96.2	83.9	108.5	108.9
2月	99.0	99.0	88.3	98.5	89.7	116.9	93.4	98.8	105.4
3月	107.2	107.2	106.8	100.5	99.8	126.6	103.7	100.2	115.3
4月	105.7	105.7	108.7	99.3	99.4	110.6	109.3	94.2	115.3
5月	101.9	101.9	112.0	92.2	98.3	70.4	108.5	92.2	111.8
6月	102.4	102.4	111.0	87.4	106.3	106.0	100.4	101.0	104.8
7月	99.7	99.7	99.1	107.5	106.6	87.6	94.2	97.1	104.5
8月	95.7	95.7	101.6	99.3	107.0	80.2	99.1	95.7	95.8
9月	95.6	95.6	101.6	99.6	103.5	92.3	93.0	98.1	88.1
10月	98.6	98.6	95.8	106.3	103.6	109.6	100.0	100.4	85.4
11月	97.9	97.9	92.3	110.8	101.0	109.3	102.1	107.0	85.6
12月	96.1	96.1	95.3	105.9	98.2	94.7	116.6	114.5	83.3
平成 23年 1月	102.9	102.9	101.1	99.6	108.1	108.4	130.7	110.1	85.4
2月	104.1	104.1	98.5	94.1	110.0	146.2	112.7	115.2	90.4
3月	48.6	48.6	39.6	77.1	44.4	52.8	67.0	71.3	52.4
4月	47.1	47.1	10.3	86.3	51.8	45.4	75.3	96.7	53.7
5月	61.4	61.4	10.9	103.9	74.3	80.6	92.6	92.8	51.2
6月	67.1	67.1	15.3	92.0	75.9	134.0	100.5	75.9	48.6
7月	63.3	63.3	22.0	81.4	74.5	102.0	104.4	79.4	51.5
8月	68.4	68.4	33.3	85.1	79.3	112.3	109.1	86.2	59.4
9月	68.2	68.2	44.3	80.5	79.1	97.7	110.4	83.9	59.4
10月	68.4	68.4	52.5	79.8	76.0	86.3	97.9	94.0	62.4
11月	71.6	71.6	55.4	70.3	82.4	102.6	113.7	83.1	67.5
12月	78.4	78.4	57.0	70.4	87.8	123.8	99.7	69.3	77.7
平成 24年 1月	80.2	80.2	66.8	73.0	90.8	115.0	103.9	90.6	75.8
2月	89.8	89.8	70.3	74.9	94.0	133.5	106.1	110.1	87.1
3月	96.1	96.1	73.8	75.8	90.0	126.6	111.2	148.2	96.7
4月	99.0	99.0	87.7	82.2	101.1	115.6	110.1	131.6	113.8
5月	102.5	102.5	95.0	82.8	99.8	125.6	113.2	138.4	117.8
6月	101.2	101.2	97.0	76.4	93.7	103.3	110.6	130.6	134.8
7月	106.8	106.8	102.8	77.3	99.2	100.6	108.1	128.9	152.5
8月	101.7	101.7	85.8	78.3	92.0	93.1	103.6	120.7	146.1
9月	103.5	103.5	73.2	80.1	99.2	93.1	105.7	122.1	148.8
10月	97.5	97.5	70.9	84.2	101.1	53.4	120.0	104.6	145.6
11月	93.3	93.3	64.6	90.2	97.1	48.3	102.7	104.8	139.7
12月	88.5	88.5	65.0	82.2	90.9	65.0	107.5	100.2	108.0
平成 25年 1月	95.0	95.0	64.2	82.6	98.3	72.3	122.3	100.2	126.1
2月	94.8	94.8	76.5	78.7	97.7	86.8	112.7	93.2	128.9
3月	98.8	98.8	83.3	82.7	108.3	86.0	116.7	126.3	154.6
4月	93.4	93.4	89.8	112.3	105.0	99.6	123.3	88.5	83.6
5月	95.9	95.9	90.4	74.4	106.5	97.2	113.3	89.5	92.1
6月	93.3	93.3	91.7	68.3	102.0	92.8	104.7	108.6	86.4
7月	92.8	92.8	104.7	83.7	107.3	103.5	114.2	96.2	82.2
8月	91.1	91.1	88.8	77.2	103.3	90.1	105.2	103.5	90.7
9月	88.9	88.9	88.1	73.0	109.0	74.4	110.3	83.4	97.1
10月	95.1	95.1	73.4	79.7	107.0	128.2	105.0	109.0	108.1
11月	98.8	98.8	74.2	77.0	103.0	154.1	107.1	118.2	96.7
12月	97.8	97.8	73.1	102.1	112.5	155.6	116.5	109.1	92.6
平成 26年 1月	98.7	98.7	79.5	92.1	112.3	104.3	100.7	96.6	112.4
2月	94.8	94.8	74.7	93.9	106.7	119.6	85.8	89.9	110.6
3月	98.6	98.6	86.2	84.6	107.2	144.7	105.8	88.3	118.0
4月	100.9	100.9	77.8	83.0	106.2	182.7	90.5	68.6	118.3
5月	98.2	98.2	90.9	87.1	103.2	123.3	103.4	69.8	120.9
6月	94.7	94.7	95.7	83.9	108.4	111.5	101.2	64.6	106.9
7月	89.7	89.7	89.8	96.6	101.4	118.6	95.8	62.8	97.2
8月	84.9	84.9	84.3	84.5	93.5	120.6	96.0	56.6	78.3
9月	92.0	92.0	79.4	93.0	100.2	141.2	94.1	60.6	92.2
10月	88.3	88.3	76.6	100.8	94.7	131.2	95.9	68.1	90.5
11月	87.7	87.7	81.7	97.3	83.5	119.4	97.8	68.8	92.9
12月	91.4	91.4	75.5	90.7	89.3	116.5	97.8	61.9	127.7

(平成 22/ 2010 年 = 100.0)

輸送機械 工業	窯業・土石 製品工業	化学、石油・石 炭製品工業	プラスチック 製品工業	パルプ・紙・紙 加工品工業	繊維工業	食料品 工業	その他工業	ゴム、皮革 製品工業	印刷業	
677.9	295.7	802.0	313.9	689.7	140.2	1,474.6	903.2	190.7	332.8	ウェイト
6	13	17	6	6	2	23	12	5	2	品目数
101.0	104.2	93.2	99.7	94.1	110.2	97.1	104.3	101.7	103.5	2010 年 1 月
104.0	101.0	89.2	100.1	98.0	102.2	95.6	98.6	97.4	100.3	2 月
113.3	102.3	95.8	102.1	102.5	101.0	101.4	103.7	110.5	102.3	3 月
106.3	99.3	97.4	94.6	109.8	106.3	105.5	104.5	106.6	107.2	4 月
105.2	95.8	101.2	100.0	103.8	112.5	103.9	104.1	103.8	109.3	5 月
109.5	96.0	79.5	99.3	104.4	104.0	103.9	105.7	99.0	105.8	6 月
97.3	97.2	102.1	101.2	103.2	93.8	109.1	100.1	97.2	99.1	7 月
92.3	94.7	103.6	99.0	95.3	94.3	102.5	99.2	97.4	103.8	8 月
96.2	99.1	110.2	102.3	103.6	93.7	97.1	96.9	97.3	97.7	9 月
90.9	103.0	114.7	98.6	100.9	89.5	98.5	90.7	96.8	88.4	10 月
97.7	102.4	105.9	101.2	91.3	97.7	97.6	94.7	93.1	91.6	11 月
91.7	102.9	109.4	98.9	90.4	92.2	89.4	94.5	94.7	86.9	12 月
103.4	107.8	96.2	110.5	100.8	87.5	101.7	97.7	102.0	87.8	2011 年 1 月
112.5	104.4	104.3	103.6	101.7	85.5	91.4	94.6	96.3	85.6	2 月
62.9	47.2	36.3	66.3	35.8	47.6	37.6	42.2	41.1	39.3	3 月
61.7	70.3	25.0	87.0	15.3	72.8	22.2	50.8	55.0	46.8	4 月
73.3	84.1	41.0	100.3	41.1	73.4	43.3	65.8	85.3	73.2	5 月
78.0	89.5	46.7	93.1	40.6	84.8	41.7	64.2	83.5	80.9	6 月
89.1	94.5	27.6	92.1	39.5	88.6	41.6	71.6	80.2	78.6	7 月
90.0	97.3	35.1	98.6	39.7	86.4	45.8	74.2	81.2	79.1	8 月
91.7	94.9	29.1	94.1	44.2	83.5	49.2	79.3	78.1	81.2	9 月
88.8	90.9	31.1	86.1	52.1	80.6	52.0	80.7	77.7	81.2	10 月
83.6	97.3	39.4	97.7	45.7	68.9	52.6	82.4	81.3	84.2	11 月
95.2	100.3	43.9	96.8	52.3	68.9	55.8	85.0	79.4	84.6	12 月
81.4	100.1	50.0	96.1	53.8	61.4	59.5	86.3	84.6	78.0	2012 年 1 月
100.9	107.7	76.3	99.2	58.1	63.2	65.5	95.8	91.8	94.8	2 月
109.7	117.2	91.7	97.1	63.8	73.8	69.1	100.3	90.5	106.5	3 月
108.6	115.3	104.8	101.3	73.8	53.0	69.2	98.4	87.0	93.8	4 月
108.3	121.7	108.7	101.7	74.5	59.4	69.1	96.1	83.0	85.7	5 月
98.5	124.1	105.0	100.5	76.3	58.0	70.2	95.3	83.1	87.2	6 月
96.9	122.6	167.7	99.0	73.9	56.6	66.3	95.3	81.6	88.8	7 月
92.2	124.7	137.3	94.1	79.3	53.5	62.7	91.5	78.5	80.0	8 月
90.4	121.3	150.2	91.5	69.6	50.6	61.6	91.2	81.8	80.7	9 月
94.8	126.1	135.8	95.8	66.6	52.8	58.5	92.5	80.5	85.6	10 月
84.8	124.3	125.7	96.6	72.1	60.3	60.3	89.6	79.9	77.3	11 月
83.8	119.9	128.5	98.8	70.3	59.0	58.6	88.5	80.8	76.8	12 月
87.0	137.3	120.1	92.4	80.0	56.2	60.9	88.8	79.6	77.5	2013 年 1 月
88.0	140.9	114.6	85.5	79.2	52.8	64.0	92.3	83.4	82.4	2 月
86.7	148.3	105.7	92.4	81.6	51.6	66.1	97.6	87.1	86.9	3 月
85.4	163.0	113.7	93.9	93.2	48.2	66.8	96.5	88.4	81.5	4 月
104.7	167.5	125.5	88.2	87.3	50.8	71.0	100.8	89.0	79.1	5 月
85.0	157.8	135.0	86.6	88.3	44.2	71.9	99.4	84.2	81.1	6 月
87.8	160.3	142.2	86.8	86.7	43.7	68.3	97.7	81.8	80.5	7 月
86.4	154.5	134.5	82.2	84.3	41.7	68.2	91.3	81.6	68.8	8 月
90.5	152.0	118.5	89.2	67.8	39.7	63.6	92.8	80.4	78.2	9 月
91.5	152.9	96.9	87.9	78.1	43.1	62.8	93.5	84.2	77.6	10 月
94.2	152.2	129.3	85.5	75.4	46.9	58.5	93.2	82.3	77.9	11 月
93.7	148.4	123.0	96.8	74.9	41.9	58.8	94.7	83.4	79.9	12 月
71.4	148.3	132.5	84.1	79.1	46.7	66.3	97.9	92.1	73.4	2014 年 1 月
63.2	143.6	114.6	87.3	78.3	51.9	65.1	94.5	85.8	74.2	2 月
60.9	141.2	128.3	82.0	82.7	59.6	65.5	96.1	94.7	83.1	3 月
62.3	152.2	125.9	79.4	85.7	48.1	65.8	102.9	90.3	77.7	4 月
65.9	141.2	133.1	77.3	82.9	46.2	71.5	93.7	88.1	69.8	5 月
62.7	133.8	144.2	77.7	82.1	42.5	69.4	92.1	84.2	70.8	6 月
61.4	136.3	125.4	75.8	78.8	39.8	69.9	89.1	83.4	64.7	7 月
56.5	120.6	120.4	73.7	77.9	42.7	69.0	88.2	82.8	68.8	8 月
62.6	136.7	120.0	75.9	76.0	41.9	67.1	90.4	87.2	72.9	9 月
55.3	134.2	130.7	75.6	60.2	41.2	66.4	90.0	85.2	73.7	10 月
59.6	126.2	119.9	76.4	70.4	41.1	64.2	89.5	85.2	79.8	11 月
64.7	134.2	123.5	80.2	74.9	40.7	63.1	90.3	85.9	72.8	12 月

(2-1 つづき)

	木材・木製品	その他製品	公益事業	産業総合	電気機械工業	機械工業	一般機械工業	精密機械工業
	工 業	工 業	(参考)	(参考)	(旧分類) (参考)	(参考)	(旧分類) (参考)	(旧分類) (参考)
ウェイト	251.2	128.5	1,011.4	11,011.4	2,496.4	4,228.1	1,002.3	51.5
品目数	3	2	2	154	25	42	9	2
平成 22年 1月	93.9	113.2	90.1	102.0	107.2	106.3	96.4	91.2
2月	92.6	105.1	75.5	98.3	102.3	104.9	118.4	85.4
3月	102.1	107.6	86.8	106.0	109.3	113.9	127.0	125.1
4月	105.9	91.2	101.0	105.6	109.3	108.6	111.6	98.0
5月	104.9	98.3	117.2	103.5	107.6	100.7	69.2	95.4
6月	115.2	101.3	146.8	103.8	103.7	102.7	106.1	105.2
7月	106.0	100.4	116.7	100.6	102.4	97.6	86.5	113.0
8月	98.3	100.0	106.6	95.8	96.5	91.4	79.7	92.2
9月	98.0	96.0	98.6	95.2	90.5	91.6	92.1	95.4
10月	89.9	84.3	111.7	97.5	89.6	95.4	109.6	95.9
11月	97.7	97.1	109.0	97.0	90.6	96.5	109.4	96.8
12月	96.4	100.2	98.4	95.7	94.0	94.8	94.5	97.9
平成 23年 1月	100.1	91.2	64.3	101.3	95.6	103.8	109.1	97.0
2月	95.5	106.5	65.0	102.1	97.6	112.6	149.0	91.9
3月	38.9	59.8	32.9	47.5	56.6	55.9	53.0	51.8
4月	28.7	106.1	1.5	43.0	64.6	59.4	43.0	88.1
5月	18.7	107.5	2.1	56.3	63.1	69.8	79.5	106.4
6月	18.3	71.6	2.3	62.0	58.3	78.1	135.4	106.3
7月	39.0	98.5	1.5	57.8	60.3	74.1	102.6	95.2
8月	48.6	105.0	1.4	62.6	68.9	82.1	113.1	96.7
9月	63.3	106.9	1.7	62.6	67.9	78.6	97.9	93.2
10月	70.1	103.1	2.0	62.3	70.9	77.7	85.4	84.5
11月	74.8	95.1	0.8	65.3	74.1	82.7	102.6	89.7
12月	79.3	98.9	8.4	71.7	79.6	96.1	125.4	87.7
平成 24年 1月	85.3	95.4	24.3	74.9	82.3	95.1	116.5	87.5
2月	97.1	97.9	23.5	83.8	94.2	106.2	135.1	99.5
3月	102.7	105.3	27.6	89.8	107.8	112.5	128.5	94.4
4月	109.8	112.1	34.5	93.2	118.3	114.1	117.0	95.4
5月	122.4	107.3	37.7	97.3	122.0	121.4	128.4	88.9
6月	120.8	96.9	43.9	95.8	132.9	116.4	104.1	90.4
7月	117.7	100.4	34.2	100.1	145.0	126.7	101.3	92.6
8月	118.8	93.8	42.8	96.0	138.1	119.9	93.0	96.3
9月	106.0	106.5	35.7	97.2	141.1	123.3	93.1	92.8
10月	98.2	113.0	40.8	91.7	136.5	113.6	50.2	89.6
11月	97.2	114.2	33.7	87.6	130.2	103.9	45.7	91.2
12月	95.7	109.9	35.9	83.2	109.4	95.3	64.0	86.6
平成 25年 1月	96.1	110.0	25.7	87.8	120.5	104.2	71.7	87.1
2月	101.8	107.1	21.6	87.6	121.2	104.1	86.7	92.0
3月	116.1	102.4	31.6	92.9	141.2	115.5	85.9	94.2
4月	118.4	105.6	32.1	87.9	88.4	91.7	100.1	93.2
5月	127.3	143.5	32.1	90.7	91.4	96.1	98.0	86.8
6月	133.3	113.8	36.0	88.2	91.6	88.6	93.4	79.3
7月	136.8	107.0	33.0	87.0	87.6	91.3	104.6	80.0
8月	124.5	102.3	36.5	85.2	94.7	92.4	90.6	78.1
9月	116.1	109.4	36.4	83.7	97.8	92.8	75.0	81.2
10月	113.5	108.2	27.3	88.4	107.8	107.7	129.1	99.6
11月	110.5	104.0	14.3	91.3	102.9	114.2	155.5	92.8
12月	113.6	100.8	32.1	93.2	98.1	110.2	158.0	102.4
平成 26年 1月	125.2	105.7	27.7	91.8	108.7	104.5	105.2	92.9
2月	124.4	94.6	26.0	88.6	104.8	102.3	121.2	87.6
3月	125.6	87.7	28.9	92.3	109.4	112.2	147.6	90.8
4月	143.7	90.8	26.2	94.2	105.5	114.9	188.8	88.1
5月	138.9	93.3	28.2	92.2	107.4	105.1	125.3	87.3
6月	132.7	87.7	32.6	89.2	97.6	94.0	113.1	80.2
7月	127.5	96.3	34.5	84.5	91.2	92.3	120.6	78.7
8月	113.6	98.2	32.0	79.8	75.6	85.3	123.3	69.9
9月	117.2	89.0	11.9	84.8	87.6	99.2	143.0	72.4
10月	121.2	72.6	13.8	81.7	87.3	88.5	135.4	76.8
11月	109.6	75.3	30.3	82.3	89.6	91.2	121.5	80.2
12月	114.2	91.3	26.7	85.5	108.3	98.2	118.3	81.8

(2-2) 季節調整済指数 [特殊分類別]

(平成22/ 2010年 = 100.0)

鉱工業	最終需要財	投資財	建設財	資本財	消費財	耐久消費財	非耐久消費財	生産財	
10,000.0	5,396.9	2,653.9	991.1	1,662.8	2,743.0	94.8	2,648.2	4,603.1	ウェイト
152	85	50	26	24	35	1	34	67	品目数
100.8	98.2	95.6	94.4	94.8	100.5	X	99.1	99.4	2010年 1月
99.0	100.1	102.7	92.5	107.7	96.7	X	95.7	100.9	2月
107.2	106.7	112.2	100.5	117.5	101.6	X	101.9	108.4	3月
105.7	105.0	106.2	98.1	111.6	104.0	X	103.7	106.9	4月
101.9	97.3	89.0	99.9	80.8	100.9	X	102.2	108.0	5月
102.4	99.5	103.1	103.6	103.3	98.4	X	98.6	104.3	6月
99.7	99.6	95.8	100.5	92.3	104.9	X	106.9	100.3	7月
95.7	93.8	88.2	97.9	82.8	100.0	X	100.8	98.3	8月
95.6	96.7	98.0	102.4	95.2	96.3	X	97.8	94.6	9月
98.6	102.2	104.1	98.2	108.1	98.9	X	99.2	93.8	10月
97.9	101.9	107.4	102.9	113.5	96.9	X	96.1	93.6	11月
96.1	98.0	99.4	103.3	97.7	96.3	X	94.5	93.2	12月
102.9	105.6	109.2	107.9	107.8	101.1	X	99.1	94.1	2011年 1月
104.1	109.8	122.7	104.9	131.6	95.9	X	94.4	100.0	2月
48.6	45.5	50.8	41.7	54.8	40.1	X	39.8	53.5	3月
47.1	39.6	55.2	45.4	61.9	27.1	X	27.0	56.2	4月
61.4	58.1	73.2	61.8	80.3	43.4	X	42.9	65.8	5月
67.1	67.3	92.9	63.1	110.7	42.3	X	43.5	65.9	6月
63.3	64.0	85.7	72.8	93.8	43.2	X	42.7	62.9	7月
68.4	73.0	93.6	78.6	103.0	51.9	X	51.8	63.8	8月
68.2	73.4	89.2	82.7	92.5	57.2	X	56.5	62.8	9月
68.4	72.8	85.2	83.0	87.6	60.9	X	59.6	63.6	10月
71.6	78.5	91.2	86.5	96.7	66.3	X	66.6	63.9	11月
78.4	84.5	101.5	91.3	107.0	68.5	X	69.0	69.5	12月
80.2	88.5	102.7	97.1	103.8	74.6	X	74.4	64.1	2012年 1月
89.8	100.2	113.5	106.3	117.5	85.8	X	84.6	79.4	2月
96.1	107.3	114.9	107.4	117.1	99.2	X	94.7	83.5	3月
99.0	109.1	110.8	117.7	106.7	107.2	X	100.4	88.0	4月
102.5	115.6	116.0	119.3	114.3	112.1	X	104.6	89.0	5月
101.2	106.3	104.7	118.2	97.9	111.2	X	103.2	93.8	6月
106.8	105.8	104.6	117.7	96.2	108.8	X	102.4	108.4	7月
101.7	99.7	100.2	117.1	90.6	100.4	X	94.4	104.6	8月
103.5	100.5	101.2	114.0	92.7	99.9	X	93.3	106.8	9月
97.5	90.0	90.1	116.8	70.2	89.0	X	86.5	105.8	10月
93.3	86.8	85.4	116.5	66.6	87.5	X	84.5	101.4	11月
88.5	91.5	89.9	115.6	74.6	91.8	X	89.1	83.2	12月
95.0	93.8	91.9	116.9	78.5	94.0	X	91.6	95.0	2013年 1月
94.8	97.9	97.3	119.6	86.2	98.1	X	97.2	90.3	2月
98.8	99.0	103.1	131.0	88.9	95.1	X	92.9	101.9	3月
93.4	100.3	112.3	132.4	99.7	88.9	X	87.6	86.6	4月
95.9	100.7	110.4	137.5	93.7	92.1	X	92.6	89.1	5月
93.3	102.2	108.3	134.1	94.0	97.0	X	95.3	83.2	6月
92.8	104.9	115.1	135.3	102.2	95.8	X	96.0	79.8	7月
91.1	98.6	106.7	127.3	93.4	94.0	X	93.2	82.8	8月
88.9	93.1	96.5	129.7	76.5	88.4	X	88.5	83.3	9月
95.1	101.7	119.4	128.5	113.5	87.0	X	85.9	86.9	10月
98.8	108.3	131.8	126.9	136.9	86.6	X	82.2	87.5	11月
97.8	106.3	133.4	131.9	135.4	80.7	X	75.9	88.6	12月
98.7	102.4	108.7	130.6	94.3	93.0	X	90.3	93.6	2014年 1月
94.8	101.2	112.7	126.0	105.3	89.5	X	86.7	86.8	2月
98.6	107.8	124.5	127.5	121.6	91.7	X	90.7	90.9	3月
100.9	106.4	126.7	129.2	125.7	89.2	X	89.0	93.7	4月
98.2	103.3	115.8	126.2	109.2	91.8	X	93.5	91.8	5月
94.7	101.0	111.0	125.9	102.3	92.1	X	94.9	86.5	6月
89.7	99.6	113.4	120.5	109.3	85.8	X	89.3	79.8	7月
84.9	95.0	108.1	111.7	105.9	81.7	X	85.6	74.5	8月
92.0	101.1	118.6	119.4	117.8	83.9	X	88.0	77.6	9月
88.3	100.4	113.0	117.3	112.4	88.3	X	90.0	75.3	10月
87.7	97.0	109.3	110.3	110.8	85.3	X	87.1	77.4	11月
91.4	96.7	107.0	115.5	102.5	87.4	X	86.9	86.6	12月

2 年・四半期別生産指数及び増減率（付加価値額ウェイト）

（1）原指数及び前年（同期）比

（1-1）原指数及び前年（同期）比 [業種別]

	鉱工業	製造工業	鉄鋼業	非鉄金属 工業	金属製品 工業	生産用・業務 用機械工業	電気機械 工業	情報通信機械 工業	電子部品・デ バイス工業
ウェイト	10,000.0	10,000.0	364.6	260.5	507.8	1,053.8	210.4	515.0	1,790.7
品目数	152	152	7	9	14	11	7	6	13
平成22年平均	100.0	100.0	100.0	100.0	100.0	100.0	100.0	100.0	100.0
平成23年平均	70.7	70.7	46.7	84.5	78.5	100.7	101.5	87.3	62.9
平成24年平均	96.7	96.7	77.4	80.8	96.1	99.1	108.8	120.1	125.4
平成25年平均	94.6	94.6	82.3	82.5	105.2	102.2	112.4	101.6	102.3
平成26年平均	93.2	93.2	82.4	91.0	100.1	126.9	97.1	70.9	103.8
平成 22年 I 期	99.5	99.5	91.5	95.9	83.6	124.9	93.2	95.5	97.7
II 期	97.4	97.4	105.3	91.3	97.5	83.4	94.4	93.2	102.5
III 期	99.8	99.8	94.8	97.7	110.2	88.0	101.5	105.7	109.7
IV 期	103.3	103.3	108.4	115.2	108.7	103.6	110.9	105.6	90.1
平成 23年 I 期	82.2	82.2	80.2	88.6	80.8	115.3	102.7	92.7	65.7
II 期	55.0	55.0	11.2	92.6	64.3	78.4	81.1	87.8	46.6
III 期	68.9	68.9	31.4	78.1	81.1	106.1	114.5	90.8	65.8
IV 期	76.7	76.7	64.1	78.6	87.8	102.8	107.9	78.1	73.6
平成 24年 I 期	86.0	86.0	71.0	74.8	83.8	145.1	105.0	108.4	72.5
II 期	94.4	94.4	82.3	80.1	93.5	98.4	101.3	137.6	110.8
III 期	107.7	107.7	78.2	74.6	101.5	98.9	112.8	136.9	174.7
IV 期	98.6	98.6	78.2	93.5	105.5	54.0	116.3	97.4	143.7
平成 25年 I 期	94.5	94.5	75.1	78.2	92.2	97.5	117.3	100.8	119.2
II 期	87.4	87.4	82.3	84.2	101.0	84.6	102.8	97.8	74.8
III 期	94.0	94.0	85.9	75.0	111.6	90.5	116.7	103.2	106.4
IV 期	102.6	102.6	85.7	92.6	115.8	136.1	112.6	104.7	108.6
平成 26年 I 期	95.9	95.9	78.8	89.3	98.5	149.6	98.0	87.4	101.2
II 期	92.3	92.3	84.3	82.1	103.0	118.7	89.2	67.6	100.2
III 期	91.6	91.6	81.8	88.1	103.0	131.8	100.8	64.9	104.5
IV 期	92.9	92.9	84.7	104.4	96.1	107.7	100.4	63.6	109.2
< 前年(同期)比 >									
平成22年平均	5.7	5.7	34.2	17.9	9.6	▲5.7	2.6	2.1	6.0
平成23年平均	▲29.3	▲29.3	▲53.3	▲15.5	▲21.5	0.7	1.5	▲12.7	▲37.1
平成24年平均	36.8	36.8	65.7	▲4.4	22.4	▲1.6	7.2	37.6	99.4
平成25年平均	▲2.2	▲2.2	6.3	2.1	9.5	3.1	3.3	▲15.4	▲18.4
平成26年平均	▲1.5	▲1.5	0.1	10.3	▲4.8	24.2	▲13.6	▲30.2	1.5
平成 22年 I 期	16.4	16.4	78.0	16.5	▲9.7	▲1.9	▲10.0	7.8	61.5
II 期	8.7	8.7	51.3	7.9	8.1	8.7	12.6	0.5	8.4
III 期	1.0	1.0	15.6	20.9	22.3	▲17.8	▲1.2	▲0.3	▲4.3
IV 期	▲1.1	▲1.1	14.0	25.9	18.2	▲8.4	10.9	1.1	▲16.0
平成 23年 I 期	▲17.4	▲17.4	▲12.3	▲7.6	▲3.3	▲7.7	10.2	▲2.9	▲32.8
II 期	▲43.5	▲43.5	▲89.4	1.4	▲34.1	▲6.0	▲14.1	▲5.8	▲54.5
III 期	▲31.0	▲31.0	▲66.9	▲20.1	▲26.4	20.6	12.8	▲14.1	▲40.0
IV 期	▲25.8	▲25.8	▲40.9	▲31.8	▲19.2	▲0.8	▲2.7	▲26.0	▲18.3
平成 24年 I 期	4.6	4.6	▲11.5	▲15.6	3.7	25.8	2.2	16.9	10.4
II 期	71.6	71.6	634.8	▲13.5	45.4	25.5	24.9	56.7	137.8
III 期	56.3	56.3	149.0	▲4.5	25.2	▲6.8	▲1.5	50.8	165.5
IV 期	28.6	28.6	22.0	19.0	20.2	▲47.5	7.8	24.7	95.2
平成 25年 I 期	9.9	9.9	5.8	4.5	10.0	▲32.8	11.7	▲7.0	64.4
II 期	▲7.4	▲7.4	0.0	5.1	8.0	▲14.0	1.5	▲28.9	▲32.5
III 期	▲12.7	▲12.7	9.8	0.5	10.0	▲8.5	3.5	▲24.6	▲39.1
IV 期	4.1	4.1	9.6	▲1.0	9.8	152.0	▲3.2	7.5	▲24.4
平成 26年 I 期	1.5	1.5	4.9	14.2	6.8	53.4	▲16.5	▲13.3	▲15.1
II 期	5.6	5.6	2.4	▲2.5	2.0	40.3	▲13.2	▲30.9	34.0
III 期	▲2.6	▲2.6	▲4.8	17.5	▲7.7	45.6	▲13.6	▲37.1	▲1.8
IV 期	▲9.5	▲9.5	▲1.2	12.7	▲17.0	▲20.9	▲10.8	▲39.3	0.6

(平成 22/2010 年 = 100.0)

輸送機械 工業	窯業・土石 製品工業	化学、石油・石 炭製品工業	プラスチック 製品工業	パルプ・紙・紙 加工品工業	繊維工業	食料品 工業	その他工業	ゴム、皮革 製品工業	印刷業	
677.9	295.7	802.0	313.9	689.7	140.2	1,474.6	903.2	190.7	332.8	ウェイト
6	13	17	6	6	2	23	12	5	2	品目数
100.0	100.0	100.0	100.0	100.0	100.0	100.0	100.0	100.0	100.0	2010年平均
85.0	90.4	47.3	93.4	51.0	77.2	53.0	74.4	78.4	75.8	2011年平均
97.2	119.4	112.4	97.4	68.9	58.5	63.5	92.6	82.5	85.3	2012年平均
89.8	152.9	120.8	89.0	81.3	46.7	64.7	94.9	83.8	79.4	2013年平均
62.1	136.8	126.4	78.7	77.4	45.3	66.7	92.7	87.0	73.5	2014年平均
101.2	94.6	102.3	93.7	98.8	103.0	93.6	99.6	97.7	99.4	2010年 I 期
103.8	88.7	91.0	99.1	102.4	112.3	97.9	101.8	100.6	105.9	II 期
99.5	100.0	91.1	100.4	100.1	92.6	96.9	100.7	100.7	101.7	III 期
95.5	116.7	115.5	106.9	98.8	92.1	111.6	97.9	100.9	92.9	IV 期
87.1	79.1	87.3	85.4	78.9	71.0	73.4	75.8	74.1	68.2	2011年 I 期
68.7	74.3	35.7	94.4	31.7	80.3	32.9	58.0	72.7	65.9	II 期
94.4	98.7	26.7	94.0	40.5	84.9	42.3	76.6	82.4	81.5	III 期
89.9	109.3	39.5	99.9	53.0	72.6	63.4	87.3	84.4	87.4	IV 期
100.1	99.0	80.9	90.3	58.6	64.9	61.3	89.8	82.5	86.5	2012年 I 期
101.5	109.4	104.6	102.0	70.9	58.8	63.9	91.5	81.0	86.4	II 期
97.6	127.3	130.6	93.3	72.6	52.8	58.4	94.0	82.2	85.4	III 期
89.7	141.6	133.6	104.0	73.3	57.4	70.4	95.0	84.3	82.9	IV 期
88.6	129.8	122.1	82.7	81.1	51.7	61.7	90.1	78.6	79.0	2013年 I 期
86.6	150.2	121.1	90.0	85.4	48.9	65.2	94.4	84.7	78.2	II 期
91.9	162.3	118.3	85.9	78.7	40.8	61.1	95.9	83.6	78.7	III 期
92.1	169.4	121.6	97.4	80.2	45.3	70.7	99.3	88.1	81.6	IV 期
62.5	130.2	130.5	77.4	80.4	52.9	64.1	93.8	87.3	74.3	2014年 I 期
61.1	134.4	134.8	78.3	83.9	47.0	66.4	93.2	86.8	71.8	II 期
63.3	137.6	112.6	73.8	76.6	39.3	63.4	90.4	85.5	69.4	III 期
61.5	144.9	127.8	85.3	68.8	41.9	72.9	93.6	88.4	78.7	IV 期
										< 前年(同期)比 >
42.7	8.6	▲0.7	15.1	5.7	3.5	▲2.2	4.3	16.0	▲3.3	2010年平均
▲15.0	▲9.6	▲52.7	▲6.6	▲49.0	▲22.8	▲47.0	▲25.6	▲21.6	▲24.2	2011年平均
14.4	32.1	137.6	4.3	35.1	▲24.2	19.8	24.5	5.2	12.5	2012年平均
▲7.6	28.1	7.5	▲8.6	18.0	▲20.2	1.9	2.5	1.6	▲6.9	2013年平均
▲30.8	▲10.5	4.6	▲11.6	▲4.8	▲3.0	3.1	▲2.3	3.8	▲7.4	2014年平均
138.7	8.2	▲1.3	24.6	11.8	▲2.6	▲0.7	10.5	43.7	▲3.5	2010年 I 期
70.4	5.0	▲11.0	16.3	10.8	10.5	▲3.0	7.5	25.3	1.0	II 期
26.1	8.0	1.6	15.4	1.2	3.8	▲3.1	2.5	6.2	▲0.4	III 期
▲2.7	12.3	7.9	6.7	▲0.1	2.7	▲2.0	▲2.4	▲0.7	▲10.5	IV 期
▲13.9	▲16.4	▲14.7	▲8.9	▲20.1	▲31.1	▲21.6	▲23.9	▲24.2	▲31.4	2011年 I 期
▲33.8	▲16.2	▲60.8	▲4.7	▲69.0	▲28.5	▲66.4	▲43.0	▲27.7	▲37.8	II 期
▲5.1	▲1.3	▲70.7	▲6.4	▲59.5	▲8.3	▲56.3	▲23.9	▲18.2	▲19.9	III 期
▲5.9	▲6.3	▲65.8	▲6.5	▲46.4	▲21.2	▲43.2	▲10.8	▲16.4	▲5.9	IV 期
14.9	25.2	▲7.3	5.7	▲25.7	▲8.6	▲16.5	18.5	11.3	26.8	2012年 I 期
47.7	47.2	193.0	8.1	123.7	▲26.8	94.2	57.8	11.4	31.1	II 期
3.4	29.0	389.1	▲0.7	79.3	▲37.8	38.1	22.7	▲0.2	4.8	III 期
▲0.2	29.6	238.2	4.1	38.3	▲20.9	11.0	8.8	▲0.1	▲5.1	IV 期
▲11.5	31.1	50.9	▲8.4	38.4	▲20.3	0.7	0.3	▲4.7	▲8.7	2013年 I 期
▲14.7	37.3	15.8	▲11.8	20.5	▲16.8	2.0	3.2	4.6	▲9.5	II 期
▲5.8	27.5	▲9.4	▲7.9	8.4	▲22.7	4.6	2.0	1.7	▲7.8	III 期
2.7	19.6	▲9.0	▲6.3	9.4	▲21.1	0.4	4.5	4.5	▲1.6	IV 期
▲29.5	0.3	6.9	▲6.4	▲0.9	2.3	3.9	4.1	11.1	▲5.9	2014年 I 期
▲29.4	▲10.5	11.3	▲13.0	▲1.8	▲3.9	1.8	▲1.3	2.5	▲8.2	II 期
▲31.1	▲15.2	▲4.8	▲14.1	▲2.7	▲3.7	3.8	▲5.7	2.3	▲11.8	III 期
▲33.2	▲14.5	5.1	▲12.4	▲14.2	▲7.5	3.1	▲5.7	0.3	▲3.6	IV 期

(1-1 つづき)

	木材・木製品 工 業	その他製品 工 業	公益事業 (参考)	産業総合 (参考)	電気機械工業 (旧分類) (参考)	機械工業 (参考)	一般機械工業 (旧分類) (参考)	精密機械工業 (旧分類) (参考)	
	251.2	128.5	1,011.4	11,011.4	2,496.4	4,228.1	1,002.3	51.5	
ウェイト	251.2	128.5	1,011.4	11,011.4	2,496.4	4,228.1	1,002.3	51.5	
品目数	3	2	2	154	25	42	9	2	
平成22年平均	100.0	100.0	100.0	100.0	100.0	100.0	100.0	100.0	
平成23年平均	58.9	95.4	21.8	66.2	71.0	80.7	101.2	90.6	
平成24年平均	104.0	104.0	32.6	90.8	123.3	113.1	99.6	90.6	
平成25年平均	116.5	109.5	29.2	88.6	103.2	100.8	102.9	88.8	
平成26年平均	124.0	90.0	27.0	87.1	96.8	98.7	129.2	82.2	
平成 22年 I 期	97.6	106.4	111.9	100.6	96.7	104.5	125.8	107.3	
II 期	100.4	95.7	98.7	97.6	99.9	96.4	83.0	91.8	
III 期	96.8	105.8	96.1	99.5	108.3	101.8	87.3	101.8	
IV 期	105.2	92.1	93.3	102.3	95.0	97.2	103.9	99.1	
平成 23年 I 期	83.8	82.3	80.8	82.1	74.3	86.5	116.9	84.4	
II 期	19.6	90.8	1.6	50.1	57.5	64.5	77.7	92.5	
III 期	48.3	110.9	1.3	62.7	74.9	85.8	106.6	97.5	
IV 期	84.1	97.6	3.6	70.0	77.5	85.8	103.6	87.9	
平成 24年 I 期	95.2	98.5	37.4	81.5	82.7	101.0	147.8	94.4	
II 期	101.5	100.7	31.1	88.6	115.8	109.2	99.2	83.6	
III 期	108.0	106.2	30.9	100.7	162.6	136.3	99.1	95.6	
IV 期	111.4	110.5	31.1	92.4	132.3	106.0	52.2	88.9	
平成 25年 I 期	107.4	102.0	36.8	89.2	115.7	106.8	97.6	96.0	
II 期	111.3	117.8	31.2	82.3	81.8	83.3	84.9	79.4	
III 期	118.9	113.7	27.2	87.9	106.8	100.3	91.0	81.6	
IV 期	128.4	104.5	21.6	95.2	108.3	112.6	138.1	98.2	
平成 26年 I 期	126.0	91.0	37.9	90.5	98.4	105.4	152.4	95.6	
II 期	129.4	87.5	29.0	86.5	92.9	94.2	120.7	78.4	
III 期	116.2	101.3	21.0	85.1	96.4	99.9	134.8	72.8	
IV 期	124.2	80.1	20.2	86.2	99.4	95.4	109.0	82.1	
< 前年(同期)比 >									
平成22年平均	11.2	▲2.2	32.3	7.6	4.9	6.4	▲7.1	32.3	
平成23年平均	▲41.1	▲4.6	▲78.2	▲33.8	▲29.0	▲19.3	1.2	▲9.4	
平成24年平均	76.6	9.0	49.5	37.2	73.7	40.1	▲1.6	0.0	
平成25年平均	12.0	5.3	▲10.4	▲2.4	▲16.3	▲10.9	3.3	▲2.0	
平成26年平均	6.4	▲17.8	▲7.5	▲1.7	▲6.2	▲2.1	25.6	▲7.4	
平成 22年 I 期	19.9	▲0.4	96.7	21.4	38.3	31.0	▲2.7	20.8	
II 期	10.7	▲2.3	150.5	14.8	7.0	14.8	7.2	43.9	
III 期	5.6	0.1	20.6	2.5	▲3.2	▲3.4	▲20.1	56.9	
IV 期	10.2	▲6.8	▲26.3	▲3.9	▲10.5	▲8.7	▲9.3	16.7	
平成 23年 I 期	▲14.1	▲22.7	▲27.8	▲18.4	▲23.2	▲17.2	▲7.1	▲21.3	
II 期	▲80.5	▲5.1	▲98.4	▲48.7	▲42.4	▲33.1	▲6.4	0.8	
III 期	▲50.1	4.8	▲98.6	▲37.0	▲30.8	▲15.7	22.1	▲4.2	
IV 期	▲20.1	6.0	▲96.1	▲31.6	▲18.4	▲11.7	▲0.3	▲11.3	
平成 24年 I 期	13.6	19.7	▲53.7	▲0.7	11.3	16.8	26.4	11.8	
II 期	417.9	10.9	1,843.8	76.8	101.4	69.3	27.7	▲9.6	
III 期	123.6	▲4.2	2,276.9	60.6	117.1	58.9	▲7.0	▲1.9	
IV 期	32.5	13.2	763.9	32.0	70.7	23.5	▲49.6	1.1	
平成 25年 I 期	12.8	3.6	▲1.6	9.4	39.9	5.7	▲34.0	1.7	
II 期	9.7	17.0	0.3	▲7.1	▲29.4	▲23.7	▲14.4	▲5.0	
III 期	10.1	7.1	▲12.0	▲12.7	▲34.3	▲26.4	▲8.2	▲14.6	
IV 期	15.3	▲5.4	▲30.5	3.0	▲18.1	6.2	164.6	10.5	
平成 26年 I 期	17.3	▲10.8	3.0	1.5	▲15.0	▲1.3	56.1	▲0.4	
II 期	16.3	▲25.7	▲7.1	5.1	13.6	13.1	42.2	▲1.3	
III 期	▲2.3	▲10.9	▲22.8	▲3.2	▲9.7	▲0.4	48.1	▲10.8	
IV 期	▲3.3	▲23.3	▲6.5	▲9.5	▲8.2	▲15.3	▲21.1	▲16.4	

(1-2)原指数及び前年(同期)比「特殊分類別」

(平成22/2010年 = 100.0)

鉱工業	最終需要財	投資財	建設財	資本財	消費財	耐久消費財	非耐久消費財	生産財	
10,000.0	5,396.9	2,653.9	991.1	1,662.8	2,743.0	94.8	2,648.2	4,603.1	ウェイト
152	85	50	26	24	35	1	34	67	品目数
100.0	100.0	100.0	100.0	100.0	100.0	X	100.0	100.0	2010年平均
70.7	72.9	87.9	77.3	94.2	58.3	X	58.1	68.2	2011年平均
96.7	99.4	102.9	113.1	96.8	95.9	X	91.4	93.5	2012年平均
94.6	100.6	110.3	129.3	99.0	91.2	X	89.5	87.7	2013年平均
93.2	100.9	114.0	121.3	109.7	88.3	X	89.2	84.0	2014年平均
99.5	101.8	106.4	90.1	116.1	97.4	X	97.6	96.7	2010年 I 期
97.4	94.5	90.4	95.7	87.3	98.4	X	98.3	100.9	II 期
99.8	96.0	96.0	103.4	91.6	96.1	X	95.8	104.3	III 期
103.3	107.7	107.3	110.9	105.1	108.1	X	108.3	98.1	IV 期
82.2	86.9	97.9	80.2	108.5	76.2	X	76.2	76.7	2011年 I 期
55.0	51.7	67.6	53.3	76.2	36.2	X	36.1	58.9	II 期
68.9	69.5	91.3	80.5	97.8	48.5	X	47.0	68.2	III 期
76.7	83.3	94.8	95.2	94.5	72.2	X	73.1	68.9	IV 期
86.0	99.8	116.9	96.1	129.2	83.3	X	82.3	69.8	2012年 I 期
94.4	102.8	99.7	108.8	94.3	105.7	X	97.7	84.5	II 期
107.7	100.3	104.3	119.2	95.3	96.6	X	88.6	116.3	III 期
98.6	94.6	90.8	128.4	68.5	98.3	X	96.8	103.3	IV 期
94.5	99.5	104.2	114.3	98.3	94.9	X	94.3	88.7	2013年 I 期
87.4	94.6	100.2	125.1	85.4	89.2	X	87.5	78.9	II 期
94.0	97.7	107.8	135.7	91.1	87.9	X	85.7	89.7	III 期
102.6	110.5	129.0	142.1	121.2	92.7	X	90.5	93.3	IV 期
95.9	106.9	122.7	118.7	125.1	91.6	X	90.6	82.9	2014年 I 期
92.3	99.0	107.9	121.2	100.0	90.4	X	90.8	84.4	II 期
91.6	97.8	116.3	121.1	113.5	79.9	X	81.9	84.3	III 期
92.9	100.0	109.1	124.2	100.1	91.1	X	93.6	84.6	IV 期
									< 前年(同期)比 >
5.7	▲2.5	▲3.9	2.6	▲7.5	▲1.3	X	▲2.3	17.4	2010年平均
▲29.3	▲27.1	▲12.1	▲22.7	▲5.8	▲41.7	X	▲41.9	▲31.8	2011年平均
36.8	36.4	17.1	46.3	2.8	64.5	X	57.3	37.1	2012年平均
▲2.2	1.2	7.2	14.3	2.3	▲4.9	X	▲2.1	▲6.2	2013年平均
▲1.5	0.3	3.4	▲6.2	10.8	▲3.2	X	▲0.3	▲4.2	2014年平均
16.4	▲0.6	▲5.3	▲2.9	▲6.3	4.8	X	1.9	47.4	2010年 I 期
8.7	▲3.4	▲2.2	▲3.1	▲1.5	▲4.6	X	▲5.6	26.1	II 期
1.0	▲5.4	▲8.0	4.1	▲14.8	▲2.6	X	▲3.3	9.1	III 期
▲1.1	▲1.0	0.0	12.0	▲6.4	▲2.0	X	▲2.0	▲1.3	IV 期
▲17.4	▲14.6	▲8.0	▲11.0	▲6.5	▲21.8	X	▲21.9	▲20.7	2011年 I 期
▲43.5	▲45.3	▲25.2	▲44.3	▲12.7	▲63.2	X	▲63.3	▲41.6	II 期
▲31.0	▲27.6	▲4.9	▲22.1	6.8	▲49.5	X	▲50.9	▲34.6	III 期
▲25.8	▲22.7	▲11.6	▲14.2	▲10.1	▲33.2	X	▲32.5	▲29.8	IV 期
4.6	14.8	19.4	19.8	19.1	9.3	X	8.0	▲9.0	2012年 I 期
71.6	98.8	47.5	104.1	23.8	192.0	X	170.6	43.5	II 期
56.3	44.3	14.2	48.1	▲2.6	99.2	X	88.5	70.5	III 期
28.6	13.6	▲4.2	34.9	▲27.5	36.1	X	32.4	49.9	IV 期
9.9	▲0.3	▲10.9	18.9	▲23.9	13.9	X	14.6	27.1	2013年 I 期
▲7.4	▲8.0	0.5	15.0	▲9.4	▲15.6	X	▲10.4	▲6.6	II 期
▲12.7	▲2.6	3.4	13.8	▲4.4	▲9.0	X	▲3.3	▲22.9	III 期
4.1	16.8	42.1	10.7	76.9	▲5.7	X	▲6.5	▲9.7	IV 期
1.5	7.4	17.8	3.8	27.3	▲3.5	X	▲3.9	▲6.5	2014年 I 期
5.6	4.7	7.7	▲3.1	17.1	1.3	X	3.8	7.0	II 期
▲2.6	0.1	7.9	▲10.8	24.6	▲9.1	X	▲4.4	▲6.0	III 期
▲9.5	▲9.5	▲15.4	▲12.6	▲17.4	▲1.7	X	3.4	▲9.3	IV 期

(2) 季節調整済指数及び前期比

(2-1) 季節調整済指数及び前期比 [業種別]

	鉱工業	製造工業	鉄鋼業	非鉄金属 工業	金属製品 工業	生産用・業務 用機械工業	電気機械 工業	情報通信機械 工業	電子部品・デ バイス工業
ウェイト	10,000.0	10,000.0	364.6	260.5	507.8	1,053.8	210.4	515.0	1,790.7
品目数	152	152	7	9	14	11	7	6	13
平成 22 年 I 期	102.3	102.3	93.8	98.1	90.9	113.2	93.7	102.5	109.9
II 期	103.3	103.3	110.6	93.0	101.3	95.7	106.1	95.8	110.6
III 期	97.0	97.0	100.8	102.1	105.7	86.7	95.4	97.0	96.1
IV 期	97.5	97.5	94.5	107.7	100.9	104.5	106.2	107.3	84.8
平成 23 年 I 期	85.2	85.2	79.7	90.3	87.5	102.5	103.5	98.9	76.1
II 期	58.5	58.5	12.2	94.1	67.3	86.7	89.5	88.5	51.2
III 期	66.6	66.6	33.2	82.3	77.6	104.0	108.0	83.2	56.8
IV 期	72.8	72.8	55.0	73.5	82.1	104.2	103.8	82.1	69.2
平成 24 年 I 期	88.7	88.7	70.3	74.6	91.6	125.0	107.1	116.3	86.5
II 期	100.9	100.9	93.2	80.5	98.2	114.8	111.3	133.5	122.1
III 期	104.0	104.0	87.3	78.6	96.8	95.6	105.8	123.9	149.1
IV 期	93.1	93.1	66.8	85.5	96.4	55.6	110.1	103.2	131.1
平成 25 年 I 期	96.2	96.2	74.7	81.3	101.4	81.7	117.2	106.6	136.5
II 期	94.2	94.2	90.6	85.0	104.5	96.5	113.8	95.5	87.4
III 期	90.9	90.9	93.9	78.0	106.5	89.3	109.9	94.4	90.0
IV 期	97.2	97.2	73.6	86.3	107.5	146.0	109.5	112.1	99.1
平成 26 年 I 期	97.4	97.4	80.1	90.2	108.7	122.9	97.4	91.6	113.7
II 期	97.9	97.9	88.1	84.7	105.9	139.2	98.4	67.7	115.4
III 期	88.9	88.9	84.5	91.4	98.4	126.8	95.3	60.0	89.2
IV 期	89.1	89.1	77.9	96.3	89.2	122.4	97.2	66.3	103.7
< 前期比 >									
平成 22 年 I 期	3.6	3.6	10.5	13.8	6.1	1.2	▲1.9	▲0.2	7.5
II 期	1.0	1.0	17.9	▲5.2	11.4	▲15.5	13.2	▲6.5	0.6
III 期	▲6.1	▲6.1	▲8.9	9.8	4.3	▲9.4	▲10.1	1.3	▲13.1
IV 期	0.5	0.5	▲6.3	5.5	▲4.5	20.5	11.3	10.6	▲11.8
平成 23 年 I 期	▲12.6	▲12.6	▲15.7	▲16.2	▲13.3	▲1.9	▲2.5	▲7.8	▲10.3
II 期	▲31.3	▲31.3	▲84.7	4.2	▲23.1	▲15.4	▲13.5	▲10.5	▲32.7
III 期	13.8	13.8	172.1	▲12.5	15.3	20.0	20.7	▲6.0	10.9
IV 期	9.3	9.3	65.7	▲10.7	5.8	0.2	▲3.9	▲1.3	21.8
平成 24 年 I 期	21.8	21.8	27.8	1.5	11.6	20.0	3.2	41.7	25.0
II 期	13.8	13.8	32.6	7.9	7.2	▲8.2	3.9	14.8	41.2
III 期	3.1	3.1	▲6.3	▲2.4	▲1.4	▲16.7	▲4.9	▲7.2	22.1
IV 期	▲10.5	▲10.5	▲23.5	8.8	▲0.4	▲41.8	4.1	▲16.7	▲12.1
平成 25 年 I 期	3.3	3.3	11.8	▲4.9	5.2	46.9	6.4	3.3	4.1
II 期	▲2.1	▲2.1	21.3	4.6	3.1	18.1	▲2.9	▲10.4	▲36.0
III 期	▲3.5	▲3.5	3.6	▲8.2	1.9	▲7.5	▲3.4	▲1.2	3.0
IV 期	6.9	6.9	▲21.6	10.6	0.9	63.5	▲0.4	18.8	10.1
平成 26 年 I 期	0.2	0.2	8.8	4.5	1.1	▲15.8	▲11.1	▲18.3	14.7
II 期	0.5	0.5	10.0	▲6.1	▲2.6	13.3	1.0	▲26.1	1.5
III 期	▲9.2	▲9.2	▲4.1	7.9	▲7.1	▲8.9	▲3.2	▲11.4	▲22.7
IV 期	0.2	0.2	▲7.8	5.4	▲9.3	▲3.5	2.0	10.5	16.3

(平成 22/ 2010 年 = 100.0)

輸送機械 工業	窯業・土石 製品工業	化学、石油・石 炭製品工業	プラスチック 製品工業	パルプ・紙・紙 加工品工業	繊維工業	食料品 工業	その他工業	ゴム、皮革 製品工業	印刷業	
677.9	295.7	802.0	313.9	689.7	140.2	1,474.6	903.2	190.7	332.8	ウェイト
6	13	17	6	6	2	23	12	5	2	品目数
106.1	102.5	92.7	100.6	98.2	104.5	98.0	102.2	103.2	102.0	2010年 I 期
107.0	97.0	92.7	98.0	106.0	107.6	104.4	104.8	103.1	107.4	II 期
95.3	97.0	105.3	100.8	100.7	93.9	102.9	98.7	97.3	100.2	III 期
93.4	102.8	110.0	99.6	94.2	93.1	95.2	93.3	94.9	89.0	IV 期
92.9	86.5	78.9	93.5	79.4	73.5	76.9	78.2	79.8	70.9	2011年 I 期
71.0	81.3	37.6	93.5	32.3	77.0	35.7	60.3	74.6	67.0	II 期
90.3	95.6	30.6	94.9	41.1	86.2	45.5	75.0	79.8	79.6	III 期
89.2	96.2	38.1	93.5	50.0	72.8	53.5	82.7	79.5	83.3	IV 期
97.3	108.3	72.7	97.5	58.6	66.1	64.7	94.1	89.0	93.1	2012年 I 期
105.1	120.4	106.2	101.2	74.9	56.8	69.5	96.6	84.4	88.9	II 期
93.2	122.9	151.7	94.9	74.3	53.6	63.5	92.7	80.6	83.2	III 期
87.8	123.4	130.0	97.1	69.7	57.4	59.1	90.2	80.4	79.9	IV 期
87.2	142.2	113.5	90.1	80.3	53.5	63.7	92.9	83.4	82.3	2013年 I 期
91.7	162.8	124.7	89.6	89.6	47.7	69.9	98.9	87.2	80.6	II 期
88.2	155.6	131.7	86.1	79.6	41.7	66.7	93.9	81.3	75.8	III 期
93.1	151.2	116.4	90.1	76.1	44.0	60.0	93.8	83.3	78.5	IV 期
65.2	144.4	125.1	84.5	80.0	52.7	65.6	96.2	90.9	76.9	2014年 I 期
63.6	142.4	134.4	78.1	83.6	45.6	68.9	96.2	87.5	72.8	II 期
60.2	131.2	121.9	75.1	77.6	41.5	68.7	89.2	84.5	68.8	III 期
59.9	131.5	124.7	77.4	68.5	41.0	64.6	89.9	85.4	75.4	IV 期
										< 前期比 >
10.4	11.8	▲7.8	7.5	3.2	14.5	0.2	6.1	8.1	2.7	2010年 I 期
0.8	▲5.4	0.0	▲2.6	7.9	3.0	6.5	2.5	▲0.1	5.3	II 期
▲10.9	0.0	13.6	2.9	▲5.0	▲12.7	▲1.4	▲5.8	▲5.6	▲6.7	III 期
▲2.0	6.0	4.5	▲1.2	▲6.5	▲0.9	▲7.5	▲5.5	▲2.5	▲11.2	IV 期
▲0.5	▲15.9	▲28.3	▲6.1	▲15.7	▲21.1	▲19.2	▲16.2	▲15.9	▲20.3	2011年 I 期
▲23.6	▲6.0	▲52.3	0.0	▲59.3	4.8	▲53.6	▲22.9	▲6.5	▲5.5	II 期
27.2	17.6	▲18.6	1.5	27.2	11.9	27.5	24.4	7.0	18.8	III 期
▲1.2	0.6	24.5	▲1.5	21.7	▲15.5	17.6	10.3	▲0.4	4.6	IV 期
9.1	12.6	90.8	4.3	17.2	▲9.2	20.9	13.8	11.9	11.8	2012年 I 期
8.0	11.2	46.1	3.8	27.8	▲14.1	7.4	2.7	▲5.2	▲4.5	II 期
▲11.3	2.1	42.8	▲6.2	▲0.8	▲5.6	▲8.6	▲4.0	▲4.5	▲6.4	III 期
▲5.8	0.4	▲14.3	2.3	▲6.2	7.1	▲6.9	▲2.7	▲0.2	▲4.0	IV 期
▲0.7	15.2	▲12.7	▲7.2	15.2	▲6.8	7.8	3.0	3.7	3.0	2013年 I 期
5.2	14.5	9.9	▲0.6	11.6	▲10.8	9.7	6.5	4.6	▲2.1	II 期
▲3.8	▲4.4	5.6	▲3.9	▲11.2	▲12.6	▲4.6	▲5.1	▲6.8	▲6.0	III 期
5.6	▲2.8	▲11.6	4.6	▲4.4	5.5	▲10.0	▲0.1	2.5	3.6	IV 期
▲30.0	▲4.5	7.5	▲6.2	5.1	19.8	9.3	2.6	9.1	▲2.0	2014年 I 期
▲2.5	▲1.4	7.4	▲7.6	4.5	▲13.5	5.0	0.0	▲3.7	▲5.3	II 期
▲5.3	▲7.9	▲9.3	▲3.8	▲7.2	▲9.0	▲0.3	▲7.3	▲3.4	▲5.5	III 期
▲0.5	0.2	2.3	3.1	▲11.7	▲1.2	▲6.0	0.8	1.1	9.6	IV 期

(2-1 つづき)

	木材・木製品 工 業	その他製品 工 業	公益事業 (参考)	産業総合 (参考)	電気機械工業 (旧分類) (参考)	機械工業 (参考)	一般機械工業 (旧分類) (参考)	精密機械工業 (旧分類) (参考)	
	ウェイト	251.2	128.5	1,011.4	11,011.4	2,496.4	4,228.1	1,002.3	
品目数	3	2	2	154	25	42	9	2	
平成 22年 I 期	96.2	108.6	84.1	102.1	106.3	108.4	113.9	100.6	
II 期	108.7	96.9	121.7	104.3	106.9	104.0	95.6	99.5	
III 期	100.8	98.8	107.3	97.2	96.5	93.5	86.1	100.2	
IV 期	94.7	93.9	106.4	96.7	91.4	95.6	104.5	96.9	
平成 23年 I 期	78.2	85.8	54.1	83.6	83.3	90.8	103.7	80.2	
II 期	21.9	95.1	2.0	53.8	62.0	69.1	86.0	100.3	
III 期	50.3	103.5	1.5	61.0	65.7	78.3	104.5	95.0	
IV 期	74.7	99.0	3.7	66.4	74.9	85.5	104.5	87.3	
平成 24年 I 期	95.0	99.5	25.1	82.8	94.8	104.6	126.7	93.8	
II 期	117.7	105.4	38.7	95.4	124.4	117.3	116.5	91.6	
III 期	114.2	100.2	37.6	97.8	141.4	123.3	95.8	93.9	
IV 期	97.0	112.4	36.8	87.5	125.4	104.3	53.3	89.1	
平成 25年 I 期	104.7	106.5	26.3	89.4	127.6	107.9	81.4	91.1	
II 期	126.3	121.0	33.4	88.9	90.5	92.1	97.2	86.4	
III 期	125.8	106.2	35.3	85.3	93.4	92.2	90.1	79.8	
IV 期	112.5	104.3	24.6	91.0	102.9	110.7	147.5	98.3	
平成 26年 I 期	125.1	96.0	27.5	90.9	107.6	106.3	124.7	90.4	
II 期	138.4	90.6	29.0	91.9	103.5	104.7	142.4	85.2	
III 期	119.4	94.5	26.1	83.0	84.8	92.3	129.0	73.7	
IV 期	115.0	79.7	23.6	83.2	95.1	92.6	125.1	79.6	
＜前期比＞									
平成 22年 I 期	9.4	6.9	▲41.3	1.2	4.1	4.1	0.7	22.1	
II 期	13.0	▲10.8	44.7	2.2	0.6	▲4.1	▲16.1	▲1.1	
III 期	▲7.3	2.0	▲11.8	▲6.8	▲9.7	▲10.1	▲9.9	0.7	
IV 期	▲6.1	▲5.0	▲0.8	▲0.5	▲5.3	2.2	21.4	▲3.3	
平成 23年 I 期	▲17.4	▲8.6	▲49.2	▲13.5	▲8.9	▲5.0	▲0.8	▲17.2	
II 期	▲72.0	10.8	▲96.3	▲35.6	▲25.6	▲23.9	▲17.1	25.1	
III 期	129.7	8.8	▲25.0	13.4	6.0	13.3	21.5	▲5.3	
IV 期	48.5	▲4.3	146.7	8.9	14.0	9.2	0.0	▲8.1	
平成 24年 I 期	27.2	0.5	578.4	24.7	26.6	22.3	21.2	7.4	
II 期	23.9	5.9	54.2	15.2	31.2	12.1	▲8.1	▲2.3	
III 期	▲3.0	▲4.9	▲2.8	2.5	13.7	5.1	▲17.8	2.5	
IV 期	▲15.1	12.2	▲2.1	▲10.5	▲11.3	▲15.4	▲44.4	▲5.1	
平成 25年 I 期	7.9	▲5.2	▲28.5	2.2	1.8	3.5	52.7	2.2	
II 期	20.6	13.6	27.0	▲0.6	▲29.1	▲14.6	19.4	▲5.2	
III 期	▲0.4	▲12.2	5.7	▲4.0	3.2	0.1	▲7.3	▲7.6	
IV 期	▲10.6	▲1.8	▲30.3	6.7	10.2	20.1	63.7	23.2	
平成 26年 I 期	11.2	▲8.0	11.8	▲0.1	4.6	▲4.0	▲15.5	▲8.0	
II 期	10.6	▲5.6	5.5	1.1	▲3.8	▲1.5	14.2	▲5.8	
III 期	▲13.7	4.3	▲10.0	▲9.7	▲18.1	▲11.8	▲9.4	▲13.5	
IV 期	▲3.7	▲15.7	▲9.6	0.2	12.1	0.3	▲3.0	8.0	

(2-2) 季節調整済指数及び前期比 [特殊分類別]

(平成22/ 2010年 = 100.0)

鉱工業	最終需要財	投資財	建設財	資本財	消費財	耐久消費財	非耐久消費財	生産財	
10,000.0	5,396.9	2,653.9	991.1	1,662.8	2,743.0	94.8	2,648.2	4,603.1	ウェイト
152	85	50	26	24	35	1	34	67	品目数
102.3	101.7	103.5	95.8	106.7	99.6	X	98.9	102.9	2010年 I 期
103.3	100.6	99.4	100.5	98.6	101.1	X	101.5	106.4	II 期
97.0	96.7	94.0	100.3	90.1	100.4	X	101.8	97.7	III 期
97.5	100.7	103.6	101.5	106.4	97.4	X	96.6	93.5	IV 期
85.2	87.0	94.2	84.8	98.1	79.0	X	77.8	82.5	2011年 I 期
58.5	55.0	73.8	56.8	84.3	37.6	X	37.8	62.6	II 期
66.6	70.1	89.5	78.0	96.4	50.8	X	50.3	63.2	III 期
72.8	78.6	92.6	86.9	97.1	65.2	X	65.1	65.7	IV 期
88.7	98.7	110.4	103.6	112.8	86.5	X	84.6	75.7	2012年 I 期
100.9	110.3	110.5	118.4	106.3	110.2	X	102.7	90.3	II 期
104.0	102.0	102.0	116.3	93.2	103.0	X	96.7	106.6	III 期
93.1	89.4	88.5	116.3	70.5	89.4	X	86.7	96.8	IV 期
96.2	96.9	97.4	122.5	84.5	95.7	X	93.9	95.7	2013年 I 期
94.2	101.1	110.3	134.7	95.8	92.7	X	91.8	86.3	II 期
90.9	98.9	106.1	130.8	90.7	92.7	X	92.6	82.0	III 期
97.2	105.4	128.2	129.1	128.6	84.8	X	81.3	87.7	IV 期
97.4	103.8	115.3	128.0	107.1	91.4	X	89.2	90.4	2014年 I 期
97.9	103.6	117.8	127.1	112.4	91.0	X	92.5	90.7	II 期
88.9	98.6	113.4	117.2	111.0	83.8	X	87.6	77.3	III 期
89.1	98.0	109.8	114.4	108.6	87.0	X	88.0	79.8	IV 期
									< 前期比 >
3.6	0.3	0.4	5.0	▲4.6	0.2	X	0.0	8.0	2010年 I 期
1.0	▲1.1	▲4.0	4.9	▲7.6	1.5	X	2.6	3.4	II 期
▲6.1	▲3.9	▲5.4	▲0.2	▲8.6	▲0.7	X	0.3	▲8.2	III 期
0.5	4.1	10.2	1.2	18.1	▲3.0	X	▲5.1	▲4.3	IV 期
▲12.6	▲13.6	▲9.1	▲16.5	▲7.8	▲18.9	X	▲19.5	▲11.8	2011年 I 期
▲31.3	▲36.8	▲21.7	▲33.0	▲14.1	▲52.4	X	▲51.4	▲24.1	II 期
13.8	27.5	21.3	37.3	14.4	35.1	X	33.1	1.0	III 期
9.3	12.1	3.5	11.4	0.7	28.3	X	29.4	4.0	IV 期
21.8	25.6	19.2	19.2	16.2	32.7	X	30.0	15.2	2012年 I 期
13.8	11.8	0.1	14.3	▲5.8	27.4	X	21.4	19.3	II 期
3.1	▲7.5	▲7.7	▲1.8	▲12.3	▲6.5	X	▲5.8	18.1	III 期
▲10.5	▲12.4	▲13.2	0.0	▲24.4	▲13.2	X	▲10.3	▲9.2	IV 期
3.3	8.4	10.1	5.3	19.9	7.0	X	8.3	▲1.1	2013年 I 期
▲2.1	4.3	13.2	10.0	13.4	▲3.1	X	▲2.2	▲9.8	II 期
▲3.5	▲2.2	▲3.8	▲2.9	▲5.3	0.0	X	0.9	▲5.0	III 期
6.9	6.6	20.8	▲1.3	41.8	▲8.5	X	▲12.2	7.0	IV 期
0.2	▲1.5	▲10.1	▲0.9	▲16.7	7.8	X	9.7	3.1	2014年 I 期
0.5	▲0.2	2.2	▲0.7	4.9	▲0.4	X	3.7	0.3	II 期
▲9.2	▲4.8	▲3.7	▲7.8	▲1.2	▲7.9	X	▲5.3	▲14.8	III 期
0.2	▲0.6	▲3.2	▲2.4	▲2.2	3.8	X	0.5	3.2	IV 期

参考資料 採用品目一覧表

業 種 分 類	品目数	品 目 名	ウエト	単 位	特殊分類	資 料 出 所
鋳工業	(152)		10000.0			
製造工業	(152)		10000.0			
鉄鋼業	(7)		364.6			
		普通鋼棒鋼 大・中形	3.3	t	建	生動
		普通鋼小形棒鋼	119.6	t	建	"
		普通鋼線材	12.4	t	生	"
		特殊鋼熱間圧延鋼材	166.6	t	生	"
		普通鋼熱間鋼管	23.0	t	生	"
		特殊鋼磨棒鋼	6.2	t	生	"
		鍛工品	33.5	t	生	"
非鉄金属工業	(9)		260.5			
		電気鉛	12.5	t	生	生動
		銅裸線	20.1	導体t	生	"
		銅電線	18.7	導体t	生	"
		通信用電線・ケーブル	10.4	導体t	資	"
		電力用電線・ケーブル	53.7	導体t	資	"
		アルミニウム線	13.3	導体t	資	"
		光ファイバ製品	64.9	kmcore	資	"
		アルミニウム鋳物	14.3	kg	生	"
		ダイカスト	52.6	kg	生	"
金属製品工業	(14)		507.8			
		鉄骨	54.3	t	建	生動
		橋りょう	0.5	t	建	"
		鉄塔	9.2	t	資	"
		木造住宅用アルミサッシ	70.1	t	建	"
		ビル用アルミサッシ	62.0	t	建	"
		アルミニウムドア	80.7	t	建	"
		スチール・ステンレスドア	2.5	t	建	"
		軽量鉄骨系パネル	17.3	m ²	建	"
		金網	8.1	t	建	"
		食缶	74.1	t	生	"
		超硬チップ	66.0	kg	生	"
		管継手	8.6	kg	建	"
		機械刃物	30.0	kg	生	"
		飲料用アルミニウム缶	24.4	kg	生	"
生産用・業務用機械工業	(11)		1053.8			
		半導体製造装置の部分品	42.6	千円	資	県工動
		半導体製造装置(エッチング装置)	601.2	千円	資	生動
		旋盤	4.7	kg	資	"
		プレス用金型	49.2	kg	資	"
		プラスチック用金型	89.0	kg	資	"
		特殊鋼切削工具	23.7	個	生	"
		ダイヤモンド工具	72.9	個	生	"
		超硬工具(エンドミル)	63.4	個	生	"
		複写機デジタル機	55.6	台	資	"
		理化学機械器具	19.9	千円	資	県工動
		測量機器	31.6	千円	資	"
電気機械工業	(7)		210.4			
		変圧器	45.2	台	資	生動
		開閉制御装置	79.3	台	資	"
		開閉機器	1.7	台	建	"
		電球	8.8	個	生	"
		電気計器	4.0	個	資	"
		工業用計測制御機器	23.8	千円	資	"
		乾電池	47.6	千個	非	"

業 種 分 類	品 目 数	品 目 名	ウエイト	単 位	特殊分類	資 料 出 所		
情報通信機械工業	(6)		515.0					
		搬送装置	118.4	千円	資	生動		
		デジタルカメラ	94.8	台	耐	"		
		金銭登録機	28.8	台	資	"		
		火災・防犯警報装置	154.5	台	資	県工動		
		産業用テレビ装置	2.6	台	資	生動		
		記憶装置の部分品	115.9	千円	生	県工動		
電子部品・デバイス工業	(13)		1790.7					
		粉末や金製磁性材料	19.7	kg	生	生動		
		抵抗器	288.3	千個	生	"		
		固定コンデンサ	118.2	千個	生	"		
		トランス	148.6	千個	生	"		
		水晶振動子	94.9	個	生	"		
		複合部品	86.0	千個	生	"		
		コネクタ	66.3	千個	生	"		
		プリント配線板	80.6	千円	生	生動/県工動		
		磁気ヘッド	17.9	個	生	生動		
		磁気テープ	363.5	千m ²	非	"		
		光ディスク	28.6	千枚	非	"		
		スイッチ	179.1	千個	生	"		
		半導体素子	299.0	千円	生	"		
輸送機械工業	(6)		677.9					
		機関部品	333.5	個	生	生動		
		懸架制動装置部品	126.1	個	生	"		
		シャシー・車体部品	46.8	個	生	"		
		二輪自動車部品	11.5	個	生	"		
		鋼船	130.8	Gt	資	県工動		
		鉄道車両	29.2	工事人工	資	"		
窯業・土石製品工業	(13)		295.7					
		複層ガラス	43.5	m ²	建	生動		
		ガラス短繊維製品	20.7	kg	建	"		
		液晶硝子基板	55.0	千枚	生	県工動		
		遠心力鉄筋コンクリート管	2.4	t	建	生動		
		遠心力鉄筋コンクリートポール	0.9	t	資	"		
		遠心力鉄筋コンクリートパイル	5.6	t	建	"		
		護岸用コンクリートブロック	2.9	t	建	"		
		道路用コンクリート製品	22.8	t	建	"		
		プレストレストコンクリート製品	3.8	t	建	"		
		生コンクリート	97.3	m ³	建	県工動		
		ファインセラミックス	16.0	千個	生	生動		
		特殊炭素製品	23.9	kg	生	"		
		石灰	0.9	t	生	"		
化学、石油・石炭製品工業	(17)		802.0					
		複合肥料	5.7	t	生	生動		
		カーボンブラック	18.9	t	生	"		
		酸素	3.8	千m ³	生	"		
		窒素	9.0	千m ³	生	"		
		キシレン	50.2	t	生	"		
		プロピレン	51.3	t	生	"		
		印刷インキ	3.4	t	生	"		
		農薬	45.3	t	生	県工動		
				医薬品	189.9	千円	非	"

(余白)

業 種 分 類	品 目 数	品 目 名	ウ ェ イ ト	単 位	特 殊 分 類	資 料 出 所
		ガソリン	234.8	kℓ	非	生動
		ナフサ	5.5	kℓ	生	〃
		灯油	49.2	kℓ	非	〃
		軽油	69.2	kℓ	非	〃
		A重油	29.3	kℓ	生	〃
		C重油	23.8	kℓ	生	〃
		アスファルト	6.8	t	建	〃
		液化石油ガス	5.9	t	生	〃
プラスチック製品工業	(6)		313.9			
		プラスチック製フィルム・シート	103.9	t	生	生動
		プラスチック製・電気通信用部品	83.8	t	生	〃
		プラスチック製・その他の部品	41.5	t	生	〃
		プラスチック製日用品・雑貨	43.6	t	非	〃
		プラスチック製建材	29.2	t	建	〃
		発泡製品	11.9	t	生	〃
パルプ・紙・紙加工品工業	(6)		689.7			
		製紙パルプ	5.5	t	生	生動
		新聞巻取紙	227.6	t	生	〃
		非塗工印刷用紙	70.4	t	生	〃
		微塗工印刷用紙	182.1	t	生	〃
		塗工印刷用紙	165.5	t	生	〃
		段ボールシート	38.6	千m ²	生	〃
繊維工業	(2)		140.2			
		ニット製外衣	49.9	千点	非	生動
		織物製外衣	90.3	千点	非	〃
食料品工業	(23)		1474.6			
		肉製品	106.2	t	非	県工動
		チーズ	2.9	kg	非	〃
		牛乳	66.4	kℓ	非	〃
		乳製品(ヨーグルト)	1.5	kg	非	〃
		水産缶詰	19.2	ケース	非	〃
		海藻加工品	73.7	kg	非	〃
		水産練製品	193.2	t	非	〃
		冷凍水産物	48.7	t	非	〃
		冷凍水産食品	126.8	t	非	〃
		その他の水産食料品	182.8	kg	非	〃
		みそ	5.9	t	非	〃
		しょう油	5.9	kℓ	非	〃
		精米	23.6	t	非	〃
		生菓子	131.2	kg	非	〃
		米菓	1.5	kg	非	〃
		冷凍調理食品	135.7	t	非	〃
		清涼飲料	33.9	kℓ	非	〃
		コーヒー	2.9	kg	非	〃
		ビール	107.6	kℓ	非	〃
		発泡酒	38.3	kℓ	非	〃
		清酒	31.0	kℓ	非	〃
		第3のビール	90.0	kℓ	非	〃
		配合飼料	45.7	t	生	〃
ゴム、皮革製品工業	(5)		190.7			
		乗用車用タイヤ	121.8	千本	生	生動
		小型トラック用タイヤ	29.6	千本	生	〃
		ゴムホース	3.6	新ゴム量t	生	〃
		工業用ゴム製品	35.3	新ゴム量t	生	〃
		革靴	0.4	足	非	〃

(余白)

業 種 分 類	品 目 数	品 目 名	ウエイト	単 位	特殊分類	資 料 出 所
印刷業	(2)		332.8			
		平版印刷(オフセット印刷)	324.5	百万円	生	生動
		おう版印刷(グラビア印刷)	8.3	百万円	生	"
木材・木製品工業	(3)		251.2			
		建築用木製組立材料	42.7	m ³	建	生動/県工動
		一般製材	35.7	千m ³	建	県工動
		合板	172.8	m ³	建	"
その他製品工業	(2)		128.5			
		コンパクトディスク	52.3	千枚	非	県工動
		ユニット住宅	76.2	ユニット	建	"

【参考】

公益事業	(2)		1011.4			
		電力	973.8	千kWh		県工動
		ガス	37.6	百万MJ		"

特殊分類の表示 建：建設財 資：資本財 耐：耐久消費財 非：非耐久消費財 生：生産財

資料出所の表示 生動：生産動態統計調査（経済産業省所管）
 県工動：県工業動態統計調査（宮城県所管）



問い合わせ先

〒980-8570 仙台市青葉区本町三丁目 8-1

宮城県震災復興・企画部統計課 商工経済班

電話 022-211-2457

ホームページ（みやぎの統計情報）

アドレス <http://www.pref.miyagi.jp/soshiki/toukei/toukeidata.html>