

◆見直しの背景

ポイント1

○都市の成長・拡大基調からのコンパクトかつ既存ストックの有効活用への転換

ポイント2

○社会情勢の変化に伴い必要性の薄れた長期未整備路線の解消

ポイント3

○都市計画の質の向上と適正化

◆社会経済情勢等の変化、将来的な見通し

ポイント1

○人口減少と高齢化の進展

ポイント2

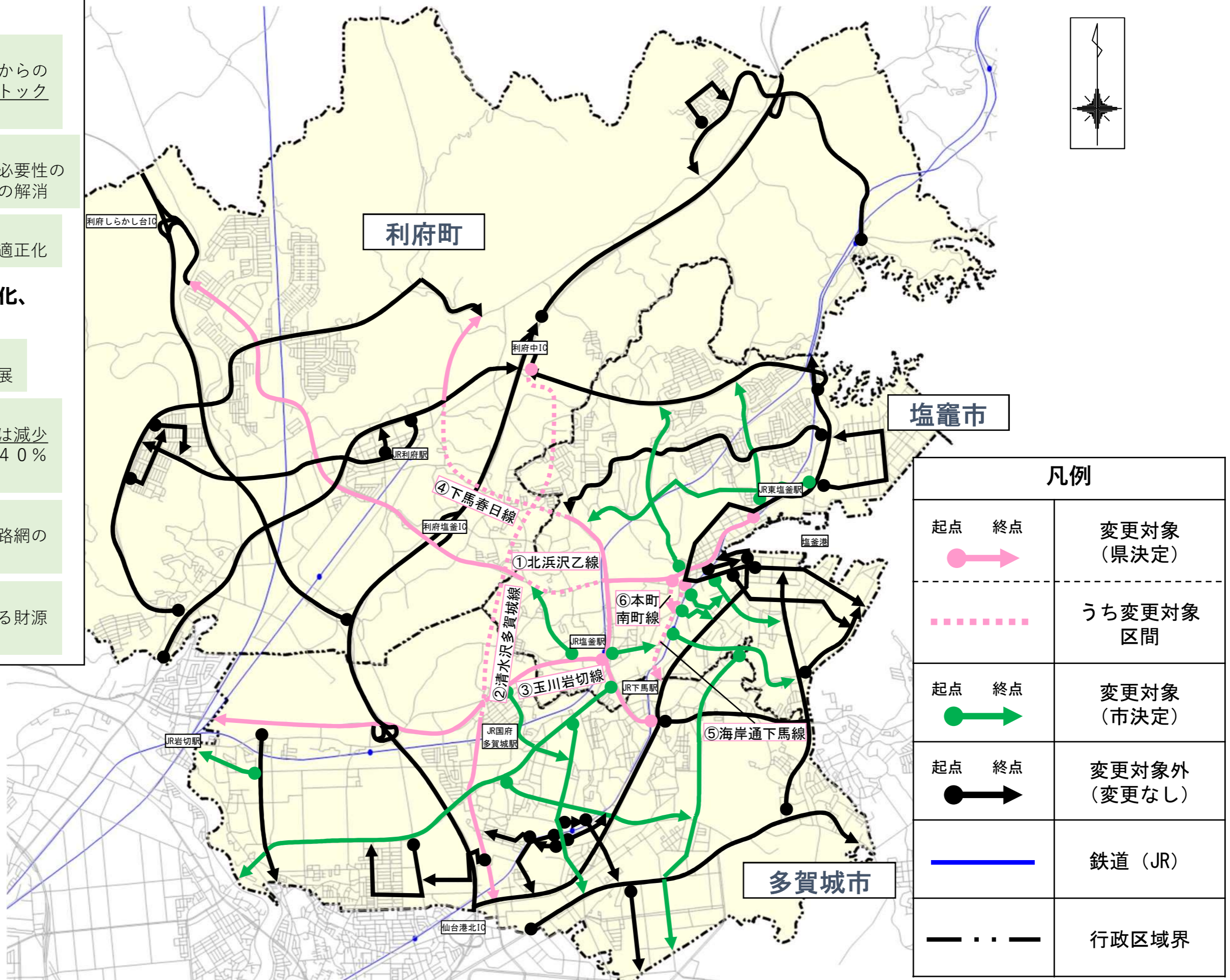
○2市1町の自動車交通は減少傾向、自動車交通の約40%が通過交通

ポイント3

○防災対策を見据えた道路網の確保

ポイント4

○道路の維持・整備に係る財源の確保

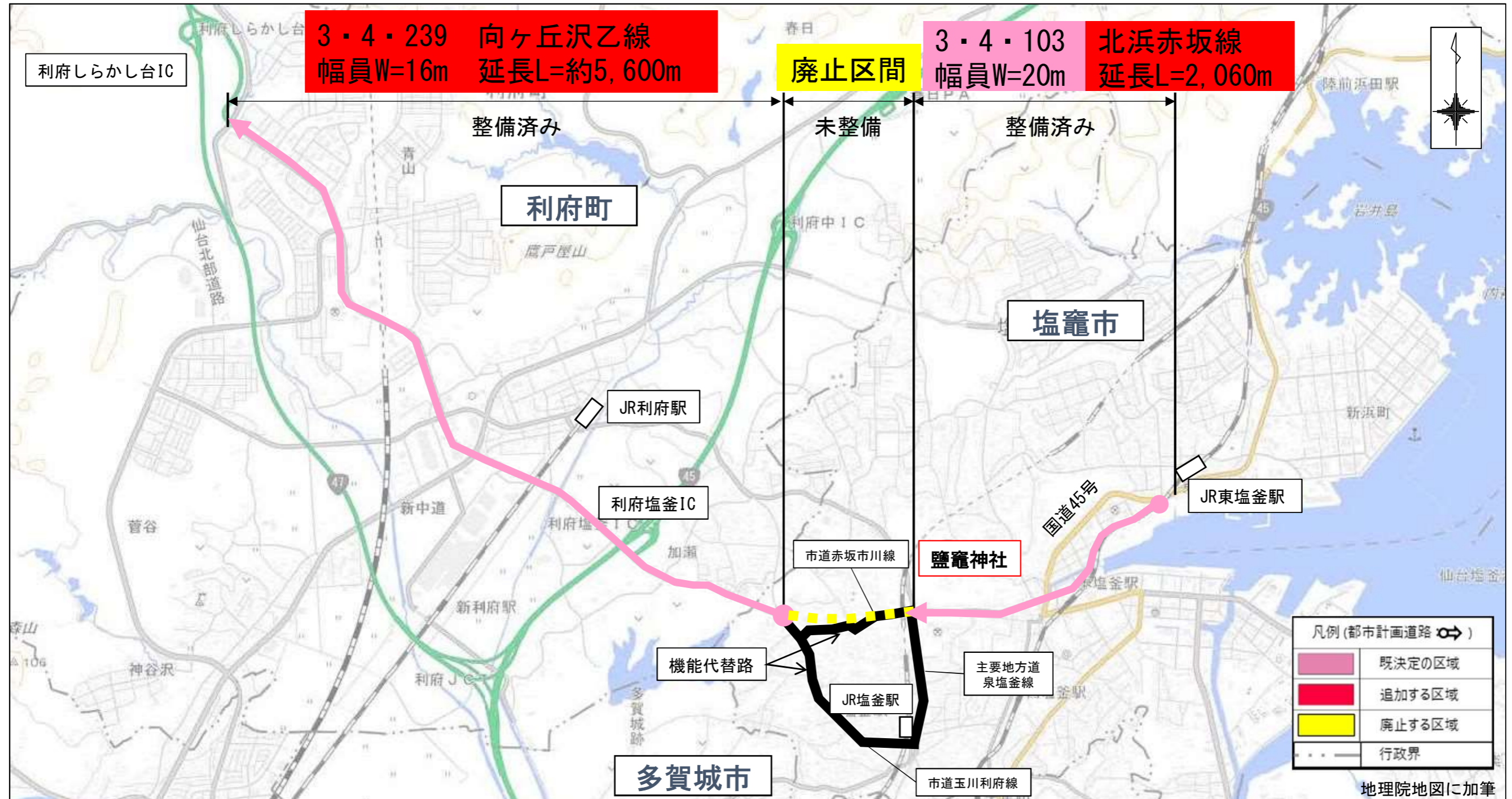


変更内容

下記理由により、3・4・103号北浜沢乙線の未整備区間を「廃止」し、整備済区間を3・4・103号北浜赤坂線及び3・4・239号向ヶ丘沢乙線に「変更」する。

変更理由

- ・本路線の機能代替路として、主要地方道泉塩釜線や市道赤坂市川線、市道玉川利府線により、道路ネットワーク機能が代替されている。

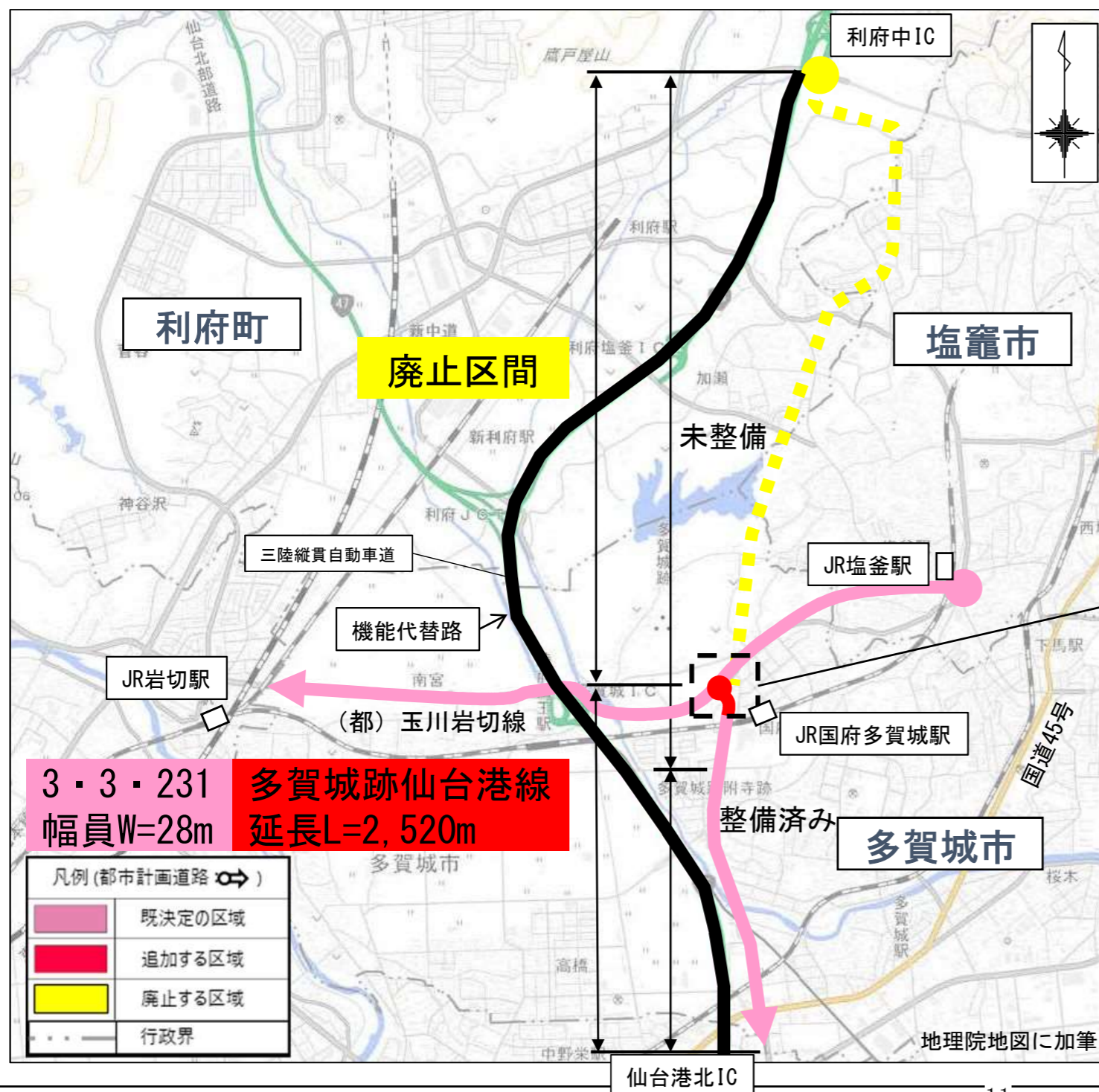


変更内容

下記理由により、3・3・231号清水沢多賀城線の内、(都)玉川岩切線との交差点部以北を「廃止」し、以南を3・3・231号多賀城跡仙台港線に「変更」する。また、3・3・107号玉川岩切線のうち、4車線で計画されていた一部区間を2車線に変更する。また、本路線に帰属していた隅切り区域を廃止する。

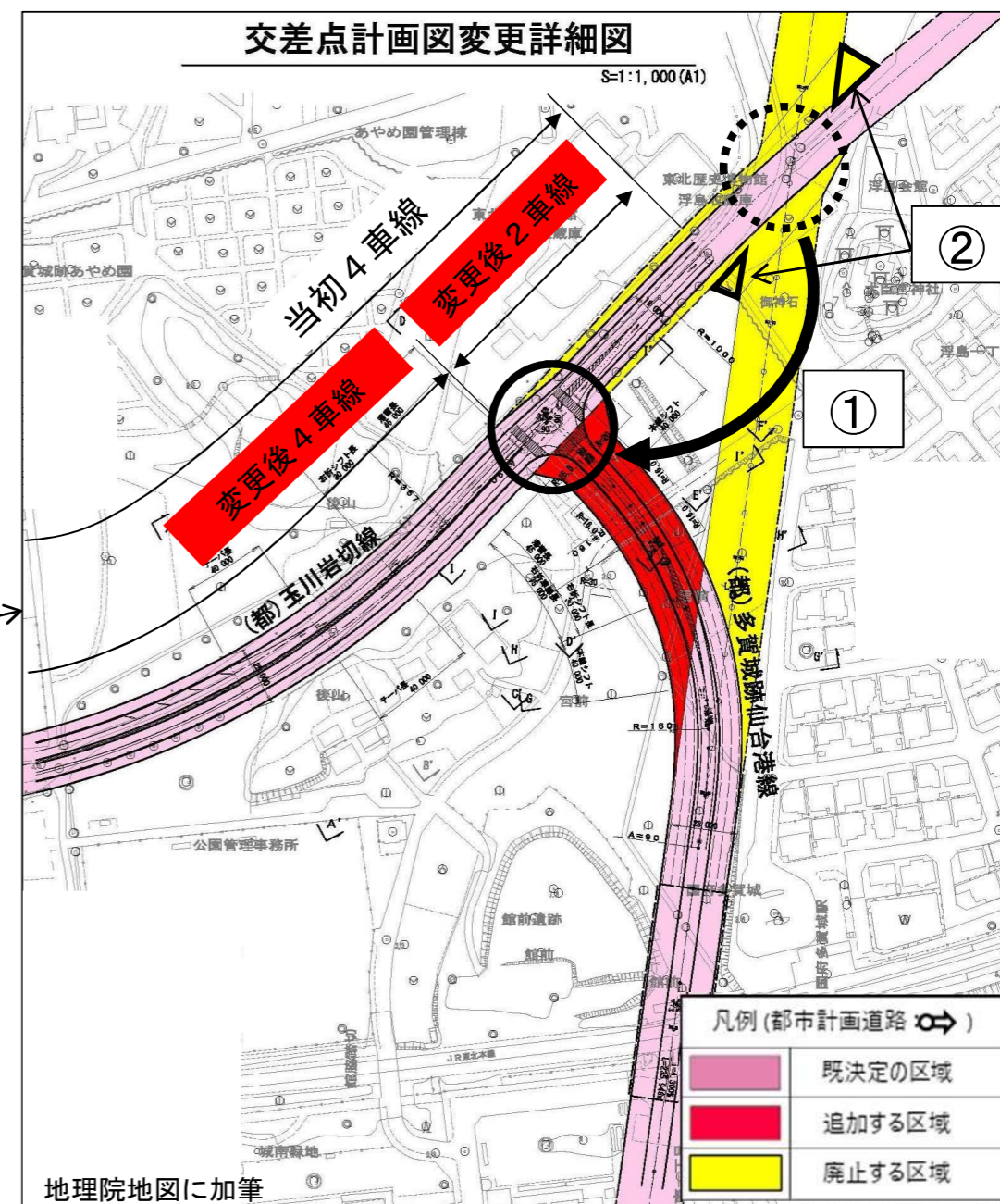
変更理由 (3・3・231号清水沢多賀城線)

- ・本路線の機能代替路として、三陸縦貫自動車道により南北軸の物流ネットワーク機能が代替されている。



変更理由 (3・3・107号玉川岩切線)

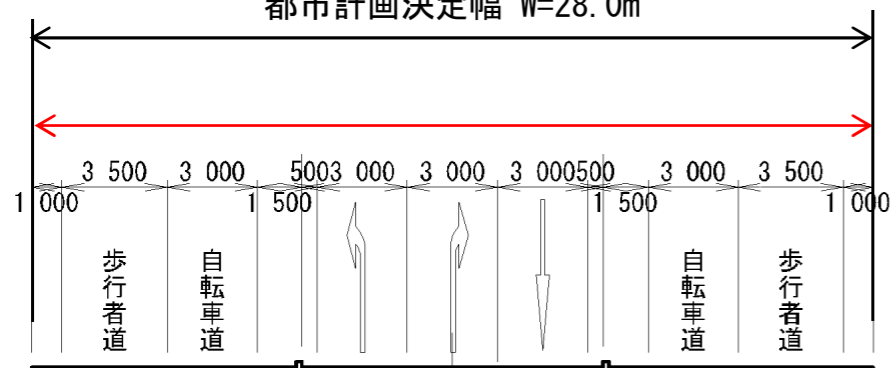
- ① (都) 清水沢多賀城線との交差点位置が から に変更となった。
- ② (都) 清水沢多賀城線の一部区間廃止に伴い、帰属していた隅切り区域が廃止となった。



3・3・231多賀城跡仙台港線

A-A断面

都市計画決定幅 W=28.0m



B-B断面

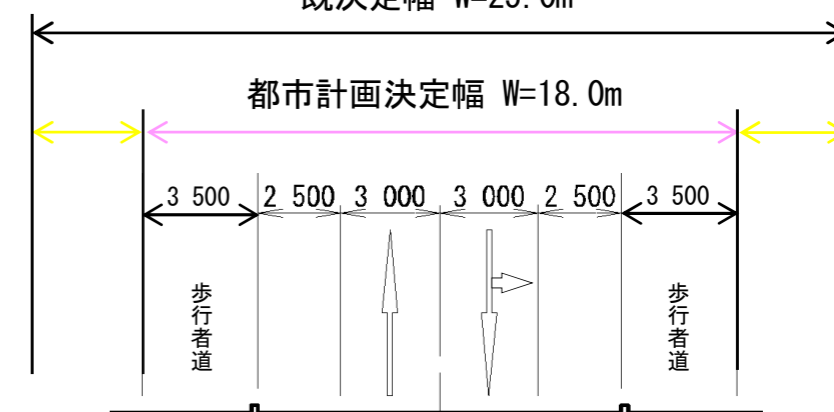
都市計画決定幅 W=28.0m



C-C断面

既決定幅 W=25.0m

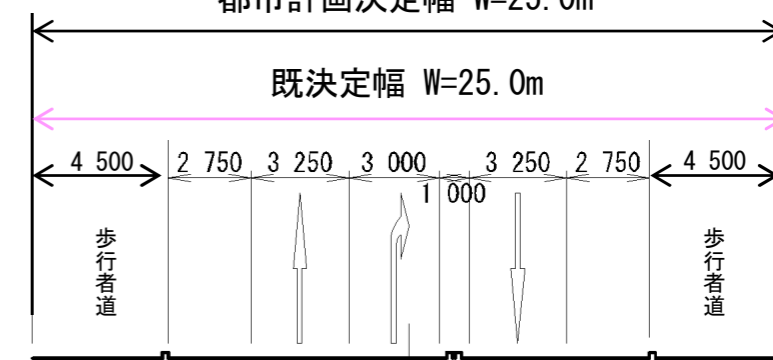
都市計画決定幅 W=18.0m



D-D断面

都市計画決定幅 W=25.0m

既決定幅 W=25.0m



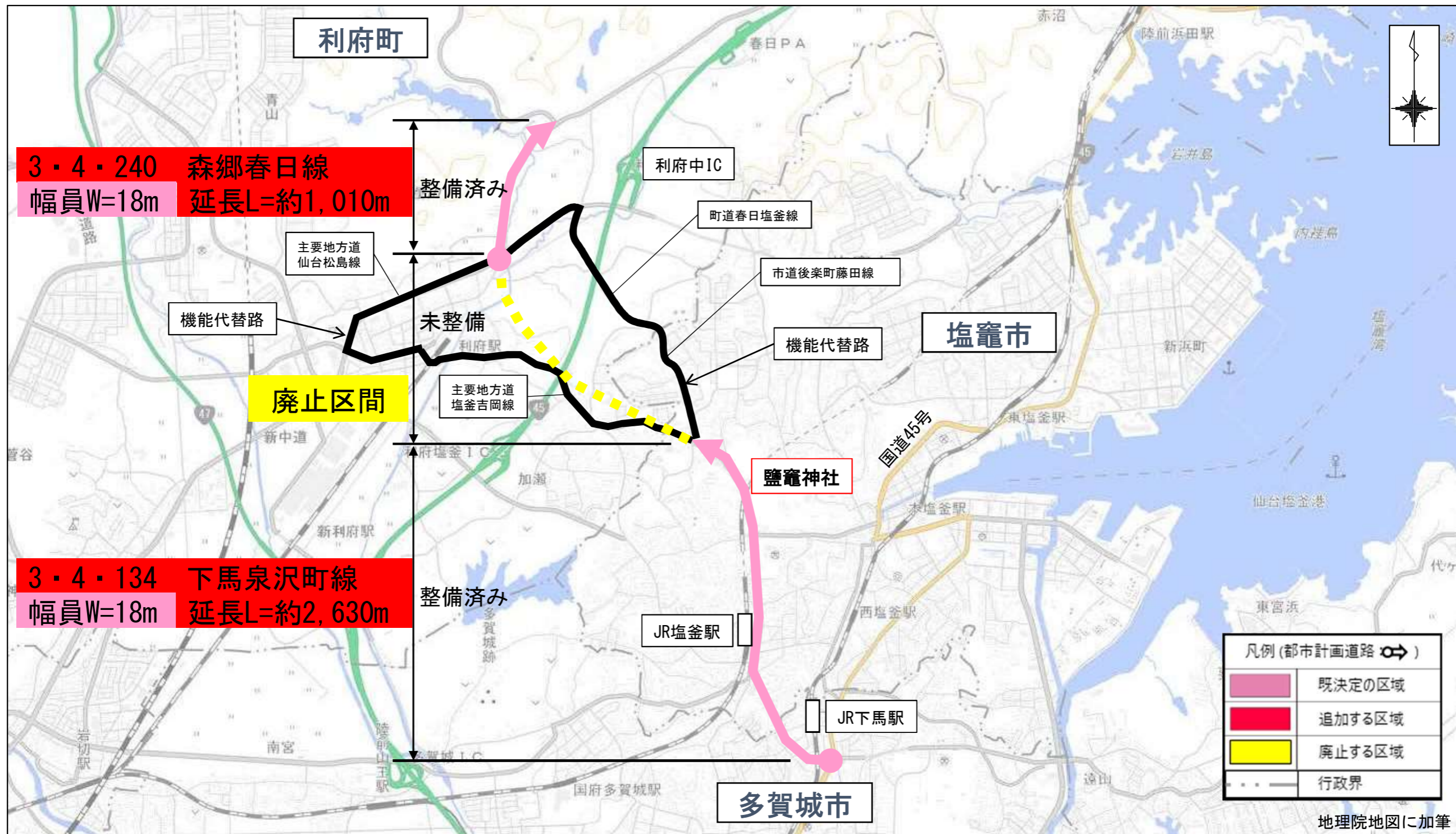
凡 例	
	既決定の区域
	追加する区域
	廃止する区域

変更内容

下記理由により、3・4・134号下馬春日線の未整備区間を「廃止」し、整備済区間を3・4・134号下馬泉沢町線及び3・4・240号森郷春日線に「変更」する。

変更理由

- ・本路線の機能代替路として、主要地方道塩釜吉岡線などの県道やその他市町道により、道路ネットワーク機能、防災機能が代替されている。



変更内容

下記理由により、3・4・112号海岸通下馬線及び3・5・118号本町南町線を廃止する。

変更理由

- ・本路線の機能代替路として、並行して整備されている国道45号や、周辺に整備されている各県道・市道などにより道路ネットワーク機能が代替されている。



