

# 第190回宮城県都市計画審議会

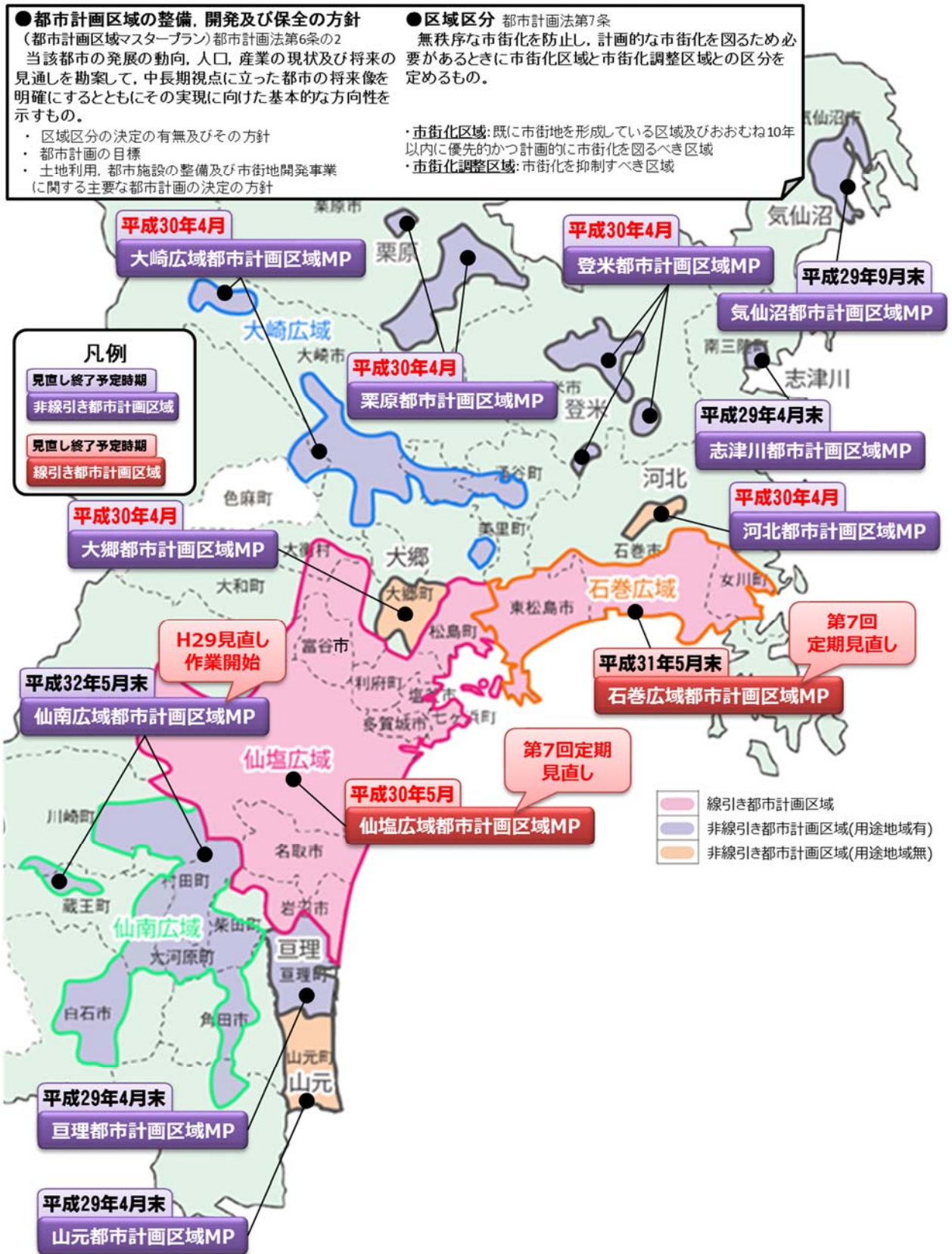
## 参 考 資 料

- 議案第2358号 仙塩広域都市計画区域の整備，開発及び保全の方針  
の変更について…………… 1
- 議案第2359号 仙塩広域都市計画区域区分の変更について…………… 6

平成30年3月

宮城県都市計画審議会

# ■ 仙塩広域都市計画区域の整備，開発及び保全の方針の変更について



## ■ 都市計画区域マスタープランの見直しスケジュール

都市計画区域名	年 度													
	H22	H23	H24	H25	H26	H27	H28	H29	H30	H31	H32	H33	H34	
仙塩広域都市計画区域 (線引き)	● MP策定				第7回定期見直し					MP策定(H30年5月予定)				
石巻広域都市計画区域 (線引き)	● MP策定			第6回定期見直し			● MP策定(H28年5月)	第7回定期見直し		○ MP策定予定(H31上期)				
大崎広域・栗原・登米・大郷・ 河北都市計画区域 (非線引き)	● MP策定				第2回見直し				● MP策定予定(H30年4月)					
仙南広域都市計画区域 (非線引き)	第1回見直し			● MP策定				第2回見直し		○ MP策定予定(H32上期)				
気仙沼・志津川都市計画区域 (非線引き)				第1回見直し				● 志津川 MP策定(H29年4月)	第2回見直し		○ MP策定予定			
巨理・山元都市計画区域 (非線引き)				第1回見直し				● 気仙沼 MP策定(H29年9月)	第2回見直し		○ MP策定予定			
							● MP策定(H29年4月)	第2回見直し		○ MP策定予定				

※年度のアンダーラインは国勢調査実施年度

※四角枠はマスタープラン見直し作業期間（都市計画基礎調査実施期間を含む）

図 1 都市計画区域マスタープラン見直しスケジュール

### ●仙塩広域都市計画の見直しスケジュール

- 平成29年10月 住民への説明会等
- 平成29年11月 国土交通省事前協議
- 平成30年 2月 市町村意見聴取, 案の縦覧
- 平成30年 3月 県都市計画審議会
- 平成30年 4月 国土交通省本協議（予定）
- 平成30年 5月 変更告示（予定）

## ■ 宮城県を取り巻く情勢の変化

### ①人口減少・超高齢社会の進展

- ・ 宮城県の人口は、平成 27 年国勢調査結果 233 万 3,899 人  
（平成 12 年をピークに減少）
- ・ 平成 37 年人口は約 218 万人に減少する見込み  
（出典：宮城の将来ビジョン（平成 29 年 3 月改定）[中低中間]）

### ②復旧・復興事業の進捗と防災・減災意識の高まり

- ・ 平成 23 年に東日本大震災，平成 27 年に関東・東北豪雨を経験
- ・ 被災者の住宅再建や復興事業の進捗，防災・減災意識の高まり

### ③仙台都市圏の人口集中と地方中心市街地の空洞化

- ・ 生活・交通利便性が高い仙台都市圏への人口集中
- ・ 郊外型商業施設の進出や人口減少などにより地方の中心市街地が空洞化

## ■ 見直しの目的

- ①現行の都市計画区域マスタープランは、震災前の平成 22 年に策定
- ②「宮城の将来ビジョン」に掲げる「富県宮城」及び「コンパクトで機能的なまちづくり」等の実現
- ③「宮城県震災復興計画」に掲げる「災害に強いまちづくり」等の実現

## ■ 見直しの方針

- ① 災害に強く、安全で安心して暮らせるまちづくり
- ② 人口減少、超高齢社会においても持続可能でコンパクトなまちづくり
- ③ 富県宮城の実現に資する活力あるまちづくり
- ④ 歴史資源や豊かな自然環境の保全とこれらと調和したまちづくり

## ■ 都市計画区域の整備、開発及び保全の方針の標準構成

都市計画区域の整備、開発及び保全の方針（都市計画区域マスタープラン）の標準的な構成は下の図2に示される。（都市計画法第6条の2）

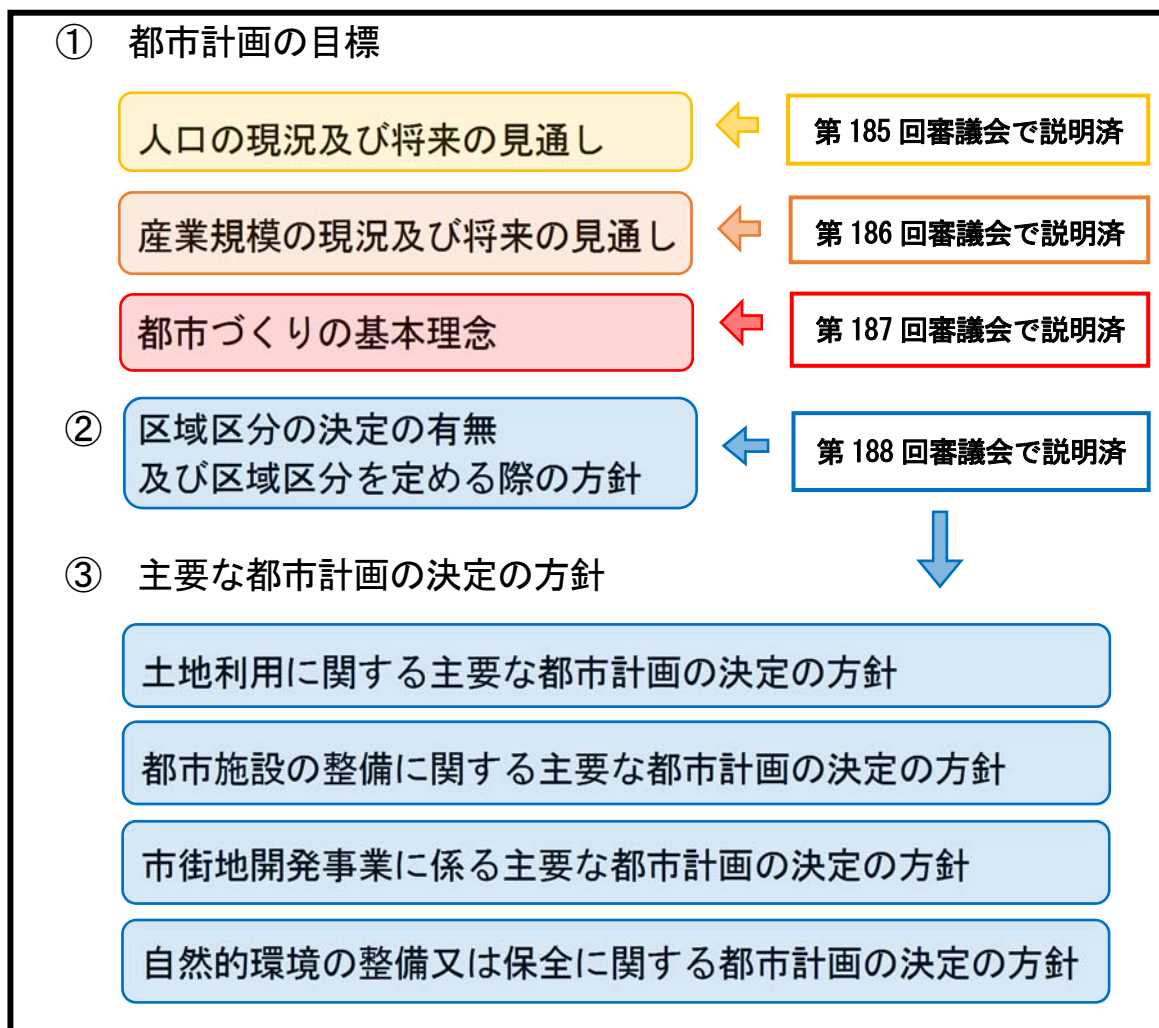
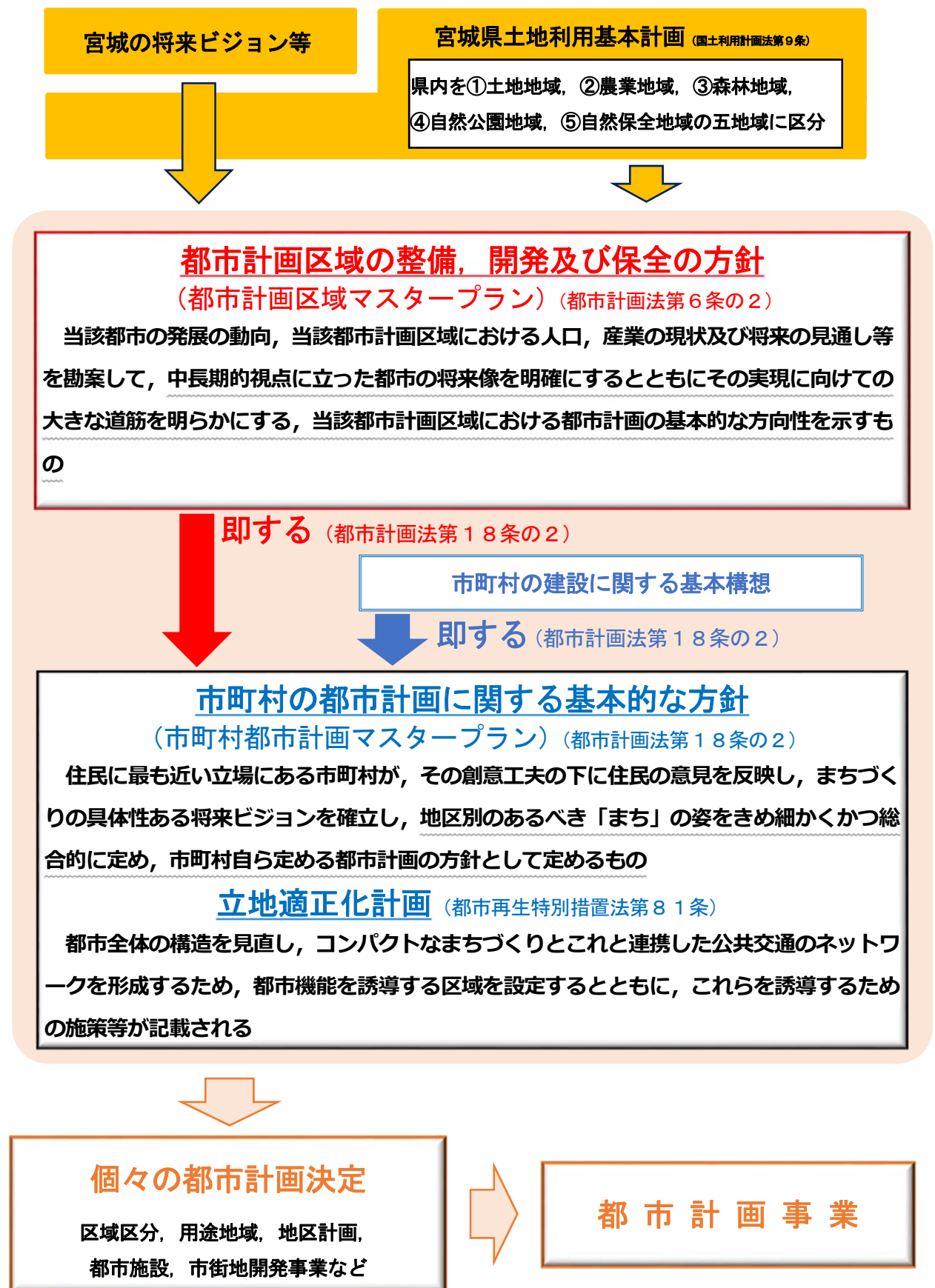


図2 都市計画区域の整備、開発及び保全の方針の標準構成

■ 都市計画区域の整備，開発及び保全の方針（都市計画区域マスタープラン）と市町村の都市計画に関する基本的な方針（市町村都市計画マスタープラン）の関係について



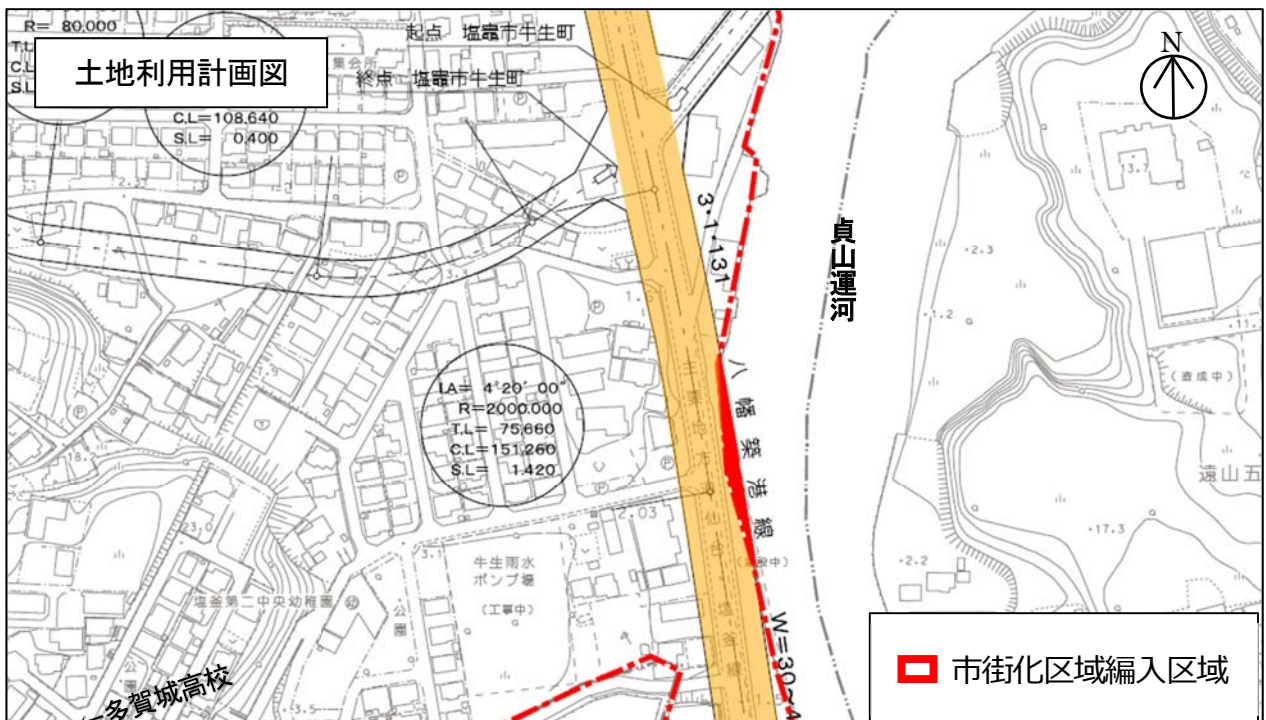


# ■ 仙塩広域都市計画区域区分の変更について

【塩竈市 芦畔町地区】

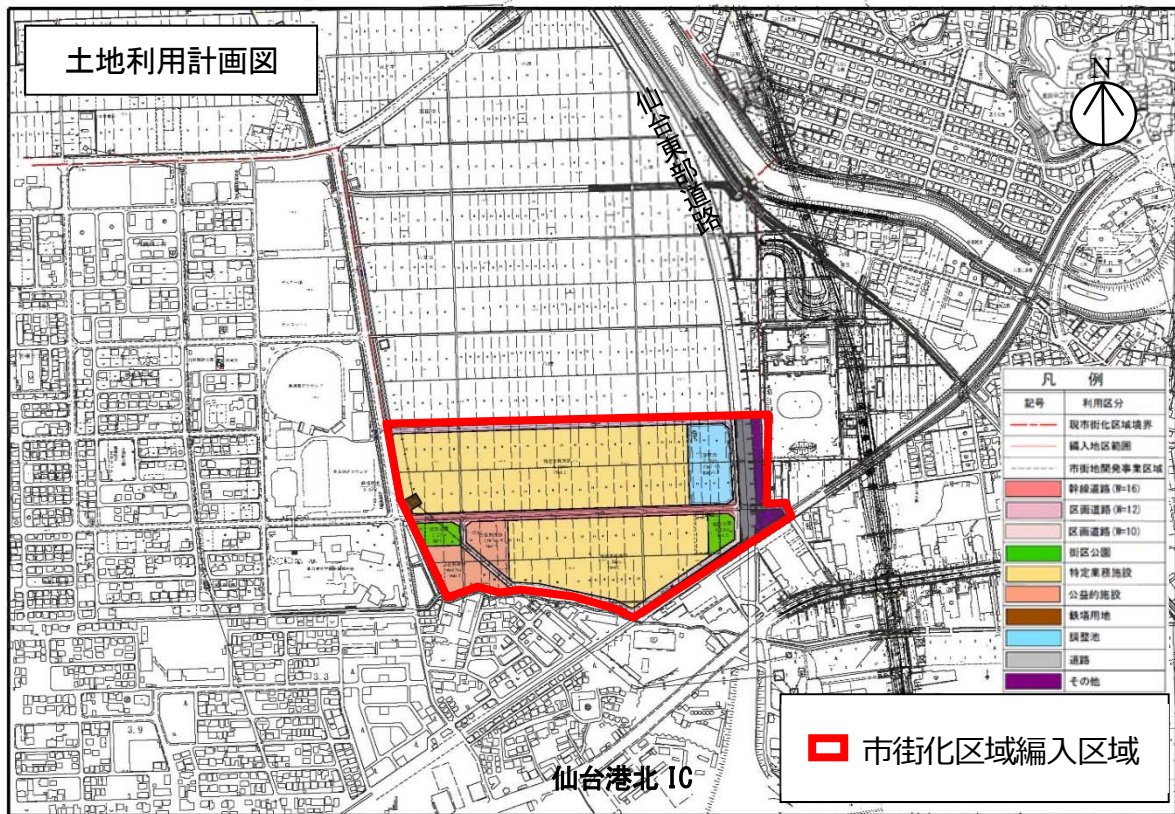


地図データ 2018 Google,ZENRIN





# 【多賀城市 八幡地区】

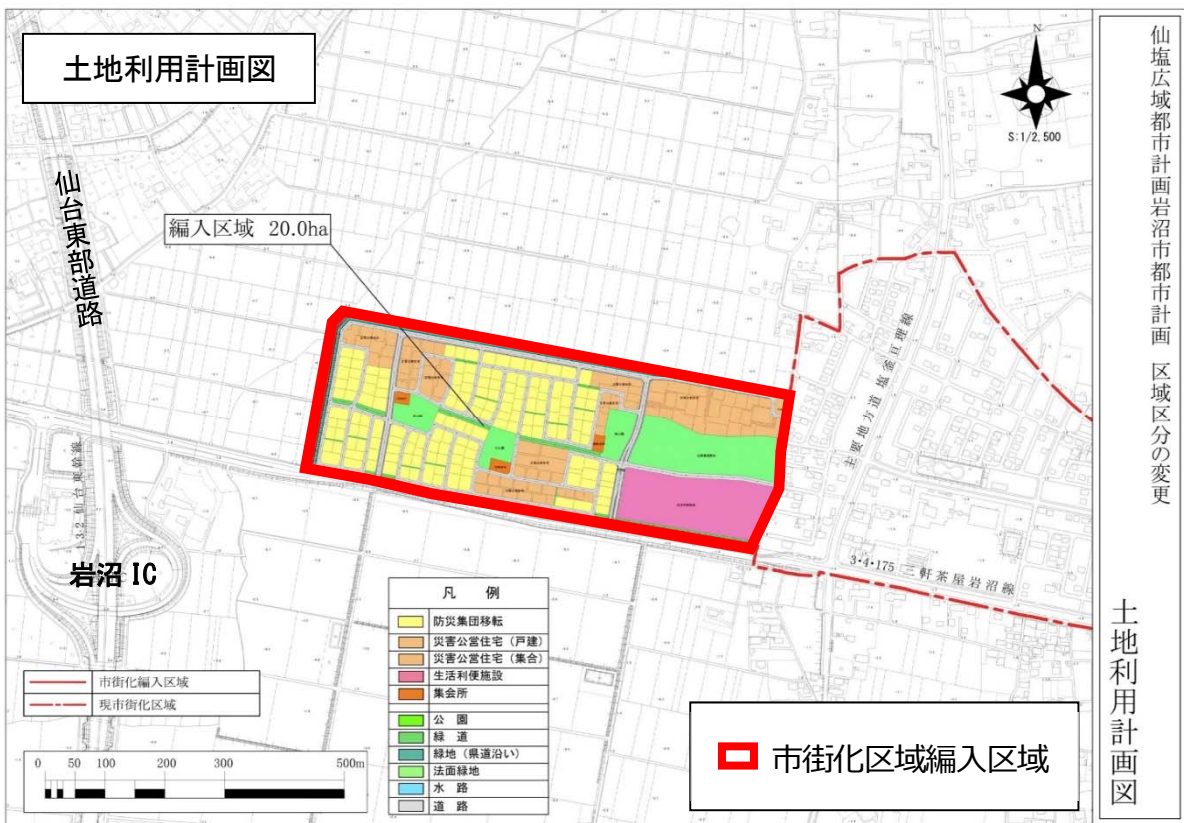




# 【岩沼市 玉浦西地区】



地図データ 2018 Google,ZENRIN

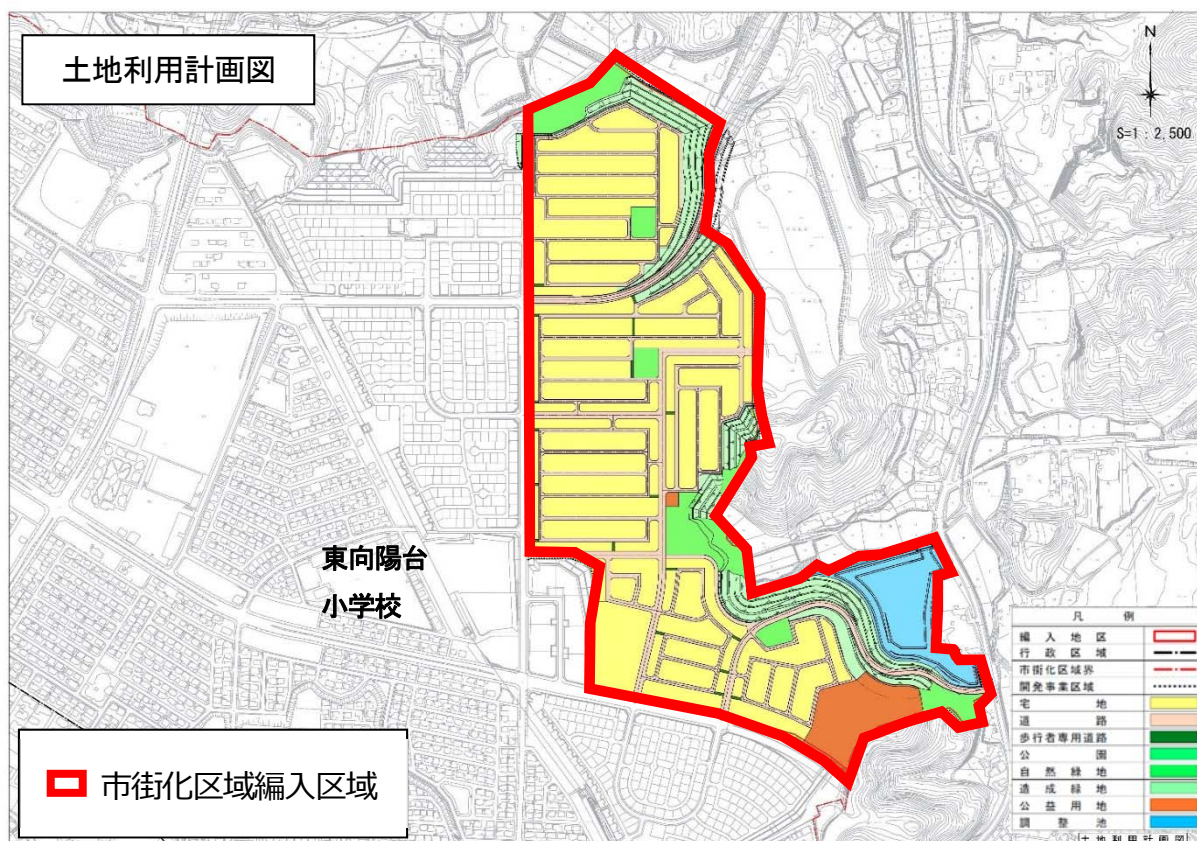




# 【富谷市 明石台東地区】

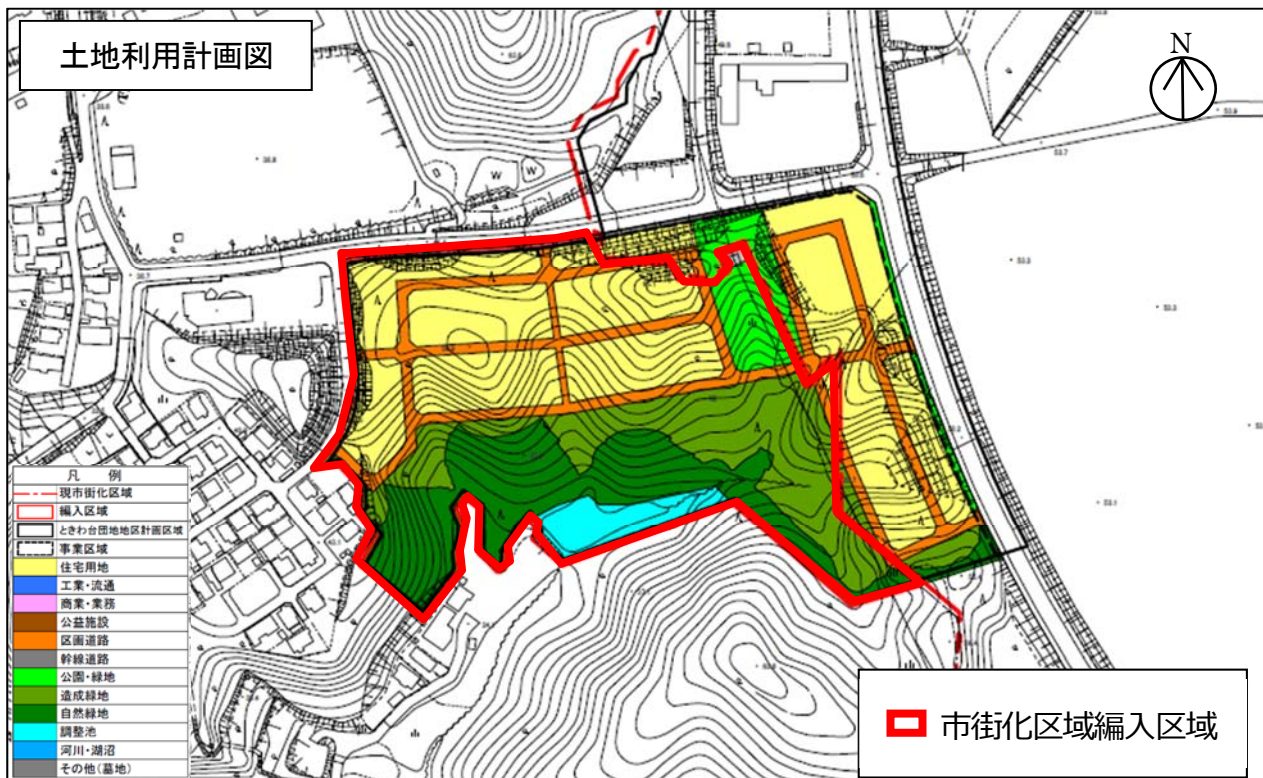


地図データ 2018 Google,ZENRIN





# 【大衡村 ときわ台団地地区】

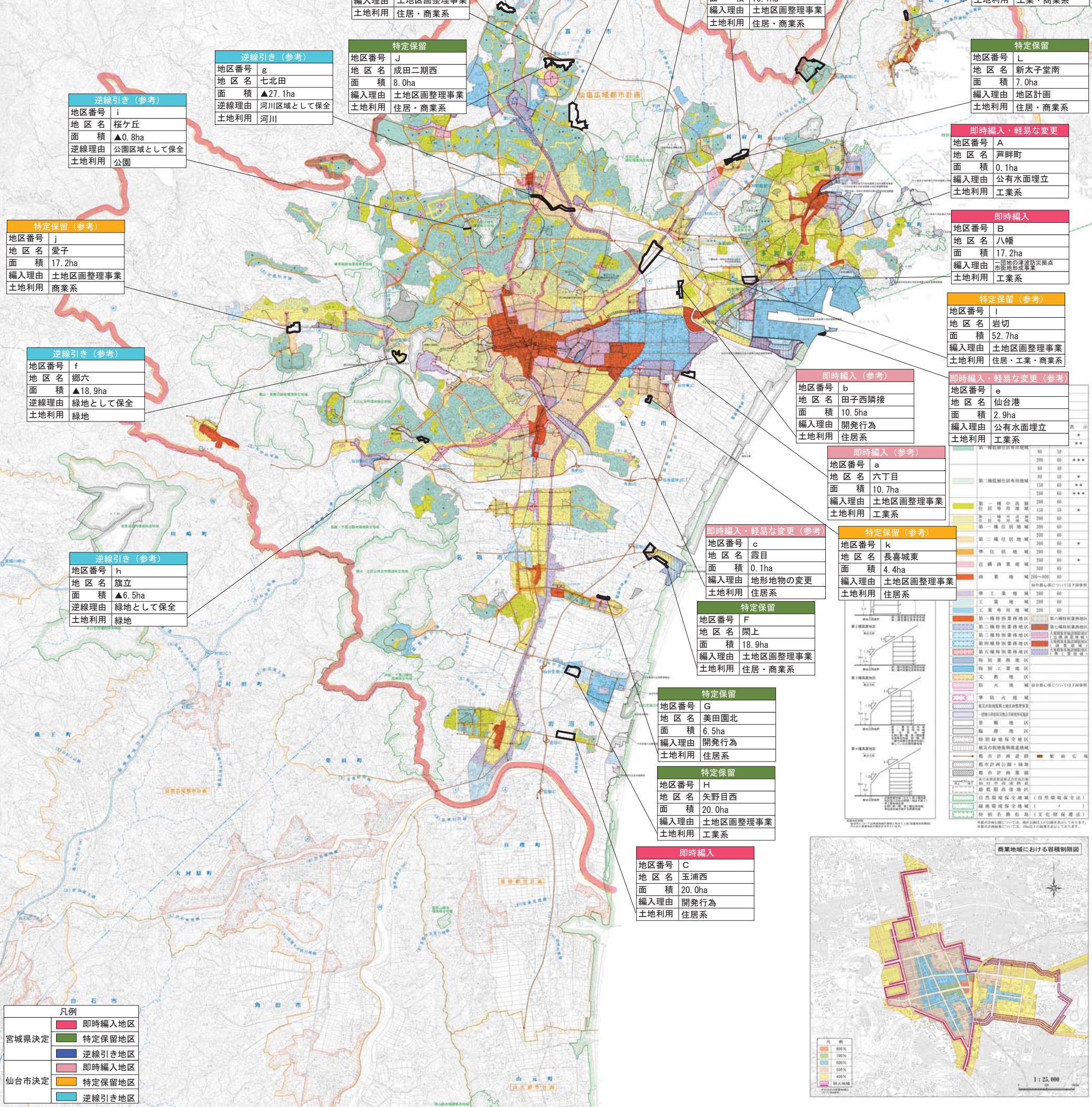
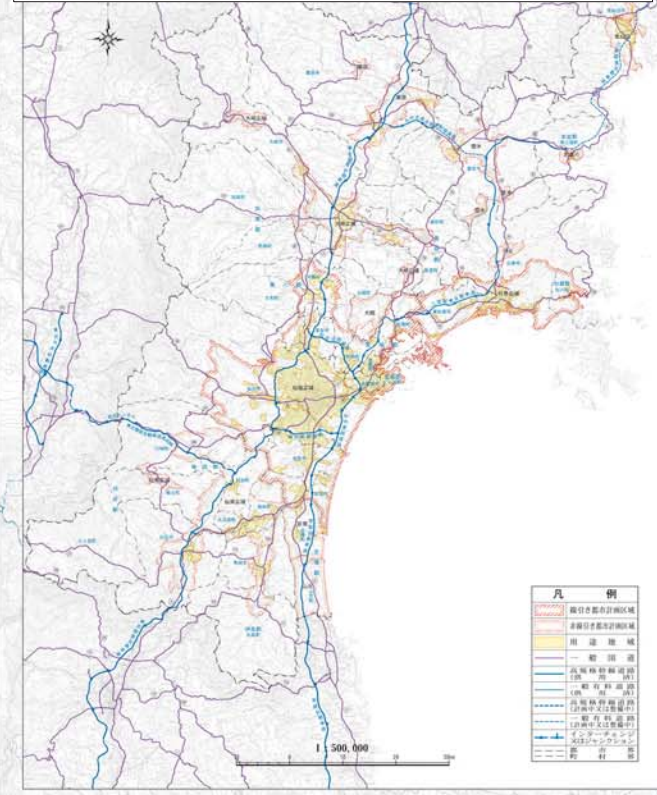




# 総括図

# 仙塩広域都市計画総括図

名称	決定(最終変更)年月日	告示番号
都市計画区域	平成22年5月18日	宮城県告示第510号
都市計画区域区分	平成29年2月28日 宮城県告示第119号 平成26年2月4日 仙台市告示第24号	
都市計画用途地域	平成29年2月28日 利府町告示第16号	
都市計画道路	平成29年1月29日 宮城県告示第48号 平成28年12月29日 仙台市告示第574号	
都市計画公園	平成27年12月1日 仙台市告示第519号	



**即時編入**

地区番号	E
地区名	ときわ台団地
面積	4.7ha
編入理由	開発行為
土地利用	住居系

**即時編入**

地区番号	D
地区名	明石台東
面積	43.5ha
編入理由	土地区画整理事業
土地利用	住居系

**特定保留**

地区番号	N
地区名	杜の丘北
面積	16.4ha
編入理由	土地区画整理事業
土地利用	住居系

**即時編入・軽易な変更(参考)**

地区番号	d
地区名	岩切台屋敷
面積	0.03ha
編入理由	地形地物の変更
土地利用	住居系

**逆線引き(参考)**

地区番号	O
地区名	葉山
面積	▲59.4ha
逆線理由	開発事業の見直し
土地利用	緑地

**特定保留**

地区番号	I
地区名	成田二期東
面積	22.6ha
編入理由	土地区画整理事業
土地利用	住居・商業系

**特定保留**

地区番号	M
地区名	新太子堂北
面積	16.1ha
編入理由	土地区画整理事業
土地利用	住居・商業系

**特定保留**

地区番号	K
地区名	明神
面積	3.7ha
編入理由	開発行為
土地利用	工業・商業系

**逆線引き(参考)**

地区番号	g
地区名	七北田
面積	▲27.1ha
逆線理由	河川区域として保全
土地利用	河川

**特定保留**

地区番号	J
地区名	成田二期西
面積	8.0ha
編入理由	土地区画整理事業
土地利用	住居・商業系

**特定保留**

地区番号	L
地区名	新太子堂南
面積	7.0ha
編入理由	地区計画
土地利用	住居・商業系

**逆線引き(参考)**

地区番号	i
地区名	桜ヶ丘
面積	▲0.8ha
逆線理由	公園区域として保全
土地利用	公園

**即時編入・軽易な変更**

地区番号	A
地区名	芦畔町
面積	0.1ha
編入理由	公有水面埋立
土地利用	工業系

**特定保留(参考)**

地区番号	j
地区名	愛子
面積	17.2ha
編入理由	土地区画整理事業
土地利用	商業系

**即時編入**

地区番号	B
地区名	八幡
面積	17.2ha
編入理由	一帯地の消防防災拠点 市界地形成事業
土地利用	工業系

**逆線引き(参考)**

地区番号	f
地区名	郷六
面積	▲18.9ha
逆線理由	緑地として保全
土地利用	緑地

**特定保留(参考)**

地区番号	l
地区名	岩切
面積	52.7ha
編入理由	土地区画整理事業
土地利用	住居・工業・商業系

**即時編入(参考)**

地区番号	b
地区名	田子西隣接
面積	10.5ha
編入理由	開発行為
土地利用	住居系

**即時編入・軽易な変更(参考)**

地区番号	e
地区名	仙台港
面積	2.9ha
編入理由	公有水面埋立
土地利用	工業系

**逆線引き(参考)**

地区番号	h
地区名	旗立
面積	▲6.5ha
逆線理由	緑地として保全
土地利用	緑地

**即時編入・軽易な変更(参考)**

地区番号	c
地区名	霞目
面積	0.1ha
編入理由	地形地物の変更
土地利用	住居系

**特定保留(参考)**

地区番号	k
地区名	長喜城東
面積	4.4ha
編入理由	土地区画整理事業
土地利用	住居系

**特定保留**

地区番号	F
地区名	閑上
面積	18.9ha
編入理由	土地区画整理事業
土地利用	住居・商業系

**特定保留**

地区番号	G
地区名	美田園北
面積	6.5ha
編入理由	開発行為
土地利用	住居系

**特定保留**

地区番号	H
地区名	矢野目西
面積	20.0ha
編入理由	土地区画整理事業
土地利用	工業系

**即時編入**

地区番号	C
地区名	玉浦西
面積	20.0ha
編入理由	開発行為
土地利用	住居系

**凡例**

宮城県決定	即時編入地区
宮城県決定	特定保留地区
仙台市決定	逆線引き地区
仙台市決定	即時編入地区
仙台市決定	特定保留地区
仙台市決定	逆線引き地区

