

第181回宮城県都市計画審議会

参 考 資 料

- 議案第2330号 石巻広域都市計画緑地の変更について…………… 1
- 議案第2331号 仙塩広域都市計画下水道の変更について…………… 6

平成28年8月

宮城県都市計画審議会

空撮斜め写真(1) 矢本海浜緑地



平成28年3月27日撮影 (安藤ハザマ・奥田・齋藤JV)

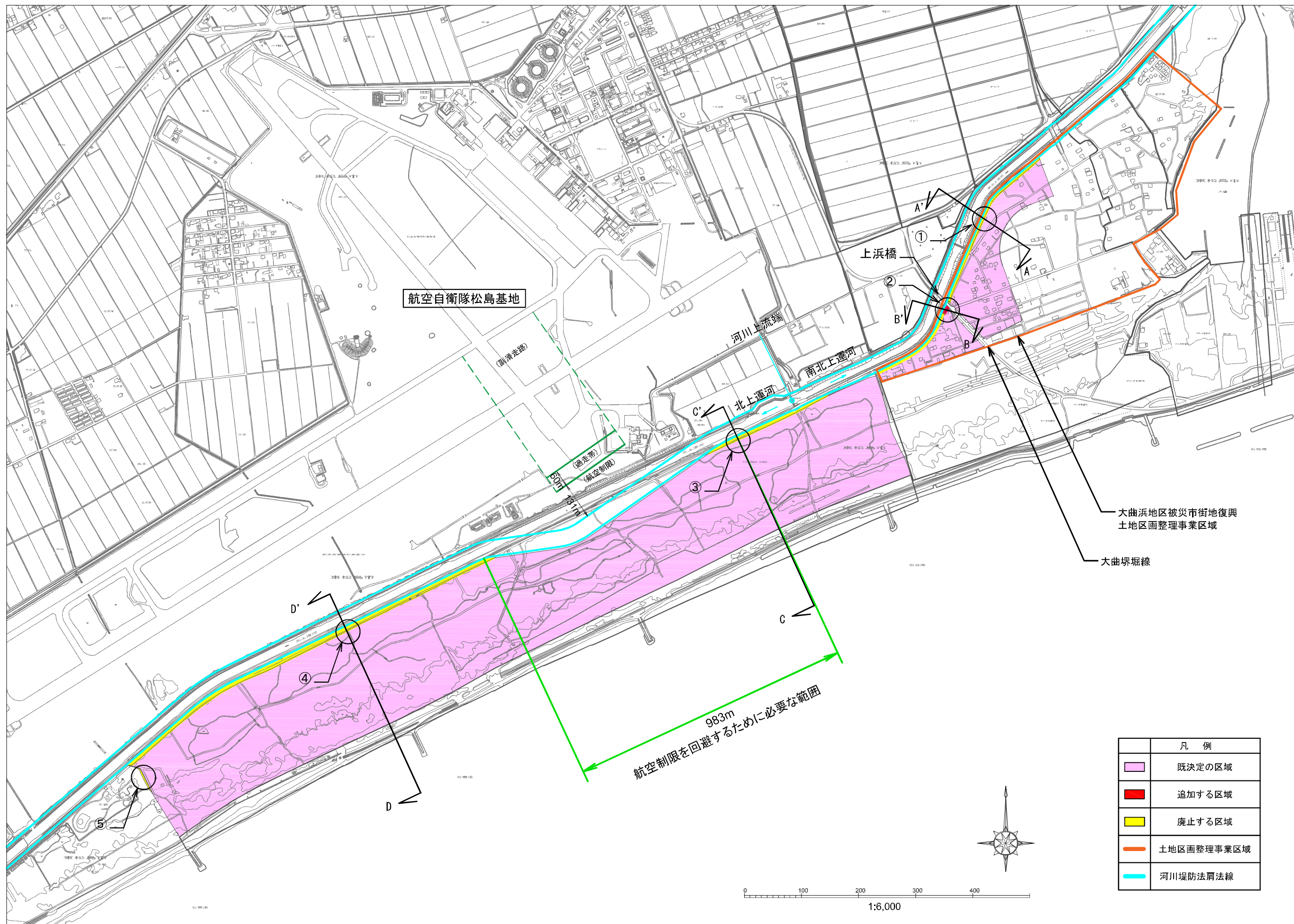
石巻広域都市計画緑地の変更(東松島市)

空撮斜め写真(2) 矢本海浜緑地

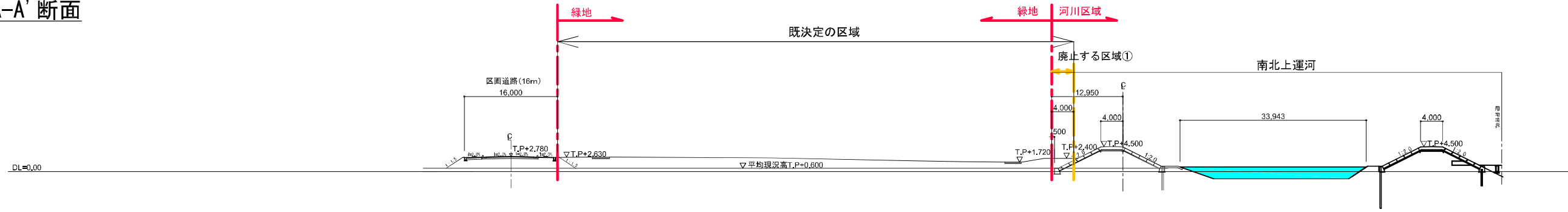
石巻広域都市計画緑地の変更（東松島市）



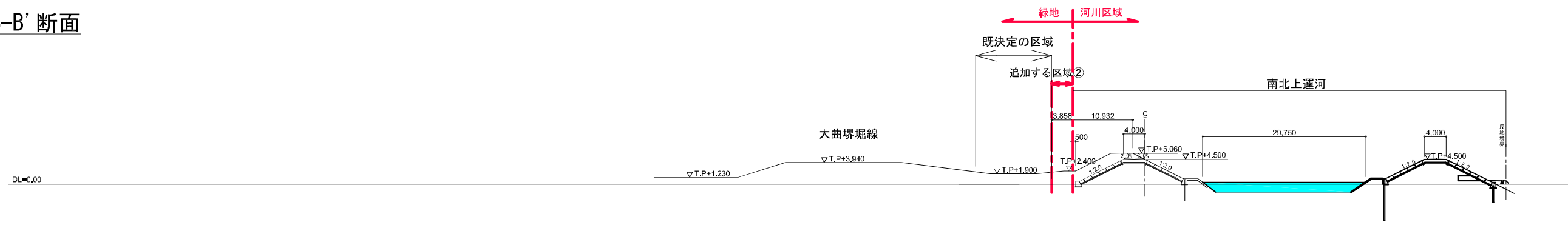
平成28年5月13日撮影（東松島市）



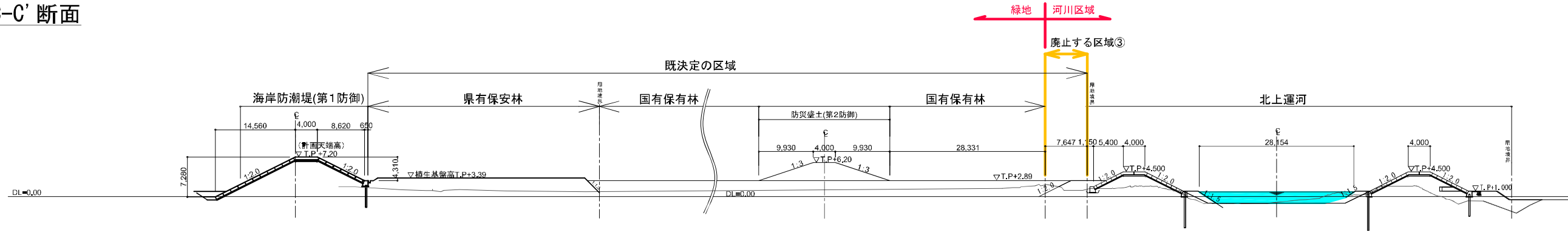
A-A' 断面



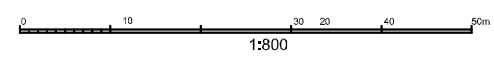
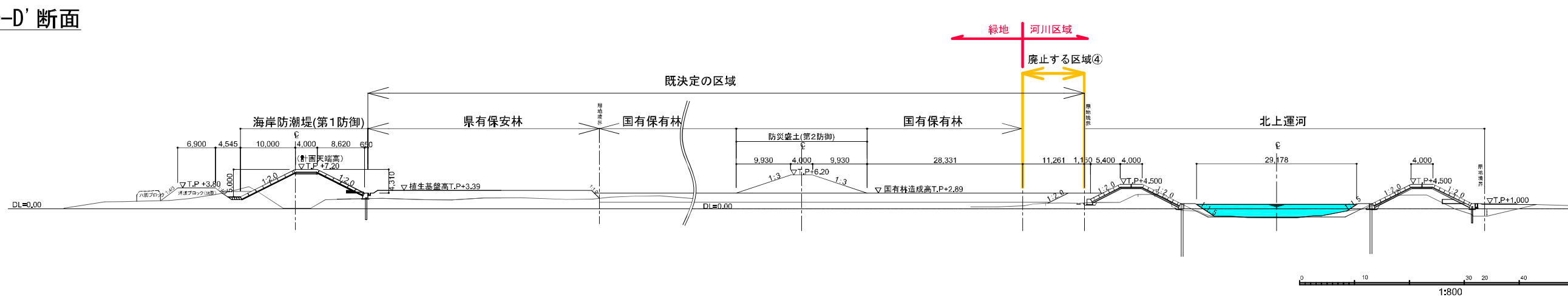
B-B' 断面

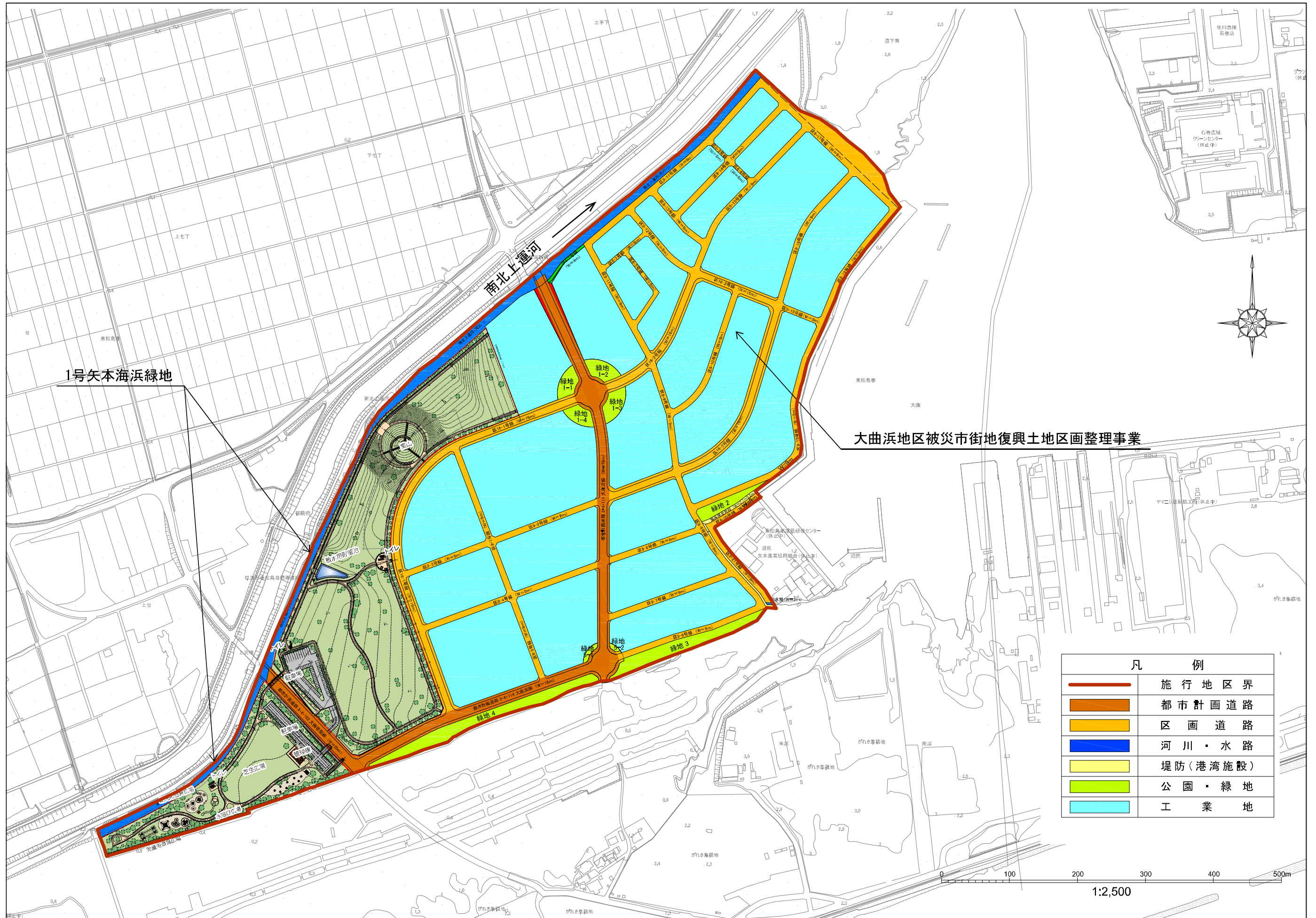


C-C' 断面



D-D' 断面



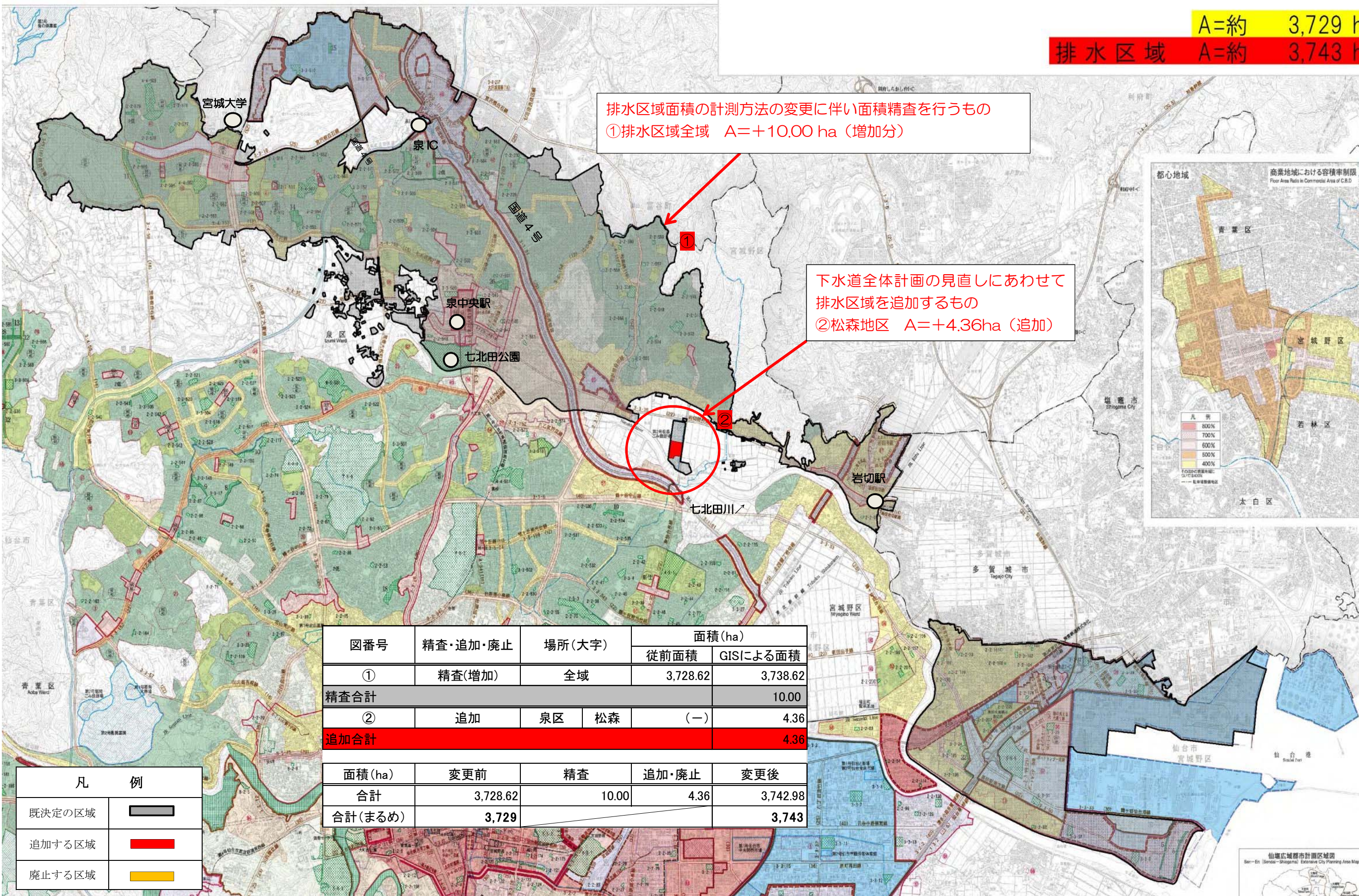


1号矢本海浜緑地

大曲浜地区被災市街地復興土地区画整理事業

石巻広域都市計画緑地の変更（東松島市）

A=約 3,729 ha
排水区域 A=約 3,743 ha



排水区域面積の計測方法の変更に伴い面積精査を行うもの
①排水区域全域 A=+10.00 ha（増加分）

下水道全体計画の見直しにあわせて排水区域を追加するもの
②松森地区 A=+4.36ha（追加）

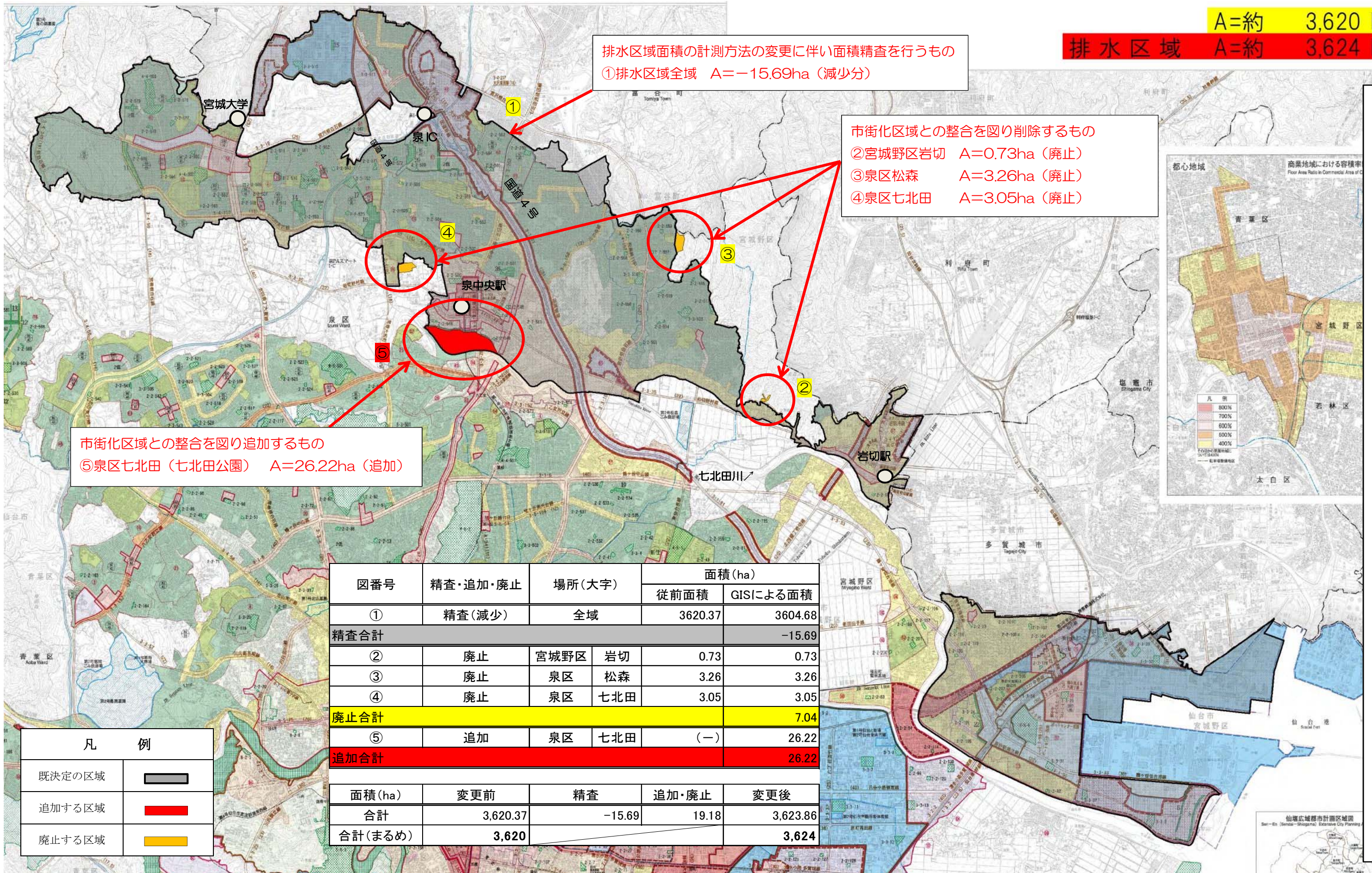


図番号	精査・追加・廃止	場所(大字)	面積(ha)		
			従前面積	GISによる面積	
①	精査(増加)	全域	3,728.62	3,738.62	
精査合計				10.00	
②	追加	泉区 松森	(-)	4.36	
追加合計				4.36	
面積(ha)		変更前	精査	追加・廃止	変更後
合計		3,728.62	10.00	4.36	3,742.98
合計(まるめ)		3,729			3,743

凡	例
既決定の区域	
追加する区域	
廃止する区域	

仙塩広域都市計画下水道の変更（仙台市）

仙塩流域関連公共下水道（雨水）



A=約 3,620 ha
排水区域 A=約 3,624 ha

排水区域面積の計測方法の変更に伴い面積精査を行うもの
①排水区域全域 A=-15.69ha（減少分）

市街化区域との整合を図り削除するもの
②宮城野区岩切 A=0.73ha（廃止）
③泉区松森 A=3.26ha（廃止）
④泉区七北田 A=3.05ha（廃止）

市街化区域との整合を図り追加するもの
⑤泉区七北田（七北田公園） A=26.22ha（追加）



仙塩広域都市計画下水道の変更（仙台市）

図番号	精査・追加・廃止	場所(大字)	面積 (ha)	
			従前面積	GISによる面積
①	精査(減少)	全域	3620.37	3604.68
精査合計				-15.69
②	廃止	宮城野区 岩切	0.73	0.73
③	廃止	泉区 松森	3.26	3.26
④	廃止	泉区 七北田	3.05	3.05
廃止合計				7.04
⑤	追加	泉区 七北田	(-)	26.22
追加合計				26.22

面積 (ha)	変更前	精査	追加・廃止	変更後
合計	3,620.37	-15.69	19.18	3,623.86
合計(まるめ)	3,620			3,624

凡 例	
既定の区域	
追加する区域	
廃止する区域	