

仙塩広域都市計画下水道の変更について

根拠条文：都市計画法第21条第2項において準用する

同法第18条第1項

都市計画案：別紙のとおり

仙塩広域都市計画下水道の変更(宮城県決定)

都市計画利府町流域関連公共下水道「2. 排水区域」を次のように変更する。

2. 排水区域

(1) 汚水

「排水区域は、総括図表示のとおり」 (備考) 面積 約 1,174 ha

(2) 雨水

「排水区域は、総括図表示のとおり」 (備考) 面積 約 1,002 ha

理 由

地区計画を定める浜田地区について、快適で安全な質の高い生活環境の確保と公共用水域の水質保全等を図るため、汚水排水区域の変更を行うものである。

また、神谷沢地区の土地区画整理事業の施工に伴う地形・地物の変更及び仙台市との間で行われる行政区域界の変更に合わせて、汚水排水区域及び雨水排水区域の変更を行うものである。

仙塩広域都市計画下水道の変更(宮城県決定)

都市計画仙台市仙塩流域関連公共下水道「2. 排水区域」を次のように変更する。

2. 排水区域

(1) 汚水

「排水区域は、総括図表示のとおり」 (備考) 面積 約 3,743 ha

(2) 雨水

「排水区域は、総括図表示のとおり」 (備考) 面積 約 3,624 ha

理 由

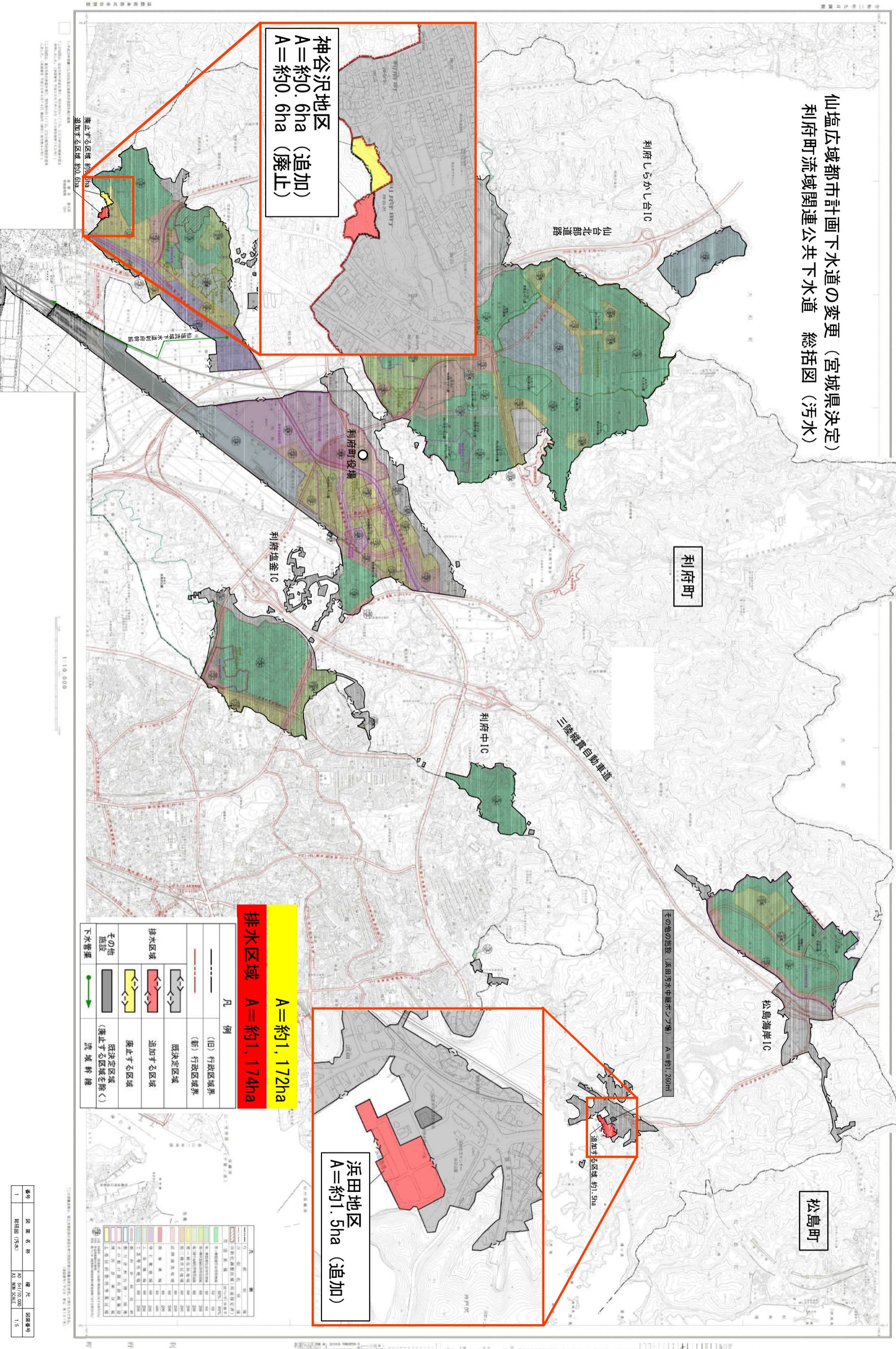
岩切羽黒前地区の土地区画整理事業の施工に伴う地形・地物の変更及び利府町との間で行われる行政区域界の変更に合わせて、汚水排水区域及び雨水排水区域の変更を行うものである。

利府町流域関連公共下水道（污水）

議案第2401号

利府町都市計画図

仙塩広域都市計画下水道の変更（宮城県決定）
利府町流域関連公共下水道 総括図（污水）



神谷沢地区（追加）
A ≈ 約0.6ha
A ≈ 約0.6ha（廃止）

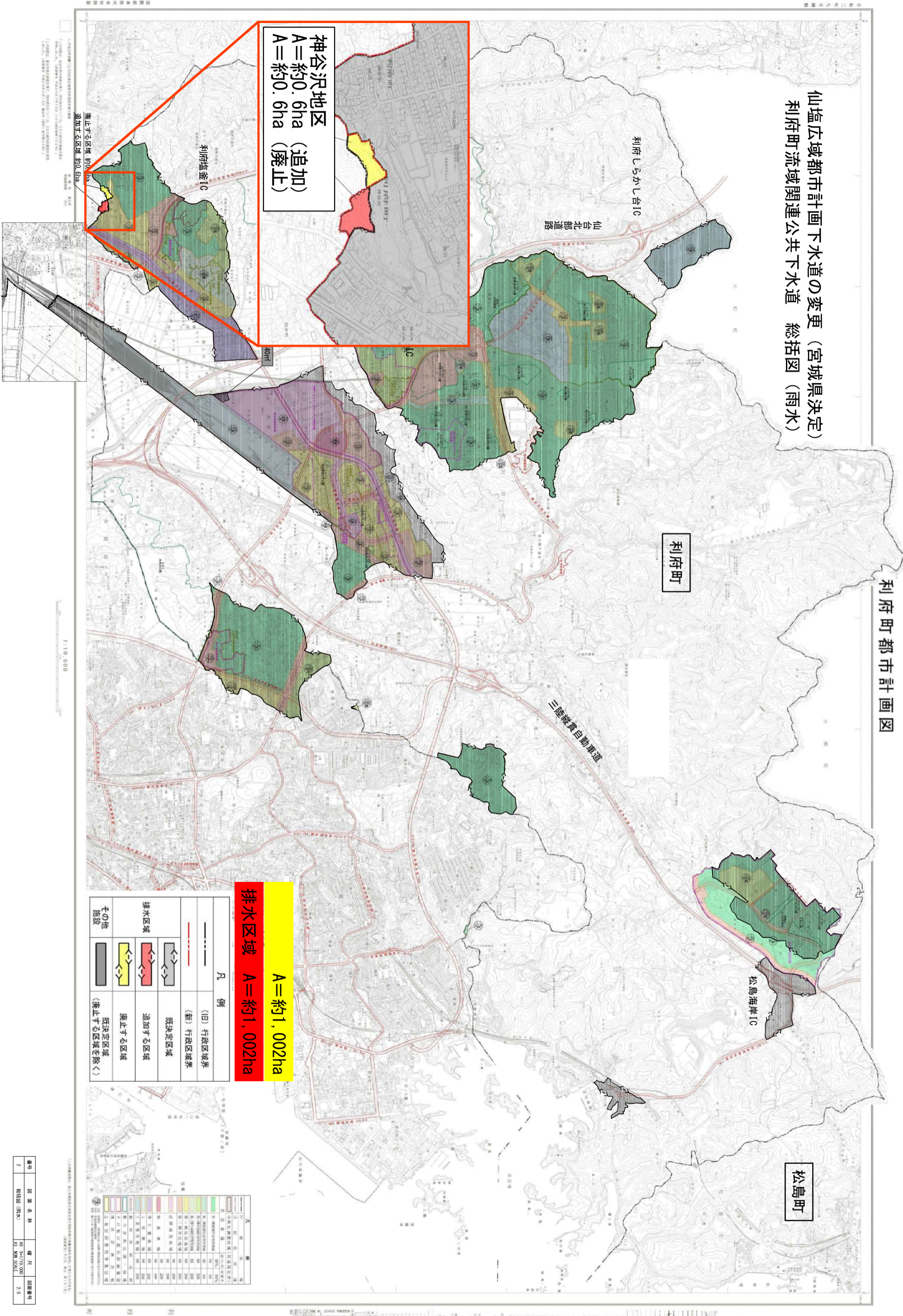
浜田地区
A ≈ 約1.5ha（追加）

排水区域 A ≈ 約1,174ha
A ≈ 約1,172ha

凡例	
—	(旧) 行政区境界
- - -	(新) 行政区境界
◁ ▷	既決定区域
◁ ▷	追加する区域
◁ ▷	廃止する区域
◁ ▷	経済定区域 (廃止する区域を除く)
→ ←	流域転換
○	その他施設
→ ←	下水管渠

番号	図面名称	縮尺	図面番号
1	総括図（污水）	A0 500/10,000 A1 500/5,000	1/5

仙塩広域都市計画下水道の変更（宮城県決定）
利府町流域関連公共下水道 総括図（雨水）



神谷沢地区（追加）
A≈約0.6ha
A≈約0.6ha（廃止）

排水区域 A≈約1,002ha
排水区域 A≈約1,002ha

凡例	
— (B) 行政区域界	(B) 行政区域界
- - - (新) 行政区域界	(新) 行政区域界
→ 既決定区域	既決定区域
→ 追加する区域	追加する区域
→ 廃止する区域	廃止する区域
→ 既決定区域（廃止する区域を除く）	既決定区域（廃止する区域を除く）
その他施設	

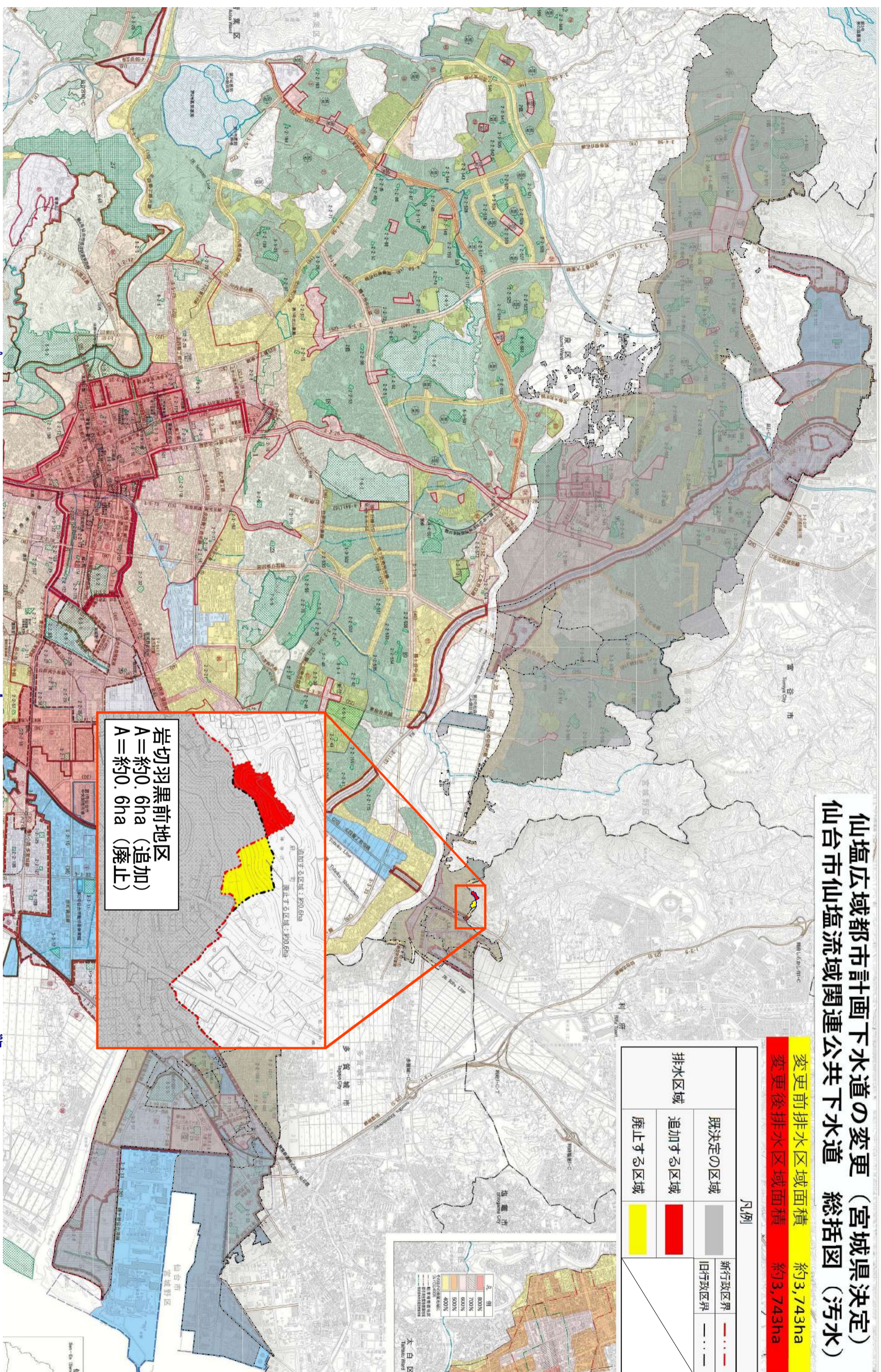
色	用途	面積 (ha)
緑	排水区域	1,002
黄	追加する区域	1,002
赤	廃止する区域	0.6
白	既決定区域	1,002
...

番号	図面名称	縮尺	図面番号
2	総括図（雨水）	A0 500/10,000 A1 500/5,000	2/5

仙塩広域都市計画下水道の変更（宮城県決定）
 仙台市仙塩流域関連公共下水道 総括図（汚水）

変更前排水区域面積 約3,743ha
 変更後排水区域面積 約3,743ha

凡例			
排水区域	既決定の区域	新行政区界	—
	追加する区域	旧行政区界	- - -
	廃止する区域		



岩切羽黒前地区
 追加
 A=約0.6ha (追加)
 A=約0.6ha (廃止)

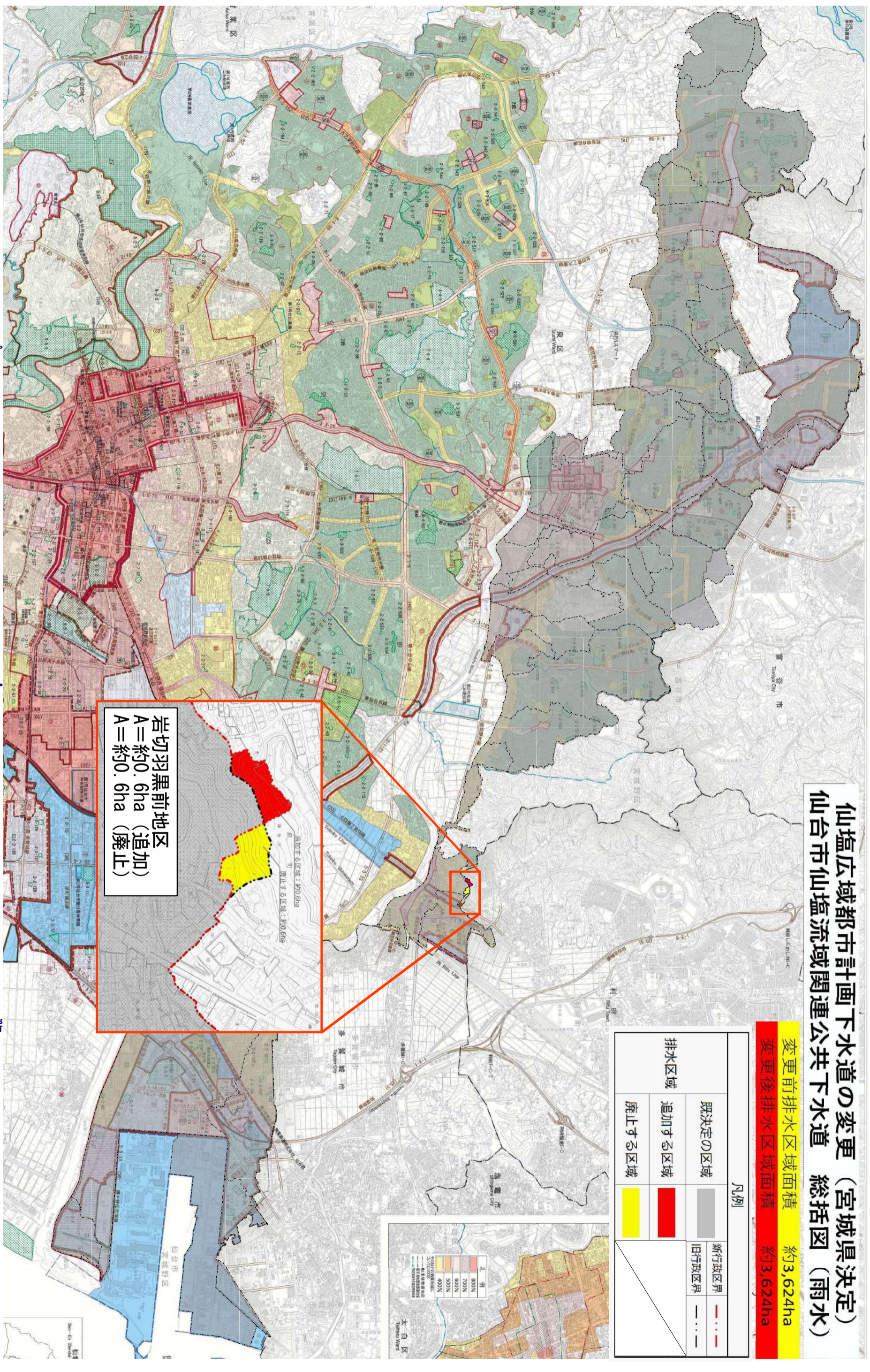
縮尺 A1:1/25,000 A3:1/50,000

SCA 21 5000

仙塩広域都市計画下水道の変更（宮城県決定）
 仙台市仙塩流域関連公共下水道 総括図（雨水）

変更前排水区域面積 約3,624ha
 変更後排水区域面積 約3,624ha

凡例			
排水区域	既決定の区域	新行政区界	— · — · —
	追加する区域	旧行政区界	— · — · —
	廃止する区域		



追加する区域：約0.6ha
 廃止する区域：約0.6ha

岩切羽黒前地区
 A≈約0.6ha（追加）
 A≈約0.6ha（廃止）

仙南広域都市計画道路の変更について

根拠条文：都市計画法第21条第2項において準用する

同法第18条第1項

都市計画案：別紙のとおり

仙南広域都市計画道路の変更（宮城県決定）

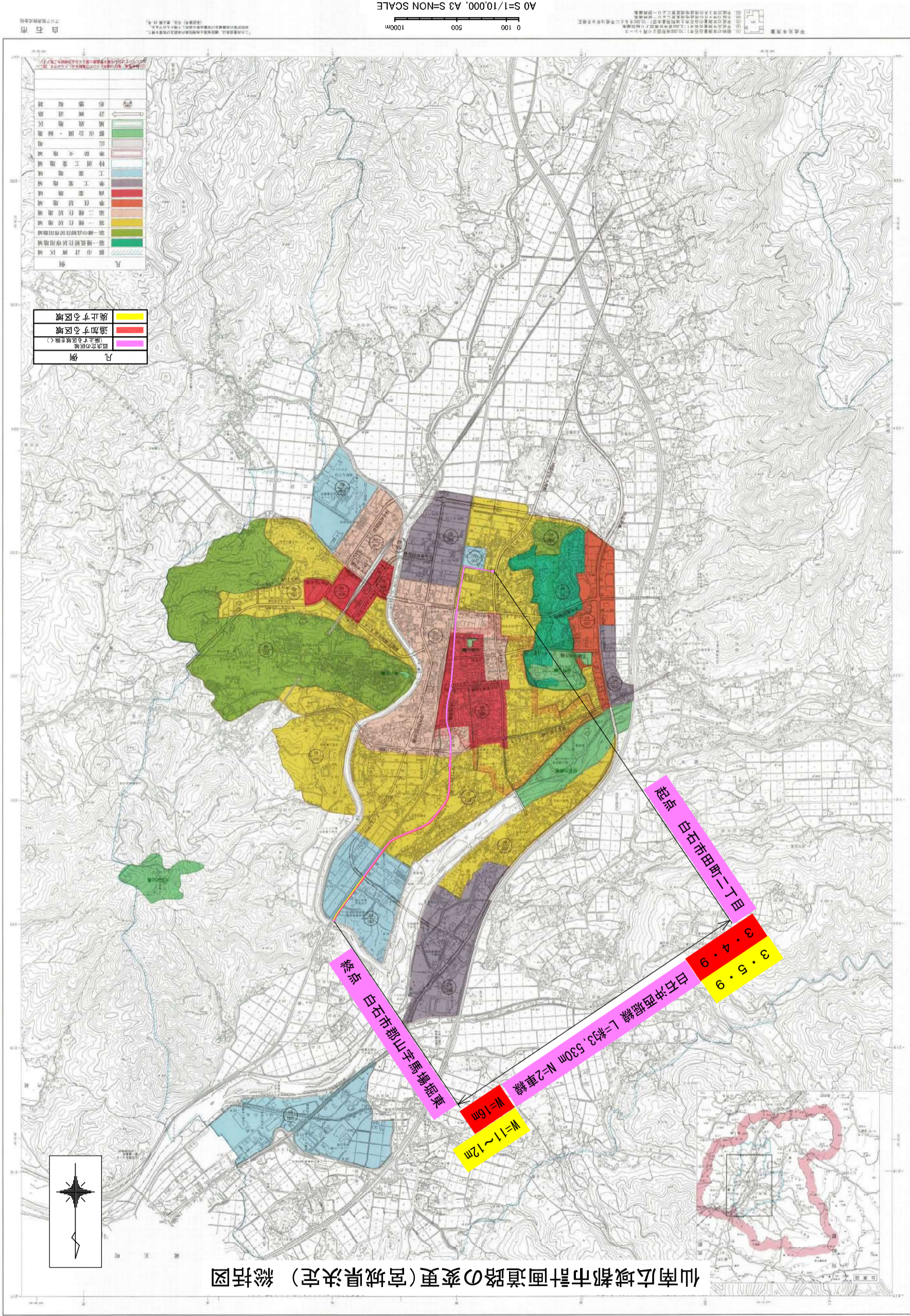
1. 都市計画道路中 3・5・9号白石沖西堀線を 3・4・9号白石沖西堀線に名称を改め、次のように変更する。

種別	名称		位置			区域	構造				備考
	番号	路線名	起点	終点	主な経過地	延長	構造形式	車線の数	幅員	地表式の区間における鉄道等との交差の構造	
幹線街路	3・4・9	白石沖西堀線	白石市田町二丁目	白石市郡山字馬場堀東	白石市字祢宜内	約 3,530m	地表面式	2車線	16m	幹線街路と平面交差 5箇所 幹線街路と立体交差 1箇所	名称の変更 区域の変更 幅員の変更

「区域および構造は計画図表示のとおり」

理由

現在の沿道開発状況や社会情勢変化に合わせた白石市の都市計画道路網の形成と機能強化を図るため都市計画道路の変更を行うものである。



仙南広域都市計画道路の変更(宮城県決定) 総括図