

第208回宮城県都市計画審議会

参 考 資 料

○議案第2397号	仙塩広域都市計画区域の変更……………	1
○議案第2398号	仙塩広域都市計画区域 整備、開発及び保全の方針の変更について……………	3
○議案第2399号	仙塩広域都市計画区域区分の変更について……………	5
○議案第2400号	仙塩広域都市計画道路の変更について……………	9
○議案第2401号	仙塩広域都市計画下水道の変更について……………	16
○議案第2402号	仙南広域都市計画道路の変更について……………	18

令和6年3月

宮城県都市計画審議会

○第208回都市計画審議会の議案について

- ・仙塩広域都市計画区域に係る議案は下記の1～3（議案第 2397～9 号）
- ・これまでの都市計画審議会での報告は下記のとおり

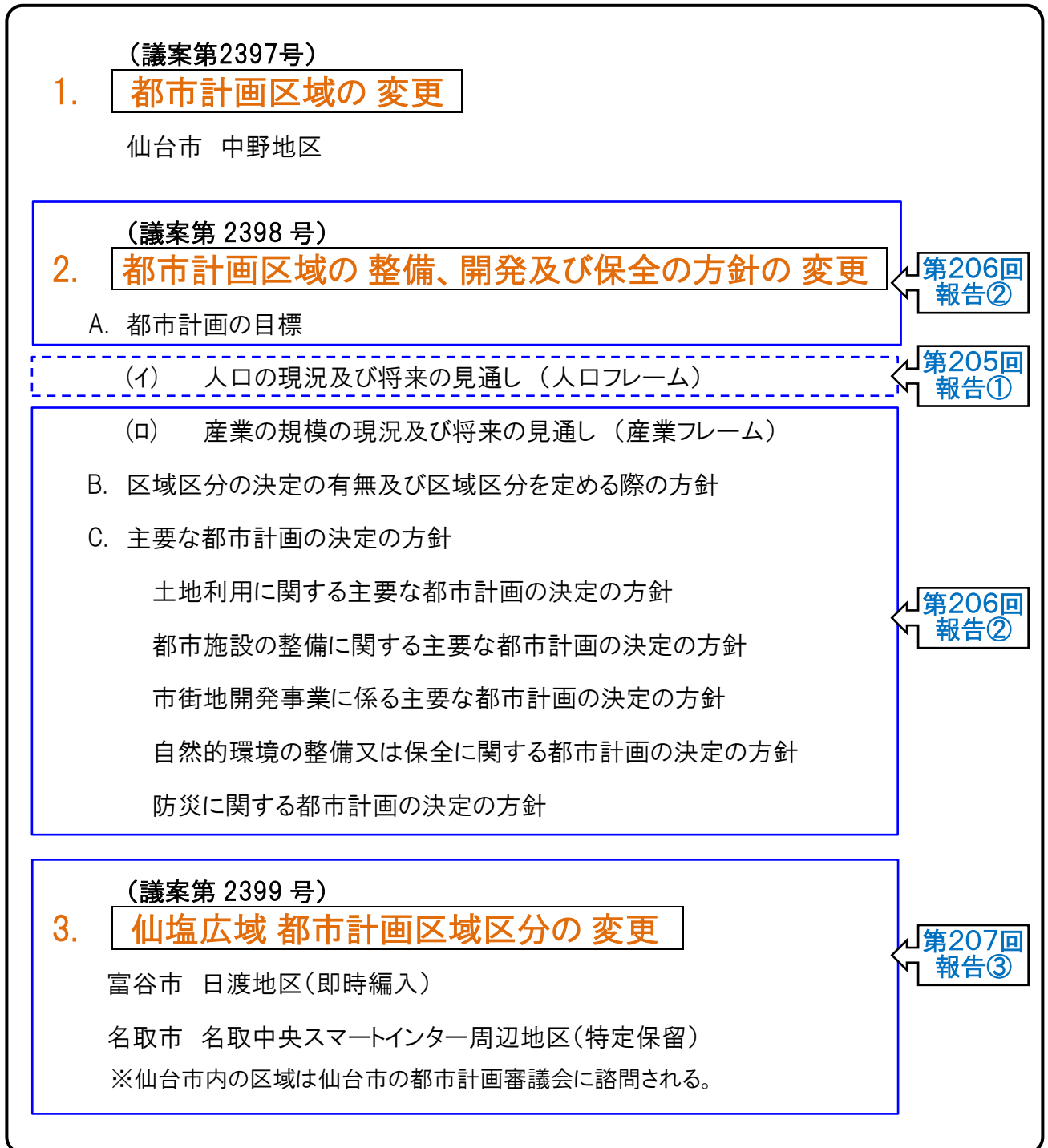


図 1 都市計画審議会の議案と報告

■ 仙塩広域都市計画区域の変更

【仙台市 中野地区】



■ 仙塩広域都市計画区域の整備、開発及び保全の方針の変更

○見直しの区域について

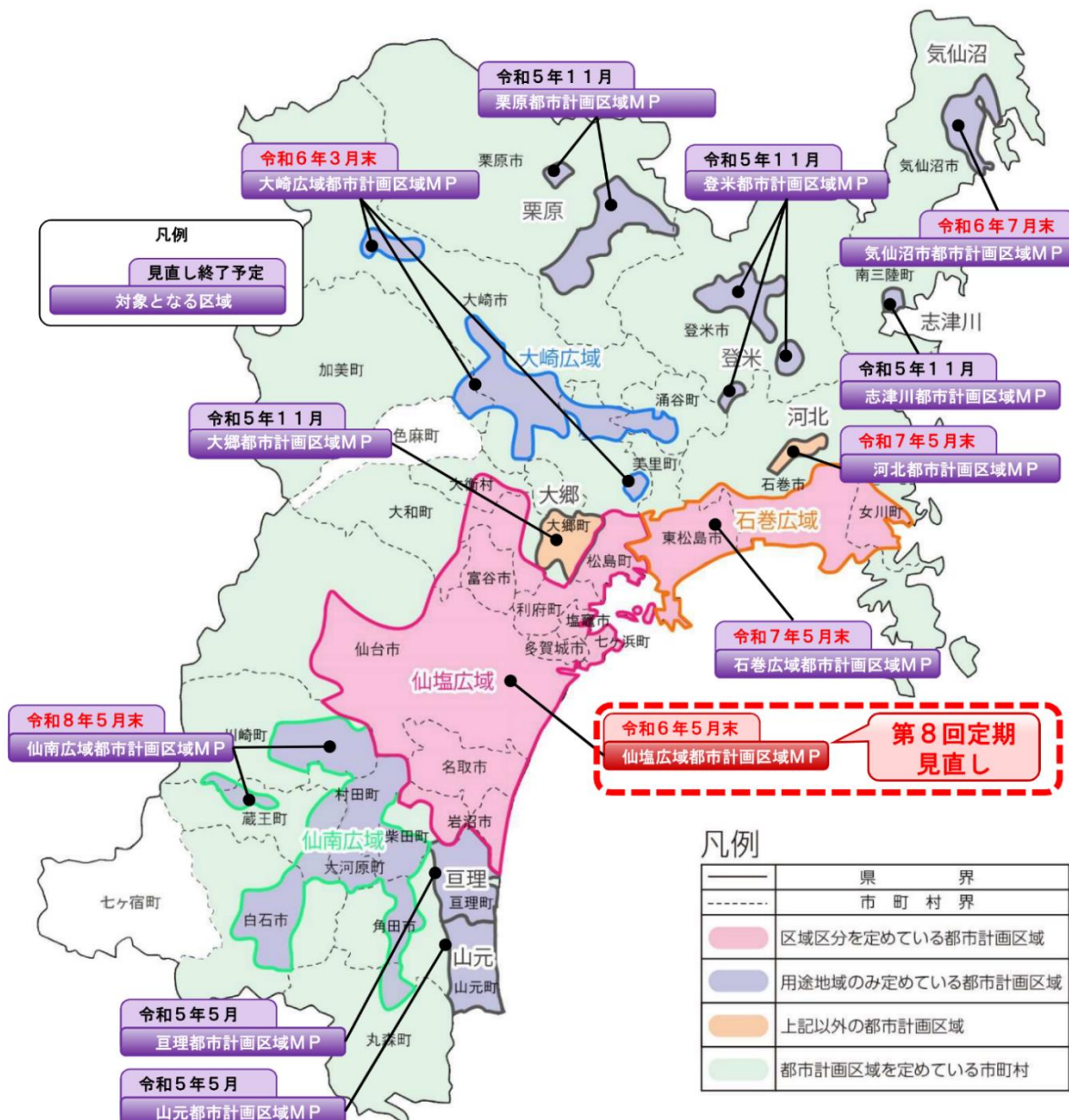


図1 見直しの地区

- | | |
|-------------|------------|
| ①仙塩広域都市計画区域 | ※令和6年見直し予定 |
| ②石巻広域都市計画区域 | ※令和7年見直し予定 |
| ③河北都市計画区域 | ※令和7年見直し予定 |
| ④大崎広域都市計画区域 | ※令和6年見直し |
| ⑤栗原都市計画区域 | |
| ⑥登米都市計画区域 | |
| ⑦気仙沼都市計画区域 | ※令和6年見直し予定 |
| ⑧志津川都市計画区域 | |
| ⑨仙南広域都市計画区域 | ※令和8年見直し予定 |
| ⑩巨理都市計画区域 | |
| ⑪山元都市計画区域 | |
| ⑫大郷都市計画区域 | |

〇見直しのスケジュールについて

(1) 全体スケジュール

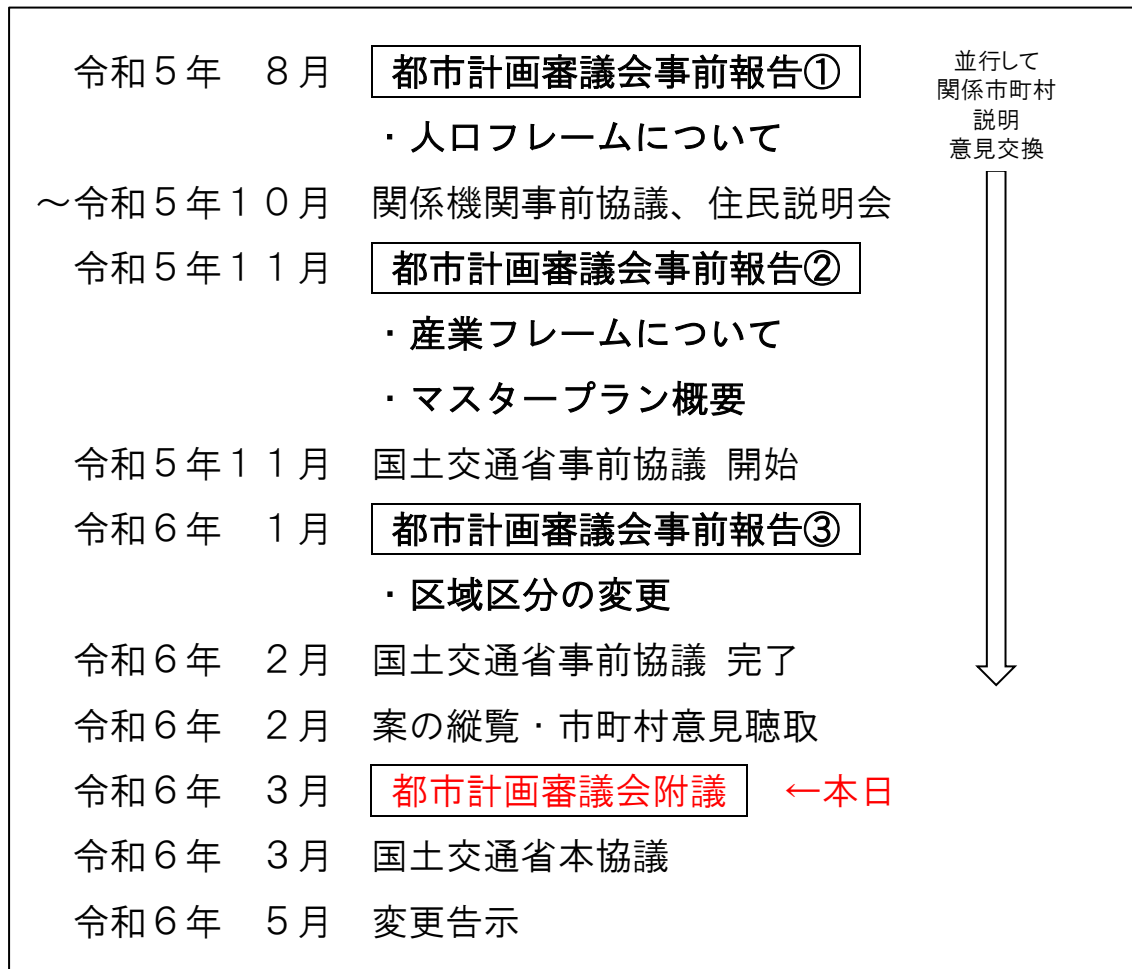
前回の見直しより、3年後の令和3年より基礎調査を開始。

H27年度	H28年度	H29年度	H30年度	R1年度	R2年度	R3年度	R4年度	R5年度	R6年度
第7回定期見直し			マスター プラン 策定			第8回定期見直し			マスター プラン 策定
将来構 想検討	市町村 調整	法定図 書作成		現況 調査	将来構 想検討	法定図 書作成			

図2 全体スケジュール

(2) 今年度の見直しスケジュール

2年間の基礎調査等を行い、3年目は関係期間との協議や住民説明会などを経て、都市計画審議会、国との本協議後の令和6年5月に変更告示の予定となっている。



○議案と決定権者について

■ 都市計画審議会への諮問事項

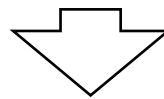
都市計画審議会へ諮問する事項は以下の①～③。

都市計画は、**市町村**、**指定都市**、**県**で定めるものがあり、今回諮問する都市計画についての決定権者は以下のとおり。

	宮城県 県	仙台市 指定都市
① 仙塩広域都市計画区域の変更 議案第2397号	○	—
② 仙塩広域都市計画区域の整備、開発及び保全の方針の変更 議案第2398号	○	—
③ 仙塩広域都市計画区域区分の変更 議案第2399号	○ 仙台市以外	○ [※] 仙台市内

※87条の2(指定都市の特例)により、指定都市内の区域区分の変更は指定都市となる。

図 2 都市計画審議会の議案と決定権者



仙台市内の区域区分の変更については、
仙台市の都市計画審議会に諮問される。
(令和6年3月27日)

仙台市内の区域区分の変更については参考として報告を行う。

仙塩広域都市計画区域区分の変更

特定保留(参考)	
市町村名	仙台市
地区名	泉中央西
面積	21.4ha
土地利用	住居・商業系

C

逆線引き(参考)	
市町村名	仙台市
地区名	七北田
面積	8.3ha
土地利用	河川

H

特定保留(参考)	
市町村名	仙台市
地区名	芋沢字権現森山
面積	7.9ha
土地利用	工業系

D

逆線引き(参考)	
市町村名	仙台市
地区名	栗生
面積	15.1ha
土地利用	森林

I

特定保留(参考)	
市町村名	仙台市
地区名	愛子東
面積	24.3ha
土地利用	住居・工業・商業系

E

特定保留(参考)	
市町村名	仙台市
地区名	上愛子樋田
面積	4.8ha
土地利用	住居系

F

逆線引き(参考)	
市町村名	仙台市
地区名	郷六
面積	4.6ha
土地利用	緑地

J

逆線引き(参考)	
市町村名	仙台市
地区名	八木山弥生町
面積	0.7ha
土地利用	緑地

K

逆線引き(参考)	
市町村名	仙台市
地区名	東原
面積	1.9ha
土地利用	緑地

L

即時編入	
市町村名	富谷市
地区名	日渡地区
面積	3.5ha
土地利用	工業系

逆線引き(参考)	
市町村名	仙台市
地区名	中山二丁目
面積	0.3ha
土地利用	緑地

逆線引き(参考)	
市町村名	仙台市
地区名	枡江
面積	3.4ha
土地利用	緑地

逆線引き(参考)	
市町村名	仙台市
地区名	燕沢三丁目
面積	0.9ha
土地利用	緑地

逆線引き(参考)	
市町村名	仙台市
地区名	蒲生
面積	4.8ha
土地利用	海岸

即時編入(参考)	
市町村名	仙台市
地区名	中野
面積	5.4ha
土地利用	工業系

特定保留(参考)	
市町村名	仙台市
地区名	荒井駅北
面積	18.5ha
土地利用	住居・商業系

即時編入(参考)	
市町村名	仙台市
地区名	柳生前原南
面積	0.1ha
土地利用	工業系

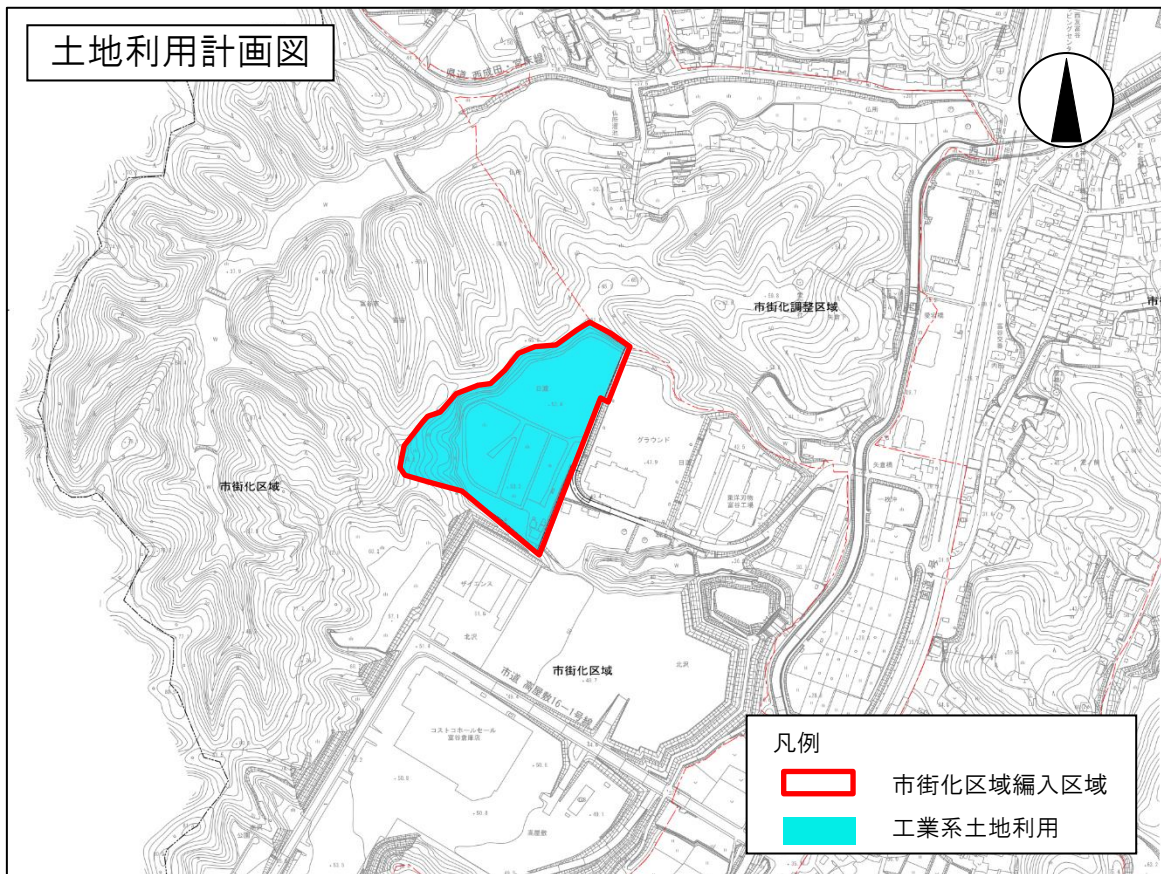
特定保留	
市町村名	名取市
地区名	名取中央 スマートインター周辺
面積	54.1ha
土地利用	住宅・工業・商業系

凡例	
	即時編入
	特定保留
	逆線引き

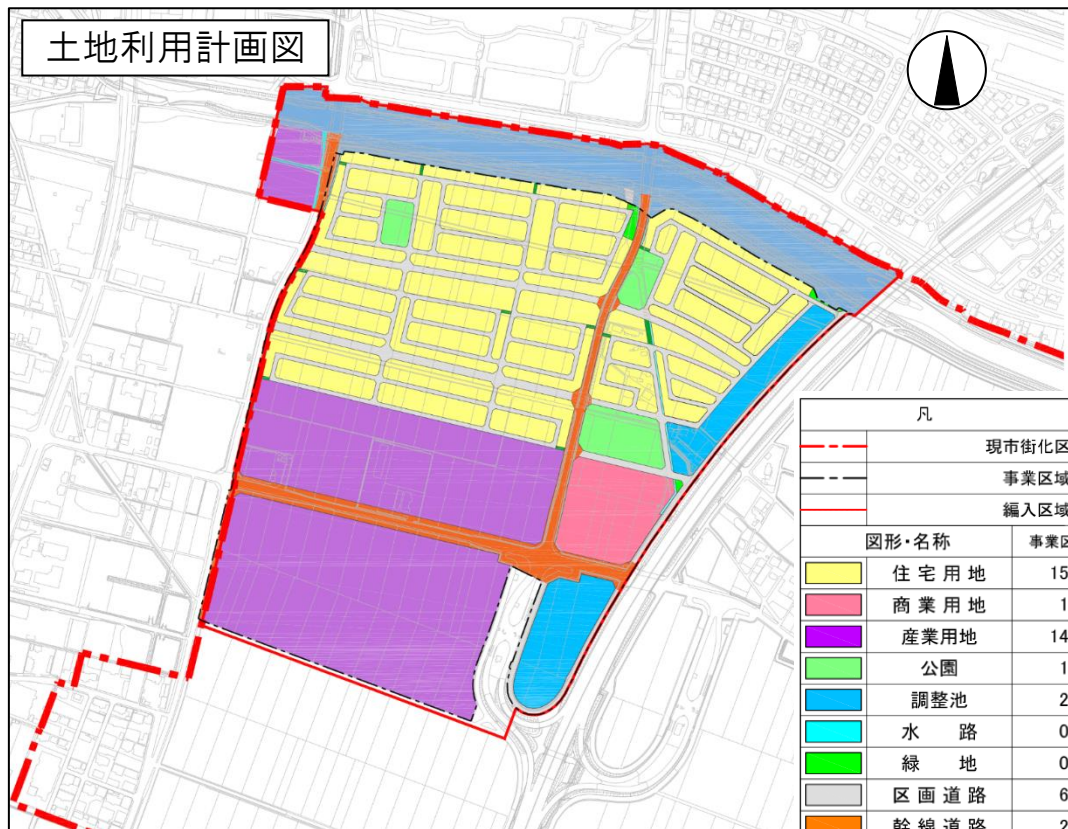
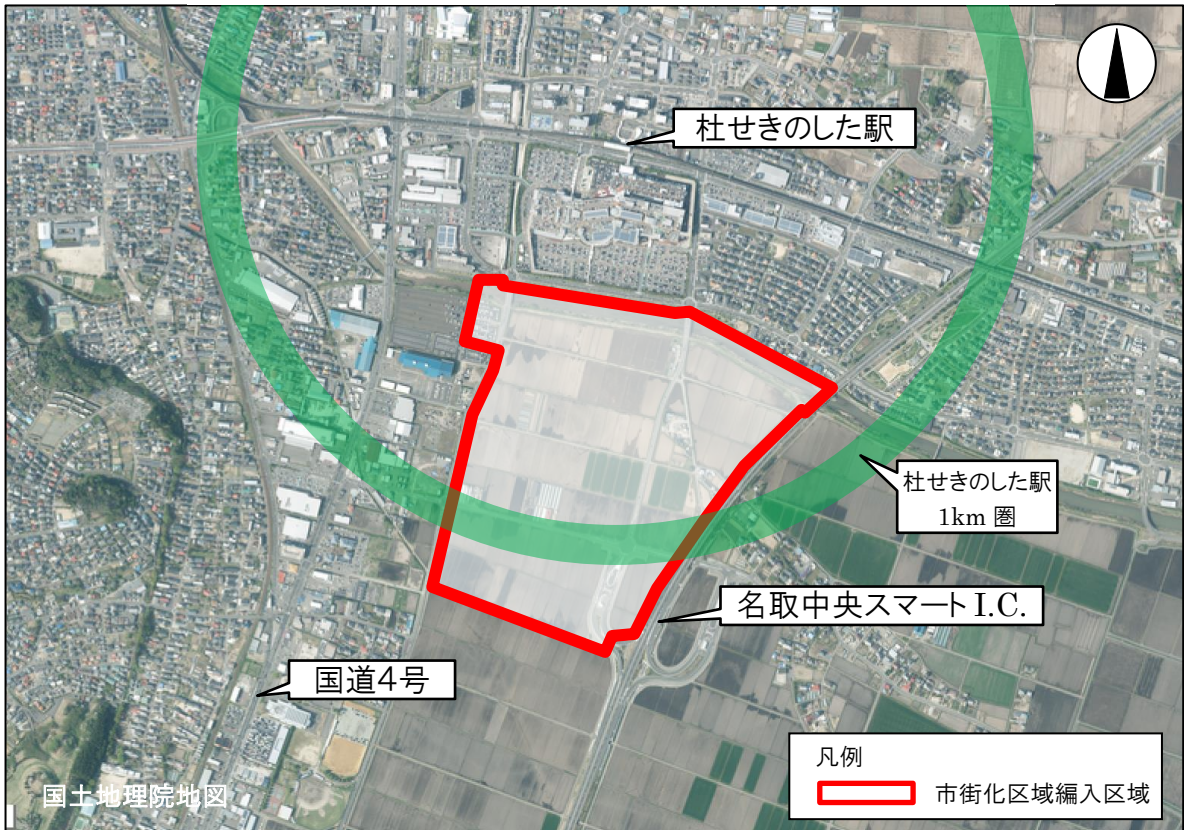
総括図

■ 仙塩広域都市計画区域区分の変更

【富谷市 日渡地区】即時編入（宮城県決定）



【名取市 名取中央スマートインター周辺地区】特定保留（宮城県決定）



凡 例		
	現市街化区域	
	事業区域	
	編入区域	
図形・名称	事業区域	編入区域
	住宅用地	15.3ha
	商業用地	1.8ha
	産業用地	14.8ha
	公園	1.4ha
	調整池	2.7ha
	水路	0.1ha
	緑地	0.1ha
	区画道路	6.2ha
	幹線道路	2.8ha
	歩行者専用道路	0.1ha
	河川用地	6.6ha
合 計	45.3ha	54.1ha