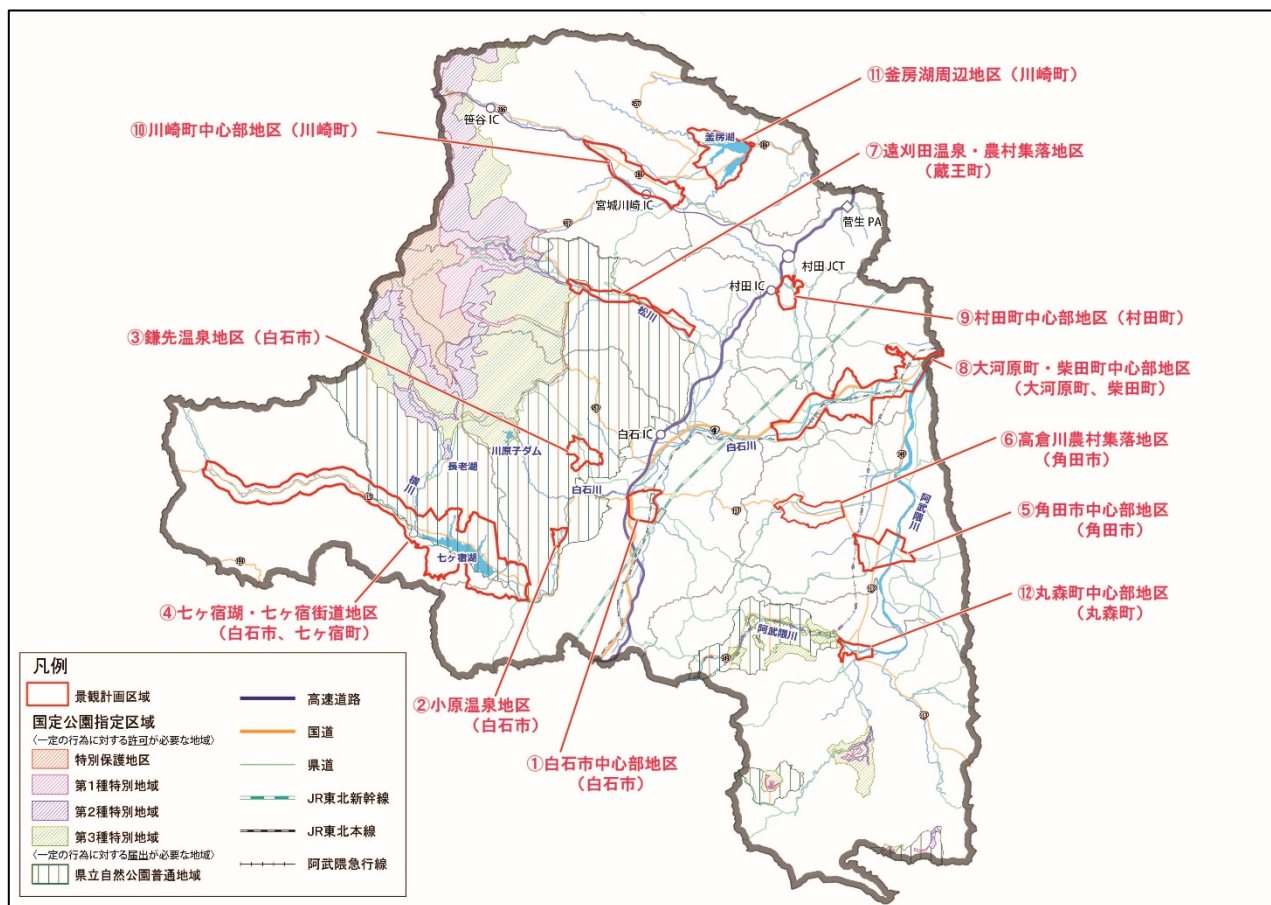


第1章 手続きに関する解説

1 届出が必要な区域

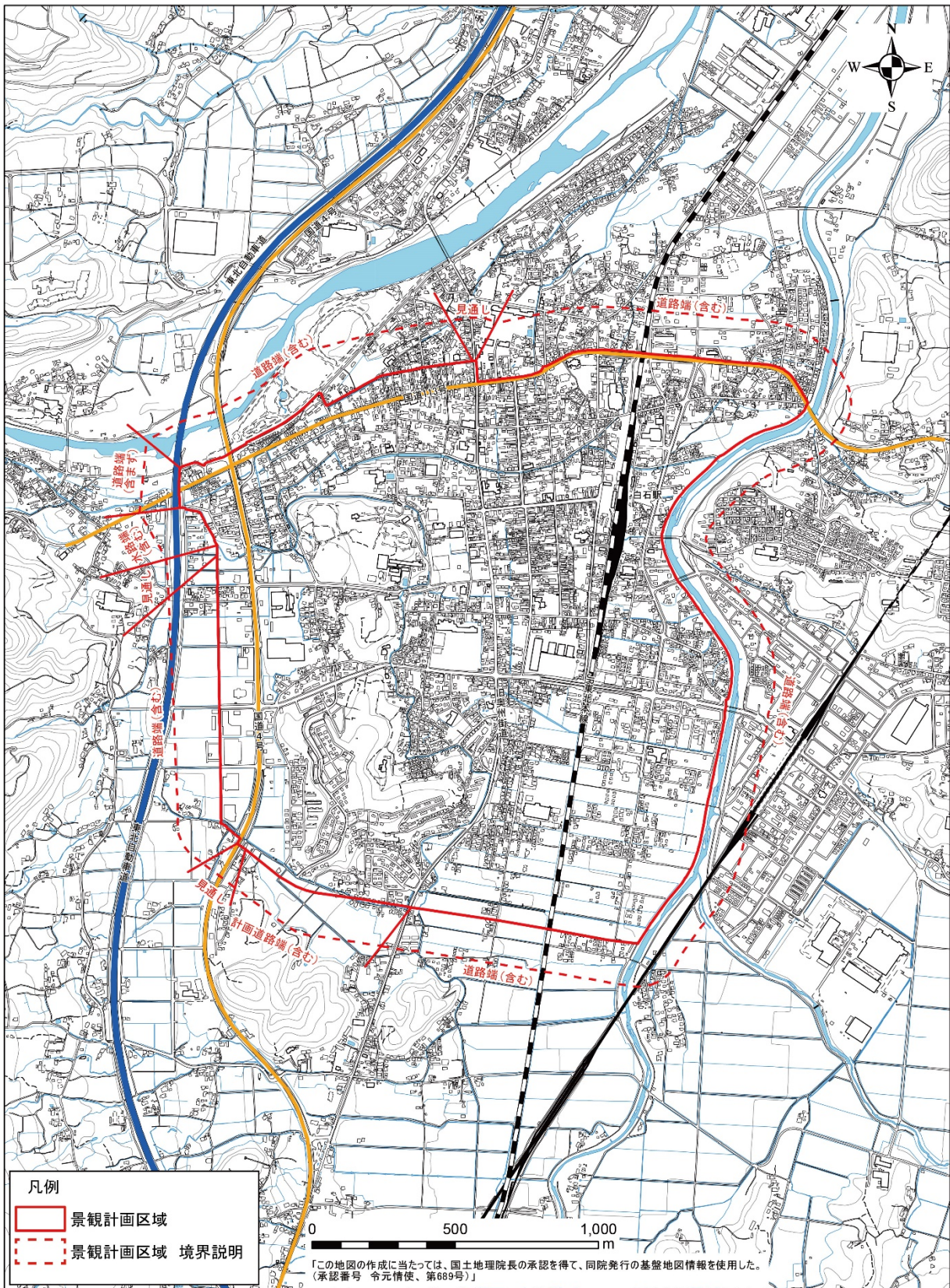
仙南景観計画に基づき、一定規模以上の建築物の建築等や開発行為などを行う場合に届出が必要な区域は、以下に示す2市7町の12地区の区域です。区域境界の拡大図は別添を参照してください。

仙南地域広域景観計画区域					
地区番号	地区名	市町	地区番号	地区名	市町
1	白石市中心部地区	白石市	7	遠刈田温泉・農村集落地区	蔵王町
2	小原温泉地区		8	大河原町・柴田町中心部地区	大河原町 柴田町
3	鎌先温泉地区		9	村田町中心部地区	村田町
4	七ヶ宿湖・七ヶ宿街道地区	白石市 七ヶ宿町	10	川崎町中心部地区	川崎町
5	角田市中心部地区	角田市	11	釜房湖周辺地区	
6	高倉川農村集落地区		12	丸森町中心部地区	丸森町

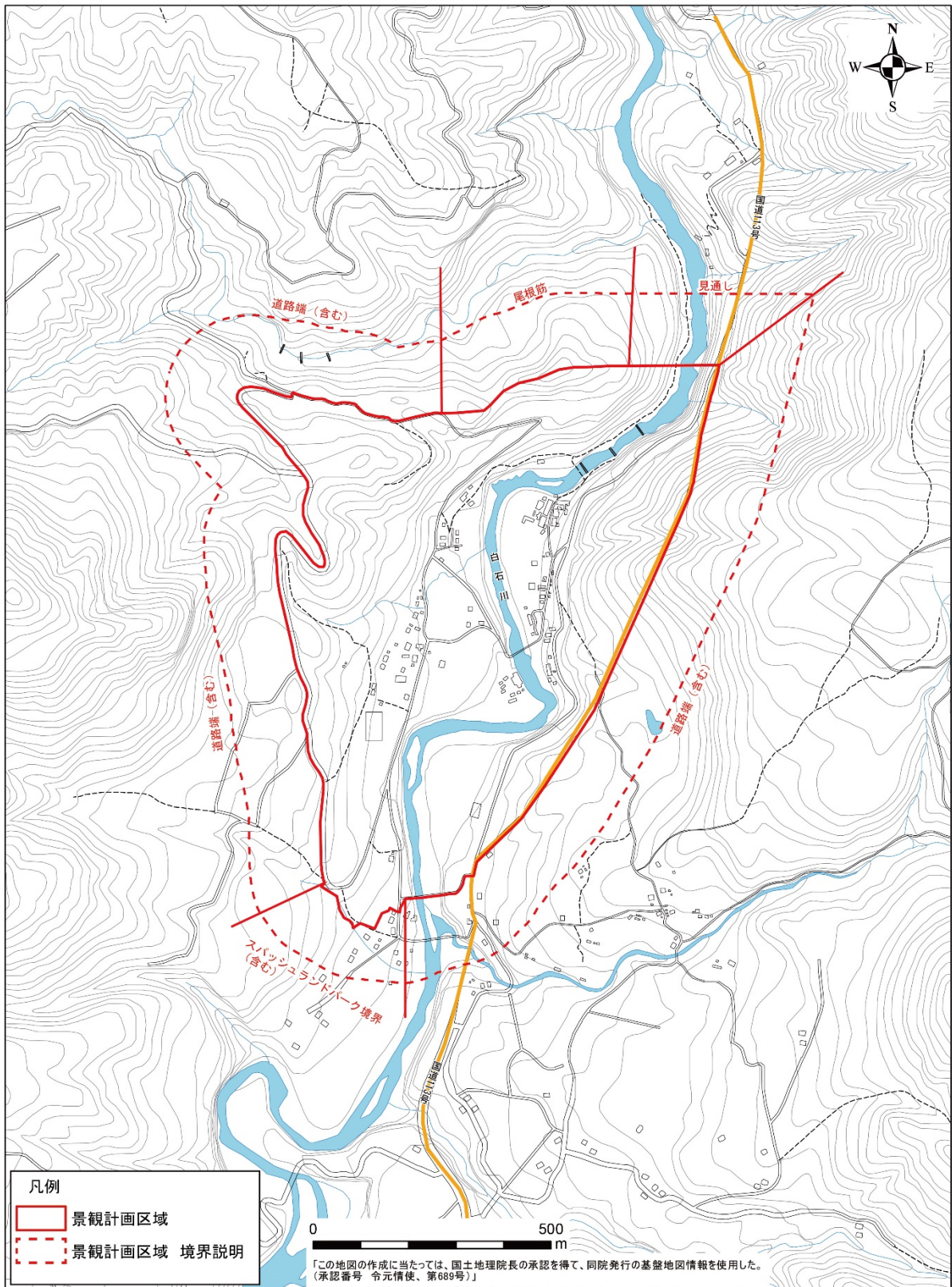


▲景観計画区域の位置図

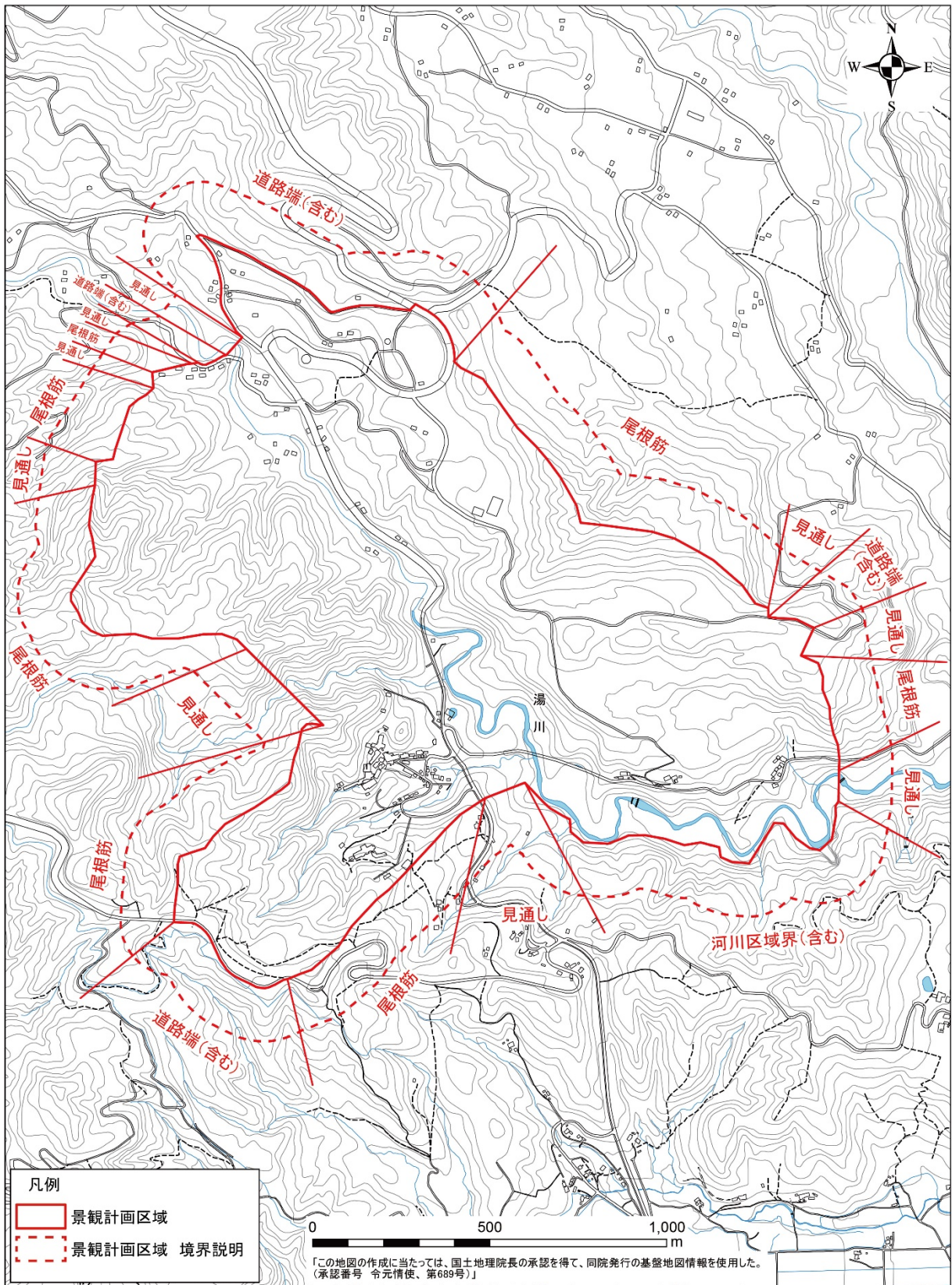
1. 白石市中心部地区（白石市）



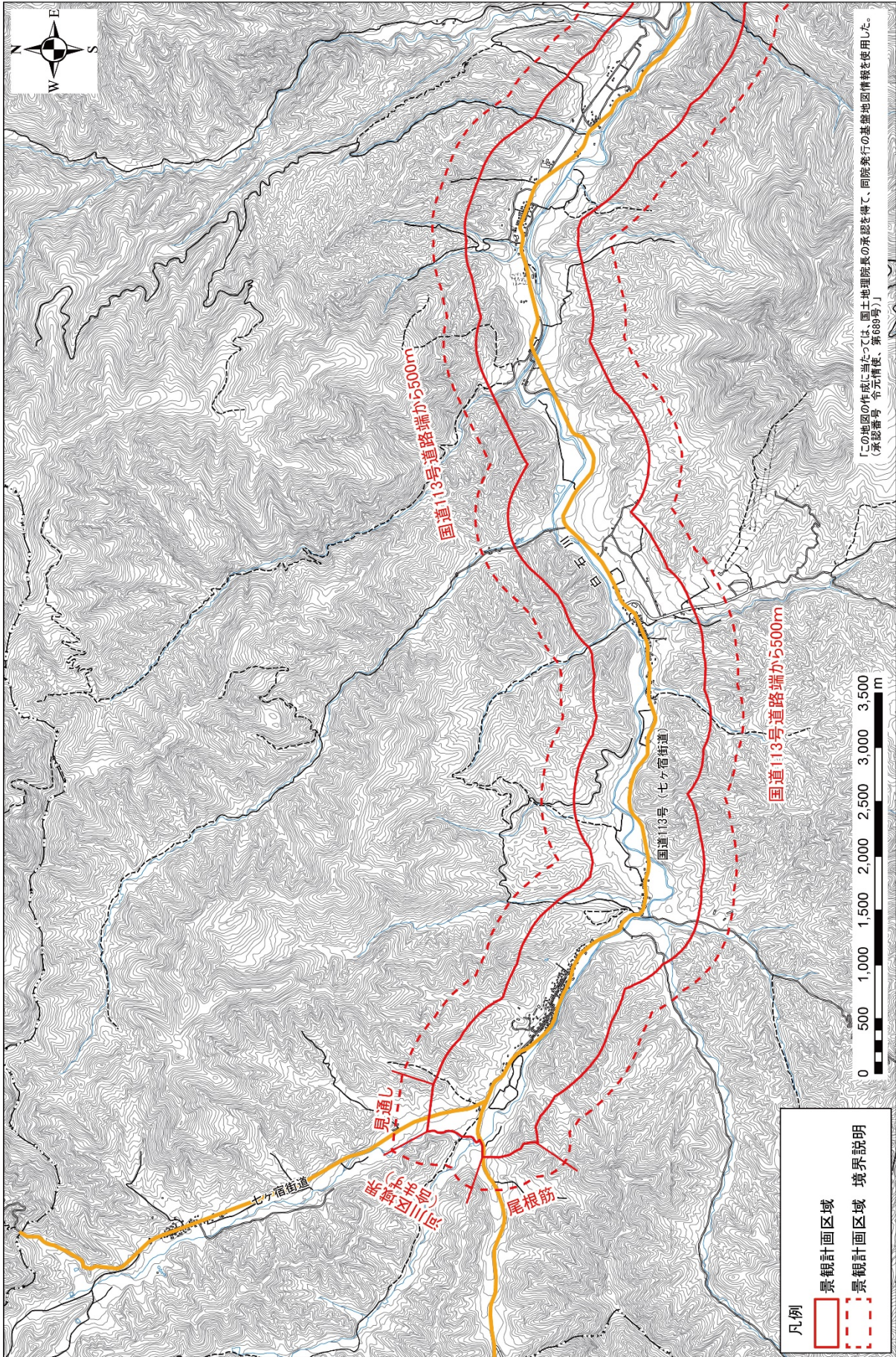
2. 小原温泉地区（白石市）

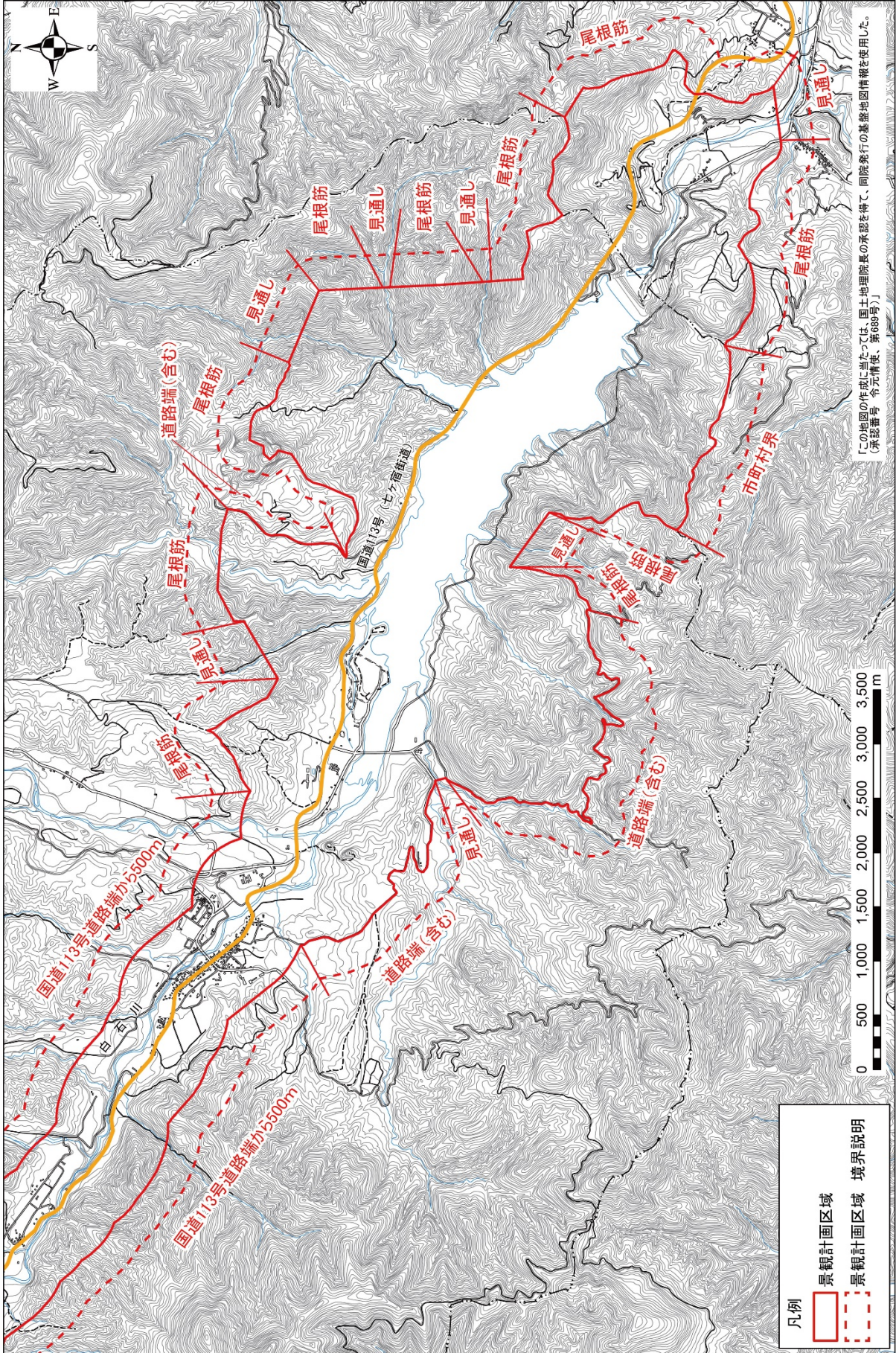


3. 鎌先温泉地区（白石市）



4. 七ヶ宿湖・七ヶ宿街道地区（白石市・七ヶ宿町）





「この地図の作成に当たっては、国土地理院基の承認を得て、同院発行の基礎地図情報を使用した。
(承認番号 平元情使、第689号)」