

洋糸波

登録番号: 黒原5586(85.3)
 生年月日: 平成23年3月23日
 産地: 栗原市花山
 繁殖者: 村山悟氏



血統

茂洋

〔宮城・石巻〕
 黒原4257(84.1)
 黒高2042(85.0)

茂勝

〔宮城・栗原〕
 黒原2012(82.5)
 黒高989

茂重波

〔兵庫・美方〕
 ひでかつ
 〔宮城・栗原〕

茂金波

〔兵庫・美方〕

茂重波
 〔兵庫・美方〕

こざさ

〔島根・仁多〕
 黒原741541(80.3)

糸晴波

〔島根・雲南〕

第7糸桜

〔島根・仁多〕

あわたに1

〔島根・仁多〕

糸花

〔島根・飯石〕

きくつる

〔宮城・栗原〕
 黒 2097243
 (81.0)

茂糸波

〔宮城・登米〕
 黒原1627(81.3)

茂重波

〔兵庫・美方〕

茂金波

〔兵庫・美方〕

ひらまさ6

〔島根・出雲〕

第7糸桜

〔島根・仁多〕

きくふくつる15

〔岩手・一関〕
 黒 2018570
 (79.4)

北国7の8

〔島根・大田〕

第7糸桜

〔島根・仁多〕

きくふくつる

〔岩手・一関〕

紋次郎

〔兵庫・美方〕

体重: 626kg

体高: 154cm

体長: 185cm

胸囲: 209cm

胸深: 80cm

(平成28年12月現在)

◎ 美点

発育, 資質, 体伸

● 欠点

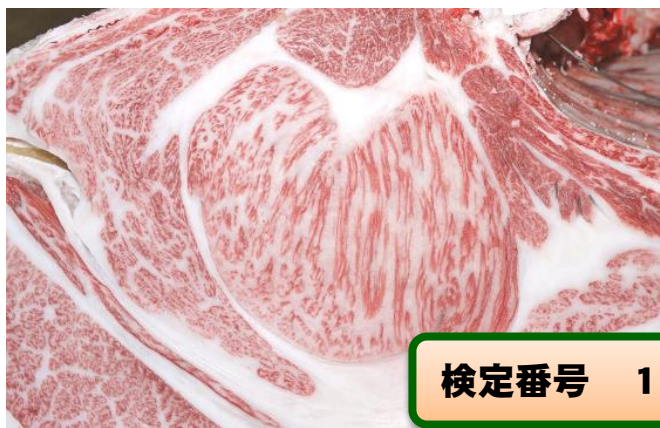
肩後, 肘後, 体下線

●現場後代検定枝肉成績

(去勢：9頭，雌：7頭，計16頭)

No.	性	母方血統 母父	母母父	肥育地	出荷 月齡	枝肉 重量	ロース芯 面積	バラ厚	脂肪交雜 基準値	BMS No.	格付
1	去勢	福桜(宮崎)	飛騨白清	角田市	29.9	609.0	106	10.1	5.00	12	A5
2	去勢	景東	福栄	登米市	30.6	564.5	74	8.6	5.00	12	A5
3	去勢	百合茂	安福久	栗原市	30.8	595.0	84	9.7	5.00	12	A5
4	去勢	勝忠平	第5隼福	角田市	25.9	509.0	75	9.2	3.00	10	A5
5	去勢	藤平茂(事業団)	紋次郎	川崎町	29.8	532.0	69	9.2	2.67	9	A5
6	去勢	勝緑	平茂勝	角田市	30.0	513.0	59	9.6	2.00	7	A4
7	去勢	百合茂	北国7の8	角田市	30.4	515.0	64	8.7	2.00	7	A4
8	去勢	安系福	平茂勝	川崎町	30.7	564.5	64	8.2	1.67	6	A4
9	去勢	奥北茂	第2波茂	登米市	30.9	475.0	54	7.9	1.33	5	A3
10	雌	茂勝	糸福(大分)	川崎町	30.2	495.0	70	8.8	4.00	11	A5
11	雌	安福久	百合茂	栗原市	31.0	419.5	79	7.5	4.00	11	A5
12	雌	金幸	神高福	大崎市	29.1	522.0	85	8.9	3.00	10	A5
13	雌	安茂勝	福栄	川崎町	30.1	497.5	84	9.7	3.00	10	A5
14	雌	安福久	金幸	栗原市	30.7	421.0	60	8.0	3.00	10	A5
15	雌	平茂勝	紋次郎	栗原市	30.0	499.0	69	9.4	2.67	9	A5
16	雌	北仁	奥茂	川崎町	27.4	439.0	82	8.5	2.33	8	A5
去勢平均					29.9	541.9	72.1	9.0	3.1	8.9	
雌平均					29.8	470.4	75.6	8.7	3.1	9.9	
全体平均					29.8	510.6	73.6	8.9	3.1	9.3	
全国平均(H28年度広域後代)					29.2±1.8	456.2±58.7	56.7±9.0	7.7±0.9	—	6.0±2.1	

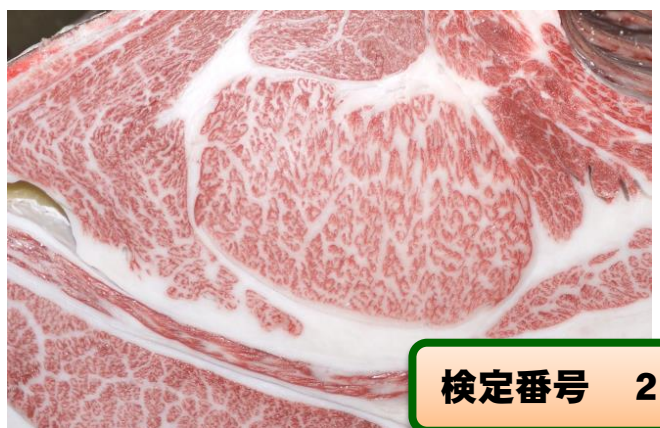
●現場後代検定調査牛



検定番号 1



検定番号 3



検定番号 2



検定番号 10