

# 洋系波 枝肉成績一覽

令和5年8月までの出荷分を掲載しました  
宮城県畜産試験場Webpageでも公表しておりますので、御覧下さい。

<https://www.pref.miyagi.jp/soshiki/tikusans/sire-info.html>

2023/9/4 作成

宮城県畜産試験場

宮城畜試
No.5-2-6
肉牛資料

	頭数	枝肉重量	ロース芯面積	バラの厚さ	皮下脂肪厚	BMS No.	等級	頭数	比率	上物率
去勢	701	568.2	78.1	9.1	2.5	9.0	A 5	622	76.2%	97.4%
雌	115	454.9	71.3	8.4	2.5	8.6	A 4	169	20.7%	
全体	816	552.2	77.1	9.0	2.5	9.0	B 5	0	0.0%	
							B 4	4	0.5%	
							他	21	2.6%	
							計	816		

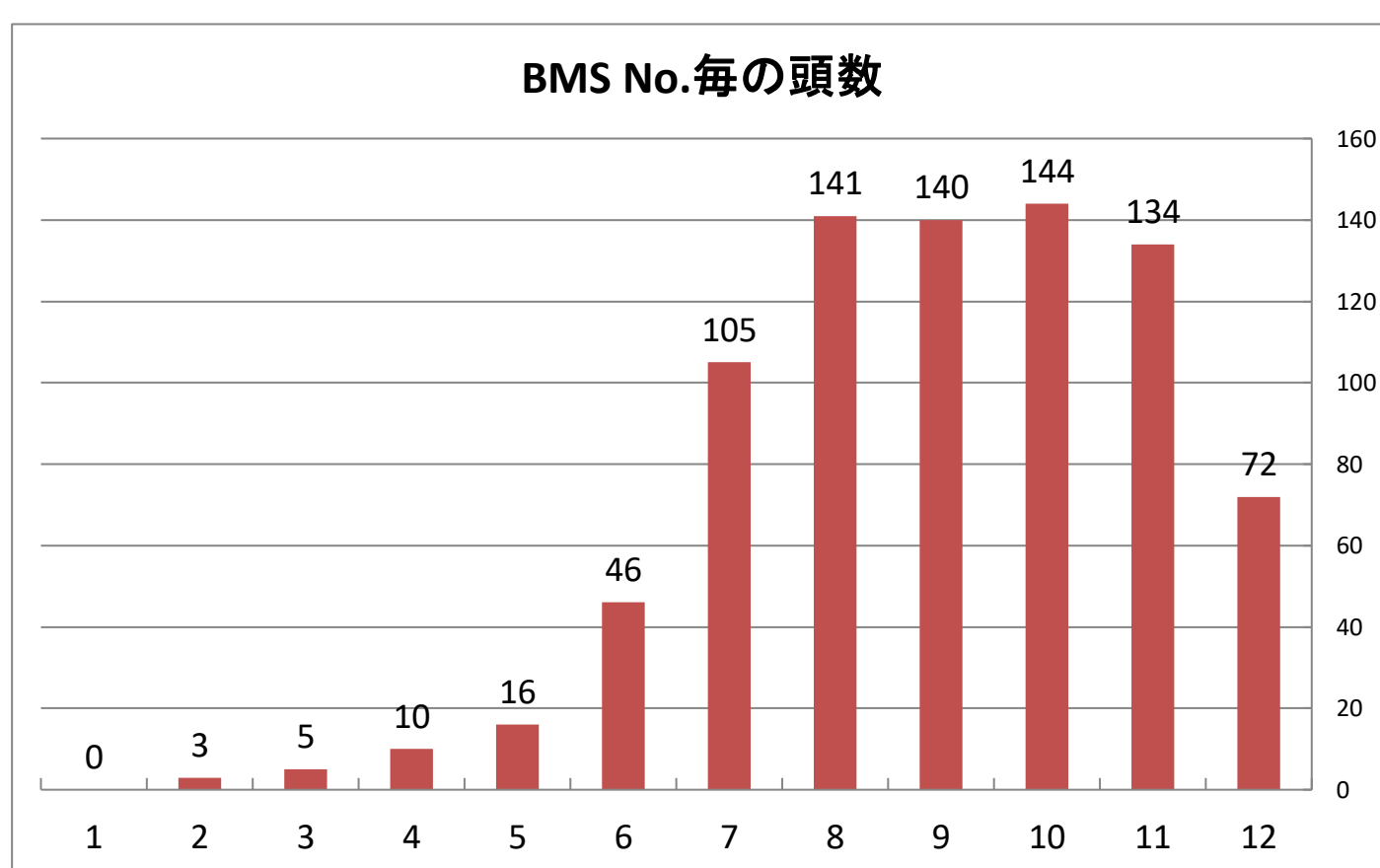
※出荷月齢24ヶ月齢未満、40ヶ月齢以上、枝肉重量が去勢350kg未満、雌300kg未満のデータは、除いています。

No.	販売日	出荷月齢	性別頭数	母の父	母方祖父	枝肉重量	ロース芯面積	バラの厚さ	皮下脂肪厚	BMS No.	等級上物率%	産地	肥育地	出荷先
1	H30	29.8	1頭			416.5	64.0	7.4	2.3	7.0	100.0%			
2~89	R2	30.0	88頭			564.8	78.2	9.2	2.7	8.8	100.0%			
90~482	R3	30.6	393頭			550.3	76.1	9.0	2.5	8.9	96.9%			
483~751	R4	30.8	269頭			549.0	77.7	9.0	2.5	9.1	97.0%			
752	R5.1.6	31.4	去勢	美国桜	百合茂	470.0	60	8.9	2.1	10	A5	涌谷町	石巻市	東京
753	R5.1.11	31.4	去勢	安福久	平茂晴	495.0	93	8.0	1.7	12	A5	大崎市	大崎市	仙台
754	R5.1.11	31.4	去勢	安福久	茂洋	581.5	89	8.7	1.5	11	A5	栗原市	石巻市	仙台
755	R5.1.25	31.4	去勢	光平照	茂洋	610.0	86	8.7	3.0	9	A5	石巻市	石巻市	東京
756	R5.1.25	31.4	去勢	勝忠平	安糸晴	648.0	76	10.4	3.3	12	A5	色麻町	石巻市	東京
757	R5.2.7	31.4	去勢	安福久	百合茂	575.5	75	8.6	2.4	8	A5	大崎市	大崎市	仙台
758	R5.2.8	31.4	去勢	勝早桜5	安福久	603.5	106	9.6	2.7	12	A5	大崎市	大崎市	仙台
759	R5.2.8	31.4	去勢	百合茂	安福久	619.5	68	9.6	3.7	10	A5	大崎市	大崎市	仙台
760	R5.2.21	31.4	去勢	華春福	百合茂	676.5	88	9.7	3.5	9	A5	仙台市	蔵王町	仙台
761	R5.2.24	31.4	雌	安福久	百合茂	419.0	54	7.3	1.7	7	A4	丸森町	蔵王町	東京
762	R5.3.3	31.4	去勢	喜亀忠	華春福	580.0	67	8.9	2.7	8	A5	仙台市	大崎市	東京
763	R5.3.7	31.4	去勢	美国桜	安福久	646.5	90	11.0	1.4	11	A5	大崎市	大崎市	仙台
764	R5.3.8	31.4	去勢	美国桜	百合茂	722.5	110	11.2	2.8	12	A5	栗原市	大崎市	仙台
765	R5.3.15	31.4	去勢	華春福	百合茂	710.0	75	10.5	2.8	12	A5	石巻市	蔵王町	仙台
766	R5.3.22	31.4	去勢	喜亀忠	華春福	627.0	91	10.4	1.6	9	A5	涌谷町	村田町	仙台
767	R5.3.22	31.4	去勢	花久勝	安福久	466.5	77	8.5	1.5	10	A5	栗原市	栗原市	仙台
768	R5.4.4	31.4	去勢	安福久	白清85の3	616.5	61	9.7	2.7	9	A5	角田市	蔵王町	仙台
769	R5.4.7	31.4	去勢	喜亀忠	平茂勝	591.0	78	8.8	2.1	6	A4	仙台市	蔵王町	仙台
770	R5.4.10	31.4	去勢	百合茂	安福久	635.0	67	9.9	2.9	10	A5	栗原市	大崎市	東京
771	R5.4.12	31.4	去勢	安福久	茂糸波	547.0	76	9.2	1.8	9	A5	大崎市	石巻市	東京
772	R5.4.13	31.4	去勢	安平勝	美津神	489.0	65	8.8	2.0	7	A4	仙台市	南三陸町	仙台
773	R5.4.13	31.4	去勢	百合茂	安福久	651.0	80	11.8	2.5	10	A5	大崎市	蔵王町	仙台
774	R5.4.19	31.4	雌	美津勝51	茂勝	427.0	67	7.3	2.8	6	A4	大崎市	石巻市	仙台
775	R5.4.21	31.4	雌	茂洋	勝忠平	385.0	55	7.2	2.9	8	A5	加美町	蔵王町	東京
776	R5.5.10	30.5	去勢	安福久	勝忠平	576.0	94	8.7	2.0	12	A5	栗原市	石巻市	東京
777	R5.5.10	29.5	去勢	茂洋	安茂勝	640.0	71	8.3	3.4	6	A4	大崎市	大崎市	仙台
778	R5.5.10	31.0	去勢	茂洋	勝忠平	568.0	78	9.4	3.2	9	A5	加美町	大崎市	仙台
779	R5.5.10	30.7	去勢	華春福	百合茂	636.5	76	9.4	2.5	9	A5	登米市	蔵王町	仙台
780	R5.5.11	32.0	去勢	百合茂	安福久	609.0	69	9.7	3.3	8	A5	白石市	角田市	東京
781	R5.5.16	30.8	去勢	勝忠平	福之国	598.0	97	10.5	1.9	11	A5	栗原市	川崎町	仙台
782	R5.5.17	31.3	去勢	茂洋	百合茂	513.5	79	9.0	2.4	8	A5	大崎市	大崎市	仙台
783	R5.5.17	31.2	去勢	白清85の3	平茂勝	507.5	58	8.5	1.9	10	A5	涌谷町	村田町	仙台
784	R5.5.19	29.6	去勢	安福久	勝忠平	547.0	91	8.6	1.6	10	A5	登米市	石巻市	東京

No.	販売日	出荷月齢	性別頭数	母の父	母方祖父	枝肉重量	ロース芯面積	バラの厚さ	皮下脂肪厚	BMS No.	等級上物率%	産地	肥育地	出荷先
785	R5.5.23	31.2	去勢	幸紀雄	安福久	556.5	80	9.8	1.9	9	A5	栗原市	大崎市	仙台
786	R5.5.23	29.4	去勢	安福久	白清85の3	531.5	67	8.7	1.9	8	A5	角田市	大崎市	仙台
787	R5.5.26	31.0	去勢	安福久	照美	475.0	70	8.1	2.7	6	A4	栗原市	美里町	東京
788	R5.6.2	26.6	去勢	勝早桜5	茂洋	456.0	69	7.7	1.6	11	A5	登米市	登米市	仙台
789	R5.6.6	28.9	去勢	美国桜	勝洋	588.5	98	10.7	1.3	10	A5	色麻町	川崎町	仙台
790	R5.6.7	29.9	去勢	勝忠平	紋次郎	567.0	83	8.1	2.4	12	A5	大崎市	大崎市	仙台
791	R5.6.14	30.5	去勢	百合茂	安糸福	564.5	78	9.2	2.1	9	A5	栗原市	蔵王町	仙台
792	R5.6.20	31.4	去勢	勝忠平	安福久	594.5	120	10.0	2.1	12	A5	白石市	川崎町	仙台
793	R5.6.20	29.4	去勢	華春福	隆之国	597.5	69	8.8	1.7	6	A4	加美町	大崎市	仙台
794	R5.6.20	31.2	去勢	百合茂	安福165の9	654.5	78	10.0	2.8	9	A5	登米市	川崎町	仙台
795	R5.6.23	27.1	去勢	安福久	第1花国	432.0	48	7.3	3.3	6	A4	加美町	色麻町	東京
796	R5.7.5	31.7	去勢	安茂勝	安福久	600.5	77	9.5	2.3	9	A5	登米市	蔵王町	仙台
797	R5.7.5	28.8	去勢	美国桜	勝忠平	630.5	72	9.5	3.4	7	A4	色麻町	角田市	仙台
798	R5.7.5	30.1	去勢	安福久	平茂勝	636.5	136	11.1	0.6	11	A5	仙台市	大崎市	仙台
799	R5.7.5	26.3	去勢	好平茂	勝忠平	524.0	83	10.2	2.1	9	A5	栗原市	村田町	仙台
800	R5.7.7	28.8	雌	勝洋	安福久	413.0	89	7.5	2.3	11	A5	石巻市	石巻市	東京
801	R5.7.7	28.0	去勢	安福久	百合茂	619.0	97	10.3	1.5	11	A5	加美町	蔵王町	東京
802	R5.7.11	29.8	去勢	美津照重	勝忠平	604.0	74	9.3	2.4	8	A5	登米市	登米市	東京
803	R5.7.14	33.5	去勢	安福久	勝忠平	484.0	65	7.6	1.7	9	A5	栗原市	大崎市	東京
804	R5.7.18	28.9	去勢	花茂桜	茂勝	560.0	63	9.0	3.3	8	A5	気仙沼市	角田市	東京
805	R5.7.19	30.0	去勢	安福久	勝忠平	479.5	90	8.4	1.5	12	A5	角田市	大崎市	仙台
806	R5.7.26	34.5	去勢	百合茂	勝忠平	622.5	88	9.0	1.6	12	A5	南三陸町	南三陸町	仙台
807	R5.8.1	30.6	去勢	安福久	勝忠平	591.0	104	11.4	1.5	12	A5	栗原市	大和町	仙台
808	R5.8.1	29.8	去勢	百合茂	安福久	546.5	59	8.7	1.9	5	A4	加美町	川崎町	仙台
809	R5.8.2	31.0	去勢	勝忠平	安福久	660.5	88	8.5	1.2	9	A5	栗原市	蔵王町	仙台
810	R5.8.2	28.8	去勢	百合茂	安福久	584.0	100	10.0	1.6	11	A5	色麻町	川崎町	仙台
811	R5.8.4	24.2	去勢	好平茂	第2平茂勝	382.5	38	6.4	1.3	2	B2	登米市	登米市	仙台
812	R5.8.4	27.6	雌	茂洋美	安茂勝	472.0	81	8.2	3.3	9	A5	石巻市	石巻市	東京
813	R5.8.22	29.6	去勢	北茂安93	宮福茂	556.5	78	10.2	2.3	8	A5	大崎市	川崎町	仙台
814	R5.8.22	29.2	去勢	美国桜	安福久	528.0	79	8.5	2.6	8	A5	涌谷町	石巻市	仙台
815	R5.8.22	28.1	去勢	芳之国	安福久	497.0	88	8.4	1.6	9	A5	涌谷町	石巻市	仙台
816	R5.8.24	28.3	雌	百合茂	茂洋	602.0	93	9.8	2.7	11	A5	色麻町	角田市	仙台
<b>平均(R5.1月~R5.8月) 30.4 65頭 563.1 79.5 9.1 2.3 9.2 98.5%</b>														

種雄牛の血統は次のように色分けしています

茂金系	オレンジ
気高系	黄色
藤良系	水色
田尻系	ピンク
栄光系	緑



BMS	頭数	比率
12	72	8.8%
11	134	16.4%
10	144	17.6%
9	140	17.2%
8	141	17.3%
7	105	12.9%
6	46	5.6%
5	16	2.0%
4	10	1.2%
3	5	0.6%
2	3	0.4%
1	0	0.0%
計	816	100.0%

問い合わせ先: 宮城県畜産試験場 酪農肉牛部 肉牛チーム (TEL 0229-72-3101)