

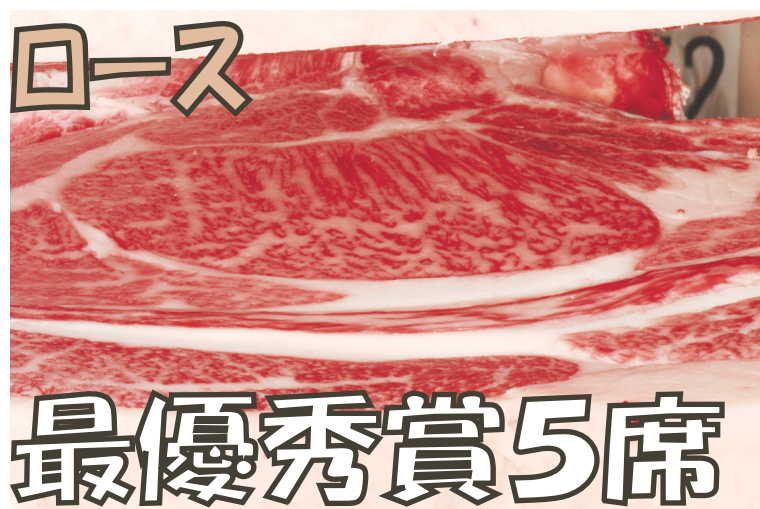
# 仙台食肉市場 開設記念枝肉共進会特集

H22.7.7 開催

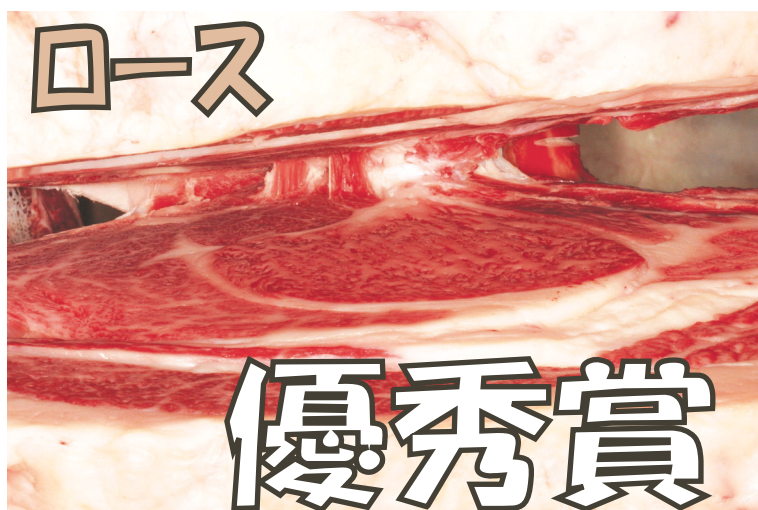
# 「茂洋」産子成績安定 19頭中 16頭がA5



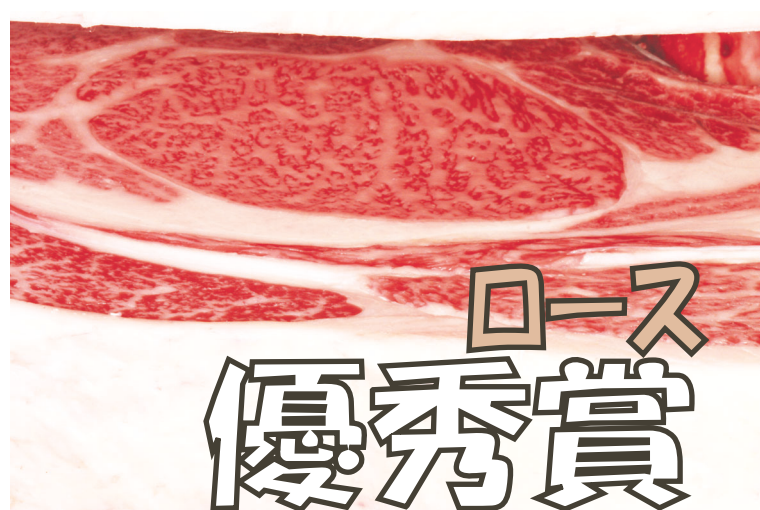
○父：茂洋 母の父：百合茂 母母父：神高福  
○性別：去勢 ○出荷月齢：28.1ヶ月  
○枝肉重量：553.0 kg ○ロース芯面積：76cm<sup>2</sup>  
○BMS No.：10 ○枝肉単価：3,474円



○父：茂洋 母の父：第2波茂 母母父：紋次郎  
○性別：去勢 ○出荷月齢：28.6ヶ月  
○枝肉重量：466.5 kg ○ロース芯面積：80cm<sup>2</sup>  
○BMS No.：11 ○枝肉単価：2,637円



○父：茂洋 母の父：百合茂 母母父：安福  
○性別：去勢 ○出荷月齢：28.8ヶ月  
○枝肉重量：557.0 kg ○ロース芯面積：62cm<sup>2</sup>  
○BMS No.：10 ○枝肉単価：2,939円



○父：茂洋 母の父：勝忠平 母母父：金幸  
○性別：去勢 ○出荷月齢：30.6ヶ月  
○枝肉重量：506.5 kg ○ロース芯面積：75cm<sup>2</sup>  
○BMS No.：11 ○枝肉単価：2,504円

問い合わせ先：宮城県畜産試験場 酪農肉牛部 肉牛チーム (Tel 0229-72-3101)