

課題1 何かが課題か

大改修は11月に土木大綱の投資が必要となる事業です。本質的な経済性を考えるのであれば、土木はやはり改修しにくいという点からしてはたなく、現状は土木が課題として改善には土木の改修が有効な考え方が必要であると見られる。

内題構造は704点に示されています。

- ① 道路からの視認を良くする
- ② 地階の上下勾配を改善する
- ③ 自立した建築の認識を良くする
- ④ 建築物の基本となる軸線が認識しにくくする

コンクリート、プレキャストを区別させる

③ 基礎の認識を良くする

最高場所のために認識させる

回遊性の起点を明確に示す

老朽化が進んで、かつ創出空間との連携に欠ける中庭

外に接する空間

④ 軸と要素が有機的に結びついていない

直下にコンクリート構造物がある。建設出来たエリア

704の図の構造計画と工場の関係は？

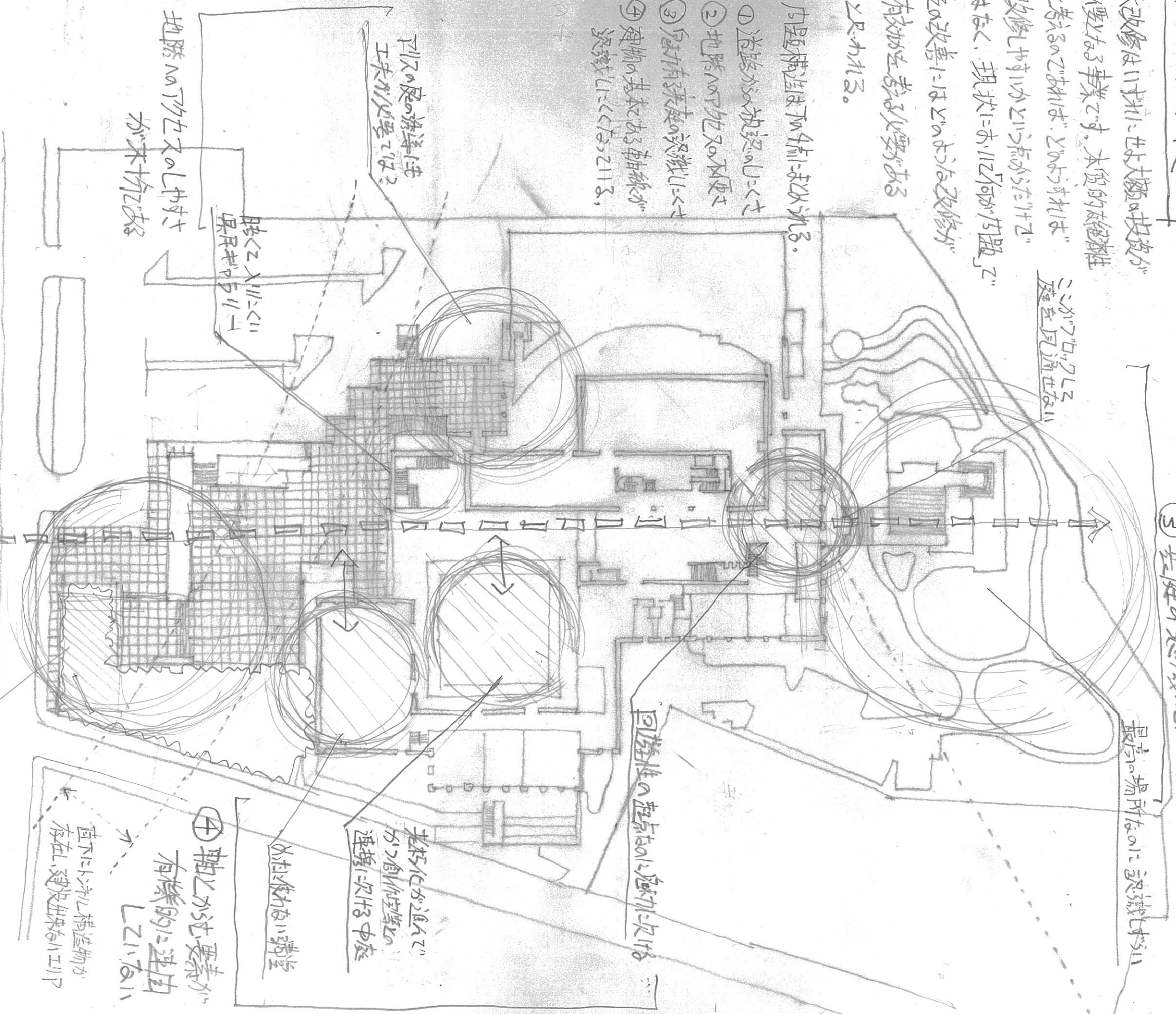
階とエレベーター、昇降機が511-1

② 地階の上下勾配を良くする

軸が弱く、どう？

① 道路からの視認を良くする

美術館の付帯施設として、認識させることが重要。



ホールの何が出来るか

2017.12.14
11時頃

問題構造が考え「何が出来るか」
 を入念に考えることはすごく重要なこと、
 できれば「何が出来るか」を先に
 考えることの方がいい。十分な
 情報がないと、能力のある専門家と
 交わることが出来ない。これは、
 「これは何が出来るか」を先に
 考えることの方がいい。十分な
 情報がないと、能力のある専門家と
 交わることが出来ない。これは、

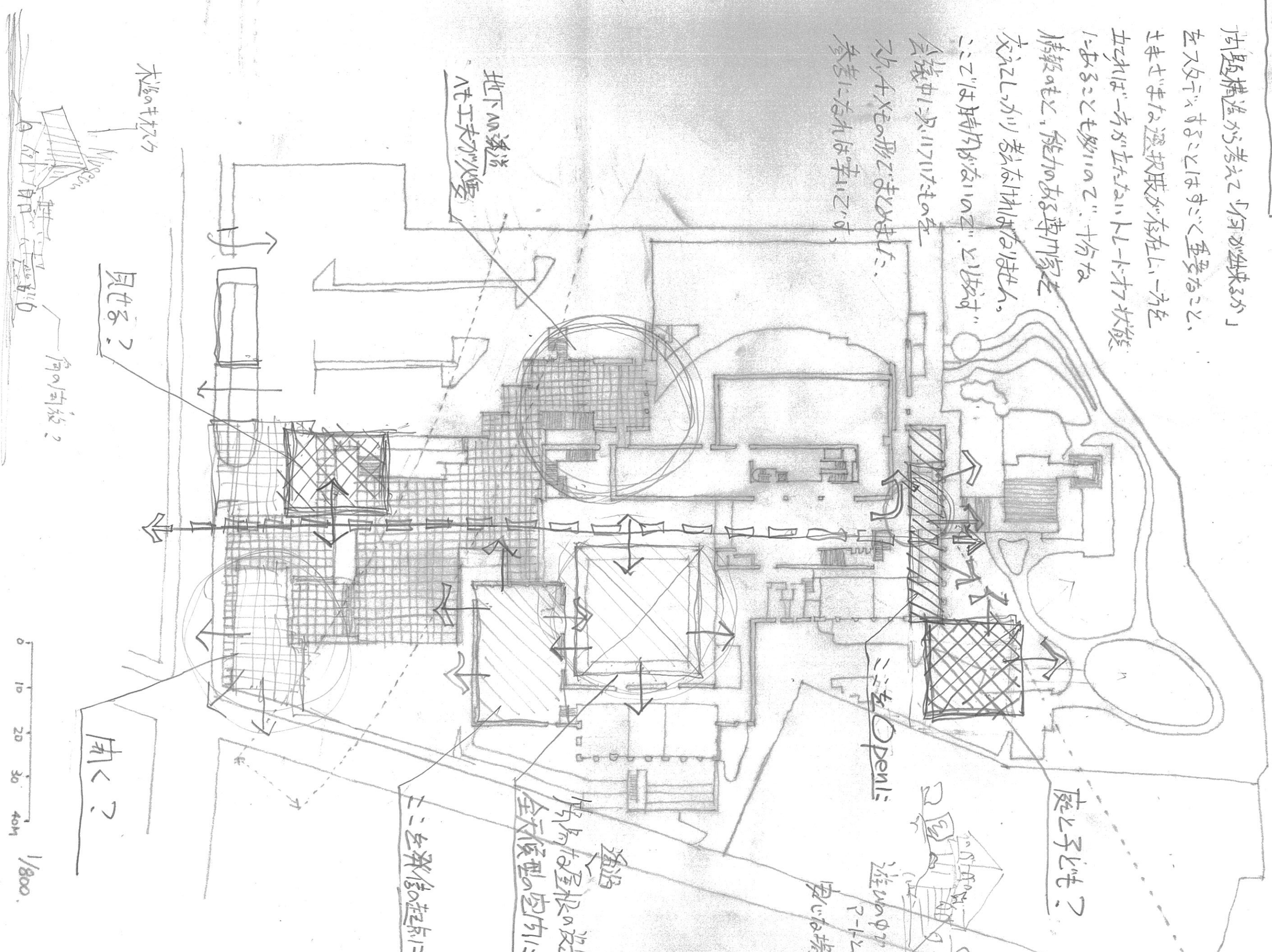
地下の構造
 へ工夫が必要

木の柱

見せろ?

何の開放?

何?



庭と子ども?

ここをOpen!

遊歩場の
 中心の場所?

遊歩
 歩道の屋根の設置
 全天候型の空間!

ここは歩道の起点に