

宮城県水産業協同組合年報

平成 27 年度 版

(平成 27 年 3 月 31 日現在)

平成 28 年 3 月

宮城県農林水産部農林水産経営支援課

目 次

「宮城県水産業協同組合年報」の利用にあたって	1
沿海地区漁業協同組合位置図	2
I 水産業協同組合名簿	3
II 現況分析編	
1 水産業協同組合の推移	7
2 沿海地区漁業協同組合	
(1) 組合の市町村分布状況	8
(2) 組合員数	8
(3) 役員及び職員	8
(4) 事業状況	9
(5) 財務状況	14
3 出資内水面漁業協同組合	18
4 業種別漁業協同組合	19
5 水産加工業協同組合	20
III 統計編(組合別資料)	
1 沿海地区漁業協同組合	
(1) 組織状況(組合員数・役職員数等)	21
(2) 事業状況	22
(3) 財務状況(貸借対照表・損益計算書)	30
2 出資内水面漁業協同組合	
(1) 組織状況(組合員数・役職員数等)	37
(2) 財務状況(貸借対照表・損益計算書)	38
3 業種別漁業協同組合	
(1) 組織状況(組合員数・役職員数等)	42
(2) 事業状況	43
(3) 財務状況(貸借対照表・損益計算書)	49
4 水産加工業協同組合	
(1) 組織状況(組合員数・役職員数等)	57
(2) 事業状況	58
(3) 財務状況(貸借対照表・損益計算書)	63

【付 録】

宮城県水産業協同組合の変遷図(昭和24年～平成27年)

「宮城県水産業協同組合年報」の利用にあたって

- 1 本書は、平成26年4月1日から平成27年3月31日までの間に終了した各組合の事業年度について、組織、事業及び財務の状況を各組合の業務報告書等をもとに取りまとめたものです。
- 2 本書に記載されている「一組合平均」の数値については、全組合数で除したもの、各項目に該当する組合数で除したものの2通りがありますので御注意願います。
- 3 金額の単位は、補記しない限り「千円」としてしています。

4 組合の活動状況

区 分	組合数 ※1			事業別内訳				単年度損益区分		
	合 計	うち 活動休 止組合	うち 活動 組合	購買	販売	製氷 冷凍 冷蔵	漁業 自営	利益	損失	計
沿海地区漁業協同組合	8 (8)	0 (0)	8 (8)	3	4	4	2	6	2	8
出資内水面漁業協同組合	11 (11)	0 (0)	11 (11)	—	—	—	—	9	2	11
業種別漁業協同組合	7 (7)	0 (0)	7 (7)	2	1	1	—	4	3	7
水産加工業協同組合	11 (11)	0 (0)	11 (11)	8	6	8	—	8	3	11

※1 「組合数」欄の実数は平成26年事業年度末現在の状況、()内は平成27年12月31日現在の状況

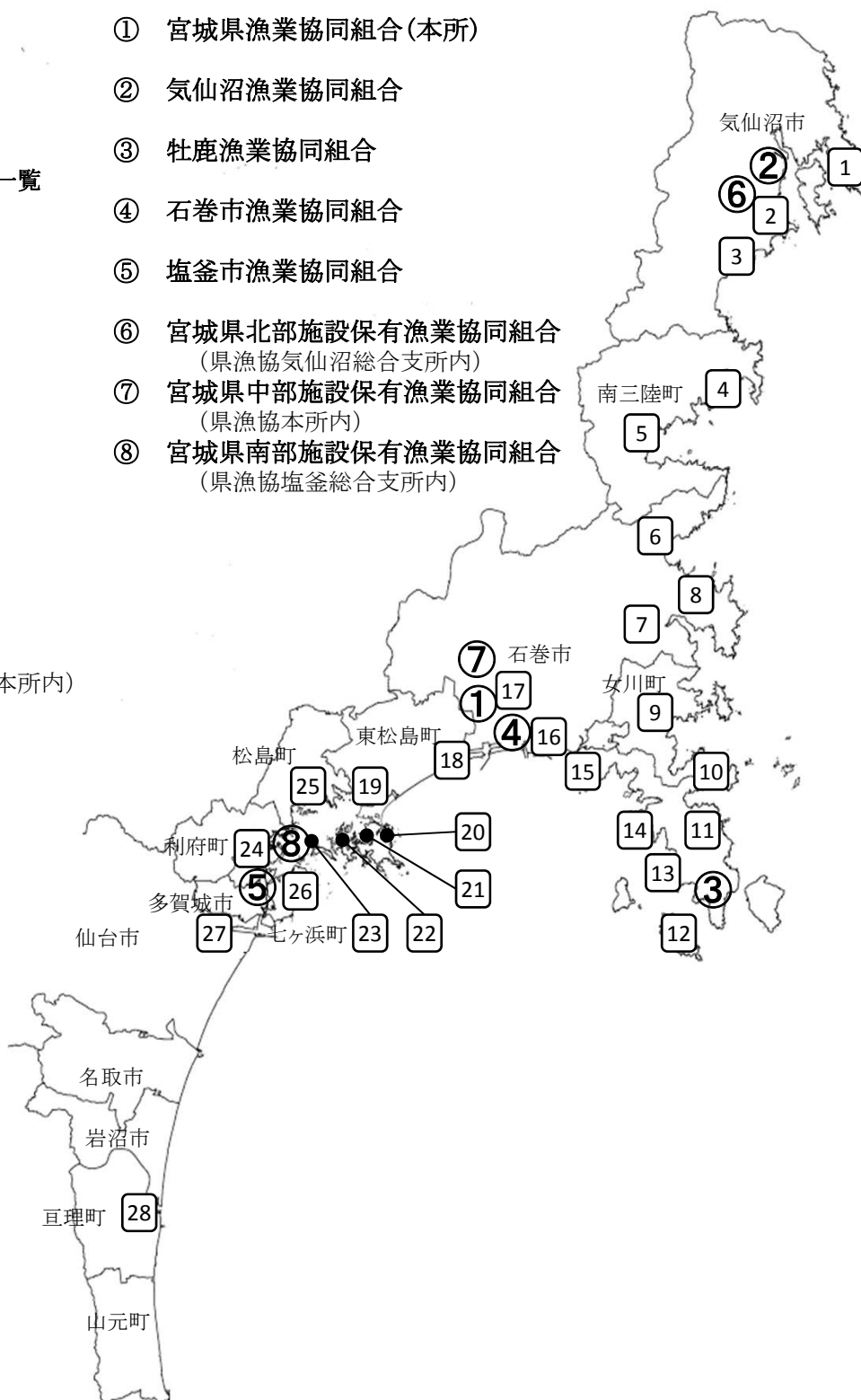
宮城県漁業協同組合支所位置図

平成27年12月31日現在

※宮城県漁業協同組合支所一覧

- 1 唐桑支所
- 2 気仙沼地区支所
- 3 大谷本吉支所
- 4 歌津支所
- 5 志津川支所
- 6 北上町十三浜支所
- 7 雄勝町雄勝湾支所
- 8 雄勝町東部支所
- 9 女川町支所
- 10 寄磯前網支所
- 11 谷川支所
- 12 網地島支所
- 13 表浜支所
- 14 石巻市東部支所
- 15 石巻地区支所
- 16 石巻湾支所
- 17 河北町支所（県漁協本所内）
- 18 矢本支所
- 19 鳴瀬支所
- 20 宮戸支所
- 21 宮戸西部支所
- 22 塩釜市浦戸東部支所
- 23 塩釜市浦戸支所
- 24 塩釜市第一支所
- 25 松島支所
- 26 七ヶ浜支所
- 27 仙台支所
- 28 仙南支所

- ① 宮城県漁業協同組合（本所）
- ② 気仙沼漁業協同組合
- ③ 牡鹿漁業協同組合
- ④ 石巻市漁業協同組合
- ⑤ 塩釜市漁業協同組合
- ⑥ 宮城県北部施設保有漁業協同組合
（県漁協気仙沼総合支所内）
- ⑦ 宮城県中部施設保有漁業協同組合
（県漁協本所内）
- ⑧ 宮城県南部施設保有漁業協同組合
（県漁協塩釜総合支所内）



I 水 産 業 協 同 組 合 名 簿

(1) 沿海地区漁業協同組合

平成27年12月31日現在

整理番号	組合名	所在地	郵便番号	組合長氏名	電話番号	ファクシミリ番号
1	宮城県	石巻市開成1-27	986-0032	小野喜夫	0225-21-5711	0225-21-5640
2	気仙沼	気仙沼市魚市場前8-25	988-0037	佐藤亮輔	0226-23-3400	0226-23-3406
3	牡鹿	石巻市鮎川浜丁16 (石巻市鮎川浜39-13)	986-2523 (986-2524)	児玉信夫	0225-45-2411	0225-45-2413
4	石巻市	石巻市魚町一丁目2-16 第一製氷工場内2階	986-0022	伊妻壯悦	0225-95-1155	0225-95-1166
5	塩釜市	塩釜市新浜町三丁目30-17	985-0001	阿部佳邑	022-363-0137	022-363-0138
6	宮城県北部施設保有	気仙沼市港町503-6 宮城県漁業協同組合気仙沼総合支所内	988-0021	鳳京仁一	0226-22-0710	0226-24-4071
7	宮城県中部施設保有	石巻市開成1-27 水産会館内	986-0032	伏見眞司	0225-21-5719	0225-93-5160
8	宮城県南部施設保有	塩釜市新浜町三丁目6-27 宮城県漁業協同組合塩釜総合支所内	985-0001	千葉眞澄	022-363-1241	022-361-0466
合計		8 組合				

※1 () は、仮設事務所などを設置している組合の連絡先です。

※2 宮城県漁協については、「組合長氏名」欄に「理事長氏名」を記載している。

(2) 出資内水面漁業協同組合

平成27年12月31日現在

整理番号	組合名	所在地	郵便番号	組合長氏名	電話番号	ファクシミリ番号
1	気仙沼大川	気仙沼市本町一丁目2-1	988-0074	菅原元	0226-22-3208	
2	本吉町淡水	気仙沼市本吉町猪の鼻135	988-0347	高橋孝行	0226-43-2702	
3	志津川淡水	本吉郡南三陸町志津川字塩入77 (事務局：南三陸町志津川字沼田56-2 南三陸町役場産業振興課内)	986-0762	高橋長偉	0226-46-2600	0226-46-5348
4	北上追波	石巻市相野谷字旧屋敷181-8	986-0101	勝又二郎	0225-62-2176	0225-62-2176
5	北上川	登米市東和町米谷字大嶺127	987-0902	後藤忠孝	0220-42-2258	0220-42-2258
6	長沼	登米市迫町北方字天形161-13	987-0513	阿部正一	0220-22-7315	
7	迫川	栗原市築館小湊東23	987-2265	大谷弘明	0228-22-3142	0228-22-3165
8	伊豆沼	栗原市若柳字上畑岡敷味38	989-5504	大場隆	0228-33-2463	0228-33-2463
9	江合川	大崎市岩出山池月字上田50	989-6434	佐藤仁一	0229-72-1190	0229-72-1236
10	鳴子	大崎市鳴子温泉鬼首八幡原34 (大崎市鳴子温泉鬼首字中田野31の4)	989-6941	高橋義雄	0229-86-2856	
11	鳴瀬吉田川	加美郡加美町百目木一番2番地1	981-4241	加藤孝志	0229-63-7332	
合計		11 組合				

(3) 非出資内水面漁業協同組合

平成27年12月31日現在

整理番号	組合名	所在地	郵便番号	組合長氏名	電話番号	ファクシミリ番号
1	花山	栗原市花山字本沢北の前112-1	987-2511	千葉勝美	0228-56-2265	0228-56-2008
2	広瀬名取川	仙台市太白区郡山字南上河原7-2	982-0003	金子賢司	022-308-6448	
3	蔵王非出資	大河原町大谷字西原前165-5	989-1201	畑中隆		
4	白石川	白石市沢端町1-54	989-0277	十二村實	0224-26-2069	0224-25-9169
5	宮城県阿武隈川	伊具郡丸森町字鳥屋120番地 丸森町農林課農村整備班内	981-2152	手塚政宏		
合計		5 組合				

(4) 業種別漁業協同組合

平成27年12月31日現在

整理番号	組合名	所在地	郵便番号	組合長氏名	電話番号	ファクシミリ番号
1	宮城県唐桑無線	気仙沼市唐桑町崎浜1-1	988-0554	三浦理市	0226-32-3100	0226-32-3045
2	気仙沼遠洋	気仙沼市港町502-1	988-0021	齋藤徹夫	0226-22-2744	0226-24-3756
3	渡波漁船	石巻市魚町二丁目14 石巻魚市場内 (石巻市魚町1丁目8番地 仮設事務所)	986-0022	雁部宏充	0225-94-9338	0225-94-9339
4	宮城県旋網	石巻市魚町二丁目10-10 (石巻市西山町1-6 KAMURO第1ビル2F)	986-0022 (986-0876)	阿部達男	0225-90-3588	0225-90-3589
5	宮城県 沖合底びき網	石巻市魚町二丁目14 石巻魚市場内 (石巻市開北一丁目1-12 開北ハイツD号)	986-0022 (986-0806)	鈴木廣志	0225-93-8795	0225-93-8796
6	塩釜地区機船	塩釜市新浜町一丁目13-1	985-0001	佐藤晴一	022-365-0131	022-364-9797
7	宮城県 近海底曳網	塩釜市新浜町一丁目11-15	985-0001	菅野静春	022-367-5866	022-367-5774
合計		7組合				

※1 () は、仮設事務所などを設置している組合の連絡先です。

※2 「宮城県近海底曳網」は、旧「宮城県小型機船底曳網」が名称を変更したものです。

(5) 水産加工業協同組合

平成27年12月31日現在

整理番号	組合名	所在地	郵便番号	組合長氏名	電話番号	ファクシミリ番号
1	気仙沼	気仙沼市赤岩港29-5	988-0103	清水徹二	0226-22-1817	0226-23-1695
2	気仙沼冷凍	気仙沼市朝日町22-5 (気仙沼市田中前二丁目7-14)	988-0034 (988-0053)	菊田初男	0226-22-8468	0226-24-3559
3	気仙沼センター	気仙沼市朝日町11-4	988-0036	菅野泰一	0226-24-3303	0226-23-4300
4	女川	牡鹿郡女川町石浜字崎山111-5 (牡鹿郡女川町宮ヶ崎字川尻35)	986-2281 (986-2282)	鈴木忠吉	0225-53-3125	0225-53-3127
5	渡波	石巻市松原町1-36	986-2134	鈴木潔	0225-24-0194	0225-24-0763
6	石巻市	石巻市魚町一丁目7-3	986-0022	白井泰文	0225-22-4136	0225-96-1452
7	石巻市蒲鉾	石巻市中央三丁目8-6 (石巻市立町2-4-29 白謙蒲鉾店内)	986-0822 (986-0824)	白出征三	0225-22-1918 (0225-95-2845)	0225-22-1928
8	塩釜	塩釜市新浜町三丁目11-20	985-0001	岩崎務	022-366-6626	022-366-6631
9	塩釜地区	塩釜市新浜町一丁目17-8	985-0001	佐藤徳雄	022-362-9101	022-362-9103
10	塩釜市団地	塩釜市新浜町三丁目24-21	985-0001	岸柳乃布夫	022-362-8111	022-362-8112
11	塩釜魚市場	塩釜市新浜町三丁目2-15	985-0001	内海勝男	022-367-0370	022-365-3513
合計		11組合				

※1 () は、仮設事務所などを設置している組合の連絡先です。

(6) 水産業協同組合連合会

平成27年12月31日現在

整理番号	組合名	所在地	郵便番号	会長氏名	電話番号	ファクシミリ番号
1	宮城県内水面漁業協同組合連合会	石巻市開成1-27 宮城県漁協内	986-0032	高橋長偉	0225-21-5711	0225-21-5640
2	宮城県水産加工業協同組合連合会	塩釜市新浜町一丁目17-8 塩釜地区水産加工業協同組合内	985-0001	内海勝男	022-362-9101	022-362-9103

(7) 漁業生産組合

平成27年12月31日現在

整理番号	組合名	所在地	郵便番号	組合長氏名	電話番号	ファクシミリ番号
1	唐桑遠洋	気仙沼市南町三丁目5-8	988-0017			
2	気仙沼鮭	気仙沼市幸町二丁目1-6	988-0026	笠沼暹	0226-23-1734	0226-23-2321
3	気仙沼市遠洋	気仙沼市魚町二丁目2-21	988-0013			
4	笹谷	柴田郡川崎町大字今宿字原1-1	989-1502	柴崎寛	0224-84-2356	
5	中新田	加美郡加美町字南町89-1	981-4256	鈴木啓之	0229-63-3137	0229-63-4770
6	大國丸	石巻市寄磯浜前浜72番地	986-2404	遠藤仁		
7	前網	石巻市前網浜前網14番地1	986-2406	鈴木信男		
8	みやぎ定置	牡鹿郡女川町江島字堂ノ上26番地	986-2212	泉澤宏		
9	南三陸	本吉郡南三陸町志津川字旭ヶ浦12番地5	986-0733	遠藤一彦		
10	漁業生産組合 浜	石巻市北上町十三浜字山居40番地2	986-0201	西條剛		
11	大伸丸	気仙沼市本吉町蔵内20番地2	988-0325	三浦兼男		
12	角万	本吉郡南三陸町歌津字伊里前307番地115	988-0452	三浦光喜		
13	日門	気仙沼市三日町二丁目2番15号サイシンビル3階	988-0085	佐藤亮輔		
14	山根定置	石巻市長渡浜長渡72番地	986-2525	山根正光		
15	東松島	東松島市浜市字樋場1番77	981-0302	手代木浩二		
16	山神水産	牡鹿郡女川町塚浜字塚浜76番地2	986-2221	阿部菊男		
17	徳宝丸	本吉郡南三陸町戸倉字波伝谷163番地3	986-0781	小山拓海		
18	とき丸	石巻市給分浜給分11番地	986-2411	安藤邦男		
19	稲荷丸	石巻市泊浜泊67番地	986-2401	阿部一二郎		
20	明神丸	石巻市狐崎浜字狐崎屋敷20番地	986-2345	平塚浩之		
21	渡辺	石巻市新栄二丁目17番地5	986-0004	渡辺好信		
	合計	21組合				

※1 組合長名が空欄の組合は、活動休止中の組合です。

(8) その他

平成27年12月31日現在

整理番号	組合名	所在地	郵便番号	代表者氏名	電話番号	ファクシミリ番号
1	宮城漁業共済組合	塩釜市新浜町二丁目9-32	985-0001	阿部彰喜	022-367-7705	022-367-7712
2	宮城県JF共済推進本部	塩釜市新浜町二丁目9-32	985-0001	丹野一雄	022-364-3511	022-364-3512
3	宮城漁船保険組合	仙台市青葉区本町三丁目1-15	980-0014	白井賢志	022-224-1028	022-267-1171
4	宮城県漁業信用基金協会	仙台市青葉区本町三丁目6-16 漁信基ビル	980-0014	今野光則	022-221-5326	022-262-7567
5	農林中央金庫仙台支店	仙台市青葉区上杉一丁目2-16	980-0011	榎本浩巳	022-711-7531	022-711-7209
6	独立行政法人農林漁業信用基金	東京都千代田区内神田1-1-12 コープビル	101-8506	堤芳夫	03-3294-4481	03-3294-3140
7	全国遠洋沖合漁業信用基金協会	東京都江東区永代二丁目31-1	135-0034	斉藤彰	03-5646-2658	03-5646-2677

○ 宮城県漁業協同組合の状況

平成27年12月31日現在

整理番号	組 合 名	所在地	郵便番号	経営管理委員会 会長	理事長	電話番号
	宮城県漁業協同組合 (本所)	石巻市開成1-27	986-0032	丹 野 一 雄	小 野 喜 夫	0225-21-5711

整理番号	組 合 名	所在地	郵便番号	支所運営委員長	支所長	電話番号
	気仙沼総合支所 (指導総務・経済事業)	気仙沼市港町503-6	988-0021	佐々木 憲 雄	佐藤 俊 章	0226-22-0710
	気仙沼総合支所 (信用共済事業)	気仙沼市長磯船原32	988-0222	佐々木 憲 雄	佐藤 俊 章	0226-26-4720
1	唐桑支所	気仙沼市唐桑町馬場176-1	988-0535	畠 山 政 則	吉 川 弘	0226-32-3180
2	気仙沼地区支所	気仙沼市長磯船原32	988-0222	松 本 洋 一	菊 田 智 之	0226-27-3030
3	大谷本吉支所	気仙沼市本吉町三島14-3	988-0273	鳳 京 仁 一	小野 寺 俊 昭	0226-44-2221
4	歌津支所	本吉郡南三陸町歌津字管の浜64-1	988-0451	高 橋 一 郎	千 葉 信 哉	0226-36-2002
5	志津川支所	南三陸町志津川字袖浜45-1	986-0717	佐々木 憲 雄	佐藤 俊 光	0226-46-2800
	石巻総合支所	石巻市渡波字栄田97	986-2135	木 村 千 之	菊 地 清	0225-24-2131
6	北上町十三浜支所	石巻市北上町十三浜字相川224	986-0201	佐 藤 栄 記	武 山 さ ち 子	0225-66-2011
7	雄勝町雄勝湾支所	石巻市雄勝町伊勢畑26-47	986-1334	阿 部 賢 市 朗	阿 部 貴 之	0225-57-2211
8	雄勝町東部支所	宮城県石巻市雄勝町小島字和田18-13	986-1332	大 和 久 男	遠 藤 由 紀 子	0225-61-3025
9	女川町支所	牡鹿郡女川町宮ヶ崎字宮ヶ崎87	986-2282	阿 部 彰 喜	平 塚 正 信	0225-53-2188
10	網地島支所	石巻市長渡浜長渡72	986-2525	阿 部 欽 一 郎	阿 部 敏 和	0225-49-2211
11	表浜支所	石巻市給分浜羽黒下3番10	986-2411	木 村 千 之	阿 部 恵 一	0225-46-2136
12	石巻地区支所	石巻市渡波字佐須98-2	986-2135	伏 見 眞 司	小野 寺 賢	0225-24-0391
13	石巻市東部支所	石巻市狐崎浜字狐崎屋敷4	986-2345	石 森 裕 治	阿 部 晃 佳	0225-90-2131
14	石巻湾支所	石巻市塩富町一丁目1-3	986-2114	丹 野 一 雄	阿 部 卓 也	0225-24-2111
15	河北町支所	石巻市開成1番27 本所1階	986-0032	神 山 庄 一	高 橋 ゆ う 子	0225-21-5773
16	谷川支所	石巻市谷川浜中井道13-4	986-2402	安 住 留 治 郎	大 泉 洋	0225-48-2065
17	寄磯前網支所	石巻市寄磯浜前浜28-4	986-2404	渡 辺 孝 義	渡 辺 の り 子	0225-48-2251
	塩釜総合支所	塩釜市新浜町三丁目6-27	985-0001	齋 藤 吉 勝	洪 善 之	022-363-1241
18	矢本支所	東松島市大曲字沼尻14-2	981-0502	三 浦 正 信	鶴 田 勇 一	0225-82-2006
19	鳴瀬支所	東松島市新東名4丁目14-4	981-0413	仙 石 和 男	青 砥 久 美	0225-88-3133
20	宮戸支所	東松島市宮戸字前田57-1	981-0412	千 葉 富 夫	佐々木 孝	0225-88-2112
21	宮戸西部支所	東松島市宮戸字里81-11	981-0412	桜 井 恒 一	桜 井 和 弘	0225-88-3311
22	塩釜市浦戸東部支所	塩釜市浦戸寒風沢字湊136-1	985-0194	内 海 光 雄	山 形 一 夫	022-369-2111
23	塩釜市浦戸支所	塩釜市浦戸桂島字庵寺109-2	985-0192	内 海 勇 一	願 法 誠	022-369-2211
24	塩釜市第一支所	塩釜市北浜一丁目1-12	985-0003	伊 藤 勲	鈴 木 順 一	022-365-0181
25	松島支所	宮城県松島町高城字浜38-5	981-0215	高 橋 幸 彦	岡 田 光 弘	022-354-2511
26	七ヶ浜支所	宮城県宮城郡七ヶ浜町花洲浜字館下75-11 (七ヶ浜水産振興センター内2F)	985-0803	齋 藤 吉 勝	佐々木 一 仙	022-349-6222
27	仙台支所	仙台市宮城野区中野五丁目9-5	983-0002	伊 藤 新 造	宍 戸 公 子	022-388-9677
28	仙南支所	亶理郡亶理町荒浜字築港通り6-22	989-2311		橋 元 勇	0223-35-2111
	(関上)			出 雲 浩 行		
	(亶理)			菊 地 伸 悦		
	(山元)			大 和 郁 郎		

Ⅱ 現 況 分 析 編

1 水産業協同組合の推移

本県における平成27年3月31日現在の水産業協同組合は、宮城県北部延縄漁協及び宮城県女川遠洋漁協が解散し、渡辺漁業生産組合が設立された結果、業種別漁協が7（2組合減少）、漁業生産組合が21（1組合増加）となった。また、他の組合については、沿海地区漁協が8、内水面漁協（非出資も含む。）が16、水産加工業協同組合が11及び連合会が2となっている。

表1 水産業協同組合の推移

(単位：組合)

区分		年度		S55	H23	H24	H25	H26
単 位 組 合	漁業協同組合	出資	沿海地区	58	8	8	8	8
			内水面	12	11	11	11	11
			業種別	17	9	9	9	7
		非出資	沿海地区	—	—	—	—	—
			内水面	8	5	5	5	5
			業種別	—	—	—	—	—
	計			95	33	33	33	31
	漁業生産組合			11	20	20	20	21
	水産加工業協同組合			16	11	11	11	11
	合計			122	64	64	64	63
連 合 会	出資漁連		2	1	1	1	1	
	非出資漁連		1	0	0	0	0	
	水産加工連		1	1	1	1	1	
	合計		4	2	2	2	2	

2 沿海地区漁業協同組合

(1) 組合の市町村分布状況

8組合の分布状況は、気仙沼管内が2組合、石巻管内が4組合、仙台管内が2組合となっている。

表2 市町村分布状況

(単位：組合，%)

区域 区分	旧市町村 未	旧市町村 満	旧市町村を 越え新市 村未	新市町村 一	新市町村 を超える	合 計
組合数	3	0	0	0	5	8
構成比	37.5	0	0	0	62.5	100

(2) 組合員数

平成26年度の組合員数は、正組合員が6,749人、准組合員6,715人、合計で13,464人となっている。

宮城県漁業協同組合の多くの組合員が、震災からの復興支援を目的に設立された宮城県北部施設保有漁業協同組合、宮城県中部施設保有漁業協同組合及び宮城県南部施設保有漁業協同組合（以降、「施設保有漁協」という。）に加入したことにより、平成23年度以降、増加傾向にあった正組合員数は、平成25年度から減少に転じている。一方、准組合員数は、組合員資格審査の厳格な実施や漁業環境の変化による漁業従事日数の減少等により、正組合員から准組合員への見直しが行われたことなどから、増加傾向で推移している。

表3 組合員数の推移

(単位：人，%)

年度		S55	H23	H24	H25	H26
組合員数	正組合員	12,707 (100.0)	6,745 (53.1)	7,659 (60.3)	7,133 (56.1)	6,749 (53.1)
	准組合員	3,191 (100.0)	5,823 (182.5)	6,121 (191.8)	6,564 (205.7)	6,715 (210.4)
	合 計	15,898 (100.0)	12,568 (79.1)	13,780 (86.7)	13,697 (86.2)	13,464 (84.7)
1組合当たり平均		274 (100.0)	1,571 (573.4)	1,722 (628.5)	1,712 (624.8)	1,683 (614.2)

※施設保有漁協を含む数

(注) () は昭和55年度を100とした指数

(3) 役員及び職員

平成26年度の役員数は、理事77人、監事25人、計102人となっており、前年度との比較では、理事が1人減、監事が1人増となっている。

一方、職員数は345人となっており、前年度との比較では、6人の減少となっている。1組合の平均では、43.1人となっている。

表4 役員数

(単位：人)

年度	役員				合 計	職 員
	常勤理事	非常勤理事	計	監 事		
H25	10	68	78	24	102	351
H26	10	67	77	25	102	345
1組合当たり平均	1.3	8.4	9.6	3.1	12.8	43.1

(4) 事業状況

ア 購買事業

購買事業は3組合（宮城県，牡鹿，塩釜市）が実施し，平成26年度の購買品の供給高は10,875,816千円で，当年度下期における原油価格急落の影響もあり，石油類が減少したことなどから，前年度に比較して，20.6%の減少となっている。

取扱品目は，漁業用資材類が6,901,462千円で，全取扱高に占める割合は63.5%となっており，次いで石油類が3,967,149千円で同36.4%，生活用品が7,205千円で同0.1%となっている。

図1 購買品の供給高

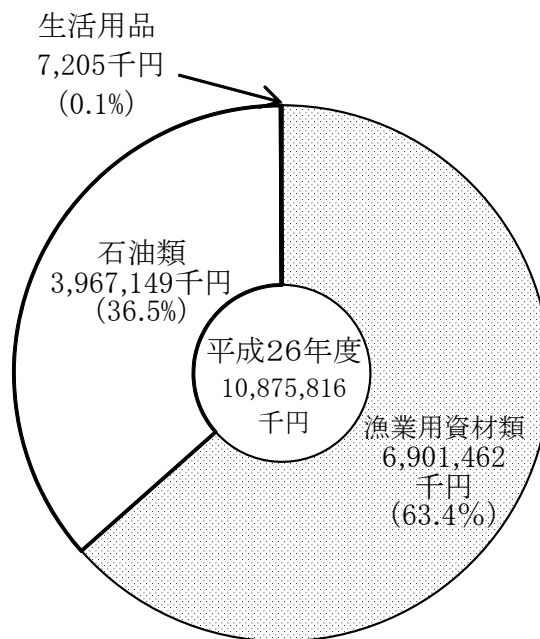


表5 購買取扱高別組合数

(単位：組合)

取扱高 年度	未実施	1,000万円 未 満	1,000万円超 ～ 3,000万円	3,000万円超 ～ 5,000万円	5,000万円超 ～ 1 億 円	1 億 円 を越える	合 計
S55	2 (3.4)	4 (6.9)	2 (3.4)	12 (20.7)	17 (29.3)	21 (36.2)	58 (100.0)
H23	4 (50.0)	0 0.0	1 (12.5)	0 0.0	2 (25.0)	1 (12.5)	8 (100.0)
H24	4 (50.0)	0 0.0	1 (12.5)	0 0.0	2 (25.0)	1 (12.5)	8 (100.0)
H25	4 (50.0)	1 (12.5)	0 0.0	0 0.0	2 (25.0)	1 (12.5)	8 (100.0)
H26	5 (62.5)	0 0.0	0 0.0	0 0.0	1 (12.5)	2 (25.0)	8 (100.0)

(注) () は構成比

図2 一組合平均購買品供給高の推移

(単位：百万円)

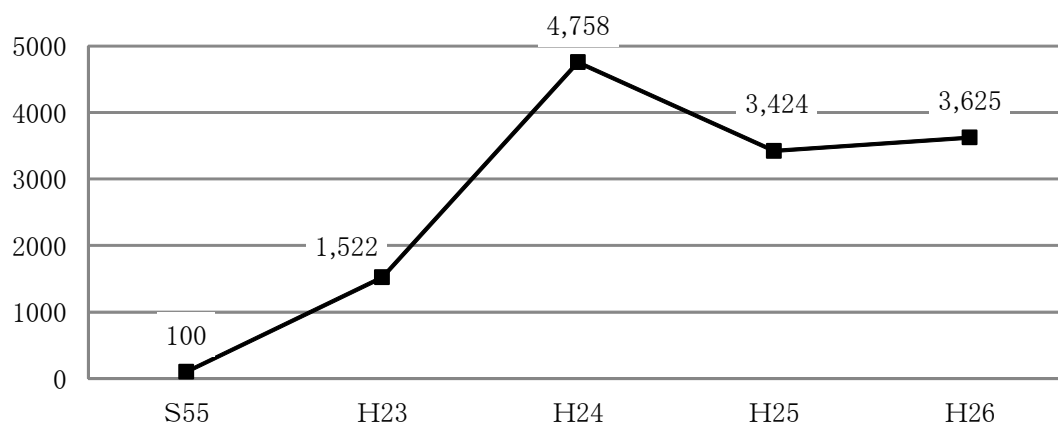


表6 購買品供給高の推移

(単位：千円)

区分 \ 年度	S55	H23	H24	H25	H26
購買品供給高	5,616,514	6,087,369	19,030,334	13,696,238	10,875,816
1組合あたり平均	100,295	1,521,842	4,757,584	3,424,060	3,625,272
組合員1人あたり平均	359	485	1,381	1,000	808

イ 販売事業

販売事業は4組合（気仙沼、宮城県、牡鹿、塩釜市）が実施し、平成26年度の総取扱高は47,450,924千円で前年度より20.3%増加している。総取扱高のうち受託販売が95.6%を占めている。

取扱品目別では、まぐろ、かつお、さんま、かき等の生鮮魚介藻類が38,313,523千円で総取扱高に占める割合は80.8%と最も多い。次いで塩蔵わかめ、乾のり等の水産製品・加工品が8,969,511千円で18.9%などとなっている。

また、組合別の販売取扱高をみると、10億円以上の組合が2組合あり、これらの組合で総取扱高全体の99.0%を占めており、組合格差が大きいことを示している。

図3 販売品の総取扱高

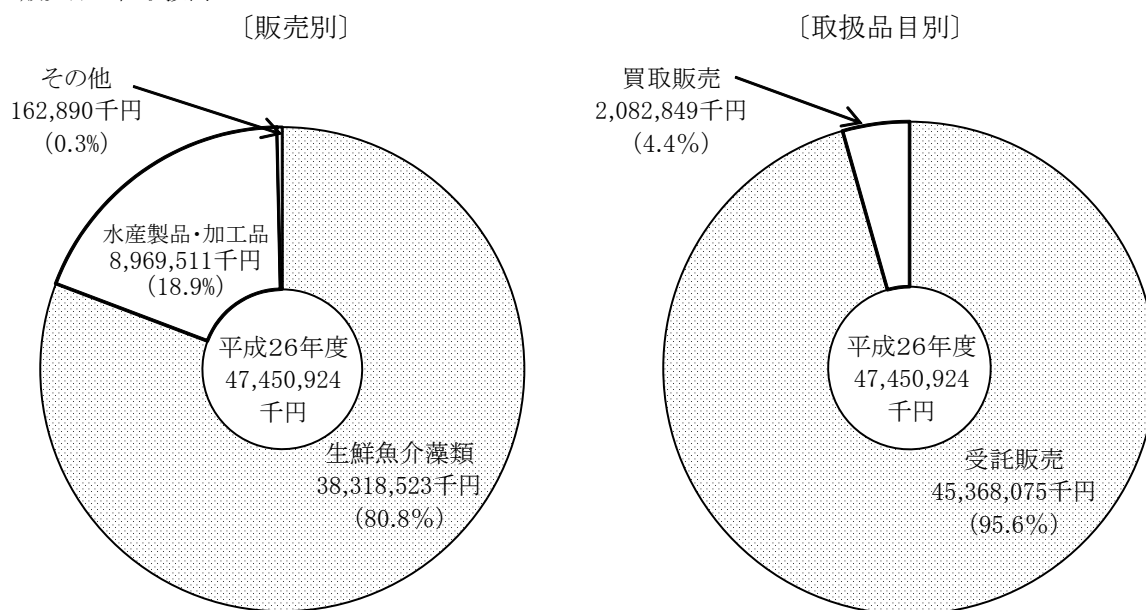


表7 販売取扱高別組合数

(単位：組合，%)

取扱高 年度	未実施	5,000万円 未 満	5,000万円超 ～ 1億円	1億円超 ～ 2億円	2億円超 ～ 5億円	5億円超 ～ 10億円	10億円 を超える	合 計
S55	1 (1.7)	5 (8.6)	5 (8.6)	15 (25.9)	16 (27.6)	12 (20.7)	4 (6.9)	58 (100.0)
H23	4 (50.0)	1 (12.5)	1 (12.5)	0	0	0	2 (25.0)	8 (100.0)
H24	4 (50.0)	1 (12.5)	0	0	1 (12.5)	0	2 (25.0)	8 (100.0)
H25	4 (50.0)	0	1 (12.5)	0	1 (12.5)	0	2 (25.0)	8 (100.0)
H26	4 (50.0)	0	0	1 (12.5)	1 (12.5)	0	2 (25.0)	8 (100.0)

(注) ()は構成比

図4 一組合平均販売取扱高の推移

(単位：百万円)

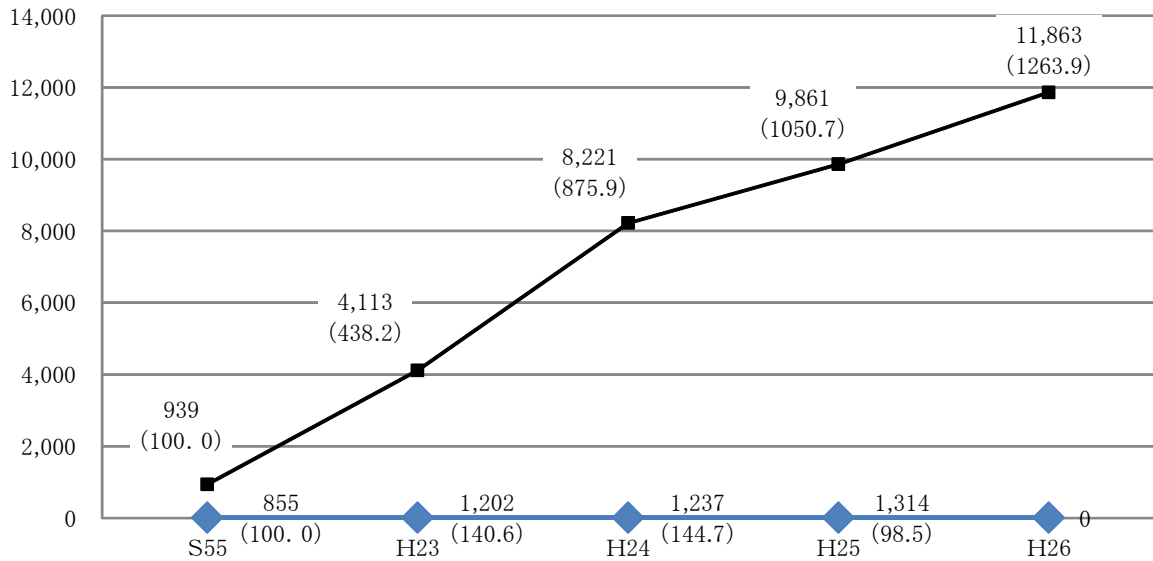


表8

(単位：千円，%)

区分		年度				
		S55	H23	H24	H25	H26
取扱高	受託販売	49,054,545	15,162,307	31,177,007	37,111,949	45,368,075
	買取販売	4,444,082	1,290,828	1,707,483	2,332,638	2,082,849
	計	53,498,627	16,453,135	32,884,490	39,444,587	47,450,924
	気仙沼漁協を除く	24,576,792	8,471,038	19,308,138	24,172,497	31,320,937
1組合 当たり	宮城県	938,572	4,113,284	8,221,123	9,861,147	11,862,731
		(100.0)	(438.2)	(875.9)	(1050.7)	(1263.9)
平均	気仙沼漁協を除く	431,172	2,823,679	6,436,046	8,057,499	10,440,312
組員1 人当たり 平均	宮城県	3,364	1,527	2,386	2,880	3,524
	気仙沼漁協を除く	1,546	804	1,424	1,790	2,362

(注) () は昭和55年度を100とした場合の指数

ウ 製氷・冷凍・冷蔵事業

製氷事業は4組合（気仙沼，宮城県，牡鹿，石巻市）が実施している。また，冷凍・冷蔵事業は1組合（気仙沼），冷凍販売事業は3組合（気仙沼，宮城県，牡鹿）が実施している。平成26年度の取扱高は，431,980千円で，前年度に比べ7.7%の減となっている。

各事業の取扱高は，製氷事業が314,855千円で前年度と比べ16.3%の増加，冷凍・冷蔵事業も97,509千円で15.0%の増加となっているものの，冷凍販売事業は19,616千円で82.6%の大幅減となっている。

表9 取扱高の推移

（単位：組合，千円）

区分 年度	製氷		冷凍・冷蔵		冷凍販売		合計
	組合数		組合数		組合数		
S55	8	354,191	10	154,560	5	948,767	1,457,518
H23	4	50,860	2	3,874	3	32,126	86,860
H24	4	120,892	2	87,683	3	328,444	537,019
H25	4	270,616	1	84,814	3	112,416	467,846
H26	4	314,855	1	97,509	3	19,616	431,980

エ 漁業自営事業

漁業自営事業は2組合（宮城県，牡鹿組合）が実施し，平成26年度の漁獲高は1,312,119千円で，前年度に比べ1.6%減少している。このうち，定置漁業は，1,257,661千円で全体の95.8%を占めている。

表10 漁獲高の推移

（単位：組合，千円）

区分 年度	定置漁業		漁船漁業		養殖漁業		その他の漁業		合計
	組合数		組合数		組合数		組合数		
S55	4	371,576	1	25,614	2	18,850	1	69	416,109
H23	2	645,078			1	4,405			649,483
H24	2	852,888			1	17,656			870,544
H25	2	1,294,487			1	39,105			1,333,592
H26	2	1,257,661			1	54,458			1,312,119

(5) 財務状況

ア 比較貸借対照表

平成26年度の総資産は124,274,618千円で、前年度に比べて7.7%減少している。

内訳を見ると、信用事業資産が103,249,429千円で3.9%減、流動資産が8,250,483千円で29.5%の減となっている。固定資産も12,393,744千円で18.6%の減少となっている。

一方、負債（他人資本）は112,668,618千円で9.5%減、純資産（自己資本）は、11,606,000千円で14.5%増となっている。

表11 比較貸借対照表

(単位：千円，%)

資 産 の 部										
勘定科目	年度			H25			H26			
	H24	構成比	対前 年比	H25	構成比	対前 年比	H26	構成比	対前 年比	
信用事業資産	現金・預金	82,305,536	61.5	132.3	81,977,783	60.9	99.6	83,320,621	67.0	101.6
	有価証券	0	0.0	0.0	0	0.0	0.0	0	0.0	0.0
	貸出金	24,974,251	18.7	161.3	26,763,116	19.9	107.2	20,440,421	16.4	76.4
	その他	201,482	0.2	111.8	266,293	0.2	132.2	240,631	0.2	90.4
	貸倒引当金	△ 1,870,943	△ 1.4	98.9	△ 1,577,263	△ 1.2	—	△ 752,244	△ 0.6	—
	計	105,610,326	78.9	139.0	107,429,929	79.8	101.7	103,249,429	83.1	96.1
流動資産	事業未収金	3,226,243	2.4	85.8	3,243,726	2.4	100.5	3,687,685	3.0	113.7
	棚卸資産	861,679	0.6	82.2	692,661	0.5	80.4	987,470	0.8	142.6
	その他	7,165,698	5.4	554.8	8,152,991	6.1	113.8	3,876,960	3.1	47.6
	貸倒引当金	△ 343,046	△ 0.3	—	△ 387,229	△ 0.3	—	△ 301,632	△ 0.2	—
	計	10,910,574	8.2	212.9	11,702,149	8.7	107.3	8,250,483	6.6	70.5
固定資産	有形・無形固定資産	12,857,759	9.6	142.7	11,165,791	8.3	86.8	8,335,765	6.7	74.7
	外部出資	3,901,468	2.9	100.5	3,885,675	2.9	99.6	3,890,806	3.1	100.1
	その他	186,965	0.1	68.4	178,598	0.1	95.5	167,173	0.1	93.6
	計	16,946,192	12.7	128.7	15,230,064	11.3	89.9	12,393,744	10.0	81.4
繰延勘定		369,001	0.3	90.5	322,984	0.2	87.5	380,962	0.3	118.0
合 計		133,836,093	100.0	141.4	134,685,126	100	100.6	124,274,618	100	92.3
負 債 ・ 純 資 産 の 部										
信用事業負債	貯借金の計	93,829,091	70.1	136.2	94,146,996	69.9	100.3	91,021,051	73.2	96.7
	入金	846,591	0.6	63.0	1,142,334	0.8	134.9	1,097,487	0.9	96.1
	その他	4,453,670	3.3	701.6	5,432,744	4.0	122.0	2,538,884	2.0	46.7
	計	99,129,352	74.1	139.9	100,722,074	74.8	101.6	94,657,422	76.2	94.0
流動負債	事業未払金	1,868,816	1.4	106.8	2,175,599	1.6	116.4	2,120,644	1.7	97.5
	短期借入金	1,219,047	0.9	0.0	768,902	0.6	63.1	111,300	0.1	14.5
	その他	4,813,632	3.6	225.7	3,104,512	2.3	64.5	2,706,664	2.2	87.2
	計	7,901,495	5.9	94.5	6,049,013	4.5	76.6	4,938,608	4.0	81.6
固定負債	長期借入金	14,683,282	11.0	361.1	15,601,981	11.6	106.3	10,992,393	8.8	70.5
	その他	1,557,235	1.2	95.4	1,534,241	1.1	98.5	1,423,198	1.1	92.8
	諸引当金	659,903	0.5	153.2	619,114	0.5	93.8	634,266	0.5	102.4
	計	16,900,420	12.6	275.7	17,755,336	13.2	105.1	13,049,857	10.5	73.5
繰延勘定		26,385	0.0	103.1	25,905	0.0	98.2	22,731	0.0	87.7
負債合計		123,957,652	92.6	145.2	124,552,328	92.5	100.5	112,668,618	90.7	90.5
純資産	出資金	11,394,871	8.5	99.7	11,341,387	8.4	99.5	11,268,386	9.1	99.4
	特別準備金	4,295	0.0	56.9	4,260	0.0	99.2	4,228	0.0	99.2
	法定準備金	440,541	0.3	63.9	432,004	0.3	98.1	404,812	0.3	93.7
	その他準備金・積立金	585,285	0.4	84.7	538,488	0.4	92.0	363,018	0.3	67.4
	当期末処分剰余金	△ 2,546,551	△ 1.9	—	△ 2,183,341	△ 1.6	—	△ 434,444	△ 0.3	—
	うち当期剰余金	590,463	0.4	—	305,753	0.2	—	1,560,866	1.3	—
	計	9,878,441	7.4	106.3	10,132,798	7.5	102.6	11,606,000	9.3	114.5
負債・純資産合計		133,836,093	100.0	141.4	134,685,126	100.0	100.6	124,274,618	100.0	92.3
1 組合平均		16,729,512	—	141.4	16,835,641	—	100.6	15,534,327	—	92.3

(注) 共済事業資産・負債は流動資産・負債の「その他」に計上

イ 比較損益計算書

平成26年度の損益状況は、事業収益が20,840,471千円、事業利益は668,635千円、経常利益は1,061,477千円となっている。この結果、当期の剰余金は1,560,866千円となっている。

なお、利益組合6組合（気仙沼、北部施設保有、宮城県、牡鹿、塩釜市、中部施設保有）、損失組合2組合（石巻市、南部施設保有）となっており、前年度に比べ利益組合が2増加し、損失組合が2減少した。

表12 比較損益計算書

(単位：千円，%)

勘定科目		年度			年度			年度			
		H24	構成比	対前年比	H25	構成比	対前年比	H26	構成比	対前年比	
事業	信用事業	事業収益	756,630	2.8	131.1	962,551	4.1	127.2	971,877	4.7	101.0
		事業直接費	64,943	0.3	11.2	△ 134,506	△ 0.7	△ 207.1	△ 165,657	△ 1.0	123.2
		利益	691,687	17.8	712345.0	1,097,057	22.2	158.6	1,137,534	22.5	103.7
	購買事業	事業収益	19,105,036	71.3	312.8	13,746,768	57.9	72.0	10,915,206	52.4	79.4
		事業直接費	18,187,888	79.5	325.6	13,214,881	70.2	72.7	10,419,325	66.0	78.8
		利益	917,148	23.6	175.6	531,887	10.8	58.0	495,881	9.8	93.2
	販売事業	事業収益	3,139,027	11.7	158.6	3,938,352	16.6	125.5	4,103,421	19.7	104.2
		事業直接費	1,931,987	8.4	131.0	2,597,792	13.8	134.5	2,605,413	16.5	100.3
		利益	1,207,040	31.1	239.4	1,340,560	27.2	111.1	1,498,008	29.6	111.7
	製氷冷凍冷蔵事業	事業収益	150,163	0.6	118.5	289,799	1.2	193.0	433,491	2.1	149.6
		事業直接費	129,849	0.6	94.9	226,617	1.2	174.5	343,460	2.2	151.6
		利益	20,314	0.5	△ 201.2	63,182	1.3	311.0	90,031	1.8	142.5
	自営業	事業収益	893,624	3.3	132.9	1,349,515	5.7	151.0	1,341,950	6.4	99.4
		事業直接費	799,380	3.5	129.1	1,225,634	6.5	153.3	1,228,052	7.8	100.2
		利益	94,244	2.4	177.6	123,881	2.5	131.4	113,898	2.3	91.9
	その他	事業収益	2,733,057	10.2	260.4	3,460,790	14.6	126.6	3,074,526	14.8	88.8
		事業直接費	1,776,236	7.8	182.4	1,682,324	8.9	94.7	1,349,636	8.6	80.2
		利益	956,821	24.6	1,261.7	1,778,466	36.0	185.9	1,724,890	34.1	97.0
		事業収益	26,777,537	100.0	254.7	23,747,775	100.0	88.7	20,840,471	100.0	87.8
		事業直接費	22,890,283	100.0	244.3	18,812,742	100.0	82.2	15,780,229	100.0	83.9
		総利益	3,887,254	100.0	339.7	4,935,033	100.0	127.0	5,060,242	100.0	102.5
		事業管理費	3,806,115		154.7	4,762,249		125.1	4,391,607		92.2
		事業利益	81,139		△ 6.2	172,784		212.9	668,635		387.0
	事業外	収益	764,533		83.3	527,131		68.9	698,651		132.5
費用		385,433		74.7	376,230		97.6	305,809		81.3	
	経常利益	460,239		△ 50.4	323,685		70.3	1,061,477		327.9	
特別	利益	17,514,698		1,623.2	16,635,545		95.0	8,561,000		51.5	
	損失	17,371,021		2,068.2	16,628,958		95.7	8,119,904		48.8	
	法人税・住民税等	13,453		42.9	24,517		182.2	△ 58,293		△ 237.8	
	当期剰余金	590,463		△ 83.6	305,755		51.8	1,560,866		510.5	

表 1 3 財務比率等

(単位：%)

地区	組合名	自己資本傾向			総資本対事業総利益率			事業総利益対事業管理費率			固定比率			平成26年度職員一人当たりの取扱高等(千円)			組合員一人当たりの出資金(千円)	組合名
		24	25	26	24	25	26	24	25	26	24	25	26	事業総利益	購買品	販売品		
気仙沼	気仙沼	451.5	94.5	115.9	6.3	10.1	15.8	126.9	103.7	92.6	10.0	21.9	28.6	9,872	0	329,183	1,545	気仙沼
	宮城県北部施設保有	△ 817.0	237.8	89.7	△ 2.1	△ 4.4	12.2	152.1	135.6	117.1	△ 7.6	△ 10.7	△ 20.2				20	宮城県北部施設保有
	(気仙沼計)	259.9	26.5	227.4	2.2	0.7	13.8	136.2	120.0	104.5	4.8	1.6	5.6	19,243	0	329,183	173	(気仙沼計)
石巻	宮城県	107.5	108.4	114.2	7.8	8.3	2.9	85.3	83.1	70.1	121.1	123.4	157.2	11,230	38,199	110,146	※1 375	宮城県
	牡鹿	100.0	103.6	113.2	15.1	18.0	9.1	98.2	108.9	156.2	71.3	47.9	68.1	15,113	8,838	45,415	586	牡鹿
	石巻市	97.2	78.4	99.6	51.1	67.4	3.7	166.5	175.1	104.5	132.0	223.2	194.8	5,445	0	0	2,727	石巻市
	宮城県中部施設保有	△ 460.6	473.6	93.9	△ 1.1	△ 3.8	9.2	141.8	142.7	116.0	△ 2.3	△ 17.9	△ 18.2				20	宮城県中部施設保有
	(石巻計)	105.7	103.9	113.8	8.1	8.2	3.2	88.5	90.2	78.7	93.0	101.7	128.4	12,743	36,620	106,137	989	(石巻計)
仙台	塩釜市	121.3	100.4	115.6	53.6	34.6	16.2	95.0	171.4	140.9	83.2	51.4	67.9	13,399	54,710	58,388	424	塩釜市
	宮城県南部施設保有	△ 2,413.9	39.0	122.2	△ 4.4	△ 1.8	23.4	183.9	94.0	122.3	△ 9.0	△ 4.4	△ 7.4				20	宮城県南部施設保有
	(仙台計)	△ 63.2	△ 70.3	105.3	△ 1.5	1.1	22.7	166.0	97.1	123.6	△ 3.0	2.5	3.5	185,406	54,710	58,388	90	(仙台計)
県平均		106.3	102.6	114.5	7.4	7.5	4.1	97.9	96.5	86.8	58.3	66.5	93.6	14,667	31,524	137,539	837	県平均

※1 優先出資を除外して算出しています。

ウ 財務分析等

(ア) 自己資本傾向 $\left(\frac{\text{今年度自己資本}}{\text{前年度自己資本}} \times 100 \right)$

県平均では、平成24年度は106.3%となっており、平成25年度は102.6%となっている。平成26年度は114.5%であり、前年度を上回っている。

(イ) 総資本対事業総利益率 $\left(\frac{\text{事業総利益}}{\text{総資本}} \times 100 \right)$ は8%以上が良いとされている。

県平均では平成24年度は7.4%となっており、平成25年度は7.5%となっている。平成26年度は4.1%であり、前年度を下回っている。

(ウ) 事業総利益対事業管理費率 $\left(\frac{\text{事業管理費}}{\text{事業総利益}} \times 100 \right)$ は80%以下が望ましいとされている。

県平均では平成24年度が97.9%となっており、平成25年度は96.5%となっている。平成26年度は86.8%となっており、改善傾向にある。

(エ) 固定比率 $\left(\frac{\text{自己資本}}{\text{固定資産}} \times 100 \right)$ は100%以上が望ましい。

県平均では平成24年度が58.3%、平成25年度が66.5%、平成26年度が93.6%となっており、改善傾向にある。

3 出資内水面漁業協同組合

(1) 概 況

平成26年度末の組合数は11組合であり、組合員数は、正組合員数が1,369人、准組合員が31人、計1,400人、役員数は、理事98人、監事29人、計127人、職員数は9人となっている。職員については専任の職員を雇用している組合が少ない。

平成26年度の組合の損益の状況は、利益組合が9組合、損失組合が2組合となっており、利益及び損失組合数は昨年度と同数となっている。

表14 組合員数等

(単位：人、千円)

区分 組合名	組 合 員			役 職 員			払込済 出資金	特 別 積立金	固 定 資 産	当期剰余 金 (損失 金)
	正組合員	准組合員	計	理 事	監 事	職 員				
気仙沼大川	34		34	10	3	1	193		50	204
本吉町淡水	117		117	5	2		454			△46
志津川淡水	36		36	6	3	1	777	1,772	195	969
北上追波	150		150	19	3	1	10,130	18,032	42,028	608
北上川	243	15	258	9	2	2	4,581	102,290	42,038	19,139
長 沼	121	13	134	8	3		134	3,180	90	83
迫 川	68		68	10	3	1	680	9,765	3,930	1,033
伊豆沼	118		118	9	3		351	3,500	1,961	△30
江合川	151		151	6	2	1	3,060		26,497	2,129
鳴 子	66	3	69	8	2		900	1,100	50	128
鳴瀬吉田川	265		265	8	3	2	1,088	4,778	968	3,069
合 計	1,369	31	1,400	98	29	9	22,348	144,417	117,807	27,286

4 業種別漁業協同組合

(1) 組合員数等

平成26年度末の組合数は7組合であり、組合数は、正組合員数は183人、准組合員が106人、計289人、役員数は、理事47人、監事15人、計62人、職員数は61人となっている。組合員数は2組合の解散もあり、前年度と比べ28人の減となっている。

表15 組合員数等の推移

(単位：人，%)

区分 年度	組 合 員			役 員				職員数
	正組合員	准組合員	計	常勤理事	非常勤理事	監事	計	
S55	724 (100.0)	258 (100.0)	982 (100.0)	27 (100.0)	115 (100.0)	39 (100.0)	181 (100.0)	213 (100.0)
H23	153 (21.1)	89 (34.5)	242 (24.6)	4 (14.8)	47 (40.9)	15 (38.5)	66 (36.5)	50 (23.5)
H24	202 (27.9)	99 (38.4)	301 (30.7)	4 (14.8)	53 (46.1)	18 (46.2)	75 (41.4)	62 (29.1)
H25	214 (29.6)	103 (39.9)	317 (32.3)	4 (14.8)	52 (45.2)	19 (48.7)	75 (41.4)	61 (28.6)
H26	183 (25.3)	106 (41.1)	289 (29.4)	4 (14.8)	43 (37.4)	15 (38.5)	62 (34.3)	61 (28.6)

(注1) 平成23年度は、唐桑無線漁業協同組合を除く。

(注2) () は昭和55年度を100とした場合の指数

(2) 事業状況

平成26年度の各組合の損益状況は、利益組合が4組合、損失組合3組合となっている。

表16 事業状況の推移

(単位：千円，%)

区分 年度	信用事業		購買事業	販売事業	製氷・冷凍 冷蔵事業	当期剰余金
	貯金	貸出金				
S55	7,365,111 (100.0)	36,900,933 (100.0)	17,488,093 (100.0)	32,227,445 (100.0)	11,781,668 (100.0)	362,351
H23	(0.0)	1,147,789 (3.1)	593,273 (3.4)	6,844,858 (21.2)	3,224,245 (27.4)	29,054
H24	(0.0)	854,059 (2.3)	1,253,665 (7.2)	9,409,590 (29.2)	3,123,101 (26.5)	△ 20,867
H25	(0.0)	606,832 (1.6)	1,433,579 (8.2)	6,264,108 (19.4)	2,989,592 (25.4)	130,150
H26	(0.0)	479,466 (1.3)	1,376,462 (7.9)	4,720,549 (14.6)	2,167,942 (18.4)	△ 60,256

(注1) 平成23年度は、唐桑無線漁業協同組合を除く。

(注2) () 昭和55年度を100とした場合の指数

5 水産加工業協同組合

(1) 組合員数等

平成26年度末の組合数は11組合であり、組合員数は395人で、役員数は98人、職員数は93人となっている。組合員数は、前年度と比べ9人の減となっている。

表17 組合員数等の推移

(単位：人，%)

区分 年度	組 合 員			役 員				職 員 数
	個 人	法 人	計	常勤理事	非常勤理事	監 事	計	
S55	517 (100.0)	357 (100.0)	874 (100.0)	23 (100.0)	124 (100.0)	42 (100.0)	189 (100.0)	199 (100.0)
H23	116 (22.4)	291 (81.5)	407 (46.6)	13 (56.5)	57 (46.0)	24 (57.1)	94 (49.7)	74 (37.2)
H24	107 (20.7)	294 (82.4)	401 (45.9)	14 (60.9)	63 (50.8)	25 (59.5)	102 (54.0)	92 (46.2)
H25	93 (18.0)	311 (87.1)	404 (46.2)	14 (60.9)	62 (50.0)	25 (59.5)	101 (53.4)	90 (45.2)
H26	88 (17.0)	307 (86.0)	395 (45.2)	13 (56.5)	61 (49.2)	24 (57.1)	98 (51.9)	93 (46.7)

(注) () 昭和55年度を100とした場合の指数

(2) 事業状況

平成26年度の組合の損益状況は、利益組合が8組合、損失組合が3組合となっており、前年度に比べ利益組合が2増加し、損失組合が2減少している。

表18 事業状況の推移

(単位：千円，%)

区分 年度	信用事業		購買事業	販売事業	製氷・冷凍 冷蔵事業	当期剰余金
	貯金	貸出金				
S55	3,733,085 (100.0)	7,089,087 (100.0)	5,994,205 (100.0)	6,985,961 (100.0)	1,280,054 (100.0)	△ 133,207
H23	0 (0.0)	720,567 (10.2)	919,702 (15.3)	1,085,940 (15.5)	379,037 (29.6)	△ 233,908
H24	0 (0.0)	641,745 (9.1)	1,347,467 (22.5)	992,935 (14.2)	490,585 (38.3)	227,337
H25	0 (0.0)	338,740 (4.8)	1,362,249 (22.7)	691,265 (9.9)	655,376 (51.2)	17,088
H26	0 (0.0)	342,740 (4.8)	1,140,893 (19.0)	1,205,065 (17.2)	745,352 (58.2)	369,842

(注) () 昭和55年度を100とした場合の指数

III 統 計 編

1 沿海地区漁業協同組合

(2) 事業状況

① 信用事業

(単位：千円)

地区	組合名	貯 金				貸 出 金		
		当座性	定期性	定期積金	計	短期	長期	計
気 仙 沼	気 仙 沼				0	0	0	0
	宮 城 県 北 設 保 有				0			0
	(気仙沼計)	0	0	0	0	0	0	0
石 巻	宮 城 県	54,710,460	36,117,445	193,146	91,021,051	1,362,802	18,395,324	19,758,126
	牡 鹿				0		263,812	263,812
	石 巻 市				0			0
	宮 城 県 中 設 保 有				0			0
	(石巻計)	54,710,460	36,117,445	193,146	91,021,051	1,362,802	18,659,136	20,021,938
仙 台	塩 釜 市				0	1,966	4,400	6,366
	宮 城 県 南 設 保 有				0			0
	(仙台計)	0	0	0	0	1,966	4,400	6,366
合 計		54,710,460	36,117,445	193,146	91,021,051	1,364,768	18,663,536	20,028,304

② 共済事業

(単位：件，千円)

普 通 厚 生 共 済				生 活 総 合 共 済				組合名
本年度新規契約高		本年度末保有高		本年度新規契約高		本年度末保有高		
件数	共済金額	件数	共済金額	件数	共済金額	件数	共済金額	
0	0	29	88,500	1	40,000	16	347,000	気 仙 沼
								宮 城 県 北 設 保 有
0	0	29	88,500	1	40,000	16	347,000	(気仙沼計)
466	2,896,700	8,603	60,745,702	134	1,957,700	1,351	15,630,500	宮 城 県
2	15,000	85	448,112	1	20,000	18	263,600	牡 鹿
0	0	24	214,500	0	0	3	15,000	石 巻 市
								宮 城 県 中 設 保 有
468	2,911,700	8,712	61,408,314	135	1,977,700	1,372	15,909,100	(石巻計)
0	0	7	28,000	1	10,000	18	259,000	塩 釜 市
								宮 城 県 南 設 保 有
0	0	7	28,000	1	10,000	18	259,000	(仙台計)
468	2,911,700	8,748	61,524,814	137	2,027,700	1,406	16,515,100	合 計

② 共済事業 (つづき)

(単位：件，千円)

地区	組合名	漁業者老齢福祉共済				短期共済 (組合元受分契約高)									組合名
		本年度新規契約高		本年度末保有高		乗組員厚生共済			火災共済			自動車共済			
		件数	共済金額	件数	共済金額	件数	共済金額	共済掛金	件数	共済金額	共済掛金	件数	共済金額	共済掛金	
気仙沼	気仙沼	0	0	39	2,979	26	486,000	1,362	72	2,256,160	2,042				気仙沼
	宮城県 北城 施設保 有														宮城県 北城 施設保 有
	(気仙沼計)	0	0	39	2,979	26	486,000	1,362	72	2,256,160	2,042	0	0	0	(気仙沼計)
石巻	宮城県	20	1,135	1,892	88,870	2,155	22,776,000	48,539	708	15,399,120	15,777				宮城県
	牡鹿	0	0	19	518	135	3,312,000	5,888	14	517,000	531				牡鹿
	石巻市	0	0	19	1,459	264	6,571,500	22,203	39	2,912,300	1,753				石巻市
	宮城県 中城 施設保 有														宮城県 中城 施設保 有
	(石巻計)	20	1,135	1,930	90,847	2,554	32,659,500	76,630	761	18,828,420	18,061	0	0	0	(石巻計)
仙台	塩釜市	0	0	16	1,720				41	807,450	728				塩釜市
	宮城県 南城 施設保 有														宮城県 南城 施設保 有
	(仙台計)	0	0	16	1,720	0	0	0	41	807,450	728	0	0	0	(仙台計)
合計		20	1,135	1,985	95,546	2,580	33,145,500	77,992	874	21,892,030	20,831	0	0	0	合計

③ 購買事業

(単位：千円)

地区	組合名	買 取			購 契			約 高			組合名			
		石 油 類			資 材 類			生 活 用 品				計		
		受 入 高	うち系統分	供 給 高	受 入 高	うち系統分	供 給 高	受 入 高	うち系統分	供 給 高		受 入 高	うち系統分	供 給 高
気仙沼	気仙沼				0		0	0		0	0	0	0	気仙沼
	宮城県 北設保										0	0	0	宮城県 北設保
	(気仙沼計)	0	0	0	0	0	0	0	0	0	0	0	0	(気仙沼計)
石巻	宮城県	3,703,380	2,006,150	3,861,196	6,554,190	2,157,216	6,827,292	5,717	490	7,205	10,263,287	4,163,856	10,695,693	宮城県
	牡鹿	370		383	62,601		70,320				62,971	0	70,703	牡鹿
	石巻市										0	0	0	石巻市
	宮城県 中設保										0	0	0	宮城県 中設保
	(石巻計)	3,703,750	2,006,150	3,861,579	6,616,791	2,157,216	6,897,612	5,717	490	7,205	10,326,258	4,163,856	10,766,396	(石巻計)
仙台	塩釜市	86,007		105,570	3,443		3,850				89,450	0	109,420	塩釜市
	宮城県 南設保										0	0	0	宮城県 南設保
	(仙台計)	86,007	0	105,570	3,443	0	3,850	0	0	0	89,450	0	109,420	(仙台計)
合 計		3,789,757	2,006,150	3,967,149	6,620,234	2,157,216	6,901,462	5,717	490	7,205	10,415,708	4,163,856	10,875,816	合 計

③ 購買事業 (つづき)

(単位：千円)

地区	組合名	受 託 購 買 契 高												合 計			組合名
		石 油 類			資 材 類			生 活 用 品			計			受 入 高	う ち 系 統 分	供 給 高	
		受 入 高	う ち 系 統 分	供 給 高	受 入 高	う ち 系 統 分	供 給 高	受 入 高	う ち 系 統 分	供 給 高	受 入 高	う ち 系 統 分	供 給 高				
気 仙 沼	気 仙 沼										0	0	0	0	0	0	気 仙 沼
	宮 城 県 北 部 設 保 有													0	0	0	宮 城 県 北 部 設 保 有
	(気 仙 沼 計)	0	0	0	0	0	0	0	0	0	0	0	0	0	0	0	(気 仙 沼 計)
石 巻 市	宮 城 県										0	0	0	10,263,287	4,163,856	10,695,693	宮 城 県
	牡 鹿										0	0	0	62,971	0	70,703	牡 鹿
	石 巻 市										0	0	0	0	0	0	石 巻 市
	宮 城 県 中 部 設 保 有													0	0	0	宮 城 県 中 部 設 保 有
	(石 巻 計)	0	0	0	0	0	0	0	0	0	0	0	0	10,326,258	4,163,856	10,766,396	(石 巻 計)
仙 台 市	塩 釜 市										0	0	0	89,450	0	109,420	塩 釜 市
	宮 城 県 南 部 設 保 有													0	0	0	宮 城 県 南 部 設 保 有
	(仙 台 計)	0	0	0	0	0	0	0	0	0	0	0	0	89,450	0	109,420	(仙 台 計)
合 計		0	0	0	0	0	0	0	0	0	0	0	0	10,415,708	4,163,856	10,875,816	合 計

④ 販売事業

(単位：千円)

地区	組合名	受 託 販 売 取 扱 高										買 取 販 売 取 扱 高						組合名
		生 鮮 魚 貝 藻 類				水 産 製 品 ・ 加 工 品				その他	計	生 鮮 魚 貝 藻 類				水 産 製 品 ・ 加 工 品		
		鮮魚類	貝類	海藻類	その他	冷凍品	海藻類	塩干魚貝類	その他			鮮魚類	貝類	海藻類	その他	冷凍品	海藻類	
気仙沼	気仙沼	16,025,393	43,199	33,378	28,017						16,129,987							気仙沼
	宮城県北部施設保有										0							宮城県北部施設保有
	(気仙沼計)	16,025,393	43,199	33,378	28,017	0	0	0	0	0	16,129,987	0	0	0	0	0	0	(気仙沼計)
石巻	宮城県	13,132,906	6,308,967	1,461,674	737,176	1,002,479	4,489,296	463	1,470,982	154,053	28,757,996	8,059	58,579	170	24,839	1,423,597	51,333	宮城県
	牡鹿	105,187	74,776		159,428		23,926				363,317							牡鹿
	石巻市										0							石巻市
	宮城県中部施設保有										0							宮城県中部施設保有
	(石巻計)	13,238,093	6,383,743	1,461,674	896,604	1,002,479	4,513,222	463	1,470,982	154,053	29,121,313	8,059	58,579	170	24,839	1,423,597	51,333	(石巻計)
仙台	塩釜市		7,484	89,600	19,691						116,775							塩釜市
	宮城県南部施設保有										0							宮城県南部施設保有
	(仙台計)	0	7,484	89,600	19,691	0	0	0	0	0	116,775	0	0	0	0	0	0	(仙台計)
合計		29,263,486	6,434,426	1,584,652	944,312	1,002,479	4,513,222	463	1,470,982	154,053	45,368,075	8,059	58,579	170	24,839	1,423,597	51,333	合計

④ 販売事業 (つづき) (単位：千円)

地区	組合名	買 取 販 売 取 扱 高				合 計
		水産製品・加工品		その他	計	
		塩干魚類	その他			
気仙沼	気仙沼				0	16,129,987
	宮城県 北設保					0
	(気仙沼計)	0	0	0	0	16,129,987
石巻	宮城県	19	507,416	8,837	2,082,849	30,840,845
	牡鹿				0	363,317
	石巻市				0	0
	宮城県 中設保				0	0
	(石巻計)	19	507,416	8,837	2,082,849	31,204,162
仙台	塩釜市				0	116,775
	宮城県 南設保				0	0
	(仙台計)	0	0	0	0	116,775
合 計	19	507,416	8,837	2,082,849	47,450,924	

⑤ 製氷・冷凍・冷蔵 (単位：千円)

製 氷			冷凍・冷蔵 (凍結及び 保管料)	冷 凍 品 販 売 高			合 計
自家製造 分	そ の 他	計		食 用	餌 料	計	
116,604		116,604	97,509	7,341		7,341	221,454
							0
116,604	0	116,604	97,509	7,341	0	7,341	221,454
11,507	7,710	19,217		11,230		11,230	30,447
	8,808	8,808			1,045	1,045	9,853
170,226		170,226				0	170,226
						0	0
181,733	16,518	198,251	0	11,230	1,045	12,275	210,526
						0	0
						0	0
0	0	0	0	0	0	0	0
298,337	16,518	314,855	97,509	18,571	1,045	19,616	431,980

⑥ 加工事業 (単位：t, 千円)

加 工 販 売 高		受 託 加 工 取 扱 高		組 合 名
数 量 t	金 額	数 量 c/s	金 額	
				気仙沼
				宮城県 北設保
0	0	0	0	(気仙沼計)
		10,745	16,442	宮城県
				牡鹿
				石巻市
				宮城県 中設保
0	0	10,745	16,442	(石巻計)
				塩釜市
				宮城県 南設保
0	0	0	0	(仙台計)
0	0	10,745	16,442	合 計

⑦ 漁業自営事業

(単位：千円)

地区	組合名	定置	漁船漁業					養殖漁業					その他の漁業	合計	組合名	
			さ ま け す	か ま つ お ろ	旋 網	そ の 他	計	魚 類	貝 類	藻 類	そ の 他	計				
気 仙 沼	気仙沼						0						0		0	気仙沼
	宮城県 北設保						0								0	宮城県 北設保
	(気仙沼計)	0	0	0	0	0	0	0	0	0	0	0	0	0	0	(気仙沼計)
石 巻	宮城県	54,826					0		46,561			7,897	54,458		109,284	宮城県
	牡鹿	1,202,835					0						0		1,202,835	牡鹿
	石巻市						0						0		0	石巻市
	宮城県 中設保						0						0		0	宮城県 中設保
	(石巻計)	1,257,661	0	0	0	0	0	0	46,561	0	7,897	54,458	0	1,312,119	(石巻計)	
仙 台	塩釜市						0						0		0	塩釜市
	宮城県 南設保						0						0		0	宮城県 南設保
	(仙台計)	0	0	0	0	0	0	0	0	0	0	0	0	0	0	(仙台計)
合計	1,257,661	0	0	0	0	0	0	46,561	0	7,897	54,458	0	1,312,119	合計		

⑧ 漁場利用事業

地区	組合名	遊漁船業	海釣り施設	潮干狩場	タイピソング案内	その他	合計
気仙沼	気仙沼						0
	宮城県北部施設保有						
	(気仙沼計)	0	0	0	0	0	0
石巻	宮城県			372			372
	牡鹿						0
	石巻市						0
	宮城県中部施設保有						0
	(石巻計)	0	0	0	0	0	372
仙台	塩釜市						0
	宮城県南部施設保有						0
	(仙台計)	0	0	0	0	0	0
合計		0	0	0	0	0	372

⑨ その他事業

倉庫保管事業	漁業無線事業	その他利用事業	指導事業	組合名
			○	気仙沼
		○		宮城県北部施設保有
0	0	1	1	(気仙沼計)
○	○	○	○	宮城県
	○	○	○	牡鹿
			○	石巻市
		○		宮城県中部施設保有
1	2	3	3	(石巻計)
		○	○	塩釜市
		○		宮城県南部施設保有
0	0	2	1	(仙台計)
1	2	6	5	合計

(3) 財務状況

① 貸借対照表

(単位：千円)

地区	組合名	信用事業資産									共済事業資産				流動資産						組合名				
		現金	預金	有価証券	貸出金				その他の信用事業資産	貸倒引当金	計	共済貸付金	未収共済付加収入	貸倒引当金	計	受取手形	経済事業未収金	経済事業雑資産	棚卸資産	その他の流動資産		貸倒引当金	計		
					手形貸付金	証書貸付金	当座貸越	小計																	
気仙沼	気仙沼	14,028	436,867		340,117	72,000		412,117	1,673	△ 30,364	834,321			9		9	78,000	440,743		13,968	21,357	△ 36,832	517,236	気仙沼	
	宮城県 北宮市 施設保有		1,243,783								1,243,783											1,260,728		宮城県 北宮市 施設保有	
	(気仙沼計)	14,028	1,680,650	0	340,117	72,000	0	412,117	1,673	△ 30,364	2,078,104	0		9	0	9	78,000	440,743	0	13,968	1,282,085	△ 36,832	1,777,964	(気仙沼計)	
石巻	宮城県	793,429	77,310,069		1,339,267	18,395,324	23,535	19,758,126	234,204	△ 689,526	97,406,302			4,911		4,911	58,392	3,190,326	2,750	964,054	413,812	△ 252,085	4,377,249	宮城県	
	牡鹿	1,095	507,651			263,812		263,812	4,754	△ 32,347	744,965			35		35	0	32,646		1,179	85,438	△ 910	118,353	牡鹿	
	石巻市	292	533,648					0			533,940					0		17,187		4,004	32,090	△ 11,783	41,498	石巻市	
	宮城県 中宮市 施設保有		1,797,722								1,797,722									2	1,766,537		1,766,539	宮城県 中宮市 施設保有	
	(石巻計)	794,816	80,149,090	0	1,339,267	18,659,136	23,535	20,021,938	238,958	△ 721,873	100,482,929	0		4,946	0	4,946	58,392	3,240,159	2,750	969,239	2,297,877	△ 264,778	6,303,639	(石巻計)	
仙台	塩釜市	1,164	20,141		1,966	4,400		6,366		△ 7	27,664			1		1		6,783		4,263	13,475	△ 22	24,499	塩釜市	
	宮城県 南宮市 施設保有		660,732								660,732											139,425		139,425	宮城県 南宮市 施設保有
	(仙台計)	1,164	680,873	0	1,966	4,400	0	6,366	0	△ 7	688,396	0		1	0	1	0	6,783	0	4,263	152,900	△ 22	163,924	(仙台計)	
	合計	810,008	82,510,613	0	1,681,350	18,735,536	23,535	20,440,421	240,631	△ 752,244	103,249,429	0		4,956	0	4,956	136,392	3,687,685	2,750	987,470	3,732,862	△ 301,632	8,245,527	合計	
	平均	101,251	10,313,827	0	210,169	2,341,942	2,942	2,555,053	30,079	△ 94,031	12,906,179	0		620	0	620	17,049	460,961	344	123,434	466,608	△ 37,704	1,030,691	平均	

① 貸借対照表 (つづき)

(単位：千円)

地区	組合名	固定資産								繰延資産	繰延税金資産	再評価に係る延税金資産	資産合計	信用事業負債								組合名			
		減価償却資産	減価償却累計額	土地	建設仮勘定	無形固定資産	外部出資	長期特定資産	その他固定資産					計	貯金				借入金				その他の信用事業負債	計	
															当座性貯金	定期性貯金	定期積金	小計	手形借入金	証書借入金	小計				
気仙沼	気仙沼	724,296	295,010	851,759		3,495	153,865			1,438,405	239,521	25,845		3,055,337				0		380,625	380,625	2,360	382,985	気仙沼	
	宮城県 北宮市 施設保有	2,360,315	1,401,610		313,956			10		1,272,671				3,777,182				0						0	宮城県 北宮市 施設保有
	(気仙沼計)	3,084,611	1,696,620	851,759	313,956	3,495	153,875	0	0	2,711,076	239,521	25,845	0	6,832,519	0	0	0	0	0	380,625	380,625	2,360	382,985	(気仙沼計)	
石巻	宮城県	4,499,135	2,737,404	996,938	203,563	22,476	3,716,757		143,021	6,844,486		97,885		108,730,833	54,710,460	36,117,445	193,146	91,021,051	490,559		490,559	2,534,497	94,046,107	宮城県	
	牡鹿	706,653	342,090	59,405		289	7,610	14,164	3,266	449,297		17,711		1,330,361				0		226,303	226,303	2,016	228,319	牡鹿	
	石巻市	689,283	509,827	108,803		511	9,344	1,625	5,097	304,836				880,274				0				0	0	石巻市	
	宮城県 中宮市 施設保有	2,096,985	918,487		122,097			10		1,300,605				4,864,866				0						0	宮城県 中宮市 施設保有
	(石巻計)	7,992,056	4,507,808	1,165,146	325,660	23,276	3,733,721	15,789	151,384	8,899,224	0	115,596	0	115,806,334	54,710,460	36,117,445	193,146	91,021,051	490,559	226,303	716,862	2,536,513	94,274,426	(石巻計)	
仙台	塩釜市	153,504	66,462	21,671	1,400		3,200			113,313				165,477				0			0	11	11	塩釜市	
	宮城県 南宮市 施設保有	1,172,649	560,247		57,719		10			670,131				1,470,288				0					0	宮城県 南宮市 施設保有	
	(仙台計)	1,326,153	626,709	21,671	59,119	0	3,210	0	0	783,444	0	0	0	1,635,765	0	0	0	0	0	0	0	11	11	(仙台計)	
合計		12,402,820	6,831,137	2,038,576	698,735	26,771	3,890,806	15,789	151,384	12,393,744	239,521	141,441	0	124,274,618	54,710,460	36,117,445	193,146	91,021,051	490,559	606,928	1,097,487	2,538,884	94,657,422	合計	
平均		1,550,353	853,892	254,822	87,342	3,346	486,351	1,974	18,923	1,549,218	29,940	17,680	0	15,534,327	6,838,808	4,514,681	24,143	11,377,631	61,320	75,866	137,186	317,361	11,832,178	平均	

① 貸借対照表 (つづき)

(単位：千円)

地区	組合名	共 済 事 業 負 債				計	流 動 負 債							計	固 定 負 債			計	組合名	
		共済借入金	共済資金	未経過共済付加収入	その他の共済事業負債		支払手形	経済事業未払金	短期借入金	経済事業雑負債	賦課金仮受金	賞与引当金	未払法人税等		その他の流動負債	長期借入金	受入保証金			その他の固定負債
気仙沼	気仙沼		3,463	411		3,874		25,893					543	633,469	659,905	857,835	630,870		1,488,705	気仙沼
	宮城県 北設保					0							185	584,265	584,450	3,374,631	75,644		3,450,275	宮城県 北設保
	(気仙沼計)	0	3,463	411	0	3,874	0	25,893	0	0	0	0	728	1,217,734	1,244,355	4,232,466	706,514	0	4,938,980	(気仙沼計)
石巻	宮城県		189,079		40,691	229,770		2,077,209		50,102			10,980	512,424	2,650,715		507,195	77,739	584,934	宮城県
	牡鹿		1,367	399		1,766		11,814	100,000				24,171	26,913	162,898	549,685	2,600		552,285	牡鹿
	石巻市		750		354	1,104		1,069					185	6,755	8,009	270,000			270,000	石巻市
	宮城県 中設保					0							185	471,800	471,985	4,543,714	86,024		4,629,738	宮城県 中設保
	(石巻計)	0	191,196	399	41,045	232,640	0	2,090,092	100,000	50,102	0	0	35,521	1,017,892	3,293,607	5,363,399	595,819	77,739	6,036,957	(石巻計)
仙台	塩釜市		102	123		225		4,659	11,300				2,552	20,860	39,371	41,411	3,130		44,541	塩釜市
	宮城県 南設保					0							72	124,464	124,536	1,355,117	39,996		1,395,113	宮城県 南設保
	(仙台計)	0	102	123	0	225	0	4,659	11,300	0	0	0	2,624	145,324	163,907	1,396,528	43,126	0	1,439,654	(仙台計)
	合計	0	194,761	933	41,045	236,739	0	2,120,644	111,300	50,102	0	0	38,873	2,380,950	4,701,869	10,992,393	1,345,459	77,739	12,415,591	合計
	平均	0	24,345	117	5,131	29,592	0	265,081	13,913	6,263	0	0	4,859	297,619	587,734	1,374,049	168,182	9,717	1,551,949	平均

① 貸借対照表 (つづき)

(単位：千円)

地区	組合名	諸 引 当 金					繰 延 金 債 税 負	再 評 価 係 数 延 税 負	負 債 合 計	純 資 産										負 債 及 び 純 資 産 合 計	組 合 名	
		退職給付引当金	遭難救助引当金	特別修繕準備金	その他の引当金等	計				出 資 金	回 転 出 資 金	法定準備金		再 評 価 差 額 金	特 別 準 備 金	特 別 積 立 金	当 期 未 分 利 余 金	当 期 剰 余 金	評 価 差 額 金			計
												資 本 準 備 金	利 益 準 備 金									
気 仙 沼	気 仙 沼	101,751				101,751	7,428		2,644,648	313,638			173,120			42,354	△ 140,239	49,608	21,816	410,689	3,055,337	気 仙 沼
	宮 城 県 北 部 施 設 保 有					0			4,034,725	36,460		300					△ 294,183	28,833	△ 120	△ 257,543	3,777,182	宮 城 県 北 部 施 設 保 有
	(気 仙 沼 計)	101,751	0	0	0	101,751	7,428	0	6,679,373	350,098	0	300	173,120	0	0	42,354	△ 434,422	78,441	21,696	153,146	6,832,519	(気 仙 沼 計)
石 巻	宮 城 県	358,872	13,869		84,201	456,942			97,968,468	10,681,002				△ 149,183			262,665	1,421,218	△ 32,119	10,762,365	108,730,833	宮 城 県
	牡 鹿	62,901	736	300		63,937		15,303	1,024,508	100,810		17,083	57,000	35,034	2,308	48,150	48,516	48,336	△ 3,048	305,853	1,330,361	牡 鹿
	石 巻 市		7,200			7,200			286,313	70,911			139,022			387,334	△ 3,306	△ 3,306		593,961	880,274	石 巻 市
	宮 城 県 中 部 施 設 保 有					0			5,101,723	25,540		100					△ 262,217	14,802	△ 280	△ 236,857	4,864,866	宮 城 県 中 部 施 設 保 有
	(石 巻 計)	421,773	21,805	300	84,201	528,079	0	15,303	104,381,012	10,878,263	0	17,183	196,022	△ 114,149	2,308	435,484	45,658	1,481,050	△ 35,447	11,425,322	115,806,334	(石 巻 計)
仙 台	塩 釜 市	4,436				4,436			88,584	32,645			18,127		1,920	13,080	11,121	10,972		76,893	165,477	塩 釜 市
	宮 城 県 南 部 施 設 保 有					0			1,519,649	7,380		60					△ 56,801	△ 9,597		△ 49,361	1,470,288	宮 城 県 南 部 施 設 保 有
	(仙 台 計)	4,436	0	0	0	4,436	0	0	1,608,233	40,025	0	60	18,127	0	1,920	13,080	△ 45,680	1,375	0	27,532	1,635,765	(仙 台 計)
	合 計	527,960	21,805	300	84,201	634,266	7,428	15,303	112,668,618	11,268,386	0	17,543	387,269	△ 114,149	4,228	490,918	△ 434,444	1,560,866	△ 13,751	11,606,000	124,274,618	合 計
	平 均	65,995	2,726	38	10,525	79,283	929	1,913	14,083,577	1,408,548	0	2,193	48,409	△ 14,269	529	61,365	△ 54,306	195,108	△ 1,719	1,450,750	15,534,327	平 均

② 損益計算書

(単位：千円)

地区	組合名	信用事業			共済事業			購買事業			販売事業			製氷冷凍事業			加工事業			組合名
		事業収益	事業直接費	事業総利益	事業収益	事業直接費	事業総利益	事業収益	事業直接費	事業総利益	事業収益	事業直接費	事業総利益	事業収益	事業直接費	事業総利益	事業収益	事業直接費	事業総利益	
気仙沼	気仙沼			0	756	13	743	1,800	0	1,800	515,764	107,217	408,547	222,965	151,094	71,871			0	気仙沼
	宮城県北部施設保有			0			0			0			0			0			0	宮城県北部施設保有
	(気仙沼計)	0	0	0	756	13	743	1,800	0	1,800	515,764	107,217	408,547	222,965	151,094	71,871	0	0	0	(気仙沼計)
石巻	宮城県	966,141	△ 168,007	1,134,148	81,791	5,928	75,863	10,732,862	10,248,786	484,076	3,555,299	2,493,210	1,062,089	30,447	23,928	6,519	16,442	7,310	9,132	宮城県
	牡鹿	5,462	2,344	3,118	1,077	84	993	70,703	62,929	7,774	29,652	3,765	25,887	9,853	24,459	△ 14,606			0	牡鹿
	石巻市			0	1,345	3	1,342			0			0	170,226	143,979	26,247			0	石巻市
	宮城県中部施設保有			0			0			0			0			0			0	宮城県中部施設保有
	(石巻計)	971,603	△ 165,663	1,137,266	84,213	6,015	78,198	10,803,565	10,311,715	491,850	3,584,951	2,496,975	1,087,976	210,526	192,366	18,160	16,442	7,310	9,132	(石巻計)
仙台	塩釜市	274	6	268	304	5	299	109,841	107,610	2,231	2,706	1,221	1,485			0			0	塩釜市
	宮城県南部施設保有			0			0			0			0			0			0	宮城県南部施設保有
	(仙台計)	274	6	268	304	5	299	109,841	107,610	2,231	2,706	1,221	1,485	0	0	0	0	0	0	(仙台計)
合計		971,877	△ 165,657	1,137,534	85,273	6,033	79,240	10,915,206	10,419,325	495,881	4,103,421	2,605,413	1,498,008	433,491	343,460	90,031	16,442	7,310	9,132	合計
平均		121,485	△ 20,707	142,192	10,659	754	9,905	1,364,401	1,302,416	61,985	512,928	325,677	187,251	54,186	42,933	11,254	2,055	914	1,142	平均

② 損益計算書 (つづき)

(単位：千円)

地区	組合名	漁業自営			漁場利用			その他の事業			指導事業			事業別合計			組合名
		事業収益	事業直接費	事業総利益	事業収益	事業直接費	事業総利益	事業収益	事業直接費	事業総利益	収入	支出	収支差額	事業収益	事業直接費	事業総利益	
気仙沼	気仙沼			0			0		0	772		772	742,057	258,324	483,733	気仙沼	
	宮城県 北設保			0			0	465,054	5,882	459,172		0	465,054	5,882	459,172	宮城県 北設保	
	(気仙沼計)	0	0	0	0	0	0	465,054	5,882	459,172	772	0	772	1,207,111	264,206	942,905	(気仙沼計)
石巻	宮城県	139,115	52,571	86,544	373	404	△ 31	57,374	38,785	18,589	1,520,849	1,253,264	267,585	17,100,693	13,956,179	3,144,514	宮城県
	牡鹿	1,202,835	1,175,481	27,354			0	65,775	21,489	44,286	30,047	3,947	26,100	1,415,404	1,294,498	120,906	牡鹿
	石巻市			0			0			0	5,083	3	5,080	176,654	143,985	32,669	石巻市
	宮城県 中設保			0			0	451,828	3,391	448,437			0	451,828	3,391	448,437	宮城県 中設保
	(石巻計)	1,341,950	1,228,052	113,898	373	404	△ 31	574,977	63,665	511,312	1,555,979	1,257,214	298,765	19,144,579	15,398,053	3,746,526	(石巻計)
仙台	塩釜市			0			0	20,818	6,274	14,544	10,788	2,818	7,970	144,731	117,934	26,797	塩釜市
	宮城県 南設保			0			0	344,050	36	344,014			0	344,050	36	344,014	宮城県 南設保
	(仙台計)	0	0	0	0	0	0	364,868	6,310	358,558	10,788	2,818	7,970	488,781	117,970	370,811	(仙台計)
	合計	1,341,950	1,228,052	113,898	373	404	△ 31	1,404,899	75,857	1,329,042	1,567,539	1,260,032	307,507	20,840,471	15,780,229	5,060,242	合計
	平均	167,744	153,507	14,237	47	51	△ 4	175,612	9,482	166,130	195,942	157,504	38,438	2,605,059	1,972,529	632,530	平均

② 損益計算書 (つづき)

(単位：千円)

地区	組合名	事業管理費		事業利益	事業外収益	事業外費用	経常利益 又は損益	特別利益	特別損失	税引前 当期利益	法人税 住民税 及び 事業税	法人税等 調整額	当期剰余金	前期繰越 剰余金	目的積立金 目的取崩金	過年度 効果 調整額	当期末処分 剰余金	組合名
		うち人件費																
気 仙 沼	気仙沼	447,780	275,363	35,953	179,610	165,097	50,466	235,421	235,790	50,097	543	54	49,608	△ 189,847			△ 140,239	気仙沼
	宮城県 北設保	537,775	0	△ 78,603	39,443	37,706	△ 76,866	2,625,831	2,519,947	29,018	185		28,833	△ 323,016			△ 294,183	宮城県 北設保
	(気仙沼計)	985,555	275,363	△ 42,650	219,053	202,803	△ 26,400	2,861,252	2,755,737	79,115	728	54	78,441	△ 512,863	0	0	△ 434,422	(気仙沼計)
石 巻	宮城県	2,204,478	1,592,832	940,036	196,352	14,501	1,121,887	1,620,656	1,408,478	1,334,065	10,980	98,133	1,421,218	△ 1,158,553			262,665	宮城県
	牡鹿	188,842	41,768	△ 67,936	67,834	40,682	△ 40,784	562,256	447,944	73,528	24,171	△ 1,021	48,336	180			48,516	牡鹿
	石巻市	34,134	23,161	△ 1,465	20,036	16,963	1,608	334,681	339,410	△ 3,121	185		△ 3,306				△ 3,306	石巻市
	宮城県 中設保	520,231		△ 71,794	21,643	5,488	△ 55,639	2,310,533	2,239,907	14,987	185		14,802	△ 277,019			△ 262,217	宮城県 中設保
	(石巻計)	2,947,685	1,657,761	798,841	305,865	77,634	1,027,072	4,828,126	4,435,739	1,419,459	35,521	97,112	1,481,050	△ 1,435,392	0	0	45,658	(石巻計)
仙 台	塩釜市	37,750	12,256	△ 10,953	98,304	1,748	85,603	13,332	85,411	13,524	2,552		10,972	149			11,121	塩釜市
	宮城県 南設保	420,617		△ 76,603	75,429	23,624	△ 24,798	858,290	843,017	△ 9,525	72		△ 9,597	△ 47,204			△ 56,801	宮城県 南設保
	(仙台計)	458,367	12,256	△ 87,556	173,733	25,372	60,805	871,622	928,428	3,999	2,624	0	1,375	△ 47,055	0	0	△ 45,680	(仙台計)
合計		4,391,607	1,945,380	668,635	698,651	305,809	1,061,477	8,561,000	8,119,904	1,502,573	38,873	97,166	1,560,866	△ 1,995,310	0	0	△ 434,444	合計
平均		548,951	243,173	83,579	87,331	38,226	132,685	1,070,125	1,014,988	187,822	4,859	12,146	195,108	△ 249,414	0	0	△ 54,306	平均

2 出資内水面漁業協同組合

(1) 組織状況

地区	組合名	設立登記 年月日	組合の地区	組合員数			役員数				部門別職員数										事業年度	組合名	
				正	准	計	常勤 理事	非常勤 理事	監事	計	参事	会計 主任	信用	共済	購買	販売	製氷 冷凍 冷蔵	漁業 自営	管理	その他			計
気 仙 沼	気仙沼大川	S48.4.10	新市町村一円	34		34		10	3	13									1.0		1.0	4.1~3.31	気仙沼大川
	本吉町淡水	S32.3.6	"	117		117		5	2	7											0.0	1.1~12.31	本吉町淡水
	志津川淡水	S26.6.20	旧市町村を超え 新市町村未済	36		36		6	3	9									1.0		1.0	4.1~3.31	志津川淡水
石 巻	北上追波	S25.1.25	新市町村を超える	150		150		19	3	22									1.0		1.0	4.1~3.31	北上追波
	北上川	S25.6.12	"	243	15	258		9	2	11										2.0	2.0	"	北上川
	長沼	S24.10.29	新市町村一円	121	13	134		8	3	11											0.0	"	長沼
	迫川	S29.9.15	新市町村を超える	68		68		10	3	13	1.0										1.0	"	迫川
	伊豆沼	S52.7.16	"	118		118		9	3	12											0.0	"	伊豆沼
	江合川	S27.12.1	"	151		151		6	2	8	1.0										1.0	"	江合川
仙 台	鳴瀬吉田川	S32.11.5	新市町村一円	66	3	69		8	2	10											0.0	"	鳴瀬吉田川
	鳴瀬吉田川	S26.6.28	新市町村を超える	265		265		8	3	11									2.0		2.0	4.1~3.31	鳴瀬吉田川
県計				1,369	31	1,400	0	98	29	127	2.0	0.0	0.0	0.0	0.0	0.0	0.0	0.0	5.0	2.0	9.0		県計

(2) 財務状況

① 貸借対照表

(単位：千円)

地区	組合名	流動資産							固定資産							資産合計	組合名	
		現金	預け金	経済事業未収金	経済事業雑資産	棚卸資産	その他の流動資産	計	減価償却資産	減価償却累計額	土地	建設仮勘定	無形固定資産	外部出資	その他の固定資産			計
気仙沼	気仙沼大川		791					791						50		50	841	気仙沼大川
	本吉町淡水		166					166								0	166	本吉町淡水
	志津川淡水		2,217	6,328				8,545	993	848				50		195	8,740	志津川淡水
石巻	北上追波	211	5,384	10,966				16,561	110,434	83,484	14,858			220		42,028	58,589	北上追波
	北上川	29	106,720	4,035				110,784	50,893	41,490	12,819	19,209	60	170	377	42,038	152,822	北上川
	長沼		4,138					4,138						90		90	4,228	長沼
	迫川	130	11,512	4,327				15,969	20,822	17,542	600			50		3,930	19,899	迫川
	伊豆沼	236	3,163				20	3,419	1,911					50		1,961	5,380	伊豆沼
	江合川	525	1,450	16,800			1,038	19,813	26,212				120	165		26,497	46,310	江合川
仙台	鳴子	162	5,378	96				5,636						50		50	5,686	鳴子
	鳴瀬吉田川	8	9,789				47	9,844	7,758	6,910				120		968	10,812	鳴瀬吉田川
県計		1,301	150,708	42,552	0	0	1,105	195,666	219,023	150,274	28,277	19,209	180	1,015	377	117,807	313,473	県計

① 貸借対照表 (つづき)

(単位：千円)

地区	組合名	流動負債										固定負債				負債合計	組合名
		支払手形	経済事業未払金	短期借入金	経済事業雑負債	賦課金仮受金	貸倒引当金	賞与引当金	未払法人税等	その他の流動負債	計	長期借入金	受入保証金	退職給与引当金	計		
気仙沼	気仙沼大川										0				0	0	気仙沼大川
	本吉町淡水			324							459				0	783	本吉町淡水
	志津川淡水		2,299								373				0	2,672	志津川淡水
石巻	北上追波		1,234			75					185	16,989			0	18,483	北上追波
	北上川										5,737	1,405		470	470	7,612	北上川
	長沼										96				0	96	長沼
	追川		43								334	278			0	655	追川
	伊豆沼		400	1		30					72				0	503	伊豆沼
	江合川		2,695	24,707							72	1,691		18,676	18,676	47,841	江合川
	鳴子										105	365			0	470	鳴子
仙台	鳴瀬吉田川					8					959				0	967	鳴瀬吉田川
県計		0	6,671	25,032	0	113	0	0	8,392	20,728	60,936	18,676	0	470	19,146	80,082	県計

① 貸借対照表（つづき）

（単位：千円）

地区	組合名	純資産								負債及び純資産合計	組合名	
		出資金	法定準備金		特別準備金	特別積立金	当期末処分剰余金	うち当期剰余金	処分未済持分			計
			資本準備金	利益準備金								
気仙沼	気仙沼大川	193		33			615	204		841	841	気仙沼大川
	本吉町淡水	454	39				△1,110	△46		△617	166	本吉町淡水
	志津川淡水	777		2,550		1,772	969	969		6,068	8,740	志津川淡水
石巻	北上追波	10,130	55	11,000		18,032	889	608		40,106	58,589	北上追波
	北上川	4,581		10,104		102,290	28,622	19,139	△387	145,210	152,822	北上川
	長沼	134		312		3,180	506	83		4,132	4,228	長沼
	迫川	680		4,740		9,765	4,059	1,033		19,244	19,899	迫川
	伊豆沼	351		500		3,500	526	△30		4,877	5,380	伊豆沼
	江合川	3,060					△4,571	2,129	△20	△1,531	46,310	江合川
	鳴子	900	350	2,726		1,100	250	128	△110	5,216	5,686	鳴子
仙台	鳴瀬吉田川	1,088		170		4,778	3,809	3,069		9,845	10,812	鳴瀬吉田川
	県計	22,348	444	32,135	0	144,417	34,564	27,286	△517	233,391	313,473	県計

②損益計算書

(単位：千円)

地区	組合名	合											組合名		
		事業 収益	事業 直接費	事業 総利益	事業 管理費	事業 利益	事業外 収益	事業外 費用	経常利益 又は損益	特別 利益	特別 損失	税引前 当期利益		法人税 ・住民税	当期剰余金 又は損失金
気 仙 沼	気仙沼大川	1,704	1,181	523	573	△50	254		204			204		204	気仙沼大川
	本吉町淡水	1,624	1,405	219	266	△47	81		34			34	80	△46	本吉町淡水
	志津川淡水	12,821	7,095	5,726	4,403	1,323	24	5	1,342			1,342	373	969	志津川淡水
石 卷	北上追波	25,849	17,133	8,716	18,555	△9,839	11,167	535	793	84,352	84,352	793	185	608	北上追波
	北上川	89,646	34,740	54,906	30,342	24,564	402	216	24,750	126		24,876	5,737	19,139	北上川
	長沼	1,872	570	1,302	1,123	179			179			179	96	83	長沼
	迫川	16,720	7,936	8,784	7,417	1,367			1,367			1,367	334	1,033	迫川
	伊豆沼	2,207	1,003	1,204	1,193	11	31		42			42	72	△30	伊豆沼
	江合川	45,163	22,154	23,009	19,630	3,379		1,217	2,162	39		2,201	72	2,129	江合川
	鳴子	5,261	4,352	909	677	232	1		233			233	105	128	鳴子
仙台	鳴瀬吉田川	9,060	3,111	5,949	7,027	△1,078	5,106		4,028			4,028	959	3,069	鳴瀬吉田川
	県計	211,927	100,680	111,247	91,206	20,041	17,066	1,973	35,134	84,517	84,352	35,299	8,013	27,286	県計

3 業 種 別 漁 業 協 同 組 合

(1) 組織状況

地区	組合名	設立 登記 年月日	組合の地区	正組合員資格 (従事日数)	組 合 員 数										役 員 数				部 門 別 職 員 数													事業 年度	組 合 名			
					正 組 合 員					准 組 合 員					合 計	常 勤 理 事	非 常 勤 理 事	監 事	合 計	参 事	会 計 主 任	信 用	共 済	購 買	販 売	製 氷 ・ 冷 凍 冷 蔵	加 工 事 業	漁 業 自 営	指 導 事 業	そ の 他 の 事 業	管 理 部 門			合 計		
					漁 業 者	漁 業 従 事 者	うち 婦 人 組 員	漁 業 生 産 組 合	法 人	計	地 区 内	地 区 外	法 人	加 工 業 者																					無 線 利 用 者	計
気 仙 沼	宮城無線	S36.8.30	新市町村を 超える	90	42					42			1		1	43	7	3	10		1.0											2.0		3.0	4.1~3.31	宮城無線
	気仙沼遠洋	S31.10.16	"	90	3				19	22	8			2	10	32	2	14	2	18			1.0	0.5	0.5						0.5	3	0.5	6.0	"	気仙沼遠洋
	(気仙沼計)				45	0	0	0	19	64	8	0	1	2	0	11	75	2	21	5	28	0.0	1.0	1.0	0.5	0.5	0.0	0.0	0.0	0.5	5.0	0.5	9.0		(気仙沼計)	
石 巻	渡波漁船	S39.12.6	"	90	50					50					80	80	130	5	2	7												3.0	3.0	7.1~6.30	渡波漁船	
	宮城県旋網	S25.10.23	"	120	5				13	18						0	18	1	4	2	7											0.0	1.1~12.31	宮城県旋網		
	宮城県 沖合底びき網	H2.3.9	"	90	8				10	18						0	18		5	2	7	1.0										6.0	7.0	7.1~6.30	宮城県 沖合底びき網	
	(石巻計)				63	0	0	0	23	86	0	0	0	0	80	80	166	1	14	6	21	1	0	0	0	0	0	0	0	0	0	9	10.0		(石巻計)	
仙 台	塩釜地区機船	S24.12.4	新市町村を 超える	90	8				7	15				1	1	16	1	3	2	6	1.0	1.0				19.0	17.0					2.0	40.0	4.1~3.31	塩釜地区機船	
	宮城県 近海底曳網	S49.12.9	"	90	16				2	18	12		2		14	32		5	2	7											1.0	1.0	2.0	7.1~6.30	宮城県 近海底曳網	
	(仙台計)				24	0	0	0	9	33	12	0	2	1	0	15	48	1	8	4	13	1	0	1	0	0	19	17	0	0	0	1	3	42.0		(仙台計)
合 計					132	0	0	0	51	183	20	0	3	3	80	106	289	4	43	15	62	2.0	1.0	2.0	0.5	0.5	19.0	17.0	0.0	0.0	0.5	6.0	12.5	61.0		合 計

(2) 事業状況

① 信用事業

(単位：千円) ② 共済事業

(単位：件，千円)

地区	組合名	貯 金				貸 出 金			普 通 厚 生 共 済				生 活 総 合 共 済				組 合 名
		当座性	定期性	定期積金	計	短 期	長 期	計	本年度新規契約高		本年度末保有高		本年度新規契約高		本年度末保有高		
									件数	共済金額	件数	共済金額	件数	共済金額	件数	共済金額	
気仙沼	宮城県唐桑無線																宮城県唐桑無線
	気仙沼遠洋				0	338,119	132,447	470,566	5	18,000	150	789,300	7	89,000	47	543,100	気仙沼遠洋
	(気仙沼計)	0	0	0	0	338,119	132,447	470,566	5	18,000	150	789,300	7	89,000	47	543,100	(気仙沼計)
石巻	渡波漁船				0			0									渡波漁船
	宮城県旋網				0			0									宮城県旋網
	宮城県沖合底びき網				0	8,900		8,900									宮城県沖合底びき網
	(石巻計)	0	0	0	0	8,900	0	8,900	0	0	0	0	0	0	0	0	(石巻計)
仙台	塩釜地区機船				0			0									塩釜地区機船
	宮城県近海底曳網				0			0									宮城県近海底曳網
	(仙台計)	0	0	0	0	0	0	0	0	0	0	0	0	0	0	0	(仙台計)
合 計		0	0	0	0	347,019	132,447	479,466	5	18,000	150	789,300	7	89,000	47	543,100	合 計

② 共済事業（つづき）

（単位：件，千円）

地 区	組 合 名	漁 業 者 老 齡 福 祉 共 済				短 期 共 済（組 合 元 受 分 契 約 高）									組 合 名
		本 年 度 新 規 契 約 高		本 年 度 末 保 有 高		乗 組 員 厚 生 共 済			火 災 共 済			自 動 車 共 済			
		件 数	共 済 金 額	件 数	共 済 金 額	件 数	共 済 金 額	共 済 掛 金	件 数	共 済 金 額	共 済 掛 金	件 数	共 済 金 額	共 済 掛 金	
気 仙 沼	宮 城 県 唐 桑 無 線														宮 城 県 唐 桑 無 線
	気 仙 沼 遠 洋			9	854	112	3,118,000	8,189	109	1,686,240	1,519			0	気 仙 沼 遠 洋
	（ 気 仙 沼 計 ）	0	0	9	854	112	3,118,000	8,189	109	1,686,240	1,519	0	0	0	（ 気 仙 沼 計 ）
石 巻	渡 波 漁 船														渡 波 漁 船
	宮 城 県 旋 網														宮 城 県 旋 網
	宮 城 県 沖 合 底 び き 網														宮 城 県 沖 合 底 び き 網
	（ 石 巻 計 ）	0	0	0	0	0	0	0	0	0	0	0	0	0	（ 石 巻 計 ）
仙 台	塩 釜 地 区 機 船														塩 釜 地 区 機 船
	宮 城 県 近 海 底 曳 網														宮 城 県 近 海 底 曳 網
	（ 仙 台 計 ）	0	0	0	0	0	0	0	0	0	0	0	0	0	（ 仙 台 計 ）
合 計		0	0	9	854	112	3,118,000	8,189	109	1,686,240	1,519	0	0	0	合 計

③ 購買事業

(単位：千円)

地 区	組 合 名	買 取 購 買 取 扱 高												組 合 名
		石 油 類			資 材 類			生 活 用 品			計			
		受 入 高	うち系統分	供 給 高	受 入 高	うち系統分	供 給 高	受 入 高	うち系統分	供 給 高	受 入 高	うち系統分	供 給 高	
気 仙 沼	宮 城 県 唐 桑 無 線													宮 城 県 唐 桑 無 線
	気 仙 沼 遠 洋	1,035,819	675,130	1,053,084	294,513	31,739	301,661	20,682	13,499	21,188	1,351,014	720,368	1,375,933	気 仙 沼 遠 洋
	(気 仙 沼 計)	1,035,819	675,130	1,053,084	294,513	31,739	301,661	20,682	13,499	21,188	1,351,014	720,368	1,375,933	(気 仙 沼 計)
石 巻	渡 波 漁 船										0	0	0	渡 波 漁 船
	宮 城 県 旋 網										0	0	0	宮 城 県 旋 網
	宮 城 県 沖 合 底 び き 網										0	0	0	宮 城 県 沖 合 底 び き 網
	(石 巻 計)	0	0	0	0	0	0	0	0	0	0	0	0	(石 巻 計)
仙 台	塩 釜 地 区 機 船										0	0	0	塩 釜 地 区 機 船
	宮 城 県 近 海 底 曳 網										0	0	0	宮 城 県 近 海 底 曳 網
	(仙 台 計)	0	0	0	0	0	0	0	0	0	0	0	0	(仙 台 計)
合 計		1,035,819	675,130	1,053,084	294,513	31,739	301,661	20,682	13,499	21,188	1,351,014	720,368	1,375,933	合 計

③ 購買事業（つづき）

（単位：千円）

地区	組合名	受託購買取扱高												合計			組合名	
		石油類			資材類			生活用品			計			受入高	うち系統分	供給高		
		受入高	うち系統分	供給高	受入高	うち系統分	供給高	受入高	うち系統分	供給高	受入高	うち系統分	供給高					
気仙沼	宮城県唐桑無線																	宮城県唐桑無線
	気仙沼遠洋										0	0	0	1,351,014	720,368	1,375,933	気仙沼遠洋	
	（気仙沼計）	0	0	0	0	0	0	0	0	0	0	0	0	1,351,014	720,368	1,375,933	（気仙沼計）	
石巻	渡波漁船				529		529				529	0	529	529	0	529	渡波漁船	
	宮城県旋網										0	0	0	0	0	0	宮城県旋網	
	宮城県沖合底びき網										0	0	0	0	0	0	宮城県沖合底びき網	
	（石巻計）	0	0	0	529	0	529	0	0	0	529	0	529	529	0	529	（石巻計）	
仙台	塩釜地区機船										0	0	0	0	0	0	塩釜地区機船	
	宮城県近海底曳網										0	0	0	0	0	0	宮城県近海底曳網	
	（仙台計）	0	0	0	0	0	0	0	0	0	0	0	0	0	0	0	（仙台計）	
合計		0	0	0	529	0	529	0	0	0	529	0	529	1,351,543	720,368	1,376,462	合計	

④ 販売事業

(単位：千円)

地 区	組 合 名	受 託 販 売 取 扱 高										買 取 販 売 取 扱 高										合 計	組 合 名		
		生 鮮 魚 貝 藻 類				水 産 製 品・加 工 品				其 他	計	生 鮮 魚 貝 藻 類				水 産 製 品・加 工 品				其 他	計				
		鮮 魚 類	貝 類	海 藻 類	其 他	冷 凍 品	海 藻 類	塩 魚 貝 類	干 貝 類			其 他	計	鮮 魚 類	貝 類	海 藻 類	其 他	冷 凍 品	海 藻 類					塩 魚 貝 類	干 貝 類
気 仙 沼	宮 城 県 唐 桑 無 線																								宮 城 県 唐 桑 無 線
	気 仙 沼 遠 洋																								気 仙 沼 遠 洋
	(気 仙 沼 計)	0	0	0	0	0	0	0	0	0	0	0	0	0	0	0	0	0	0	0	0	0	0	0	(気 仙 沼 計)
石 巻	渡 波 漁 船																								渡 波 漁 船
	宮 城 県 旋 網																								宮 城 県 旋 網
	宮 城 県 沖 合 底 び き 網																								宮 城 県 沖 合 底 び き 網
	(石 巻 計)	0	0	0	0	0	0	0	0	0	0	0	0	0	0	0	0	0	0	0	0	0	0	0	(石 巻 計)
仙 台	塩 釜 地 区 機 船	2,678,004									1,804,953	4,482,957	67,979					169,613					237,592	4,720,549	塩 釜 地 区 機 船
	宮 城 県 近 海 底 曳 網																							0	宮 城 県 近 海 底 曳 網
	(仙 台 計)	2,678,004	0	0	0	0	0	0	0	1,804,953	4,482,957	67,979	0	0	0	169,613	0	0	0	0	0	237,592	4,720,549	(仙 台 計)	
	合 計	2,678,004	0	0	0	0	0	0	0	1,804,953	4,482,957	67,979	0	0	0	169,613	0	0	0	0	0	237,592	4,720,549	合 計	

⑤ 製氷・冷凍・冷蔵

(単位：千円)

⑥ 加工事業

(単位：t, 千円)

地 区	組 合 名	氷			冷凍・冷蔵 (冷凍及び 保管料)	冷凍品販売高			合 計	加工販売高		受託加工取扱高		組 合 名
		自家製造分	そ の 他	計		食 用	餌 料	計		数 量 t	金 額	数 量 t	金 額	
気 仙 沼	宮 城 県 唐 桑 無 線													宮 城 県 唐 桑 無 線
	気 仙 沼 遠 洋			0				0	0					気 仙 沼 遠 洋
	(気 仙 沼 計)	0	0	0	0	0	0	0	0	0	0	0	0	(気 仙 沼 計)
石 巻	渡 波 漁 船			0				0	0					渡 波 漁 船
	宮 城 県 旋 網			0				0	0					宮 城 県 旋 網
	宮 城 県 沖 合 底 び き 網			0				0	0					宮 城 県 沖 合 底 び き 網
	(石 巻 計)	0	0	0	0	0	0	0	0	0	0	0	0	(石 巻 計)
仙 台	塩 釜 地 区 機 船	42,943	387	43,330	79,165	2,045,447		2,045,447	2,167,942	1,375	1,007,769			塩 釜 地 区 機 船
	宮 城 県 近 海 底 曳 網			0				0	0					宮 城 県 近 海 底 曳 網
	(仙 台 計)	42,943	387	43,330	79,165	2,045,447	0	2,045,447	2,167,942	1,375	1,007,769	0	0	(仙 台 計)
	合 計	42,943	387	43,330	79,165	2,045,447	0	2,045,447	2,167,942	1,375	1,007,769	0	0	合 計

(3) 財務状況

① 貸借対照表

(単位：千円)

地区	組合名	信用事業資産								共済事業資産			組合名		
		現金	預け金	有価証券	貸出金				その他の信用事業資産	貸倒引当金	計	共済貸付金		未収共済付加収入	計
					手形貸付金	証書貸付金	当座貸越	小計							
気仙沼	宮城県唐桑無線		5,146								5,146			0	宮城県唐桑無線
	気仙沼遠洋	1,768	223,733		338,119	132,447		470,566	38,765	△ 215,050	519,782		51	51	気仙沼遠洋
	(気仙沼計)	1,768	228,879	0	338,119	132,447	0	470,566	38,765	△ 215,050	524,928	0	51	51	(気仙沼計)
石巻	渡波漁船	41	138,854					0			138,895			0	渡波漁船
	宮城県旋網	23	22,658					0			22,681			0	宮城県旋網
	宮城県沖合底びき網	67	60,611		8,900			8,900	11,443		81,021			0	宮城県沖合底びき網
	(石巻計)	131	222,123	0	8,900	0	0	8,900	11,443	0	242,597	0	0	0	(石巻計)
仙台	塩釜地区機船	8,528	1,396,348					0	420		1,405,296			0	塩釜地区機船
	宮城県近海底曳網	238	25,568					0			25,806			0	宮城県近海底曳網
	(仙台計)	8,766	1,421,916	0	0	0	0	0	420	0	1,431,102	0	0	0	(仙台計)
合計		10,665	1,872,918	0	347,019	132,447	0	479,466	50,628	△ 215,050	2,198,627	0	51	51	合計

① 貸借対照表 (つづき)

(単位：千円)

地 区	組 合 名	流 動 資 産							固 定 資 産							組 合 名	
		受 取 手 形	経済事業 未収金	経済事業 雑資産	棚 卸 資 産	その他の 流動資産	貸 倒 引当金	計	減 価 却 資 産	減 価 却 累 計 額	土 地	建 設 仮 勘 定	無 形 固 定 資 産	外 部 出 資	その他 の 固 定 資 産		計
気 仙 沼	宮 城 県 唐 桑 無 線						0	5,946	5,757			272	100		561	宮 城 県 唐 桑 無 線	
	気 仙 沼 遠 洋	78,965	128,645			774	△ 114,717	93,667	19,378	7,941	53,328	96,638	1,021	48,580	177,210	388,214	気 仙 沼 遠 洋
	(気 仙 沼 計)	78,965	128,645	0	0	774	△ 114,717	93,667	25,324	13,698	53,328	96,638	1,293	48,680	177,210	388,775	(気 仙 沼 計)
石 卷	渡 波 漁 船		36,783			138,481	△ 10	175,254	98,725	50,167		50,000	98	960		99,616	渡 波 漁 船
	宮 城 県 旋 網					3,090		3,090					87	22,550	2,948	25,585	宮 城 県 旋 網
	宮 城 県 沖 合 底 び き 網					2,822,923		2,822,923	25,405	23,058			150	600	40	3,137	宮 城 県 沖 合 底 び き 網
	(石 卷 計)	0	36,783	0	0	2,964,494	△ 10	3,001,267	124,130	73,225	0	50,000	335	24,110	2,988	128,338	(石 卷 計)
仙 台	塩 釜 地 区 機 船		464,655		353,641	870	△ 3,437	815,729	1,007,074	939,194	171,539		1,512	36,014	46,377	323,322	塩 釜 地 区 機 船
	宮 城 県 近 海 底 曳 網					2		2	41,690	24,524	13,371			540		31,077	宮 城 県 近 海 底 曳 網
	(仙 台 計)	0	464,655	0	353,641	872	△ 3,437	815,731	1,048,764	963,718	184,910	0	1,512	36,554	46,377	354,399	(仙 台 計)
合 計		78,965	630,083	0	353,641	2,966,140	△ 118,164	3,910,665	1,198,218	1,050,641	238,238	146,638	3,140	109,344	226,575	871,512	合 計

① 貸借対照表 (つづき)

(単位：千円)

地区	組合名	繰延資産	繰延税金資産	再評価に係る繰延税金資産	資産合計
仙	気仙沼遠洋	1,469			1,003,183
沼	(気仙沼計)	1,469	0	0	1,008,890
石巻	渡波漁船				413,765
	宮城県旋網				51,356
	宮城県 沖合底びき網				2,907,081
	(石巻計)	0	0	0	3,372,202
仙台	塩釜地区機船		12,958		2,557,305
	宮城県 近海底曳網				56,885
	(仙台計)	0	12,958	0	2,614,190
合計		1,469	12,958	0	6,995,282

信用事業負債									組合名
貯金				借入金			その他の信用事業負債	計	
当座性貯金	定期性貯金	定期積金	小計	手形借入金	証書借入金	小計			
								0	宮城県 唐桑無線
			0	140,000	50,000	190,000	657	190,657	気仙沼遠洋
0	0	0	0	140,000	50,000	190,000	657	190,657	(気仙沼計)
			0			0		0	渡波漁船
								0	宮城県旋網
			0			0		0	宮城県 沖合底びき網
0	0	0	0	0	0	0	0	0	(石巻計)
			0	1,400,000		1,400,000	109	1,400,109	塩釜地区機船
			0			0		0	宮城県 近海底曳網
0	0	0	0	1,400,000	0	1,400,000	109	1,400,109	(仙台計)
0	0	0	0	1,540,000	50,000	1,590,000	766	1,590,766	合計

① 貸借対照表 (つづき)

(単位：千円)

地区	組合名	共済事業負債					流動負債										固定負債				組合名	
		共済借入金	共済資金	未経過共済付加収入	その他の共済事業負債	計	支払手形	経済事業未払金	短期借入金	経済事業雑負債	賦課金仮受金	賞与引当金	未払法人税等	その他の流動負債	計	長期借入金	受入保証金	その他固定負債	計			
気仙沼	宮城県唐桑無線					0		115					13		72	7	207				0	宮城県唐桑無線
	気仙沼遠洋		6,739	724		7,463		90,301							303	234,069	324,673	81,050	855		81,905	気仙沼遠洋
	(気仙沼計)	0	6,739	724	0	7,463	0	90,416	0	0	13	0	375	234,076	324,880	81,050	855	0		81,905	(気仙沼計)	
石巻	渡波漁船					0		4,186	36,157				105		72	284,509	325,029	77,800			77,800	渡波漁船
	宮城県旋網							774					14,772		562		16,108				0	宮城県旋網
	宮城県沖合底びき網					0		62,480					2,900,000		185	3,149	2,965,814				0	宮城県沖合底びき網
	(石巻計)	0	0	0	0	0	0	67,440	36,157	0	2,914,877	0	819	287,658	3,306,951	77,800	0	0		77,800	(石巻計)	
仙台	塩釜地区機船					0		160,410							205	52,754	213,369		178,480		178,480	塩釜地区機船
	宮城県近海底曳網					0									185	300	485				0	宮城県近海底曳網
	(仙台計)	0	0	0	0	0	0	160,410	0	0	0	0	390	53,054	213,854	0	178,480	0		178,480	(仙台計)	
合計		0	6,739	724	0	7,463	0	318,266	36,157	0	2,914,890	0	1,584	574,788	3,845,685	158,850	179,335	0	338,185		338,185	合計

① 貸借対照表（つづき）

（単位：千円）

地 区	組 合 名	諸 引 当 金					繰 延 税 金 負 債	負 債 合 計	純 資 産											負 債 及 び 純 資 産 合 計	組 合 名		
		退 給 引 当 金	職 付 引 当 金	遭 難 引 当 金	特 別 修 繕 引 当 金	其 他 の 引 当 金 等			計	出 資 金	回 転 出 資 金	法 定 準 備 金		再 評 価 差 額 金	特 別 準 備 金	特 別 積 立 金	当 期 未 処 分 剩 余 金		処 分 未 済 持 分			評 価 差 額 金	計
												資 本 準 備 金	利 益 準 備 金				う ち 当 期 剩 余 金						
気 仙 沼	宮 城 県 唐 桑 無 線					0	207	1,950		13	1,850			1,500	297	80	△ 110		5,500	5,707	宮 城 県 唐 桑 無 線		
	気 仙 沼 遠 洋	930				930	605,628	232,900			90,000			72,000	2,655	26,208			397,555	1,003,183	気 仙 沼 遠 洋		
	(気 仙 沼 計)	930	0	0	0	930	605,835	234,850	0	13	91,850	0	0	73,500	2,952	26,288	△ 110	0	403,055	1,008,890	(気 仙 沼 計)		
石 卷	渡 波 漁 船	4,017				4,017	406,846	5,035		589	3,921			1,072	△ 3,698	△ 6,741			6,919	413,765	渡 波 漁 船		
	宮 城 県 旋 網					0	16,108	16,860		2,360	4,900			9,100	2,028	1,572			35,248	51,356	宮 城 県 旋 網		
	宮 城 県 沖 合 底 び き 網			42		42	2,965,856	80,100		51	280				△ 139,206	△ 90,051			△ 58,775	2,907,081	宮 城 県 沖 合 底 び き 網		
	(石 卷 計)	4,017	42	0	0	4,059	3,388,810	101,995	0	3,000	9,101	0	0	10,172	△ 140,876	△ 95,220	0	0	△ 16,608	3,372,202	(石 卷 計)		
仙 台	塩 釜 地 区 機 船	36,241				36,241	1,828,199	81,900			183,900			451,989	11,317	10,826			729,106	2,557,305	塩 釜 地 区 機 船		
	宮 城 県 近 海 底 曳 網	3,573				3,573	4,058	13,250		40,291	95				△ 809	△ 2,150			52,827	56,885	宮 城 県 近 海 底 曳 網		
	(仙 台 計)	39,814	0	0	0	39,814	1,832,257	95,150	0	40,291	183,995	0	0	451,989	10,508	8,676	0	0	781,933	2,614,190	(仙 台 計)		
合 計		44,761	42	0	0	44,803	5,826,902	431,995	0	43,304	284,946	0	0	535,661	△ 127,416	△ 60,256	△ 110	0	1,168,380	6,995,282	合 計		

② 損益計算書

(単位：千円)

地区	組合名	信用事業			共済事業			購買事業			販売事業			製氷冷凍事業			組合名
		事業収益	事業直接費	事業総利益	事業収益	事業直接費	事業総利益	事業収益	事業直接費	事業総利益	事業収益	事業直接費	事業総利益	事業収益	事業直接費	事業総利益	
気仙沼	宮城県 唐桑無線																宮城県 唐桑無線
	気仙沼遠洋	9,752	4,066	5,686	1,619	65	1,554	1,376,374	1,351,104	25,270			0			0	気仙沼遠洋
	(気仙沼計)	9,752	4,066	5,686	1,619	65	1,554	1,376,374	1,351,104	25,270	0	0	0	0	0	0	(気仙沼計)
石巻	渡波漁船			0			0	558	529	29			0			0	渡波漁船
	宮城県旋網																宮城県旋網
	宮城県 沖合底びき網			0			0			0			0			0	宮城県 沖合底びき網
	(石巻計)	0	0	0	0	0	0	558	529	29	0	0	0	0	0	0	(石巻計)
仙台	塩釜地区機船	126		126			0			0	2,421,087	2,249,022	172,065	43,330	31,543	11,787	塩釜地区機船
	宮城県 近海底曳網			0			0			0			0			0	宮城県 近海底曳網
	(仙台計)	126	0	126	0	0	0	0	0	0	2,421,087	2,249,022	172,065	43,330	31,543	11,787	(仙台計)
合計		9,878	4,066	5,812	1,619	65	1,554	1,376,932	1,351,633	25,299	2,421,087	2,249,022	172,065	43,330	31,543	11,787	合計

② 損益計算書 (つづき)

(単位：千円)

地区	組合名	加工事業			漁業自営			その他の事業			指導事業			事業別合計			組合名
		事業収益	事業直接費	事業総利益	事業収益	事業直接費	事業総利益	事業収益	事業直接費	事業総利益	収入	支出	収支差額	事業収益	事業直接費	事業総利益	
気仙沼	宮城県唐桑無線							2,351	0	2,351				2,351	0	2,351	宮城県唐桑無線
	気仙沼遠洋			0			0	58,116	52,782	5,334	4,356	1,229	3,127	1,450,217	1,409,246	40,971	気仙沼遠洋
	(気仙沼計)	0	0	0	0	0	0	60,467	52,782	7,685	4,356	1,229	3,127	1,452,568	1,409,246	43,322	(気仙沼計)
石巻	渡波漁船			0			0	208,361	254,927	△46,566	27,009	0	27,009	235,928	255,456	△19,528	渡波漁船
	宮城県旋網							7,149	6,670	479	11,712	0	11,712	18,861	6,670	12,191	宮城県旋網
	宮城県沖合底びき網			0			0	2,421,095	2,533,354	△112,259	15,903	4,803	11,100	2,436,998	2,538,157	△101,159	宮城県沖合底びき網
	(石巻計)	0	0	0	0	0	0	2,636,605	2,794,951	△158,346	54,624	4,803	49,821	2,691,787	2,800,283	△108,496	(石巻計)
仙台	塩釜地区機船	1,010,801	980,954	29,847			0	107,176	56,376	50,800	3,289	75	3,214	3,585,809	3,317,970	267,839	塩釜地区機船
	宮城県近海底曳網			0			0			0	9,171	0	9,171	9,171	0	9,171	宮城県近海底曳網
	(仙台計)	1,010,801	980,954	29,847	0	0	0	107,176	56,376	50,800	12,460	75	12,385	3,594,980	3,317,970	277,010	(仙台計)
合計		1,010,801	980,954	29,847	0	0	0	2,804,248	2,904,109	△99,861	71,440	6,107	65,333	7,739,335	7,527,499	211,836	合計

② 損益計算書 (つづき)

(単位：千円)

地区	組合名	事業管理費		事業利益	事業外収益	事業外費用	経常利益 又は損益	特別利益	特別損失	税引前 当期利益	法人税 住民税 及び 事業税	法人税等 調整額	当期 剰余金	前期繰越 剰余金	目的 積立金	過年度 税効果 調整額	当期 末処分 剰余金	組合名
		うち人件費																
気仙沼	宮城県 唐桑無線	2,390	1,732	△39	191	0	152			152	72		80	217			297	宮城県 唐桑無線
	気仙沼遠洋	19,557	13,808	21,414	336,460	331,363	26,511			26,511	303		26,208	△23,553			2,655	気仙沼遠洋
	(気仙沼計)	21,947	15,540	21,375	336,651	331,363	26,663	0	0	26,663	375	0	26,288	△23,336	0	0	2,952	(気仙沼計)
石巻	渡波漁船	39,738	15,098	△59,266	2,461	3,154	△59,959	292,170	238,878	△6,667	74		△6,741	3,043			△3,698	渡波漁船
	宮城県旋網	11,920	4,071	271	1,863	0	2,134			2,134	562		1,572	456			2,028	宮城県旋網
	宮城県 沖合底びき網	30,612	21,053	△131,771	41,915	10	△89,866			△89,866	185		△90,051	△49,155			△139,206	宮城県 沖合底びき網
	(石巻計)	82,270	40,222	△190,766	46,239	3,164	△147,691	292,170	238,878	△94,399	821	0	△95,220	△45,656	0	0	△140,876	(石巻計)
仙台	塩釜地区機船	259,603	207,719	8,236	26,412	25,463	9,185			9,185	205	1,846	10,826	491			11,317	塩釜地区機船
	宮城県 近海底曳網	12,232	7,315	△3,061	20,329	19,346	△2,078			△2,078	72		△2,150	1,341			△809	宮城県 近海底曳網
	(仙台計)	271,835	215,034	5,175	46,741	44,809	7,107	0	0	7,107	277	1,846	8,676	1,832	0	0	10,508	(仙台計)
合計		376,052	270,796	△164,216	429,631	379,336	△113,921	292,170	238,878	△60,629	1,473	1,846	△60,256	△67,160	0	0	△127,416	合計

4 水産加工業協同組合

(1) 組織状況

地区	組合名	設立 登記 年月日	組合の地区	組合員数			役員数					部門別職員数											事業年度	組合名	
				個人	法人	計	常勤理事	左のうち 外理事	非常勤理事	監事	合計	参事	会計主任	信用	共済	購買	販売	製氷冷凍冷蔵	加工事業	漁業自営	指導事業	その他の事業			管理
気仙沼	気仙沼	S44. 2.21	新市町村一円	19	25	44	2	1	4	2	8			1.0	0.4	1.3					3.0	1.3	7.0	4.1~ 3.31	気仙沼
	気仙沼冷凍	S44. 7.21	新市町村を超える	3	17	20	2	2	6	3	11					0.5	4.5				2.0	7.0	〃	気仙沼冷凍	
	気仙沼 センター	S50. 9.18	新市町村一円	11	39	50	2	2	7	2	11							9.0			1.0	2.0	12.0	〃	気仙沼 センター
	(気仙沼計)			33	81	114	6	5	17	7	30	0.0	0.0	1.0	0.4	1.3	0.5	4.5	9.0	0.0	0.0	4.0	5.3	26.0	(気仙沼計)
石巻	女川	S24. 8.24	新市町村一円	6	21	27	1		4	2	7	1.0			0.2	1.0				0.3	1.0	0.5	4.0	4.1~ 3.31	女川
	渡波	S34. 8.24	〃	3	33	36			5	2	7	1.0	1.0				5.0				1.0	8.0	〃	渡波	
	石巻市	S24. 7.22	〃	6	49	55			7	2	9	1.0				0.5	7.5				3.0	12.0	〃	石巻市	
	石巻市蒲鉾	S24. 7.12	〃	15		15			7	2	9										1.0	1.0	〃	石巻市蒲鉾	
	(石巻計)			30	103	133	1	0	23	8	32	3.0	1.0	0.0	0.2	1.5	0.0	12.5	0.0	0.0	0.3	1.0	5.5	25.0	(石巻計)
仙台	塩釜	S24.10. 3	新市町村を超える	3	13	16	3	2	2	2	7	1.0								2.0	1.0	4.0	1.1~ 12.31	塩釜	
	塩釜地区	S34. 6.18	〃	13	17	30	1	1	4	2	7						4.0				2.0	6.0	4.1~ 3.31	塩釜地区	
	塩釜市団地	S43. 2. 1	〃	8	62	70	1	1	8	3	12									5.0	2.0	7.0	7.1~ 6.30	塩釜市団地	
	塩釜魚市場	S52. 1.29	〃	1	31	32	1		7	2	10					3.0	3.0				13.0	6.0	25.0	6.1~ 5.31	塩釜魚市場
	(仙台計)			25	123	148	6	4	21	9	36	1.0	0.0	0.0	0.0	3.0	0.0	7.0	0.0	0.0	20.0	11.0	42.0	(仙台計)	
県計				88	307	395	13	9	61	24	98	4.0	1.0	1.0	0.6	5.8	0.5	24.0	9.0	0.0	0.3	25.0	21.8	93.0	県計

(2) 事業状況

① 信用事業

(単位：千円)

② 共済事業

(単位：件，千円)

地区	組合名	貯 金				貸 出 金			長期共済(組合元受分保有高)				短期共済(組合元受分契約高)				組合名
		当座性	定期性	定期積金	計	短 期	長 期	計	普通厚生共済		生活総合共済		乗組員厚生共済		火 災 共 済		
									件数	共済金額	件数	共済金額	件数	共済金額	件数	共済金額	
気仙沼	気仙沼				0	56,500		56,500	27	103,759					24	1,055,020	気仙沼
	気仙沼冷凍				0	286,240		286,240					8	160,000	15	150,600	気仙沼冷凍
	気仙沼センター				0			0									気仙沼センター
	(気仙沼計)	0	0	0	0	342,740	0	342,740	27	103,759	0	0	8	160,000	39	1,205,620	(気仙沼計)
石巻	女川				0			0	0	0	2	60,000			5	125,550	女川
	渡波				0			0	11	138,000			14	54,000			渡波
	石巻市				0			0	15	42,000	2	12,000	21	105,000	25	996,400	石巻市
	石巻市蒲鉾				0			0									石巻市蒲鉾
	(石巻計)	0	0	0	0	0	0	0	26	180,000	4	72,000	35	159,000	30	1,121,950	(石巻計)
仙台	塩釜				0			0									塩釜
	塩釜地区				0			0	3	22,000					34	1,575,200	塩釜地区
	塩釜市団地				0			0									塩釜市団地
	塩釜魚市場				0			0									塩釜魚市場
	(仙台計)	0	0	0	0	0	0	0	3	22,000	0	0	0	0	34	1,575,200	(仙台計)
県計	0	0	0	0	342,740	0	342,740	56	305,759	4	72,000	43	319,000	103	3,902,770	県計	

③ 購買事業

(単位：千円)

地区	組合名	買 取 購 買 取 扱 高											組合名	
		石 油 類			資 材 類			生 活 用 品			計			
		受 入 高	うち系統分	供 給 高	受 入 高	うち系統分	供 給 高	受 入 高	うち系統分	供 給 高	受 入 高	うち系統分		供 給 高
気仙沼	気仙沼	4,624		4,737	4,489		4,917	59,803		88,122	68,916	0	97,776	気仙沼
	気仙沼冷凍				1,340		1,560	358,593		363,761	359,933	0	365,321	気仙沼冷凍
	気仙沼センター									0	0	0	0	気仙沼センター
	(気仙沼計)	4,624	0	4,737	5,829	0	6,477	418,396	0	451,883	428,849	0	463,097	(気仙沼計)
石巻	女川	90,998		97,726	15,703		17,048				106,701	0	114,774	女川
	渡波	10,072		10,211	1,961	1,219	2,090				12,033	1,219	12,301	渡波
	石巻市				21,941	5,801	24,097				21,941	5,801	24,097	石巻市
	石巻市蒲鉾										0	0	0	石巻市蒲鉾
	(石巻計)	101,070	0	107,937	39,605	7,020	43,235	0	0	0	140,675	7,020	151,172	(石巻計)
仙台	塩釜				211,607	41,442	212,786				211,607	41,442	212,786	塩釜
	塩釜地区				37,368	33,743	39,030				37,368	33,743	39,030	塩釜地区
	塩釜市団地										0	0	0	塩釜市団地
	塩釜魚市場				228,236		274,808				228,236	0	274,808	塩釜魚市場
	(仙台計)	0	0	0	477,211	75,185	526,624	0	0	0	477,211	75,185	526,624	(仙台計)
県計	105,694	0	112,674	522,645	82,205	576,336	418,396	0	451,883	1,046,735	82,205	1,140,893	県計	

③ 購買事業(つづき)

(単位：千円)

地 区	組 合 名	受 託 購 買 取 扱 高											合 計			組 合 名	
		石 油 類			資 材 類			生 活 用 品			計			受 入 高	う ち 系 統 分		供 給 高
		受入高	うち系統分	供給高	受入高	うち系統分	供給高	受入高	うち系統分	供給高	受入高	うち系統分	供給高				
気 仙 沼	気 仙 沼										0	0	0	68,916	0	97,776	気 仙 沼
	気 仙 沼 冷 凍										0	0	0	359,933	0	365,321	気 仙 沼 冷 凍
	気 仙 沼 セ ン タ ー										0	0	0	0	0	0	気 仙 沼 セ ン タ ー
	(気 仙 沼 計)	0	0	0	0	0	0	0	0	0	0	0	0	428,849	0	463,097	(気 仙 沼 計)
石 巻	女 川										0	0	0	106,701	0	114,774	女 川
	渡 波										0	0	0	12,033	1,219	12,301	渡 波
	石 巻 市										0	0	0	21,941	5,801	24,097	石 巻 市
	石 巻 市 蒲 鉾										0	0	0	0	0	0	石 巻 市 蒲 鉾
	(石 巻 計)	0	0	0	0	0	0	0	0	0	0	0	0	140,675	7,020	151,172	(石 巻 計)
仙 台	塩 釜										0	0	0	211,607	41,442	212,786	塩 釜
	塩 釜 地 区										0	0	0	37,368	33,743	39,030	塩 釜 地 区
	塩 釜 市 団 地										0	0	0	0	0	0	塩 釜 市 団 地
	塩 釜 魚 市 場										0	0	0	228,236	0	274,808	塩 釜 魚 市 場
	(仙 台 計)	0	0	0	0	0	0	0	0	0	0	0	0	477,211	75,185	526,624	(仙 台 計)
県 計		0	0	0	0	0	0	0	0	0	0	0	0	1,046,735	82,205	1,140,893	県 計

④ 販売事業

(単位：千円)

地区	組合名	受託販売取扱高										買取販売取扱高										合計	組合名								
		生鮮魚貝藻類				水産製品・加工品				その他	計	生鮮魚貝藻類				水産製品・加工品				その他	計										
		鮮魚類	貝類	海藻類	その他	冷凍品	海藻類	塩干魚貝類	その他			鮮魚類	貝類	海藻類	その他	冷凍品	海藻類	塩干魚貝類	その他												
気仙沼	気仙沼										0										1,001							1,001	1,001	気仙沼	
	気仙沼冷凍										0											65,047							65,047	65,047	気仙沼冷凍
	気仙沼センター										0																		0	0	気仙沼センター
	(気仙沼計)	0	0	0	0	0	0	0	0	0	0	0	0	0	0	0	0	0	0	0	0	66,048	0	0	0	0	0	0	66,048	66,048	(気仙沼計)
石巻	女川										0																	0	0	女川	
	渡波										0																	4,939	4,939	4,939	渡波
	石巻市										0																	0	0	石巻市	
	石巻市蒲鉾										5,555	5,555																0	5,555	石巻市蒲鉾	
	(石巻計)	0	0	0	0	0	0	0	0	5,555	5,555	0	0	0	0	0	0	0	0	0	4,939	4,939	10,494	10,494	10,494	(石巻計)					
仙台	塩釜										0																	0	0	塩釜	
	塩釜地区										264,750	264,750																0	264,750	塩釜地区	
	塩釜市団地										0	0																0	0	塩釜市団地	
	塩釜魚市場										0	863,773																863,773	863,773	塩釜魚市場	
	(仙台計)	0	0	0	0	264,750	0	0	0	0	264,750	863,773	0	0	0	0	0	0	0	0	0	863,773	1,128,523	1,128,523	1,128,523	(仙台計)					
県計	0	0	0	0	264,750	0	0	0	5,555	270,305	863,773	0	0	0	66,048	0	0	0	4,939	934,760	1,205,065	1,205,065	1,205,065	県計							

⑤ 製氷・冷凍・冷蔵

(単位：千円)

⑥ 加工事業

(単位：t, 千円)

地区	組合名	氷			冷凍・冷蔵 (凍結及び保管料)	冷凍品販売高			合計	加工販売高		受託加工取扱高		組合名
		自家製造分	その他	計		食用	餌料	計		数量 t	金額	数量 t	金額	
気仙沼	気仙沼			0	45,971			0	45,971					気仙沼
	気仙沼冷凍			0	105,417			0	105,417					気仙沼冷凍
	気仙沼センター			0				0	0	2,656	293,546			気仙沼センター
	(気仙沼計)	0	0	0	151,388	0	0	0	151,388	2,656	293,546	0	0	(気仙沼計)
石巻	女川			0	388			0	388					女川
	渡波	44,858		44,858	107,494			0	152,352					渡波
	石巻市	108,683		108,683	33,221			0	141,904					石巻市
	石巻市蒲鉾			0				0	0					石巻市蒲鉾
	(石巻計)	153,541	0	153,541	141,103	0	0	0	294,644	0	0	0	0	(石巻計)
仙台	塩釜			0	13,374			0	13,374					塩釜
	塩釜地区			0	38,147			0	38,147		80,895			塩釜地区
	塩釜市団地			0				0	0					塩釜市団地
	塩釜魚市場	30,164	3,991	34,155	213,644			0	247,799					塩釜魚市場
	(仙台計)	30,164	3,991	34,155	265,165	0	0	0	299,320	0	80,895	0	0	(仙台計)
県計	183,705	3,991	187,696	557,656	0	0	0	745,352	2,656	374,441	0	0	県計	

(3) 財務状況

① 貸借対照表

(単位：千円)

地区	組合名	信用事業資産									共済事業資産			流動資産							組合名	
		現金	預け金	有価証券	貸出金				その他の信用事業資産	貸倒引当金	計	共済貸付金	未収共済付加収入	計	受取手形	経済事業未収金	経済事業雑資産	棚卸資産	その他の流動資産	貸倒引当金		計
					手形貸付金	証書貸付金	当座貸越	小計														
気仙沼	気仙沼	203	112,581		56,500			56,500	4,921	△ 45,808	128,397		1	1		11,447		23,011	5,239	△ 128	39,569	気仙沼
	気仙沼冷凍	156	269,601		286,240			286,240	789	△ 961	555,825			0	89,863	20,372		2,612	9,947	△ 368	122,426	気仙沼冷凍
	気仙沼センター	148	328,337					0			328,485			0		13,919		6,779	1,073	△ 124	21,647	気仙沼センター
	(気仙沼計)	507	710,519	0	342,740	0	0	342,740	5,710	△ 46,769	1,012,707	0	1	1	89,863	45,738	0	32,402	16,259	△ 620	183,642	(気仙沼計)
石巻	女川	410	85,990					0			86,400		1	1		15,192		725		△ 53	15,864	女川
	渡波	45	17,188					0			17,233		11	11		23,399		803	59,283	△ 261	83,224	渡波
	石巻市	480	216,777					0			217,257		2	2		12,649		8,903	54,617	△ 85	76,084	石巻市
	石巻市蒲鉾		12,808					0			12,808			0		833				△ 9	824	石巻市蒲鉾
	(石巻計)	935	332,763	0	0	0	0	0	0	0	333,698	0	14	14	0	52,073	0	10,431	113,900	△ 408	175,996	(石巻計)
仙台	塩釜	42	31,565								31,607			0		311,220			1,335,918	△ 3,900	1,643,238	塩釜
	塩釜地区	288	54,685					0			54,973			0		16,870		23,239	396,508	△ 113	436,504	塩釜地区
	塩釜市団地		88,132					0			88,132			0		15,134		616	1,211	△ 146	16,815	塩釜市団地
	塩釜魚市場	296	160,220					0			160,516			0	308	182,609		466,219	65,220	△ 2,150	712,206	塩釜魚市場
	(仙台計)	626	334,602	0	0	0	0	0	0	0	335,228	0	0	0	308	525,833	0	490,074	1,798,857	△ 6,309	2,808,763	(仙台計)
県計	2,068	1,377,884	0	342,740	0	0	342,740	5,710	△ 46,769	1,681,633	0	15	15	90,171	623,644	0	532,907	1,929,016	△ 7,337	3,168,401	県計	

① 貸借対照表 (つづき)

(単位：千円)

地区	組合名	固定資産								繰延資産	繰延税金資産	再評価に係る繰延税金資産	資産合計	信用事業負債					組合名
		減価償却資産	減価償却累計額	土地	建設仮勘定	無形固定資産	外部出資	その他の固定資産	計					借入金			その他の信用事業負債	計	
														手形借入金	証書借入金	小計			
気仙沼	気仙沼	206,981	9,892	216,629	106		25,096	2,005	440,925				608,892	53,000		53,000	1,451	54,451	気仙沼
	気仙沼冷凍	251,186	68,130	262,737	9,720	490	32,321	2,000	490,324		1,004		1,169,579	190,000		190,000	1,959	191,959	気仙沼冷凍
	気仙沼センター	237,095	91,383	81,623		245	5,840	1,000	234,420				584,552			0	0	0	気仙沼センター
	(気仙沼計)	695,262	169,405	560,989	9,826	735	63,257	5,005	1,165,669	0	1,004	0	2,363,023	243,000	0	243,000	3,410	246,410	(気仙沼計)
石巻	女川	2,303	2,139	118,072	633,906	349	3,438	2,362	758,291				860,556			0	0	0	女川
	渡波	326,567	223,018	80,270		275	16,743	165	201,002				301,470			0	0	0	渡波
	石巻市	964,915	460,668	125,786	572	409	20,985	7,503	659,502	1,835			954,680			0	0	0	石巻市
	石巻市蒲鉾					103	851	2,300	3,254				16,886			0	0	0	石巻市蒲鉾
	(石巻計)	1,293,785	685,825	324,128	634,478	1,136	42,017	12,330	1,622,049	1,835	0	0	2,133,592	0	0	0	0	0	(石巻計)
仙台	塩釜	692,450	390,548	36,769		233	28,196	18,542	385,642				2,060,487			0	0	0	塩釜
	塩釜地区	576,259	193,504	168,449		1,445	25,361	21,685	599,695				1,091,172			0	0	0	塩釜地区
	塩釜市団地	299,271	181,961	62,005		3,398	2,035		184,748				289,695			0	0	0	塩釜市団地
	塩釜魚市場	1,861,477	1,306,568	251,956	70,485	12,570	26,139	27,562	943,621				1,816,343			0	0	0	塩釜魚市場
	(仙台計)	3,429,457	2,072,581	519,179	70,485	17,646	81,731	67,789	2,113,706	0	0	0	5,257,697	0	0	0	0	0	(仙台計)
県計	5,418,504	2,927,811	1,404,296	714,789	19,517	187,005	85,124	4,901,424	1,835	1,004	0	9,754,312	243,000	0	243,000	3,410	246,410	県計	

① 貸借対照表 (つづき)

(単位：千円)

地区	組合名	共 済 事 業 負 債					流 動 負 債										固 定 負 債				組合名
		共 済 借入金	共済資金	未 経 過 共 済 付加収入	その他の 共済事業 負 債	計	支払手形	経済事業 未 払 金	短 期 借 入 金	経済事業 雑 負 債	賦 課 金 仮 受 金	賞 与 引 当 金	未 払 法人税等	その他の 流動負債	計	長 期 借 入 金	受 入 保証金	その他の 固定負債	計		
気 仙 沼	気 仙 沼		40	182		222		2,463	190,000				185	48,875	241,523	262,426		211,700	474,126	気 仙 沼	
	気 仙 沼 冷 凍			28		28		6,434	30,000				303	162,453	199,190	204,160		199,600	403,760	気 仙 沼 冷 凍	
	気 仙 沼 セ ン タ ー					0		11,692					13,589	21,959	47,240	300,000			300,000	気 仙 沼 セ ン タ ー	
	(気 仙 沼 計)	0	40	210	0	250	0	20,589	220,000	0	0	0	14,077	233,287	487,953	766,586	0	411,300	1,177,886	(気 仙 沼 計)	
石 巻	女 川			2		2		4,679					185	522,141	527,005	248,373			248,373	女 川	
	渡 波		142	34		176		5,311					185	17,776	23,272	297,600		66,014	363,614	渡 波	
	石 巻 市		782	97		879		4,730	20,000				1,204	191,387	217,321	514,812	9,017	1,790	525,619	石 巻 市	
	石 巻 市 蒲 鉾					0		799					405	60	1,264				0	石 巻 市 蒲 鉾	
	(石 巻 計)	0	924	133	0	1,057	0	15,519	20,000	0	0	0	1,979	731,364	768,862	1,060,785	9,017	67,804	1,137,606	(石 巻 計)	
仙 台	塩 釜							24,893	1,227,034				185	22,702	1,274,814	665,618			665,618	塩 釜	
	塩 釜 地 区				40	40		277	522,711				185	1,389	524,562	457,500		96,420	553,920	塩 釜 地 区	
	塩 釜 市 団 地					0		7,147					2,264	12,878	22,289		3,036		3,036	塩 釜 市 団 地	
	塩 釜 魚 市 場					0	25,224	93,276	632,325		3,800	205	26,743	781,573	940,802	5,000			945,802	塩 釜 魚 市 場	
	(仙 台 計)	0	0	0	40	40	25,224	125,593	2,382,070	0	0	3,800	2,839	63,712	2,603,238	2,063,920	8,036	96,420	2,168,376	(仙 台 計)	
県 計	0	964	343	40	1,347	25,224	161,701	2,622,070	0	0	3,800	18,895	1,028,363	3,860,053	3,891,291	17,053	575,524	4,483,868	県 計		

① 貸借対照表（つづき）

（単位：千円）

地区	組合名	諸 引 当 金					繰延税金負債	再評価に係る繰延税金負債	負債合計	純 資 産										負債及び純資産合計	組合名
		退職給与引当金	遭難救助引当金	特別修繕引当金	その他の引当金等	計				出資金	回 転 出資金	法定準備金		再評価 差額金	特 別 積立金	当期末処分剰余金		処分未済持分	計		
												資 本 準備金	利 益 準備金			当期末剰余金	当期剰余金				
気仙沼	気仙沼	2,025				2,025			772,347	88,857						△ 252,312	23,687		△ 163,455	608,892	気仙沼
	気仙沼冷凍	3,845				3,845			798,782	305,750		128,000		62,000	△ 124,953	10,172		370,797	1,169,579	気仙沼冷凍	
	気仙沼センター	6,082				6,082			353,322	69,600		3,880	38,500		83,000	36,250	35,410	231,230	584,552	気仙沼センター	
	（気仙沼計）	11,952	0	0	0	11,952	0	0	1,924,451	464,207	0	3,880	166,500	0	145,000	△ 341,015	69,269	0	438,572	2,363,023	（気仙沼計）
石巻	女川	108				108			775,488	10,880						74,188	317,552		85,068	860,556	女川
	渡波	7,596				7,596			394,658	35,680		50,715				△ 179,583	△ 96,568		△ 93,188	301,470	渡波
	石巻市	20,081			2,600	22,681			766,500	87,910	1,460		84,000			14,810	133,397		188,180	954,680	石巻市
	石巻市蒲鉾					0			1,264	8,400			300			6,922	1,175		15,622	16,886	石巻市蒲鉾
	（石巻計）	27,785	0	0	2,600	30,385	0	0	1,937,910	142,870	1,460	50,715	84,300	0	0	△ 83,663	355,556	0	195,682	2,133,592	（石巻計）
仙台	塩釜	1,004				1,004			1,941,436	22,000		44,000		100,000	△ 46,949	△ 29,899		119,051	2,060,487	塩釜	
	塩釜地区	8,127				8,127			1,086,649	26,530					△ 22,007	2,221		4,523	1,091,172	塩釜地区	
	塩釜市団地	9,968			1,100	11,068			36,393	161,850		49,372	16,617		14,370	11,093	11,093		253,302	289,695	塩釜市団地
	塩釜魚市場					0			1,727,375	95,400		3,260	43,920		63,000	△ 116,612	△ 38,398		88,968	1,816,343	塩釜魚市場
	（仙台計）	19,099	0	0	1,100	20,199	0	0	4,791,853	305,780	0	52,632	104,537	0	177,370	△ 174,475	△ 54,983	0	465,844	5,257,697	（仙台計）
県計	58,836	0	0	3,700	62,536	0	0	8,654,214	912,857	1,460	107,227	355,337	0	322,370	△ 599,153	369,842	0	1,100,098	9,754,312	県計	

② 損益計算書

(単位：千円)

地区	組合名	信用事業			共済事業			購買事業			販売事業			製氷冷凍事業			組合名
		事業収益	事業直接費	事業総利益	事業収益	事業直接費	事業総利益	事業収益	事業直接費	事業総利益	事業収益	事業直接費	事業総利益	事業収益	事業直接費	事業総利益	
気仙沼	気仙沼	2,165	1,767	398	320	2	318	107,238	76,398	30,840	1,001	781	220	45,971	14,723	31,248	気仙沼
	気仙沼冷凍	11,340	2,556	8,784	39		39	365,321	360,472	4,849	65,047	61,963	3,084	108,815	87,282	21,533	気仙沼冷凍
	気仙沼センター			0			0			0			0			0	気仙沼センター
	(気仙沼計)	13,505	4,323	9,182	359	2	357	472,559	436,870	35,689	66,048	62,744	3,304	154,786	102,005	52,781	(気仙沼計)
石巻	女川			0	19	1	18	114,816	106,234	8,582			0			0	女川
	渡波			0	197	5	192	12,301	12,039	262	4,939	4,846	93	44,858	65,033	△20,175	渡波
	石巻市			0	206	7	199	24,097	21,927	2,170			0	141,903	231,567	△89,664	石巻市
	石巻市蒲鉾			0			0			0	6,506	4,919	1,587			0	石巻市蒲鉾
	(石巻計)	0	0	0	422	13	409	151,214	140,200	11,014	11,445	9,765	1,680	186,761	296,600	△109,839	(石巻計)
塩釜	塩釜			0			0	212,790	215,507	△2,717			0	13,374	20,418	△7,044	塩釜
	塩釜地区			0	196		196	307,083	302,365	4,718	80,895	79,374	1,521			0	塩釜地区
	塩釜市団地			0			0			0			0			0	塩釜市団地
	塩釜魚市場			0			0	274,808	239,360	35,448	863,773	818,325	45,448	36,356	68,202	△31,846	塩釜魚市場
	(仙台計)	0	0	0	196	0	196	794,681	757,232	37,449	944,668	897,699	46,969	49,730	88,620	△38,890	(仙台計)
県計	13,505	4,323	9,182	977	15	962	1,418,454	1,334,302	84,152	1,022,161	970,208	51,953	391,277	487,225	△95,948	県計	

② 損益計算書 (つづき)

(単位：千円)

地区	組合名	加工事業			漁業自営			その他の事業			事業別合計			組合名
		事業収益	事業直接費	事業総利益	事業収益	事業直接費	事業総利益	事業収益	事業直接費	事業総利益	事業収益	事業直接費	事業総利益	
気仙沼	気仙沼			0			0		39	△39	156,695	93,710	62,985	気仙沼
	気仙沼冷凍			0			0	24,615	24,615	0	575,177	536,888	38,289	気仙沼冷凍
	気仙沼センター	293,546	220,553	72,993			0	850		850	294,396	220,553	73,843	気仙沼センター
	(気仙沼計)	293,546	220,553	72,993	0	0	0	25,465	24,654	811	1,026,268	851,151	175,117	(気仙沼計)
石巻	女川			0			0	956	3,921	△2,965	115,791	110,156	5,635	女川
	渡波			0			0	115,003	66,766	48,237	177,298	148,689	28,609	渡波
	石巻市			0			0	97,023	88,458	8,565	263,229	341,959	△78,730	石巻市
	石巻市蒲鉾			0			0			0	6,506	4,919	1,587	石巻市蒲鉾
	(石巻計)	0	0	0	0	0	0	212,982	159,145	53,837	562,824	605,723	△42,899	(石巻計)
塩釜	塩釜			0			0	20,600		20,600	246,764	235,925	10,839	塩釜
	塩釜地区			0			0	39,381	30,963	8,418	427,555	412,702	14,853	塩釜地区
	塩釜市団地			0			0	177,757	137,845	39,912	177,757	137,845	39,912	塩釜市団地
	塩釜魚市場			0			0	211,443	155,881	55,562	1,386,380	1,281,768	104,612	塩釜魚市場
	(仙台計)	0	0	0	0	0	0	449,181	324,689	124,492	2,238,456	2,068,240	170,216	(仙台計)
県計	293,546	220,553	72,993	0	0	0	687,628	508,488	179,140	3,827,548	3,525,114	302,434	県計	

② 損益計算書 (つづき)

(単位：千円)

地区	組合名	事業管理費		事業利益	事業外収益	事業外費用	経常利益 又は損益	特別利益	特別損失	税引前 当期利益	法人税等 調整額	当期 剰余金	前期繰越 剰余金	目的 積立金 目的 取崩額	当期 末処分 剰余金	組合名	
		うち人件費															
気仙沼	気仙沼	52,193	16,011	10,792	14,020	6,723	18,089	18,875	13,092	23,872	185	23,687	△275,999		△252,312	気仙沼	
	気仙沼冷凍	27,504	21,744	10,785	55,756	55,403	11,138	9		11,147	303	△672	10,172	△135,125	△124,953	気仙沼冷凍	
	気仙沼センター	24,961	18,482	48,882	1,305	1,290	48,897	102		48,999	13,589		35,410	840	36,250	気仙沼センター	
	(気仙沼計)	104,658	56,237	70,459	71,081	63,416	78,124	18,986	13,092	84,018	14,077	△672	69,269	△410,284	0	△341,015	(気仙沼計)
石巻	女川	16,028	11,422	△10,393	260,982	257,066	△6,477	325,253	1,039	317,737	185		317,552	△384,664	141,300	74,188	女川
	渡波	123,394	40,220	△94,785	4,672	10,486	△100,599	1,155,477	1,151,474	△96,596	190	218	△96,568	△83,015		△179,583	渡波
	石巻市	54,787	25,335	△133,517	38,205	11,168	△106,480	1,292,136	1,050,992	134,664	1,267		133,397	△118,587		14,810	石巻市
	石巻市蒲鉾	1,983	720	△396	1,976		1,580			1,580	405		1,175	5,747		6,922	石巻市蒲鉾
	(石巻計)	196,192	77,697	△239,091	305,835	278,720	△211,976	2,772,866	2,203,505	357,385	2,047	218	355,556	△580,519	141,300	△83,663	(石巻計)
塩釜	塩釜	42,733	11,078	△31,894	15,800	16,902	△32,996	1,336,614	1,333,332	△29,714	185		△29,899	△17,050		△46,949	塩釜
	塩釜地区	28,893	13,568	△14,040	825,349	808,903	2,406			2,406	185		2,221	△24,228		△22,007	塩釜地区
	塩釜市団地	34,219	18,060	5,693	7,997	332	13,358		1	13,357	2,264		11,093			11,093	塩釜市団地
	塩釜魚市場	158,283	22,453	△53,671	42,039	26,561	△38,193	424,800	424,800	△38,193	205		△38,398	△78,214		△116,612	塩釜魚市場
	(仙台計)	264,128	65,159	△93,912	891,185	852,698	△55,425	1,761,414	1,758,133	△52,144	2,839	0	△54,983	△119,492	0	△174,475	(仙台計)
県計	564,978	199,093	△262,544	1,268,101	1,194,834	△189,277	4,553,266	3,974,730	389,259	18,963	△454	369,842	△1,110,295	141,300	△599,153	県計	

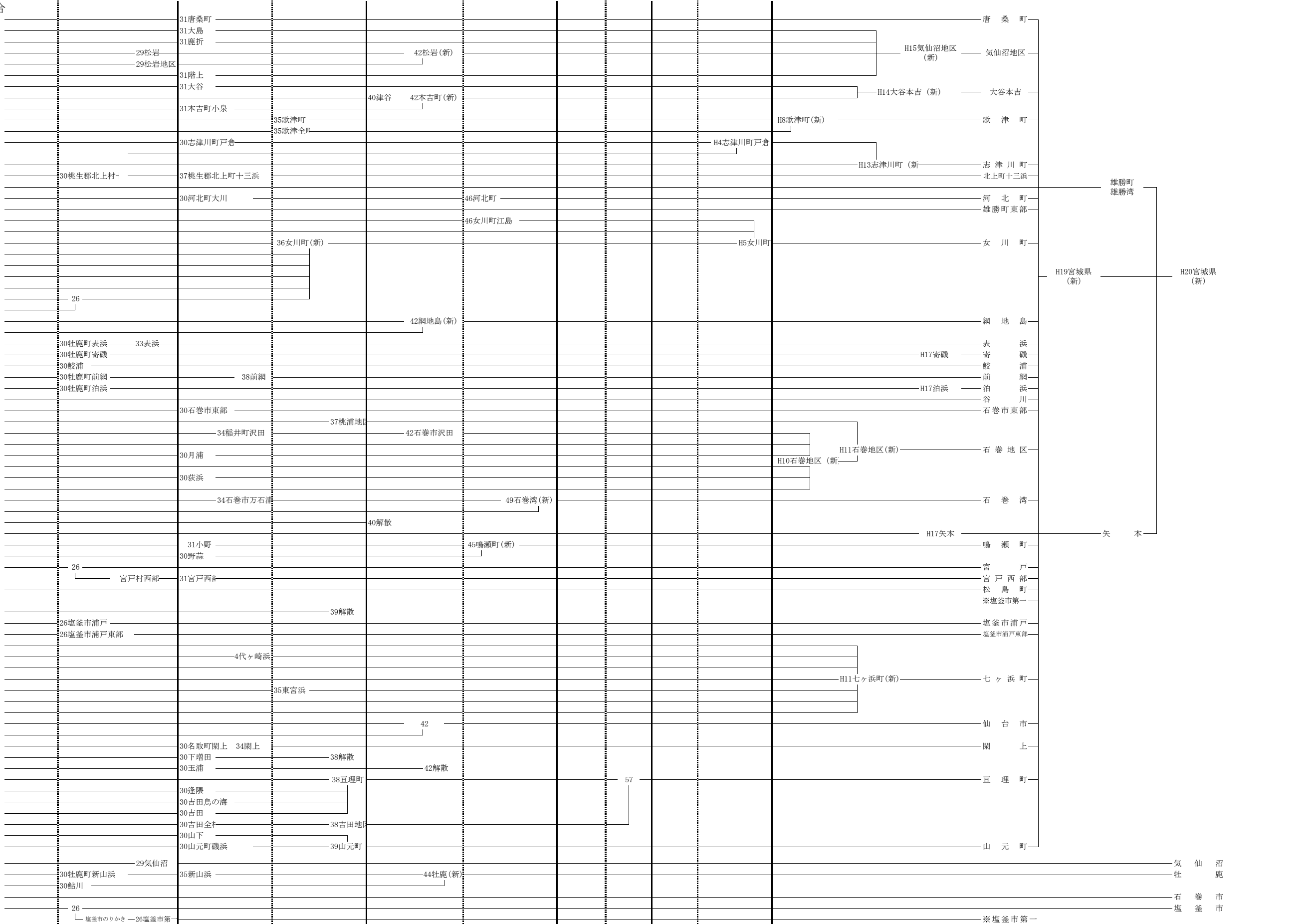
【 付 録 】

宮城県水産業協同組合の変遷図（昭和24年～平成27年）

平成27年12月31日現在

1 沿海地区漁業協同組合

- 唐桑村 (S24. 8.18)
- 大島村 (S24. 9. 6)
- 鹿折村 (S24. 9. 3)
- 松岩村 (S24. 7.23)
- 松岩村全村 (S24. 7.23)
- 階上村 (S24. 9. 9)
- 大谷村 (S24. 9.21)
- 津谷村 (S24.10.10)
- 小泉村 (S24.10.11)
- 歌津村 (S24. 6.30)
- 歌津村全村 (S24. 7.26)
- 戸倉村 (S24. 9. 7)
- (水戸辺鮭)
- 志津川町 (S24. 7.29)
- 十三浜村 (S24.10.26)
- 大川村 (S24.12.21)
- 雄勝町東部 (S24.10. 7)
- 江島 (S24.10.13)
- 女川町出島 (S24.11.14)
- 女川 (S24. 9.12)
- 女川町南 (S24. 9.30)
- 女川尾浦 (S24.10.21)
- 女川町北部 (S24.11.12)
- 女川町桐ヶ崎 (S24.11.12)
- 女川町万石浦東部 (S25. 5. 1)
- 女川町針浜 (S25. 5. 9)
- 長渡浜 (S24.10. 5)
- 網地浜 (S24.10. 3)
- 大原村表浜 (S24. 7.29)
- 大原村寄磯 (S24.10.22)
- 大原村鮫浦 (S24.10.13)
- 大原村前網 (S24.11.12)
- 大原村泊浜 (S24.10. 4)
- 谷川 (S24.10.28)
- 荻浜村東部 (S24.12. 1)
- 桃浦 (S24. 9.12)
- 稲井村沢田 (S24. 9.12)
- 田代浜 (S24. 9. 7)
- 荻浜村月浦 (S24. 9.29)
- 小竹浜 (S24. 9.12)
- 荻浜村 (S24.10.22)
- 佐須浜 (S24. 8.10)
- 渡波町 (S24. 7.27)
- 渡波町万石浦 (S24. 8.10)
- 石巻市釜 (S24.11. 4)
- 矢本町 (S24. 6.16)
- 小野村 (S24. 9.12)
- 野蒜村 (S24. 9.12)
- 宮戸村 (S24. 9.12)
- 松島町 (S24.10.22)
- 塩釜市地区 (S24.12. 5)
- 浦戸村 (S24.11.22)
- 浦戸村東部 (S24.10. 7)
- 花刈浜 (S24. 9. 5)
- 代ヶ崎地区 (S24.10.12)
- 要害 (S24.10. 8)
- 松ヶ浜湊浜 (S24. 9.24)
- 七ヶ浜村東宮浜 (S24.10. 4)
- 吉田浜 (S24. 8.27)
- 菖蒲田浜 (S24.10.20)
- 仙台市 (S24.11. 7)
- 仙台市六郷 (S24.11. 4)
- 関上町 (S24. 8.23)
- 下増田村 (S25. 1.13)
- 玉浦村 (S25. 1.17)
- 荒浜村 (S24. 9.12)
- 逢隈村 (S25. 3. 4)
- 吉田村・鳥の海 (S24.11.18)
- 吉田村 (S24. 9. 7)
- 吉田村全村 (S24.10.24)
- 山下村 (S24. 9.12)
- 坂元村 (S24. 7.29)
- 気仙沼町 (S24.10.12)
- 大原村新山浜 (S24. 7.29)
- 鮎川村 (S24. 9.29)
- 石巻市 (S24. 8.29)
- 塩釜市 (S24. 7.15)

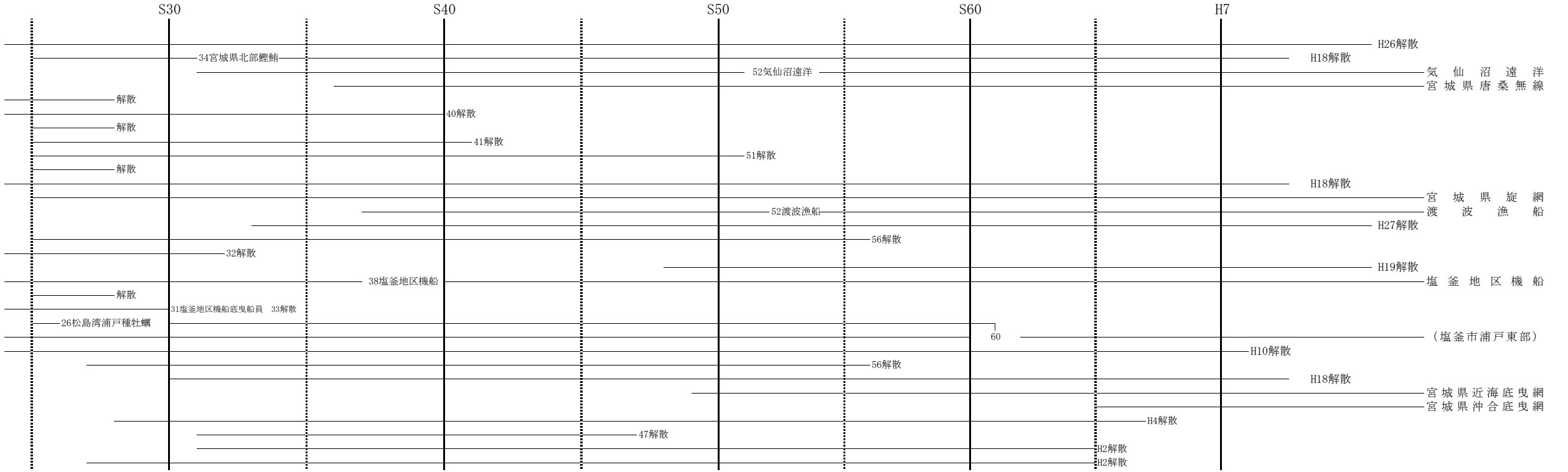


宮城県北部施設保有 (H23.11.25)
 宮城県中部施設保有 (H23.11.25)
 宮城県南部施設保有 (H23.11.25)

宮城県北部施設保有
 宮城県中部施設保有
 宮城県南部施設保有

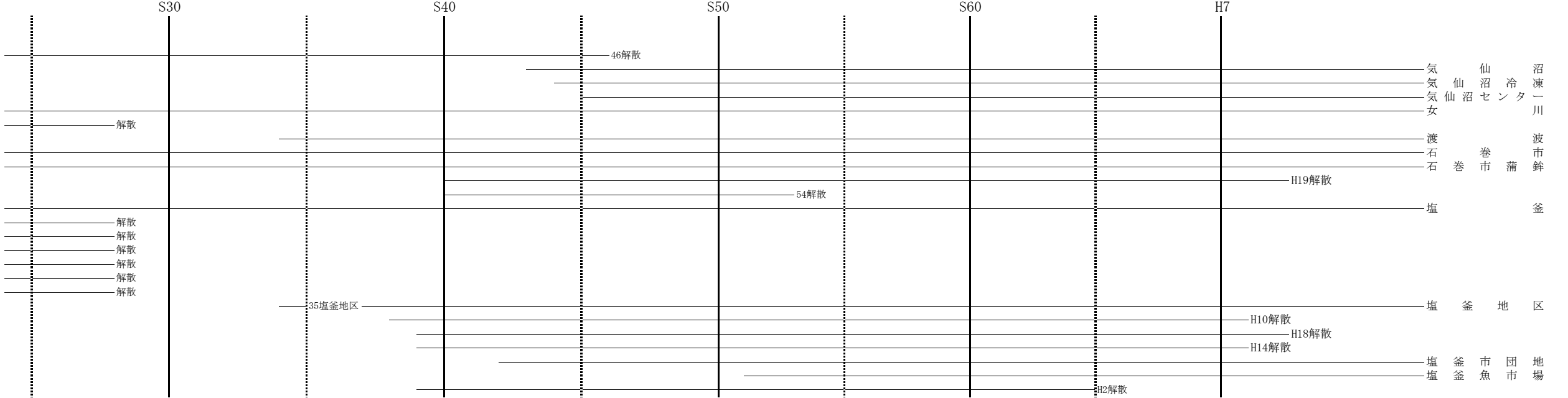
2 業種別漁業協同組合

- 宮城県北部延縄 (S24. 8. 18)
- 本吉鱈鮭 (S25. 4. 11)
- 唐桑遠洋 (S31. 10. 3)
- 宮城県唐桑無線 (S36. 8. 10)
- 宮城県本吉郡北部定置 (S24. 11. 12)
- 宮城県梶木鮫延縄 (S24. 11. 12)
- 本吉郡機船底曳網 (S25. 6. 29)
- 宮城県日米種がき (S25. 8. 18)
- 宮城県中部定置 (S25. 6. 13)
- 宮城県中部女川地区定置 (S25. 7. 26)
- 宮城県東部鱈鮭 (S24. 10. 22)
- 宮城県旋網 (S25. 8. 10)
- 渡波地区沿岸漁船漁業 (S37. 11. 8)
- 宮城県女川遠洋 (S33. 5. 17)
- 宮城県石巻無線 (S26. 2. 27)
- 宮城県北洋鱈延縄 (?)
- 宮城県養鯉 (S48. ?)
- 塩釜地区機船底曳網秋刀魚 (S24. 12. 5)
- 仙南定置 (S25. 10. 9)
- 宮城県機船底曳船員 (S24. 12. 24)
- 塩釜市浦戸種牡蠣 (S25. 11. 1)
- (塩釜市浦戸東部)
- 宮城県種牡蠣 (S24. 9. 30)
- 塩釜無線 (S28. 1. 16)
- 宮城県南部鱈鮭 (S30. 7. 23)
- 宮城県小型底曳網 (S49. 11. 18)
- 宮城県沖合底曳網 (H3. 2. 13)
- 宮城県鮭鱒流網 (S29. 3. 31)
- 宮城県鮭鱒延縄 (S31. 8. 17)
- 宮城県中型船 (S31. 11. 12)
- 宮城県北洋 (S27. 6. 21)



3 水産加工業協同組合

- 志津川 (S24. 11. 16)
- 気仙沼 (S44. 1. 16)
- 気仙沼冷凍 (S44. 7. 11)
- 気仙沼センター (S50. 9. 12)
- 女川 (S24. 8. 10)
- 渡波町 (S24. 7. 17)
- 渡波 (S34. 8. 11)
- 石巻市 (S24. 6. 16)
- 石巻市蒲鉾 (S24. 6. 23)
- 牡鹿 (S40. 6. 7)
- 石巻漁協 (S41. 3. 22)
- 塩釜 (S24. 9. 8)
- 丸水塩釜 (S24. 9. 12)
- 塩釜練製品 (S24. 9. 2)
- 塩釜中央 (S24. 10. 14)
- 塩釜市波崎 (S24. 11. 10)
- 塩釜市共和 (S24. 12. 27)
- 閑上町 (S24. 8. 29)
- 塩釜地区魚粕魚油 (S34. 5. 7)
- 塩釜中央 (S38. 12. 23)
- 塩釜第一 (S39. 8. 21)
- 仙塩 (S39. 9. 22)
- 塩釜市団地 (S42. 12. 25)
- 塩釜魚市場 (S51. 12. 28)
- 塩釜漁港 (S39. 8. 28)



4 出資内水面漁業協同組合

- 水戸辺鮭 (S26. 2. 27)
- (志津川町戸倉)
- 志津川町淡水 (S26. 4. 20)
- 気仙沼市大川 (S33. 11. 7)
- 本吉町淡水 (S31. 10. 3)
- 北上追波 (S24. 12. 23)
- 定川 (S33. 8. 11)
- 北上川 (S25. 5. 11)
- 新田北方長沼 (S24. 10. 11)
- 伊豆沼第一 (?)
- 玉沢 (S24. 12. 5)
- 迫川 (S29. ?)
- 江合川 (S27. ?)
- 鳴子 (S32. ?)
- 畑岡村 (S25. 1. 20)
- 鳴瀬吉田川 (S26. 6. 20)
- 蔵王養鱒 (S39. ?)



