

令和5年度貝毒原因プランクトン出現状況 (No.13)

通報番号 (MG) - (35) - (24)

通報月日 令和5年6月26日

機関名 宮城県水産技術総合センター

調査地点	調査月日	採水層 (m)	水深B (m)	透明度 (m)	水温(°C)		塩分	貝毒原因プランクトン出現数 (細胞/L)						備 考	
								<i>D. fortii</i>		<i>D. acuminata</i>		他 <i>Dinophysis</i> 属	<i>Alexandrium</i> spp.		
								6月26日調査	6月19日調査	6月26日調査	6月19日調査	6月26日調査	6月26日調査		6月19日調査
荻浜内湾	6/26	0~10	13.0	6.0	0m	21.0	32.81	80	0	120	20	20	0	0	<i>D.infundibulum</i> : 20
					5m	20.0	33.32								
					10m	19.3	33.63								
					B-1	18.9	33.79								
荻浜沖合	6/26	0~10	15.0	6.5	0m	22.5	31.98	10	140	410	80	20	0	0	<i>D.infundibulum</i> : 10 <i>D.rotundata</i> : 10
					5m	21.6	32.42								
					10m	20.2	33.76								
					B-1	18.3	33.95								
塚浜	6/26	0~20	30.3	7.5	0m	21.1	32.18	80	600	10	60	0	0	0	
					5m	18.8	32.78								
					10m	16.9	33.31								
					20m	15.6	33.51								

・まひ性貝毒原因プランクトン*Alexandrium* spp.は確認されませんでした。

・下痢性貝毒原因プランクトン*D.acuminata*が荻浜内湾で120細胞/L、荻浜沖合で410細胞/L、塚浜で10細胞/L確認されました。*D.fortii*は荻浜内湾で80細胞/L、荻浜沖合で10細胞/L、塚浜で80細胞/L確認されました。

・表面水温は荻浜で21.0~22.5°C (前回19.6~20.4°C、前年同期23.9~24.0°C)、塚浜で21.1°C(前回19.1°C、前年同期16.7°C)でした。

・次回は令和5年7月3日(月)を予定しています。

担当: 環境資源チーム 石川
TEL:0225-24-0139,FAX:0225-97-3444

貝毒プランクトン参考情報

調査地点	調査月日	採水層(m)	貝毒原因プランクトン出現数（細胞数/L）						備 考	
			<i>D. fortii</i>		<i>D. acuminata</i>		他 <i>Dinophysis</i> 属	<i>Alexandrium</i> spp.		
			6月26日調査	6月19日調査	6月26日調査	6月19日調査	6月26日調査	6月26日調査		6月19日調査
谷川	6/26	-	90	90	20	0	60	0	230	県漁協採水
雄勝湾	6/26	-	0	170	0	0	0	0	0	県漁協採水

県漁協の採水による谷川および雄勝湾の貝毒プランクトン情報をお知らせします。

- ・まひ性貝毒原因プランクトン*Alexandrium* spp.は確認されませんでした。
- ・下痢性貝毒原因プランクトン*D. fortii*が谷川で90細胞/L、*D. acuminata*が谷川で20細胞/L確認されました。

・これまでの調査結果

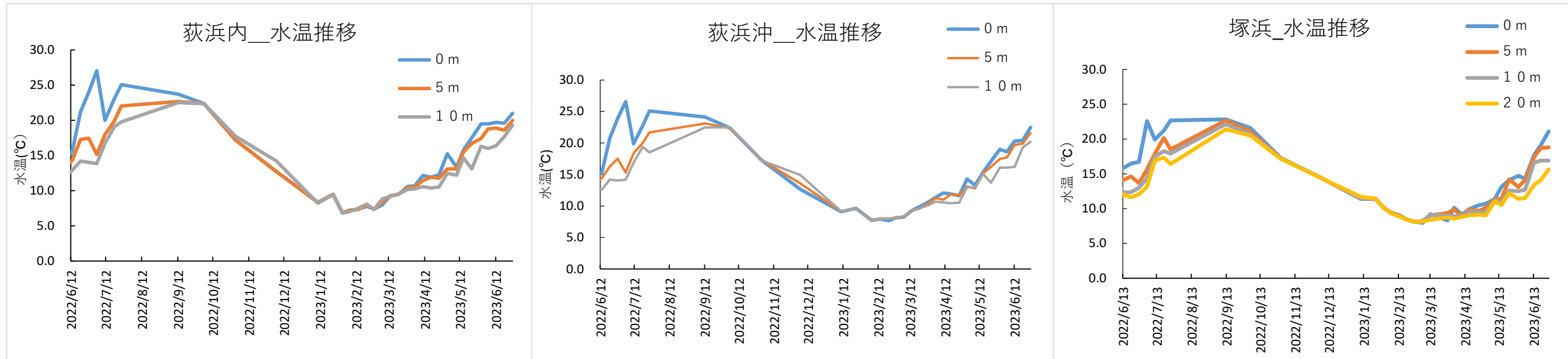


図 萩浜内湾、萩浜沖合、塚浜の水温の鉛直分布