

令和2年度貝毒原因プランクトン出現状況 (No.7)

通報番号 (MG) - (32) - (15)

通報月日 令和2年6月1日

機関名 宮城県水産技術総合センター

調査地点	調査月日	採水層 (m)	水深B (m)	透明度 (m)	水温(°C)		塩分	貝毒原因プランクトン出現数 (細胞/L)					備考			
								<i>D. fortii</i>		<i>D. acuminata</i>		他 <i>Dinophysis</i> 属		<i>Alexandrium</i> spp.		
								6月1日調査	5月25日調査	6月1日調査	5月25日調査	6月1日調査		6月1日調査	5月25日調査	
荻浜内湾	6/1	0~10	13.5	6.5	0m	19.6	30.51	0	10	110	120	0	10	0		
					5m	17.2	31.71									
					10m	16.0	32.16									
					B-1	12.4	33.15									
荻浜沖合	6/1	0~10	15.0	7.0	0m	18.1	31.47	60	0	350	150	30	0	10	<i>D.norvegica</i> :10 <i>D.rotundata</i> :20	
					5m	17.0	32.00									
					10m	14.3	32.64									
					B-1	12.0	33.27									
塚浜	6/1	0~20	30.8	5.0	0m	14.4	33.45	30	10	50	0	0	680	6,190		
					5m	12.2	33.65									
					10m	11.1	33.71									
					20m	10.8	33.76									

- ・まひ性貝毒原因プランクトン*Alexandrium* spp.は荻浜内湾で10細胞/L, 塚浜で680細胞/L確認されました。
- ・下痢性貝毒原因プランクトン*D. fortii*は荻浜沖合で60細胞/L, 塚浜で30細胞/L確認されました。*D. acuminata*は, 荻浜内湾で110細胞/L, 荻浜沖合で350細胞/L, 塚浜で50細胞/L確認されました。
- ・表面水温は荻浜で19.6~18.1°C (前回14.4~16.2°C, 前年同期21.0~21.2°C)、塚浜では14.4°C (前回13.3°C, 前年同期16.7°C) でした。
- ・次回の調査は6月8日 (月) を予定しています。

担当:環境資源チーム 田邊
TEL:0225-24-0139,FAX:0225-97-3444

貝毒プランクトン参考情報

調査地点	調査月日	採水層(m)	貝毒原因プランクトン出現数（細胞数/L）						備 考	
			<i>D. fortii</i>		<i>D. acuminata</i>		他 <i>Dinophysis</i> 属	<i>Alexandrium</i> spp.		
			6月1日調査	5月25日調査	6月1日調査	5月25日調査	6月1日調査	6月1日調査		5月25日調査
谷川	6/1	-	170	0	30	0	20	50	7,940	県漁協採水
雄勝			0	0	0	0	0	10	90	県漁協採水
十三浜			210	240	230	300	10	240	10,070	県漁協採水

県漁協の採水による十三浜，雄勝，谷川の貝毒プランクトン情報をお知らせします。

- ・まひ性貝毒原因プランクトン*Alexandrium* spp.は谷川で50細胞/L，雄勝で10細胞/L，十三浜で240細胞/L確認されました。
- ・下痢性貝毒原因プランクトンは，*D.fortii*が谷川で170細胞/L，十三浜で210細胞/L，*D.acuminata*が谷川で30細胞/L，十三浜で230細胞/L確認されました。

・これまでの調査結果

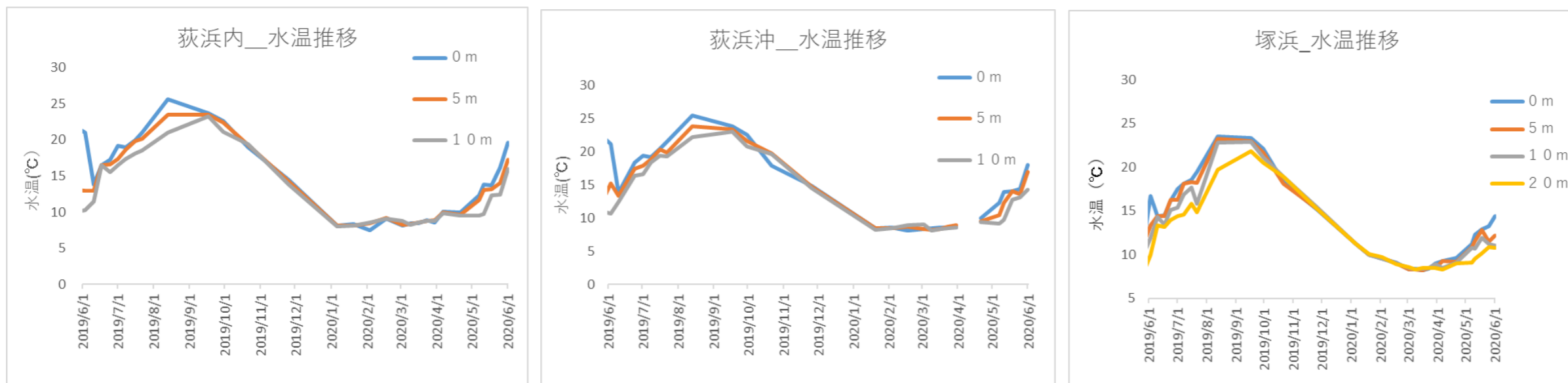


図 荻浜内湾・荻浜沖、塚浜の水温の鉛直分布

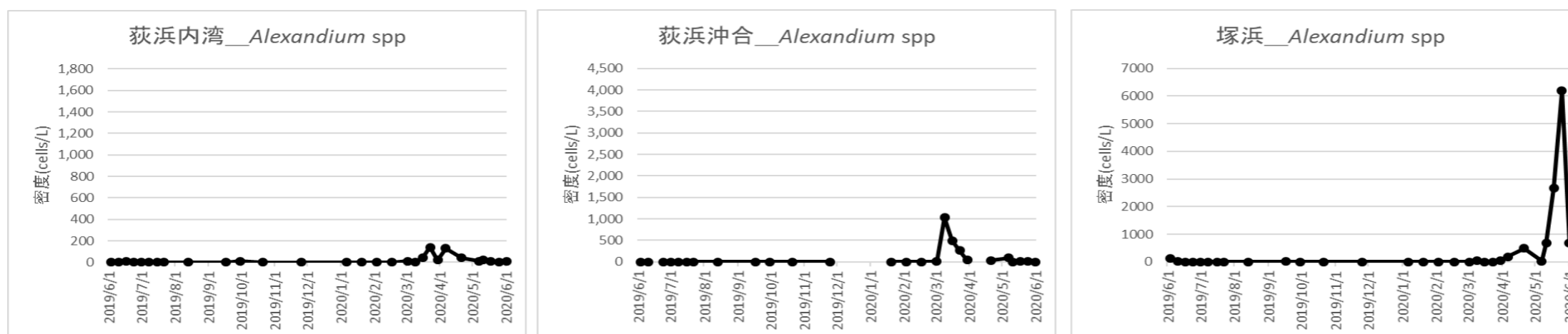


図 荻浜内湾・荻浜沖、塚浜のまひ性貝毒プランクトン細胞数密度の推移