

令和2年度貝毒原因プランクトン出現状況 (No.2)

通報番号 (MG) - (32) - (10)

通報月日 令和2年4月21日

機関名 宮城県水産技術総合センター

調査地点	調査月日	採水層 (m)	水深B (m)	透明度 (m)	水温(°C)			塩分			貝毒原因プランクトン出現数 (細胞/L)					備 考		
											<i>D. fortii</i>		<i>D. acuminata</i>		他 <i>Dinophysis</i> 属		<i>Alexandrium</i> spp.	
											4月21日調査	4月6日調査	4月21日調査	4月6日調査	4月21日調査		4月21日調査	4月6日調査
荻浜内湾	4/21	0~10	12.9	3.0	0m	10.0	32.45	20	0	20	30	10	40	130	<i>D. norvegica</i> :10			
					5m	9.7	33.00											
					10m	9.5	33.16											
					B-1	9.4	33.23											
荻浜沖合	4/21	0~10	15.1	3.0	0m	10.0	32.71	0	—	50	—	0	30	—				
					5m	9.6	32.95											
					10m	9.4	33.20											
					B-1	9.2	33.35											
塚浜	4/6	0~20	31.6	4.0	0m	9.7	32.33	0	0	10	20	0	490	190				
					5m	9.2	33.17											
					10m	9.1	33.29											
					B-1	8.8	33.64											

- ・麻痺性貝毒原因プランクトン *Alexandrium* spp. は荻浜内湾で40細胞/L、荻浜沖合で30細胞/L、塚浜で490細胞/L確認されました。
- ・下痢性貝毒原因プランクトン *D. fortii* は荻浜内湾で20細胞/L確認されました。 *D. acuminata* は、荻浜内湾で20細胞/L、荻浜沖合で50細胞/L、塚浜で20細胞/L確認されました。
- ・表面水温は荻浜で10.0°C（前回10.1°C、前年同期11.4~12.5°C）、塚浜では9.7°C（前回9.3°C、前年同期8.9°C）でした。
- ・次回の調査は5月7日（木）を予定しています。

担当: 環境資源チーム 田邊
TEL:0225-24-0139, FAX:0225-97-3444

・これまでの調査結果

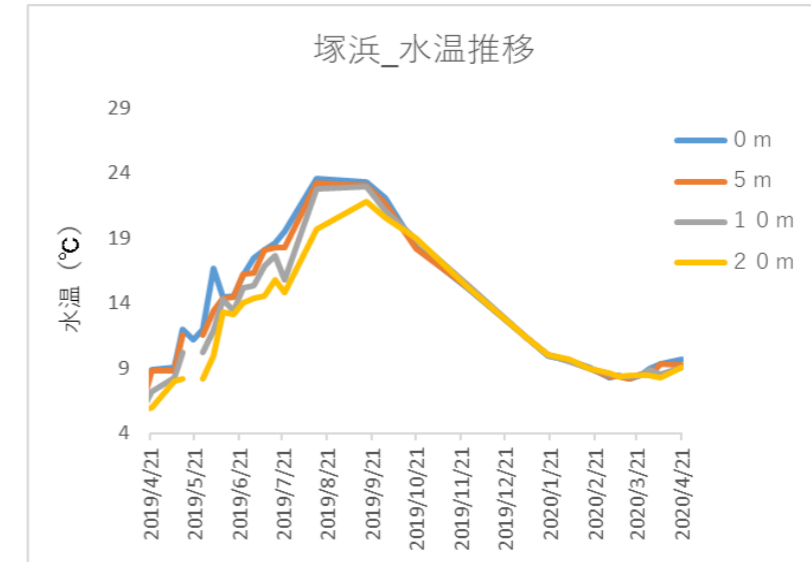
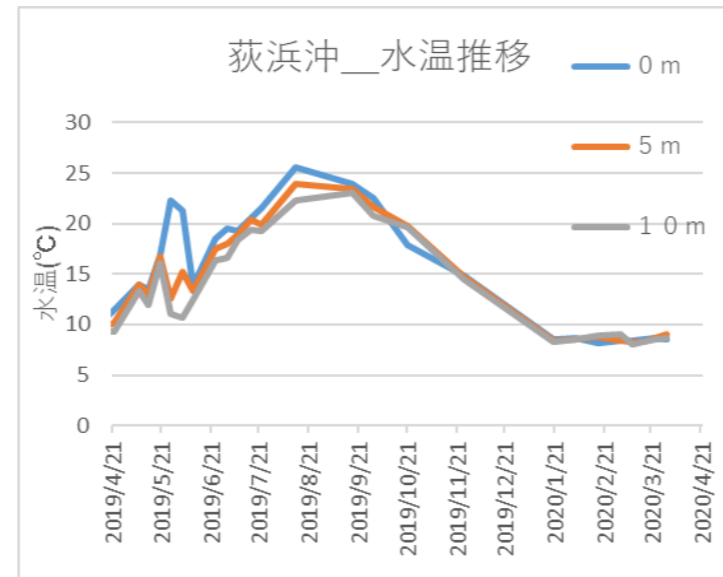
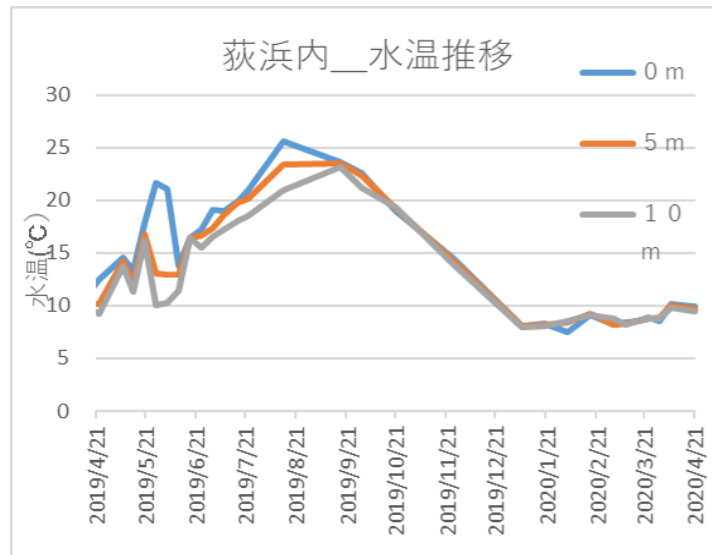


図 荻浜内湾・荻浜沖、塚浜の水温の鉛直分布

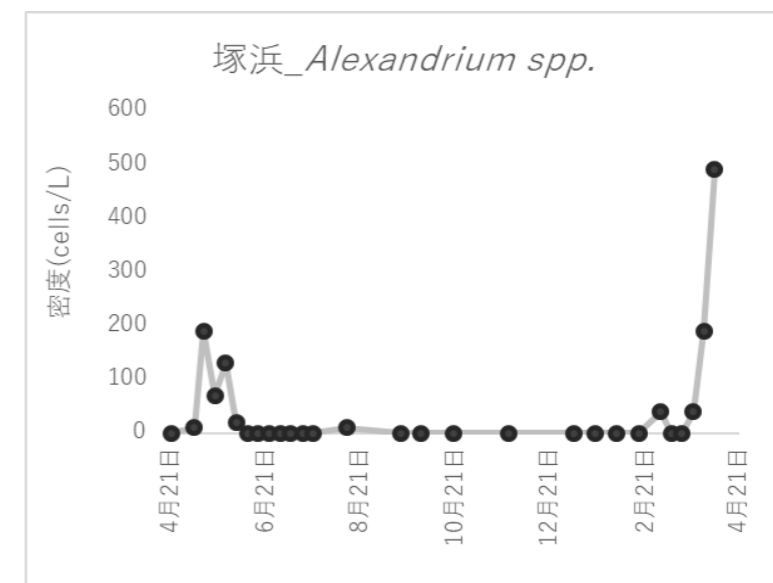
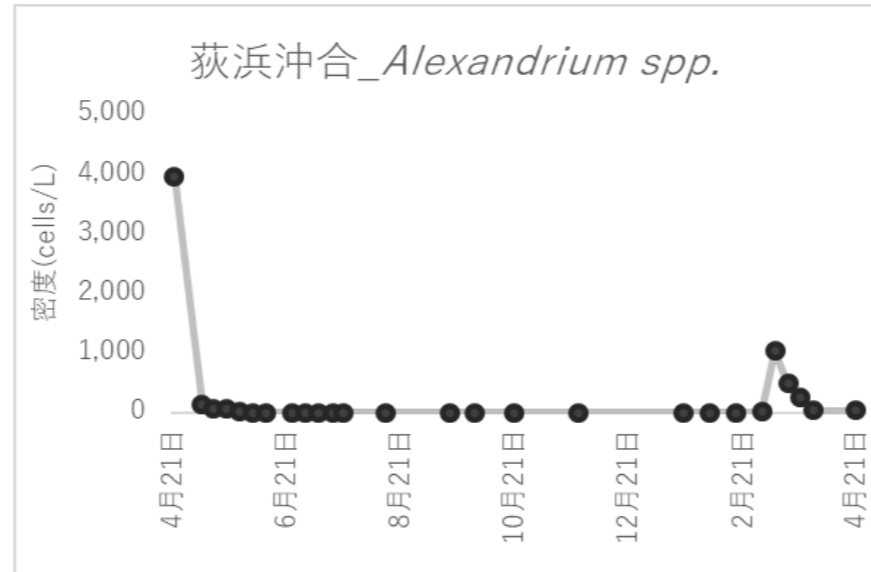
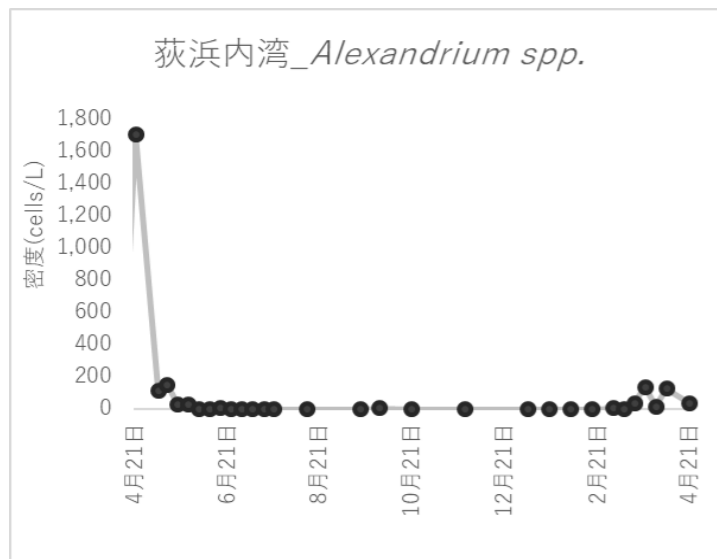


図 荻浜内湾・荻浜沖、塚浜の麻痹性貝毒プランクトン細胞数密度の推移