

平成30年度貝毒原因プランクトン出現状況 (No.26)

通報番号 (MG) - (31) - (1)

通報月日 平成31年1月7日

機関名 宮城県水産技術総合センター

調査地点	調査月日	採水層 (m)	水深B (m)	透明度 (m)	水温(°C)		塩分	貝毒原因プランクトン出現数 (細胞数/L)						備考	
								<i>D. fortii</i>		<i>D. acuminata</i>		他 <i>Dinophysis</i> 属	<i>Alexandrium</i> spp.		
								1月7日調査	12月3日調査	1月7日調査	12月3日調査	1月7日調査	1月7日調査		12月3日調査
荻浜内湾	1/7	0~10	13.4	8.5	0m	7.8	33.23	0	0	0	0	0	0		
					5m	7.8	33.22								
					10m	6.8	33.08								
					B-1	6.4	33.08								
荻浜沖合	1/7	0~10	15.3	8.5	0m	8.9	33.13	0	0	0	0	0	0		
					5m	8.9	33.12								
					10m	8.9	33.14								
					B-1	7.8	33.16								
塚浜	1/7	0~20	30.4	13.5	0m	11.9	33.99	0	0	0	0	0	0		
					5m	11.9	34.11								
					10m	11.9	34.12								
					20m	11.9	34.13								
					B-1	11.8	34.13								

- ・麻痺性貝毒原因プランクトン *Alexandrium* spp. は確認されませんでした。
- ・下痢性貝毒原因プランクトンは確認されませんでした。
- ・表面水温は荻浜で7.8~8.9°C (前回13.9°C)、塚浜では11.9°C (前回15.6°C) でした。

担当: 環境資源チーム  
TEL:0225-24-0139,FAX:0225-97-3444

次の図にこれまでの調査結果を示しています。

・これまでの調査結果

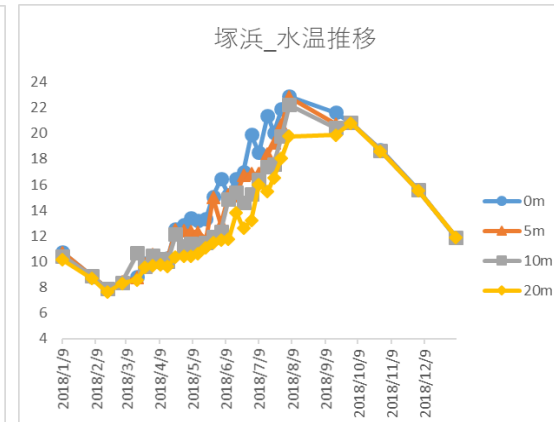
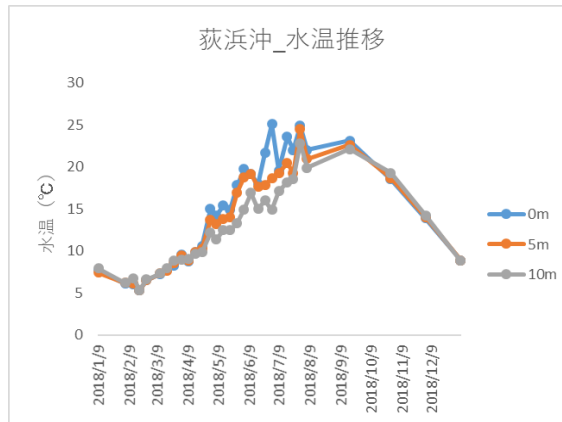
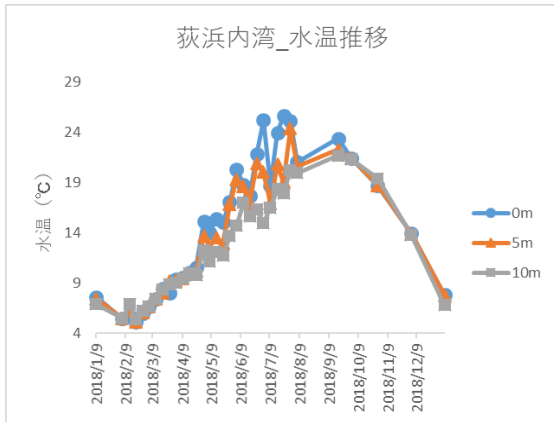


図 荻浜内湾・荻浜沖、塚浜の水温の鉛直分布

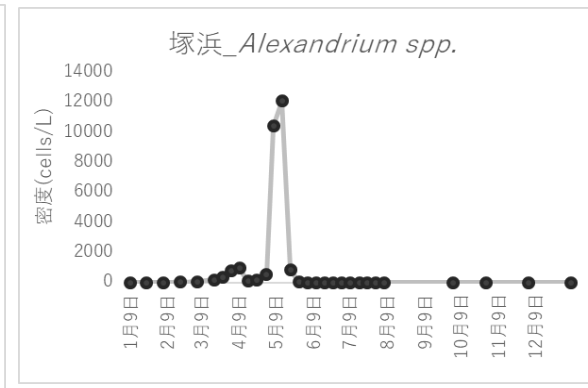
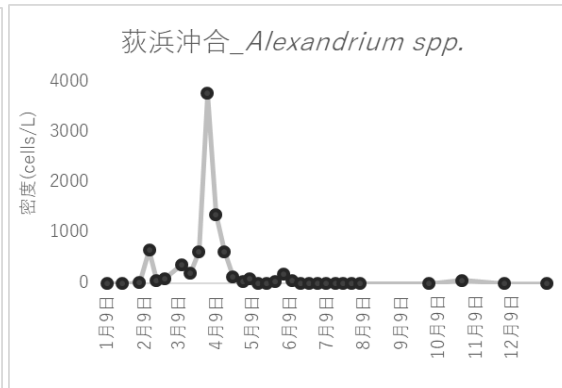
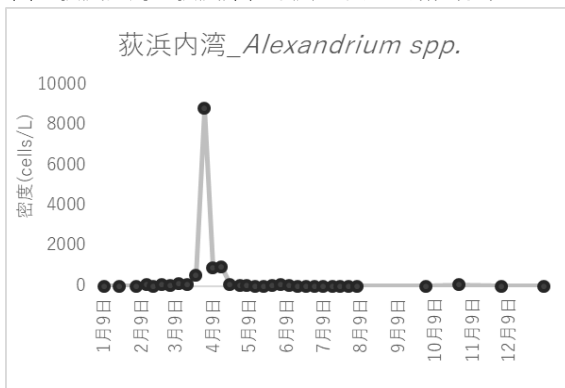


図 荻浜内湾・荻浜沖、塚浜の麻痹性貝毒プランクトン密度の推移