



番号 Ⅱ校舎外構 ④-1

場所 実習棟前

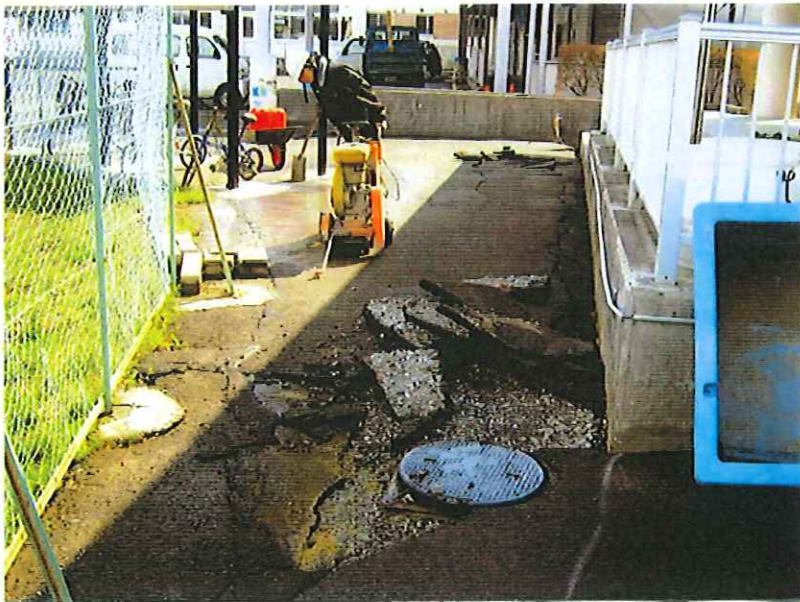
・アスファルト亀裂・沈下

番号 Ⅱ校舎外構 ④-1

場所 実習棟前

・アスファルト工事

既存舗装切断：20m



番号 Ⅱ校舎外構 ④-1

場所 実習棟前

・アスファルト工事

既存舗装切断：20m

