

3 病院事業(想定企業会計を除く。)

(1) 主な経営指標

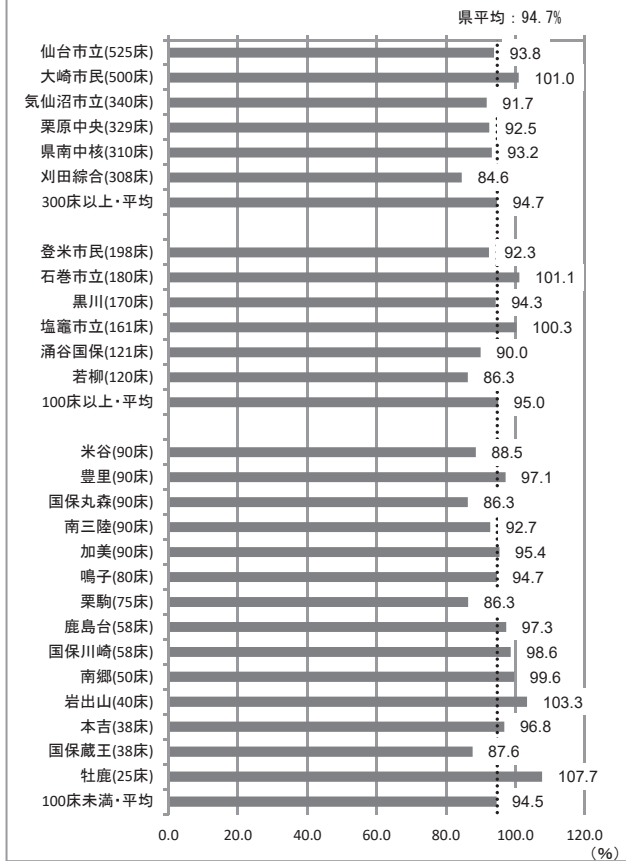
団 体 名	病 院 名	経常収支	医業収支	他会計繰 入金比率	職員給与費	材料費
		比 率	比 率	(対経常収益)	比 率	比 率
		%	%	%	%	%
仙台市	仙台市立病院	93.8	90.3	11.7	55.8	23.0
石巻市	石巻市立病院	101.1	60.5	25.2	64.1	18.0
	石巻市立牡鹿病院	107.7	55.4	55.9	68.2	32.2
	小 計	101.9	59.9	29.2	64.6	19.7
塩竈市	塩竈市立病院	100.3	90.3	14.9	55.2	13.8
気仙沼市	気仙沼市立病院	91.7	78.9	9.3	50.3	23.3
	気仙沼市立本吉病院	96.8	67.3	29.3	79.2	12.2
	小 計	92.0	78.2	10.4	51.7	22.8
登米市	登米市立登米市民病院	92.3	84.9	21.7	60.8	12.0
	登米市立米谷病院	88.5	69.6	24.8	72.1	9.7
	登米市立豊里病院	97.1	83.6	21.6	63.4	10.2
	小 計	92.5	82.2	22.2	62.8	11.3
栗原市	栗原市立栗原中央病院	92.5	79.3	13.2	57.8	19.2
	栗原市立若柳病院	86.3	77.5	20.0	65.1	13.6
	栗原市立栗駒病院	86.3	68.5	31.4	76.3	10.4
	小 計	90.5	77.8	16.4	61.1	17.2
大崎市	大崎市民病院本院	101.0	96.2	8.0	41.1	33.6
	大崎市民病院鳴子温泉分院	94.7	41.4	49.6	123.1	9.4
	大崎市民病院岩出山分院	103.3	71.2	29.8	71.6	8.3
	大崎市民病院鹿島台分院	97.3	66.6	32.2	79.2	8.3
	小 計	100.7	92.1	11.1	44.4	31.8
蔵王町	蔵王町国民健康保険蔵王病院	87.6	67.3	35.4	84.6	10.0
川崎町	国民健康保険川崎病院	98.6	76.7	30.5	69.7	12.2
丸森町	丸森町国民健康保険丸森病院	86.3	74.9	26.0	56.4	10.0
涌谷町	涌谷町国民健康保険病院	90.0	82.8	10.3	61.4	27.2
美里町	美里町立南郷病院	99.6	73.6	30.7	59.8	14.3
南三陸町	南三陸病院	92.7	71.6	16.2	63.2	13.3
白石市外二町組合	公立刈田総合病院	84.6	84.8	8.8	57.1	13.8
黒川地域行政事務組合	公立黒川病院	94.3	88.6	6.4	—	—
加美郡保健医療福祉行政事務組合	公立加美病院	95.4	69.6	28.2	81.9	11.3
みやぎ県南中核病院企業団	みやぎ県南中核病院	93.2	92.6	9.5	52.7	23.0
県平均		94.7	84.9	13.8	54.2	22.5

(注) 公立黒川病院は、指定管理者制度により運営しているため、職員給与費比率・材料費比率の計算から除外している。

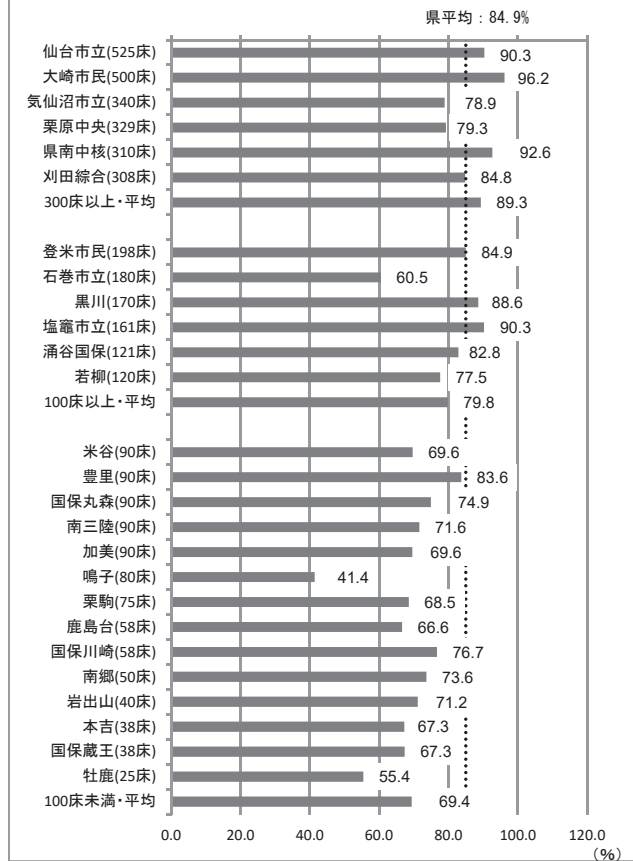
合計	病床数						病床利用率		1日平均患者数		患者1人1日当たり 診療収入	
	一般 床	うち救急	療養 床	精神 床	感染症 床	結核 床	一 般 %	療 養 %	入 院 人	外 来 人	入 院 円	外 来 円
525	467	40	0	50	8	0	86.2		418	906	71,322	16,914
180	140	9	40	0	0	0	74.0	76.5	134	168	37,440	12,287
25	25	2	0	0	0	0	55.3		14	53	12,264	13,949
205	165	11	40	0	0	0	71.2	76.5	74	111	35,088	12,683
161	161	5	0	0	0	0	78.7	49.9	122	244	33,591	10,694
340	336	8	0	0	4	0	77.7		261	978	45,510	13,628
38	38	0	0	0	0	0	52.7		20	115	23,518	7,353
378	374	8	0	0	4	0	75.1		141	548	43,945	12,973
198	198	15	0	0	0	0	69.3		163	409	34,087	13,288
90	40	2	50	0	0	0	56.8	70.1	58	133	20,647	7,107
90	60	2	30	0	0	0	59.6	98.3	69	203	23,276	6,033
378	298	19	80	0	0	0	65.9	80.7	97	248	28,828	10,207
329	250	10	50	0	1	28	64.8	62.3	203	423	40,830	10,883
120	90	5	30	0	0	0	62.4	75.9	79	166	26,536	11,306
75	45	5	30	0	0	0	63.5	70.7	50	87	21,026	6,880
524	385	20	110	0	1	28	64.1	68.3	110	225	34,446	10,472
500	494	10	0	0	6	0	84.6		418	1,092	73,624	25,506
80	40	4	40	0	0	0	47.0	14.7	25	60	21,446	7,161
40	40	2	0	0	0	0	81.9		33	116	26,557	5,841
58	40	2	18	0	0	0	74.4	69.2	42	144	24,691	6,076
678	614	18	58	0	6	0	81.3	31.6	129	354	64,169	21,145
38	10	4	28	0	0	0	74.2	97.4	35	44	12,840	5,701
58	30	3	28	0	0	0	80.6	88.4	49	108	19,923	6,390
90	55	4	35	0	0	0	60.9	55.7	53	141	20,042	7,378
121	80	3	41	0	0	0	73.6	80.0	92	190	24,056	14,661
50	50	2	0	0	0	0	74.6		37	77	17,003	7,439
90	40	4	50	0	0	0	73.8	95.3	77	205	26,451	9,843
308	300	10	0	0	4	4	60.6		182	526	42,113	10,623
170	110	3	60	0	0	0	56.2	72.5	105	220	37,373	17,861
90	40	3	50	0	0	0	71.6	87.6	72	132	19,647	8,021
310	310	26	0	0	0	0	75.2		233	789	60,118	13,101
4,174	3,489	183	580	50	23	32	73.5	73.2	117	297	45,665	13,970

(2) 経営指標比較

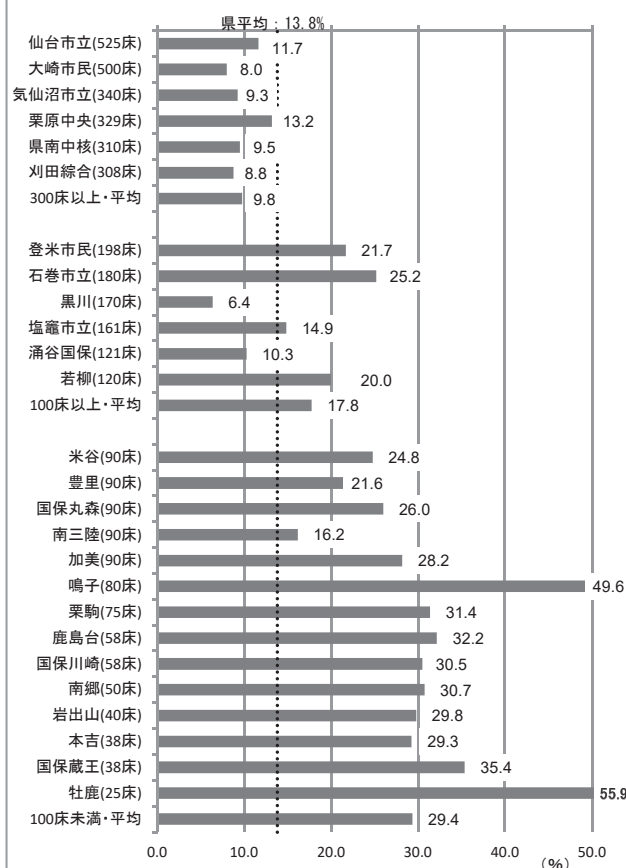
経常収支比率



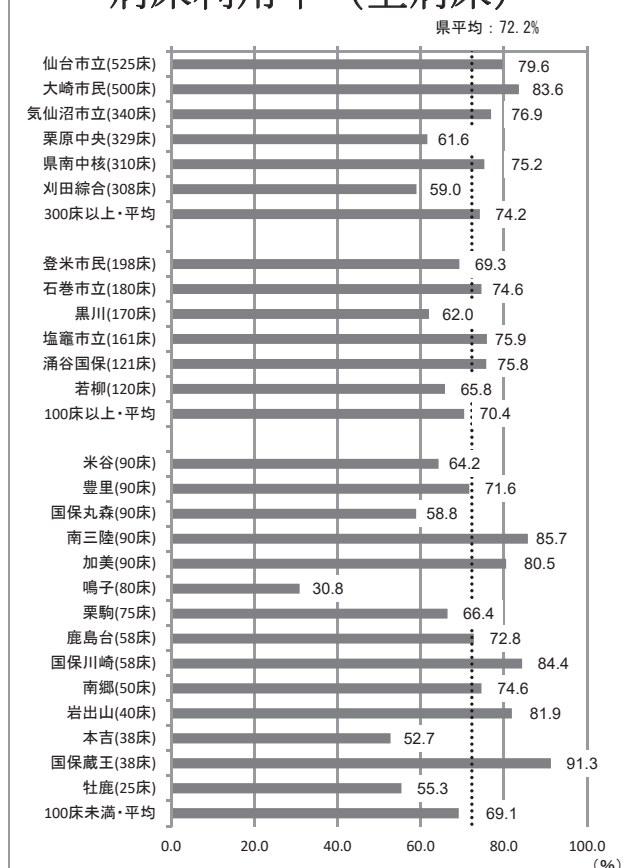
医業収支比率



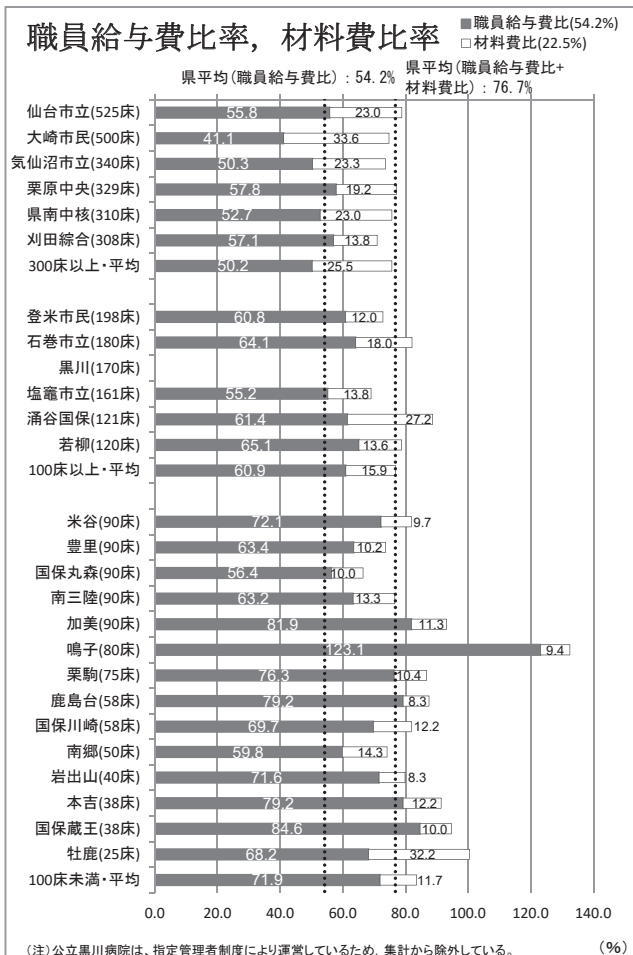
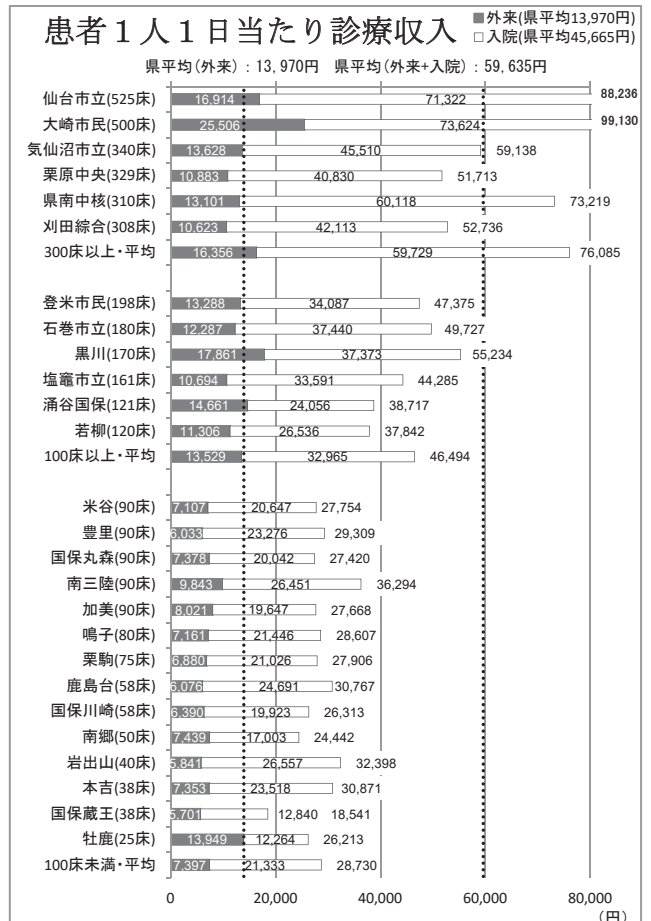
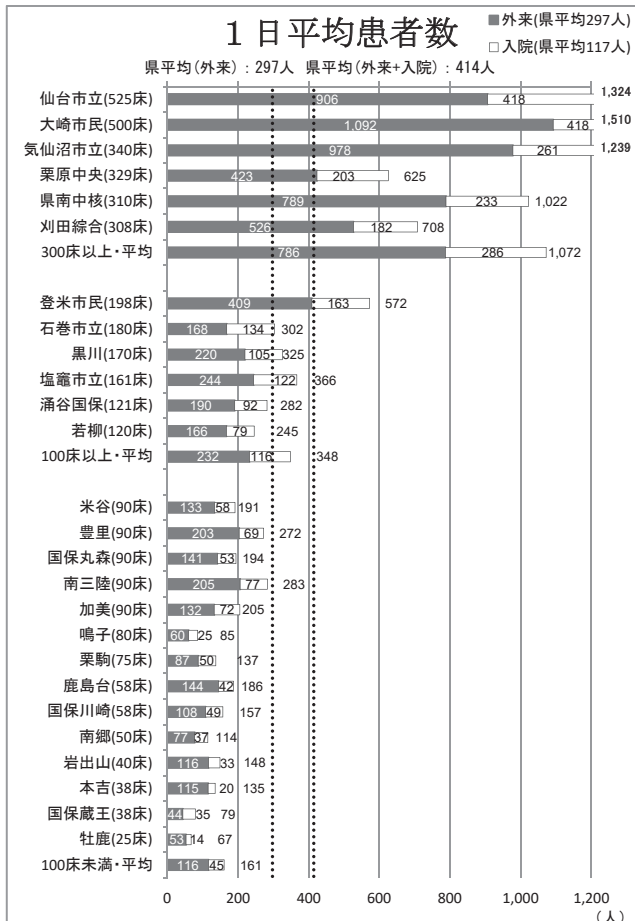
他会計繰入金比率 (対経常収益)



病床利用率 (全病床)



(注) 公立黒川病院は、指定管理者制度により運営している。



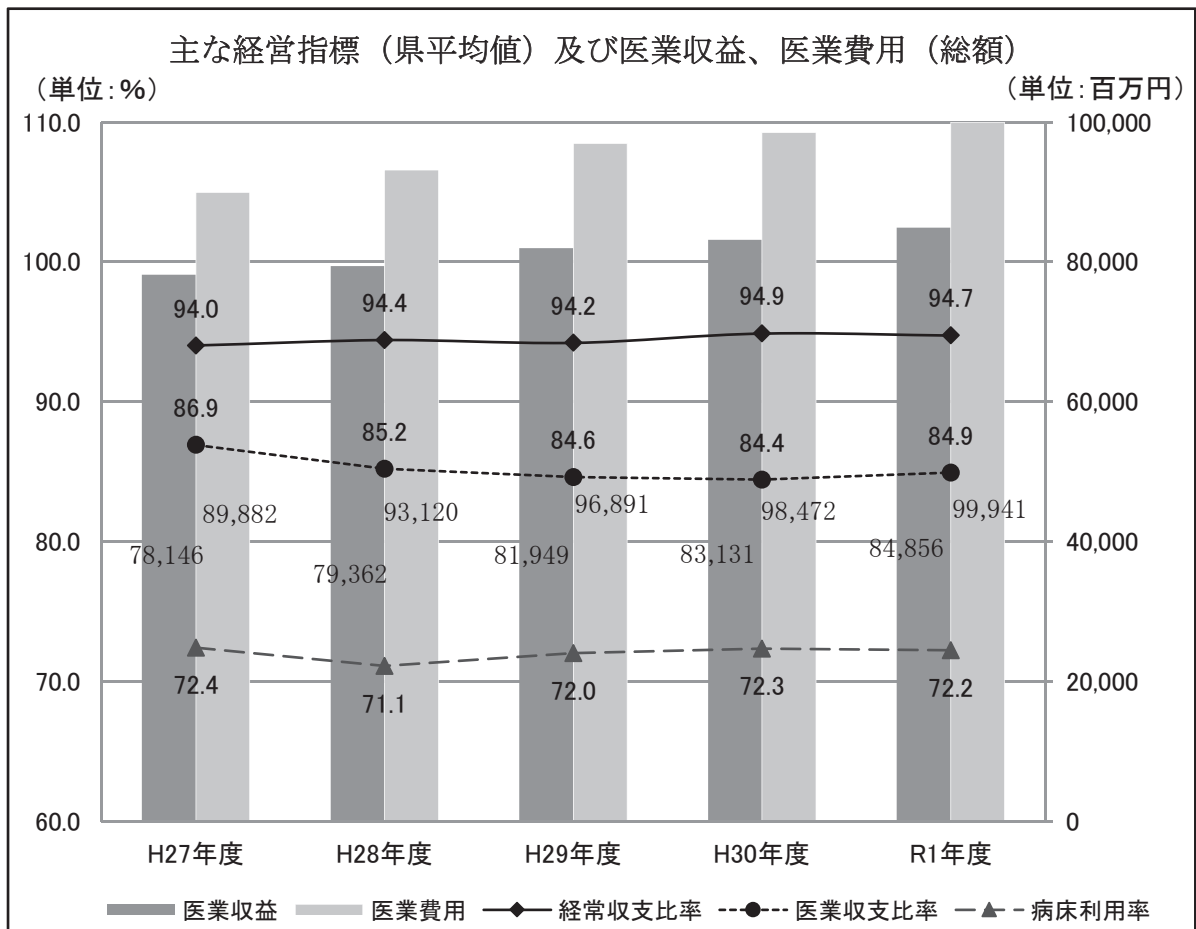
○ 類似団体について
病床数(全病床)により県内団体を3グループに分類し、病床数の多い順に表示している。

- ・ 200床以上(6病院)
仙台市立、大崎市民、気仙沼市立、栗原中央、県南中核、刈田総合
- ・ 100床以上200床未満(6病院)
登米市民、石巻市立、黒川、塩竈市立、涌谷国保、若柳
- ・ 100床未満(14病院)
米谷、豊里、国保丸森、南三陸、加美、鳴子温泉、栗駒、鹿島台、国保川崎、南郷、岩出山、本吉、国保蔵王、牡鹿

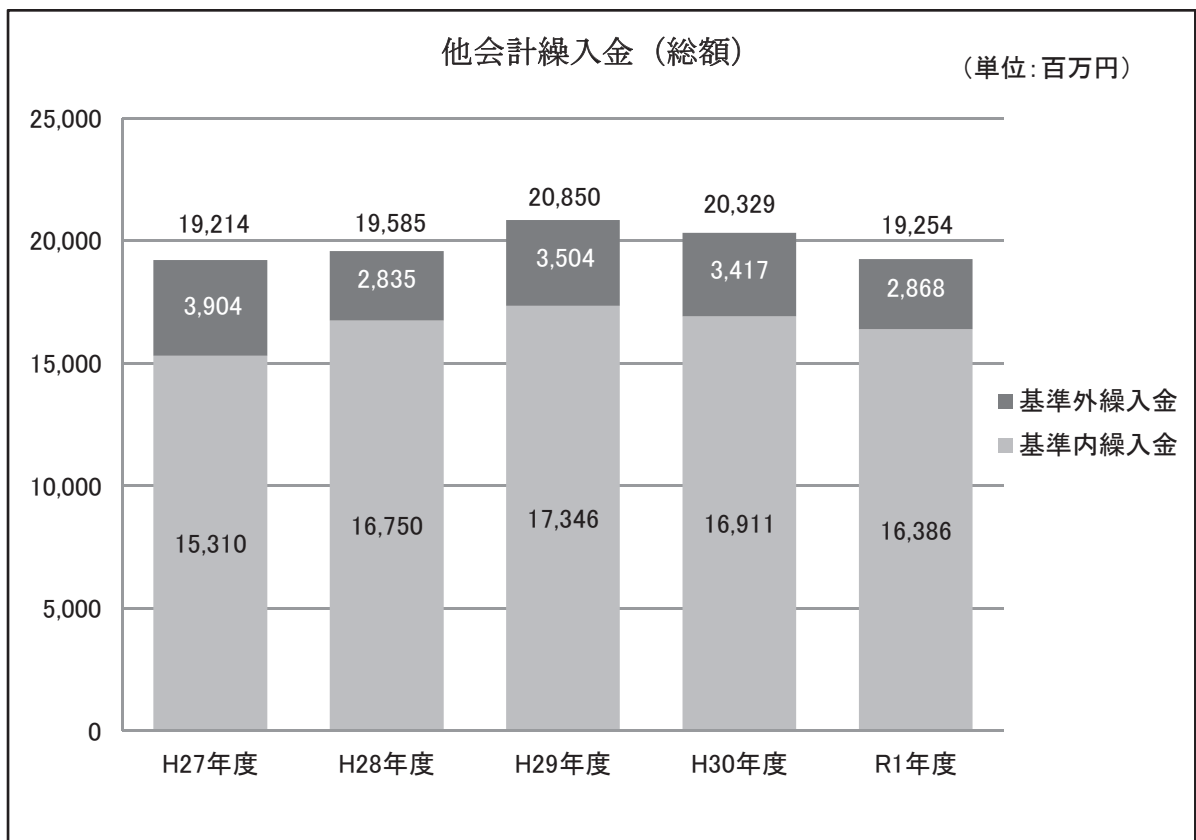
[用語解説]

- ・ 経常収支比率(%)
 $\text{経常収益} \div \text{経常費用} \times 100$
- ・ 医業収支比率(%)
 $\text{医業収益} \div \text{医業費用} \times 100$
- ・ 他会計繰入金比率(対経常収益)(%)
 $\text{他会計繰入金} \div \text{経常収益} \times 100$
- ・ 病床利用率(%)
 $\text{年延入院患者数} \div \text{年延病床数} \times 100$
- ・ 1日平均患者数(人)
(外来) 年延外来患者数 \div 外来診療日数
(入院) 年延入院患者数 \div 入院診療日数
- ・ 患者1人1日当たり診療収入(円)
(外来) 外来収益 \div 年延外来患者数
(入院) 入院収益 \div 年延入院患者数
- ・ 職員給与費比、材料費比(%)
上記の各経費 \div 医業収益

(3) 経営指標の推移



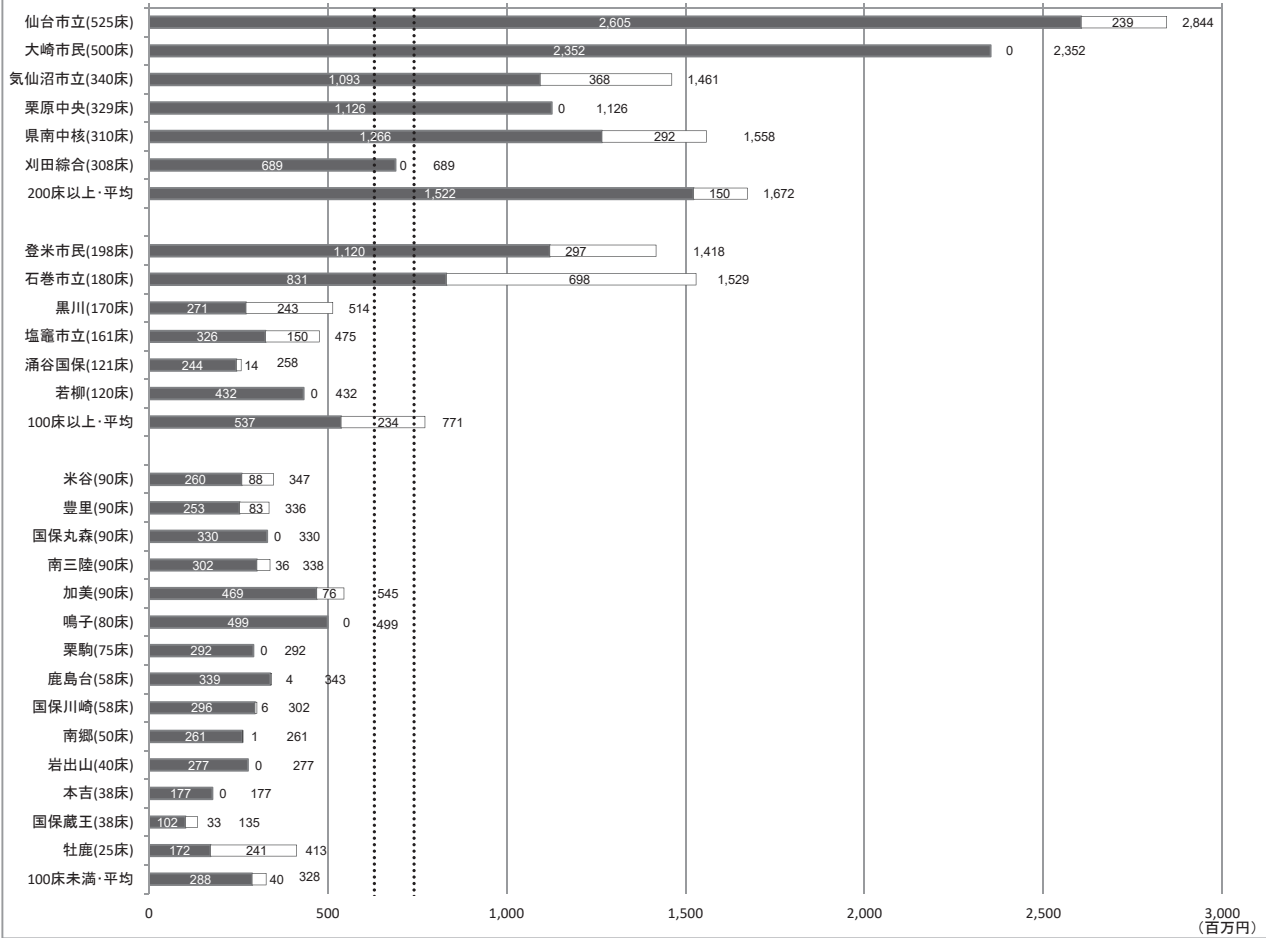
※ 医業収益の多くは、入院収益及び外来収益が占める。
 医業費用の多くは、職員給与費、材料費及び委託料が占める。



他会計繰入金額

■基準内(県平均630百万円) □基準外(県平均110百万円)

県平均(基準内):630百万円 県平均(基準内+基準外):741百万円



他会計繰入金基準内／外比率

■基準内(県平均85.1%) □基準外(県平均14.9%)

