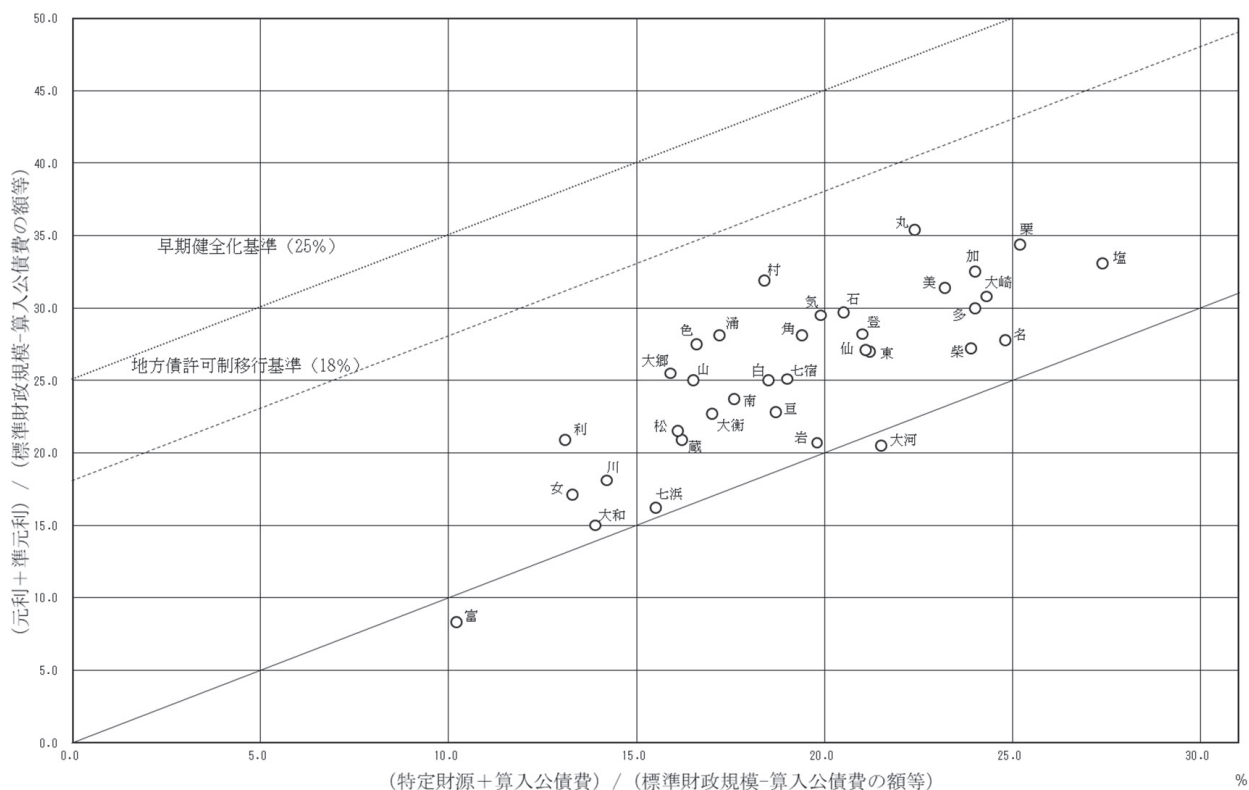


⑧ 実質公債費比率に係る公債費・算入公債費の構成分析



縦軸には加算要素である元利償還金と公営企業繰入金などの準元利償還金の、標準財政規模（基準財政需要額に算入された公債費控除後）に対する割合をとり、横軸には特定財源と算入公債費の額の合計値の、標準財政規模（基準財政需要額に算入された公債費控除後）に対する割合をとっている。分母が共通なので、縦軸値マイナス横軸値が実質公債費比率となる。

これによると、実質公債費比率の比率そのものが同程度であっても、加算要素の構成、特定財源及び算入公債費の状況などに違いが出ていることが分かる。

2 将来負担比率

将来負担比率については、一般会計等、公営企業及び一部事務組合等の地方債残高のほか、退職手当負担見込額や土地開発公社負担見込額といった将来負担額を増加させる要素（以下「加算要素」という。）の大小だけでなく、将来負担額に充当可能な基金の額、特定財源の額及び基準財政需要額算入見込額といった将来負担額から控除する要素（以下「控除要素」という。）の大小が、算定結果に大きく影響する。

(1) 分子の加算要素・控除要素の分析

次ページ以降、①で加算要素の額及び対分母比について、②で控除要素の額及び対分母比について一覧で示し、③～⑨では加算要素について、⑩～⑬では控除要素について、対分母比をグラフで示している。

① 分子の加算要素の対分母比

将来負担比率の分子のうち加算要素となるものをA地方債現在高、B債務負担行為支出予定額、C公営企業債等繰入見込額、D組合負担等見込額、E退職手当負担見込額、F土地公社負担見込額、G三七ク等負担見込額、H組合連結実質赤字額負担見込額の構成要素に分け、それぞれ分母に対する大きさを算出した結果は以下のとおりである。

※将来負担比率の分子のうち加算要素となる連結実質赤字額のある団体はないため、ここでは記載を省略している。

(単位：千円)

	分子 (加算要素)										分母 (構成要素)					
	地方債現在高		債務負担行為支出予定額		組合等負担見込額		退職手当負担見込額		土地公社負担見込額		三七ク等負担見込額		標準財政規模		算入公債費等の額	
	対分母比	金額	対分母比	金額	対分母比	金額	対分母比	金額	対分母比	金額	対分母比	金額	O	P	O-P	
仙台市	363.7%	17,782,698	7.4%	101,510,046	42.0%	0	-	90,131,881	37.3%	0	0	347,346	276,712,919	35,157,417	241,555,502	
石巻市	232.8%	0	-	37,847,603	114.0%	2,388,623	7.2%	9,149,426	27.6%	0	0	76,701	39,321,082	6,125,165	33,195,917	
塩竈市	189.4%	8,125	0.1%	15,575,154	156.9%	142,197	1.4%	3,800,372	28.3%	0	0	31,280	12,147,520	2,214,824	9,932,696	
気仙沼市	255.8%	80,000	0.5%	14,183,554	91.4%	256,016	1.7%	4,586,858	29.6%	0	0	19,128	18,062,879	2,551,505	15,511,374	
白石市	132.1%	0	-	5,715,413	71.2%	4,893,952	60.9%	2,686,231	33.4%	0	0	3,572	9,343,260	1,311,592	8,031,668	
名取市	228.0%	722,141	5.4%	7,569,173	56.9%	166,271	1.2%	2,481,348	18.6%	0	0	5,725	15,776,978	2,469,051	13,307,927	
角田市	221.8%	0	-	9,216,057	138.3%	1,770,027	26.6%	1,878,686	28.2%	0	0	0	7,786,807	1,122,981	6,663,826	
多賀城市	235.0%	4,201	0.0%	11,948,888	113.7%	126,304	1.2%	1,158,471	11.0%	0	0	5,219	12,443,051	1,934,113	10,508,938	
岩沼市	140.4%	0	-	3,033,290	37.2%	271,706	3.3%	1,703,276	20.9%	439,281	0	22,302	9,295,101	1,131,098	8,164,003	
栗原市	229.4%	35,528	0.2%	32,356,118	144.5%	0	-	6,029,661	26.9%	0	0	7,244	27,483,146	5,461,613	22,021,533	
東松島市	180.8%	388,068	4.6%	8,041,653	96.3%	202,483	2.4%	2,054,059	24.6%	0	0	9,617	9,941,012	1,587,032	8,353,980	
大崎市	241.3%	139,945	0.5%	37,945,101	127.6%	1,272,624	4.3%	6,000,770	20.2%	0	0	12,999	36,155,393	6,422,158	29,733,235	
富谷市	78.8%	0	-	529,761	6.4%	384,874	4.4%	0	0	0	0	0	9,186,043	845,556	8,340,487	
蔵王町	124.3%	692	0.0%	2,195,146	64.1%	798,043	23.3%	732,672	21.4%	0	0	566	3,968,924	545,137	3,423,787	
七ヶ宿町	166.3%	0	-	41,767	33.5%	323,678	26.0%	393,471	31.6%	0	0	0	1,477,847	231,508	1,246,339	
大河原町	151.6%	0	-	1,628,457	37.8%	4,743,192	110.1%	882,709	20.5%	0	0	0	5,039,722	732,466	4,307,256	
村田町	213.7%	0	-	1,612,208	52.9%	1,251,425	41.0%	685,448	22.5%	0	0	0	3,595,251	545,217	3,050,034	
柴田町	218.4%	44,343	0.7%	3,569,337	53.4%	3,308,625	49.5%	1,811,272	27.1%	0	0	5,747	7,901,991	1,216,332	6,685,659	
川崎町	79.5%	0	-	1,973,709	67.4%	184,773	6.3%	800,465	27.3%	0	0	2,364	3,342,439	414,495	2,927,944	
丸森町	191.1%	4,318	0.1%	3,255,021	77.3%	264,445	6.3%	1,700,483	40.4%	0	0	0	5,136,950	925,193	4,211,757	
亶理町	158.9%	150	0.0%	6,147,002	98.7%	114,823	1.8%	1,378,372	22.1%	0	0	0	7,129,862	902,246	6,227,616	
山元町	205.6%	0	-	4,231,395	120.8%	49,287	1.4%	998,140	28.5%	0	0	0	4,000,518	498,517	3,502,001	
松島町	168.7%	15,528	0.5%	3,418,122	101.9%	33,458	1.0%	897,319	26.7%	0	0	0	3,879,421	523,920	3,355,501	
七ヶ浜町	200.5%	4,781	0.1%	2,758,339	75.6%	49,351	1.4%	563,216	16.0%	0	0	0	4,117,600	471,096	3,646,504	
利府町	75.8%	0	-	637,734	48.4%	66,916	1.1%	0	0	0	0	0	6,949,106	736,205	6,112,901	
大和町	173.0%	0	-	3,207,233	48.4%	1,480,276	22.0%	763,281	11.5%	0	0	0	7,417,615	786,449	6,631,166	
大郷町	163.1%	0	-	1,293,325	51.0%	536,608	21.2%	647,939	25.6%	0	0	0	2,889,006	355,543	2,533,463	
大衡村	163.1%	0	-	1,162,046	53.5%	513,689	23.7%	432,410	19.9%	0	0	0	2,517,384	347,196	2,170,188	
色麻町	157.7%	0	-	2,240,581	89.0%	1,494,423	59.0%	645,129	25.6%	0	0	0	2,929,205	411,937	2,517,268	
加美町	192.5%	59,923	0.8%	5,689,460	79.5%	1,521,059	21.3%	2,603,505	36.4%	0	0	0	8,808,625	1,662,253	7,146,372	
涌谷町	161.5%	0	-	4,298,628	106.3%	527,977	13.1%	218,794	5.4%	0	0	0	4,704,084	659,500	4,044,584	
美里町	190.6%	0	-	6,711,520	116.2%	166,861	2.9%	2,053,375	35.5%	0	0	0	6,968,217	1,190,453	5,777,764	
大川町	183.0%	0	-	2,858,618	90.4%	28,318	0.9%	739,671	23.4%	0	0	0	3,513,470	350,966	3,162,484	
南三陸町	294.8%	0	-	1,727,913	38.6%	49,462	1.1%	797,169	17.8%	0	0	0	5,173,370	699,683	4,473,687	

② 分子の控除要素の対母比

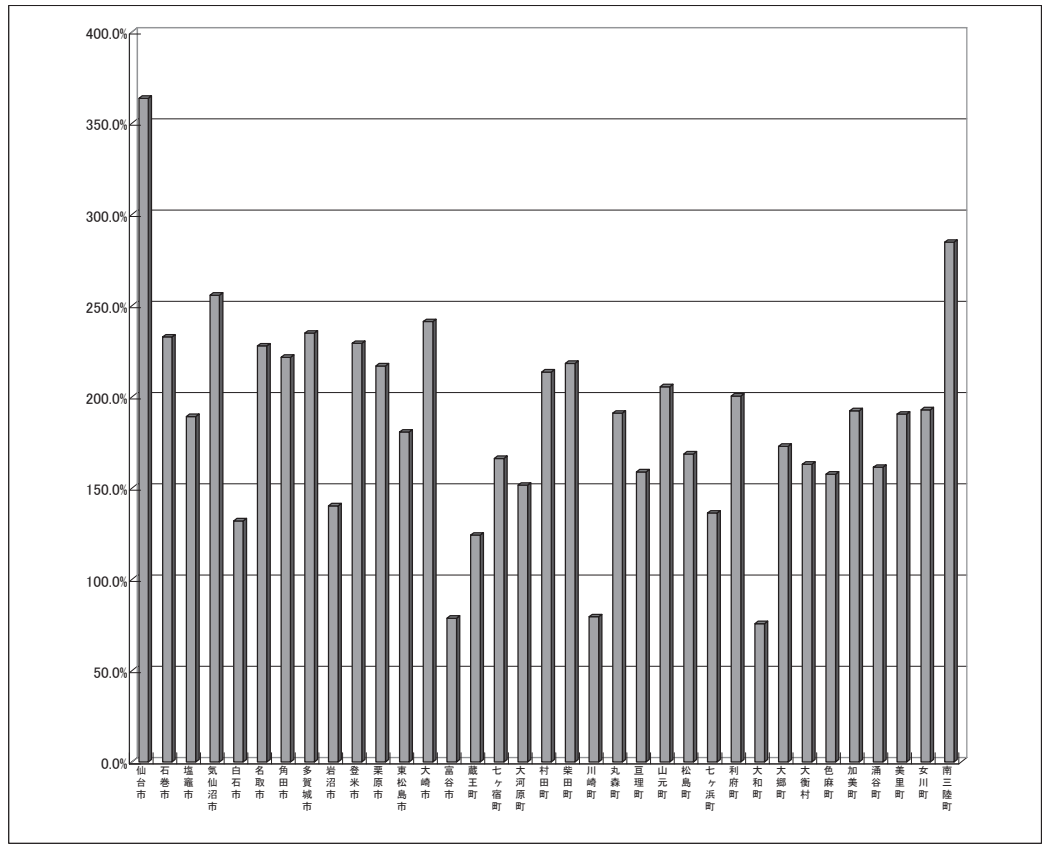
将来負担比率の分子のうち控除要素となるものをI(充当可能基金、J特定歳入(都市計画税除く)、K都市計画税、L基準財政需要額算入見込額の構成要素に分け、それぞれ分母に対する大きさを算出した結果は以下のとおりである。

	分子(控除要素)										分子加算要素(A~H)計			分子控除要素(I~L)計			分子		将来負担比率 (M-N) /(O-P)
	I		J		K		L		M		N		O		P				
	対母比	対母比	対母比	対母比	対母比	対母比	対母比	対母比	対母比	対母比	対母比	対母比	対母比	対母比	対母比	対母比			
仙台市	236,791,260	98.9%	43,595,073	18.0%	85,244,990	36.9%	51,003,170	21.1%	1,088,404,343	450.6%	881,663,025	365.0%	206,741,318	85.5%	※				
石巻市	39,447,018	118.6%	21,144,271	63.7%	2,294,939	6.9%	70,081,925	211.1%	126,784,019	381.9%	132,968,213	400.6%	▲ 6,184,194	-18.6%	※				
塩竈市	7,414,864	74.7%	2,843,566	28.6%	3,720,416	37.5%	25,319,518	254.9%	38,366,155	386.3%	39,298,364	395.6%	▲ 932,209	-9.3%	※				
気仙沼市	26,349,082	169.9%	10,912,077	70.3%	563,436	3.6%	26,857,246	173.1%	58,797,125	379.1%	64,681,841	417.0%	▲ 5,884,716	-37.9%	※				
白石市	7,251,296	90.3%	181,235	2.3%	979,664	12.2%	15,808,534	196.8%	23,907,950	297.7%	24,220,729	301.6%	▲ 312,779	-3.8%	※				
名取市	12,859,824	96.6%	1,274,223	9.6%	4,134,879	31.1%	24,971,550	187.0%	41,285,787	310.2%	43,240,476	324.9%	▲ 1,954,689	-14.6%	※				
角田市	3,240,362	48.6%	55,169	0.8%	2,560,733	38.4%	14,924,254	224.0%	27,797,168	417.1%	20,780,518	311.8%	7,016,650	105.2%	※				
多賀城市	9,595,039	91.3%	2,997,912	28.5%	3,544,609	33.7%	22,910,376	218.0%	37,940,364	361.0%	39,047,936	371.6%	▲ 1,107,572	-10.5%	※				
岩沼市	8,705,864	106.6%	1,942,958	23.8%	1,514,726	18.6%	12,401,340	151.9%	16,929,940	207.4%	24,564,888	300.9%	▲ 7,634,948	-93.5%	※				
登米市	14,214,271	63.5%	784,354	3.5%	0	0	53,357,213	238.4%	89,785,966	401.1%	68,355,838	305.4%	21,430,128	95.7%	※				
栗原市	21,769,642	98.8%	361,845	1.6%	0	0	55,286,288	251.1%	87,825,748	398.8%	77,417,775	351.6%	10,407,973	47.2%	※				
東松島市	11,030,503	132.0%	3,337,598	40.0%	0	0	14,377,101	172.1%	25,797,212	308.8%	28,745,202	344.1%	▲ 2,947,990	-35.2%	※				
大崎市	16,604,853	62.6%	2,683,151	9.0%	9,389,872	31.6%	77,861,895	261.9%	117,119,035	393.9%	108,538,771	365.0%	8,579,264	28.8%	※				
富谷市	9,130,583	109.5%	131,813	1.6%	0	0	9,257,576	111.0%	7,465,894	89.5%	18,519,972	222.0%	▲ 11,054,078	-132.5%	※				
蔵王町	2,546,198	74.4%	38,573	1.1%	0	0	5,514,073	161.1%	7,983,598	233.2%	8,098,844	236.5%	▲ 115,246	-3.3%	※				
七ヶ宿町	2,598,842	208.5%	22,720	1.8%	0	0	2,119,428	170.1%	3,207,349	257.3%	4,740,990	380.4%	▲ 1,533,641	-123.0%	※				
大河原町	3,524,361	81.8%	191,580	4.4%	597,667	13.9%	8,356,104	194.0%	14,071,244	326.7%	12,668,612	290.4%	1,401,632	32.5%	※				
村田町	855,451	23.0%	92,348	3.0%	0	0	5,271,290	172.8%	10,176,420	333.6%	6,219,099	203.9%	3,957,331	129.7%	※				
柴田町	3,628,836	54.3%	2,212,831	33.1%	2,842,702	42.5%	12,871,597	192.5%	23,566,860	352.8%	21,555,966	322.4%	2,030,894	30.3%	※				
川崎町	2,451,154	83.7%	4,808	0.2%	0	0	3,950,433	134.9%	5,290,124	180.7%	6,406,395	218.8%	▲ 1,116,271	-38.1%	※				
丸森町	2,590,694	61.5%	15,155	0.4%	0	0	7,291,019	173.1%	13,274,220	315.2%	9,896,888	235.0%	3,377,352	80.1%	※				
亘理町	6,338,331	101.8%	2,032,834	32.6%	1,825,690	29.3%	11,240,568	180.5%	17,535,626	281.6%	21,437,313	344.2%	▲ 3,901,687	-62.6%	※				
山元町	9,917,196	283.2%	1,921,387	54.9%	0	0	6,898,883	197.0%	12,479,396	356.4%	18,737,466	535.1%	▲ 6,258,070	-178.0%	※				
松島町	3,047,940	90.8%	199,522	5.9%	147,355	4.4%	5,666,609	168.9%	10,025,721	298.8%	9,061,626	270.1%	964,095	28.7%	※				
七ヶ浜町	4,080,227	111.9%	320,971	8.8%	935,077	25.6%	6,186,780	169.7%	8,367,607	229.5%	11,523,055	316.0%	▲ 3,155,448	-86.5%	※				
利府町	3,000,480	49.1%	682,864	11.2%	0	0	8,913,489	145.8%	12,966,360	212.1%	12,596,833	206.1%	369,527	6.0%	※				
大和町	5,428,095	81.9%	70,370	1.1%	2,528,594	38.1%	7,849,391	118.4%	10,454,035	157.7%	15,876,450	238.4%	▲ 5,422,419	-81.7%	※				
大郷町	2,692,248	106.3%	428,338	16.9%	0	0	3,530,646	139.4%	6,859,726	270.8%	6,851,232	262.5%	208,494	8.2%	※				
大衡村	2,566,451	118.3%	64,611	3.0%	0	0	3,291,978	151.7%	5,648,351	260.3%	5,923,040	272.9%	▲ 274,689	-12.6%	※				
色麻町	1,413,169	56.1%	94,526	3.8%	0	0	4,077,016	162.0%	8,341,106	331.4%	5,584,711	221.9%	2,756,395	109.4%	※				
加美町	5,183,793	72.5%	489,498	6.6%	0	0	14,561,668	203.9%	23,827,452	300.6%	20,214,959	282.9%	3,412,469	47.7%	※				
通商町	1,791,016	42.8%	343,305	8.5%	0	0	7,090,254	175.3%	11,877,304	286.2%	9,164,575	226.6%	2,412,729	59.8%	※				
美里町	3,139,901	54.3%	393,962	6.8%	1,651,877	28.6%	12,438,128	215.3%	19,945,910	345.2%	17,623,868	305.0%	2,322,042	40.1%	※				
女川町	18,696,326	591.2%	3,609,154	114.1%	0	0	3,626,154	114.7%	9,730,945	307.7%	25,931,634	820.0%	▲ 16,200,699	-512.2%	※				
南三陸町	7,957,356	177.9%	2,209,849	49.4%	0	0	7,973,555	178.2%	15,316,832	342.4%	18,140,760	405.5%	▲ 2,823,929	-63.1%	※				

※左表中の「将来負担比率」のマイナス計
上は参考値である。
該当する団体の将来負担比率は、健全
化法上「0(ゼロ)」である。

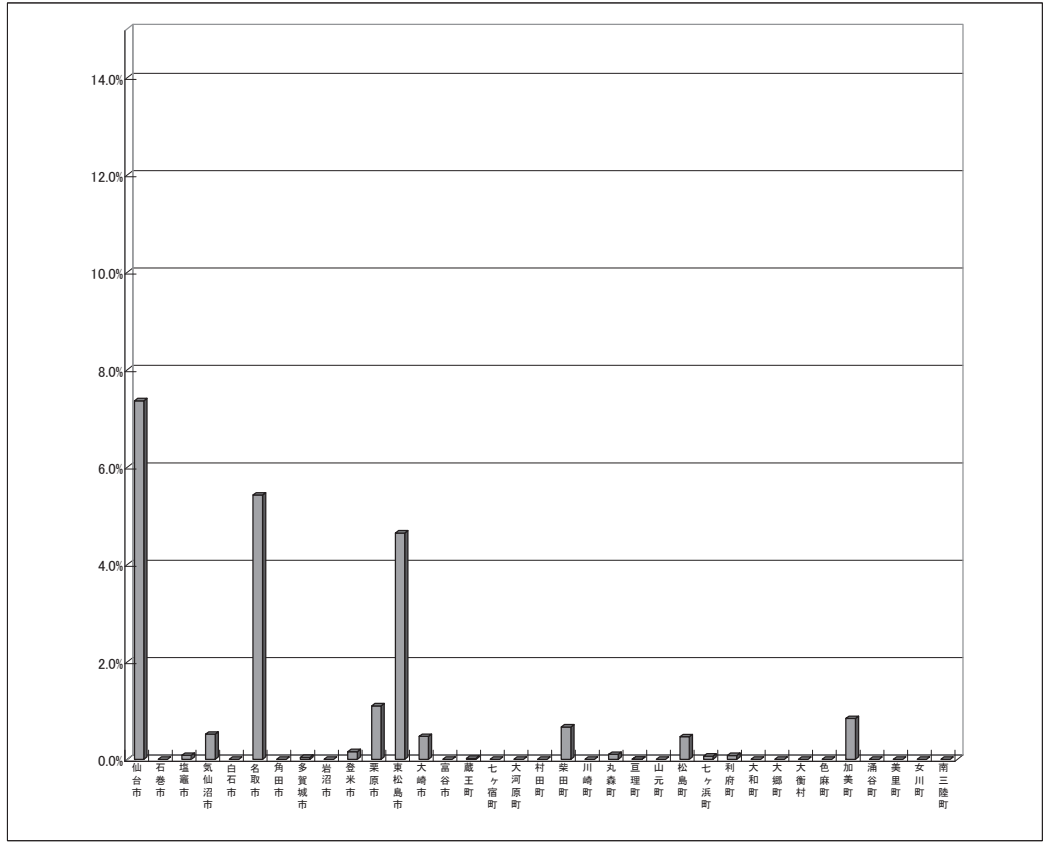
③ A 地方債現在高(分子の加算要素)の対分母比

仙台市	363.7%
石巻市	232.9%
塩竈市	189.4%
気仙沼市	255.8%
白石市	132.1%
名取市	228.0%
角田市	221.8%
多賀城市	235.0%
岩沼市	140.4%
登米市	229.4%
栗原市	217.0%
東松島市	180.8%
大崎市	241.3%
富谷市	78.8%
蔵王町	124.3%
七ヶ宿町	166.3%
大河原町	151.6%
村田町	213.7%
柴田町	218.4%
川崎町	79.5%
丸森町	191.1%
亶理町	158.9%
山元町	205.6%
松島町	168.7%
七ヶ浜町	136.4%
利府町	200.5%
大和町	75.8%
大郷町	173.0%
大衡村	163.1%
色麻町	157.7%
加美町	192.5%
涌谷町	161.5%
美里町	190.6%
女川町	193.0%
南三陸町	284.8%



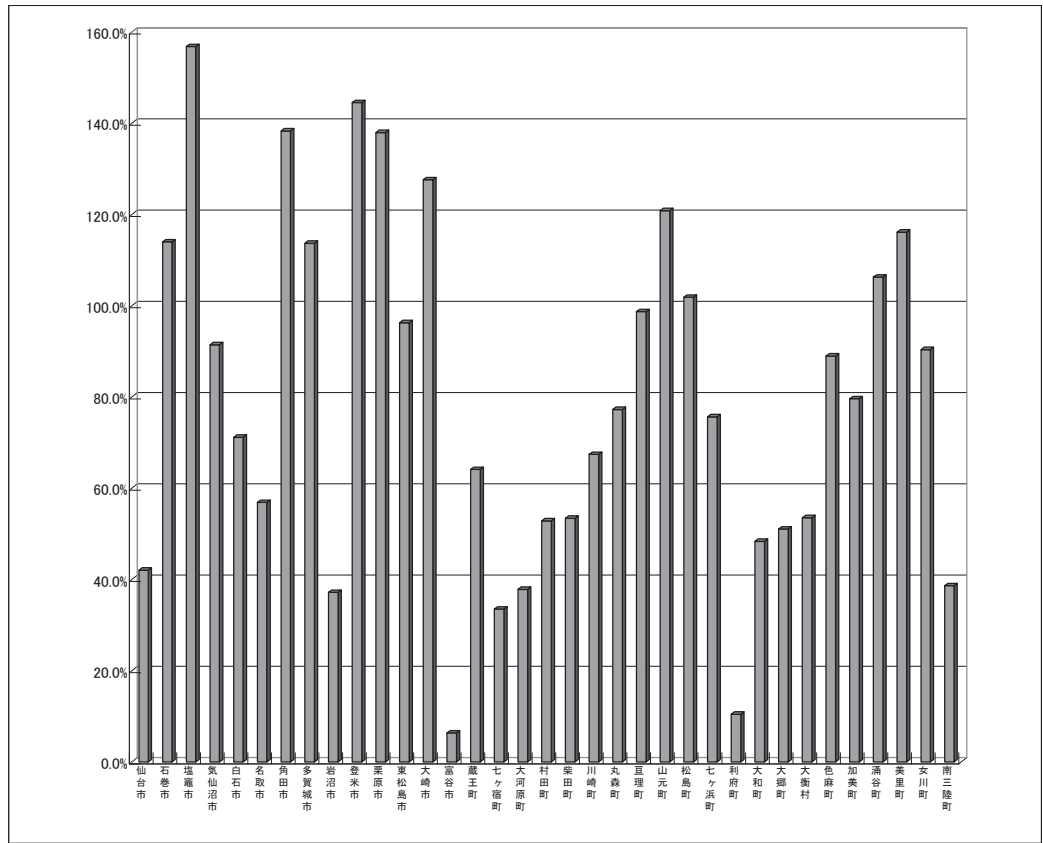
④ B 債務負担行為支出予定額(分子の加算要素)の対分母比

仙台市	7.4%
石巻市	-
塩竈市	0.1%
気仙沼市	0.5%
白石市	-
名取市	5.4%
角田市	-
多賀城市	0.0%
岩沼市	-
登米市	0.2%
栗原市	1.1%
東松島市	4.6%
大崎市	0.5%
富谷市	-
蔵王町	0.0%
七ヶ宿町	-
大河原町	-
村田町	-
柴田町	0.7%
川崎町	-
丸森町	0.1%
亶理町	0.0%
山元町	-
松島町	0.5%
七ヶ浜町	0.1%
利府町	0.1%
大和町	-
大郷町	-
大衡村	-
色麻町	-
加美町	0.8%
涌谷町	-
美里町	-
女川町	-
南三陸町	-



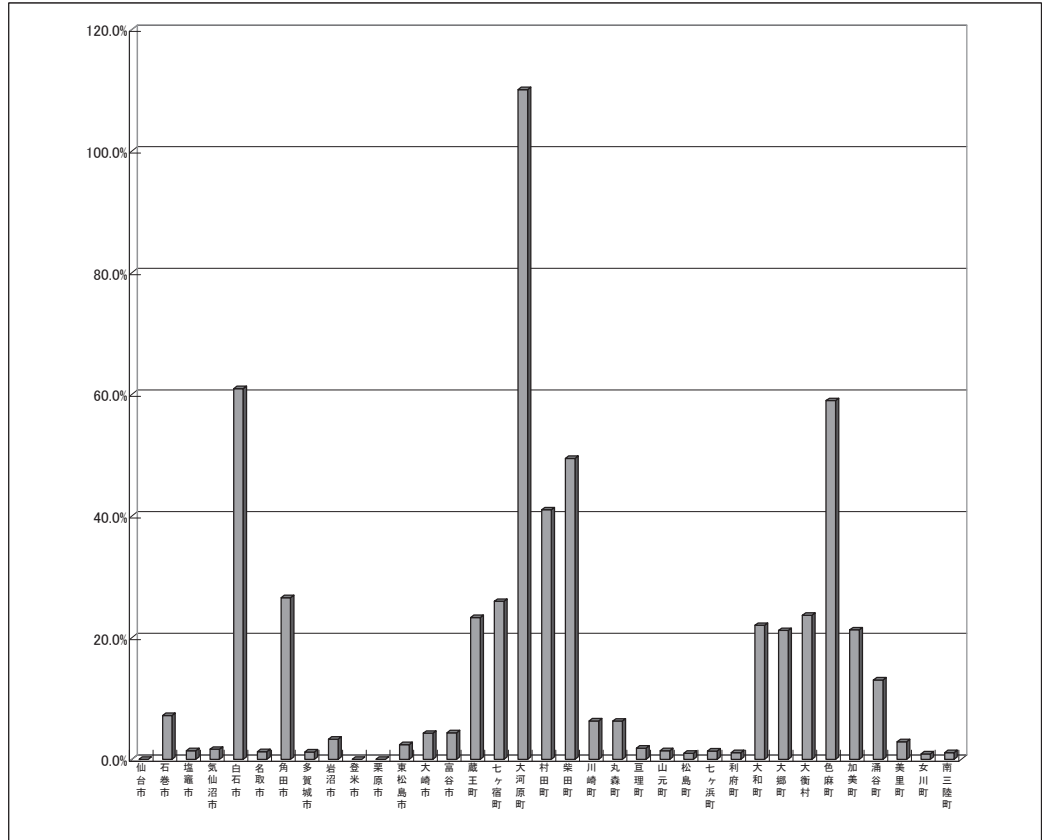
⑤ C 公営企業債等繰入見込額(分子の加算要素)の対分母比

仙台市	42.0%
石巻市	114.0%
塩竈市	156.8%
気仙沼市	91.4%
白石市	71.2%
名取市	56.9%
角田市	138.3%
多賀城市	113.7%
岩沼市	37.2%
登米市	144.5%
栗原市	138.0%
東松島市	96.3%
大崎市	127.6%
富谷市	6.4%
蔵王町	64.1%
七ヶ宿町	33.5%
大河原町	37.8%
村田町	52.9%
柴田町	53.4%
川崎町	67.4%
丸森町	77.3%
亘理町	98.7%
山元町	120.8%
松島町	101.9%
七ヶ浜町	75.6%
利府町	10.4%
大和町	48.4%
大郷町	51.0%
大衡村	53.5%
色麻町	89.0%
加美町	79.6%
涌谷町	106.3%
美里町	116.2%
女川町	90.4%
南三陸町	38.6%



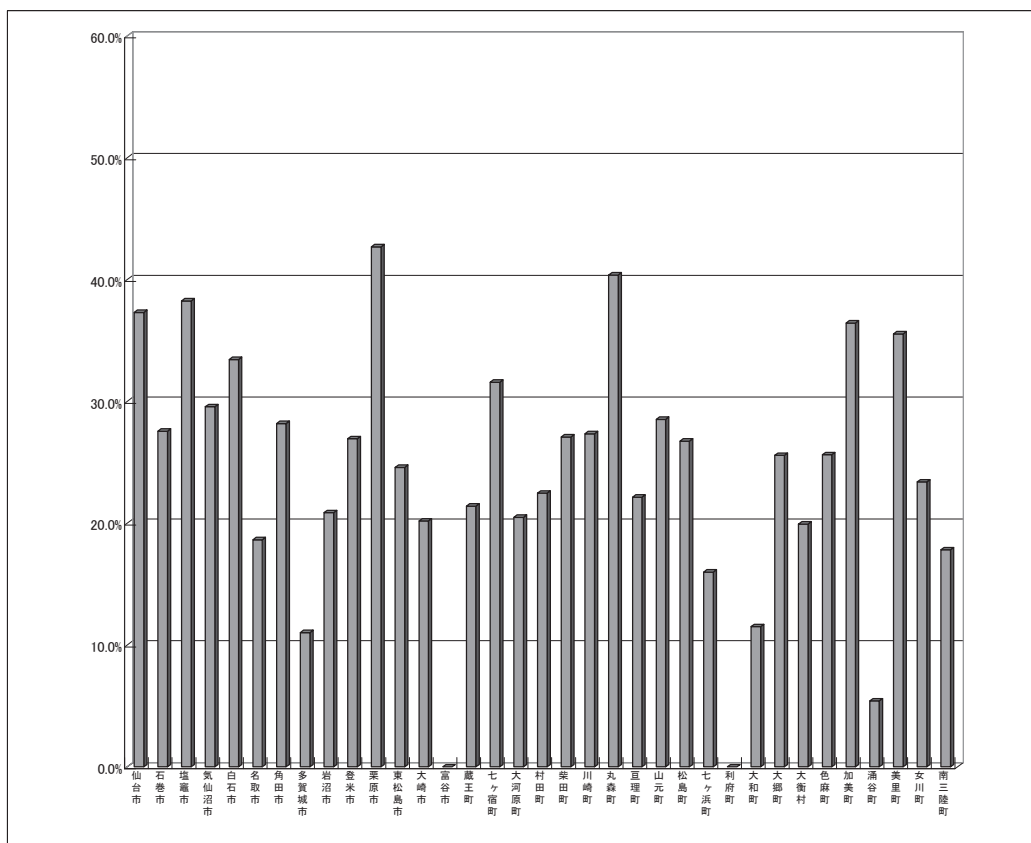
⑥ D 組合等負担見込額(分子の加算要素)の対分母比

仙台市	-
石巻市	7.2%
塩竈市	1.4%
気仙沼市	1.7%
白石市	60.9%
名取市	1.2%
角田市	26.6%
多賀城市	1.2%
岩沼市	3.3%
登米市	-
栗原市	-
東松島市	2.4%
大崎市	4.3%
富谷市	4.4%
蔵王町	23.3%
七ヶ宿町	26.0%
大河原町	110.1%
村田町	41.0%
柴田町	49.5%
川崎町	6.3%
丸森町	6.3%
亘理町	1.8%
山元町	1.4%
松島町	1.0%
七ヶ浜町	1.4%
利府町	1.1%
大和町	22.0%
大郷町	21.2%
大衡村	23.7%
色麻町	59.0%
加美町	21.3%
涌谷町	13.1%
美里町	2.9%
女川町	0.9%
南三陸町	1.1%



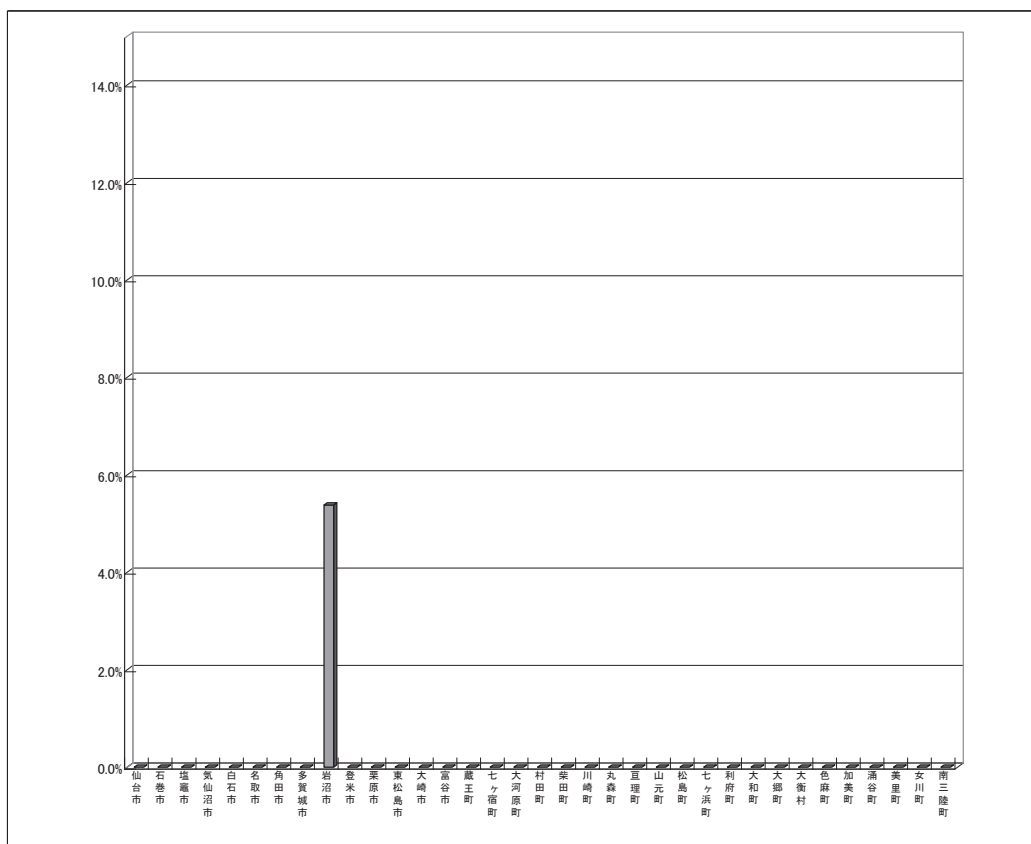
⑦ E 退職手当負担見込額(分子の加算要素)の対分母比

仙台市	37.3%
石巻市	27.6%
塩竈市	38.3%
気仙沼市	29.6%
白石市	33.4%
名取市	18.6%
角田市	28.2%
多賀城市	11.0%
岩沼市	20.9%
登米市	26.9%
栗原市	42.7%
東松島市	24.6%
大崎市	20.2%
富谷市	-
蔵王町	21.4%
七ヶ宿町	31.6%
大河原町	20.5%
村田町	22.5%
柴田町	27.1%
川崎町	27.3%
丸森町	40.4%
亙理町	22.1%
山元町	28.5%
松島町	26.7%
七ヶ浜町	16.0%
利府町	-
大和町	11.5%
大郷町	25.6%
大衡村	19.9%
色麻町	25.6%
加美町	36.4%
涌谷町	5.4%
美里町	35.5%
女川町	23.4%
南三陸町	17.8%



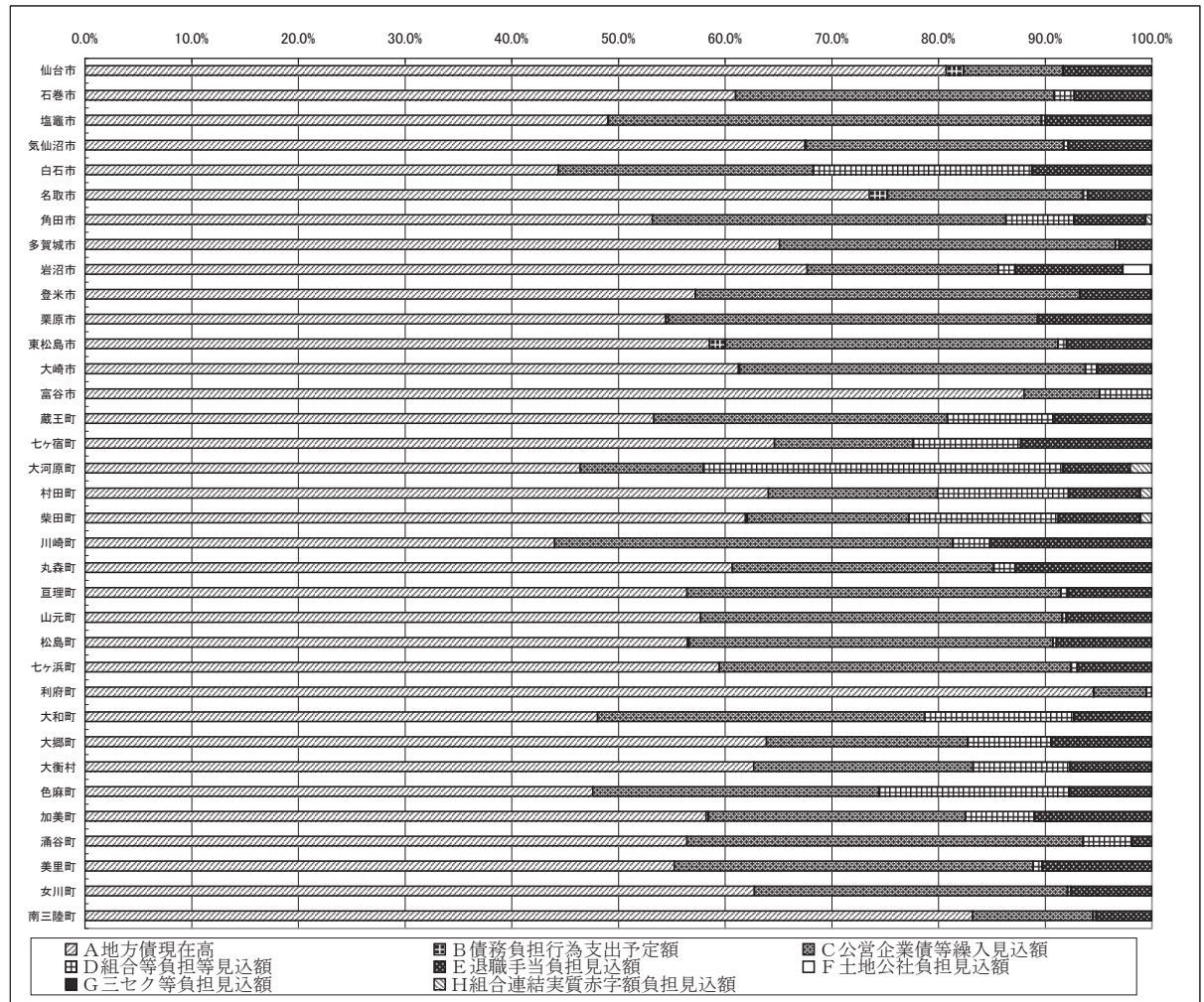
⑧ F 土地開発公社負担見込額(分子の加算要素)の対分母比

仙台市	-
石巻市	-
塩竈市	-
気仙沼市	-
白石市	-
名取市	-
角田市	-
多賀城市	-
岩沼市	5.4%
登米市	-
栗原市	-
東松島市	-
大崎市	-
富谷市	-
蔵王町	-
七ヶ宿町	-
大河原町	-
村田町	-
柴田町	-
川崎町	-
丸森町	-
亙理町	-
山元町	-
松島町	-
七ヶ浜町	-
利府町	-
大和町	-
大郷町	-
大衡村	-
色麻町	-
加美町	-
涌谷町	-
美里町	-
女川町	-
南三陸町	-



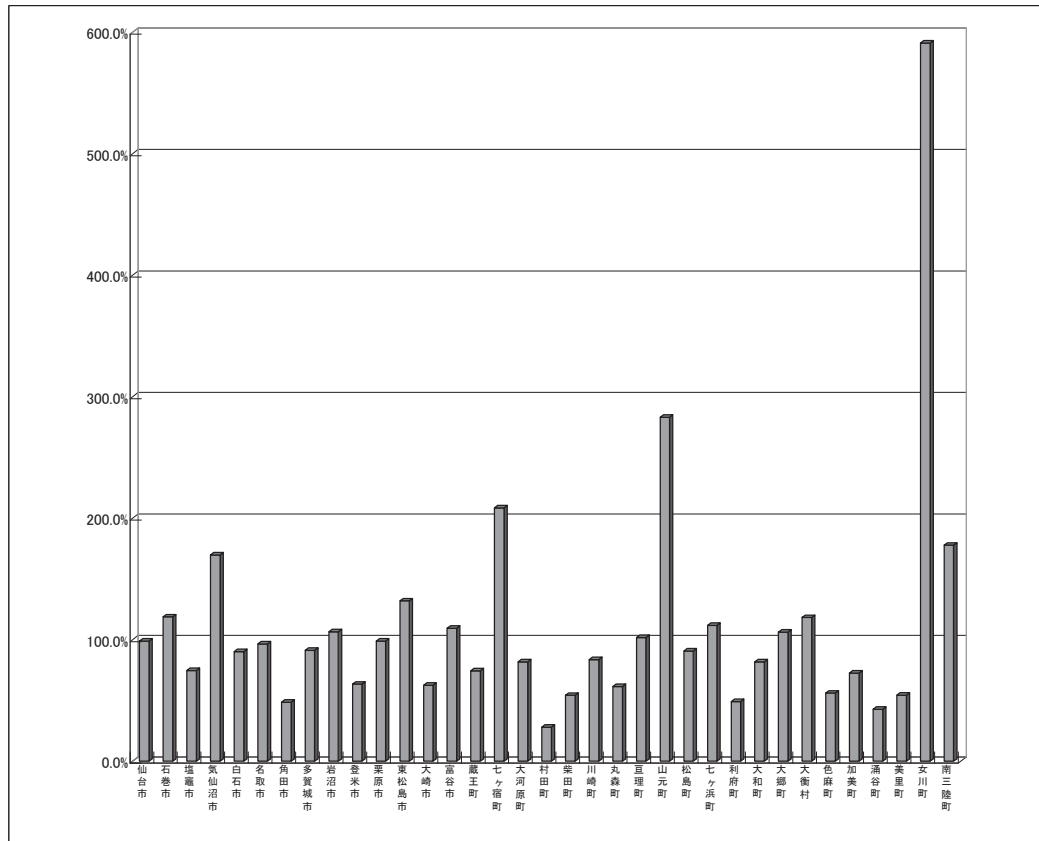
⑨ 各団体の将来負担比率の分子の加算要素に占めるA～H各々の割合

	地方債現在高	債務負担行為支出予定額	公営企業債等繰入見込額	組合負担等見込額	退職手当負担見込額	土地公社負担見込額	三セク等負担見込額	組合連結実質赤字額負担見込額
	A	B	C	D	E	F	G	H
仙台市	80.7%	1.6%	9.3%	-	8.3%	-	0.0%	-
石巻市	61.0%	-	29.9%	1.9%	7.2%	-	0.1%	-
塩竈市	49.0%	0.0%	40.6%	0.4%	9.9%	-	0.1%	-
気仙沼市	67.5%	0.1%	24.1%	0.4%	7.8%	-	0.0%	-
白石市	44.4%	-	23.9%	20.5%	11.2%	-	0.0%	-
名取市	73.5%	1.7%	18.3%	0.4%	6.0%	-	0.0%	-
角田市	53.2%	-	33.2%	6.4%	6.8%	-	-	0.6%
多賀城市	65.1%	0.0%	31.5%	0.3%	3.1%	-	0.0%	-
岩沼市	67.7%	-	17.9%	1.6%	10.1%	2.6%	0.1%	-
登米市	57.2%	0.0%	36.0%	-	6.7%	-	0.0%	-
栗原市	54.4%	0.3%	34.6%	-	10.7%	-	0.0%	-
東松島市	58.5%	1.5%	31.2%	0.8%	8.0%	-	0.0%	-
大崎市	61.3%	0.1%	32.4%	1.1%	5.1%	-	0.0%	-
富谷市	88.0%	-	7.1%	4.9%	-	-	-	-
蔵王町	53.3%	0.0%	27.5%	10.0%	9.2%	-	0.0%	-
七ヶ宿町	64.6%	-	13.0%	10.1%	12.3%	-	-	-
大河原町	46.4%	-	11.6%	33.7%	6.3%	-	-	2.0%
村田町	64.1%	-	15.8%	12.3%	6.7%	-	-	1.1%
柴田町	61.9%	0.2%	15.1%	14.0%	7.7%	-	0.0%	1.0%
川崎町	44.0%	-	37.3%	3.5%	15.1%	-	0.0%	-
丸森町	60.6%	0.0%	24.5%	2.0%	12.8%	-	-	-
亘理町	56.4%	0.0%	35.1%	0.7%	7.9%	-	-	-
山元町	57.7%	-	33.9%	0.4%	8.0%	-	-	-
松島町	56.5%	0.2%	34.1%	0.3%	9.0%	-	-	-
七ヶ浜町	59.4%	0.0%	33.0%	0.6%	7.0%	-	-	-
利府町	94.5%	0.0%	4.9%	0.5%	-	-	-	-
大和町	48.1%	-	30.7%	14.0%	7.3%	-	-	-
大郷町	63.9%	-	18.9%	7.8%	9.4%	-	-	-
大衡村	62.7%	-	20.6%	9.1%	7.7%	-	-	-
色麻町	47.6%	-	26.9%	17.8%	7.7%	-	-	-
加美町	58.2%	0.3%	24.1%	6.4%	11.0%	-	-	-
涌谷町	56.4%	-	37.1%	4.6%	1.9%	-	-	-
美里町	55.2%	-	33.6%	0.8%	10.3%	-	-	-
女川町	62.7%	-	29.4%	0.3%	7.6%	-	-	-
南三陸町	83.2%	-	11.3%	0.3%	5.2%	-	-	-



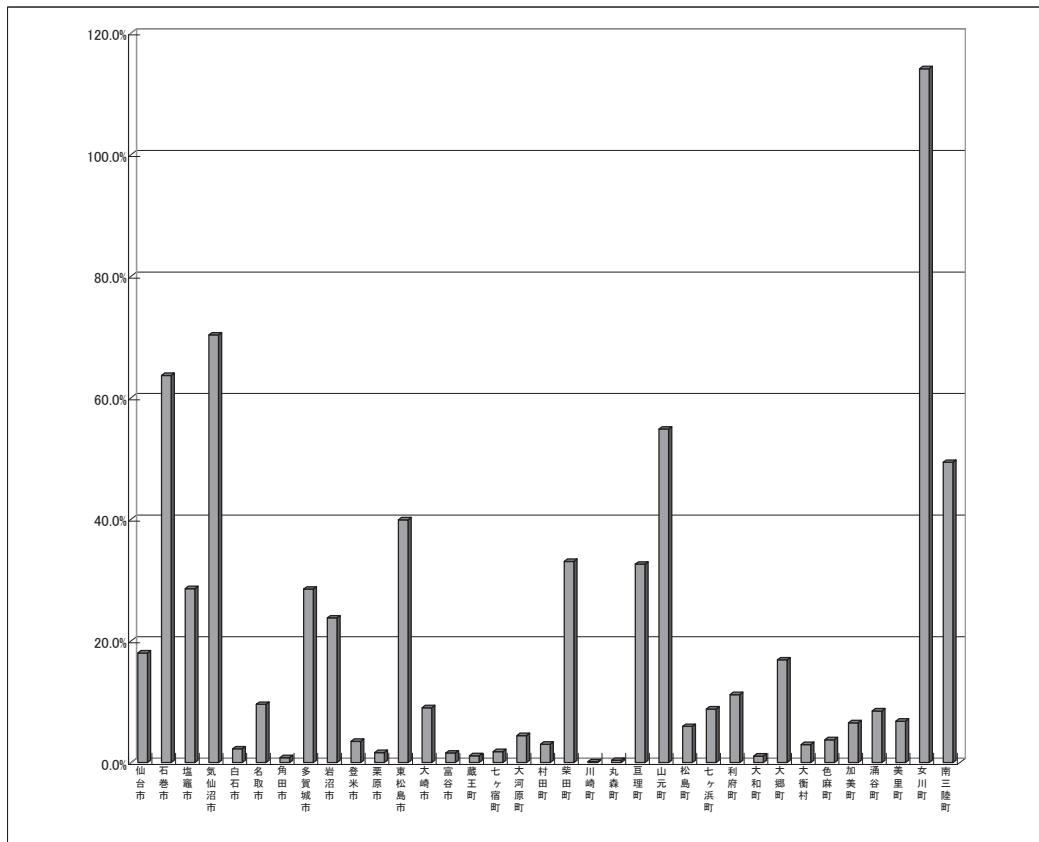
⑩ I 充当可能基金(分子の控除要素)の対分母比

仙台市	98.9%
石巻市	118.8%
塩竈市	74.7%
気仙沼市	169.9%
白石市	90.3%
名取市	96.6%
角田市	48.6%
多賀城市	91.3%
岩沼市	106.6%
登米市	63.5%
栗原市	98.9%
東松島市	132.0%
大崎市	62.6%
富谷市	109.5%
蔵王町	74.4%
七ヶ宿町	208.5%
大河原町	81.8%
村田町	28.0%
柴田町	54.3%
川崎町	83.7%
丸森町	61.5%
亘理町	101.8%
山元町	283.2%
松島町	90.8%
七ヶ浜町	111.9%
利府町	49.1%
大和町	81.9%
大郷町	106.3%
大衡村	118.3%
色麻町	56.1%
加美町	72.5%
涌谷町	42.8%
美里町	54.3%
女川町	591.2%
南三陸町	177.9%



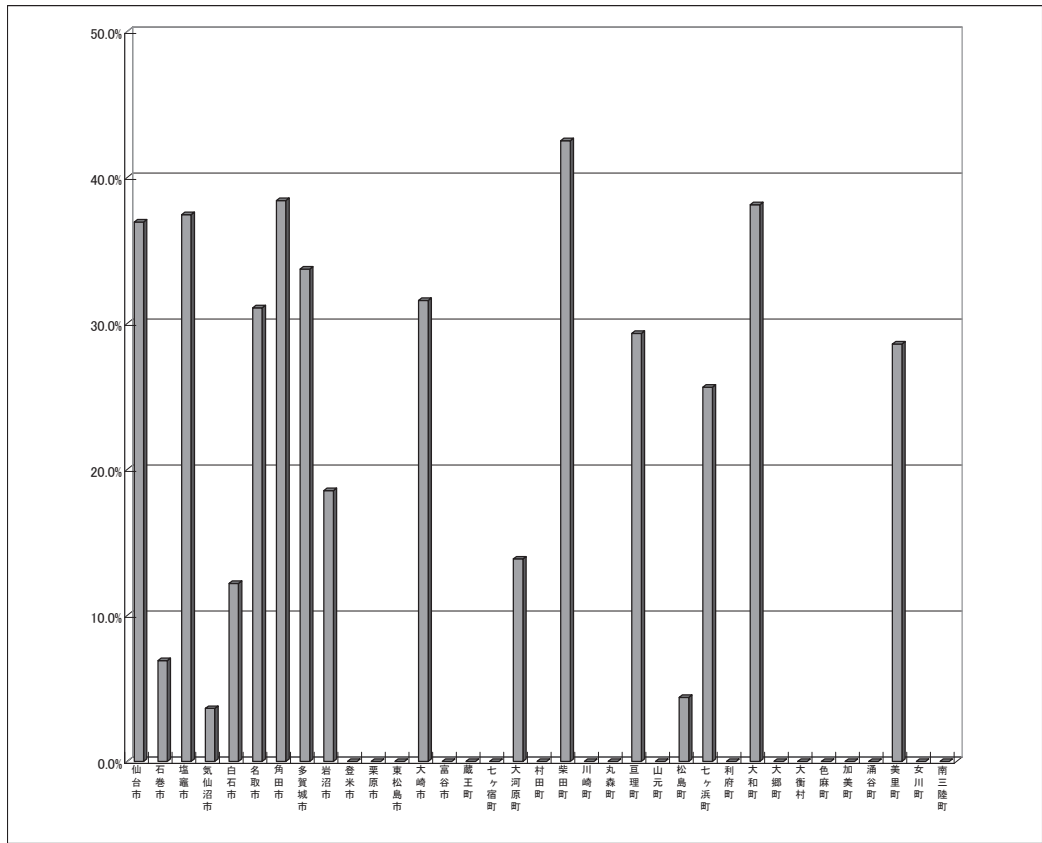
⑪ J 特定歳入(都市計画税除く)(分子の控除要素)の対分母比

仙台市	18.0%
石巻市	63.7%
塩竈市	28.6%
気仙沼市	70.3%
白石市	2.3%
名取市	9.6%
角田市	0.8%
多賀城市	28.5%
岩沼市	23.8%
登米市	3.5%
栗原市	1.6%
東松島市	40.0%
大崎市	9.0%
富谷市	1.6%
蔵王町	1.1%
七ヶ宿町	1.8%
大河原町	4.4%
村田町	3.0%
柴田町	33.1%
川崎町	0.2%
丸森町	0.4%
亘理町	32.6%
山元町	54.9%
松島町	5.9%
七ヶ浜町	8.8%
利府町	11.2%
大和町	1.1%
大郷町	16.9%
大衡村	3.0%
色麻町	3.8%
加美町	6.6%
涌谷町	8.5%
美里町	6.8%
女川町	114.1%
南三陸町	49.4%



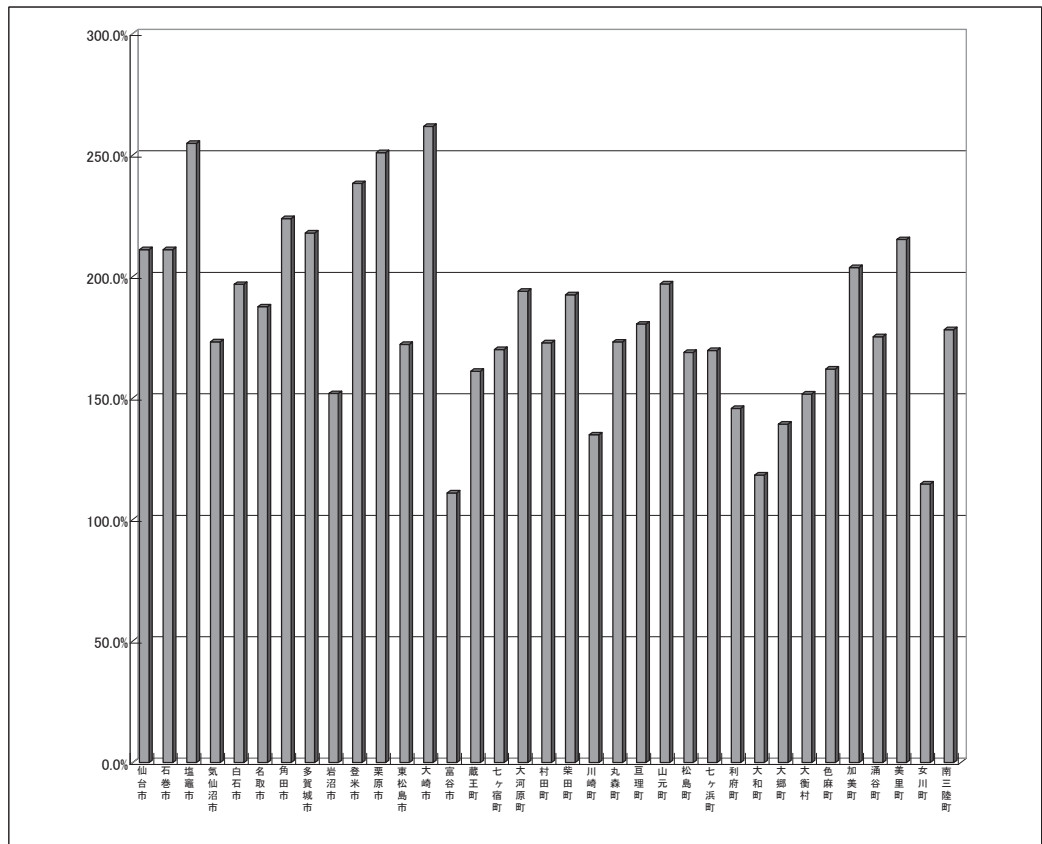
⑫ K 都市計画税(分子の控除要素)の対分母比

仙台市	36.9%
石巻市	6.9%
塩竈市	37.5%
気仙沼市	3.6%
白石市	12.2%
名取市	31.1%
角田市	38.4%
多賀城市	33.7%
岩沼市	18.6%
登米市	-
栗原市	-
東松島市	-
大崎市	31.6%
富谷市	-
蔵王町	-
七ヶ宿町	-
大河原町	13.9%
村田町	-
柴田町	42.5%
川崎町	-
丸森町	-
亘理町	29.3%
山元町	-
松島町	4.4%
七ヶ浜町	25.6%
利府町	-
大和町	38.1%
大郷町	-
大衡村	-
色麻町	-
加美町	-
涌谷町	-
美里町	28.6%
女川町	-
南三陸町	-



⑬ L 基準財政需要額算入見込額(分子の控除要素)の対分母比

仙台市	211.1%
石巻市	211.1%
塩竈市	254.9%
気仙沼市	173.1%
白石市	196.8%
名取市	187.6%
角田市	224.0%
多賀城市	218.0%
岩沼市	151.9%
登米市	238.4%
栗原市	251.1%
東松島市	172.1%
大崎市	261.9%
富谷市	111.0%
蔵王町	161.1%
七ヶ宿町	170.1%
大河原町	194.0%
村田町	172.8%
柴田町	192.5%
川崎町	134.9%
丸森町	173.1%
亘理町	180.5%
山元町	197.0%
松島町	168.9%
七ヶ浜町	169.7%
利府町	145.8%
大和町	118.4%
大郷町	139.4%
大衡村	151.7%
色麻町	162.0%
加美町	203.8%
涌谷町	175.3%
美里町	215.3%
女川町	114.7%
南三陸町	178.2%



(2) 将来負担比率の分析

加算要素と控除要素の状況を表したものが⑭である。横軸に充当可能特定歳入（普通交付税算入見込額、都市計画税充当見込額等）の、標準財政規模（基準財政収入額に算入された公債費控除後）に対する割合をとり、縦軸に加算要素である将来負担額の、標準財政規模（基準財政収入額に算入された公債費控除後）に対する割合をとっている。分母が共通なので、縦軸値マイナス横軸値が将来負担比率となる。

さらに表中、丸の大きさは、充当可能特定歳入のうち、都市計画税充当見込額の割合の大きさを示しており（黒丸は都市計画税の課税なし）、特に財政規模の小さい町村部では、その影響が大きいことが分かる。

⑭ 将来負担比率に係る将来負担額の構成分析

