

VI 健全化判断比率の分析

県内市町村の健全化判断比率のうち、実質公債費比率及び将来負担比率について、比率における分子・分母の構成要素を詳しく分析する。

1 実質公債費比率

(1) 単年度の実質公債費比率

実質公債費比率は、平成28年度から平成30年度までの単年度の比率の平均により算出する。

各年度における単年度の比率については、以下のとおりである。

(単位：%)

市町村名	実質公債費比率 (3ヶ年平均)	平成28年度	平成29年度	平成30年度	市町村名	実質公債費比率 (3ヶ年平均)	平成28年度	平成29年度	平成30年度
仙台市	7.2	9.6	6.0	6.0	柴田町	2.9	2.8	2.6	3.2
石巻市	9.5	10.9	8.4	9.1	川崎町	4.0	3.7	4.4	3.9
塩竈市	7.7	10.8	6.7	5.7	丸森町	11.4	9.9	11.3	12.9
気仙沼市	10.3	11.6	9.7	9.6	亘理町	4.9	5.6	5.1	4.1
白石市	7.9	9.1	8.1	6.5	山元町	10.6	10.6	12.7	8.5
名取市	2.9	3.3	2.5	3.0	松島町	7.8	9.5	8.5	5.4
角田市	7.1	6.4	6.2	8.6	七ヶ浜町	0.7	0.9	0.6	0.6
多賀城市	8.1	9.4	8.9	5.9	利府町	8.7	9.8	8.6	7.7
岩沼市	▲ 0.5	▲ 1.6	▲ 0.8	0.8	大和町	1.4	2.1	1.1	1.0
登米市	7.4	8.2	7.0	7.1	大郷町	9.6	9.9	9.5	9.5
栗原市	9.4	10.4	8.6	9.1	大衡村	7.9	9.5	8.4	5.7
東松島市	6.6	8.6	5.5	5.7	色麻町	9.2	7.8	9.1	10.9
大崎市	7.8	8.7	8.2	6.4	加美町	7.8	7.4	7.7	8.4
富谷市	▲ 2.0	▲ 2.1	▲ 2.0	▲ 1.8	涌谷町	12.1	12.8	12.8	10.8
蔵王町	5.1	5.5	5.1	4.7	美里町	8.9	9.4	9.3	8.1
七ヶ宿町	5.1	4.2	4.9	6.0	女川町	3.6	4.5	2.4	3.8
大河原町	▲ 1.0	▲ 0.4	▲ 1.7	▲ 0.9	南三陸町	6.9	9.2	5.5	6.0
村田町	13.6	13.9	13.4	13.5	県単純平均	6.6	7.2	6.4	6.2

※単年度の比率は、小数第2位以下切り捨てて表示している。

(2) 分子・分母の構成要素の分析（平成30年度単年度）

分子について一般会計等、公営企業、一部事務組合等の要素に分け、それぞれ分母に対する大きさを算出した結果は、次ページ以降①～⑥のとおりである。

これによれば、実質公債費比率へ影響を及ぼす加算要素の状況は、団体毎に異なっていることが分かる。

① 分母(平成30年度単年度 ※) 算式 A+B+C-D-E-F

※次ページ以降②～⑦においても同様

区分	分母	A 標準税収入額等	B 普通交付税額	C 臨時財政処置債 発行可能額	D 災害復旧費等に係る基準財政需要額 (標準利償還金を含む。)	E 事業費補正により基準財政需要額に算 入された公債費(標準利償還金を含 む。)	F 密度補正により基準財政需要額に算入された元利 償還金及び標準利償還金(地方債の元利償還額を 基礎として算入されたものに限る。)
市町村名							
仙台市	241,555,502	233,627,647	18,425,667	24,659,605	24,346,363	10,088,225	722,829
石巻市	33,195,917	21,779,546	15,631,242	1,910,294	4,797,109	1,099,893	228,163
塩竈市	9,932,696	6,673,842	4,763,555	710,123	1,714,037	480,195	20,592
気仙沼市	15,511,374	9,053,934	8,198,068	810,877	1,783,721	549,917	217,867
白石市	8,031,668	4,911,064	3,918,297	513,899	666,227	395,501	249,864
名取市	13,307,927	12,712,729	1,957,483	1,106,766	2,001,453	467,478	120
角田市	6,663,826	4,225,363	3,113,659	447,785	634,755	421,402	66,824
多賀城市	10,508,938	8,765,775	2,836,501	840,775	1,304,415	629,698	0
岩沼市	8,164,003	7,369,446	1,202,199	723,456	971,550	154,077	5,471
登米市	22,395,621	10,385,997	15,446,221	1,164,158	3,308,087	1,118,730	183,938
栗原市	22,021,533	9,242,927	17,086,199	1,154,020	4,197,881	820,282	443,450
東松島市	8,353,980	4,779,957	4,707,661	453,394	1,322,163	255,223	9,646
大崎市	29,733,235	18,938,744	15,296,244	1,920,405	4,491,017	1,470,006	461,135
富谷市	8,340,487	7,379,756	1,182,835	623,452	616,509	217,650	11,397
蔵王町	3,423,787	2,049,849	1,695,707	223,368	304,496	177,865	62,776
七ヶ宿町	1,246,339	556,032	857,992	63,823	170,189	42,439	18,880
大河原町	4,307,256	3,229,687	1,481,591	328,444	388,704	191,809	151,953
村田町	3,050,034	1,694,527	1,712,906	187,818	289,115	210,965	45,137
柴田町	6,685,659	5,011,419	2,349,624	540,948	912,616	218,556	85,160
川崎町	2,927,944	1,241,289	1,955,346	145,804	259,344	116,303	38,848
丸森町	4,211,757	1,678,379	3,235,681	222,890	652,144	206,840	66,209
亘理町	6,227,616	4,348,303	2,365,719	415,840	511,919	387,888	2,439
山元町	3,502,001	1,745,199	2,076,273	179,046	321,961	173,860	2,696
松島町	3,355,501	1,900,851	1,765,902	212,668	496,242	26,542	1,136
七ヶ浜町	3,646,504	2,430,459	1,402,297	284,844	337,713	133,383	0
利府町	6,112,901	5,556,240	771,338	521,528	585,155	142,612	8,438
大和町	6,631,166	7,417,615	0	0	452,382	247,921	86,146
大郷町	2,533,463	1,448,766	1,298,235	142,005	234,224	104,881	16,438
大衡村	2,170,188	2,010,199	371,557	135,628	238,621	92,533	16,042
色麻町	2,517,268	1,004,790	1,797,707	126,708	244,997	100,788	66,152
加美町	7,146,372	3,331,923	5,104,253	372,449	1,414,468	246,339	1,446
涌谷町	4,044,564	2,057,148	2,429,414	217,522	349,437	271,616	38,447
美里町	5,777,764	3,167,438	3,455,893	344,886	917,047	227,740	45,666
女川町	3,162,484	3,513,470	0	0	201,801	137,905	11,280
南三陸町	4,473,687	1,802,686	3,162,910	207,774	598,417	98,927	2,339

② 分子 算式 G+H+I+J+K+L-D-E-F

区分 市町村名	分子	G	G'	H	I	J	K	L
仙台市	14,534,513	16,480,801	10,325,137	23,321,754	82,14,431	0	1,671,305	3,639
石巻市	3,046,037	5,880,294	92,519	0	2,832,653	453,416	4,879	0
塩竈市	568,600	1,526,879	372,356	0	1,231,174	18,582	6,789	0
気仙沼市	1,493,838	2,592,460	89,646	0	1,388,936	63,463	464	0
白石市	522,765	977,916	124,433	0	353,042	503,393	6	0
名取市	406,085	2,167,366	380,743	0	548,457	21,696	137,617	0
角田市	579,222	906,228	164,362	0	670,759	124,791	425	0
多賀城市	626,959	1,478,398	387,260	0	1,065,727	14,846	2,101	0
岩沼市	70,297	501,347	370,528	0	678,633	21,407	8	0
登米市	1,592,901	4,060,919	0	102,333	2,017,392	0	23,012	0
栗原市	2,023,331	4,950,972	0	86,667	2,314,961	0	132,344	0
東松島市	481,040	1,311,427	0	0	674,661	52,560	29,424	0
大崎市	1,932,086	5,267,602	651,161	0	2,801,064	200,908	82,612	2,058
富谷市	▲157,818	512,275	0	0	119,794	50,147	5,522	0
蔵王町	162,168	442,094	0	0	207,246	56,192	1,773	0
七ヶ宿町	75,889	203,827	0	0	71,879	31,652	39	0
大河原町	▲42,116	245,410	186,260	0	187,166	257,774	0	0
村田町	413,087	695,941	0	0	185,562	76,758	43	0
柴田町	219,173	867,966	296,165	0	368,110	193,704	5,725	0
川崎町	114,436	259,877	0	0	259,051	9,982	21	0
丸森町	547,154	920,357	0	0	531,537	16,528	3,925	0
亘理町	256,225	603,624	162,939	0	540,083	14,764	0	0
山元町	298,597	471,644	0	0	319,298	6,172	0	0
松島町	181,290	522,260	7,346	0	178,448	4,476	26	0
七ヶ浜町	24,184	282,241	74,392	0	225,346	6,491	1,202	0
利府町	475,682	1,158,043	0	0	40,832	9,006	4,006	0
大和町	69,621	417,759	118,441	0	274,265	164,046	0	0
大郷町	242,902	373,927	0	0	176,671	47,469	378	0
大衡村	123,966	325,761	0	0	119,425	25,196	778	0
色麻町	274,739	313,337	0	0	196,737	176,489	113	0
加美町	602,847	1,632,975	0	0	456,585	164,575	10,965	0
涌谷町	440,578	592,256	0	13,333	393,781	100,434	220	54
美里町	471,600	1,171,662	91,155	0	443,537	42,352	4,502	0
女川町	122,018	256,275	0	0	213,254	3,475	0	0
南三陸町	272,778	785,886	0	0	174,994	10,922	659	0

(単位:千円)

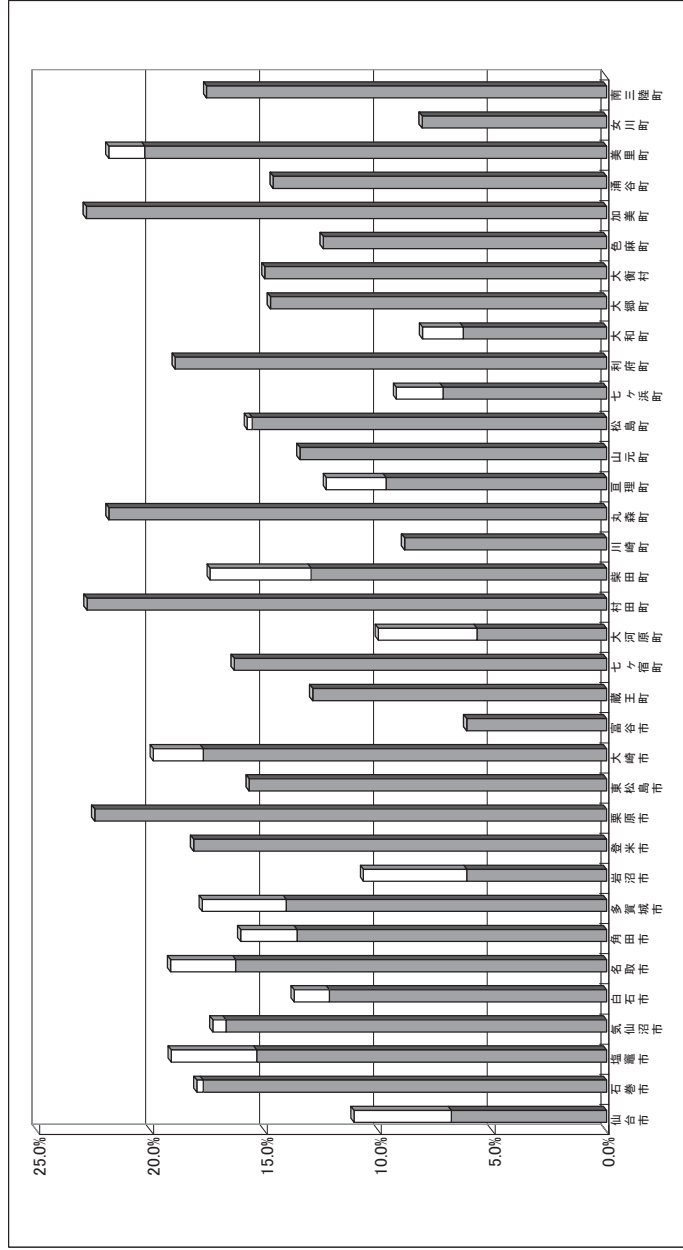
③ 公債費充当一般財源等額(=G) / 分母

各団体において、普通会計の公債費負担が実質公債費比率に及ぼしている影響を分析する。
 ※より正確な分析のためには、公債費のうち基準財政需要額に算入された額を考慮に入れる必要があるが、ここでは省略する。

区分 市町村名	G	分母	G / 分母	G'	(G+G') / 分母
仙台市	16,480,801	241,555,502	6.8%	10,325,137	11.1%
石巻市	5,880,254	33,195,917	17.7%	92,519	18.0%
塩竈市	1,526,879	9,932,686	15.4%	373,356	19.1%
気仙沼市	2,592,480	15,511,374	16.7%	89,646	17.3%
白石市	977,916	8,031,668	12.2%	124,433	13.7%
名取市	2,167,366	13,307,927	16.3%	380,743	19.1%
角田市	906,228	6,663,826	13.6%	164,362	16.1%
多賀城市	1,478,398	10,508,938	14.1%	387,260	17.8%
岩沼市	501,347	8,164,003	6.1%	370,528	10.7%
登米市	4,060,919	22,385,621	18.1%	0	18.1%
栗原市	4,950,972	22,021,533	22.5%	0	22.5%
東松島市	1,311,427	8,353,980	15.7%	0	15.7%
大崎市	5,267,602	29,733,235	17.7%	651,161	19.9%
富谷市	512,275	8,340,487	6.1%	0	6.1%
蔵王町	442,094	3,423,787	12.9%	0	12.9%
七ヶ宿町	203,827	1,246,339	16.4%	0	16.4%
大河原町	245,410	4,307,256	5.7%	186,260	10.0%
村田町	695,941	3,050,034	22.8%	0	22.8%
柴田町	867,966	6,685,659	13.0%	296,165	17.4%
川崎町	259,877	2,927,944	8.9%	0	8.9%
丸森町	920,357	4,211,757	21.9%	0	21.9%
亘理町	603,624	6,227,616	9.7%	162,939	12.3%
山元町	471,644	3,502,001	13.5%	0	13.5%
松島町	522,260	3,355,501	15.6%	7,346	15.8%
七ヶ浜町	262,241	3,646,504	7.2%	74,392	9.2%
利府町	1,158,043	6,112,901	18.9%	0	18.9%
大和町	417,759	6,631,166	6.3%	118,441	8.1%
大郷町	373,927	2,533,463	14.8%	0	14.8%
大衡村	325,761	2,170,188	15.0%	0	15.0%
色麻町	313,337	2,517,268	12.4%	0	12.4%
加美町	1,632,975	7,146,372	22.9%	0	22.9%
涌谷町	592,256	4,044,584	14.6%	0	14.6%
美里町	1,171,662	5,777,764	20.3%	91,155	21.9%
女川町	256,275	3,162,484	8.1%	0	8.1%
南三陸町	785,886	4,473,687	17.6%	0	17.6%

(単位:千円)

■「公債費充当一般財源等額(=G) / 分母」の市町村比較
 分母に対して、普通会計の公債費が大きい団体の数値が大きくなっている。
 ※参考:「Gを算出するに当たって特定財源として控除された都市計画税収入(=G') / 分母」を白いグラフで上積みしている。

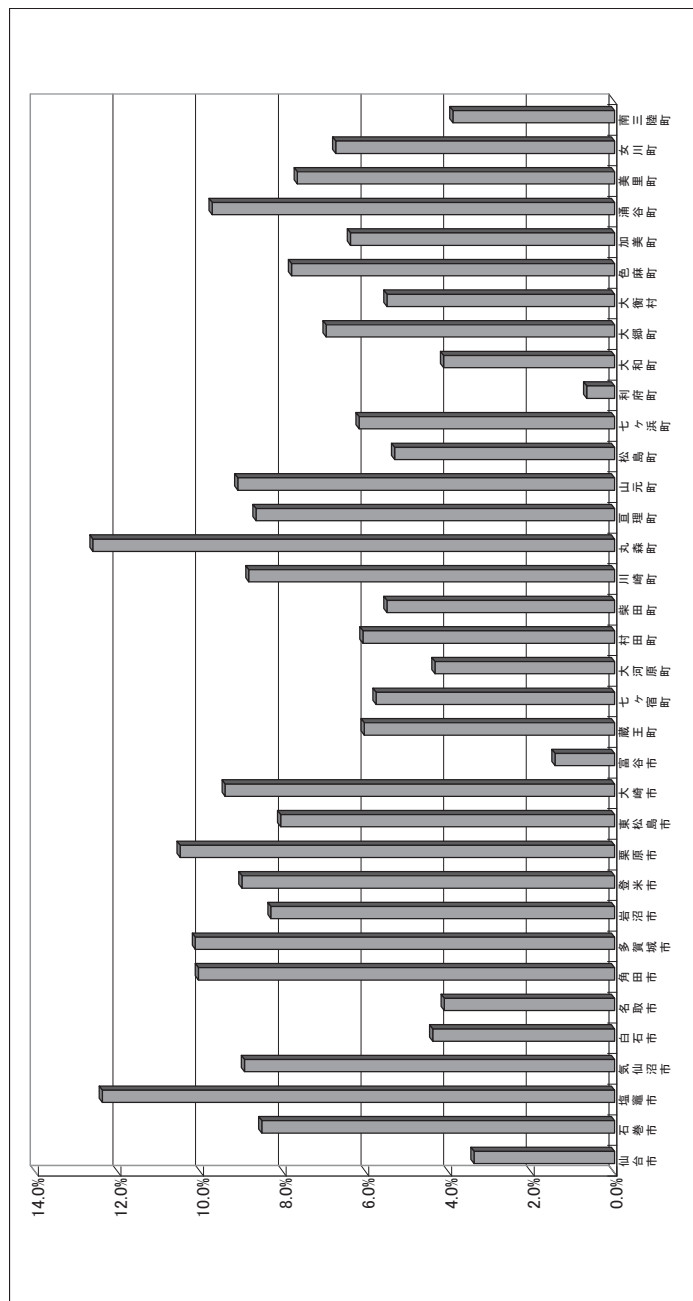


- ④ 公営企業に要する経費の財源とする地方債の償還の財源に充てたと認められる繰入金(=I) / 分母各団体において、公営企業債償還のための繰出金が実質公債費比率に及ぼしている影響を分析する。
※より正確な分析のためには、繰出金のうち基準財政需要額に算入された額を考慮に入れる必要があるが、ここでは省略する。

(単位:千円)

区分 市町村名	I	分母	I / 分母
仙台市	8,214,431	241,555,502	3.4%
石巻市	2,892,653	33,195,917	8.5%
塩竈市	1,291,174	9,932,696	12.4%
気仙沼市	1,388,936	15,511,374	9.0%
白石市	353,042	8,031,668	4.4%
名取市	548,457	13,307,927	4.1%
角田市	670,759	6,663,826	10.1%
多賀城市	1,065,727	10,508,938	10.1%
岩沼市	678,633	8,164,003	8.3%
登米市	2,017,392	22,385,621	9.0%
栗原市	2,314,961	22,021,533	10.5%
東松島市	674,661	8,353,980	8.1%
大崎市	2,801,064	29,733,235	9.4%
富谷市	119,794	8,340,487	1.4%
蔵王町	207,246	3,423,787	6.1%
七ヶ宿町	71,879	1,246,339	5.8%
大河原町	187,166	4,307,256	4.3%
村田町	185,562	3,050,034	6.1%
柴田町	368,110	6,685,659	5.5%
川崎町	259,051	2,927,944	8.8%
丸森町	531,537	4,211,757	12.6%
巨理町	540,083	6,227,616	8.7%
山元町	319,298	3,502,001	9.1%
松島町	178,448	3,355,501	5.3%
七ヶ浜町	225,346	3,646,504	6.2%
利府町	40,832	6,112,901	0.7%
大和町	274,265	6,631,166	4.1%
大郷町	176,671	2,533,463	7.0%
大衡村	119,425	2,170,188	5.5%
色麻町	196,737	2,517,268	7.8%
加美町	456,585	7,146,372	6.4%
涌谷町	393,781	4,044,584	9.7%
美里町	443,537	5,771,764	7.7%
女川町	213,254	3,162,484	6.7%
南三陸町	174,994	4,473,687	3.9%

■「公営企業に要する経費の財源とする地方債の償還の財源に充てたと認められる繰入金(=I) / 分母」の市町村比較
分母に対して、公営企業の元利償還のために一般会計から繰り出した額が大きい団体の数値が大きくなっている。

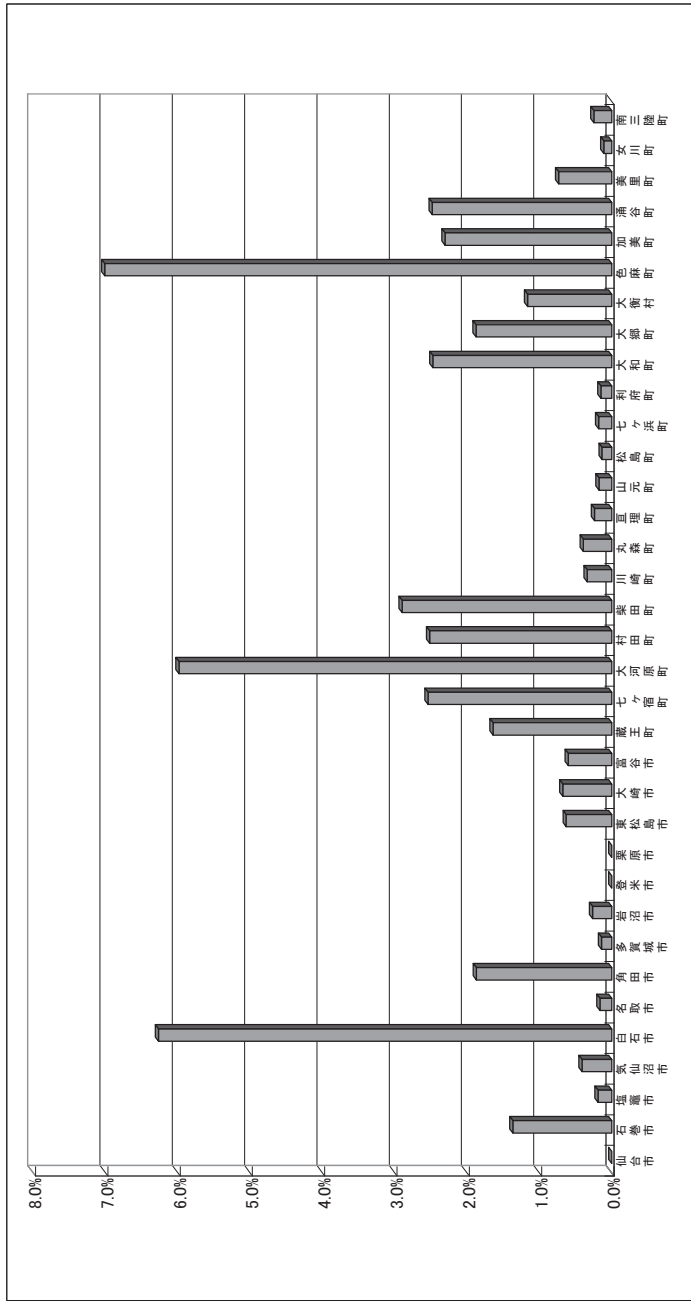


- ⑤ 一部事務組合等の起こした地方債に充てたと認められる補助金又は負担金(=J) / 分母
 各団体において、一部事務組合の元利償還に充てられる補助金等が実質公債費比率に及ぼしている影響を分析する。
 ※より正確な分析のためには、補助金等のうち基準財政需要額に算入された額を考慮に入れる必要があるが、ここでは省略する。

(単位:千円)

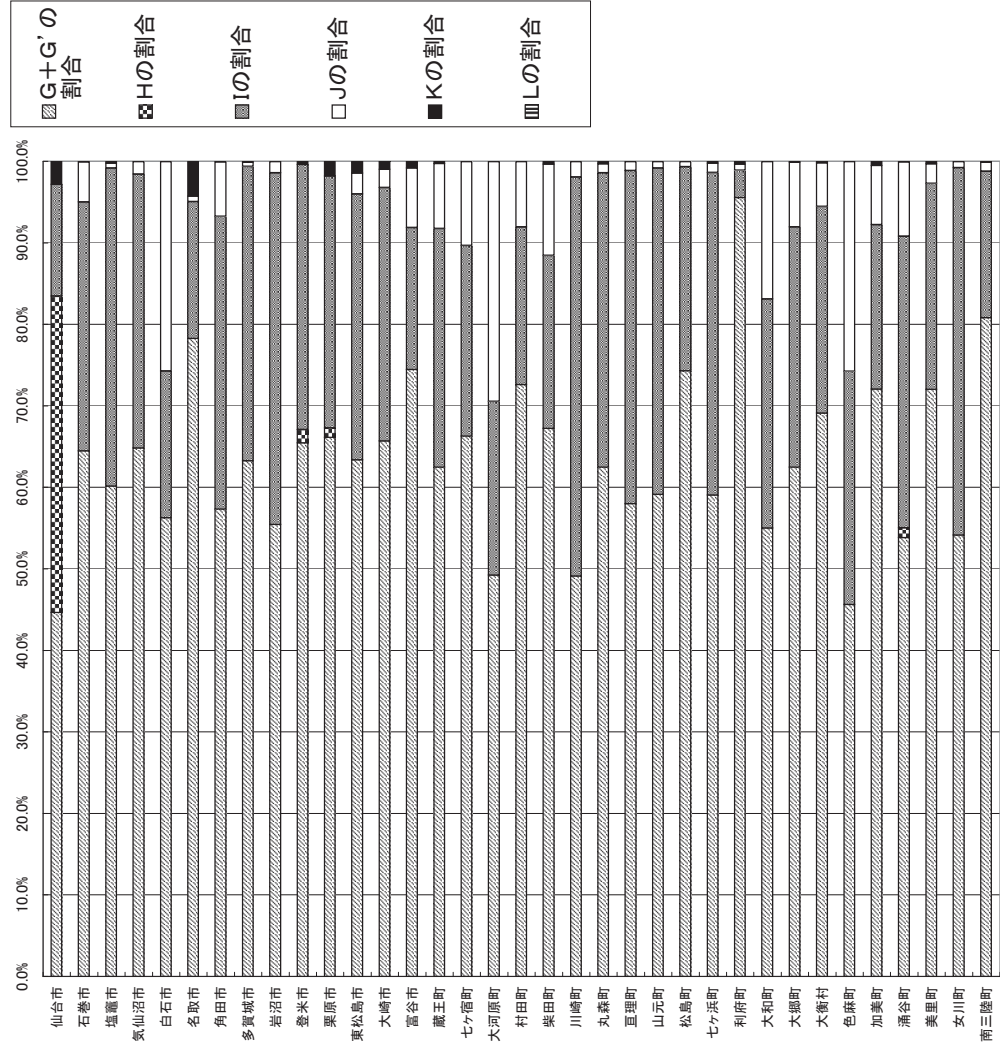
区 分	J	分 母	J / 分母
市町村名			
仙台市	0	241,555,502	-
石巻市	453,416	33,195,917	1.4%
塩竈市	18,582	9,932,696	0.2%
気仙沼市	63,463	15,511,374	0.4%
白石市	503,393	8,031,668	6.3%
名取市	21,696	13,307,927	0.2%
角田市	124,791	6,663,826	1.9%
多賀城市	14,846	10,508,938	0.1%
岩沼市	21,407	8,164,003	0.3%
登米市	0	22,385,621	-
栗原市	0	22,021,533	-
東松島市	52,560	8,353,880	0.6%
大崎市	200,908	29,733,235	0.7%
富谷市	50,147	8,340,487	0.6%
蔵王町	56,192	3,423,787	1.6%
七ヶ宿町	31,652	1,246,339	2.5%
大河原町	257,774	4,307,256	6.0%
村田町	76,758	3,050,034	2.5%
柴田町	193,704	6,685,659	2.9%
川崎町	9,982	2,927,944	0.3%
丸森町	16,528	4,211,757	0.4%
亘理町	14,764	6,227,616	0.2%
山元町	6,172	3,502,001	0.2%
松島町	4,476	3,355,501	0.1%
七ヶ浜町	6,491	3,646,504	0.2%
利府町	9,006	6,112,901	0.1%
大和町	164,046	6,631,166	2.5%
大郷町	47,469	2,533,463	1.9%
大衡村	25,198	2,170,188	1.2%
色麻町	176,489	2,517,268	7.0%
加美町	164,575	7,146,372	2.3%
浦谷町	100,434	4,044,584	2.5%
美里町	42,352	5,777,764	0.7%
女川町	3,475	3,162,484	0.1%
南三陸町	10,922	4,473,687	0.2%

■「一部事務組合等の起こした地方債に充てたと認められる補助金又は負担金(=J) / 分母」の市町村比較
 分母に対して、一部事務組合の元利償還に充てられる補助金等に支出している補助金等が大きい団体の数
 値が大きくなっている。



⑥ 各団体の実質公債費比率の分子(基準財政需要額に算入された公債費控除前)に占めるG+G'~L各々の割合
 G+G' 公債費充当一般財源等額(繰上償還額及び満期一括償還地方債の元金に係る分を除く)+特定財源として控除された都市計画税収入
 H 満期一括償還地方債の1年当たりの元金償還金に相当するもの(年度割相当額)等
 I 公営企業に要する経費の財源とする地方債の償還の財源に充てたと認められる繰入金
 J 一部事務組合等の起こした地方債に充てたと認められる補助金又は負担金
 K 公債費に準ずる債務負担行為に係るもの
 L 一時借入金の利子

区分	G+G'の割合	Hの割合	Iの割合	Jの割合	Kの割合	Lの割合
市町村名						
仙台市	44.7%	35.9%	13.7%	-	2.8%	0.0%
石巻市	64.5%	-	30.6%	4.9%	0.1%	-
塩竈市	60.2%	-	39.0%	0.6%	0.2%	-
気仙沼市	64.9%	-	33.6%	1.5%	0.0%	-
白石市	56.3%	-	18.0%	25.7%	0.0%	-
名取市	78.3%	-	16.8%	0.7%	4.2%	-
角田市	57.4%	-	35.9%	6.7%	0.0%	-
多賀城市	63.3%	-	36.1%	0.5%	0.1%	-
岩手市	55.5%	-	43.2%	1.4%	0.0%	-
登米市	65.5%	1.6%	32.5%	-	0.4%	-
栗原市	66.1%	1.2%	30.9%	-	1.8%	-
東松島市	63.4%	-	32.6%	2.5%	1.4%	-
大崎市	65.7%	-	31.1%	2.2%	0.9%	0.0%
富谷市	74.5%	-	17.4%	7.3%	0.8%	-
蔵王町	62.5%	-	29.3%	7.9%	0.3%	-
七ヶ宿町	66.3%	-	23.4%	10.3%	0.0%	-
大河原町	49.2%	-	21.4%	29.4%	-	-
村田町	72.6%	-	19.4%	8.0%	0.0%	-
柴田町	67.2%	-	21.3%	11.2%	0.3%	-
川崎町	49.1%	-	49.0%	1.9%	0.0%	-
丸森町	62.5%	-	36.1%	1.1%	0.3%	-
亘理町	58.0%	-	40.9%	1.1%	-	-
山元町	59.2%	-	40.1%	0.8%	-	-
松島町	74.3%	-	25.0%	0.6%	0.0%	-
七ヶ浜町	59.1%	-	39.6%	1.1%	0.2%	-
利府町	95.6%	-	3.4%	0.7%	0.3%	-
大和町	55.0%	-	28.1%	16.8%	-	-
大郷町	62.5%	-	29.5%	7.9%	0.1%	-
大衡村	69.1%	-	25.3%	5.3%	0.2%	-
色麻町	45.6%	-	28.7%	25.7%	0.0%	-
加美町	72.1%	-	20.2%	7.3%	0.5%	-
涌谷町	53.8%	1.2%	35.8%	9.1%	0.0%	0.0%
美里町	72.0%	-	25.3%	2.4%	0.3%	-
女川町	54.2%	-	45.1%	0.7%	-	-
南三陸町	80.8%	-	18.0%	1.1%	0.1%	-



さらに、実質公債費比率は、加算要素である公債費などをそのまま反映しているものではなく、地方交付税の算定基礎となった算入公債費等も大きく影響している。この状況を表したのが⑦及び⑧である。

⑦ 基準財政需要額に算入された公債費(D～F)の合計 / 基準財政規模(A～C)の合計
各団体において、基準財政需要額に算入された公債費(D～F)の合計 / 基準財政規模(A～C)の合計

区 分	D～Fの合計	A～Cの合計	D～Fの合計 / A～Cの合計
市町村名			
仙台市	35,157,417	276,712,919	12.7%
石巻市	6,125,165	39,321,082	15.6%
塩竈市	2,214,824	12,147,920	18.2%
塩竈市	2,551,505	18,062,879	14.1%
白石市	1,311,592	9,343,260	14.0%
名取市	2,469,051	15,776,978	15.6%
角田市	1,122,981	7,786,807	14.4%
多賀城市	1,934,113	12,443,051	15.5%
岩沼市	1,131,098	9,295,101	12.2%
登米市	4,610,755	26,996,376	17.1%
栗原市	5,461,613	27,483,146	19.9%
東松島市	1,587,032	9,941,012	16.0%
大崎市	6,422,158	36,155,393	17.8%
富谷市	845,556	9,186,043	9.2%
蔵王町	545,137	3,968,924	13.7%
七ヶ宿町	231,508	1,477,847	15.7%
大河原町	732,466	5,039,722	14.5%
村田町	545,217	3,595,251	15.2%
柴田町	1,216,332	7,901,991	15.4%
川崎町	414,495	3,342,439	12.4%
丸森町	925,193	5,136,950	18.0%
亘理町	902,246	7,129,862	12.7%
山元町	498,517	4,000,518	12.5%
松島町	523,920	3,879,421	13.5%
七ヶ浜町	471,096	4,117,600	11.4%
利府町	736,205	6,849,106	10.7%
大和町	786,449	7,417,615	10.6%
大郷町	355,543	2,889,006	12.3%
大衡村	347,196	2,517,384	13.8%
色麻町	411,937	2,929,205	14.1%
加美町	1,662,253	8,808,625	18.9%
涌谷町	659,500	4,704,084	14.0%
美里町	1,190,453	6,968,217	17.1%
女川町	350,986	3,513,470	10.0%
南三陸町	699,683	5,173,370	13.5%

(単位:千円)

■「基準財政需要額に算入された公債費(D～F)の合計 / 基準財政規模(A～C)の合計」の市町村比較
基準財政規模に対して、基準財政需要額に算入された公債費(D～F)の合計 / 基準財政規模(A～C)の合計の市町村比較
金が多い団体の数値が大きくなっている。

