

第3編 健全化判断比率等

第1部 平成29年度決算に基づく健全化判断比率等の状況

I 健全化判断比率の概要

県内市町村の平成29年度決算に基づく健全化判断比率の概要は以下のとおりである。

1 実質赤字比率

[早期健全化基準 11.25～15%、財政再生基準20%]

・赤字団体なし

2 連結実質赤字比率

[早期健全化基準 16.25～20%、財政再生基準30%]

・赤字団体なし

3 実質公債費比率

[早期健全化基準 25%、財政再生基準35%]

・早期健全化基準以上の団体なし

4 将来負担比率

[早期健全化基準 指定都市400%、指定都市以外の市町村350%]

・早期健全化基準以上の団体なし

II 健全化判断比率

各市町村の平成29年度決算に基づく健全化判断比率は以下のとおりである。

(単位:%)

健全化判断比率 地方公共団体の名称	実質赤字比率	連結実質赤字比率	実質公債費比率	将来負担比率
仙台市	- (11.25)	- (16.25)	8.2	101.1
石巻市	- (11.47)	- (16.47)	10.3	7.1
塩竈市	- (13.04)	- (18.04)	9.6	8.9
気仙沼市	- (12.58)	- (17.58)	11.4	7.9
白石市	- (13.44)	- (18.44)	8.5	7.0
名取市	- (12.74)	- (17.74)	3.9	-
角田市	- (13.82)	- (18.82)	6.6	90.9
多賀城市	- (13.01)	- (18.01)	9.1	6.4
岩沼市	- (13.46)	- (18.46)	-1.4	-
登米市	- (11.92)	- (16.92)	7.9	77.7
栗原市	- (11.90)	- (16.90)	9.2	34.9
東松島市	- (13.30)	- (18.30)	8.5	-
大崎市	- (11.56)	- (16.56)	8.7	36.2
富谷市	- (13.52)	- (18.52)	-2.1	-
蔵王町	- (15.00)	- (20.00)	5.2	-
七ヶ宿町	- (15.00)	- (20.00)	4.4	-
大河原町	- (14.99)	- (19.99)	-1.0	0.5
村田町	- (15.00)	- (20.00)	13.9	128.0
柴田町	- (13.79)	- (18.79)	3.1	41.2
川崎町	- (15.00)	- (20.00)	3.8	-
丸森町	- (14.93)	- (19.93)	10.1	64.0
亘理町	- (14.03)	- (19.03)	5.5	-
山元町	- (15.00)	- (20.00)	12.1	-
松島町	- (15.00)	- (20.00)	9.1	53.2
七ヶ浜町	- (15.00)	- (20.00)	1.6	-
利府町	- (14.15)	- (19.15)	9.3	7.4
大和町	- (14.04)	- (19.04)	1.9	-
大郷町	- (15.00)	- (20.00)	9.8	11.1
大衡村	- (15.00)	- (20.00)	9.0	-
色麻町	- (15.00)	- (20.00)	8.0	100.6
加美町	- (13.52)	- (18.52)	7.6	49.7
涌谷町	- (15.00)	- (20.00)	12.6	66.3
美里町	- (14.07)	- (19.07)	9.5	47.4
女川町	- (15.00)	- (20.00)	3.7	-
南三陸町	- (14.87)	- (19.87)	7.8	-
単純平均			7.0	27.0
加重平均			7.8	46.8

* 括弧内は、各市町村の早期健全化基準である。

* 将来負担比率の単純平均の算出に当たり、「-」の団体は「0.0」として計算した。

Ⅲ 資金不足比率

35市町村、5一部事務組合（企業団）の152会計のうち、資金不足額があったのは3会計であった。このうち、資金不足比率が経営健全化基準を上回った会計はない。資金不足額があった3会計の資金不足比率は以下のとおりである。

(単位：千円、%)

団体の名称	特別会計の名称	資金不足額	資金不足比率	標準財政規模比	備考
仙台市	自動車運送事業会計	634,971	9.4	0.2	法適用企業
登米市	病院事業会計	752,786	12.7	2.7	法適用企業
みやぎ県南中核病院企業団	病院事業会計	659,071	8.4	—	法適用企業

Ⅳ 用語説明

(1) 健全化判断比率

実質赤字比率、連結実質赤字比率、実質公債費比率及び将来負担比率の4つの財政指標の総称。地方公共団体は、この健全化判断比率のいずれかが一定基準以上となった場合には、財政健全化計画又は財政再生計画を策定し、財政の健全化を図らなければならない。

(2) 実質赤字比率

当該地方公共団体の一般会計等を対象とした実質赤字額の標準財政規模に対する比率である。

(3) 一般会計等

財政健全化法における実質赤字比率の対象となる会計で、地方公共団体の会計のうち、地方公営事業会計以外のものが該当する。これは、決算統計で用いられている普通会計とほぼ同様の範囲であるが、決算統計で用いるいわゆる「想定企業会計」のように、一の会計を区分することはしない。

(4) 実質赤字額

当該年度に属すべき収入と支出との実質的な差額をみるもので、形式収支から、翌年度に繰り越すべき継続費通次繰越や繰越明許費繰越等の財源を控除した額。実質赤字額がある団体を通常「赤字団体」と呼ぶ。

(5) 標準財政規模

地方公共団体の標準的な状態で通常収入されるであろう経常的一般財源の規模を示すもので、標準税収入額等に普通交付税額等を加算した額である。

(6) 連結実質赤字比率

公営企業会計を含む当該地方公共団体の全会計を対象とした実質赤字額又は資金の不足額の標準財政規模に対する比率である。

全ての会計の赤字や黒字を合算して、地方公共団体全体としての赤字の程度を指標化し、地方公共団体全体としての財政運営の悪化の度合いを示す指標ともいえる。

(7) 資金不足額

公営企業ごとに資金収支の累積不足額を表すもので、地方公営企業法適用企業については流動負債の額から流動資産の額を控除した額を基本として、地方公営企業法非適用企業については一般会計等の実質赤字額と同様に算定した額を基本としている。

(8) 実質公債費比率

当該地方公共団体の一般会計等が負担する元利償還金及び準元利償還金の標準財政規模を基本とした額^{*}に対する比率である。

借入金（地方債）の返済額及びこれに準じる額の大きさを指標化し、資金繰りの程度を示す指標ともいえる。

財政健全化法の実質公債費比率は、起債に協議を要する団体と許可を要する団体の判定に用いられる地方財政法の実質公債費比率と同じである。

平成19年度算定（平成18年度決算）では、準元利償還金として「一時借入金の利子」が追加されたほか、平成20年度算定（平成19年度決算）では、公債費充当一般財源の算出において、「都市計画事業の財源として発行された地方債償還額に充当した都市計画税」が充当可能な特定財源として追加されている。

(9) 将来負担比率

地方公社や損失補償を行っている出資法人等に係るものも含め、当該地方公共団体の一般会計等が将来負担すべき実質的な負債の標準財政規模を基本とした額^{*}に対する比率である。

地方公共団体の一般会計等の借入金（地方債）や将来支払っていく可能性のある負担等の現時点での残高を指標化し、将来財政を圧迫する可能性の度合いを示す指標ともいえる。

(10) 資金不足比率

当該地方公共団体の公営企業会計ごとの資金の不足額の事業の規模に対する比率である。

公営企業の資金不足を、公営企業の事業規模である料金収入の規模と比較して指標化し、経営状態の悪化の度合いを示す指標ともいえる。

(11) 早期健全化基準

地方公共団体が、財政収支が不均衡な状況その他の財政状況が悪化した状況において、自主的かつ計画的にその財政の健全化を図るべき基準として、実質赤字比率、連結実質赤字比率、実質公債費比率及び将来負担比率のそれぞれについて定められた数値である。

(12) 財政再生基準

地方公共団体が、財政収支の著しい不均衡その他の財政状況の著しい悪化により自主的な財政の健全化を図ることが困難な状況において、計画的にその財政の健全化を図るべき基準として、実質赤字比率、連結実質赤字比率及び実質公債費比率のそれぞれについて、早期健全化基準を超えるものとして定められた数値である。

(13) 経営健全化基準

地方公共団体が、自主的かつ計画的に公営企業の経営の健全化を図るべき基準として、資金不足比率について定められた数値である。

※標準財政規模を基本とした額：標準財政規模から元利償還金等に係る基準財政需要額算入額を控除した額

V 健全化判断比率と資金不足比率の推移

法の施行により算定を開始した平成19年度から平成29年度までの、健全化判断比率及び資金不足比率の推移については、以下のとおりである。

1 実質赤字比率

1 1年間該当する団体なし

2 連結実質赤字比率

(単位：％、ポイント)

市町村名	平成19年度	平成20年度	増減	平成21年度	増減
石巻市	2.55	0.01	▲ 2.54	-	皆減
塩竈市	9.99	-	皆減	-	-

平成21年度決算以降赤字の生じている団体はない。

3 実質公債費比率

(単位：％、ポイント)

市町村名	平成19年度	平成20年度	増減	平成21年度	増減	平成22年度	増減	平成23年度	増減	平成24年度	増減	平成25年度	増減	平成26年度	増減	平成27年度	増減	平成28年度	増減	平成29年度	増減
仙台市	13.6	12.2	▲ 1.4	12.7	0.5	11.9	▲ 0.8	11.6	▲ 0.3	11.3	▲ 0.3	11.3	0.0	10.8	▲ 0.5	9.8	▲ 1.0	9.3	▲ 0.5	8.2	▲ 1.1
石巻市	14.6	14.3	▲ 0.3	14.3	0.0	14.9	0.6	13.7	▲ 1.2	13.9	0.2	15.0	1.1	15.9	0.9	15.2	▲ 0.7	13.4	▲ 1.8	10.3	▲ 3.1
塩竈市	9.1	7.3	▲ 1.8	8.2	0.9	9.7	1.5	12.4	2.7	12.9	0.5	12.8	▲ 0.1	11.5	▲ 1.3	11.0	▲ 0.5	10.5	▲ 0.5	9.6	▲ 0.9
気仙沼市	15.2	15.0	▲ 0.2	15.5	0.5	15.6	0.1	15.2	▲ 0.4	15.0	▲ 0.2	14.0	▲ 1.0	13.3	▲ 0.7	12.5	▲ 0.8	12.1	▲ 0.4	11.4	▲ 0.7
旧本吉町	15.4	15.7	0.3																		
白石市	10.4	12.6	2.2	12.0	▲ 0.6	11.9	▲ 0.1	11.2	▲ 0.7	9.0	▲ 2.2	7.2	▲ 1.8	6.2	▲ 1.0	6.6	0.4	7.4	0.8	8.5	1.1
名取市	10.6	10.2	▲ 0.4	10.3	0.1	10.4	0.1	10.1	▲ 0.3	10.2	0.1	9.2	▲ 1.0	7.7	▲ 1.5	6.5	▲ 1.2	5.0	▲ 1.5	3.9	▲ 1.1
角田市	12.5	11.6	▲ 0.9	10.7	▲ 0.9	10.9	0.2	10.9	0.0	11.4	0.5	11.2	▲ 0.2	9.8	▲ 1.4	8.0	▲ 1.8	7.0	▲ 1.0	6.6	▲ 0.4
多賀城市	12.4	11.7	▲ 0.7	10.1	▲ 1.6	9.7	▲ 0.4	9.5	▲ 0.2	11.0	1.5	12.1	1.1	11.7	▲ 0.4	10.6	▲ 1.1	9.4	▲ 1.2	9.1	▲ 0.3
岩沼市	8.5	6.9	▲ 1.6	5.4	▲ 1.5	4.2	▲ 1.2	6.6	2.4	6.5	▲ 0.1	6.1	▲ 0.4	2.8	▲ 3.3	▲ 0.4	▲ 3.2	▲ 1.5	▲ 1.1	▲ 1.4	0.1
登米市	14.7	14.7	0.0	14.1	▲ 0.6	13.7	▲ 0.4	13.3	▲ 0.4	12.8	▲ 0.5	11.7	▲ 1.1	10.6	▲ 1.1	9.6	▲ 1.3	8.8	▲ 0.5	7.9	▲ 0.9
栗原市	17.7	17.5	▲ 0.2	16.4	▲ 1.1	14.6	▲ 1.8	12.7	▲ 1.9	11.5	▲ 1.2	11.1	▲ 0.4	10.5	▲ 0.6	9.6	▲ 0.9	9.5	▲ 0.1	9.2	▲ 0.3
東松島市	14.8	14.4	▲ 0.4	14.1	▲ 0.3	13.2	▲ 0.9	13.4	0.2	14.2	0.8	15.2	1.0	15.1	▲ 0.1	13.5	▲ 1.6	11.4	▲ 2.1	8.5	▲ 2.9
大崎市	17.1	16.5	▲ 0.6	15.7	▲ 0.8	15.0	▲ 0.7	14.5	▲ 0.5	12.8	▲ 1.7	11.6	▲ 1.2	10.2	▲ 1.4	9.7	▲ 0.5	9.1	▲ 0.6	8.7	▲ 0.4
富谷市	2.3	2.1	▲ 0.2	1.0	▲ 1.1	0.3	▲ 0.7	▲ 0.4	▲ 0.7	▲ 1.0	▲ 0.6	▲ 1.8	▲ 0.8	▲ 2.4	▲ 0.6	▲ 2.5	▲ 0.1	▲ 2.3	0.2	▲ 2.1	0.2
蔵王町	16.4	16.3	▲ 0.1	14.7	▲ 1.6	13.4	▲ 1.3	11.8	▲ 1.6	10.7	▲ 1.1	9.3	▲ 1.4	7.7	▲ 1.6	6.3	▲ 1.4	5.6	▲ 0.7	5.2	▲ 0.4
七ヶ宿町	14.4	12.6	▲ 1.8	11.1	▲ 1.5	10.1	▲ 1.0	8.6	▲ 1.5	7.1	▲ 1.5	5.9	▲ 1.2	4.8	▲ 1.1	4.4	▲ 0.4	4.2	▲ 0.2	4.4	0.2
大河原町	10.4	8.4	▲ 2.0	6.8	▲ 1.6	5.6	▲ 1.2	4.8	▲ 0.8	3.8	▲ 1.0	3.8	0.0	1.8	▲ 2.0	0.7	▲ 1.1	▲ 0.6	▲ 1.3	▲ 1.0	▲ 0.4
村田町	20.9	19.5	▲ 1.4	18.3	▲ 1.2	17.7	▲ 0.6	17.0	▲ 0.7	16.4	▲ 0.6	16.0	▲ 0.4	15.3	▲ 0.7	14.8	▲ 0.5	14.3	▲ 0.5	13.9	▲ 0.4
柴田町	17.5	16.2	▲ 1.3	14.7	▲ 1.5	14.1	▲ 0.6	13.0	▲ 1.1	11.8	▲ 1.2	9.9	▲ 1.9	7.5	▲ 2.4	5.5	▲ 2.0	3.7	▲ 1.8	3.1	▲ 0.6
川崎町	13.0	12.2	▲ 0.8	10.9	▲ 1.3	9.1	▲ 1.8	7.6	▲ 1.5	6.7	▲ 0.9	6.1	▲ 0.6	4.6	▲ 1.5	3.6	▲ 1.0	3.2	▲ 0.4	3.8	0.6
丸森町	15.3	14.7	▲ 0.6	12.7	▲ 2.0	12.3	▲ 0.4	12.3	0.0	12.1	▲ 0.2	11.2	▲ 0.9	10.3	▲ 0.9	9.5	▲ 0.8	9.6	0.1	10.1	0.5
亘理町	12.2	12.0	▲ 0.2	11.0	▲ 1.0	9.9	▲ 1.1	9.6	▲ 0.3	9.7	0.1	9.6	▲ 0.1	8.5	▲ 1.1	7.1	▲ 1.4	6.0	▲ 1.1	5.5	▲ 0.5
山元町	15.9	16.2	0.3	15.6	▲ 0.6	14.6	▲ 1.0	13.9	▲ 0.7	14.7	0.8	15.3	0.6	14.7	▲ 0.6	13.6	▲ 1.1	11.9	▲ 1.7	12.1	0.2
松島町	14.8	14.1	▲ 0.7	13.8	▲ 0.3	12.4	▲ 1.4	11.1	▲ 1.3	9.8	▲ 1.3	9.2	▲ 0.6	8.9	▲ 0.3	9.0	0.1	9.4	0.4	9.1	▲ 0.3
七ヶ浜町	10.9	11.7	0.8	12.2	0.5	12.0	▲ 0.2	10.3	▲ 1.7	7.5	▲ 2.8	5.2	▲ 2.3	3.2	▲ 2.0	2.6	▲ 0.6	2.1	▲ 0.5	1.6	▲ 0.5
利府町	12.3	13.6	1.3	14.6	1.0	14.3	▲ 0.3	13.4	▲ 0.9	12.1	▲ 1.3	11.0	▲ 1.1	10.8	▲ 0.2	9.6	▲ 1.2	9.6	0.0	9.3	▲ 0.3
大和町	15.2	13.3	▲ 1.9	12.0	▲ 1.3	10.5	▲ 1.5	9.5	▲ 1.0	7.1	▲ 2.4	5.4	▲ 1.7	4.7	▲ 0.7	3.8	▲ 0.9	2.8	▲ 1.0	1.9	▲ 0.9
大郷町	13.8	14.1	0.3	14.1	0.0	13.7	▲ 0.4	13.5	▲ 0.2	12.3	▲ 1.2	11.3	▲ 1.0	9.9	▲ 1.4	9.7	▲ 0.2	9.8	0.1	9.8	0.0
大衡村	14.6	14.3	▲ 0.3	13.3	▲ 1.0	11.8	▲ 1.5	10.9	▲ 0.9	9.8	▲ 1.1	9.6	▲ 0.2	9.5	▲ 0.1	9.5	0.0	9.4	▲ 0.1	9.0	▲ 0.4
色麻町	15.2	15.6	0.4	15.0	▲ 0.6	14.5	▲ 0.5	13.7	▲ 0.8	12.0	▲ 1.7	10.4	▲ 1.6	8.8	▲ 1.6	8.0	▲ 0.8	7.8	▲ 0.2	8.0	0.2
加美町	19.6	19.4	▲ 0.2	18.2	▲ 1.2	15.9	▲ 2.3	13.5	▲ 2.4	11.5	▲ 2.0	10.2	▲ 1.3	8.8	▲ 1.4	8.1	▲ 0.7	7.5	▲ 0.6	7.6	0.1
涌谷町	15.8	14.7	▲ 1.1	13.8	▲ 0.9	12.5	▲ 1.3	11.6	▲ 0.9	10.6	▲ 1.0	9.6	▲ 1.0	9.2	▲ 0.4	10.1	0.9	11.4	1.3	12.6	1.2
美里町	16.5	17.1	0.6	17.1	0.0	15.9	▲ 1.2	15.2	▲ 0.7	14.8	▲ 0.4	14.3	▲ 0.5	12.8	▲ 1.5	11.2	▲ 1.6	10.0	▲ 1.2	9.5	▲ 0.5
女川町	3.9	4.1	0.2	4.1	0.0	4.0	▲ 0.1	4.5	0.5	5.2	0.7	6.0	0.8	5.6	▲ 0.4	4.9	▲ 0.7	4.3	▲ 0.6	3.7	▲ 0.6
南三陸町	12.4	13.6	1.2	14.2	0.6	14.2	0.0	13.3	▲ 0.9	12.8	▲ 0.5	11.8	▲ 1.0	11.2	▲ 0.6	9.8	▲ 1.4	9.3	▲ 0.5	7.8	▲ 1.5
県計(単純平均)	13.6	13.2	▲ 0.4	12.5	▲ 0.7	11.8	▲ 0.7	11.3	▲ 0.5	10.6	▲ 0.7	9.9	▲ 0.6	8.9	▲ 1.0	8.0	▲ 0.9	7.4	▲ 0.6	7.0	▲ 0.4
県計(加重平均)	13.8	13.1	▲ 0.7	13.0	▲ 0.1	12.4	▲ 0.6	12.0	▲ 0.4	11.5	▲ 0.5	11.1	▲ 0.4	10.4	▲ 0.7	9.4	▲ 1.0	8.8	▲ 0.6	7.8	▲ 1.0

4 将来負担比率

(単位: %、ポイント)

市町村名	平成19年度	平成20年度	増減	平成21年度	増減	平成22年度	増減	平成23年度	増減	平成24年度	増減	平成25年度	増減	平成26年度	増減	平成27年度	増減	平成28年度	増減	平成29年度	増減	
仙台市	159.4	169.8	▲10.4	170.9	▲1.1	155.2	▲15.7	147.8	▲7.4	141.2	▲6.6	134.6	▲6.6	133.2	▲1.4	122.8	▲10.4	108.5	▲14.3	101.1	▲7.4	
石巻市	154.6	143.7	▲10.9	132.6	▲11.1	104.8	▲27.8	100.1	▲4.7	68.0	▲32.1	63.0	▲5.0	55.9	▲7.1	48.5	▲7.4	25.1	▲23.4	7.1	▲18.0	
塩竈市	136.8	126.9	▲9.9	100.4	▲26.5	88.9	▲11.5	69.3	▲19.6	47.9	▲21.4	32.3	▲15.6	42.9	▲10.6	18.4	▲24.5	28.8	10.4	8.9	▲19.9	
気仙沼市	152.4	131.2	▲21.2	120.8	▲10.4	116.7	▲4.1	100.3	▲16.4	32.7	▲67.6	35.5	2.8	14.2	▲21.3	8.7	▲5.5	-	皆減	7.9	皆増	
旧本吉町	155.7	162.1	6.4																			
白石市	29.5	43.4	13.9	48.1	▲4.7	32.9	▲15.2	7.2	▲25.7	-	皆減	-	-	-	-	-	-	-	-	-	7.0	皆増
名取市	65.0	75.3	10.3	66.6	▲8.7	75.8	9.2	23.0	▲52.8	-	皆減	-	-	-	-	-	-	-	-	-	-	-
角田市	147.6	107.2	▲40.4	83.8	▲23.4	68.1	▲15.7	67.7	▲0.4	66.8	▲0.9	70.9	4.1	72.9	2.0	76.9	4.0	82.9	6.0	90.9	8.0	
多賀城市	76.8	25.8	▲51.0	13.9	▲11.9	17.1	3.2	16.1	▲1.0	-	皆減	-	-	-	-	20.1	皆増	19.6	▲0.5	6.4	▲13.2	
岩沼市	-	-	-	-	-	-	-	-	-	-	-	-	-	-	-	-	-	-	-	-	-	-
登米市	116.7	148.7	32.0	139.6	▲9.1	129.9	▲9.7	104.3	▲25.6	91.1	▲13.2	59.4	▲31.7	51.7	▲7.7	47.2	▲4.5	73.5	26.3	77.7	4.2	
栗原市	178.7	177.3	▲1.4	158.7	▲18.6	124.1	▲34.6	94.6	▲29.5	73.8	▲20.8	63.7	▲10.1	67.0	3.3	61.5	▲5.5	55.1	▲6.4	34.9	▲20.2	
東松島市	151.4	130.9	▲20.5	109.5	▲21.4	85.1	▲24.4	63.9	▲21.2	-	皆減	23.6	皆増	-	皆減	-	-	-	-	-	-	
大崎市	155.7	141.3	▲14.4	117.7	▲23.6	95.4	▲22.3	79.6	▲15.8	65.0	▲14.6	63.2	▲1.8	51.0	▲12.2	53.3	2.3	41.9	▲11.4	36.2	▲5.7	
富谷市	-	-	-	-	-	-	-	-	-	-	-	-	-	-	-	-	-	-	-	-	-	-
蔵王町	120.3	102.4	▲17.9	108.2	5.8	93.6	▲14.6	76.8	▲16.8	60.4	▲16.4	38.8	▲21.6	23.7	▲15.1	8.0	▲15.7	0.5	▲7.5	-	皆減	
七ヶ宿町	46.1	-	皆減	-	-	-	-	-	-	-	-	-	-	-	-	-	-	-	-	-	-	-
大河原町	107.9	80.7	▲27.2	52.5	▲28.2	31.4	▲21.1	24.2	▲7.2	18.5	▲5.7	28.7	10.2	19.4	▲8.3	14.5	▲4.9	-	皆減	0.5	皆増	
村田町	245.5	218.1	▲27.4	195.0	▲23.1	171.9	▲23.1	154.8	▲17.1	154.8	0.0	128.2	▲26.6	130.3	2.1	133.6	3.3	131.9	▲1.7	128.0	▲3.9	
柴田町	94.5	91.8	▲2.7	83.4	▲8.4	84.3	0.9	64.8	▲19.5	70.7	5.9	64.5	▲6.2	62.0	▲2.5	69.5	7.5	46.0	▲23.5	41.2	▲4.8	
川崎町	65.6	46.7	▲18.9	28.9	▲17.8	8.7	▲20.2	-	皆減	-	-	-	-	-	-	-	-	-	-	-	-	-
丸森町	138.4	136.7	▲1.7	125.0	▲11.7	75.7	▲49.3	89.9	14.2	83.4	▲6.5	74.5	▲8.9	72.4	▲2.1	68.9	▲3.5	62.3	▲6.6	64.0	1.7	
亘理町	68.0	54.1	▲13.9	41.8	▲12.3	37.9	▲3.9	3.7	▲34.2	-	皆減	-	-	-	-	-	-	-	-	-	-	-
山元町	165.4	135.4	▲30.0	97.4	▲38.0	65.8	▲31.6	39.4	▲26.4	-	皆減	-	-	-	-	-	-	-	-	-	-	-
松島町	102.5	95.7	▲6.8	84.0	▲11.7	60.1	▲23.9	50.9	▲9.2	30.4	▲20.5	87.5	57.1	60.7	▲26.8	74.8	14.1	71.2	▲3.6	53.2	▲18.0	
七ヶ浜町	15.4	9.7	▲5.7	10.3	0.6	-	皆減	-	-	-	-	-	-	-	-	-	-	-	-	-	-	-
利府町	80.1	75.8	▲4.3	76.1	0.3	80.7	4.6	56.1	▲24.6	33.5	▲22.6	12.3	▲21.2	-	皆減	-	-	-	-	7.4	皆増	
大和町	20.3	31.6	11.3	55.1	23.5	28.1	▲27.0	27.0	▲1.1	0.4	▲26.6	-	皆減	-	-	-	-	-	-	-	-	-
大郷町	157.4	93.4	▲64.0	81.9	▲11.5	63.1	▲18.8	65.5	2.4	41.8	▲23.7	37.3	▲4.5	10.7	▲26.6	9.1	▲1.6	8.5	▲0.6	11.1	2.6	
大衡村	103.9	94.4	▲9.5	71.2	▲23.2	-	▲71.2	0.6	皆増	-	皆減	-	-	-	-	-	-	8.6	皆増	-	皆減	
色麻町	168.9	182.4	13.5	168.5	▲13.9	143.6	▲24.9	132.1	▲11.5	127.4	▲4.7	126.0	▲1.4	110.3	▲15.7	105.6	▲4.7	91.5	▲14.1	100.6	9.1	
加美町	186.6	148.3	▲38.3	142.2	▲6.1	115.2	▲27.0	95.3	▲19.9	78.3	▲17.0	71.9	▲6.4	67.9	▲4.0	59.6	▲8.3	56.9	▲2.7	49.7	▲7.2	
涌谷町	112.8	101.9	▲10.9	98.7	▲3.2	91.0	▲7.7	59.4	▲31.6	57.6	▲1.8	51.0	▲6.6	56.7	5.7	73.8	17.1	75.5	1.7	66.3	▲9.2	
美里町	128.5	147.9	19.4	126.0	▲21.9	125.6	▲0.4	89.3	▲36.3	82.9	▲6.4	75.2	▲7.7	71.4	▲3.8	60.6	▲10.8	64.8	4.2	47.4	▲17.4	
女川町	-	-	-	-	-	-	-	-	-	-	-	-	-	-	-	-	-	-	-	-	-	-
南三陸町	129.4	125.0	▲4.4	106.5	▲18.5	75.3	▲31.2	55.4	▲19.9	-	皆減	-	-	-	-	-	-	-	-	-	-	-
県計(単純平均)	109.4	98.8	▲10.6	86.2	▲12.6	69.9	▲16.3	56.0	▲13.9	40.8	▲15.2	38.3	▲2.5	33.5	▲4.8	32.4	▲1.1	30.0	▲2.4	27.0	▲3.0	
県計(加重平均)	132.9	132.1	▲0.8	124.0	▲8.1	107.6	▲16.4	94.8	▲12.8	76.5	▲18.3	67.9	▲8.6	62.6	▲5.3	57.0	▲5.6	49.8	▲7.2	46.8	▲3.0	

5 資金不足比率

(単位: %、ポイント)

団体の名称	特別会計の名称	平成19年度	平成20年度	増減	平成21年度	増減	平成22年度	増減	平成23年度	増減	平成24年度	増減	平成25年度	増減	平成26年度	増減	平成27年度	増減	平成28年度	増減	平成29年度	増減	
仙台市	自動車運送事業会計	7.0	8.1	1.1	7.4	▲0.7	7.5	0.1	-	皆減	-	-	0.0	皆増	0.7	0.7	3.1	2.4	5.9	2.8	9.4	3.5	
石巻市	病院事業会計	27.8	17.6	▲10.2	9.2	▲8.4	-	皆減	-	-	-	-	-	-	-	-	-	-	-	-	-	-	
塩竈市	市立病院事業会計	97.4	17.1	▲80.3	10.6	▲6.5	8.0	▲2.6	3.4	▲4.6	3.5	0.1	-	皆減	-	-	-	-	-	-	-	-	
塩竈市	魚市場事業特別会計	290.5	-	皆減	-	-	-	-	-	-	-	-	-	-	-	-	-	-	-	-	-	-	
登米市	病院事業会計	19.7	12.9	▲6.8	14.2	1.3	17.1	2.9	6.8	▲10.3	2.1	▲4.7	-	皆減	0.4	皆増	-	皆減	-	-	12.7	皆増	
南三陸町	病院事業会計	-	-	-	-	-	0.5	皆増	-	皆減	-	-	-	-	-	-	-	-	-	-	-	-	
みぎき集積中 統廃止集団	病院事業会計	-	-	-	-	-	-	-	-	-	-	-	-	-	-	-	-	-	-	-	-	8.4	皆増

VI 健全化判断比率の分析

県内市町村の健全化判断比率のうち、実質公債費比率及び将来負担比率について、比率における分子・分母の構成要素を詳しく分析する。

1 実質公債費比率

(1) 単年度の実質公債費比率

実質公債費比率は、平成27年度から平成29年度までの単年度の比率の平均により算出する。

各年度における単年度の比率については、以下のとおりである。

(単位：%)

市町村名	実質公債費比率 (3ヶ年平均)	平成27年度	平成28年度	平成29年度
仙台市	8.2	9.0	9.6	6.0
石巻市	10.3	11.6	10.9	8.4
塩竈市	9.6	11.2	10.8	6.7
気仙沼市	11.4	12.9	11.6	9.7
白石市	8.5	8.3	9.1	8.1
名取市	3.9	6.1	3.3	2.5
角田市	6.6	7.3	6.4	6.2
多賀城市	9.1	9.0	9.4	8.9
岩沼市	▲ 1.4	▲ 1.7	▲ 1.6	▲ 0.8
登米市	7.9	8.4	8.2	7.0
栗原市	9.2	8.5	10.4	8.6
東松島市	8.5	11.4	8.6	5.5
大崎市	8.7	9.2	8.7	8.2
富谷市	▲ 2.1	▲ 2.2	▲ 2.1	▲ 2.0
蔵王町	5.2	5.0	5.5	5.1
七ヶ宿町	4.4	4.2	4.2	4.9
大河原町	▲ 1.0	▲ 0.9	▲ 0.4	▲ 1.7
村田町	13.9	14.4	13.9	13.4

市町村名	実質公債費比率 (3ヶ年平均)	平成27年度	平成28年度	平成29年度
柴田町	3.1	3.8	2.8	2.6
川崎町	3.8	3.3	3.7	4.4
丸森町	10.1	9.2	9.9	11.3
亶理町	5.5	5.8	5.6	5.1
山元町	12.1	13.0	10.6	12.7
松島町	9.1	9.1	9.5	8.5
七ヶ浜町	1.6	3.3	0.9	0.6
利府町	9.3	9.6	9.8	8.6
大和町	1.9	2.7	2.1	1.1
大郷町	9.8	10.1	9.9	9.5
大衡村	9.0	9.0	9.5	8.4
色麻町	8.0	7.1	7.8	9.1
加美町	7.6	7.8	7.4	7.7
涌谷町	12.6	12.1	12.8	12.8
美里町	9.5	9.9	9.4	9.3
女川町	3.7	4.2	4.5	2.4
南三陸町	7.8	8.6	9.2	5.5
県単純平均	7.0	7.4	7.2	6.4

※単年度の比率は、小数第2位以下切り捨てて表示している。

(2) 分子・分母の構成要素の分析 (平成29年度単年度)

分子について一般会計等、公営企業、一部事務組合等の要素に分け、それぞれ分母に対する大きさを算出した結果は、次ページ以降①～⑥のとおりである。

これによれば、実質公債費比率へ影響を及ぼす加算要素の状況は、団体毎に異なっていることが分かる。

① 分母(平成29年度単年度※) 算式 A+B+C-D-E-F

※次ページ以降②～⑦においても同様

区分	分母	A 標準税収入額等	B 普通交付税額	C 臨時財政対策債 発行可能額	D 災害復旧事業に係る基礎財政需要額 (地方元利償還金を含む。)	E 事業費補正により基礎財政需要額に算 入された公債費(地方元利償還金を含 む。)	F 算定補正により基礎財政需要額に算 入された地方元利償還金(地方元利償還額を 基礎として算入されたものに限る。)
市町村名							
仙台市	238,804,800	229,865,762	19,375,179	24,855,159	24,552,132	10,219,262	719,906
石巻市	33,193,391	21,176,905	16,156,132	2,054,029	4,853,953	1,105,199	234,523
塩竈市	9,923,560	6,653,622	4,794,982	681,688	1,707,312	481,382	18,038
気仙沼市	15,526,901	8,400,916	8,880,105	877,641	1,817,134	580,906	234,321
白石市	8,031,711	4,826,248	4,026,843	524,119	668,461	427,748	249,290
名取市	13,046,400	12,557,850	2,009,240	1,000,696	2,025,155	496,111	120
角田市	6,889,981	4,151,594	3,151,927	448,600	571,391	414,960	75,789
多賀城市	10,492,762	8,607,809	2,976,233	882,472	1,272,268	681,484	0
岩沼市	8,094,018	7,351,666	1,255,710	683,133	1,001,703	186,654	8,134
登米市	23,088,274	10,197,010	16,243,803	1,208,909	3,268,788	1,111,522	183,138
栗原市	22,802,967	9,156,764	17,724,170	1,196,613	4,000,993	830,203	443,384
東松島市	8,532,998	4,593,399	5,139,959	492,381	1,414,798	266,985	10,958
大崎市	30,051,634	18,334,791	16,157,670	1,999,168	4,460,507	1,518,686	460,802
富谷市	8,193,860	7,180,295	1,206,723	618,890	588,745	214,176	11,127
蔵王町	3,429,478	2,033,602	1,733,209	225,267	304,994	195,405	62,201
七ヶ宿町	1,309,891	545,265	929,213	69,300	169,112	46,001	18,774
大河原町	4,291,786	3,211,778	1,472,466	325,216	379,729	180,655	157,290
村田町	3,066,456	1,707,526	1,741,970	190,699	295,131	229,285	49,323
柴田町	6,613,724	5,080,881	2,236,110	514,010	893,598	232,076	91,603
川崎町	2,981,539	1,229,955	2,019,751	180,737	259,981	119,218	39,705
丸森町	4,168,560	1,668,328	3,205,852	225,704	651,980	213,270	66,074
亘理町	6,168,666	4,143,991	2,502,722	411,901	503,216	382,217	4,515
山元町	3,477,573	1,583,411	2,216,896	189,648	326,283	183,429	2,670
松島町	3,331,829	1,930,230	1,737,682	206,286	508,185	31,368	2,816
七ヶ浜町	3,622,216	2,482,695	1,353,075	272,324	322,804	143,074	0
利府町	5,966,187	5,505,505	745,670	459,113	577,309	158,429	8,363
大和町	6,226,876	6,184,901	579,808	280,946	452,238	261,916	84,625
大郷町	2,548,691	1,393,816	1,364,779	144,646	231,876	106,626	16,048
大衡村	2,167,304	2,006,653	380,470	124,308	232,129	96,335	15,663
色麻町	2,560,172	982,495	1,852,740	131,121	246,572	101,684	67,928
加美町	7,237,714	3,308,750	5,295,421	387,586	1,409,641	342,953	1,449
涌谷町	4,036,206	1,969,239	2,585,851	229,851	348,256	362,205	36,274
美里町	5,748,505	3,113,911	3,491,629	343,496	906,212	249,008	45,311
女川町	3,221,481	3,588,490	0	0	214,991	140,706	11,312
南三陸町	4,530,722	1,799,174	3,253,999	216,544	574,749	101,302	2,344

② 分子 算式 G+H+I+J+K+L-D-E-F

区 分	分 子	G	G'	H	I	J	K	L
市町村名								
仙 台 市	14,414,275	17,431,545	10,220,827	22,042,137	8,703,886	0	1,724,389	3,608
石 巻 市	2,797,810	5,286,358	188,536	0	3,187,437	516,720	970	0
塩 竈 市	688,673	1,765,484	343,608	0	1,088,967	14,101	6,853	0
気 仙 沼 市	1,520,193	2,739,921	78,465	0	1,316,770	61,576	34,287	0
白 石 市	653,944	1,075,405	119,304	0	388,822	535,206	10	0
名 取 市	329,319	2,121,340	379,410	0	583,591	5,598	140,176	0
角 田 市	416,170	771,432	169,396	0	581,665	125,222	91	0
多 賀 城 市	942,086	1,588,121	323,414	0	1,238,842	66,774	2,101	0
岩 沼 市	▲ 88,072	1,038,964	66,561	0	77,341	12,101	13	0
登 米 市	1,636,139	4,195,602	0	108,833	1,865,386	0	28,766	0
栗 原 市	1,972,788	4,730,376	86,667	86,667	2,273,165	0	157,160	0
東 松 島 市	476,942	1,465,657	0	0	591,734	62,484	49,808	0
大 崎 市	2,471,676	5,731,464	683,677	0	2,781,598	294,872	100,421	3,316
富 谷 市	▲ 167,875	470,151	0	0	119,974	48,937	7,111	0
藏 王 町	175,640	480,945	0	0	198,528	57,652	1,115	0
七ヶ 宿 町	65,097	191,009	0	0	74,418	33,466	71	0
大 河 原 町	▲ 73,262	241,994	193,720	0	142,044	280,374	0	0
村 田 町	413,771	705,979	0	0	204,143	77,350	38	0
柴 田 町	175,447	874,683	269,733	0	318,252	192,504	7,285	0
川 崎 町	132,390	242,664	0	0	300,332	8,275	23	0
丸 森 町	471,184	955,132	0	0	429,134	13,695	4,547	0
亘 理 町	316,660	588,504	181,315	0	601,343	8,955	7,806	0
山 元 町	442,618	521,454	0	0	361,526	6,907	65,113	0
松 島 町	285,940	506,442	18,776	0	316,063	5,749	55	0
七ヶ 浜 町	22,374	234,491	72,461	0	244,019	8,531	1,211	0
利 府 町	518,753	1,207,339	0	0	38,585	12,850	4,080	0
大 和 町	68,729	443,513	140,249	0	281,533	142,462	0	0
大 郷 町	243,315	382,914	0	0	175,094	39,383	474	0
大 衡 村	184,070	343,093	0	0	147,211	36,782	1,111	0
色 麻 町	234,772	303,582	0	0	196,399	150,769	206	0
加 美 町	559,884	1,644,621	0	0	470,129	188,502	10,775	0
涌 谷 町	519,379	678,708	0	13,333	461,957	113,790	326	0
美 里 町	539,174	1,253,117	91,279	0	444,821	38,284	3,703	0
女 川 町	77,626	229,364	0	0	206,049	9,222	0	0
南 三 陸 町	251,689	748,816	0	0	170,837	8,784	1,657	0

(単位:千円)

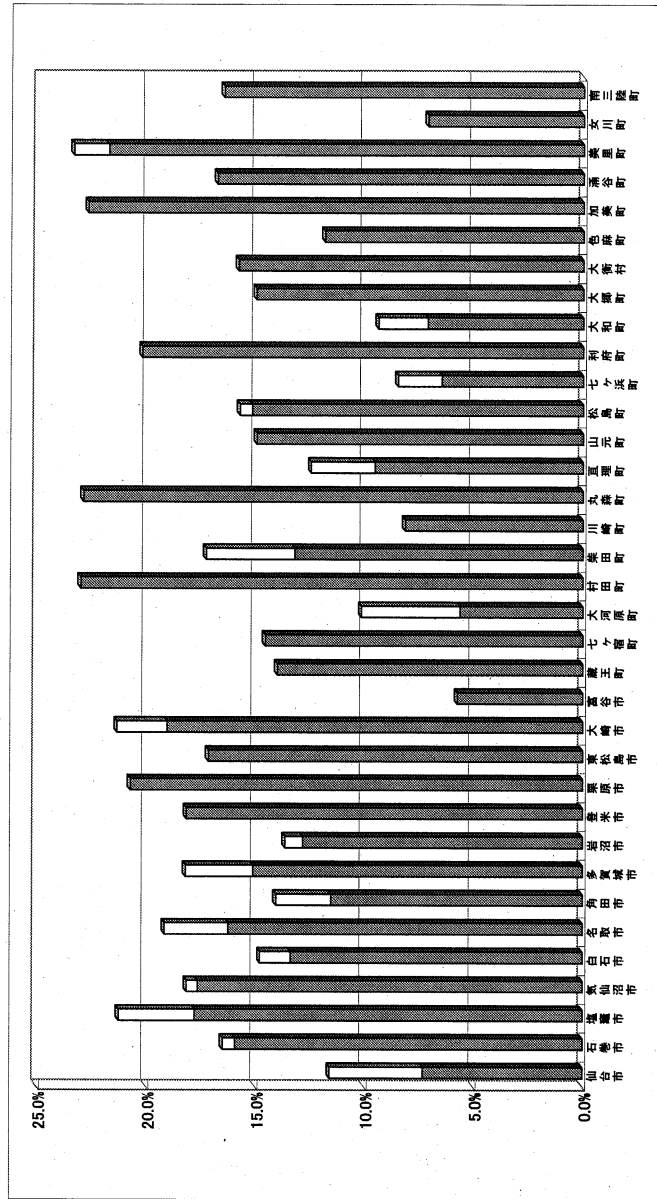
③ 公債費充当一般財源等額(=G) / 分母

各団体において、普通会計の公債費負担が実質公債費比率に及ぼしている影響を分析する。

※より正確な分析のためには、公債費のうち基準財政需要額に算入された額を考慮に入れる必要があるが、ここでは省略する。

区分	G	分母	G / 分母	G'	(G+G') / 分母
市町村名					
仙台市	17,431,545	238,604,800	7.3%	10,220,827	11.6%
石巻市	5,286,358	33,193,391	15.9%	188,536	16.5%
塩竈市	1,765,484	9,923,560	17.8%	343,608	21.3%
気仙沼市	2,739,821	15,528,301	17.6%	78,465	18.2%
白石市	1,075,405	8,031,711	13.4%	113,304	14.8%
名取市	2,121,340	13,046,400	16.3%	379,410	19.2%
角田市	771,432	6,689,981	11.5%	169,396	14.1%
多賀城市	1,588,121	10,492,762	15.1%	323,414	18.2%
岩沼市	1,038,964	8,094,018	12.8%	66,561	13.7%
登米市	4,195,602	23,086,274	18.2%	0	18.2%
栗原市	4,730,376	22,802,967	20.7%	0	20.7%
東松島市	1,465,657	8,532,998	17.2%	0	17.2%
大崎市	5,731,464	30,051,634	19.1%	683,677	21.3%
富谷市	470,151	8,193,860	5.7%	0	5.7%
蔵王町	480,945	3,429,478	14.0%	0	14.0%
七ヶ宿町	191,009	1,309,891	14.6%	0	14.6%
大河原町	241,994	4,291,786	5.6%	193,720	10.2%
村田町	705,979	3,066,456	23.0%	0	23.0%
柴田町	674,683	6,613,724	13.2%	268,733	17.3%
川崎町	242,664	2,981,539	8.1%	0	8.1%
丸森町	955,132	4,168,560	22.9%	0	22.9%
亘理町	588,504	6,168,666	9.5%	181,315	12.5%
山元町	521,454	3,477,573	15.0%	0	15.0%
松島町	506,442	3,331,829	15.2%	18,776	15.8%
七ヶ浜町	234,491	3,622,216	6.5%	72,461	8.5%
利府町	1,207,339	5,966,187	20.2%	0	20.2%
大和町	443,513	6,226,877	7.1%	140,249	9.4%
大郷町	382,914	2,548,691	15.0%	0	15.0%
大衡村	343,093	2,167,304	15.8%	0	15.8%
色麻町	303,582	2,560,172	11.9%	0	11.9%
加美町	1,644,621	7,237,714	22.7%	0	22.7%
涌谷町	678,708	4,036,206	16.8%	0	16.8%
美里町	1,253,117	5,746,505	21.8%	91,279	23.4%
女川町	229,364	3,221,481	7.1%	0	7.1%
南三陸町	748,816	4,530,722	16.5%	0	16.5%

■「公債費充当一般財源等額(=G) / 分母」の市町村比較
 分母に対して、普通会計の公債費が大きい団体の数値が大きくなっている。
 ※参考:「G」を算出するに当たって特定財源として控除された都市計画税収入(=G') / 分母」を白いグラフで上積みしている。

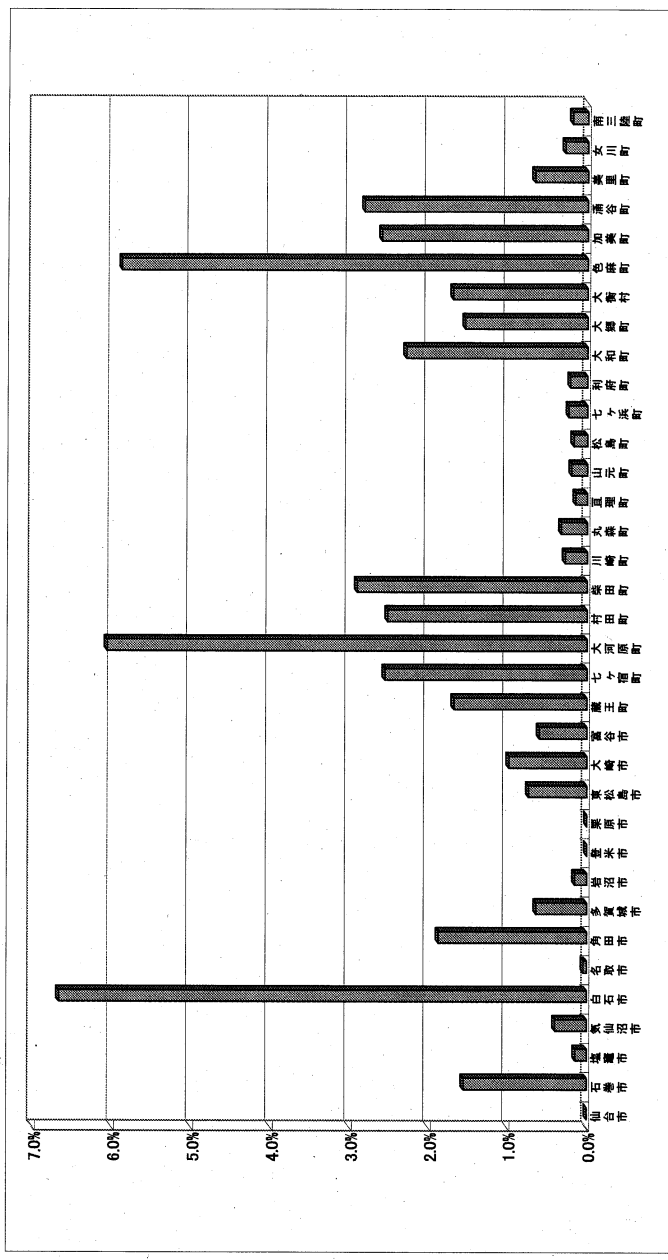


⑤ 一部事務組合等の起こした地方債に充てたと認められる補助金又は負担金(=J) / 分母各団体において、一部事務組合の元利償還に充てられたために一部事務組合等に支出している補助金等が実質公債費比率に及ぼしている影響を分析する。
 ※より正確な分析のためには、補助金等のうち基準財政需要額に算入された額を考慮に入れる必要があるが、ここでは省略する。

区 分	J	分 母	J / 分母
市町村名			
仙 台 市	0	238,604,800	0.0%
石 巻 市	516,720	33,193,391	1.6%
塩 竈 市	14,101	9,923,560	0.1%
気 仙 沼 市	61,576	15,526,301	0.4%
白 石 市	535,206	8,031,711	6.7%
名 取 市	5,598	13,046,400	0.0%
角 田 市	125,222	6,689,981	1.9%
多 賀 市	66,774	10,492,762	0.6%
岩 沼 市	12,101	8,094,018	0.1%
登 米 市	0	23,086,274	0.0%
栗 原 市	0	22,802,967	0.0%
東 松 島 市	62,484	8,532,998	0.7%
大 崎 市	294,872	30,051,634	1.0%
富 谷 市	48,937	8,193,860	0.6%
蔵 王 町	57,652	3,429,478	1.7%
七 ヶ 宿 町	33,486	1,309,891	2.6%
大 河 原 町	260,374	4,291,786	6.1%
村 田 町	77,350	3,086,456	2.5%
柴 田 町	192,504	6,613,724	2.9%
川 崎 町	8,275	2,981,539	0.3%
丸 森 町	13,695	4,188,560	0.3%
亘 理 町	8,955	6,188,666	0.1%
山 元 町	6,907	3,477,573	0.2%
松 島 町	5,749	3,331,829	0.2%
七 ヶ 浜 町	8,531	3,622,216	0.2%
利 府 町	12,850	5,966,187	0.2%
大 和 町	142,462	6,226,876	2.3%
大 郷 町	39,383	2,548,691	1.5%
大 衡 村	36,782	2,167,304	1.7%
色 麻 町	150,769	2,560,172	5.9%
加 美 町	188,502	7,237,714	2.6%
涌 谷 町	113,790	4,036,206	2.8%
美 里 町	38,264	5,748,505	0.7%
女 川 町	9,222	3,221,481	0.3%
南 三 陸 町	8,784	4,530,722	0.2%

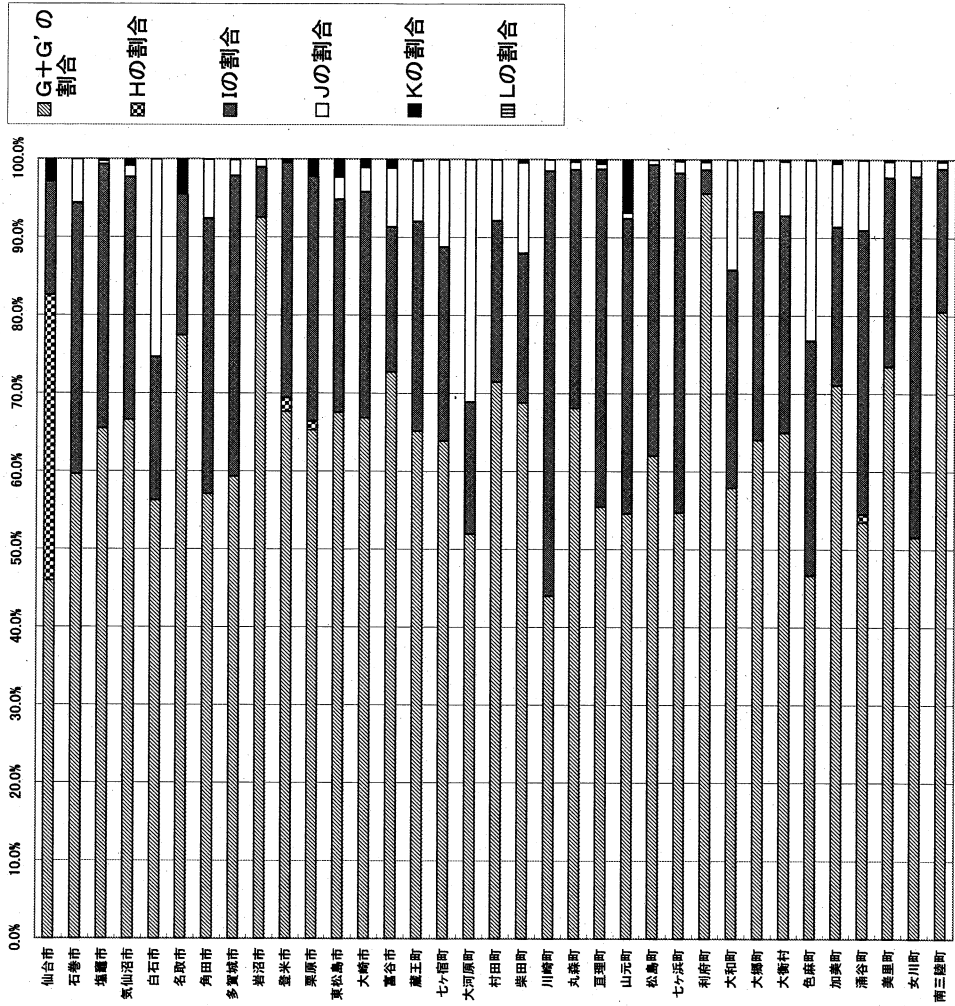
(単位:千円)

■ 「一部事務組合等の起こした地方債に充てたと認められる補助金又は負担金(=J) / 分母」の市町村比較
 分母に対して、一部事務組合の元利償還に充てられたために一部事務組合等に支出している補助金等が大きい団体の数
 値が大きくなっている。



- ⑥ 各団体の実質公債費比率の分子(基準財政需要額に算入された公債費控除前)に占めるG+G'~L各々の割合
 G+G' 公債費充当一般財源等額(繰上償還額及び満期一括償還地方債の元金に係る分を除く) + 特定財源として控除された都市計画税収入
 H 満期一括償還地方債の1年当たりの元金償還金に相当するもの(年度割相当額)等
 I 公営企業に要する経費の財源とする地方債の償還の財源に充てたと認められる繰入金
 J 一部事務組合等の起こした地方債に充てたと認められる補助金又は負担金
 K 公債費に準ずる債務負担行為に係るもの
 L 一時借入金の利子

区分	G+G'の割合	Hの割合	Iの割合	Jの割合	Kの割合	Lの割合
市町村名						
仙台市	46.0%	36.7%	14.5%	-	2.9%	0.0%
石巻市	59.6%	-	34.7%	5.6%	0.0%	-
塩竈市	65.5%	-	33.8%	0.4%	0.2%	-
気仙沼市	66.6%	-	31.1%	1.5%	0.8%	-
白石市	56.3%	-	18.4%	25.3%	0.0%	-
名取市	77.4%	-	18.1%	0.2%	4.3%	-
角田市	57.1%	-	35.3%	7.6%	0.0%	-
多賀城市	59.4%	-	36.5%	2.1%	0.1%	-
岩沼市	92.5%	-	6.5%	1.0%	0.0%	-
登米市	67.7%	1.8%	30.1%	-	0.5%	-
栗原市	65.3%	1.2%	31.4%	-	2.2%	-
東松島市	67.6%	-	27.3%	2.9%	2.3%	-
大崎市	66.9%	-	29.0%	3.1%	1.0%	0.0%
富谷市	72.8%	-	18.6%	7.6%	1.1%	-
蔵王町	65.1%	-	26.9%	7.8%	0.2%	-
七ヶ宿町	63.9%	-	24.9%	11.2%	0.0%	-
大河原町	52.0%	-	16.9%	31.1%	-	-
村田町	71.5%	-	20.7%	7.8%	0.0%	-
柴田町	68.8%	-	19.2%	11.6%	0.4%	-
川崎町	44.0%	-	54.5%	1.5%	0.0%	-
丸森町	68.1%	-	30.6%	1.0%	0.3%	-
亘理町	55.5%	-	43.3%	0.6%	0.6%	-
山元町	54.6%	-	37.9%	0.7%	6.8%	-
松島町	62.0%	-	37.3%	0.7%	0.0%	-
七ヶ浜町	54.7%	-	43.5%	1.5%	0.2%	-
利府町	95.6%	-	3.1%	1.0%	0.3%	-
大和町	57.9%	-	27.9%	14.1%	-	-
大郷町	64.0%	-	29.3%	6.6%	0.1%	-
大倉村	65.0%	-	27.9%	7.0%	0.2%	-
色麻町	46.6%	-	30.2%	23.2%	0.0%	-
加美町	71.1%	-	20.3%	8.1%	0.5%	-
涌谷町	53.5%	1.1%	36.4%	9.0%	0.0%	-
美里町	73.4%	-	24.3%	2.1%	0.2%	-
女川町	51.6%	-	46.3%	2.1%	-	-
南三陸町	80.5%	-	18.4%	0.9%	0.2%	-

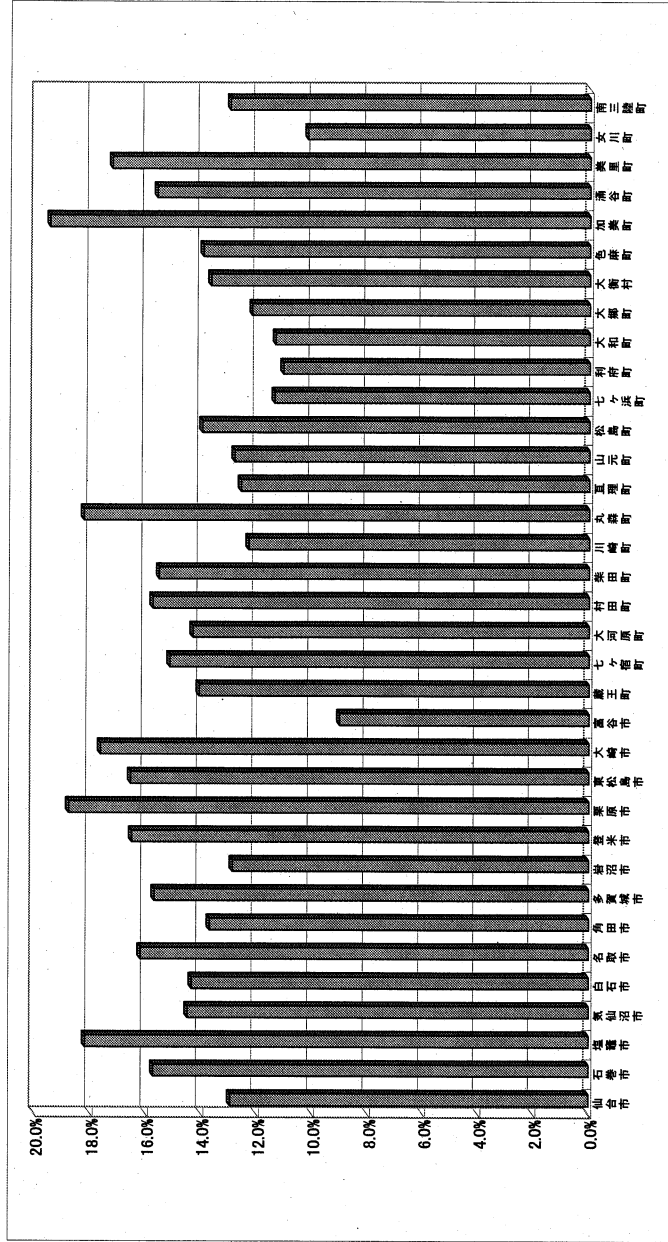


さらに、実質公債費比率は、加算要素である公債費などをそのまま反映しているものではなく、地方交付税の算定基礎となった算入公債費等も大きく影響している。この状況を表したのが⑦及び⑧である。

⑦ 標準財政需要額に算入された公債費(D～F)の合計 / 標準財政規模(A～C)の合計
各団体において、標準財政需要額に算入された分子・分母から控除された元利償還金及び準元利償還金の大きさを分析する。

区 市町村名	D～Fの合計	A～Cの合計	D～Fの合計 / A～Cの合計	
			(単位:千円)	
仙台市	35,491,300	274,096,100	12.9%	
石巻市	6,193,675	39,387,066	15.7%	
塩竈市	2,206,732	12,130,292	18.2%	
気仙沼市	2,632,361	18,158,662	14.5%	
白石市	1,345,489	9,377,210	14.3%	
名取市	2,521,386	15,567,786	16.2%	
角田市	1,062,140	7,792,121	13.7%	
多賀城市	1,953,752	12,446,514	15.7%	
岩沼市	1,196,491	9,290,509	12.9%	
登米市	4,563,448	27,649,722	16.5%	
栗原市	5,274,560	28,077,547	18.8%	
東松島市	1,692,741	10,225,739	16.6%	
大崎町	6,439,995	36,481,629	17.6%	
富谷町	814,048	9,007,908	9.0%	
蔵王町	562,600	3,992,078	14.1%	
七ヶ宿町	233,887	1,543,778	15.2%	
大河原町	717,674	5,009,460	14.3%	
村田町	573,739	3,640,195	15.8%	
柴田町	1,217,277	7,831,001	15.5%	
川崎町	418,904	3,400,443	12.3%	
丸森町	931,324	5,089,884	18.3%	
亘理町	889,948	7,058,614	12.6%	
山元町	512,382	3,989,955	12.8%	
松島町	542,369	3,874,198	14.0%	
七ヶ浜町	465,878	4,088,094	11.4%	
利府町	744,101	6,710,288	11.1%	
大和町	798,779	7,025,655	11.4%	
大郷町	354,550	2,903,241	12.2%	
大衡村	344,127	2,511,431	13.7%	
色麻町	416,184	2,976,356	14.0%	
加美町	1,754,043	8,991,757	19.5%	
涌谷町	748,735	4,784,941	15.6%	
美里町	1,200,531	6,949,036	17.3%	
女川町	367,009	3,588,490	10.2%	
南三陸町	678,395	5,209,117	13.0%	

■「標準財政需要額に算入された公債費(D～F)の合計 / 標準財政規模(A～C)の合計」の市町村比較
標準財政規模に対して、標準財政需要額に算入された分子・分母から控除された元利償還金及び準元利償還金が大きい団体の数値が大きくなっている。



① 分子の加算要素の対分母比

将来負担比率の分子のうち加算要素となるものをA地方債現在高、B債務負担行爲支出予定額、C公営企業等繰入見込額、D組合負担等見込額、E退職手当負担見込額、F土地公社負担見込額、G三七七等負担見込額、H組合負担等見込額、I組合負担等見込額、J組合負担等見込額、K組合負担等見込額、L組合負担等見込額、M組合負担等見込額、N組合負担等見込額、O組合負担等見込額、P組合負担等見込額、Q組合負担等見込額、R組合負担等見込額、S組合負担等見込額、T組合負担等見込額、U組合負担等見込額、V組合負担等見込額、W組合負担等見込額、X組合負担等見込額、Y組合負担等見込額、Z組合負担等見込額、AA組合負担等見込額、AB組合負担等見込額、AC組合負担等見込額、AD組合負担等見込額、AE組合負担等見込額、AF組合負担等見込額、AG組合負担等見込額、AH組合負担等見込額、AI組合負担等見込額、AJ組合負担等見込額、AK組合負担等見込額、AL組合負担等見込額、AM組合負担等見込額、AN組合負担等見込額、AO組合負担等見込額、AP組合負担等見込額、AQ組合負担等見込額、AR組合負担等見込額、AS組合負担等見込額、AT組合負担等見込額、AU組合負担等見込額、AV組合負担等見込額、AW組合負担等見込額、AX組合負担等見込額、AY組合負担等見込額、AZ組合負担等見込額、BA組合負担等見込額、BB組合負担等見込額、BC組合負担等見込額、BD組合負担等見込額、BE組合負担等見込額、BF組合負担等見込額、BG組合負担等見込額、BH組合負担等見込額、BI組合負担等見込額、BJ組合負担等見込額、BK組合負担等見込額、BL組合負担等見込額、BM組合負担等見込額、BN組合負担等見込額、BO組合負担等見込額、BP組合負担等見込額、BQ組合負担等見込額、BR組合負担等見込額、BS組合負担等見込額、BT組合負担等見込額、BU組合負担等見込額、BV組合負担等見込額、BW組合負担等見込額、BX組合負担等見込額、BY組合負担等見込額、BZ組合負担等見込額、CA組合負担等見込額、CB組合負担等見込額、CC組合負担等見込額、CD組合負担等見込額、CE組合負担等見込額、CF組合負担等見込額、CG組合負担等見込額、CH組合負担等見込額、CI組合負担等見込額、CJ組合負担等見込額、CK組合負担等見込額、CL組合負担等見込額、CM組合負担等見込額、CN組合負担等見込額、CO組合負担等見込額、CP組合負担等見込額、CQ組合負担等見込額、CR組合負担等見込額、CS組合負担等見込額、CT組合負担等見込額、CU組合負担等見込額、CV組合負担等見込額、CW組合負担等見込額、CX組合負担等見込額、CY組合負担等見込額、CZ組合負担等見込額、DA組合負担等見込額、DB組合負担等見込額、DC組合負担等見込額、DD組合負担等見込額、DE組合負担等見込額、DF組合負担等見込額、DG組合負担等見込額、DH組合負担等見込額、DI組合負担等見込額、DJ組合負担等見込額、DK組合負担等見込額、DL組合負担等見込額、DM組合負担等見込額、DN組合負担等見込額、DO組合負担等見込額、DP組合負担等見込額、DQ組合負担等見込額、DR組合負担等見込額、DS組合負担等見込額、DT組合負担等見込額、DU組合負担等見込額、DV組合負担等見込額、DW組合負担等見込額、DX組合負担等見込額、DY組合負担等見込額、DZ組合負担等見込額、EA組合負担等見込額、EB組合負担等見込額、EC組合負担等見込額、ED組合負担等見込額、EE組合負担等見込額、EF組合負担等見込額、EG組合負担等見込額、EH組合負担等見込額、EI組合負担等見込額、EJ組合負担等見込額、EK組合負担等見込額、EL組合負担等見込額、EM組合負担等見込額、EN組合負担等見込額、EO組合負担等見込額、EP組合負担等見込額、EQ組合負担等見込額、ER組合負担等見込額、ES組合負担等見込額、ET組合負担等見込額、EU組合負担等見込額、EV組合負担等見込額、EW組合負担等見込額、EX組合負担等見込額、EY組合負担等見込額、EZ組合負担等見込額、FA組合負担等見込額、FB組合負担等見込額、FC組合負担等見込額、FD組合負担等見込額、FE組合負担等見込額、FF組合負担等見込額、FG組合負担等見込額、FH組合負担等見込額、FI組合負担等見込額、FJ組合負担等見込額、FK組合負担等見込額、FL組合負担等見込額、FM組合負担等見込額、FN組合負担等見込額、FO組合負担等見込額、FP組合負担等見込額、FQ組合負担等見込額、FR組合負担等見込額、FS組合負担等見込額、FT組合負担等見込額、FU組合負担等見込額、FV組合負担等見込額、FW組合負担等見込額、FX組合負担等見込額、FY組合負担等見込額、FZ組合負担等見込額、GA組合負担等見込額、GB組合負担等見込額、GC組合負担等見込額、GD組合負担等見込額、GE組合負担等見込額、GF組合負担等見込額、GG組合負担等見込額、GH組合負担等見込額、GI組合負担等見込額、GJ組合負担等見込額、GK組合負担等見込額、GL組合負担等見込額、GM組合負担等見込額、GN組合負担等見込額、GO組合負担等見込額、GP組合負担等見込額、GQ組合負担等見込額、GR組合負担等見込額、GS組合負担等見込額、GT組合負担等見込額、GU組合負担等見込額、GV組合負担等見込額、GW組合負担等見込額、GX組合負担等見込額、GY組合負担等見込額、GZ組合負担等見込額、HA組合負担等見込額、HB組合負担等見込額、HC組合負担等見込額、HD組合負担等見込額、HE組合負担等見込額、HF組合負担等見込額、HG組合負担等見込額、HH組合負担等見込額、HI組合負担等見込額、HJ組合負担等見込額、HK組合負担等見込額、HL組合負担等見込額、HM組合負担等見込額、HN組合負担等見込額、HO組合負担等見込額、HP組合負担等見込額、HQ組合負担等見込額、HR組合負担等見込額、HS組合負担等見込額、HT組合負担等見込額、HU組合負担等見込額、HV組合負担等見込額、HW組合負担等見込額、HX組合負担等見込額、HY組合負担等見込額、HZ組合負担等見込額、IA組合負担等見込額、IB組合負担等見込額、IC組合負担等見込額、ID組合負担等見込額、IE組合負担等見込額、IF組合負担等見込額、IG組合負担等見込額、IH組合負担等見込額、II組合負担等見込額、IJ組合負担等見込額、IK組合負担等見込額、IL組合負担等見込額、IM組合負担等見込額、IN組合負担等見込額、IO組合負担等見込額、IP組合負担等見込額、IQ組合負担等見込額、IR組合負担等見込額、IS組合負担等見込額、IT組合負担等見込額、IU組合負担等見込額、IV組合負担等見込額、IW組合負担等見込額、IX組合負担等見込額、IY組合負担等見込額、IZ組合負担等見込額、JA組合負担等見込額、JB組合負担等見込額、JC組合負担等見込額、JD組合負担等見込額、JE組合負担等見込額、JF組合負担等見込額、JG組合負担等見込額、JH組合負担等見込額、JI組合負担等見込額、JJ組合負担等見込額、JK組合負担等見込額、JL組合負担等見込額、JM組合負担等見込額、JN組合負担等見込額、JO組合負担等見込額、JP組合負担等見込額、JQ組合負担等見込額、JR組合負担等見込額、JS組合負担等見込額、JT組合負担等見込額、JU組合負担等見込額、JV組合負担等見込額、JW組合負担等見込額、JX組合負担等見込額、JY組合負担等見込額、JZ組合負担等見込額、KA組合負担等見込額、KB組合負担等見込額、KC組合負担等見込額、KD組合負担等見込額、KE組合負担等見込額、KF組合負担等見込額、KG組合負担等見込額、KH組合負担等見込額、KI組合負担等見込額、KJ組合負担等見込額、KK組合負担等見込額、KL組合負担等見込額、KM組合負担等見込額、KN組合負担等見込額、KO組合負担等見込額、KP組合負担等見込額、KQ組合負担等見込額、KR組合負担等見込額、KS組合負担等見込額、KT組合負担等見込額、KU組合負担等見込額、KV組合負担等見込額、KW組合負担等見込額、KX組合負担等見込額、KY組合負担等見込額、KZ組合負担等見込額、LA組合負担等見込額、LB組合負担等見込額、LC組合負担等見込額、LD組合負担等見込額、LE組合負担等見込額、LF組合負担等見込額、LG組合負担等見込額、LH組合負担等見込額、LI組合負担等見込額、LJ組合負担等見込額、LK組合負担等見込額、LL組合負担等見込額、LM組合負担等見込額、LN組合負担等見込額、LO組合負担等見込額、LP組合負担等見込額、LQ組合負担等見込額、LR組合負担等見込額、LS組合負担等見込額、LT組合負担等見込額、LU組合負担等見込額、LV組合負担等見込額、LW組合負担等見込額、LX組合負担等見込額、LY組合負担等見込額、LZ組合負担等見込額、MA組合負担等見込額、MB組合負担等見込額、MC組合負担等見込額、MD組合負担等見込額、ME組合負担等見込額、MF組合負担等見込額、MG組合負担等見込額、MH組合負担等見込額、MI組合負担等見込額、MJ組合負担等見込額、MK組合負担等見込額、ML組合負担等見込額、MM組合負担等見込額、MN組合負担等見込額、MO組合負担等見込額、MP組合負担等見込額、MQ組合負担等見込額、MR組合負担等見込額、MS組合負担等見込額、MT組合負担等見込額、MU組合負担等見込額、MV組合負担等見込額、MW組合負担等見込額、MX組合負担等見込額、MY組合負担等見込額、MZ組合負担等見込額、NA組合負担等見込額、NB組合負担等見込額、NC組合負担等見込額、ND組合負担等見込額、NE組合負担等見込額、NF組合負担等見込額、NG組合負担等見込額、NH組合負担等見込額、NI組合負担等見込額、NJ組合負担等見込額、NK組合負担等見込額、NL組合負担等見込額、NM組合負担等見込額、NN組合負担等見込額、NO組合負担等見込額、NP組合負担等見込額、NQ組合負担等見込額、NR組合負担等見込額、NS組合負担等見込額、NT組合負担等見込額、NU組合負担等見込額、NV組合負担等見込額、NW組合負担等見込額、NX組合負担等見込額、NY組合負担等見込額、NZ組合負担等見込額、OA組合負担等見込額、OB組合負担等見込額、OC組合負担等見込額、OD組合負担等見込額、OE組合負担等見込額、OF組合負担等見込額、OG組合負担等見込額、OH組合負担等見込額、OI組合負担等見込額、OJ組合負担等見込額、OK組合負担等見込額、OL組合負担等見込額、OM組合負担等見込額、ON組合負担等見込額、OO組合負担等見込額、OP組合負担等見込額、OQ組合負担等見込額、OR組合負担等見込額、OS組合負担等見込額、OT組合負担等見込額、OU組合負担等見込額、OV組合負担等見込額、OW組合負担等見込額、OX組合負担等見込額、OY組合負担等見込額、OZ組合負担等見込額、PA組合負担等見込額、PB組合負担等見込額、PC組合負担等見込額、PD組合負担等見込額、PE組合負担等見込額、PF組合負担等見込額、PG組合負担等見込額、PH組合負担等見込額、PI組合負担等見込額、PJ組合負担等見込額、PK組合負担等見込額、PL組合負担等見込額、PM組合負担等見込額、PN組合負担等見込額、PO組合負担等見込額、PP組合負担等見込額、PQ組合負担等見込額、PR組合負担等見込額、PS組合負担等見込額、PT組合負担等見込額、PU組合負担等見込額、PV組合負担等見込額、PW組合負担等見込額、PX組合負担等見込額、PY組合負担等見込額、PZ組合負担等見込額、QA組合負担等見込額、QB組合負担等見込額、QC組合負担等見込額、QD組合負担等見込額、QE組合負担等見込額、QF組合負担等見込額、QG組合負担等見込額、QH組合負担等見込額、QI組合負担等見込額、QJ組合負担等見込額、QK組合負担等見込額、QL組合負担等見込額、QM組合負担等見込額、QN組合負担等見込額、QO組合負担等見込額、QP組合負担等見込額、QQ組合負担等見込額、QR組合負担等見込額、QS組合負担等見込額、QT組合負担等見込額、QU組合負担等見込額、QV組合負担等見込額、QW組合負担等見込額、QX組合負担等見込額、QY組合負担等見込額、QZ組合負担等見込額、RA組合負担等見込額、RB組合負担等見込額、RC組合負担等見込額、RD組合負担等見込額、RE組合負担等見込額、RF組合負担等見込額、RG組合負担等見込額、RH組合負担等見込額、RI組合負担等見込額、RJ組合負担等見込額、RK組合負担等見込額、RL組合負担等見込額、RM組合負担等見込額、RN組合負担等見込額、RO組合負担等見込額、RP組合負担等見込額、RQ組合負担等見込額、RR組合負担等見込額、RS組合負担等見込額、RT組合負担等見込額、RU組合負担等見込額、RV組合負担等見込額、RW組合負担等見込額、RX組合負担等見込額、RY組合負担等見込額、RZ組合負担等見込額、SA組合負担等見込額、SB組合負担等見込額、SC組合負担等見込額、SD組合負担等見込額、SE組合負担等見込額、SF組合負担等見込額、SG組合負担等見込額、SH組合負担等見込額、SI組合負担等見込額、SJ組合負担等見込額、SK組合負担等見込額、SL組合負担等見込額、SM組合負担等見込額、SN組合負担等見込額、SO組合負担等見込額、SP組合負担等見込額、SQ組合負担等見込額、SR組合負担等見込額、SS組合負担等見込額、ST組合負担等見込額、SU組合負担等見込額、SV組合負担等見込額、SW組合負担等見込額、SX組合負担等見込額、SY組合負担等見込額、SZ組合負担等見込額、TA組合負担等見込額、TB組合負担等見込額、TC組合負担等見込額、TD組合負担等見込額、TE組合負担等見込額、TF組合負担等見込額、TG組合負担等見込額、TH組合負担等見込額、TI組合負担等見込額、TJ組合負担等見込額、TK組合負担等見込額、TL組合負担等見込額、TM組合負担等見込額、TN組合負担等見込額、TO組合負担等見込額、TP組合負担等見込額、TQ組合負担等見込額、TR組合負担等見込額、TS組合負担等見込額、TT組合負担等見込額、TU組合負担等見込額、TV組合負担等見込額、TW組合負担等見込額、TX組合負担等見込額、TY組合負担等見込額、TZ組合負担等見込額、UA組合負担等見込額、UB組合負担等見込額、UC組合負担等見込額、UD組合負担等見込額、UE組合負担等見込額、UF組合負担等見込額、UG組合負担等見込額、UH組合負担等見込額、UI組合負担等見込額、UJ組合負担等見込額、UK組合負担等見込額、UL組合負担等見込額、UM組合負担等見込額、UN組合負担等見込額、UO組合負担等見込額、UP組合負担等見込額、UQ組合負担等見込額、UR組合負担等見込額、US組合負担等見込額、UT組合負担等見込額、UU組合負担等見込額、UV組合負担等見込額、UW組合負担等見込額、UX組合負担等見込額、UY組合負担等見込額、UZ組合負担等見込額、VA組合負担等見込額、VB組合負担等見込額、VC組合負担等見込額、VD組合負担等見込額、VE組合負担等見込額、VF組合負担等見込額、VG組合負担等見込額、VH組合負担等見込額、VI組合負担等見込額、VJ組合負担等見込額、VK組合負担等見込額、VL組合負担等見込額、VM組合負担等見込額、VN組合負担等見込額、VO組合負担等見込額、VP組合負担等見込額、VQ組合負担等見込額、VR組合負担等見込額、VS組合負担等見込額、VT組合負担等見込額、VU組合負担等見込額、VV組合負担等見込額、VW組合負担等見込額、VX組合負担等見込額、VY組合負担等見込額、VZ組合負担等見込額、WA組合負担等見込額、WB組合負担等見込額、WC組合負担等見込額、WD組合負担等見込額、WE組合負担等見込額、WF組合負担等見込額、WG組合負担等見込額、WH組合負担等見込額、WI組合負担等見込額、WJ組合負担等見込額、WK組合負担等見込額、WL組合負担等見込額、WM組合負担等見込額、WN組合負担等見込額、WO組合負担等見込額、WP組合負担等見込額、WQ組合負担等見込額、WR組合負担等見込額、WS組合負担等見込額、WT組合負担等見込額、WU組合負担等見込額、WV組合負担等見込額、WW組合負担等見込額、WX組合負担等見込額、WY組合負担等見込額、WZ組合負担等見込額、XA組合負担等見込額、XB組合負担等見込額、XC組合負担等見込額、XD組合負担等見込額、XE組合負担等見込額、XF組合負担等見込額、XG組合負担等見込額、XH組合負担等見込額、XI組合負担等見込額、XJ組合負担等見込額、XK組合負担等見込額、XL組合負担等見込額、XM組合負担等見込額、XN組合負担等見込額、XO組合負担等見込額、XP組合負担等見込額、XQ組合負担等見込額、XR組合負担等見込額、XS組合負担等見込額、XT組合負担等見込額、XU組合負担等見込額、XV組合負担等見込額、XW組合負担等見込額、XX組合負担等見込額、XY組合負担等見込額、XZ組合負担等見込額、YA組合負担等見込額、YB組合負担等見込額、YC組合負担等見込額、YD組合負担等見込額、YE組合負担等見込額、YF組合負担等見込額、YG組合負担等見込額、YH組合負担等見込額、YI組合負担等見込額、YJ組合負担等見込額、YK組合負担等見込額、YL組合負担等見込額、YM組合負担等見込額、YN組合負担等見込額、YO組合負担等見込額、YP組合負担等見込額、YQ組合負担等見込額、YR組合負担等見込額、YS組合負担等見込額、YT組合負担等見込額、YU組合負担等見込額、YV組合負担等見込額、YW組合負担等見込額、YX組合負担等見込額、YY組合負担等見込額、YZ組合負担等見込額、ZA組合負担等見込額、ZB組合負担等見込額、ZC組合負担等見込額、ZD組合負担等見込額、ZE組合負担等見込額、ZF組合負担等見込額、ZG組合負担等見込額、ZH組合負担等見込額、ZI組合負担等見込額、ZJ組合負担等見込額、ZK組合負担等見込額、ZL組合負担等見込額、ZM組合負担等見込額、ZN組合負担等見込額、ZO組合負担等見込額、ZP組合負担等見込額、ZQ組合負担等見込額、ZR組合負担等見込額、ZS組合負担等見込額、ZT組合負担等見込額、ZU組合負担等見込額、ZV組合負担等見込額、ZW組合負担等見込額、ZX組合負担等見込額、ZY組合負担等見込額、ZZ組合負担等見込額

(単位：千円)

	分子 (加算要素)										分母 (構成要素)								
	地方債現在高		債務負担行爲支出予定額		公営企業等繰入見込額		組合負担等見込額		退職手当負担見込額		土地公社負担見込額		三七七等負担見込額		標準財政規模		人口調整等		
	A	対分母比	B	対分母比	C	対分母比	D	対分母比	E	対分母比	F	対分母比	G	対分母比	H	対分母比	O	P	
仙台市	875,096,408	368.8%	19,741,463	8.3%	111,364,955	46.7%	0	0.0%	93,339,115	39.1%	0	0.0%	390,854	0.2%	0	0.0%	274,086,100	35,491,300	238,604,800
石巻市	77,220,904	232.6%	0	0.0%	43,038,106	129.7%	2,684,134	8.0%	9,927,147	28.7%	0	0.0%	87,283	0.3%	0	0.0%	39,387,068	6,193,679	33,193,389
塩竈市	19,534,217	196.8%	14,928	0.2%	16,646,503	167.7%	125,795	1.3%	4,106,224	41.4%	0	0.0%	91,605	0.3%	0	0.0%	12,130,292	2,206,732	9,923,560
気仙沼市	40,106,907	258.3%	100,000	0.6%	15,533,571	100.0%	253,478	1.6%	4,780,397	30.8%	0	0.0%	17,239	0.1%	0	0.0%	18,158,862	2,632,361	15,526,501
白石市	10,492,125	130.6%	0	0.0%	6,477,505	80.6%	5,083,076	63.4%	2,878,213	35.8%	0	0.0%	3,648	0.0%	0	0.0%	9,377,210	1,345,489	8,031,721
名取市	29,817,887	227.0%	842,497	6.5%	8,528,658	65.4%	175,037	1.3%	2,334,378	17.9%	0	0.0%	11,727	0.0%	0	0.0%	15,567,766	2,321,366	13,046,400
角田市	14,248,388	213.0%	0	0.0%	9,188,852	137.3%	1,878,234	28.1%	1,980,208	29.3%	0	0.0%	0	0.0%	125,883	1.9%	7,752,121	1,062,140	6,689,981
多賀城市	25,534,395	243.4%	6,302	0.1%	12,135,327	115.7%	130,513	1.2%	1,269,464	12.1%	0	0.0%	6,067	0.1%	0	0.0%	12,446,514	1,955,792	10,492,722
岩沼市	10,596,370	130.9%	0	0.0%	0	0.0%	287,317	3.5%	2,211,279	27.3%	444,425	5.5%	3,501	0.0%	0	0.0%	9,290,509	1,196,491	8,094,018
登米市	49,896,189	215.3%	50,329	0.2%	30,899,476	133.8%	0	0.0%	6,489,261	28.0%	0	0.0%	13,161	0.1%	0	0.0%	27,649,722	4,563,448	23,086,274
栗原市	48,837,621	213.3%	355,415	1.6%	30,482,649	133.7%	0	0.0%	9,977,626	43.8%	0	0.0%	0	0.0%	0	0.0%	26,077,547	5,274,580	22,802,967
東松島市	14,425,112	189.1%	434,369	5.1%	8,464,085	98.2%	178,916	2.1%	2,046,892	24.0%	0	0.0%	0	0.0%	0	0.0%	10,225,739	1,892,741	8,332,998
大崎市	89,163,508	230.1%	219,381	0.7%	39,169,377	130.3%	1,272,127	4.2%	6,236,635	20.8%	0	0.0%	12,488	0.0%	0	0.0%	38,491,829	6,439,995	30,051,834
高谷市	6,751,931	82.4%	0	0.0%	720,543	8.8%	357,266	4.4%	0	0.0%	0	0.0%	0	0.0%	0	0.0%	9,007,908	814,048	8,193,860
藤王町	4,332,048	126.3%	332	0.0%	2,329,687	67.9%	738,288	21.9%	766,241	22.3%	0	0.0%	0	0.0%	0	0.0%	3,392,078	582,600	3,429,478
七ヶ宿町	1,896,794	144.8%	0	0.0%	439,327	33.5%	343,590	28.2%	446,725	34.1%	0	0.0%	0	0.0%	0	0.0%	1,543,778	233,867	1,309,911
大河原町	5,917,694	137.9%	0	0.0%	863,402	22.4%	4,781,058	111.4%	987,145	23.0%	0	0.0%	0	0.0%	236,806	5.5%	5,009,460	717,674	4,291,786
村田町	6,893,483	218.3%	0	0.0%	1,703,280	55.5%	1,159,230	37.8%	775,547	25.3%	0	0.0%	0	0.0%	92,929	3.0%	3,640,195	573,739	3,066,456
柴田町	14,439,890	218.3%	23,698	0.4%	3,562,059	53.9%	3,109,924	47.0%	1,893,234	28.8%	0	0.0%	14,508	0.2%	203,853	3.1%	7,831,001	1,217,277	6,613,724
川崎町	2,021,396	67.8%	0	0.0%	2,165,796	72.6%	190,249	6.4%	688,567	22.4%	0	0.0%	2,913	0.1%	0	0.0%	3,400,443	418,904	2,981,539
丸森町	7,951,208	190.7%	10,892	0.3%	3,033,101	72.8%	274,435	6.8%	1,865,593	44.9%	0	0.0%	0	0.0%	0	0.0%	5,099,884	931,324	4,168,560
亶理町	9,930,590	161.0%	150	0.0%	6,367,246	103.2%	125,143	2.0%	1,469,477	23.8%	0	0.0%	0	0.0%	0	0.0%	7,058,614	889,948	6,168,666
山元町	6,856,280	197.2%	59,207	1.7%	4,446,196	127.9%	54,413	1.6%	1,098,007	31.8%	0	0.0%	0	0.0%	0	0.0%	3,989,955	512,382	3,477,573
松島町	5,870,187	176.2%	24,920	0.7%	4,257,141	127.8%	30,663	0.9%	940,732	28.2%	0	0.0%	4,435	0.1%	0	0.0%	3,874,198	542,369	3,331,829
七ヶ浜町	4,865,557	134.3%	3,805	0.1%	2,966,568	81.9%	45,994	1.3%	1,308,781	36.1%	0	0.0%	0	0.0%	0	0.0%	4,088,094	465,878	3,622,216
利府町	11,779,817	197.4%	8,730	0.1%	708,420	11.9%	60,146	1.0%	23,393	0.4%	0	0.0%	0	0.0%	0	0.0%	6,710,288	744,101	5,966,187
大村町	5,505,509	88.4%	0	0.0%	3,345,148	53.7%	1,388,233	22.3%	815,413	13.1%	0	0.0%	0	0.0%	0	0.0			

② 分子の控除要素の対分母比

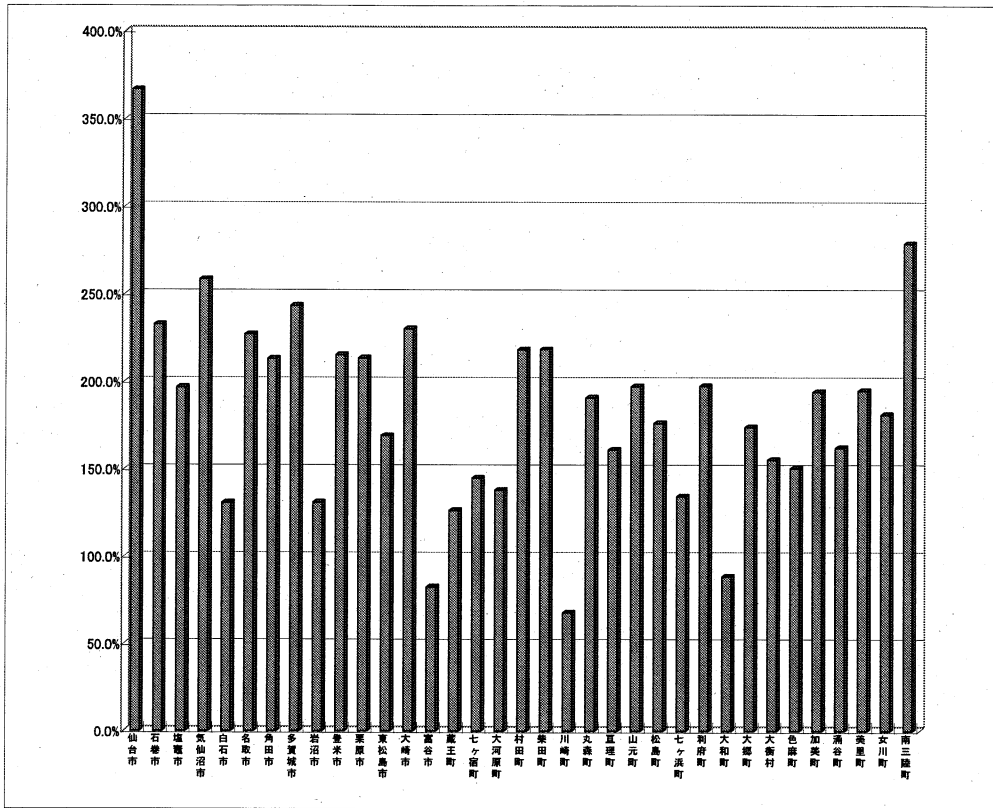
将来負担比率の分子のうち控除要素となるものをI充当可能基金、J特定歳入(都市計画税除く)、K都市計画税、L基準財政需要額算入見込額の構成要素に分け、それぞれ分母に対する大きさを算出した結果は以下のとおりである。

	分子(控除要素)										分子加算要素(A~H)計			分子控除要素(I~L)計		将来負担比率 (M-N) /(O-P)
	充当可能基金		特定歳入(都市計画税除く)		都市計画税		基準財政需要額算入見込額		M		N		M-N			
	対分母比	対分母比	対分母比	対分母比	対分母比	対分母比	対分母比	対分母比	対分母比	対分母比	対分母比	対分母比	対分母比	対分母比		
仙台市	229,665,867	96.3%	44,992,995	18.3%	86,061,111	36.1%	497,820,654	208.0%	1,099,934,395	461.0%	858,540,647	359.8%	241,393,748	101.1%		
石巻市	35,082,245	108.0%	21,479,338	64.7%	2,777,929	8.4%	70,040,905	211.0%	132,537,954	389.3%	130,160,417	392.1%	2,377,137	7.1%		
釜石市	7,650,016	77.1%	2,841,740	28.6%	3,252,895	32.6%	25,881,532	260.6%	40,518,272	408.3%	39,826,183	399.3%	892,089	8.9%		
気仙沼市	22,148,462	142.7%	10,292,609	66.0%	451,925	2.9%	26,709,217	172.0%	60,791,592	391.5%	59,562,213	383.6%	1,229,379	7.9%		
白石市	7,016,304	87.4%	228,928	2.9%	1,085,593	13.5%	16,045,774	199.9%	24,944,567	310.6%	24,376,599	303.5%	567,968	7.0%		
名取市	14,319,831	109.8%	1,292,455	9.9%	3,944,672	30.2%	25,239,171	193.3%	41,508,184	318.2%	44,798,129	343.4%	▲ 3,287,945	-25.2%		
角田市	3,524,021	52.7%	61,201	0.9%	2,618,098	39.1%	15,112,279	225.9%	27,402,341	409.9%	21,315,599	318.6%	6,086,742	90.9%		
多賀城市	8,729,542	83.2%	2,993,130	28.5%	3,226,540	30.8%	23,489,103	223.0%	39,082,068	372.5%	38,408,315	366.0%	673,753	13.7%		
岩沼市	11,799,537	145.8%	1,467,796	18.1%	472,997	5.8%	12,297,027	151.9%	14,894,788	184.0%	26,037,367	321.7%	▲ 11,142,569	-137.0%		
登米市	15,056,201	65.2%	820,530	3.6%	0	0.0%	53,301,953	230.9%	87,128,396	377.4%	83,178,684	299.7%	17,949,712	77.7%		
東原市	20,461,186	109.0%	445,312	2.0%	0	0.0%	56,185,427	246.4%	89,453,311	392.3%	81,479,925	357.3%	7,973,386	34.9%		
栗原市	10,451,630	122.5%	3,140,425	36.8%	0	0.0%	14,747,295	172.8%	25,548,374	299.4%	28,339,350	322.1%	▲ 2,790,976	-32.7%		
大崎町	18,017,569	60.0%	1,886,094	6.3%	9,228,106	30.7%	76,081,656	253.1%	116,073,524	386.2%	105,193,445	350.0%	10,880,079	36.2%		
薮谷町	8,760,497	106.9%	139,433	1.7%	0	0.0%	9,030,438	110.2%	7,829,740	95.6%	17,830,368	218.8%	▲ 10,100,628	-123.2%		
藤王町	2,519,302	73.5%	44,797	1.3%	0	0.0%	5,656,750	164.9%	8,166,596	238.1%	8,220,849	239.7%	▲ 54,253	-1.5%		
七ヶ宿町	2,829,410	216.0%	28,048	2.1%	0	0.0%	2,171,270	165.8%	3,125,396	238.6%	5,028,728	383.9%	▲ 1,903,332	-146.3%		
大河原町	3,463,924	80.7%	188,666	3.7%	867,880	20.2%	8,372,817	195.1%	12,895,995	300.2%	12,863,289	299.7%	22,606	0.5%		
村田町	951,938	31.0%	98,929	3.2%	0	0.0%	5,448,960	177.7%	10,494,469	340.0%	6,499,227	211.9%	3,995,242	128.0%		
柴田町	3,343,695	50.6%	1,872,827	28.3%	2,477,017	37.5%	12,826,108	193.9%	23,246,864	351.5%	20,519,447	310.3%	2,727,417	41.2%		
川崎町	2,483,920	83.3%	5,985	0.2%	0	0.0%	3,852,461	129.2%	5,048,911	169.3%	6,841,746	212.7%	▲ 1,292,835	-43.3%		
丸森町	2,714,189	65.1%	22,922	0.5%	0	0.0%	7,727,158	185.4%	13,135,309	315.1%	10,464,289	251.0%	2,671,040	64.0%		
亶理町	7,087,304	114.9%	2,116,600	34.3%	1,817,850	29.5%	11,270,115	182.7%	17,881,546	289.9%	22,291,869	361.4%	▲ 4,410,323	-71.4%		
山元町	11,806,621	399.5%	1,472,860	42.4%	0	0.0%	6,688,123	192.3%	12,514,093	359.9%	19,967,604	574.2%	▲ 7,453,521	-214.3%		
松島町	3,113,411	93.4%	208,482	6.3%	183,933	5.5%	5,846,868	175.5%	11,128,078	334.0%	9,952,714	280.7%	1,775,364	53.2%		
七ヶ浜町	3,599,667	99.4%	194,778	5.4%	844,864	23.3%	6,147,053	169.7%	9,188,505	253.7%	10,786,392	297.8%	▲ 1,597,857	-44.1%		
利府町	2,848,065	44.4%	745,430	12.5%	0	0.0%	8,743,811	146.6%	12,590,506	210.9%	12,137,306	203.4%	443,200	7.4%		
大和町	4,970,077	79.8%	83,321	1.3%	2,057,335	33.0%	8,493,953	136.4%	11,054,303	177.5%	15,804,886	250.6%	▲ 4,550,583	-73.0%		
大郷町	2,709,257	106.3%	351,626	13.8%	0	0.0%	3,695,911	143.8%	7,011,452	275.1%	6,726,794	263.9%	284,658	11.1%		
大衡村	2,820,399	120.9%	24,064	1.1%	0	0.0%	3,448,823	159.1%	5,793,751	265.5%	6,093,066	281.1%	▲ 339,335	-15.6%		
色麻町	1,566,533	60.8%	116,999	4.6%	0	0.0%	4,177,634	163.2%	8,497,959	329.2%	5,851,166	228.5%	2,576,983	100.8%		
加美町	5,589,043	77.2%	480,746	6.6%	0	0.0%	14,950,836	206.6%	24,623,724	340.2%	21,020,625	290.4%	3,803,099	49.7%		
涌谷町	1,839,444	45.6%	394,388	9.9%	0	0.0%	7,295,985	180.5%	12,199,160	302.2%	9,519,817	235.9%	2,679,343	66.3%		
美里町	3,288,222	57.2%	493,936	8.6%	1,591,391	27.7%	12,342,165	214.7%	20,448,093	355.7%	17,715,714	308.2%	2,730,379	47.4%		
女川町	17,486,252	543.1%	3,753,333	116.5%	0	0.0%	3,921,958	121.7%	9,617,700	298.5%	25,171,143	781.4%	▲ 15,553,443	-482.8%		
南三陸町	10,047,680	221.6%	1,303,235	28.8%	0	0.0%	7,929,920	175.0%	15,261,321	336.8%	19,280,835	425.6%	▲ 4,019,514	-88.7%		

※左表中の「将来負担比率」のマイナス計
上は参考値である。
該当する14団体の将来負担比率は、健全
化法上「0(ゼロ)」である。

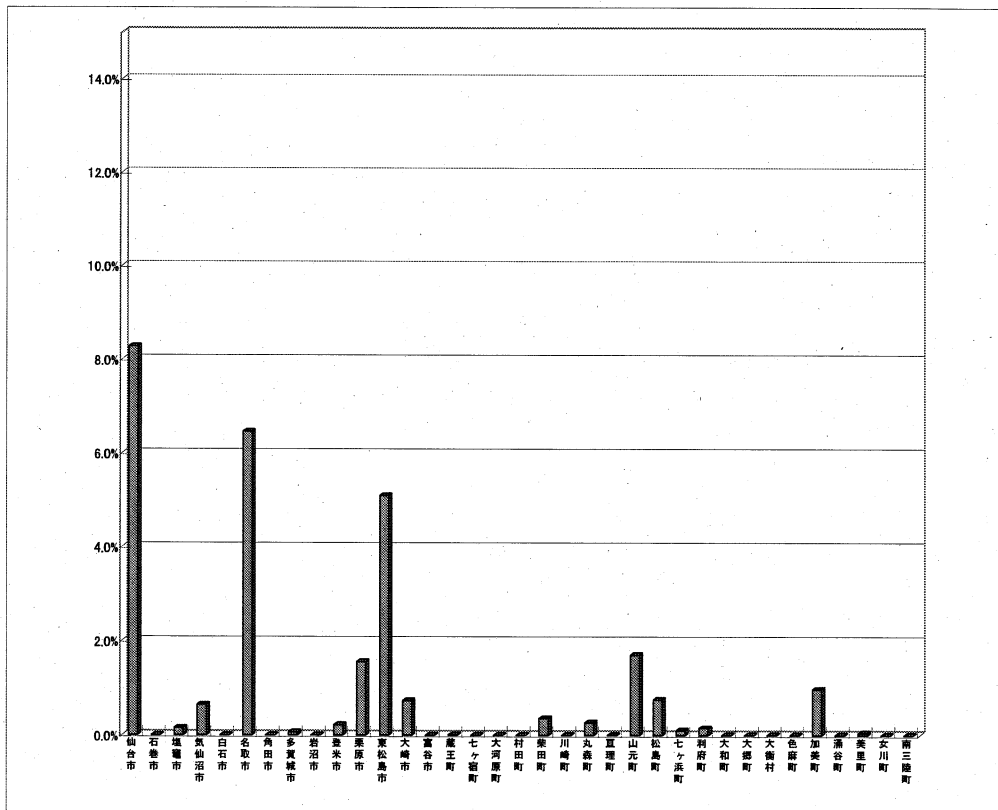
③ A 地方債現在高(分子の加算要素)の対分母比

仙台市	366.8%
石巻市	232.6%
塩竈市	196.8%
気仙沼市	258.3%
白石市	130.6%
名取市	227.0%
角田市	213.0%
多賀城市	243.4%
岩沼市	130.9%
登米市	215.3%
栗原市	213.3%
東松島市	169.1%
大崎市	230.1%
富谷市	82.4%
蔵王町	126.3%
七ヶ宿町	144.8%
大河原町	137.9%
村田町	218.3%
柴田町	218.3%
川崎町	67.8%
丸森町	190.7%
亘理町	161.0%
山元町	197.2%
松島町	176.2%
七ヶ浜町	134.3%
利府町	197.4%
大和町	88.4%
大郷町	173.9%
大衡村	155.3%
色麻町	150.3%
加美町	194.1%
涌谷町	162.1%
美里町	194.8%
女川町	181.0%
南三陸町	278.7%



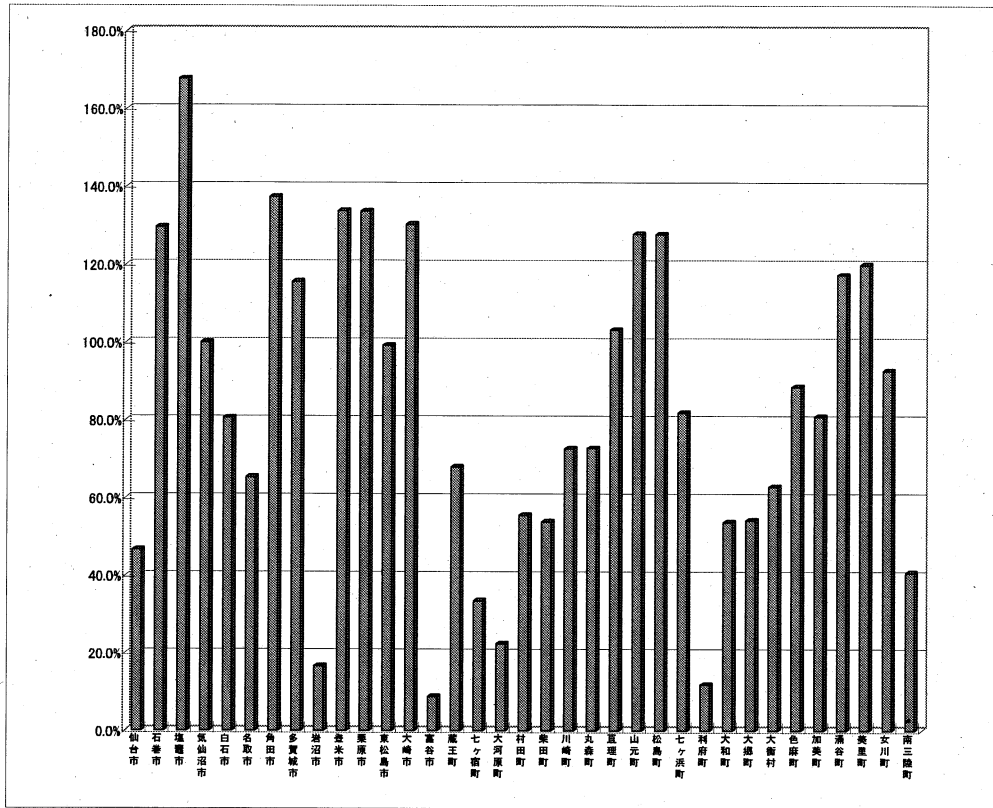
④ B 債務負担行為支出予定額(分子の加算要素)の対分母比

仙台市	8.3%
石巻市	0.0%
塩竈市	0.2%
気仙沼市	0.6%
白石市	0.0%
名取市	6.5%
角田市	0.0%
多賀城市	0.1%
岩沼市	0.0%
登米市	0.2%
栗原市	1.6%
東松島市	5.1%
大崎市	0.7%
富谷市	0.0%
蔵王町	0.0%
七ヶ宿町	0.0%
大河原町	0.0%
村田町	0.0%
柴田町	0.4%
川崎町	0.0%
丸森町	0.3%
亘理町	0.0%
山元町	1.7%
松島町	0.7%
七ヶ浜町	0.1%
利府町	0.1%
大和町	0.0%
大郷町	0.0%
大衡村	0.0%
色麻町	0.0%
加美町	1.0%
涌谷町	0.0%
美里町	0.0%
女川町	0.0%
南三陸町	0.0%



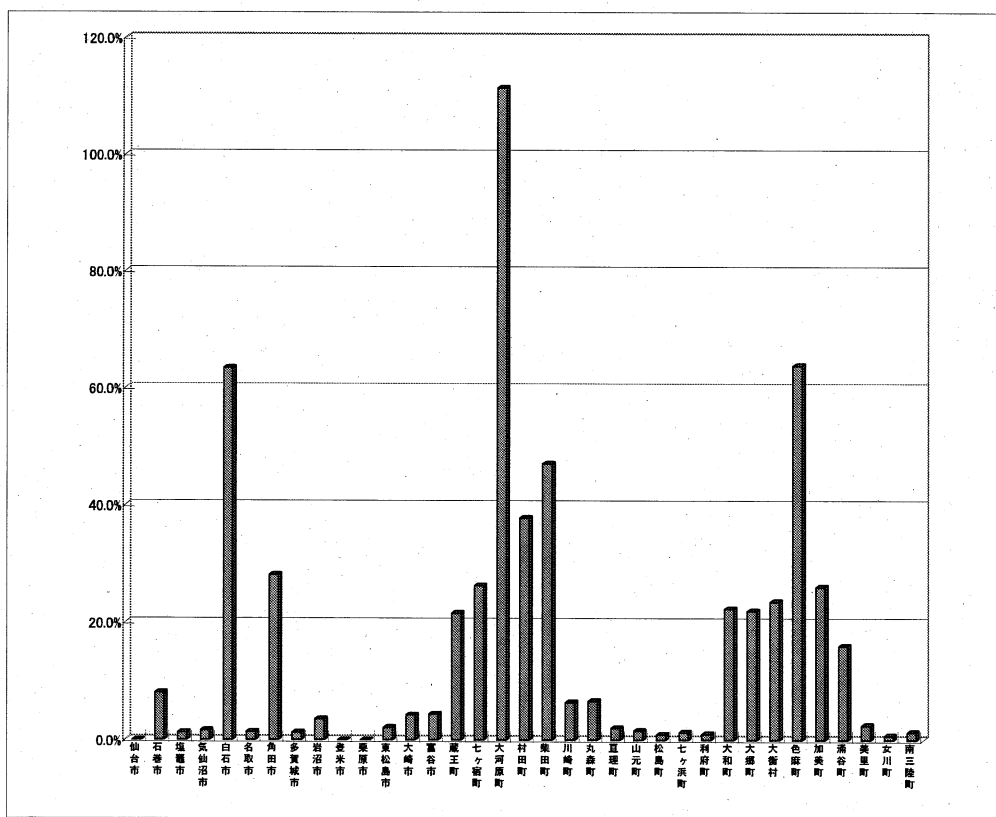
⑤ C 公営企業債等繰入見込額(分子の加算要素)の対分母比

仙台市	46.7%
石巻市	129.7%
塩竈市	167.7%
気仙沼市	100.0%
白石市	80.6%
名取市	65.4%
角田市	137.3%
多賀城市	115.7%
岩沼市	16.7%
登米市	133.8%
栗原市	133.7%
東松島市	99.2%
大崎市	130.3%
富谷市	8.8%
蔵王町	67.9%
七ヶ宿町	33.5%
大河原町	22.4%
村田町	55.5%
柴田町	53.9%
川崎町	72.6%
丸森町	72.8%
亘理町	103.2%
山元町	127.9%
松島町	127.8%
七ヶ浜町	81.9%
利府町	11.9%
大和町	53.7%
大郷町	54.2%
大衡村	62.8%
色麻町	88.5%
加美町	80.9%
涌谷町	117.3%
美里町	119.9%
女川町	92.6%
南三陸町	40.7%



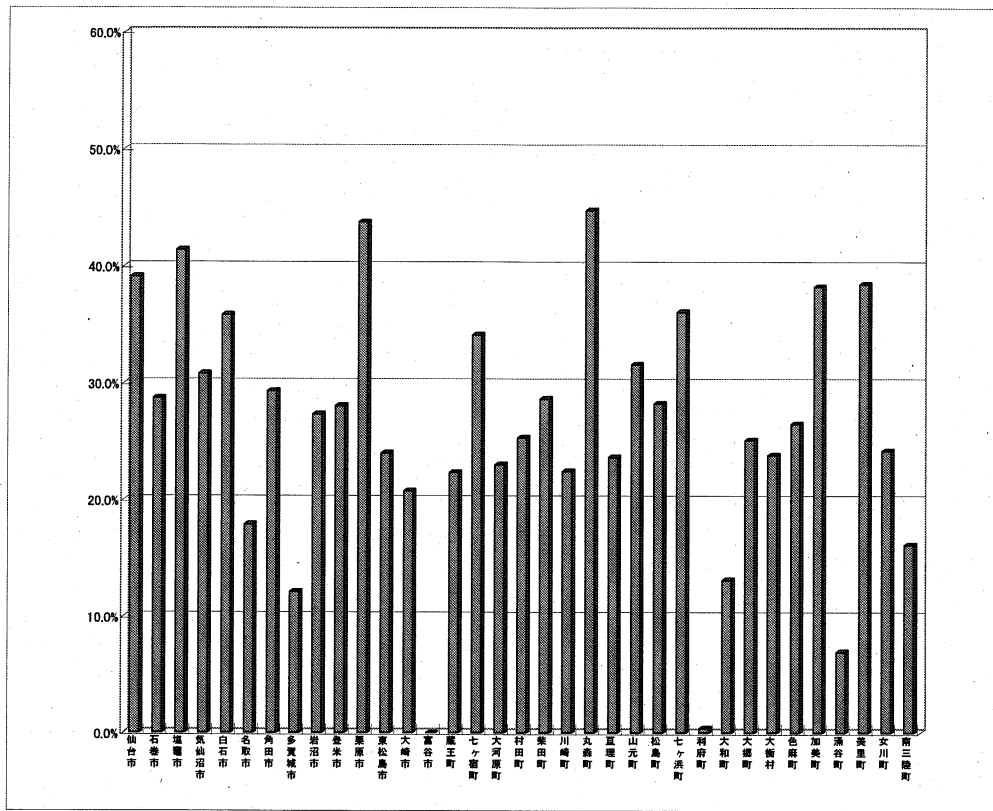
⑥ D 組合等負担見込額(分子の加算要素)の対分母比

仙台市	0.0%
石巻市	8.0%
塩竈市	1.3%
気仙沼市	1.6%
白石市	63.4%
名取市	1.3%
角田市	28.1%
多賀城市	1.2%
岩沼市	3.5%
登米市	0.0%
栗原市	0.0%
東松島市	2.1%
大崎市	4.2%
富谷市	4.4%
蔵王町	21.5%
七ヶ宿町	26.2%
大河原町	111.4%
村田町	37.8%
柴田町	47.0%
川崎町	6.4%
丸森町	6.6%
亘理町	2.0%
山元町	1.6%
松島町	0.9%
七ヶ浜町	1.3%
利府町	1.0%
大和町	22.3%
大郷町	21.9%
大衡村	23.5%
色麻町	63.8%
加美町	26.0%
涌谷町	16.0%
美里町	2.5%
女川町	0.7%
南三陸町	1.3%



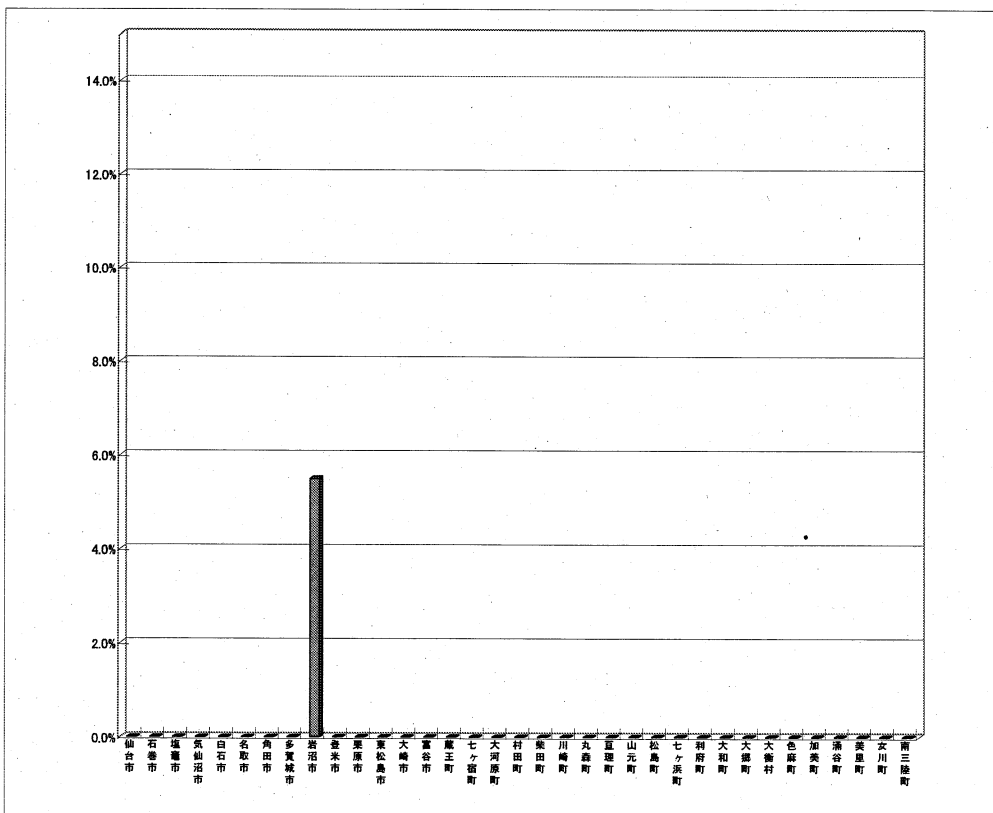
⑦ E 退職手当負担見込額(分子の加算要素)の対分母比

仙台市	39.1%
石巻市	28.7%
塩竈市	41.4%
気仙沼市	30.8%
白石市	35.8%
名取市	17.9%
角田市	29.3%
多賀城市	12.1%
岩沼市	27.3%
登米市	28.0%
栗原市	43.8%
東松島市	24.0%
大崎市	20.8%
富谷市	0.0%
蔵王町	22.3%
七ヶ宿町	34.1%
大河原町	23.0%
村田町	25.3%
柴田町	28.6%
川崎町	22.4%
丸森町	44.8%
亘理町	23.6%
山元町	31.6%
松島町	28.2%
七ヶ浜町	36.1%
利府町	0.4%
大和町	13.1%
大郷町	25.1%
大衡村	23.8%
色麻町	26.5%
加美町	38.2%
涌谷町	6.9%
美里町	38.5%
女川町	24.2%
南三陸町	16.1%



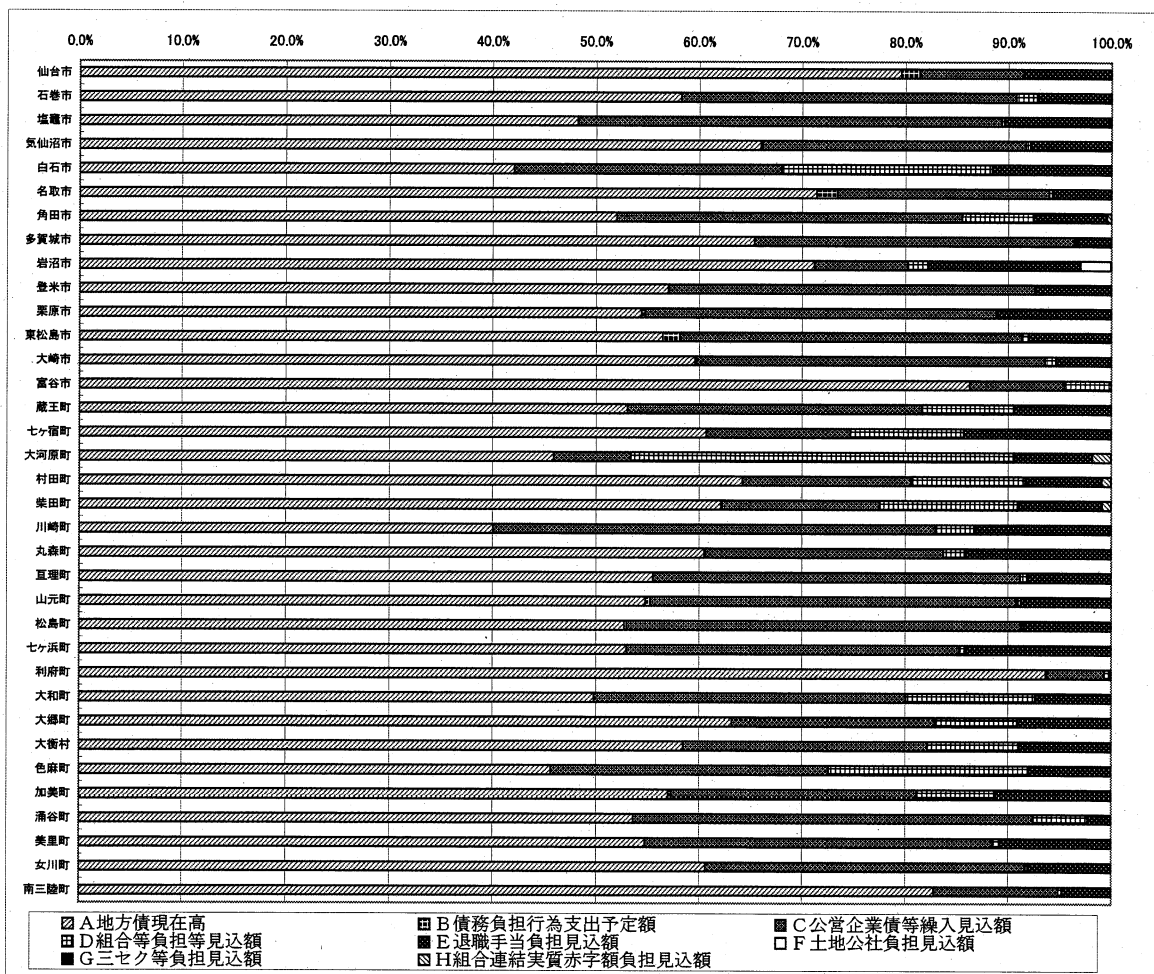
⑧ F 土地開発公社負担見込額(分子の加算要素)の対分母比

仙台市	-
石巻市	-
塩竈市	-
気仙沼市	-
白石市	-
名取市	-
角田市	-
多賀城市	-
岩沼市	5.5%
登米市	-
栗原市	-
東松島市	-
大崎市	-
富谷市	-
蔵王町	-
七ヶ宿町	-
大河原町	-
村田町	-
柴田町	-
川崎町	-
丸森町	-
亘理町	-
山元町	-
松島町	-
七ヶ浜町	-
利府町	-
大和町	-
大郷町	-
大衡村	-
色麻町	-
加美町	-
涌谷町	-
美里町	-
女川町	-
南三陸町	-



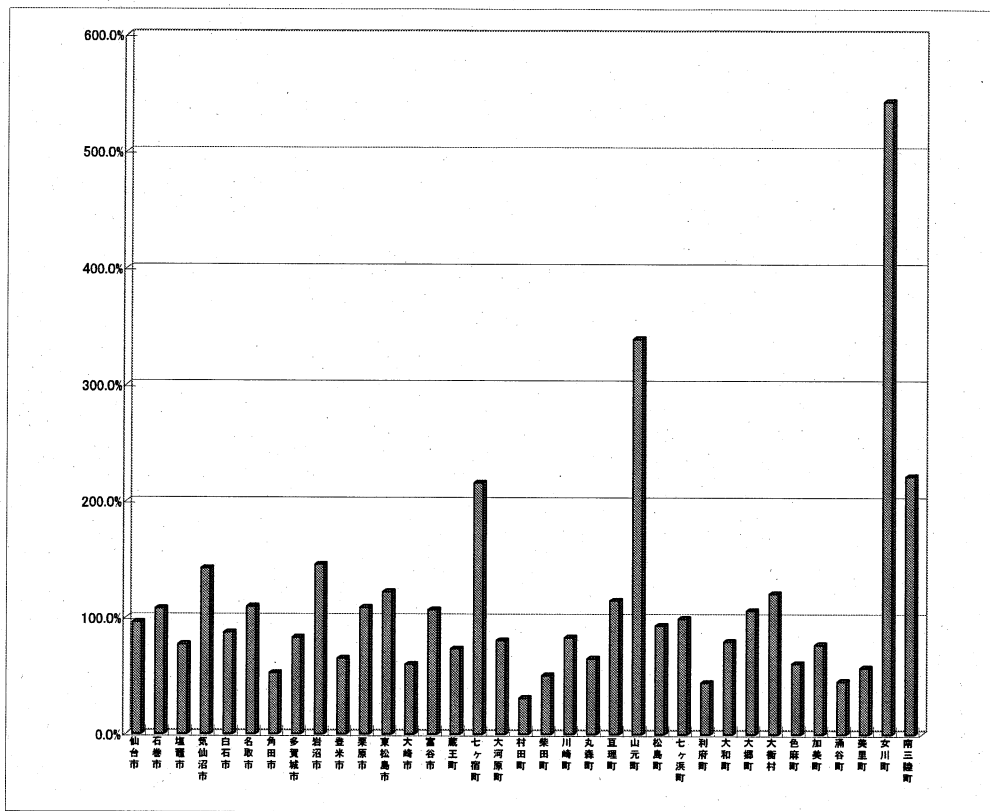
⑨ 各団体の将来負担比率の分子の加算要素に占めるA～H各々の割合

	地方債現在高 A	債務負担行為支出予定額 B	公営企業債等繰入見込額 C	組合負担等見込額 D	退職手当負担見込額 E	土地公社負担見込額 F	三セク等負担見込額 G	組合連結実質赤字額負担見込額 H
仙台市	79.6%	1.8%	10.1%	0.0%	8.5%	0.0%	0.0%	0.0%
石巻市	58.3%	0.0%	32.5%	2.0%	7.2%	0.0%	0.1%	0.0%
塩竈市	48.2%	0.0%	41.1%	0.3%	10.1%	0.0%	0.2%	0.0%
気仙沼市	66.0%	0.2%	25.6%	0.4%	7.9%	0.0%	0.0%	0.0%
白石市	42.1%	0.0%	26.0%	20.4%	11.5%	0.0%	0.0%	0.0%
名取市	71.4%	2.0%	20.5%	0.4%	5.6%	0.0%	0.0%	0.0%
角田市	52.0%	0.0%	33.5%	6.9%	7.2%	0.0%	0.0%	0.5%
多賀城市	65.3%	0.0%	31.1%	0.3%	3.2%	0.0%	0.0%	0.0%
岩沼市	71.1%	0.0%	9.1%	1.9%	14.8%	3.0%	0.0%	0.0%
登米市	57.0%	0.1%	35.5%	0.0%	7.4%	0.0%	0.0%	0.0%
栗原市	54.4%	0.4%	34.1%	0.0%	11.2%	0.0%	0.0%	0.0%
東松島市	56.5%	1.7%	33.1%	0.7%	8.0%	0.0%	0.0%	0.0%
大崎市	59.6%	0.2%	33.7%	1.1%	5.4%	0.0%	0.0%	0.0%
富谷市	86.2%	0.0%	9.2%	4.6%	0.0%	0.0%	0.0%	0.0%
蔵王町	53.0%	0.0%	28.5%	9.0%	9.4%	0.0%	0.0%	0.0%
七ヶ宿町	60.7%	0.0%	14.0%	11.0%	14.3%	0.0%	0.0%	0.0%
大河原町	45.9%	0.0%	7.5%	37.1%	7.7%	0.0%	0.0%	1.8%
村田町	64.2%	0.0%	16.3%	11.1%	7.4%	0.0%	0.0%	0.9%
柴田町	62.1%	0.1%	15.3%	13.4%	8.1%	0.0%	0.1%	0.9%
川崎町	40.0%	0.0%	42.9%	3.8%	13.2%	0.0%	0.1%	0.0%
丸森町	60.5%	0.1%	23.1%	2.1%	14.2%	0.0%	0.0%	0.0%
亘理町	55.5%	0.0%	35.6%	0.7%	8.2%	0.0%	0.0%	0.0%
山元町	54.8%	0.5%	35.5%	0.4%	8.8%	0.0%	0.0%	0.0%
松島町	52.8%	0.2%	38.3%	0.3%	8.5%	0.0%	0.0%	0.0%
七ヶ浜町	53.0%	0.0%	32.3%	0.5%	14.2%	0.0%	0.0%	0.0%
利府町	93.6%	0.1%	5.6%	0.5%	0.2%	0.0%	0.0%	0.0%
大和町	49.8%	0.0%	30.3%	12.6%	7.4%	0.0%	0.0%	0.0%
大郷町	63.2%	0.0%	19.7%	8.0%	9.1%	0.0%	0.0%	0.0%
大衡村	58.5%	0.0%	23.7%	8.9%	9.0%	0.0%	0.0%	0.0%
色麻町	45.7%	0.0%	26.9%	19.4%	8.0%	0.0%	0.0%	0.0%
加美町	57.0%	0.3%	23.8%	7.7%	11.2%	0.0%	0.0%	0.0%
涌谷町	53.6%	0.0%	38.8%	5.3%	2.3%	0.0%	0.0%	0.0%
美里町	54.8%	0.0%	33.7%	0.7%	10.8%	0.0%	0.0%	0.0%
女川町	60.6%	0.0%	31.0%	0.2%	8.1%	0.0%	0.0%	0.0%
南三陸町	82.7%	0.0%	12.1%	0.4%	4.8%	0.0%	0.0%	0.0%



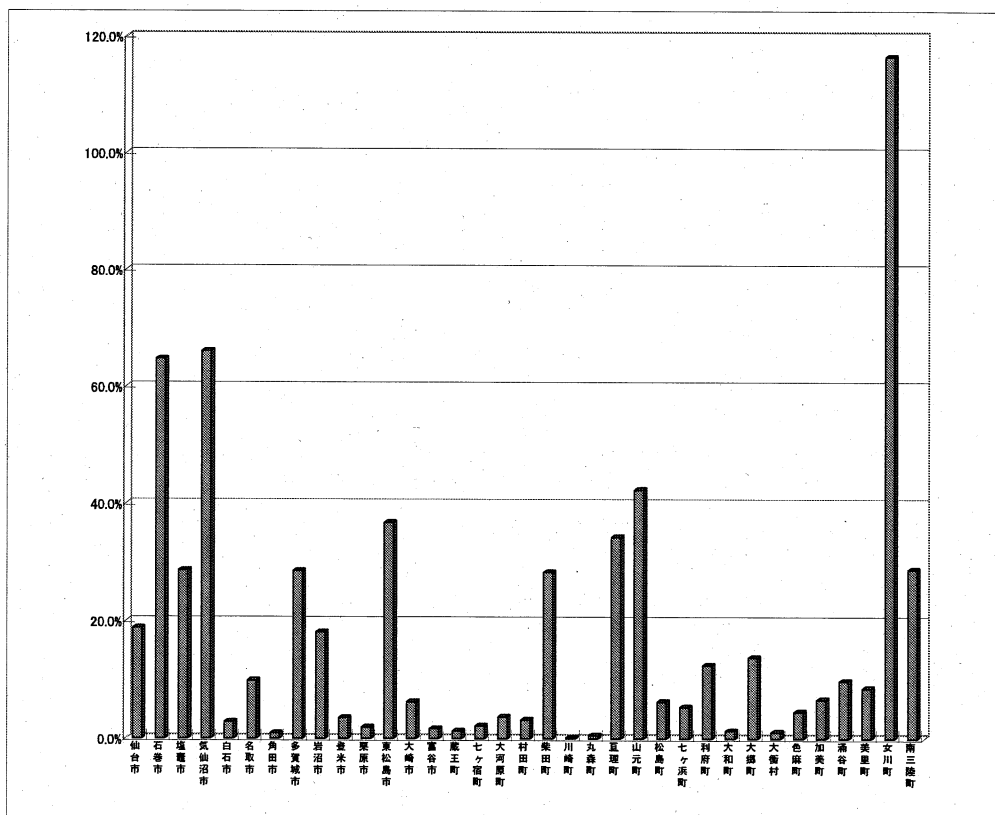
⑩ I 充当可能基金(分子の控除要素)の対分母比

仙台市	96.3%
石巻市	108.0%
塩竈市	77.1%
気仙沼市	142.7%
白石市	87.4%
名取市	109.8%
角田市	52.7%
多賀城市	83.2%
岩沼市	145.8%
登米市	65.2%
栗原市	109.0%
東松島市	122.5%
大崎市	60.0%
富谷市	106.9%
蔵王町	73.5%
七ヶ宿町	216.0%
大河原町	80.7%
村田町	31.0%
柴田町	50.6%
川崎町	83.3%
丸森町	65.1%
亘理町	114.9%
山元町	339.5%
松島町	93.4%
七ヶ浜町	99.4%
利府町	44.4%
大和町	79.8%
大郷町	106.3%
大衡村	120.9%
色麻町	60.8%
加美町	77.2%
涌谷町	45.6%
美里町	57.2%
女川町	543.1%
南三陸町	221.8%



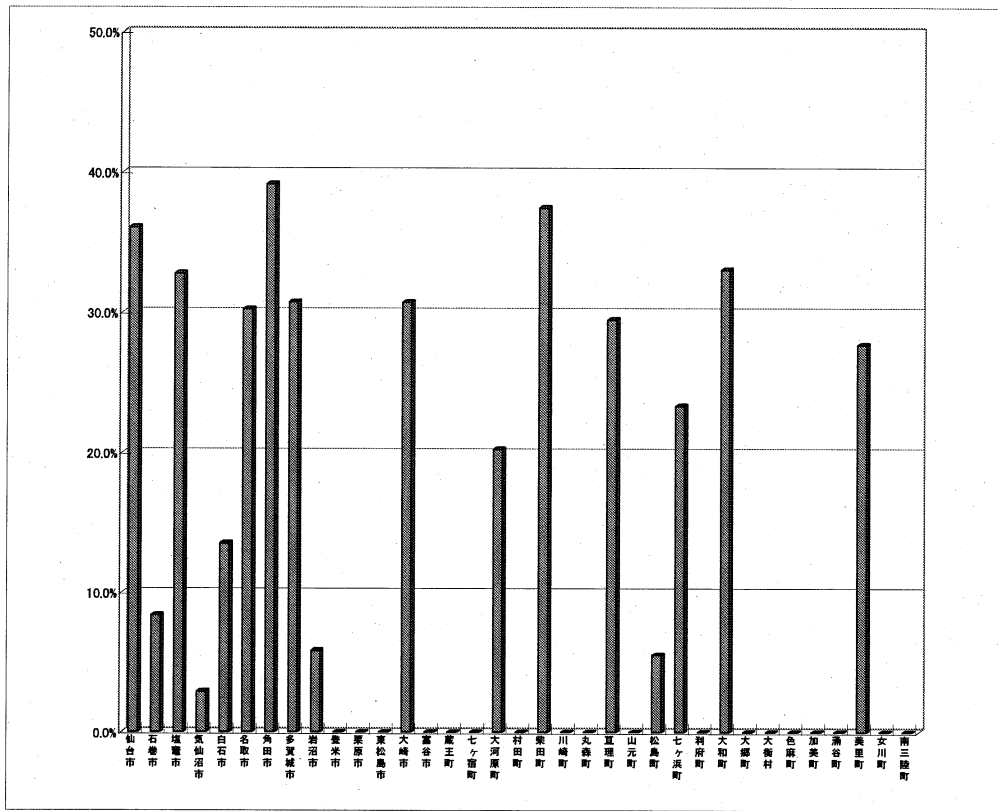
⑪ J 特定歳入(都市計画税除く)(分子の控除要素)の対分母比

仙台市	18.9%
石巻市	64.7%
塩竈市	28.6%
気仙沼市	66.0%
白石市	2.9%
名取市	9.9%
角田市	0.9%
多賀城市	28.5%
岩沼市	18.1%
登米市	3.6%
栗原市	2.0%
東松島市	36.8%
大崎市	6.3%
富谷市	1.7%
蔵王町	1.3%
七ヶ宿町	2.1%
大河原町	3.7%
村田町	3.2%
柴田町	28.3%
川崎町	0.2%
丸森町	0.5%
亘理町	34.3%
山元町	42.4%
松島町	6.3%
七ヶ浜町	5.4%
利府町	12.5%
大和町	1.3%
大郷町	13.8%
大衡村	1.1%
色麻町	4.6%
加美町	6.6%
涌谷町	9.8%
美里町	8.6%
女川町	116.5%
南三陸町	28.8%



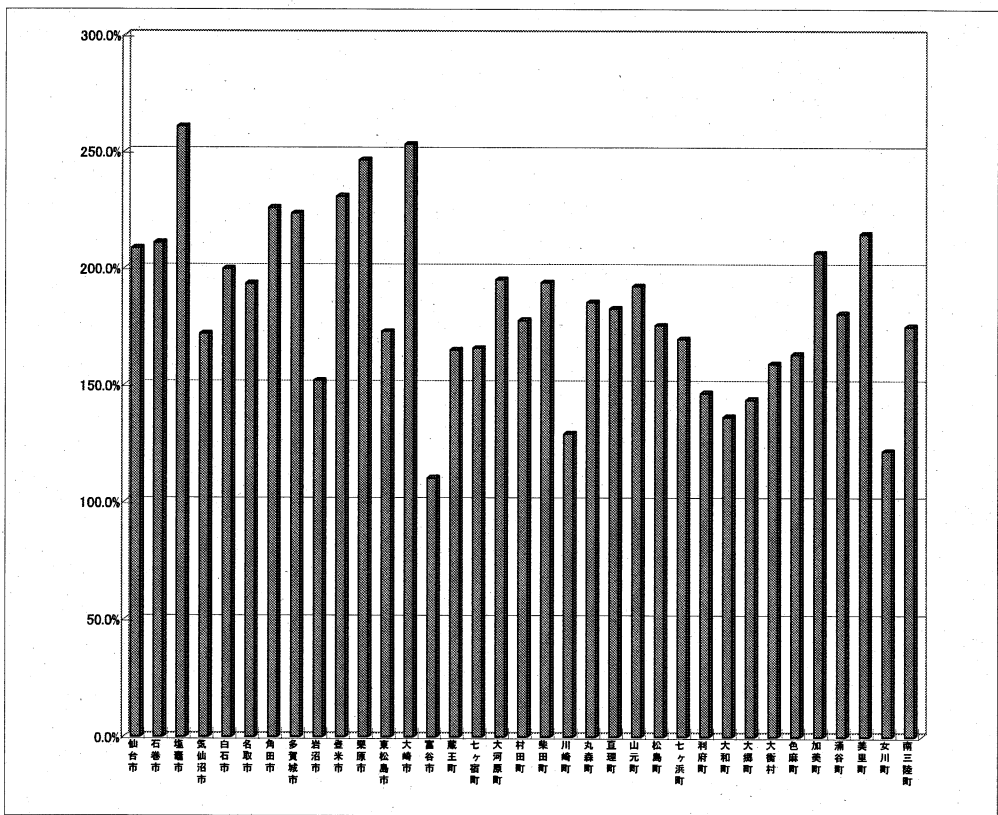
⑫ K 都市計画税(分子の控除要素)の対分母比

仙台市	36.1%
石巻市	8.4%
塩竈市	32.8%
気仙沼市	2.9%
白石市	13.5%
名取市	30.2%
角田市	39.1%
多賀城市	30.8%
岩沼市	5.8%
登米市	-
栗原市	-
東松島市	-
大崎市	30.7%
富谷市	-
蔵王町	-
七ヶ宿町	-
大河原町	20.2%
村田町	-
柴田町	37.5%
川崎町	-
丸森町	-
亶理町	29.5%
山元町	-
松島町	5.5%
七ヶ浜町	23.3%
利府町	-
大和町	33.0%
大郷町	-
大衡村	-
色麻町	-
加美町	-
涌谷町	-
美里町	27.7%
女川町	-
南三陸町	-



⑬ L 基準財政需要額算入見込額(分子の控除要素)の対分母比

仙台市	208.6%
石巻市	211.0%
塩竈市	260.8%
気仙沼市	172.0%
白石市	199.8%
名取市	193.5%
角田市	225.9%
多賀城市	223.6%
岩沼市	151.9%
登米市	230.9%
栗原市	246.4%
東松島市	172.8%
大崎市	253.1%
富谷市	110.2%
蔵王町	164.9%
七ヶ宿町	165.8%
大河原町	195.1%
村田町	177.7%
柴田町	193.9%
川崎町	129.2%
丸森町	185.4%
亶理町	182.7%
山元町	192.3%
松島町	175.5%
七ヶ浜町	169.7%
利府町	146.6%
大和町	136.4%
大郷町	143.8%
大衡村	159.1%
色麻町	163.2%
加美町	206.6%
涌谷町	180.5%
美里町	214.7%
女川町	121.7%
南三陸町	175.0%

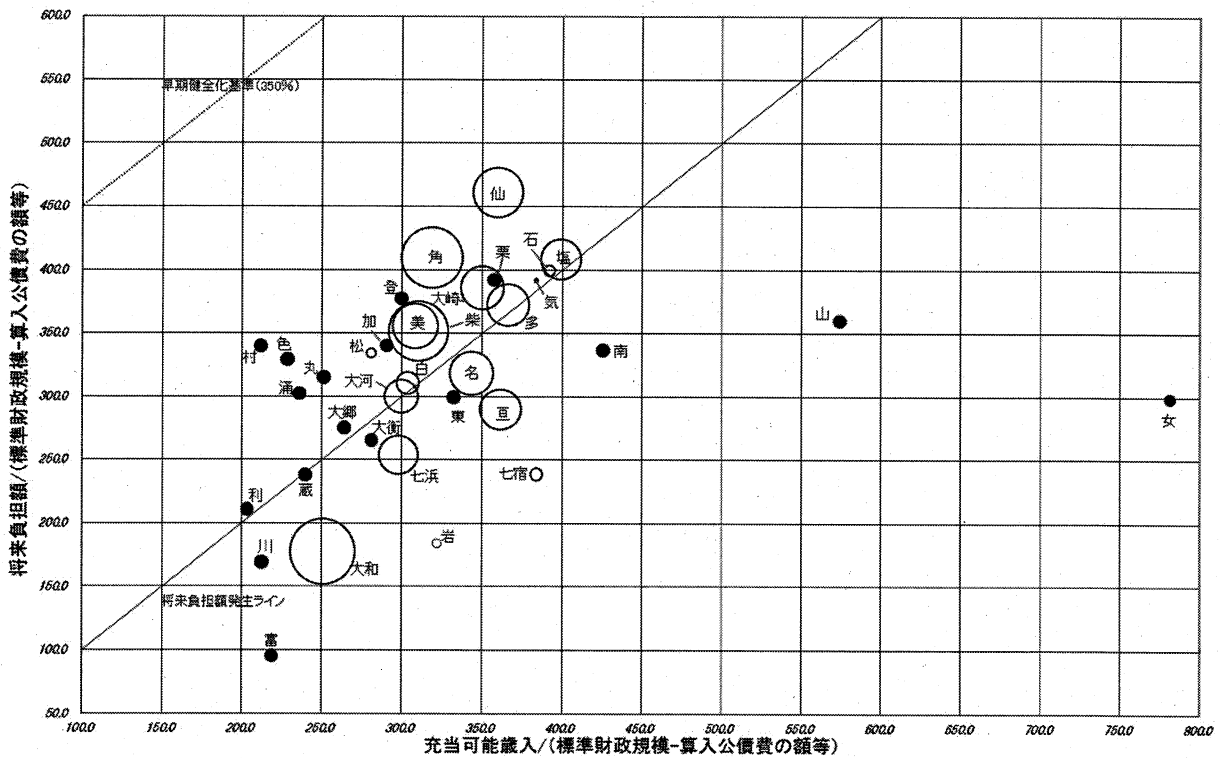


(2) 将来負担比率の分析

加算要素と控除要素の状況を表したものが⑭である。横軸に充当可能特定歳入（普通交付税算入見込額、都市計画税充当見込額等）の、標準財政規模（基準財政収入額に算入された公債費控除後）に対する割合をとり、縦軸に加算要素である将来負担額の、標準財政規模（基準財政収入額に算入された公債費控除後）に対する割合をとっている。分母が共通なので、縦軸値マイナス横軸値が将来負担比率となる。

さらに表中、丸の大きさは、充当可能特定歳入のうち、都市計画税充当見込額の割合の大きさを示しており（黒丸は都市計画税の課税なし）、特に財政規模の小さい町村部では、その影響が大きいことが分かる。

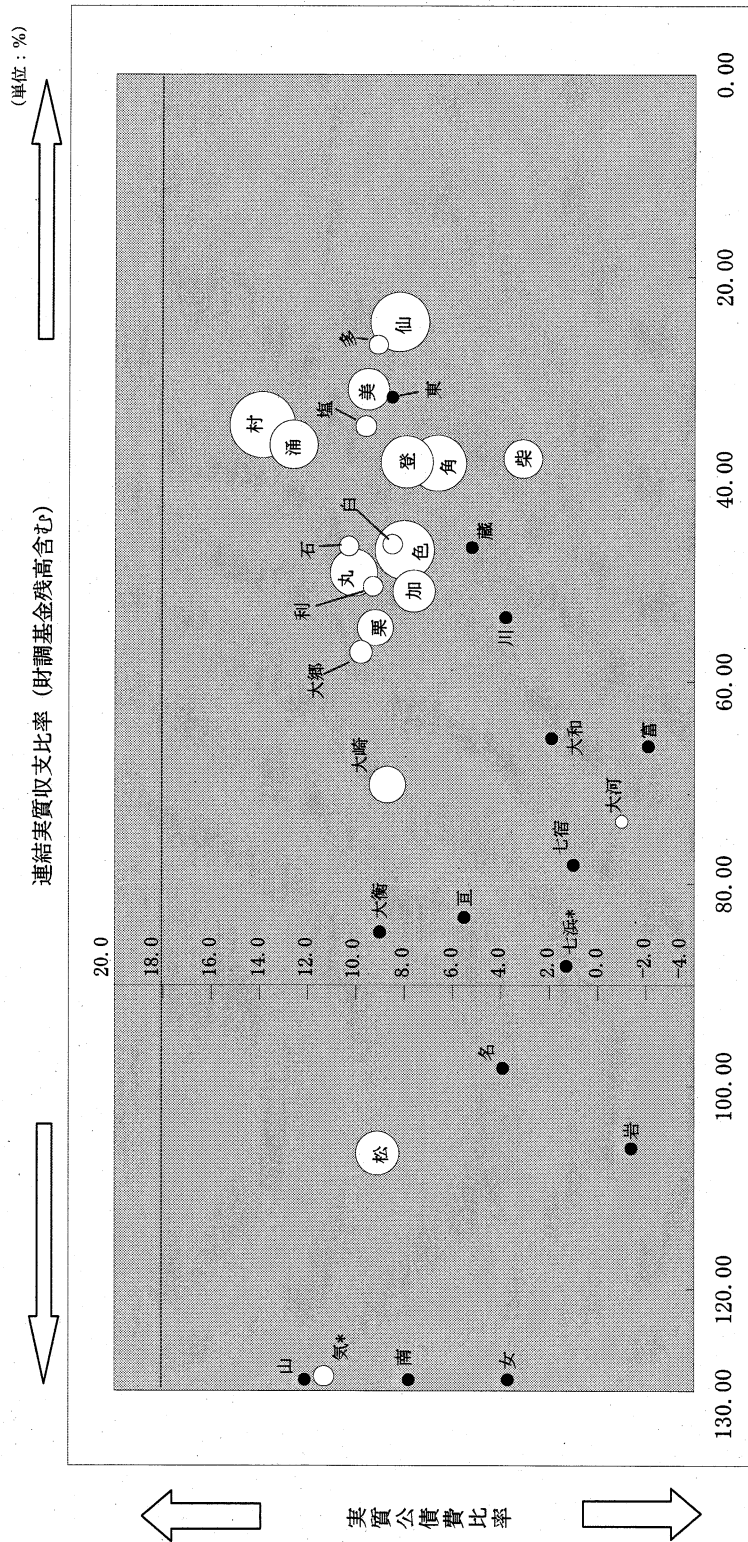
⑭ 将来負担比率に係る将来負担額の構成分析



3 県内市町村の健全化判断比率に係る分布図

以下の分布図は、県内市町村の健全化判断比率について、横軸で連結実質収支比率、縦軸で実質公債費比率、丸の大きさを将来負担比率を表したものである（黒丸は将来負担比率で充当可能財源が将来負担より大きい団体）。

※連結実質収支比率の分子には、一般会計等における財政調整基金残高を加算している。連結実質収支比率そのものではない点に注意。
なお、一般会計等における財政調整基金残高については、26ページを参照。



※連結実質収支比率（財調基金残高含む）について、気仙沼市は128.9%だが、分布図レイアウトの都合上、図上では位置を調整している。
※実質公債費比率について、気仙沼市は11.4%、七ヶ浜町は1.6%だが、分布図レイアウトの都合上、図上では位置を調整している。

第2部 市町村財政の全体像

I 実質収支

区分 市町村名	普通会計	公営事業 会計	内 訳					公営企業 会計 (法適)	上水道
			国保会計 (事業勘定)	国保会計 (直診勘定)	介保会計 (保険事業勘定)	介保会計 (介護サービス 勘定)	後期高齢会計		
仙台市	3,642,500	6,022,539	3,373,154	0	2,649,385	0	0	33,710,740	15,754,616
石巻市	7,501,569	437,451	414,464	0	5,577	0	17,410	287,569	0
塩竈市	787,297	197,669	191,405	0	712	0	5,552	1,418,819	1,392,483
気仙沼市	5,323,128	462,031	403,769	0	56,783	0	1,479	2,469,200	1,378,540
白石市	547,090	278,174	69,856	0	188,666	0	19,652	1,448,303	1,189,314
名取市	2,838,990	762,025	644,594	0	108,561	0	8,870	4,722,389	3,633,168
角田市	365,539	167,937	98,505	0	69,340	0	92	934,659	934,659
多賀城市	150,652	440,062	335,131	0	99,456	0	5,475	822,310	822,310
岩沼市	1,454,836	730,518	558,608	0	159,343	0	12,567	2,128,771	1,003,574
登米市	1,268,924	930,986	640,428	0	274,303	0	16,255	2,401,746	2,841,053
栗原市	980,704	365,511	149,565	16,676	191,150	0	8,120	3,204,701	2,152,910
東松島市	930,841	269,677	187,806	0	72,239	0	9,632	-	-
大崎市	1,690,717	1,459,510	1,254,236	0	171,231	0	34,043	9,803,276	4,570,417
富谷市	604,445	132,288	105,500	0	17,273	0	9,515	1,600,566	1,600,566
市部計	28,087,232	12,656,378	8,427,021	16,676	4,064,019	0	148,662	64,953,049	37,273,610
蔵王町	153,665	138,609	93,238	0	45,285	0	86	930,232	642,224
七ヶ宿町	92,314	27,935	23,252	2,581	1,739	0	363	-	-
大河原町	422,784	300,351	219,389	0	76,177	0	4,785	944,685	944,685
村田町	117,204	184,833	124,712	0	59,885	▲ 1,087	1,323	541,135	457,585
柴田町	122,680	153,590	84,115	0	66,898	0	2,577	1,200,676	1,200,676
川崎町	63,825	54,407	6,264	0	47,950	0	193	582,328	467,189
丸森町	353,762	128,047	81,925	0	41,826	0	4,296	808,519	381,400
仙南地域計	1,326,234	987,772	632,895	2,581	339,760	▲ 1,087	13,623	5,007,575	4,093,759
亘理町	563,157	239,519	202,422	0	35,814	0	1,283	874,665	874,665
山元町	1,274,018	160,104	107,922	0	50,822	0	1,360	395,769	138,735
松島町	436,581	236,283	186,018	0	49,438	0	827	1,475,733	1,475,733
七ヶ浜町	314,721	245,703	136,418	0	105,309	287	3,689	1,655,462	1,655,462
利府町	580,172	151,994	77,326	0	71,666	0	3,002	1,250,693	1,250,693
大和町	1,111,565	175,128	111,032	0	58,236	0	5,860	370,132	370,132
大郷町	287,805	109,701	69,289	0	39,220	0	1,192	329,331	329,331
大衡村	165,200	70,960	48,798	0	20,730	0	1,432	465,419	465,419
仙台地域計	4,733,219	1,389,392	939,225	0	431,235	287	18,645	6,817,204	6,560,170
色麻町	154,686	167,207	123,747	0	42,059	255	1,146	155,558	155,558
加美町	666,437	247,164	157,377	0	85,189	2,063	2,535	665,334	665,334
涌谷町	130,456	117,781	86,980	0	28,968	0	1,833	772,363	343,392
美里町	86,175	204,936	134,615	0	66,943	1,447	1,931	698,835	392,880
大崎地域計	1,037,754	737,088	502,719	0	223,159	3,765	7,445	2,292,090	1,557,164
女川町	99,766	120,627	84,720	0	35,419	0	488	109,100	109,100
石巻地域計	99,766	120,627	84,720	0	35,419	0	488	109,100	109,100
南三陸町	1,235,120	440,209	344,595	0	92,178	0	3,436	547,014	295,028
本吉地域計	1,235,120	440,209	344,595	0	92,178	0	3,436	547,014	295,028
町 村 計	8,432,093	3,675,088	2,504,154	2,581	1,121,751	2,965	43,637	14,772,983	12,615,221
県 (仙台市含)	36,519,325	16,331,466	10,931,175	19,257	5,185,770	2,965	192,299	79,726,032	49,888,831
県 (仙台市除)	32,876,825	10,308,927	7,558,021	19,257	2,536,385	2,965	192,299	46,015,292	34,134,215

※普通会計は「地方財政状況調査」02表、公営事業会計は「地方財政状況調査」52,53表、63,64表及び94表、公営企業会計
公営企業決算状況調査」22表及び23表をもとに作成。

※公営企業会計（法適）の場合は、資金剰余（不足）額をもって実質収支としている。

(単位：千円)

病院	うち			公営企業 会計 (法非適)	うち			合計	区分 市町村名	
	下水道	その他のうち主な事業			簡易水道	下水道	その他のうち主な事業			
		事業名					事業名			
3,456,338	10,571,083	ガス事業	3,986,851	7,749	-	-	駐車場整備事業	7,749	43,383,528	仙台市
287,569	-	-	0	829,256	-	521,844	宅地造成事業	307,412	9,055,845	石巻市
26,336	-	-	0	47,639	-	47,639	-	-	2,451,424	塩竈市
989,736	-	ガス事業	100,924	2,008	1,092	742	市場事業	107	8,256,367	気仙沼市
-	258,989	-	0	-	-	-	-	-	2,273,567	白石市
-	1,089,221	-	0	-	-	-	-	-	8,323,404	名取市
-	-	-	0	613	-	613	-	-	1,468,748	角田市
-	-	-	0	174,563	-	174,563	-	-	1,587,587	多賀城市
-	1,125,197	-	0	171,194	-	110,258	宅地造成事業	60,936	4,485,319	岩沼市
▲ 485,395	-	介護サービス事業	46,088	75,946	-	75,468	宅地造成事業	478	4,677,602	登米市
1,051,791	-	-	0	52,072	-	50,469	宅地造成事業	1,603	4,602,988	栗原市
-	-	-	0	22,190	-	22,073	宅地造成事業	117	1,222,708	東松島市
5,232,859	-	-	0	320,449	-	217,579	宅地造成事業	102,870	13,273,952	大崎市
-	-	-	0	29,158	-	29,158	-	-	2,366,457	富谷市
10,559,234	13,044,490	/	4,133,863	1,732,837	1,092	1,250,406	/	481,272	107,429,496	市部計
288,008	-	-	0	2,798	-	2,798	-	-	1,225,304	蔵王町
-	-	-	0	935	560	375	-	-	121,184	七ヶ宿町
-	-	-	0	113,448	-	14,099	宅地造成事業	98,051	1,781,268	大河原町
-	-	工業用水道事業	83,550	7,284	-	7,284	-	-	850,456	村田町
-	-	-	0	12,494	-	12,494	-	-	1,489,440	柴田町
115,139	-	-	0	1	-	0	観光施設事業	1	700,561	川崎町
427,119	-	-	0	9,581	-	8,936	宅地造成事業	645	1,299,909	丸森町
830,266	0	/	83,550	146,541	560	45,986	/	98,697	7,468,122	仙南地域計
-	-	-	-	53,070	-	45,776	観光施設事業	6,705	1,730,411	亘理町
-	257,034	-	-	-	-	-	-	-	1,829,891	山元町
-	-	-	-	149,707	-	118,549	観光施設事業	31,158	2,298,304	松島町
-	-	-	-	10,174	-	10,174	-	-	2,226,060	七ヶ浜町
-	-	-	-	41,802	-	41,802	-	-	2,024,661	利府町
-	-	-	-	17,910	-	17,910	-	-	1,674,735	大和町
-	-	-	-	9,272	-	8,296	宅地造成事業	976	736,109	大郷町
-	-	-	-	62,785	-	5,922	宅地造成事業	56,863	764,364	大衡村
0	257,034	/	0	344,720	0	248,429	/	95,702	13,284,535	仙台地域計
-	-	-	-	18,650	-	17,452	宅地造成事業	1,198	496,101	色麻町
-	-	-	-	36,743	-	35,578	駐車場整備事業	1,165	1,615,678	加美町
243,356	-	介護サービス事業	185,615	25,676	-	25,676	-	-	1,046,276	涌谷町
245,487	60,468	-	-	-	-	-	-	-	989,946	美里町
488,843	60,468	/	185,615	81,069	0	78,706	/	2,363	4,148,001	大崎地域計
0	-	-	-	0	-	0	-	-	329,493	女川町
0	0	/	0	0	0	0	/	0	329,493	石巻地域計
234,953	-	介護サービス事業	17,033	32,700	-	24,025	市場事業	8,675	2,255,043	南三陸町
234,953	0	/	17,033	32,700	0	24,025	/	8,675	2,255,043	本吉地域計
1,554,062	317,502	/	286,198	605,030	560	397,146	/	205,437	27,485,194	町村計
12,113,296	13,361,992	/	4,420,061	2,337,867	1,652	1,647,552	/	686,709	134,914,690	県 (仙台市含)
8,656,958	2,790,909	/	433,210	2,330,118	1,652	1,647,552	/	678,960	91,531,162	県 (仙台市除)

(法非適)は「地方公営企業決算状況調査」26表、公営企業会計(法適用)は「地方

Ⅱ 公債費

区分 市町村名	普通会計		公営事業会計		うち				
		構成比		構成比	国保会計 (事業勘定)	国保会計 (直診勘定)	介保会計 (保険事業勘定)	介保会計 (介護サービス 勘定)	後期高齢会計
仙台市	58,549,950	55.9	5,853	0.0	0	0	0	5,853	0
石巻市	5,930,524	51.2	0	0.0	0	0	0	0	0
塩竈市	2,219,698	35.1	0	0.0	0	0	0	0	0
気仙沼市	3,121,136	56.8	0	0.0	0	0	0	0	0
白石市	1,235,682	48.5	0	0.0	0	0	0	0	0
名取市	2,958,733	50.5	0	0.0	0	0	0	0	0
角田市	952,772	45.6	0	0.0	0	0	0	0	0
多賀城市	2,105,441	47.0	0	0.0	0	0	0	0	0
岩沼市	1,175,029	52.5	0	0.0	0	0	0	0	0
登米市	4,458,151	53.2	8,085	0.1	0	0	0	8,085	0
栗原市	4,987,467	56.3	22,691	0.3	0	22,691	0	0	0
東松島市	1,607,501	65.4	0	0.0	0	0	0	0	0
大崎市	6,583,774	53.5	0	0.0	0	0	0	0	0
富谷市	473,316	52.5	0	0.0	0	0	0	0	0
市部計	96,359,174	54.0	36,629	0.0	0	22,691	0	13,938	0
蔵王町	493,038	47.5	0	0.0	0	0	0	0	0
七ヶ宿町	198,826	70.6	3,136	1.1	0	3,136	0	0	0
大河原町	487,418	39.4	0	0.0	0	0	0	0	0
村田町	723,812	61.8	0	0.0	0	0	0	0	0
柴田町	1,229,751	55.5	0	0.0	0	0	0	0	0
川崎町	242,875	35.6	0	0.0	0	0	0	0	0
丸森町	967,894	58.8	0	0.0	0	0	0	0	0
仙南地域計	4,343,614	52.5	3,136	0.0	0	3,136	0	0	0
亘理町	828,999	40.0	0	0.0	0	0	0	0	0
山元町	562,332	45.0	0	0.0	0	0	0	0	0
松島町	535,476	45.2	0	0.0	0	0	0	0	0
七ヶ浜町	408,637	45.3	0	0.0	0	0	0	0	0
利府町	1,275,107	75.4	14	0.0	14	0	0	0	0
大和町	608,511	49.8	0	0.0	0	0	0	0	0
大郷町	428,289	64.7	0	0.0	0	0	0	0	0
大衡村	352,378	42.5	0	0.0	0	0	0	0	0
仙台地域計	4,999,729	50.9	14	0.0	14	0	0	0	0
色麻町	313,542	58.7	0	0.0	0	0	0	0	0
加美町	1,708,336	65.4	0	0.0	0	0	0	0	0
涌谷町	788,922	54.0	0	0.0	0	0	0	0	0
美里町	1,392,030	57.8	0	0.0	0	0	0	0	0
大崎地域計	4,202,830	59.9	0	0.0	0	0	0	0	0
女川町	300,682	45.4	0	0.0	0	0	0	0	0
石巻地域計	300,682	45.4	0	0.0	0	0	0	0	0
南三陸町	807,587	68.6	4	0.0	4	0	0	0	0
本吉地域計	807,587	68.6	4	0.0	4	0	0	0	0
町村計	14,654,442	54.4	3,154	0.0	18	3,136	0	0	0
県計 (仙台市含)	111,013,616	54.1	39,783	0.0	18	25,827	0	13,938	0
県計 (仙台市除)	52,463,666	52.2	33,930	0.0	18	25,827	0	8,085	0

※普通会計は「地方財政状況調査」13表、公営事業会計は「地方財政状況調査」52,53表、63,64表及び94表、公営企業会計(法非適)は「地方公営企業決算状況調査」26表、公営企業会計(法適用)は「地方公営企業決算状況調査」20表,21表及び23表をもとに作成。

(単位：千円)

公営企業会計	うち							合計	区分 市町村名
	構成比	上水道	簡易水道	病院	下水道	その他のうち主な事業			
						事業名			
46,261,731	44.1	6,707,853	-	1,714,970	22,384,693	交通事業	9,221,224	104,817,534	仙台市
5,644,297	48.8	-	-	449,704	4,859,264	宅地造成事業	243,759	11,574,821	石巻市
4,109,599	64.9	488,202	-	67,010	3,541,135	市場事業	13,252	6,329,297	塩竈市
2,370,133	43.2	485,844	18,289	720,509	786,898	市場事業	273,446	5,491,269	気仙沼市
1,314,345	51.5	106,348	-	-	1,207,997	-	-	2,550,027	白石市
2,905,460	49.5	253,324	-	-	2,652,136	-	-	5,864,193	名取市
1,136,915	54.4	114,145	-	-	1,022,770	-	-	2,089,687	角田市
2,370,642	53.0	398,118	-	-	1,972,524	-	-	4,476,083	多賀城市
1,062,186	47.5	231,405	-	-	830,781	-	-	2,237,215	岩沼市
3,916,673	46.7	903,468	-	414,888	2,548,105	介護サービス事業	50,212	8,382,909	登米市
3,855,522	43.5	979,155	-	928,470	1,910,670	宅地造成事業	37,227	8,865,680	栗原市
848,624	34.6	-	-	-	848,624	-	-	2,456,125	東松島市
5,731,954	46.5	725,364	-	1,537,132	3,469,458	-	-	12,315,728	大崎市
428,233	47.5	112,191	-	-	316,042	-	-	901,549	富谷市
81,956,314	46.0	11,505,417	18,289	5,832,683	48,351,097		9,839,120	178,352,117	市部計
543,887	52.5	210,823	-	4,566	328,498	-	-	1,036,925	蔵王町
79,670	28.3	-	12,556	-	67,114	-	-	281,632	七ヶ宿町
748,387	60.6	112,109	-	-	467,478	宅地造成事業	168,800	1,235,805	大河原町
447,958	38.2	125,325	-	-	322,633	-	-	1,171,770	村田町
984,259	44.5	238,424	-	-	745,835	-	-	2,214,010	柴田町
438,580	64.4	150,028	-	83,253	205,299	-	-	681,455	川崎町
678,372	41.2	227,288	-	122,759	323,799	宅地造成事業	4,526	1,646,266	丸森町
3,921,113	47.4	1,063,997	12,556	210,578	2,460,656		173,326	8,267,863	仙南地域計
1,242,681	60.0	201,032	-	-	944,732	宅地造成事業	96,917	2,071,680	亘理町
688,126	55.0	129,352	-	-	558,774	-	-	1,250,458	山元町
649,264	54.8	21,376	-	-	626,532	観光施設事業	1,356	1,184,740	松島町
494,119	54.7	22,745	-	-	471,374	-	-	902,756	七ヶ浜町
416,312	24.6	129,959	-	-	286,353	-	-	1,691,433	利府町
612,342	50.2	101,319	-	-	511,023	-	-	1,220,853	大和町
233,442	35.3	49,187	-	-	184,255	-	-	661,731	大郷町
477,608	57.5	20,694	-	-	167,369	宅地造成事業	289,545	829,986	大衡村
4,813,894	49.1	675,664	0	0	3,750,412		387,818	9,813,637	仙台地域計
220,720	41.3	22,594	-	-	198,126	-	-	534,262	色麻町
904,708	34.6	78,072	-	-	826,636	-	-	2,613,044	加美町
672,059	46.0	50,752	-	203,190	381,721	介護サービス事業	36,396	1,460,981	涌谷町
1,015,796	42.2	268,119	-	96,755	650,922	-	-	2,407,826	美里町
2,813,283	40.1	419,537	0	299,945	2,057,405		36,396	7,016,113	大崎地域計
361,141	54.6	7,014	-	28,325	205,708	宅地造成事業	111,679	661,823	女川町
361,141	54.6	7,014	0	28,325	205,708		111,679	661,823	石巻地域計
369,142	31.4	187,392	-	34,018	129,940	市場事業	17,792	1,176,733	南三陸町
369,142	31.4	187,392	0	34,018	129,940		17,792	1,176,733	本吉地域計
12,278,573	45.6	2,353,604	12,556	572,866	8,604,121		727,011	26,936,169	町村計
94,234,887	45.9	13,859,021	30,845	6,405,549	56,955,218		10,566,131	205,288,286	県計 (仙台市含)
47,973,156	47.7	7,151,168	30,845	4,690,579	34,570,525		1,344,907	100,470,752	県計 (仙台市除)

Ⅲ 一般会計から公営企業会計等に対する繰出し等

区分 市町村名	公営事業会計 に対する 繰出金	うち					後期高齢会計	公営企業会計 に対する補助 金・繰出金等	上水道
		国保会計 (事業勘定)	国保会計 (直診勘定)	介保会計 (保険事業勘定)	介保会計 (介護サービス 勘定)				
仙台市	26,947,148	7,880,468	0	10,084,640	5,853	8,976,187	22,408,070	1,139,531	
石巻市	5,727,215	1,443,136	0	2,138,879	0	2,145,200	18,632,977	761,440	
塩竈市	2,149,390	508,607	0	839,485	212	801,086	2,624,051	31,206	
気仙沼市	2,695,735	649,611	0	1,087,673	24,386	934,065	4,611,516	271,128	
白石市	1,431,062	294,161	0	599,709	0	537,192	2,086,550	4,822	
名取市	1,788,792	458,778	0	683,563	0	646,451	1,758,971	34,955	
角田市	1,121,079	256,777	0	421,759	17,670	424,873	936,845	91,311	
多賀城市	1,796,002	600,638	0	614,421	0	580,943	2,193,090	15,676	
岩沼市	1,325,679	332,727	0	555,494	0	437,458	2,816,459	71,930	
登米市	3,225,572	729,794	0	1,369,513	8,085	1,118,180	3,915,985	217,433	
栗原市	3,301,094	575,649	125,367	1,410,511	0	1,189,567	3,992,004	589,304	
東松島市	1,300,517	397,063	0	454,992	0	448,462	9,044,436	95,097	
大崎市	4,274,036	930,924	0	1,818,495	0	1,524,617	5,607,037	130,516	
富谷市	887,198	244,020	0	357,652	0	285,526	237,915	1,748	
市部計	57,970,519	15,302,353	125,367	22,436,786	56,206	20,049,807	80,865,906	3,456,097	
蔵王町	488,556	127,971	0	168,108	1,622	190,855	535,718	68,359	
七ヶ宿町	163,232	15,726	36,644	57,280	8,000	45,582	205,431	-	
大河原町	671,510	185,054	0	230,622	3,019	252,815	679,620	0	
村田町	440,944	100,488	0	180,759	0	159,697	429,141	68,428	
柴田町	1,179,784	321,794	0	466,288	0	391,702	887,096	456	
川崎町	410,285	100,968	0	161,158	0	148,159	541,573	61,826	
丸森町	683,891	149,762	0	267,629	5,031	261,469	691,088	97,024	
仙南地域計	4,038,202	1,001,763	36,644	1,531,844	17,672	1,450,279	3,969,667	296,093	
亘理町	1,098,349	271,402	0	397,160	22,660	407,127	686,864	15,300	
山元町	547,097	126,970	0	213,289	0	206,838	386,771	50,039	
松島町	676,759	150,261	0	266,808	0	259,690	1,213,751	0	
七ヶ浜町	632,579	166,477	0	237,428	0	228,674	291,998	56,998	
利府町	735,682	178,994	0	302,084	0	254,604	91,511	4,668	
大和町	723,078	160,423	0	304,361	0	258,294	798,489	186,876	
大郷町	343,719	55,525	0	158,313	0	129,881	308,888	5,454	
大衡村	206,545	41,268	0	89,451	0	75,826	301,153	12,286	
仙台地域計	4,963,808	1,151,320	0	1,968,894	22,660	1,820,934	4,079,425	331,621	
色麻町	290,663	66,074	0	117,680	5,732	101,177	741,916	10,000	
加美町	1,013,274	196,730	0	448,992	5,499	362,053	830,025	4,761	
涌谷町	665,888	177,848	0	276,142	0	211,898	915,156	110	
美里町	914,124	207,737	0	348,951	0	357,436	704,808	15,238	
大崎地域計	2,883,949	648,389	0	1,191,765	11,231	1,032,564	3,191,905	30,109	
女川町	264,546	97,339	0	138,678	0	28,529	1,495,850	479,645	
石巻地域計	264,546	97,339	0	138,678	0	28,529	1,495,850	479,645	
南三陸町	558,507	141,168	0	222,128	0	195,211	800,846	226,622	
本吉地域計	558,507	141,168	0	222,128	0	195,211	800,846	226,622	
町村計	12,709,012	3,039,979	36,644	5,053,309	51,563	4,527,517	13,537,693	1,364,090	
県計 (仙台市含)	70,679,531	18,342,332	162,011	27,490,095	107,769	24,577,324	94,403,599	4,820,187	
県計 (仙台市除)	43,732,383	10,461,864	162,011	17,405,455	101,916	15,601,137	71,995,529	3,680,656	

※「地方財政状況調査」13表、27表及び28表をもとに作成。

(単位：千円)

うち					一部事務組合 に対する 負担金等	区分 市町村名
簡易水道	病院	下水道	その他のうち主な事業 事業名			
-	2,795,346	11,498,796	交通事業	6,330,940		仙台市
-	1,739,028	15,943,210	市場事業	189,299	761,440	石巻市
-	544,000	1,910,954	市場事業	77,385		塩竈市
45,400	2,477,352	1,331,783	市場事業	338,900		気仙沼市
-	1,592,516	489,212	-	-	1,592,516	白石市
-	-	1,724,016	-	-	-	名取市
-	285,874	559,660	-	-	285,874	角田市
-	-	2,177,414	-	-	-	多賀城市
-	-	2,550,472	宅地造成事業	194,057		岩沼市
-	1,675,737	1,800,132	宅地造成事業	144,296		登米市
-	1,979,877	1,378,316	宅地造成事業	44,507		栗原市
-	-	8,875,034	宅地造成事業	74,305	95,097	東松島市
-	3,413,457	2,002,906	宅地造成事業	60,158		大崎市
-	45,761	190,406	-	-	45,761	富谷市
45,400	16,548,948	52,432,311		7,453,847	2,780,688	市部計
-	283,281	184,078	-	-	146,946	蔵王町
22,280	97,351	85,800	-	-	97,351	七ヶ宿町
-	536,325	143,295	-	-	536,325	大河原町
-	210,593	150,120	-	-	210,593	村田町
-	462,127	424,513	-	-	462,127	柴田町
-	293,425	186,322	-	-	-	川崎町
-	330,000	258,649	宅地造成事業	5,415		丸森町
22,280	2,213,102	1,432,777		5,415	1,453,342	仙南地域計
-	-	539,966	宅地造成事業	98,089		亘理町
-	-	336,732	-	-	-	山元町
-	-	1,213,751	-	-	-	松島町
-	-	235,000	-	-	-	七ヶ浜町
-	-	86,843	-	-	-	利府町
-	264,008	347,605	-	-	264,008	大和町
-	66,002	227,658	宅地造成事業	9,774	66,002	大郷町
-	64,242	166,492	宅地造成事業	58,133	64,242	大衡村
0	394,252	3,154,047		165,996	394,252	仙台地域計
-	391,008	237,290	介護サービス事業	102,418	493,426	色麻町
-	201,861	478,961	介護サービス事業	143,582	345,443	加美町
-	530,205	376,633	介護サービス事業	8,208		涌谷町
-	236,968	452,602	-	-	-	美里町
0	1,360,042	1,545,486		254,208	838,869	大崎地域計
-	0	978,952	市場事業	37,253		女川町
0	0	978,952		37,253	0	石巻地域計
-	333,865	216,628	市場事業	23,731		南三陸町
0	333,865	216,628		23,731	0	本吉地域計
22,280	4,301,261	7,327,890		486,603	2,686,463	町村計
67,680	20,850,209	59,760,201		7,940,450	5,467,151	県計 (仙台市含)
67,680	18,054,863	48,261,405		1,609,510	5,467,151	県計 (仙台市除)

※一部事務組合の公営企業に対する負担金について、地方財政状況調査上、「公営企業会計に対する補助金・繰出金等」欄に計上されるものがある。



●石巻市・東松島市の「水道」
⇒石巻広域水道企業団に対する負担金

●白石市・蔵王町・七ヶ宿町の「病院」
⇒白石市外2町組合（病院事業会計）に対する負担金（蔵王町は、蔵王町国保病院への繰出し等も含む。）

●富谷市・大和町・大郷町・大衡村の「病院」
⇒黒川地域行政事務組合（病院会計）に対する負担金

IV 地方債現在高

区分 市町村名	地方債現在高 (普通会計)				事業債現在高 (公営事業会計)			うち		
	構成比	うち 合併特例債	うち 臨時財政 対策債		構成比	国保会計	介保会計	後期高齢会計		
仙台市	770,894,032	61.5	0	237,023,317	5,766	0.0	0	5,766	0	
石巻市	77,026,504	61.1	15,169,215	29,025,598	0	0.0	0	0	0	
塩竈市	19,534,217	37.0	0	9,087,900	0	0.0	0	0	0	
気仙沼市	40,085,119	63.0	5,332,937	13,042,777	0	0.0	0	0	0	
白石市	10,492,125	49.4	0	5,346,910	0	0.0	0	0	0	
名取市	29,617,886	62.5	0	11,427,143	0	0.0	0	0	0	
角田市	14,249,366	54.6	0	5,575,571	0	0.0	0	0	0	
多賀城市	25,534,395	54.0	0	10,369,797	0	0.0	0	0	0	
岩沼市	10,596,370	51.7	0	4,729,458	0	0.0	0	0	0	
登米市	49,436,862	52.1	17,606,535	19,271,364	29,307	0.0	0	29,307	0	
栗原市	48,557,621	52.1	16,147,052	19,007,289	282,304	0.3	282,304	0	0	
東松島市	14,425,112	58.4	2,868,789	6,742,788	0	0.0	0	0	0	
大崎市	69,163,508	52.8	29,618,508	25,405,941	0	0.0	0	0	0	
富谷市	6,751,931	70.2	0	2,858,142	0	0.0	0	0	0	
市部計	1,186,365,048	59.0	86,743,036	398,913,995	317,377	0.0	282,304	35,073	0	
蔵王町	4,332,048	53.1	0	2,557,475	0	0.0	0	0	0	
七ヶ宿町	1,896,754	79.0	0	1,099,958	15,318	0.6	15,318	0	0	
大河原町	5,917,684	46.4	0	3,836,564	0	0.0	0	0	0	
村田町	6,693,483	67.9	0	2,723,688	0	0.0	0	0	0	
柴田町	14,439,850	59.5	0	6,440,984	0	0.0	0	0	0	
川崎町	2,021,386	36.9	0	1,153,997	0	0.0	0	0	0	
丸森町	7,951,208	61.9	0	3,309,836	0	0.0	0	0	0	
仙南地域計	43,252,413	57.1	0	21,122,502	15,318	0.0	15,318	0	0	
亘理町	9,930,530	46.3	0	5,641,435	0	0.0	0	0	0	
山元町	6,856,260	56.2	0	2,625,890	0	0.0	0	0	0	
松島町	5,870,187	53.9	0	3,136,471	0	0.0	0	0	0	
七ヶ浜町	4,865,557	55.0	0	2,635,879	0	0.0	0	0	0	
利府町	11,779,817	74.0	0	5,126,181	0	0.0	0	0	0	
大和町	5,505,509	48.0	0	3,446,953	0	0.0	0	0	0	
大郷町	4,431,018	68.0	0	2,277,095	0	0.0	0	0	0	
大衡村	3,365,853	66.4	0	1,837,616	0	0.0	0	0	0	
仙台地域計	52,604,731	57.0	0	26,727,520	0	0.0	0	0	0	
色麻町	3,848,060	60.5	0	1,934,656	0	0.0	0	0	0	
加美町	14,044,931	66.4	2,521,312	5,896,717	0	0.0	0	0	0	
涌谷町	6,407,478	50.0	0	3,211,141	0	0.0	0	0	0	
美里町	11,195,939	50.3	3,756,054	5,124,735	0	0.0	0	0	0	
大崎地域計	35,496,408	56.7	6,277,366	16,167,249	0	0.0	0	0	0	
女川町	5,830,830	62.3	0	1,108,671	0	0.0	0	0	0	
石巻地域計	5,830,830	62.3	0	1,108,671	0	0.0	0	0	0	
南三陸町	12,626,551	77.2	3,806,263	3,720,181	0	0.0	0	0	0	
本吉地域計	12,626,551	77.2	3,806,263	3,720,181	0	0.0	0	0	0	
町村計	149,810,933	58.4	10,083,629	68,846,123	15,318	0.0	15,318	0	0	
県計 (仙台市含)	1,336,175,981	58.9	96,826,665	467,760,118	332,695	0.0	297,622	35,073	0	
県計 (仙台市除)	565,281,949	55.7	96,826,665	230,736,801	326,929	0.0	297,622	29,307	0	

※普通会計は「地方財政状況調査」33表、公営事業会計は「地方財政状況調査」60表、公営企業会計は「地方公営企業決算状況調査」24表をもとに作成。

(単位：千円)

企業債現在高 (公営企業会計)	うち							合計	区分 市町村名
	構成比	上水道	簡易水道	病院	下水道	その他のうち主な事業			
						事業名			
482,113,262	38.5	66,955,347	-	24,529,746	199,593,157	交通事業	138,176,621	1,253,013,060	仙台市
49,000,130	38.9	-	-	4,245,007	42,778,936	宅地造成事業	1,423,340	126,026,634	石巻市
33,258,430	63.0	4,660,582	-	543,521	27,422,212	市場事業	504,515	52,792,647	塩竈市
23,581,895	37.0	7,298,491	264,493	6,190,625	8,105,304	市場事業	1,186,154	63,667,014	気仙沼市
10,739,580	50.6	1,271,873	-	-	9,467,707	-	-	21,231,705	白石市
17,803,770	37.5	534,989	-	-	17,268,781	-	-	47,421,656	名取市
11,850,485	45.4	901,549	-	-	10,948,936	-	-	26,099,851	角田市
21,766,471	46.0	3,154,006	-	-	18,612,465	-	-	47,300,866	多賀城市
9,906,417	48.3	2,608,290	-	-	6,597,627	宅地造成事業	700,500	20,502,787	岩沼市
45,467,123	47.9	12,088,169	-	3,883,307	28,962,342	介護サービス事業	533,305	94,933,292	登米市
44,402,582	47.6	11,147,505	-	10,472,965	22,670,892	宅地造成事業	111,220	93,242,507	栗原市
10,275,914	41.6	-	-	-	10,275,914	-	-	24,701,026	東松島市
61,764,057	47.2	10,420,512	-	15,801,441	35,306,104	宅地造成事業	236,000	130,927,565	大崎市
2,862,380	29.8	1,094,065	-	-	1,768,315	-	-	9,614,311	富谷市
824,792,496	41.0	122,135,378	264,493	65,666,612	439,778,692		142,871,655	2,011,474,921	市部計
3,833,243	46.9	1,192,124	-	17,666	2,623,453	-	-	8,165,291	蔵王町
488,899	20.4	-	154,558	-	334,341	-	-	2,400,971	七ヶ宿町
6,832,833	53.6	1,653,248	-	-	5,179,585	-	-	12,750,517	大河原町
3,158,852	32.1	591,415	-	-	2,567,437	-	-	9,852,335	村田町
9,809,554	40.5	2,699,655	-	-	7,109,899	-	-	24,249,404	柴田町
3,450,829	63.1	1,446,283	-	467,793	1,536,753	-	-	5,472,215	川崎町
4,886,798	38.1	1,653,629	-	919,752	2,302,138	宅地造成事業	11,279	12,838,006	丸森町
32,461,008	42.9	9,236,354	154,558	1,405,211	21,653,606		11,279	75,728,739	仙南地域計
11,517,292	53.7	2,035,821	-	-	8,857,685	宅地造成事業	623,786	21,447,822	亘理町
5,338,622	43.8	1,020,037	-	-	4,318,585	-	-	12,194,882	山元町
5,023,120	46.1	433,727	-	-	4,553,092	観光施設事業	36,301	10,893,307	松島町
3,979,873	45.0	112,299	-	-	3,867,574	-	-	8,845,430	七ヶ浜町
4,140,141	26.0	1,130,524	-	-	3,009,617	-	-	15,919,958	利府町
5,973,958	52.0	1,100,582	-	-	4,873,376	-	-	11,479,467	大和町
2,083,082	32.0	640,554	-	-	1,442,528	-	-	6,514,100	大郷町
1,704,749	33.6	237,544	-	-	1,467,205	-	-	5,070,602	大衡村
39,760,837	43.0	6,711,088	0	0	32,389,662		660,087	92,365,568	仙台地域計
2,508,985	39.5	222,219	-	-	2,269,066	宅地造成事業	17,700	6,357,045	色麻町
7,094,756	33.6	877,599	-	-	6,217,157	-	-	21,139,687	加美町
6,406,365	50.0	736,925	-	976,280	4,474,397	介護サービス事業	218,763	12,813,843	涌谷町
11,046,802	49.7	3,551,266	-	591,381	6,904,155	-	-	22,242,741	美里町
27,056,908	43.3	5,388,009	0	1,567,661	19,864,775		236,463	62,553,316	大崎地域計
3,522,472	37.7	270,451	-	218,273	2,984,941	市場事業	48,807	9,353,302	女川町
3,522,472	37.7	270,451	0	218,273	2,984,941		48,807	9,353,302	石巻地域計
3,732,380	22.8	1,823,700	-	308,275	1,560,740	市場事業	39,665	16,358,931	南三陸町
3,732,380	22.8	1,823,700	0	308,275	1,560,740		39,665	16,358,931	本吉地域計
106,533,605	41.6	23,429,602	154,558	3,499,420	78,453,724		996,301	256,359,856	町村計
931,326,101	41.1	145,564,980	419,051	69,166,032	518,232,416		143,867,956	2,267,834,777	県計 (仙台市含)
449,212,839	44.3	78,609,633	419,051	44,636,286	318,639,259		5,691,335	1,014,821,717	県計 (仙台市除)

V 各土地開発公社の貸借対照表

(単位:千円)

項目	公社名							
	白石市 土地開発公社	名取市 土地開発公社	角田市 土地開発公社	多賀城市 土地開発公社	岩沼市 土地開発公社	大崎市 土地開発公社	加美郡 土地開発公社	
I 流動資産	543,643	254,076	5,666	19,562	1,259,561	211,599	5,816	
現金及び預金	451,207	243,774	5,666	19,562	86,342	149,411	5,816	
事業未収金		10			693			
公有用地					1,172,527	62,188		
代行用地								
完成土地等		10,291						
開発中土地	92,436							
その他の流動資産								
II 固定資産	50	60,166				1		
1 有形固定資産	50	166				1		
建物又はその付属設備								
減価償却累計額(▲)								
構築物								
減価償却累計額(▲)								
車両及びその他運搬具	2,818	1,590						
減価償却累計額(▲)	2,818	1,431						
工具、器具及び備品	500	65				80		
減価償却累計額(▲)	450	59				79		
その他有形固定資産								
2 無形固定資産								
3 投資その他資産		60,000						
賃貸事業の用に供する土地								
その他長期資産		60,000						
資産合計	543,692	314,241	5,666	19,562	1,259,561	211,600	5,816	
I 流動負債	22,180	16			528,891	284		
未払金	22,180	16			21	263		
短期借入金					528,870			
未払費用								
前受金								
預り金						21		
その他流動負債								
II 固定負債								
長期借入金								
その他固定負債								
負債合計	22,180	16			528,891	284		
I 資本金	20,000	5,000	5,000	10,000	5,000	5,000	5,000	
基本財産	20,000	5,000	5,000	10,000	5,000	5,000	5,000	
II 準備金(又は欠損金)	501,512	309,226	666	9,562	725,670	206,315	816	
前期繰越準備金	502,339	309,571	678	9,560	722,882	250,757	842	
前期繰越損失(▲)								
当期純利益				2	2,788			
当期純損失(▲)	826	345	12			44,442	25	
資本合計	521,512	314,226	5,666	19,562	730,670	211,315	5,816	
負債・資本合計	543,692	314,241	5,666	19,562	1,259,561	211,600	5,816	

供用済土地(再掲)							
土地売却に係る未収金(再掲)							

VI 各土地開発公社の損益計算書

(単位:千円)

項目	公社名							
	白石市 土地開発公社	名取市 土地開発公社	角田市 土地開発公社	多賀城市 土地開発公社	岩沼市 土地開発公社	大崎市 土地開発公社	加美郡 土地開発公社	
I 事業収益	132,442	25,199			4,807	1,088,453		
公有地取得事業収益		25,199			260	1,042,074		
開発事業用地取得事業収益								
土地造成事業収益	132,442					46,361		
附帯等事業収益					4,547	19		
関連施設整備事業収益								
あっせん等事業収益								
補助金等収益								
II 事業原価	132,442	25,199			203	1,129,183		
公有地取得事業原価		25,199			203	1,031,640		
開発事業用地取得事業原価								
土地造成事業原価	132,442					97,542		
附帯等事業原価								
関連施設整備事業原価								
あっせん等事業原価								
事業総収益					4,603			
事業総損失(▲)						40,729		
III 販売費及び一般管理費	874	373	13		1,821	3,715	26	
事業総利益					2,782			
事業総損失(▲)	874	373	13			44,444	26	
IV 事業外収益	47	28	1	2	6	2	1	
受取利息	32	28	1	2	0	2	1	
有価証券利息								
受取配当金								
雑収益	15				5	0		
V 事業外費用								
支払利息								
雑損失								
経常利益				2	2,788			
経常損失(▲)	826	345	12			44,442	25	
VI 特別利益								
前期損益修正益								
投資有価証券売却益								
固定資産売却益								
その他の特別利益								
VII 特別損失								
前期損益修正損								
土地評価損								
投資有価証券売却損								
固定資産売却損								
災害による損失								
その他の特別損失								
当期純利益				2	2,788			
当期純損失(▲)	826	345	12			44,442	25	

平成31年2月発行

編集・発行 宮城県総務部市町村課

ホームページからも御覧いただけます。

<http://www.pref.miyagi.jp/soshiki/sichouson/yosankessan.html>



この印刷物は、410部作成し、1部当たりの印刷単価は486円です。