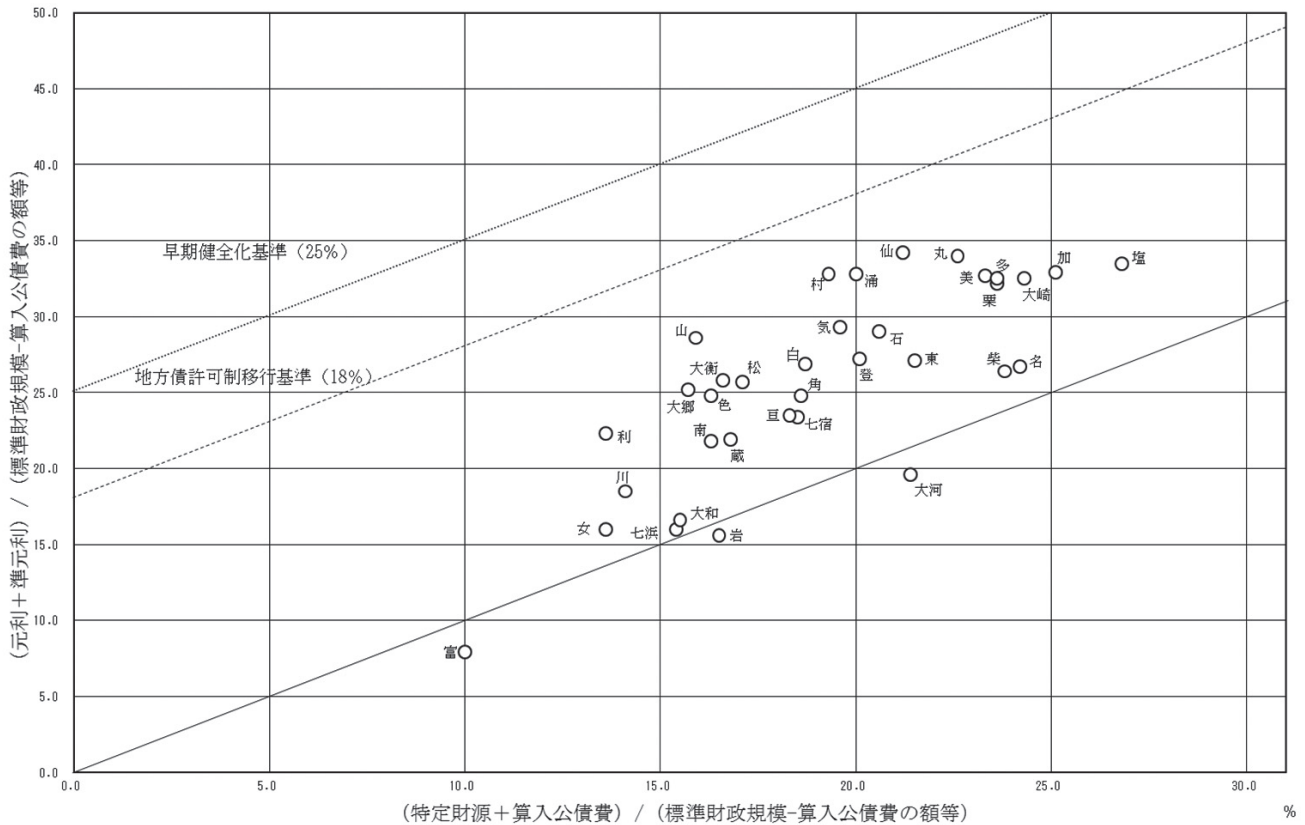


⑧ 実質公債費比率に係る公債費・算入公債費の構成分析



縦軸には加算要素である元利償還金と公営企業繰入金などの準元利償還金の、標準財政規模（基準財政需要額に算入された公債費控除後）に対する割合をとり、横軸には特定財源と算入公債費の額の合計値の、標準財政規模（基準財政需要額に算入された公債費控除後）に対する割合をとっている。分母が共通なので、縦軸値マイナス横軸値が実質公債費比率となる。

これによると、実質公債費比率の比率そのものが同程度であっても、加算要素の構成、特定財源及び算入公債費の状況などに違いが出ていることが分かる。

## 2 将来負担比率

将来負担比率については、一般会計等、公営企業及び一部事務組合等の地方債残高のほか、退職手当負担見込額や土地開発公社負担見込額といった将来負担額を増加させる要素（以下「加算要素」という。）の大小だけでなく、将来負担額に充当可能な基金の額、特定財源の額及び基準財政需要額算入見込額といった将来負担額から控除する要素（以下「控除要素」という。）の大小が、算定結果に大きく影響する。

### (1) 分子の加算要素・控除要素の分析

次ページ以降、①で加算要素の額及び対分母比について、②で控除要素の額及び対分母比について一覧で示し、③～⑨では加算要素について、⑩～⑬では控除要素について、対分母比をグラフで示している。

① 分子の加算要素の対母比

将来負担比率の分子のうち加算要素となるものをA地方債現在高、B債務負担行為支出予定額、C公営企業債等繰入見込額、D組合等負担見込額、E退職手当負担見込額、F土地公社負担見込額、G三セク等負担見込額、H組合連結実質赤字額負担見込額の構成要素に分け、それぞれ母母に対する大きさを算出した結果は以下のとおりである。

※将来負担比率の分子のうち加算要素となる連結実質赤字額のある団体はないため、ここでは記載を省略している。

(単位：千円)

	分子 (加算要素)										分母 (構成要素)				分母				
	地方債現在高		債務負担行為支出予定額		公営企業債等繰入見込額		組合等負担見込額		退職手当負担見込額		土地公社負担見込額		三セク等負担見込額		標準財政規模		算入公費等の額		
	A	対母比	B	対母比	C	対母比	D	対母比	E	対母比	F	対母比	G	対母比	H	対母比	O	P	
仙台市	875,098,408	386.8%	19,741,463	8.3%	111,384,555	46.7%	0	0.0%	93,338,115	38.1%	0	0.0%	390,854	0.2%	0	0.0%	274,096,100	35,491,300	238,604,800
石巻市	77,220,904	232.6%	0	0.0%	43,038,106	129.7%	2,684,134	8.0%	9,927,147	28.7%	0	0.0%	87,263	0.3%	0	0.0%	39,387,066	6,193,675	33,193,391
塩竈市	19,534,217	196.8%	14,928	0.2%	16,645,503	167.7%	125,795	1.3%	4,106,224	41.4%	0	0.0%	91,605	0.9%	0	0.0%	12,130,292	2,206,732	9,923,560
気仙沼市	40,106,907	288.3%	100,000	0.6%	15,533,571	100.0%	253,478	1.6%	4,780,397	30.8%	0	0.0%	17,239	0.1%	0	0.0%	18,158,662	2,632,361	15,526,301
白石市	10,492,125	130.6%	0	0.0%	6,477,505	80.6%	5,093,076	63.4%	2,876,213	35.8%	0	0.0%	3,648	0.0%	0	0.0%	9,377,210	1,345,499	8,031,711
名取市	29,617,687	227.0%	842,497	6.5%	8,526,658	65.4%	175,037	1.3%	2,334,378	17.9%	0	0.0%	11,727	0.1%	0	0.0%	15,567,766	2,521,386	13,046,400
角田市	14,249,366	213.0%	0	0.0%	9,188,652	137.3%	1,878,234	28.1%	1,960,206	29.3%	0	0.0%	0	0.0%	125,883	1.9%	7,752,121	1,062,140	6,689,981
多賀城市	25,534,395	243.4%	6,302	0.1%	12,135,327	115.7%	130,513	1.2%	1,269,464	12.1%	0	0.0%	6,067	0.1%	0	0.0%	12,446,514	1,953,752	10,492,762
岩沼市	10,596,370	130.9%	0	0.0%	1,351,896	16.7%	287,317	3.5%	2,211,279	27.3%	444,425	5.5%	3,501	0.0%	0	0.0%	9,290,509	1,196,491	8,094,018
登米市	49,696,169	215.3%	50,329	0.2%	30,899,476	133.9%	0	0.0%	6,469,261	28.0%	0	0.0%	13,161	0.1%	0	0.0%	27,649,722	4,563,448	23,086,274
栗原市	48,637,621	213.3%	35,415	1.6%	30,482,649	133.7%	0	0.0%	9,977,626	43.8%	0	0.0%	12,496	0.0%	0	0.0%	28,077,547	5,274,580	22,802,967
東松島市	14,425,112	169.1%	434,369	5.1%	8,464,085	99.2%	178,916	2.1%	2,045,892	24.0%	0	0.0%	0	0.0%	0	0.0%	10,225,739	1,692,741	8,532,998
大崎市	69,163,608	230.1%	219,381	0.7%	39,169,377	130.3%	1,272,127	4.2%	6,236,635	20.8%	0	0.0%	12,496	0.0%	0	0.0%	36,491,629	6,439,955	30,051,674
富谷市	6,751,931	82.4%	0	0.0%	720,543	8.8%	357,266	4.4%	0	0.0%	0	0.0%	0	0.0%	0	0.0%	9,007,908	814,948	8,192,960
蔵王町	4,332,048	126.3%	332	0.0%	2,329,687	67.9%	738,288	21.5%	766,241	22.3%	0	0.0%	0	0.0%	0	0.0%	3,992,078	562,600	3,429,478
七ヶ宿町	1,896,754	144.6%	0	0.0%	488,327	33.5%	343,590	26.2%	446,725	34.1%	0	0.0%	0	0.0%	0	0.0%	1,543,778	233,887	1,309,891
大河原町	5,917,684	137.9%	0	0.0%	963,402	22.4%	4,781,058	111.4%	987,145	23.0%	0	0.0%	0	0.0%	236,606	5.5%	5,099,460	717,674	4,291,786
村田町	6,693,483	218.3%	0	0.0%	1,703,280	55.5%	1,159,230	37.8%	775,547	25.3%	0	0.0%	0	0.0%	92,929	3.0%	3,640,195	573,739	3,066,456
柴田町	14,439,850	218.3%	23,638	0.4%	3,562,059	53.9%	3,109,924	47.0%	1,893,234	28.6%	0	0.0%	14,506	0.2%	203,653	3.1%	7,831,001	1,217,277	6,613,724
川崎町	2,021,386	67.8%	0	0.0%	2,165,796	72.6%	190,249	6.4%	668,567	22.4%	0	0.0%	2,913	0.1%	0	0.0%	3,400,443	418,904	2,981,539
丸森町	7,951,208	190.7%	10,982	0.3%	3,033,101	72.8%	274,435	6.6%	1,865,583	44.8%	0	0.0%	0	0.0%	0	0.0%	5,099,884	931,324	4,168,560
亘理町	9,930,530	161.0%	150	0.0%	6,367,246	103.2%	125,143	2.0%	1,458,477	23.6%	0	0.0%	0	0.0%	0	0.0%	7,058,614	889,948	6,168,666
山元町	6,856,260	197.2%	59,207	1.7%	4,446,196	127.9%	54,413	1.6%	1,098,007	31.6%	0	0.0%	0	0.0%	0	0.0%	3,989,955	512,382	3,477,573
松島町	5,870,187	176.2%	24,920	0.7%	4,257,141	127.6%	30,663	0.9%	940,732	28.2%	0	0.0%	4,435	0.0%	0	0.0%	3,874,198	542,369	3,331,829
七ヶ浜町	4,865,557	134.3%	3,605	0.1%	2,966,568	81.9%	45,994	1.3%	1,306,781	36.1%	0	0.0%	0	0.0%	0	0.0%	4,088,094	465,878	3,622,216
利府町	11,779,817	197.4%	8,730	0.1%	708,420	11.9%	60,146	1.0%	23,393	0.4%	0	0.0%	0	0.0%	0	0.0%	6,710,288	744,101	5,966,187
大和町	5,505,509	88.4%	0	0.0%	3,345,148	53.7%	1,388,233	22.3%	815,413	13.1%	0	0.0%	0	0.0%	0	0.0%	7,025,655	798,779	6,226,876
大郷町	4,431,018	173.9%	0	0.0%	1,381,427	54.2%	559,303	21.9%	639,704	25.1%	0	0.0%	0	0.0%	0	0.0%	2,903,241	354,550	2,548,691
大衡村	3,365,853	155.3%	0	0.0%	1,361,720	62.8%	510,169	23.5%	516,009	23.8%	0	0.0%	0	0.0%	0	0.0%	2,511,431	344,127	2,167,304
色麻町	3,848,060	150.3%	0	0.0%	2,266,810	88.5%	1,634,667	63.8%	678,322	26.5%	0	0.0%	0	0.0%	0	0.0%	2,976,356	416,184	2,560,172
加美町	14,044,931	194.1%	70,306	1.0%	5,656,337	80.9%	1,894,279	26.0%	2,767,871	38.2%	0	0.0%	0	0.0%	0	0.0%	8,991,757	1,754,043	7,237,714
涌谷町	6,540,899	162.1%	0	0.0%	4,733,337	117.3%	644,620	16.0%	280,305	6.9%	0	0.0%	0	0.0%	0	0.0%	4,784,941	748,735	4,036,206
美里町	11,195,938	194.8%	2,541	0.0%	6,894,434	119.9%	142,615	2.5%	2,210,564	38.5%	0	0.0%	0	0.0%	0	0.0%	6,949,036	1,200,531	5,748,505
女川町	5,830,830	181.0%	0	0.0%	2,984,245	92.6%	23,298	0.7%	779,327	24.2%	0	0.0%	0	0.0%	0	0.0%	3,588,490	367,009	3,221,481
南三陸町	12,626,551	278.7%	0	0.0%	1,844,843	40.7%	59,413	1.3%	730,414	16.1%	0	0.0%	0	0.0%	0	0.0%	5,209,117	678,995	4,530,122

② 分子の控除要素の対分母比

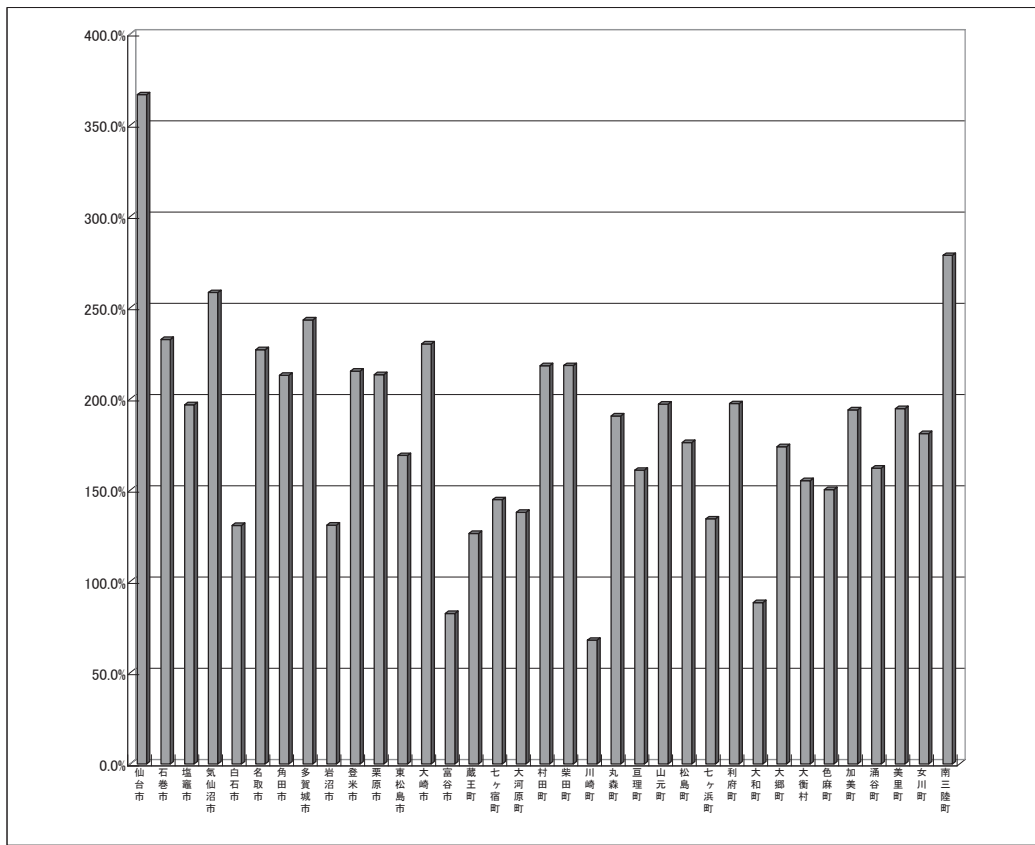
将来負担比率の分子のうち控除要素となるものをI充当可能基金、J特定個人(借付控除)、K都市計画税、L基礎控除(都市計画税除く)、M都市計画税、N基礎控除(都市計画税除く)、O基礎控除(都市計画税除く)の構成要素に分け、それぞれ分母に対する大きさを算出した結果は以下のとおりである。

	分子(控除要素)										分子加算要素(A-H)計				分子控除要素(I-L)計		分子		将来負担比率 (M-N) /(O-P)
	充当可能基金 I	特定個人(借付控除) J	都市計画税 K	基礎控除(都市計画税除く) L	都市計画税 M	基礎控除(都市計画税除く) N	基礎控除(都市計画税除く) O	基礎控除(都市計画税除く) P	都市計画税 Q	基礎控除(都市計画税除く) R	M	N	対分母比	対分母比	対分母比	対分母比	M-N	M-N	
仙台市	229,665,887	96.3%	44,992,995	18.9%	86,061,111	36.1%	497,820,654	208.0%	1,099,934,395	461.0%	858,540,647	359.8%	241,383,748	101.1%					
石巻市	35,862,245	108.0%	21,479,338	64.7%	2,777,929	8.4%	70,040,905	211.0%	132,537,554	399.3%	130,160,417	392.1%	2,377,137	7.1%					
塩竈市	7,650,016	77.1%	2,841,740	28.6%	3,252,995	32.8%	25,881,532	260.8%	40,518,272	408.3%	39,626,193	399.3%	892,089	8.9%					
気仙沼市	22,148,462	142.7%	10,252,609	66.0%	451,925	2.9%	26,709,217	172.0%	60,791,592	391.5%	59,562,213	383.6%	1,229,379	7.9%					
白石市	7,016,304	87.4%	228,928	2.9%	1,085,593	13.5%	16,045,774	199.8%	24,944,567	310.6%	24,376,599	303.5%	567,968	7.0%					
名取市	14,319,931	109.8%	1,292,455	9.9%	3,944,672	30.2%	25,299,171	193.5%	41,508,194	318.2%	44,796,129	343.4%	▲3,287,945	-25.2%					
角田市	3,524,021	52.7%	61,201	0.9%	2,618,098	39.1%	15,112,279	225.9%	27,402,341	409.6%	21,315,599	318.6%	6,086,742	90.9%					
多賀城市	8,729,542	83.2%	2,993,130	28.5%	3,226,540	30.8%	23,459,103	223.0%	39,082,068	372.5%	38,408,315	366.0%	673,753	6.4%					
岩沼市	11,799,537	145.8%	1,467,796	18.1%	472,997	5.8%	12,297,027	151.9%	14,894,788	184.0%	16,037,357	321.7%	▲11,142,569	-137.6%					
登米市	15,056,201	65.2%	820,530	3.6%	0	0.0%	53,301,953	230.9%	87,128,396	377.4%	69,176,664	299.7%	17,949,712	77.7%					
栗原市	24,849,186	109.0%	445,312	2.0%	0	0.0%	56,185,427	246.4%	89,453,311	392.3%	81,479,925	357.3%	7,973,386	34.9%					
東松島市	10,451,630	122.5%	3,140,425	36.8%	0	0.0%	14,747,295	172.8%	25,548,374	299.4%	28,339,350	332.1%	▲2,790,976	-32.7%					
大崎市	18,017,589	60.0%	1,886,094	6.3%	9,228,106	30.7%	76,061,656	253.1%	116,073,524	386.2%	105,193,445	350.0%	10,880,079	36.2%					
富谷市	8,760,497	106.9%	139,433	1.7%	0	0.0%	9,030,438	110.2%	7,929,740	95.6%	17,930,368	218.8%	▲10,100,628	-123.2%					
蔵王町	2,519,302	73.5%	44,797	1.3%	0	0.0%	5,656,750	164.9%	8,166,596	238.1%	8,220,849	239.7%	▲54,253	-1.5%					
七ヶ宿町	2,829,410	216.0%	28,048	2.1%	0	0.0%	2,171,270	165.8%	3,125,396	238.6%	5,028,728	383.9%	▲1,903,332	-145.3%					
大河原町	3,483,924	80.7%	158,868	3.7%	867,880	20.2%	8,372,817	195.1%	12,885,895	300.2%	12,863,289	299.7%	22,606	0.5%					
村田町	951,938	31.0%	98,329	3.2%	0	0.0%	5,448,960	177.7%	10,424,469	340.0%	6,499,227	211.9%	3,925,242	128.0%					
柴田町	3,343,695	50.6%	1,872,627	28.3%	2,477,017	37.5%	12,826,108	193.9%	23,246,864	351.5%	20,519,447	310.3%	2,727,417	41.2%					
川崎町	2,483,920	83.3%	5,365	0.2%	0	0.0%	3,852,461	129.2%	5,048,911	169.3%	6,341,746	212.7%	▲1,292,835	-43.3%					
丸森町	2,714,189	65.1%	22,922	0.5%	0	0.0%	7,727,158	185.4%	13,195,309	315.1%	10,464,209	251.0%	2,671,040	64.0%					
亶理町	7,087,304	114.9%	2,116,600	34.3%	1,817,850	29.5%	11,270,115	182.7%	17,881,546	289.9%	22,291,869	361.4%	▲4,410,323	-71.4%					
山元町	11,806,621	339.5%	1,472,860	42.4%	0	0.0%	6,688,123	192.3%	12,514,033	359.9%	19,967,604	574.2%	▲7,453,521	-214.3%					
松島町	3,113,411	93.4%	208,482	6.3%	183,953	5.5%	5,846,668	175.5%	11,128,078	334.0%	9,352,714	280.7%	1,775,364	53.2%					
七ヶ浜町	3,599,667	99.4%	194,778	5.4%	844,864	23.3%	6,147,953	169.7%	9,186,505	253.7%	10,786,302	297.8%	▲1,597,857	-44.1%					
利府町	2,648,065	44.4%	745,430	12.5%	0	0.0%	8,743,811	146.6%	12,580,506	210.9%	12,137,306	203.4%	443,200	7.4%					
大和町	4,970,077	79.8%	83,521	1.3%	2,057,335	33.0%	8,493,953	136.4%	11,054,303	177.5%	15,604,866	250.6%	▲4,550,563	-73.0%					
大郷町	2,709,257	106.3%	351,626	13.8%	0	0.0%	3,665,911	143.8%	7,011,452	275.1%	6,726,794	263.9%	284,658	11.1%					
大衡村	2,620,399	120.9%	24,064	1.1%	0	0.0%	3,448,623	159.1%	5,755,751	265.5%	6,093,086	281.1%	▲339,335	-15.6%					
色麻町	1,556,533	60.3%	116,999	4.6%	0	0.0%	4,177,634	163.2%	8,427,859	329.2%	5,851,166	228.5%	2,576,693	100.6%					
加美町	5,589,043	77.2%	480,746	6.6%	0	0.0%	14,950,836	206.6%	24,623,724	340.2%	21,020,625	290.4%	3,603,099	49.7%					
涌谷町	1,899,444	45.6%	394,388	9.8%	0	0.0%	7,285,985	180.5%	12,199,160	302.2%	9,519,817	235.9%	2,679,343	66.3%					
美里町	3,288,252	57.2%	493,836	8.6%	1,591,391	27.7%	12,342,165	214.7%	20,446,093	355.7%	17,715,714	308.2%	2,730,379	47.4%					
女川町	17,496,252	543.1%	3,753,333	116.5%	0	0.0%	3,921,558	121.7%	9,617,700	298.5%	25,171,143	781.4%	▲15,553,449	-482.8%					
南三陸町	10,047,680	221.8%	1,303,235	28.8%	0	0.0%	7,929,920	175.0%	15,261,321	336.8%	19,280,835	425.6%	▲4,019,514	-88.7%					

※左表中の「将来負担比率」のマイナス計  
上は参考値である。  
該当する14団体の将来負担比率は、健全  
化法上「0(ゼロ)」である。

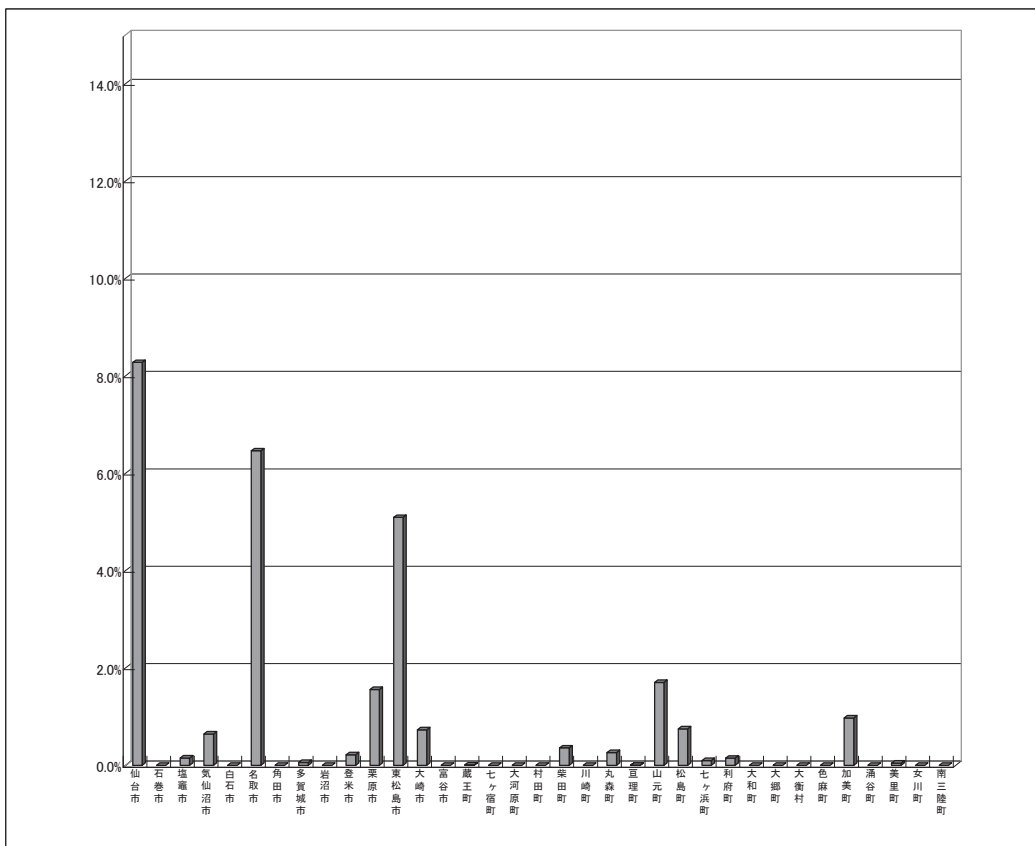
③ A 地方債現在高(分子の加算要素)の対分母比

仙台市	366.8%
石巻市	232.6%
塩竈市	196.8%
気仙沼市	258.3%
白石市	130.6%
名取市	227.0%
角田市	213.0%
多賀城市	243.4%
岩沼市	130.9%
登米市	215.3%
栗原市	213.3%
東松島市	169.1%
大崎市	230.1%
富谷市	82.4%
蔵王町	126.3%
七ヶ宿町	144.8%
大河原町	137.9%
村田町	218.3%
柴田町	218.3%
川崎町	67.8%
丸森町	190.7%
亶理町	161.0%
山元町	197.2%
松島町	176.2%
七ヶ浜町	134.3%
利府町	197.4%
大和町	88.4%
大郷町	173.9%
大衡村	155.3%
色麻町	150.3%
加美町	194.1%
涌谷町	162.1%
美里町	194.8%
女川町	181.0%
南三陸町	278.7%



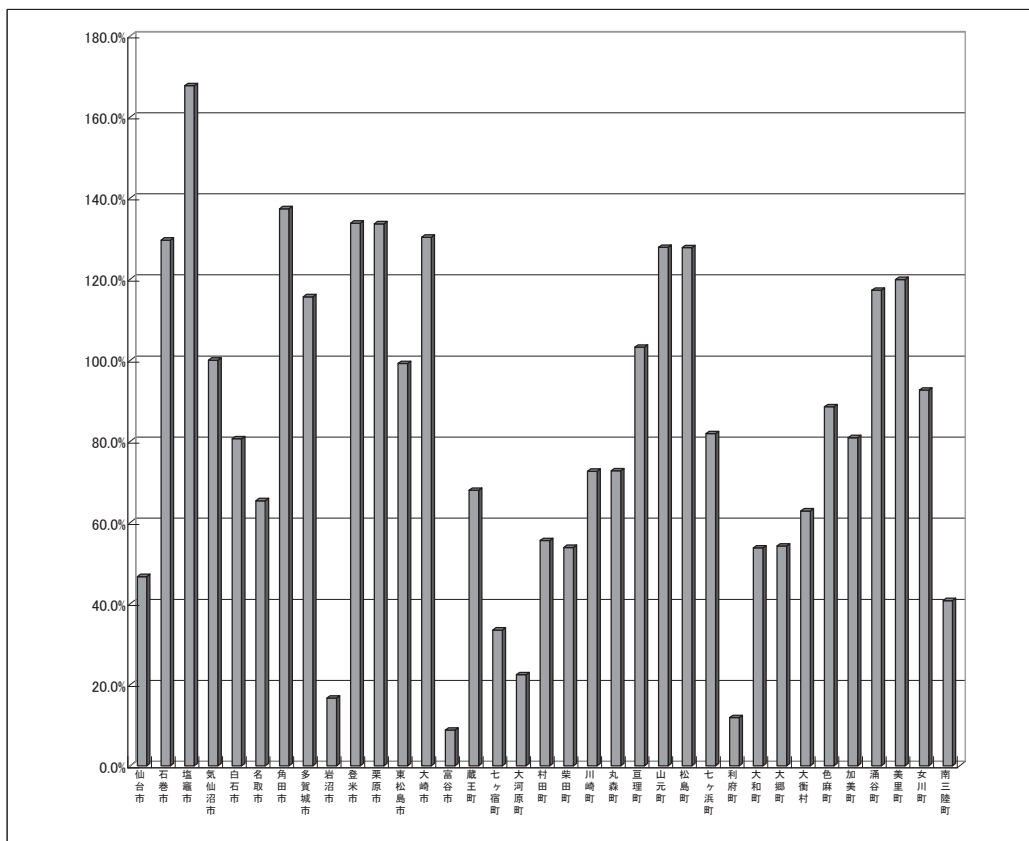
④ B 債務負担行為支出予定額(分子の加算要素)の対分母比

仙台市	8.3%
石巻市	0.0%
塩竈市	0.2%
気仙沼市	0.6%
白石市	0.0%
名取市	6.5%
角田市	0.0%
多賀城市	0.1%
岩沼市	0.0%
登米市	0.2%
栗原市	1.6%
東松島市	5.1%
大崎市	0.7%
富谷市	0.0%
蔵王町	0.0%
七ヶ宿町	0.0%
大河原町	0.0%
村田町	0.0%
柴田町	0.4%
川崎町	0.0%
丸森町	0.3%
亶理町	0.0%
山元町	1.7%
松島町	0.7%
七ヶ浜町	0.1%
利府町	0.1%
大和町	0.0%
大郷町	0.0%
大衡村	0.0%
色麻町	0.0%
加美町	1.0%
涌谷町	0.0%
美里町	0.0%
女川町	0.0%
南三陸町	0.0%



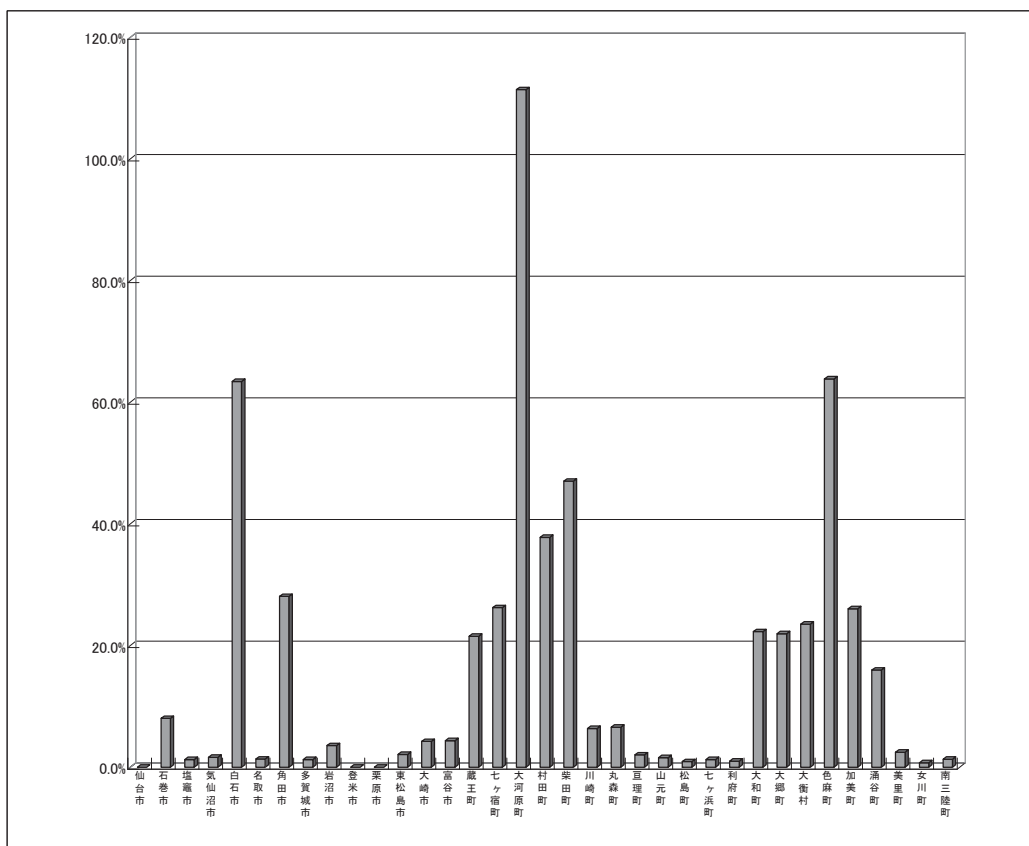
⑤ C 公営企業債等繰入見込額(分子の加算要素)の対分母比

仙台市	46.7%
石巻市	129.7%
塩竈市	167.7%
気仙沼市	100.0%
白石市	80.6%
名取市	65.4%
角田市	137.3%
多賀城市	115.7%
岩沼市	16.7%
登米市	133.8%
栗原市	133.7%
東松島市	99.2%
大崎市	130.3%
富谷市	8.8%
蔵王町	67.9%
七ヶ宿町	33.5%
大河原町	22.4%
村田町	55.5%
柴田町	53.9%
川崎町	72.6%
丸森町	72.8%
亶理町	103.2%
山元町	127.9%
松島町	127.8%
七ヶ浜町	81.9%
利府町	11.9%
大和町	53.7%
大郷町	54.2%
大衡村	62.8%
色麻町	88.5%
加美町	80.9%
涌谷町	117.3%
美里町	119.9%
女川町	92.6%
南三陸町	40.7%



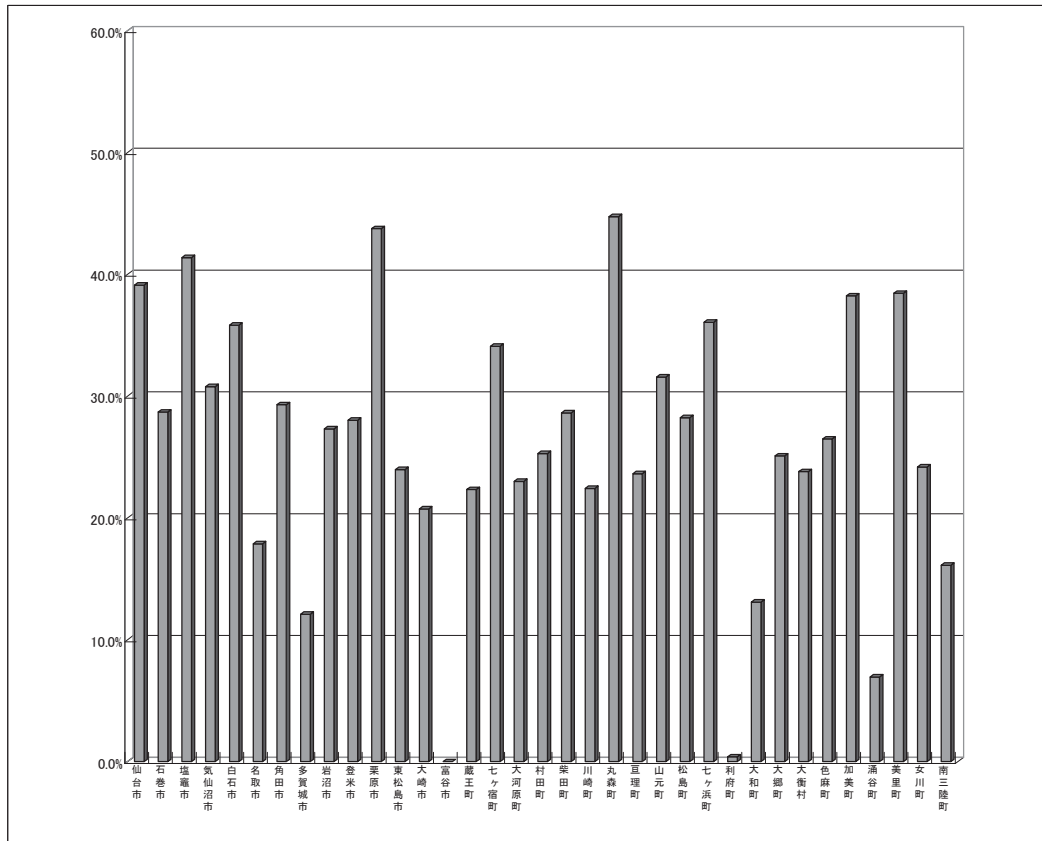
⑥ D 組合等負担見込額(分子の加算要素)の対分母比

仙台市	0.0%
石巻市	8.0%
塩竈市	1.3%
気仙沼市	1.6%
白石市	63.4%
名取市	1.3%
角田市	28.1%
多賀城市	1.2%
岩沼市	3.5%
登米市	0.0%
栗原市	0.0%
東松島市	2.1%
大崎市	4.2%
富谷市	4.4%
蔵王町	21.5%
七ヶ宿町	26.2%
大河原町	111.4%
村田町	37.8%
柴田町	47.0%
川崎町	6.4%
丸森町	6.6%
亶理町	2.0%
山元町	1.6%
松島町	0.9%
七ヶ浜町	1.3%
利府町	1.0%
大和町	22.3%
大郷町	21.9%
大衡村	23.5%
色麻町	63.8%
加美町	26.0%
涌谷町	16.0%
美里町	2.5%
女川町	0.7%
南三陸町	1.3%



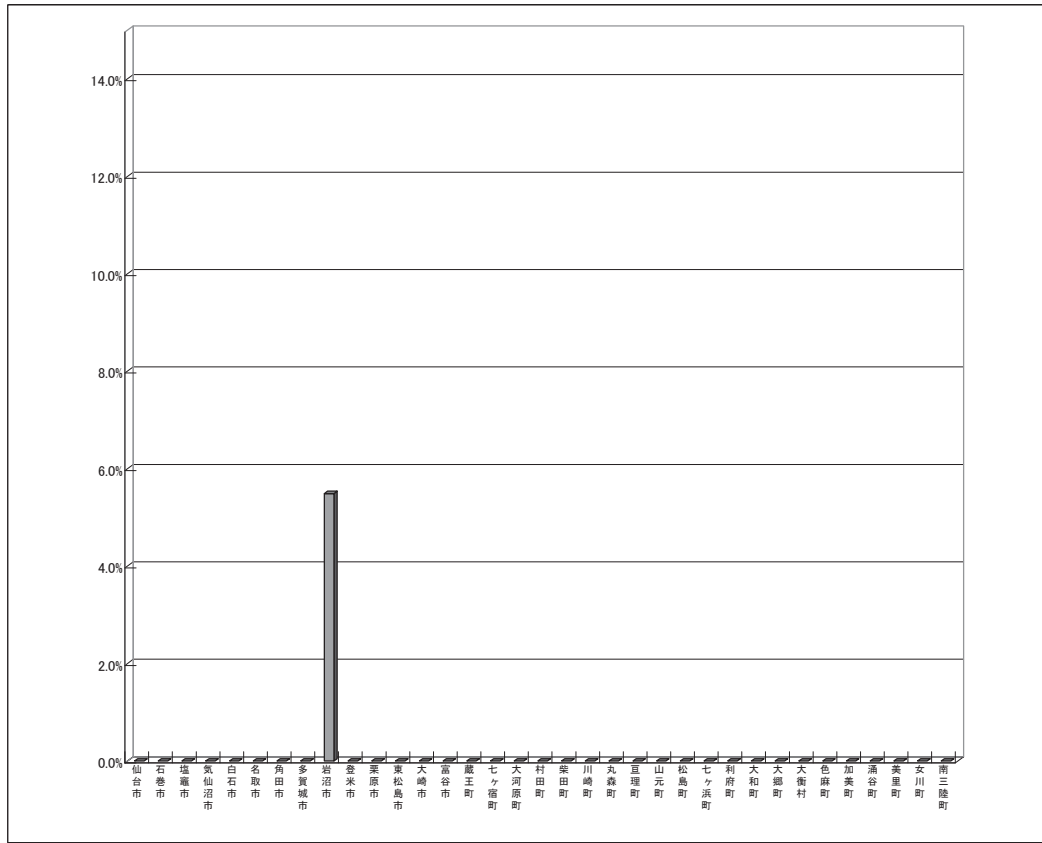
⑦ E 退職手当負担見込額(分子の加算要素)の対分母比

仙台市	39.1%
石巻市	28.7%
塩竈市	41.4%
気仙沼市	30.8%
白石市	35.8%
名取市	17.9%
角田市	29.3%
多賀城市	12.1%
岩沼市	27.3%
登米市	28.0%
栗原市	43.8%
東松島市	24.0%
大崎市	20.8%
富谷市	0.0%
蔵王町	22.3%
七ヶ宿町	34.1%
大河原町	23.0%
村田町	25.3%
柴田町	28.6%
川崎町	22.4%
丸森町	44.8%
亘理町	23.6%
山元町	31.6%
松島町	28.2%
七ヶ浜町	36.1%
利府町	0.4%
大和町	13.1%
大郷町	25.1%
大衡村	23.8%
色麻町	26.5%
加美町	38.2%
涌谷町	6.9%
美里町	38.5%
女川町	24.2%
南三陸町	16.1%



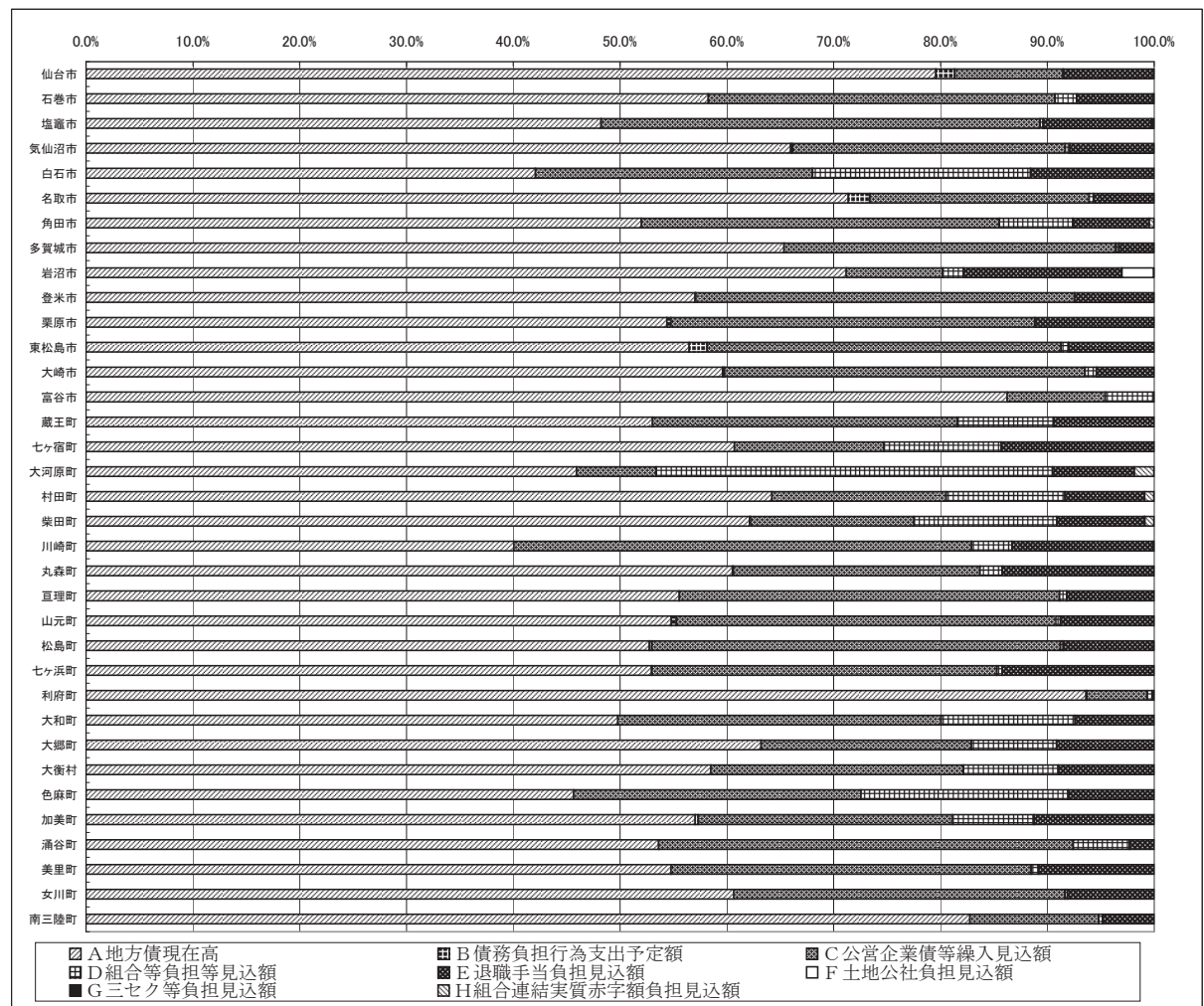
⑧ F 土地開発公社負担見込額(分子の加算要素)の対分母比

仙台市	-
石巻市	-
塩竈市	-
気仙沼市	-
白石市	-
名取市	-
角田市	-
多賀城市	-
岩沼市	5.5%
登米市	-
栗原市	-
東松島市	-
大崎市	-
富谷市	-
蔵王町	-
七ヶ宿町	-
大河原町	-
村田町	-
柴田町	-
川崎町	-
丸森町	-
亘理町	-
山元町	-
松島町	-
七ヶ浜町	-
利府町	-
大和町	-
大郷町	-
大衡村	-
色麻町	-
加美町	-
涌谷町	-
美里町	-
女川町	-
南三陸町	-



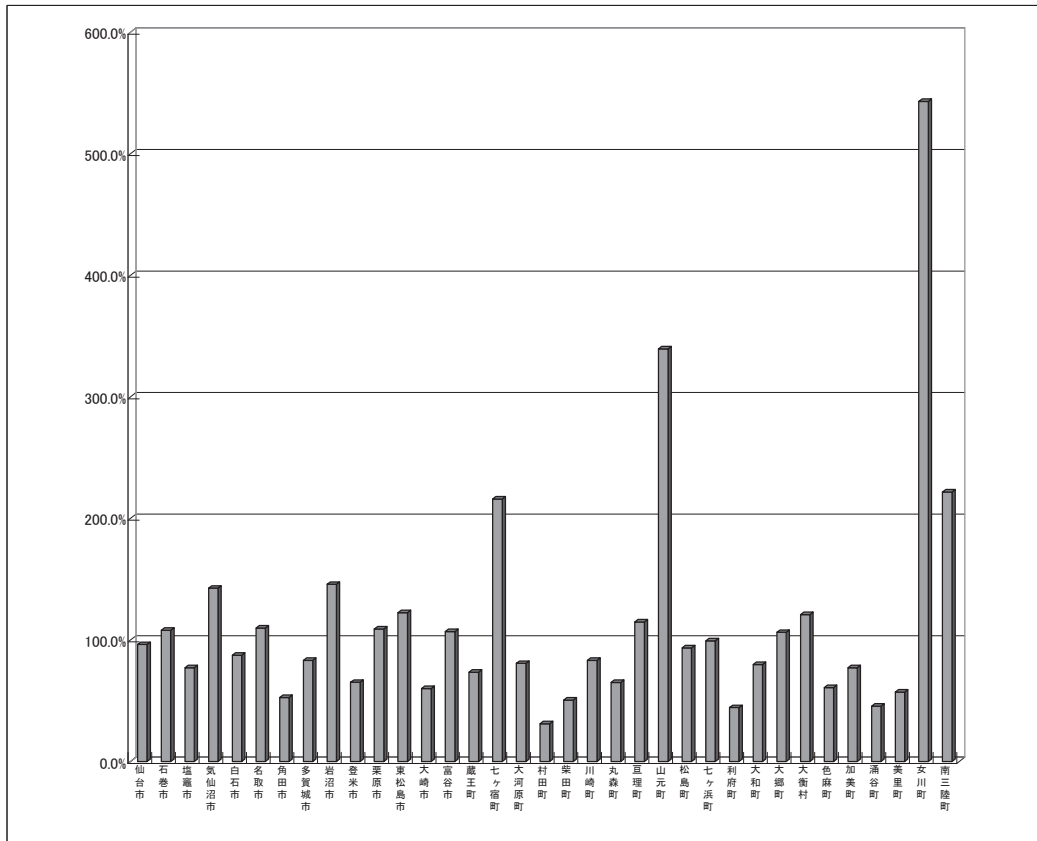
⑨ 各団体の将来負担比率の分子の加算要素に占めるA～H各々の割合

	地方債現在高	債務負担行為支出予定額	公営企業債等繰入見込額	組合負担等見込額	退職手当負担見込額	土地公社負担見込額	三セク等負担見込額	組合連結実質赤字額負担見込額
	A	B	C	D	E	F	G	H
仙台市	79.6%	1.8%	10.1%	0.0%	8.5%	0.0%	0.0%	0.0%
石巻市	58.3%	0.0%	32.5%	2.0%	7.2%	0.0%	0.1%	0.0%
塩竈市	48.2%	0.0%	41.1%	0.3%	10.1%	0.0%	0.2%	0.0%
気仙沼市	66.0%	0.2%	25.6%	0.4%	7.9%	0.0%	0.0%	0.0%
白石市	42.1%	0.0%	26.0%	20.4%	11.5%	0.0%	0.0%	0.0%
名取市	71.4%	2.0%	20.5%	0.4%	5.6%	0.0%	0.0%	0.0%
角田市	52.0%	0.0%	33.5%	6.9%	7.2%	0.0%	0.0%	0.5%
多賀城市	65.3%	0.0%	31.1%	0.3%	3.2%	0.0%	0.0%	0.0%
岩沼市	71.1%	0.0%	9.1%	1.9%	14.8%	3.0%	0.0%	0.0%
登米市	57.0%	0.1%	35.5%	0.0%	7.4%	0.0%	0.0%	0.0%
栗原市	54.4%	0.4%	34.1%	0.0%	11.2%	0.0%	0.0%	0.0%
東松島市	56.5%	1.7%	33.1%	0.7%	8.0%	0.0%	0.0%	0.0%
大崎市	59.6%	0.2%	33.7%	1.1%	5.4%	0.0%	0.0%	0.0%
富谷市	86.2%	0.0%	9.2%	4.6%	0.0%	0.0%	0.0%	0.0%
蔵王町	53.0%	0.0%	28.5%	9.0%	9.4%	0.0%	0.0%	0.0%
七ヶ宿町	60.7%	0.0%	14.0%	11.0%	14.3%	0.0%	0.0%	0.0%
大河原町	45.9%	0.0%	7.5%	37.1%	7.7%	0.0%	0.0%	1.8%
村田町	64.2%	0.0%	16.3%	11.1%	7.4%	0.0%	0.0%	0.9%
柴田町	62.1%	0.1%	15.3%	13.4%	8.1%	0.0%	0.1%	0.9%
川崎町	40.0%	0.0%	42.9%	3.8%	13.2%	0.0%	0.1%	0.0%
丸森町	60.5%	0.1%	23.1%	2.1%	14.2%	0.0%	0.0%	0.0%
亶理町	55.5%	0.0%	35.6%	0.7%	8.2%	0.0%	0.0%	0.0%
山元町	54.8%	0.5%	35.5%	0.4%	8.8%	0.0%	0.0%	0.0%
松島町	52.8%	0.2%	38.3%	0.3%	8.5%	0.0%	0.0%	0.0%
七ヶ浜町	53.0%	0.0%	32.3%	0.5%	14.2%	0.0%	0.0%	0.0%
利府町	93.6%	0.1%	5.6%	0.5%	0.2%	0.0%	0.0%	0.0%
大和町	49.8%	0.0%	30.3%	12.6%	7.4%	0.0%	0.0%	0.0%
大郷町	63.2%	0.0%	19.7%	8.0%	9.1%	0.0%	0.0%	0.0%
大衡村	58.5%	0.0%	23.7%	8.9%	9.0%	0.0%	0.0%	0.0%
色麻町	45.7%	0.0%	26.9%	19.4%	8.0%	0.0%	0.0%	0.0%
加美町	57.0%	0.3%	23.8%	7.7%	11.2%	0.0%	0.0%	0.0%
涌谷町	53.6%	0.0%	38.8%	5.3%	2.3%	0.0%	0.0%	0.0%
美里町	54.8%	0.0%	33.7%	0.7%	10.8%	0.0%	0.0%	0.0%
女川町	60.6%	0.0%	31.0%	0.2%	8.1%	0.0%	0.0%	0.0%
南三陸町	82.7%	0.0%	12.1%	0.4%	4.8%	0.0%	0.0%	0.0%



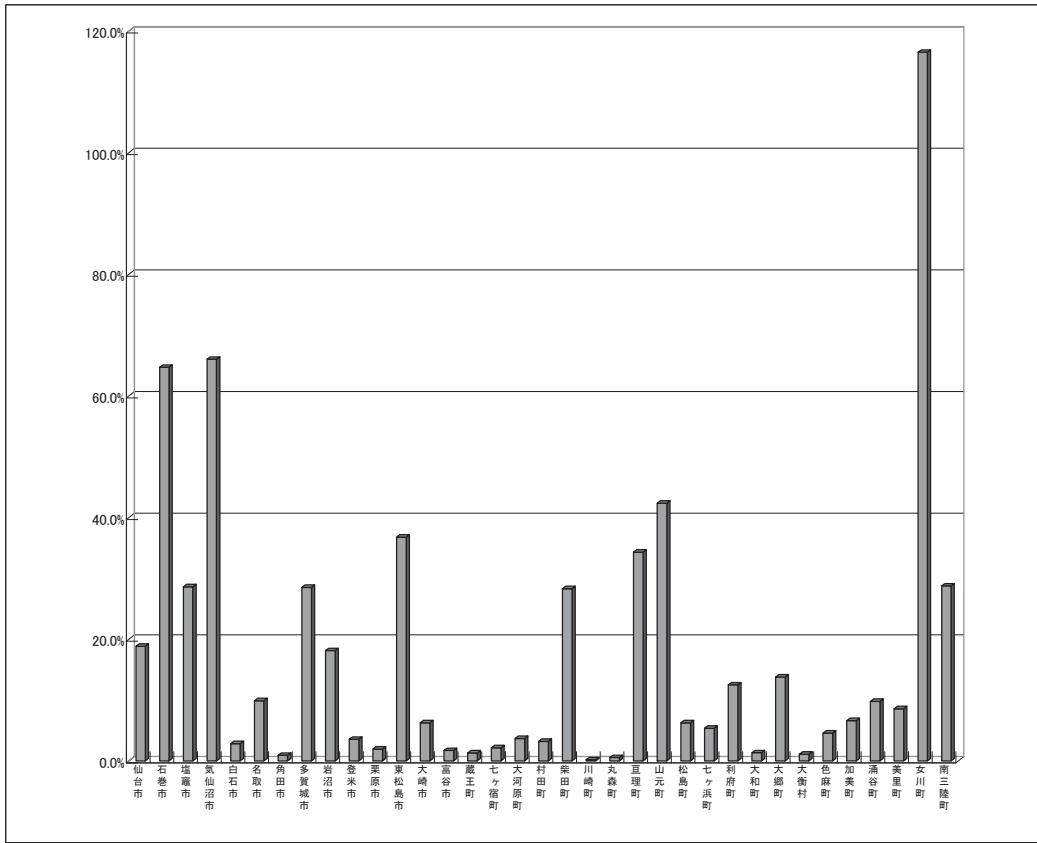
⑩ I 充当可能基金(分子の控除要素)の対分母比

仙台市	96.3%
石巻市	108.0%
塩竈市	77.1%
気仙沼市	142.7%
白石市	87.4%
名取市	109.8%
角田市	52.7%
多賀城市	83.2%
岩沼市	145.8%
登米市	65.2%
栗原市	109.0%
東松島市	122.5%
大崎市	60.0%
富谷市	106.9%
蔵王町	73.5%
七ヶ宿町	216.0%
大河原町	80.7%
村田町	31.0%
柴田町	50.6%
川崎町	83.3%
丸森町	65.1%
亶理町	114.9%
山元町	339.5%
松島町	93.4%
七ヶ浜町	99.4%
利府町	44.4%
大和町	79.8%
大郷町	106.3%
大衡村	120.9%
色麻町	60.8%
加美町	77.2%
涌谷町	45.6%
美里町	57.2%
女川町	543.1%
南三陸町	221.8%



⑪ J 特定歳入(都市計画税除く)(分子の控除要素)の対分母比

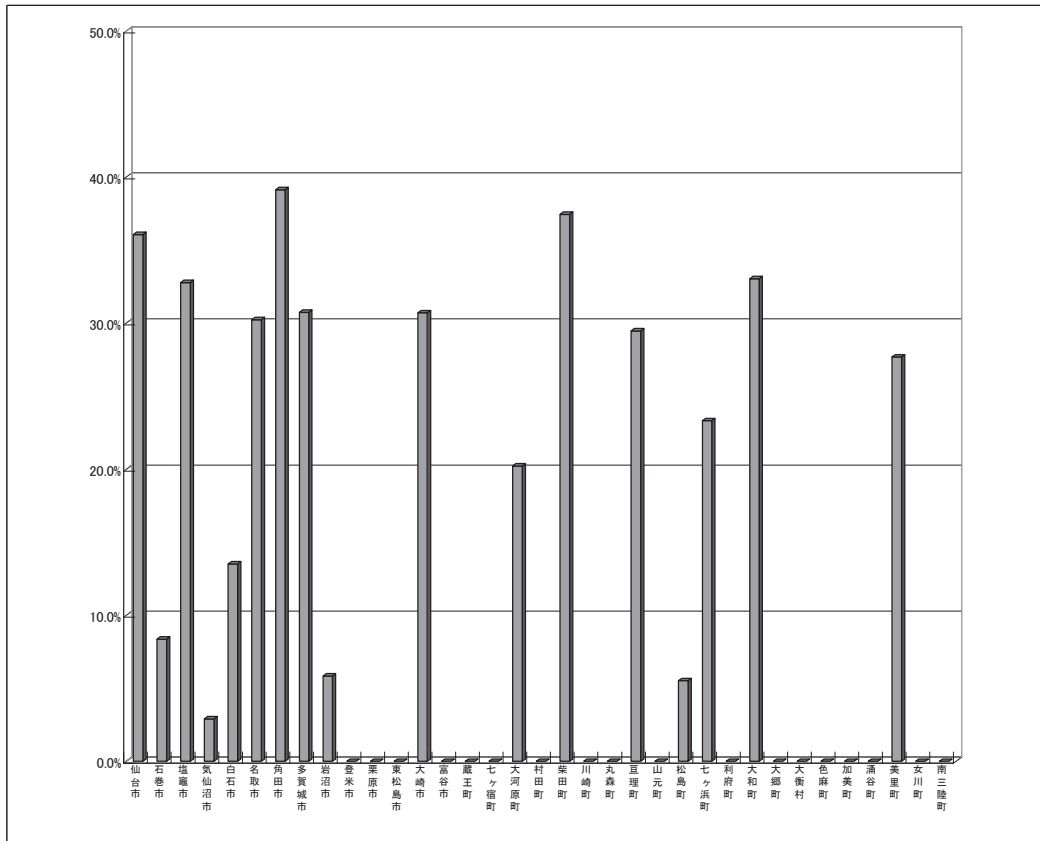
仙台市	18.9%
石巻市	64.7%
塩竈市	28.6%
気仙沼市	66.0%
白石市	2.9%
名取市	9.9%
角田市	0.9%
多賀城市	28.5%
岩沼市	18.1%
登米市	3.6%
栗原市	2.0%
東松島市	36.8%
大崎市	6.3%
富谷市	1.7%
蔵王町	1.3%
七ヶ宿町	2.1%
大河原町	3.7%
村田町	3.2%
柴田町	28.3%
川崎町	0.2%
丸森町	0.5%
亶理町	34.3%
山元町	42.4%
松島町	6.3%
七ヶ浜町	5.4%
利府町	12.5%
大和町	1.3%
大郷町	13.8%
大衡村	1.1%
色麻町	4.6%
加美町	6.6%
涌谷町	9.8%
美里町	8.6%
女川町	116.5%
南三陸町	28.8%





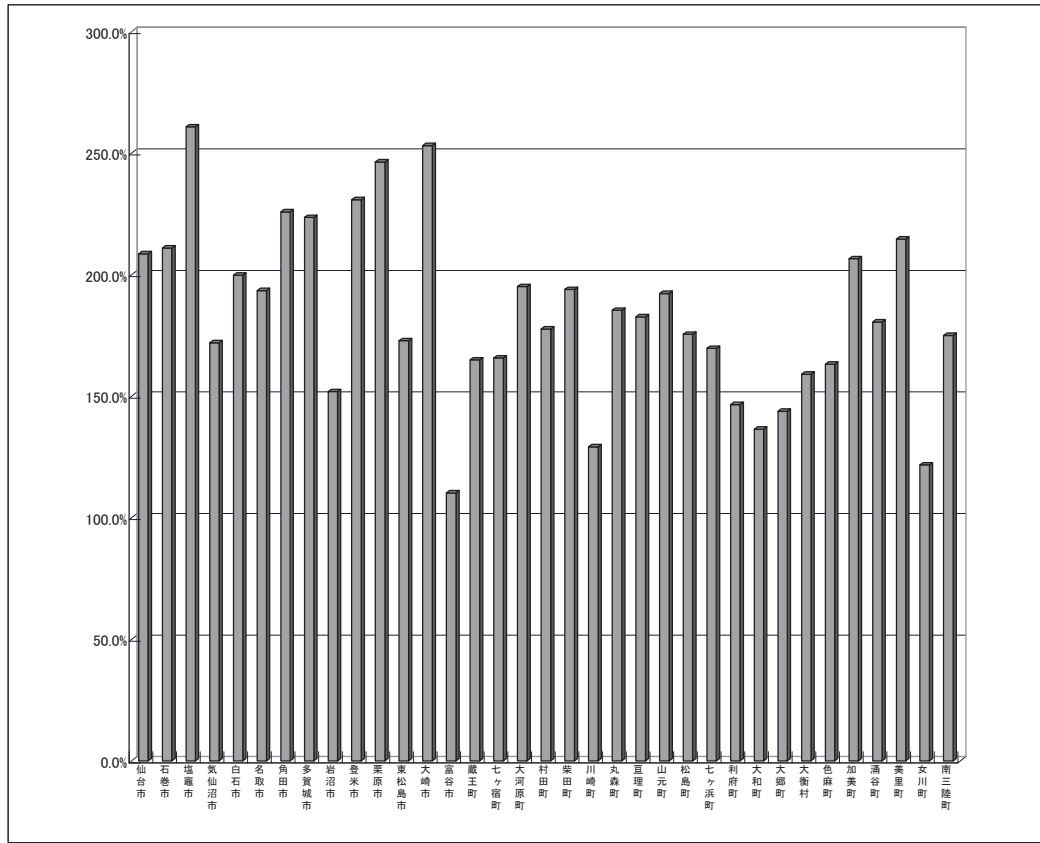
⑫ K 都市計画税(分子の控除要素)の対分母比

仙台市	36.1%
石巻市	8.4%
塩竈市	32.8%
気仙沼市	2.9%
白石市	13.5%
名取市	30.2%
角田市	39.1%
多賀城市	30.8%
岩沼市	5.8%
登米市	-
栗原市	-
東松島市	-
大崎市	30.7%
富谷市	-
蔵王町	-
七ヶ宿町	-
大河原町	20.2%
村田町	-
柴田町	37.5%
川崎町	-
丸森町	-
亘理町	29.5%
山元町	-
松島町	5.5%
七ヶ浜町	23.3%
利府町	-
大和町	33.0%
大郷町	-
大衡村	-
色麻町	-
加美町	-
涌谷町	-
美里町	27.7%
女川町	-
南三陸町	-



⑬ L 基準財政需要額算入見込額(分子の控除要素)の対分母比

仙台市	208.6%
石巻市	211.0%
塩竈市	260.8%
気仙沼市	172.0%
白石市	199.8%
名取市	193.5%
角田市	225.9%
多賀城市	223.6%
岩沼市	151.9%
登米市	230.9%
栗原市	246.4%
東松島市	172.8%
大崎市	253.1%
富谷市	110.2%
蔵王町	164.9%
七ヶ宿町	165.8%
大河原町	195.1%
村田町	177.7%
柴田町	193.9%
川崎町	129.2%
丸森町	185.4%
亘理町	182.7%
山元町	192.3%
松島町	175.5%
七ヶ浜町	169.7%
利府町	146.6%
大和町	136.4%
大郷町	143.8%
大衡村	159.1%
色麻町	163.2%
加美町	206.6%
涌谷町	180.5%
美里町	214.7%
女川町	121.7%
南三陸町	175.0%



(2) 将来負担比率の分析

加算要素と控除要素の状況を表したものが⑭である。横軸に充当可能特定歳入（普通交付税算入見込額、都市計画税充当見込額等）の、標準財政規模（基準財政収入額に算入された公債費控除後）に対する割合をとり、縦軸に加算要素である将来負担額の、標準財政規模（基準財政収入額に算入された公債費控除後）に対する割合をとっている。分母が共通なので、縦軸値マイナス横軸値が将来負担比率となる。

さらに表中、丸の大きさは、充当可能特定歳入のうち、都市計画税充当見込額の割合の大きさを示しており（黒丸は都市計画税の課税なし）、特に財政規模の小さい町村部では、その影響が大きいことが分かる。

⑭ 将来負担比率に係る将来負担額の構成分析

