

## VI 健全化判断比率の分析

県内市町村の健全化判断比率のうち、実質公債費比率及び将来負担比率について、比率における分子・分母の構成要素を詳しく分析する。

### 1 実質公債費比率

#### (1) 単年度の実質公債費比率

実質公債費比率は、平成27年度から平成29年度までの単年度の比率の平均により算出する。

各年度における単年度の比率については、以下のとおりである。

(単位：%)

市町村名	実質公債費比率 (3ヶ年平均)	平成27年度	平成28年度	平成29年度	市町村名	実質公債費比率 (3ヶ年平均)	平成27年度	平成28年度	平成29年度
仙台市	8.2	9.0	9.6	6.0	柴田町	3.1	3.8	2.8	2.6
石巻市	10.3	11.6	10.9	8.4	川崎町	3.8	3.3	3.7	4.4
塩竈市	9.6	11.2	10.8	6.7	丸森町	10.1	9.2	9.9	11.3
気仙沼市	11.4	12.9	11.6	9.7	亶理町	5.5	5.8	5.6	5.1
白石市	8.5	8.3	9.1	8.1	山元町	12.1	13.0	10.6	12.7
名取市	3.9	6.1	3.3	2.5	松島町	9.1	9.1	9.5	8.5
角田市	6.6	7.3	6.4	6.2	七ヶ浜町	1.6	3.3	0.9	0.6
多賀城市	9.1	9.0	9.4	8.9	利府町	9.3	9.6	9.8	8.6
岩沼市	▲ 1.4	▲ 1.7	▲ 1.6	▲ 0.8	大和町	1.9	2.7	2.1	1.1
登米市	7.9	8.4	8.2	7.0	大郷町	9.8	10.1	9.9	9.5
栗原市	9.2	8.5	10.4	8.6	大衡村	9.0	9.0	9.5	8.4
東松島市	8.5	11.4	8.6	5.5	色麻町	8.0	7.1	7.8	9.1
大崎市	8.7	9.2	8.7	8.2	加美町	7.6	7.8	7.4	7.7
富谷市	▲ 2.1	▲ 2.2	▲ 2.1	▲ 2.0	涌谷町	12.6	12.1	12.8	12.8
蔵王町	5.2	5.0	5.5	5.1	美里町	9.5	9.9	9.4	9.3
七ヶ宿町	4.4	4.2	4.2	4.9	女川町	3.7	4.2	4.5	2.4
大河原町	▲ 1.0	▲ 0.9	▲ 0.4	▲ 1.7	南三陸町	7.8	8.6	9.2	5.5
村田町	13.9	14.4	13.9	13.4	県単純平均	7.0	7.4	7.2	6.4

※単年度の比率は、小数第2位以下切り捨てて表示している。

#### (2) 分子・分母の構成要素の分析（平成29年度単年度）

分子について一般会計等、公営企業、一部事務組合等の要素に分け、それぞれ分母に対する大きさを算出した結果は、次ページ以降①～⑥のとおりである。

これによれば、実質公債費比率へ影響を及ぼす加算要素の状況は、団体毎に異なっていることが分かる。

① 分母(平成29年度単年度※) 算式 A+B+C-D-E-F

※次ページ以降②～⑦においても同様

(単位:千円)

区分	分母	A 標準税収入額等	B 普通交付税額	C 臨時財政対策債 発行可能額	D 災害復旧費等に係る基礎的財政需要額 (準元利償還金を含む。)	E 事業費補正により基礎的財政需要額に算 入された公債費(準元利償還金を含 む。)	F 総算補正により基礎的財政需要額に算入された元利 償還金及び準元利償還金(地方債の元利償還額を 基礎として算入されたものに限る。)
市町村名							
仙台市	238,604,800	229,865,762	19,375,179	24,855,159	24,552,132	10,219,262	719,906
石巻市	33,193,391	21,176,905	16,156,132	2,054,029	4,853,953	1,105,199	234,523
塩竈市	9,923,560	6,653,622	4,794,982	681,688	1,707,312	481,382	18,038
気仙沼市	15,526,301	8,400,916	8,880,105	877,641	1,817,134	580,906	234,321
白石市	8,031,711	4,828,248	4,026,843	524,119	668,461	427,748	249,290
名取市	13,046,400	12,557,850	2,009,240	1,000,696	2,025,155	496,111	120
角田市	6,689,981	4,151,594	3,151,927	448,600	571,391	414,960	75,789
多賀城市	10,492,762	8,607,809	2,976,233	862,472	1,272,268	681,484	0
岩沼市	8,094,018	7,351,666	1,255,710	883,133	1,001,703	186,654	8,134
登米市	23,086,274	10,197,010	16,243,803	1,208,909	3,268,788	1,111,522	183,138
栗原市	22,802,967	9,156,764	17,724,170	1,196,613	4,000,993	830,203	443,384
東松島市	8,532,998	4,593,399	5,139,959	492,381	1,414,798	266,985	10,958
大崎市	30,051,634	18,334,791	16,157,670	1,999,168	4,480,507	1,518,666	460,802
富谷市	8,193,860	7,180,295	1,208,723	618,890	588,745	214,176	11,127
蔵王町	3,429,478	2,033,602	1,733,209	225,267	304,994	195,405	62,201
七ヶ宿町	1,309,891	545,265	929,213	69,300	169,112	46,001	18,774
大河原町	4,291,786	3,211,778	1,472,466	325,216	379,729	180,655	157,290
村田町	3,066,456	1,707,526	1,741,970	190,699	295,131	229,285	49,323
柴田町	6,613,724	5,080,881	2,236,110	514,010	893,598	232,076	91,603
川崎町	2,981,539	1,229,955	2,019,751	150,737	259,981	119,218	39,705
丸森町	4,168,560	1,668,328	3,205,852	225,704	651,980	213,270	66,074
亘理町	6,168,666	4,143,991	2,502,722	411,901	503,216	382,217	4,515
山元町	3,477,573	1,583,411	2,216,896	189,648	326,283	183,429	2,670
松島町	3,331,829	1,930,230	1,737,882	206,286	508,185	31,368	2,816
七ヶ浜町	3,622,216	2,462,695	1,353,075	272,324	322,804	143,074	0
利府町	5,966,187	5,505,505	745,670	459,113	577,309	158,429	8,363
大和町	6,226,876	6,184,901	579,808	260,946	452,238	261,916	84,625
大郷町	2,548,691	1,393,816	1,364,779	144,646	231,876	106,626	16,048
大衡村	2,167,304	2,006,653	380,470	124,308	232,129	96,335	15,663
色麻町	2,560,172	992,495	1,852,740	131,121	246,572	101,684	67,928
加美町	7,237,714	3,308,750	5,295,421	387,886	1,409,641	342,953	1,449
涌谷町	4,036,206	1,969,239	2,585,851	229,851	348,256	362,205	38,274
美里町	5,748,505	3,113,911	3,491,629	343,496	906,212	249,008	45,311
女川町	3,221,481	3,588,490	0	0	214,991	140,706	11,312
南三陸町	4,530,722	1,739,174	3,253,399	216,544	574,749	101,302	2,344

② 分子 算式 G+H+I+J+K+L-D-E-F

(単位:千円)

区分 市町村名	分 子	G 公債費充当一般財源等額(繰上償還額及び 満期一括償還地方債の元金に係る分を除く。)	G' 【参考】Gを算出するに当たって 特定財源として控除された 都市計画税収入	H 満期一括償還地方債の1年当たりの元 金償還金に相当するもの(年度割相当 額)等	I 公益企業に要する経費の財源とする地 方債の償還の財源に充てたと認められ る繰入金	J 一部事務組合等の拠出した地方債に充てた と認められる補助金又は負担金	K 公債費に要する債務負担行為 に係るもの	L 一時借入金の利子
仙 台 市	14,414,275	17,431,545	10,220,827	22,042,137	8,703,886	0	1,724,399	3,608
石 巻 市	2,797,810	5,286,358	188,536	0	3,187,437	5,167,720	970	0
塩 竈 市	668,673	1,765,484	343,608	0	1,088,967	14,101	6,853	0
気 仙 沼 市	1,520,193	2,739,921	78,465	0	1,316,770	61,576	34,287	0
白 石 市	653,944	1,075,405	113,304	0	388,822	535,206	10	0
名 取 市	329,319	2,121,340	379,410	0	583,591	5,598	140,176	0
角 田 市	416,170	771,432	169,396	0	581,565	125,222	91	0
多 賀 城 市	942,086	1,588,121	323,414	0	1,238,842	66,774	2,101	0
岩 沼 市	▲ 68,072	1,038,964	66,561	0	77,341	12,101	13	0
登 米 市	1,636,139	4,195,602	0	108,833	1,865,386	0	29,766	0
栗 原 市	1,972,788	4,730,376	0	86,667	2,273,165	0	157,160	0
東 松 島 市	476,942	1,465,657	0	0	591,734	62,484	49,808	0
大 崎 市	2,471,676	5,731,464	683,677	0	2,781,598	294,872	100,421	3,316
富 谷 市	▲ 167,875	470,151	0	0	119,974	48,937	7,111	0
蔵 王 町	175,640	480,945	0	0	198,528	57,652	1,115	0
七ヶ 宿 町	65,097	191,009	0	0	74,418	33,486	71	0
大 河 原 町	▲ 73,262	241,994	193,720	0	142,044	280,374	0	0
村 田 町	413,771	705,979	0	0	204,143	77,350	38	0
柴 田 町	175,447	874,683	268,733	0	318,252	192,504	7,285	0
川 崎 町	132,390	242,664	0	0	300,332	8,275	23	0
丸 森 町	471,184	955,132	0	0	429,134	13,695	4,547	0
巨 理 町	316,660	588,504	181,315	0	601,343	8,955	7,806	0
山 元 町	442,618	521,454	0	0	361,526	6,907	65,113	0
松 島 町	285,940	506,442	18,776	0	316,063	5,749	55	0
七ヶ 浜 町	22,374	234,491	72,461	0	244,019	8,531	1,211	0
利 府 町	518,753	1,207,339	0	0	38,585	12,850	4,080	0
大 和 町	68,729	443,513	140,249	0	281,533	142,462	0	0
大 郷 町	243,315	382,914	0	0	175,094	39,383	474	0
大 衡 村	184,070	343,093	0	0	147,211	36,782	1,111	0
色 麻 町	234,772	303,582	0	0	196,399	150,769	206	0
加 美 町	559,984	1,644,621	0	0	470,129	188,502	10,775	0
涌 谷 町	519,379	678,708	0	13,333	461,957	113,790	326	0
美 里 町	539,174	1,253,117	91,279	0	444,621	38,264	3,703	0
女 川 町	77,626	229,364	0	0	206,049	9,222	0	0
南 三 陸 町	251,699	748,816	0	0	170,837	8,784	1,657	0

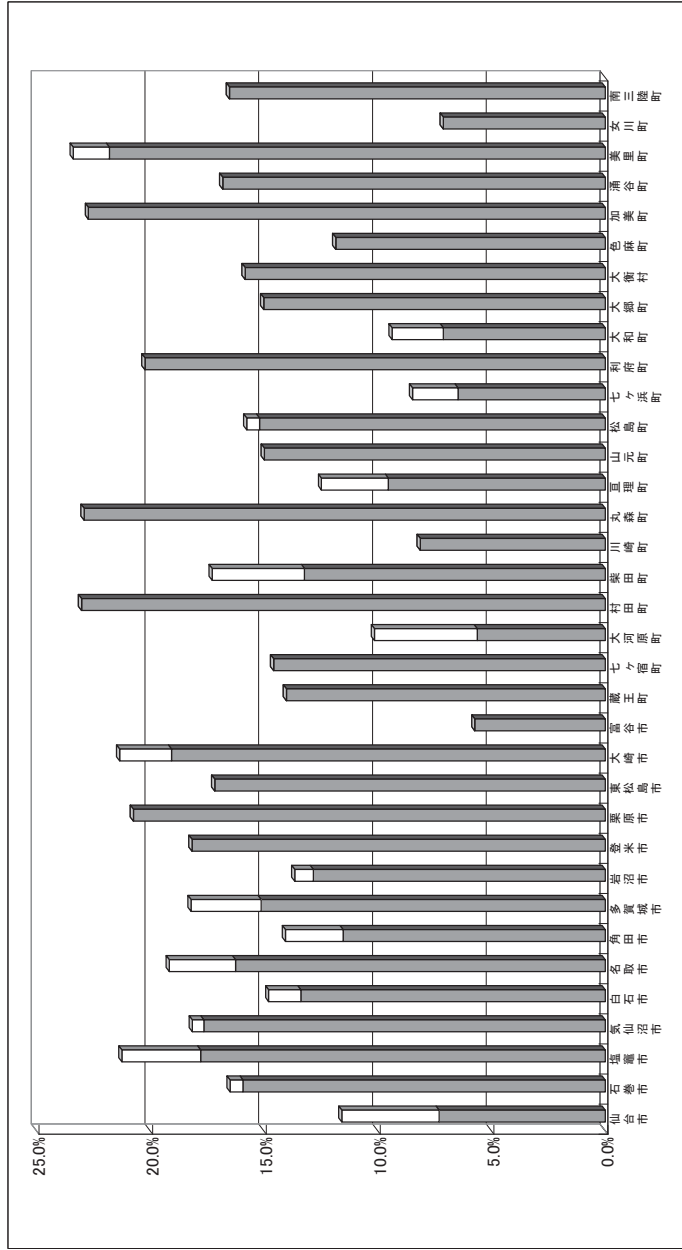
③ 公債費充当一般財源等額(=G) / 分母

各団体において、普通会計の公債費負担が実質公債費比率に及ぼしている影響を分析する。  
 ※より正確な分析のためには、公債費のうち基準財政需要額に算入された額を考慮に入れる必要があるが、ここでは省略する。

区分 市町村名	G	分母	G / 分母	G'	(G+G') / 分母
仙台市	17,431,545	238,604,800	7.3%	10,220,827	11.6%
石巻市	5,286,358	33,193,391	15.9%	188,536	16.5%
塩竈市	1,765,484	9,923,560	17.8%	343,608	21.3%
気仙沼市	2,739,921	15,526,301	17.6%	78,465	18.2%
白石市	1,075,405	8,031,711	13.4%	113,304	14.8%
名取市	2,121,340	13,046,400	16.3%	379,410	19.2%
角田市	771,432	6,689,981	11.5%	169,396	14.1%
多賀城市	1,588,121	10,492,762	15.1%	323,414	18.2%
岩沼市	1,038,964	8,094,018	12.8%	66,561	13.7%
登米市	4,195,602	23,086,274	18.2%	0	18.2%
栗原市	4,730,376	22,802,967	20.7%	0	20.7%
東松島市	1,465,657	8,532,998	17.2%	0	17.2%
大崎市	5,731,464	30,051,634	19.1%	683,677	21.3%
富谷市	470,151	8,193,860	5.7%	0	5.7%
蔵王町	480,945	3,429,478	14.0%	0	14.0%
七ヶ宿町	191,009	1,309,891	14.6%	0	14.6%
大河原町	241,994	4,291,786	5.6%	193,720	10.2%
村田町	705,979	3,066,456	23.0%	0	23.0%
柴田町	874,683	6,613,724	13.2%	268,733	17.3%
川崎町	242,664	2,981,539	8.1%	0	8.1%
丸森町	955,132	4,168,560	22.9%	0	22.9%
亘理町	588,504	6,168,666	9.5%	181,315	12.5%
山元町	521,454	3,477,573	15.0%	0	15.0%
松島町	506,442	3,331,829	15.2%	18,776	15.8%
七ヶ浜町	234,491	3,622,216	6.5%	72,461	8.5%
利府町	1,207,339	5,966,187	20.2%	0	20.2%
大和町	443,513	6,226,876	7.1%	140,249	9.4%
大郷町	382,914	2,548,691	15.0%	0	15.0%
大衡村	343,093	2,167,304	15.8%	0	15.8%
色麻町	303,582	2,560,172	11.9%	0	11.9%
加美町	1,644,621	7,237,714	22.7%	0	22.7%
涌谷町	678,708	4,036,206	16.8%	0	16.8%
美里町	1,253,117	5,748,505	21.8%	91,279	23.4%
女川町	229,364	3,221,481	7.1%	0	7.1%
南三陸町	748,816	4,530,722	16.5%	0	16.5%

(単位:千円)

■「公債費充当一般財源等額(=G) / 分母」の市町村比較  
 分母に対して、普通会計の公債費が大きい団体の数値が大きくなっている。  
 ※参考:「Gを算出するに当たって特定財源として控除された都市計画税収入(=G') / 分母」を白いグラフで上積みしている。



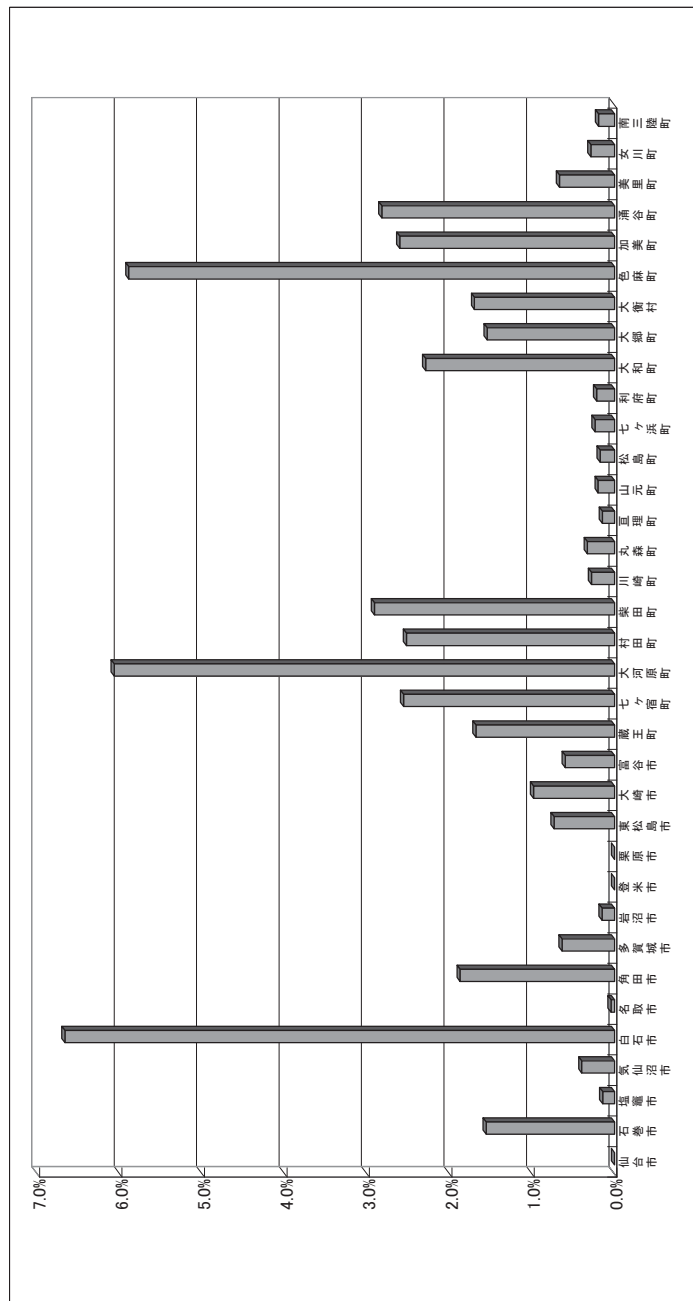


⑤ 一部事務組合等の起こした地方債に充てたと認められる補助金又は負担金(=J) / 分母  
 各団体に於いて、一部事務組合の元利償還に充てられた一部事務組合等に支出している補助金等が実質公債費比率に及ぼしている影響を分析する。  
 ※より正確な分析のためには、補助金等のうち基準財政需要額に算入された額を考慮に入れる必要があるが、ここでは省略する。

区 分	J	分 母	J / 分母
市町村名			
仙台市	0	238,604,800	0.0%
石巻市	516,720	33,193,391	1.6%
塩竈市	14,101	9,923,560	0.1%
気仙沼市	61,576	15,526,301	0.4%
白石市	535,206	8,031,711	6.7%
名取市	5,598	13,046,400	0.0%
角田市	125,222	6,689,981	1.9%
多賀城市	66,774	10,492,762	0.6%
岩沼市	12,101	8,094,018	0.1%
登米市	0	23,086,274	0.0%
栗原市	0	22,802,967	0.0%
東松島市	62,484	8,532,998	0.7%
大崎町	294,872	30,051,634	1.0%
富谷町	48,937	8,193,860	0.6%
蔵王町	57,652	3,429,478	1.7%
七ヶ宿町	33,486	1,309,891	2.6%
大河原町	260,374	4,291,786	6.1%
村田町	77,350	3,066,456	2.5%
柴田町	192,504	6,613,724	2.9%
川崎町	8,275	2,981,539	0.3%
丸森町	13,695	4,168,560	0.3%
亘理町	8,955	6,168,666	0.1%
山元町	6,907	3,477,573	0.2%
松島町	5,749	3,331,829	0.2%
七ヶ浜町	8,531	3,622,216	0.2%
利府町	12,850	5,966,187	0.2%
大和町	142,462	6,226,876	2.3%
大郷町	39,383	2,548,691	1.5%
大衡村	36,782	2,167,304	1.7%
色麻町	150,769	2,560,172	5.9%
加美町	188,502	7,237,714	2.6%
涌谷町	113,790	4,036,206	2.8%
美里町	38,264	5,748,505	0.7%
女川町	9,222	3,221,481	0.3%
南三陸町	8,784	4,530,722	0.2%

(単位:千円)

■「一部事務組合等の起こした地方債に充てたと認められる補助金又は負担金(=J) / 分母」の市町村比較  
 分母に対して、一部事務組合の元利償還に充てられた一部事務組合等に支出している補助金等が大きい団体の数  
 値が大きくなっている。



- ⑥ 各団体の実質公債費比率の分子(基準財政需要額に算入された公債費控除前)に占めるG+G'～L各々の割合  
 G+G' 公債費充当一般財源等額(繰上償還額及び満期一括償還地方債の元金に係る分を除く)+特定財源として控除された都市計画税収入  
 H 満期一括償還地方債の1年当たりの元金償還金に相当するもの(年度割相当額)等  
 I 公営企業に要する経費の財源とする地方債の償還の財源に充てたと認められる補助金又は負担金  
 J 一部事務組合等の起こした地方債に充てたと認められる補助金又は負担金  
 K 公債費に準ずる債務負担行為に係るもの  
 L 一時借入金

区分	G+G'の割合	Hの割合	Iの割合	Jの割合	Kの割合	Lの割合
市町村名						
仙台市	46.0%	36.7%	14.5%	-	2.9%	0.0%
石巻市	59.6%	-	34.7%	5.6%	0.0%	-
塩竈市	65.5%	-	33.8%	0.4%	0.2%	-
気仙沼市	66.6%	-	31.1%	1.5%	0.8%	-
白石市	56.3%	-	18.4%	25.3%	0.0%	-
名取市	77.4%	-	18.1%	0.2%	4.3%	-
角田市	57.1%	-	35.3%	7.6%	0.0%	-
多賀城市	59.4%	-	38.5%	2.1%	0.1%	-
岩沼市	92.5%	-	6.5%	1.0%	0.0%	-
登米市	67.7%	1.8%	30.1%	-	0.5%	-
栗原市	65.3%	1.2%	31.4%	-	2.2%	-
東松島市	67.6%	-	27.3%	2.9%	2.3%	-
大崎市	72.8%	-	29.0%	3.1%	1.0%	0.0%
富谷市	66.9%	-	18.6%	7.6%	1.1%	-
蔵王町	65.1%	-	26.9%	7.8%	0.2%	-
七ヶ宿町	63.9%	-	11.2%	24.9%	0.0%	-
大河原町	52.0%	-	16.9%	31.1%	-	-
村田町	71.5%	-	20.7%	7.8%	0.0%	-
柴田町	68.8%	-	19.2%	11.6%	0.4%	-
川崎町	44.0%	-	54.5%	1.5%	0.0%	-
丸森町	68.1%	-	30.6%	1.0%	0.3%	-
亘理町	55.5%	-	43.3%	0.6%	0.6%	-
山元町	54.6%	-	37.9%	0.7%	6.8%	-
松島町	62.0%	-	37.3%	0.7%	0.0%	-
七ヶ浜町	54.7%	-	43.5%	1.5%	0.2%	-
利府町	95.6%	-	3.1%	-	0.3%	-
大和町	57.9%	-	27.9%	14.1%	-	-
大郷町	64.0%	-	29.3%	6.6%	0.1%	-
大衡村	65.0%	-	27.9%	7.0%	0.2%	-
色麻町	46.6%	-	30.2%	23.2%	0.0%	-
加美町	71.1%	-	20.3%	8.1%	0.5%	-
涌谷町	53.5%	1.1%	36.4%	9.0%	0.0%	-
美里町	73.4%	-	24.3%	2.1%	0.2%	-
女川町	51.6%	-	46.3%	2.1%	-	-
南三陸町	80.5%	-	18.4%	0.9%	0.2%	-

