

VI 健全化判断比率の分析

県内市町村の健全化判断比率のうち、実質公債費比率及び将来負担比率について、比率における分子・分母の構成要素を詳しく分析する。

1 実質公債費比率

(1) 単年度の実質公債費比率

実質公債費比率は、平成26年度から平成28年度までの単年度の比率の平均により算出する。

各年度における単年度の比率については、以下のとおりである。

(単位：%)

市町村名	実質公債費比率 (3ヶ年平均)	平成26年度	平成27年度	平成28年度	市町村名	実質公債費比率 (3ヶ年平均)	平成26年度	平成27年度	平成28年度
仙台市	9.3	9.5	9.0	9.6	柴田町	3.7	4.5	3.8	2.8
石巻市	13.4	17.6	11.6	10.9	川崎町	3.2	2.5	3.3	4.0
塩竈市	10.5	9.5	11.2	10.8	丸森町	9.6	9.7	9.2	9.9
気仙沼市	12.1	11.7	12.9	11.7	巨理町	6.0	6.5	5.8	5.6
白石市	7.4	6.5	7.7	7.9	山元町	11.9	12.3	13.0	10.6
名取市	5.0	5.8	6.1	3.3	松島町	9.4	9.6	9.1	9.5
角田市	7.0	7.3	7.3	6.4	七ヶ浜町	2.1	2.1	3.3	0.9
多賀城市	9.4	9.9	9.0	9.4	利府町	9.6	9.6	9.6	9.7
岩沼市	▲ 1.5	▲ 1.2	▲ 1.7	▲ 1.6	大和町	2.8	3.5	2.7	2.1
登米市	8.8	9.9	8.4	8.2	大郷町	9.8	9.2	10.1	9.9
栗原市	9.5	9.6	8.5	10.4	大衡村	9.4	9.8	9.0	9.5
東松島市	11.4	14.3	11.4	8.6	色麻町	7.8	8.4	7.1	7.8
大崎市	9.1	9.4	9.2	8.7	加美町	7.5	7.5	7.8	7.3
富谷市	▲ 2.3	▲ 2.6	▲ 2.2	▲ 2.1	涌谷町	11.4	9.3	12.1	12.8
蔵王町	5.6	6.2	5.0	5.5	美里町	10.0	10.8	9.9	9.4
七ヶ宿町	4.2	4.2	4.2	4.2	女川町	4.3	4.3	4.1	4.5
大河原町	▲ 0.6	▲ 0.6	▲ 0.9	▲ 0.4	南三陸町	9.3	10.2	8.6	9.2
村田町	14.3	14.5	14.4	13.9	県単純平均	7.4	7.8	7.4	7.1

※単年度の比率は、小数第2位以下切り捨てで表示している。

(2) 分子・分母の構成要素の分析（平成28年度単年度）

分子について一般会計等、公営企業、一部事務組合等の要素に分け、それぞれ分母に対する大きさを算出した結果は、次ページ以降①～⑥のとおりである。

これによれば、実質公債費比率へ影響を及ぼす加算要素の状況は、団体毎に異なっていることが分かる。

① 分母(平成28年度単年度 ※) 算式 A+B+C-D-E-F

※次ページ以降②～⑦においても同様

(単位:千円)

区分 市町村名	分母	A 標準税収入額等	B 普通交付税額	C 臨時財政対策債 発行可能額	D 災害復旧費等に係る基礎財政需要額 (準元利償還金を含む。)	E 事業費補正により基礎財政需要額に算 入された公債費(準元利償還金を含 む。)	F 総算補正により基礎財政需要額に算入された元利 償還金及び準元利償還金(地方債の元利償還額を 基礎として算入されたものに限る。)
仙台市	202,106,197	205,599,518	14,543,684	17,902,745	24,085,114	11,209,286	645,350
石巻市	33,786,451	20,490,731	17,612,553	2,026,778	4,983,794	1,114,948	244,869
塩竈市	9,876,651	6,627,311	4,819,719	637,315	1,698,583	491,801	17,310
気仙沼市	15,784,734	8,254,075	9,323,658	874,520	1,787,814	628,389	251,316
白石市	8,075,830	4,810,456	4,170,152	480,005	655,009	481,316	248,458
名取市	12,848,044	12,092,435	2,304,293	994,877	2,031,901	511,537	123
角田市	6,655,360	4,004,716	3,317,085	441,490	550,364	467,856	89,711
多賀城市	10,282,480	8,369,980	3,011,073	853,139	1,234,388	717,324	0
岩沼市	8,000,617	7,457,043	1,217,532	548,947	1,002,304	209,884	10,717
登米市	23,553,046	9,865,969	17,225,043	1,214,671	3,269,797	1,300,966	181,874
栗原市	23,608,681	8,865,857	18,832,796	1,223,431	3,986,329	873,925	473,149
東松島市	8,637,915	4,427,644	5,403,281	484,304	1,376,240	287,696	13,378
大崎市	30,571,408	18,261,524	16,757,377	1,924,819	4,236,309	1,635,725	500,278
富谷市	7,770,751	6,923,135	1,188,009	488,431	562,522	255,070	11,232
蔵王町	3,431,306	2,008,010	1,781,699	215,177	303,165	205,989	64,446
七ヶ宿町	1,393,484	554,491	999,211	74,526	168,493	47,548	18,703
大河原町	4,253,420	3,125,238	1,536,830	313,521	382,538	172,084	168,547
村田町	3,064,040	1,749,726	1,724,941	179,055	292,444	240,693	56,545
柴田町	6,566,298	4,875,413	2,405,428	514,374	877,704	246,730	104,483
川崎町	2,991,380	1,221,370	2,047,018	144,236	257,621	123,347	40,276
丸森町	4,261,099	1,724,767	3,234,571	221,337	624,393	228,876	66,307
亘理町	6,146,336	4,080,846	2,547,535	381,476	483,607	374,001	5,913
山元町	3,570,884	1,573,466	2,339,927	194,566	320,755	213,668	2,672
松島町	3,278,889	1,913,962	1,719,316	199,004	513,318	35,802	4,273
七ヶ浜町	3,656,785	2,471,333	1,361,299	277,041	305,783	147,105	0
利府町	5,921,798	5,443,967	805,688	444,198	558,846	204,804	8,405
大和町	6,251,453	6,104,694	729,369	243,303	463,067	274,985	87,861
大郷町	2,574,216	1,361,416	1,430,905	142,534	230,316	114,124	16,199
大衡村	2,119,867	1,785,818	541,041	141,989	233,831	99,340	15,810
色麻町	2,616,996	950,964	1,946,451	133,189	241,057	101,475	71,076
加美町	7,394,424	3,298,667	5,550,950	384,393	1,426,727	411,404	1,455
涌谷町	4,050,713	1,954,458	2,868,010	221,814	346,812	408,276	38,481
美里町	5,872,304	3,061,423	3,671,906	335,699	888,499	262,438	45,787
女川町	3,264,656	3,558,593	63,015	210,836	227,372	129,046	11,370
南三陸町	4,626,522	1,683,622	3,430,072	217,001	592,447	109,450	2,276

② 分子 算式 G+H+I+J+K+L-D-E-F

(単位:千円)

区分 市町村名	分子	G 公債費充当一般財源等額(繰上償還額及び 満期一括償還地方債の元金に係る分を除く。)	G' 【参考】Gを算出するに当たって 特定財源として控除された 都市計画税収入	H 満期一括償還地方債の1年当たりの元 金償還金に相当するもの(年度割相当 額)等	I 公営企業に要する経費の財源とする地 方債の償還の財源に充てたと認められ る繰入金	J 一部事務組合等の拠出した地方債に充てた と認められる補助金又は負担金	K 公債費に要する債務負担行為 に係るもの	L 一時借入金の利子
仙台市	19,426,334	23,060,770	8,988,411	21,229,948	9,411,834	0	1,658,158	5,374
石巻市	3,685,160	6,218,397	328,958	0	3,137,666	671,489	619	0
塩竈市	1,069,965	1,877,981	276,036	0	1,375,516	17,244	6918	0
気仙沼市	1,847,996	2,914,879	37,749	0	1,551,377	33,010	16,249	0
白石市	639,735	1,166,396	58,210	0	388,567	489,389	166	0
名取市	425,732	2,208,388	405,148	0	618,171	0	142,734	0
角田市	431,881	852,416	163,375	0	544,788	142,460	148	0
多賀城市	969,826	1,651,611	391,896	0	1,154,052	113,774	2,101	0
岩沼市	▲130,244	816,448	127,515	0	265,345	10,850	18	0
登米市	1,946,116	4,510,166	0	112,333	2,033,494	0	42,760	0
栗原市	2,461,313	4,774,690	0	86,667	2,715,514	0	197,845	0
東松島市	745,316	1,449,530	0	0	823,660	98,158	50,982	0
大崎市	2,679,509	5,646,434	677,104	0	3,072,461	228,349	103,002	1,575
富谷市	▲164,925	471,693	0	0	129,282	56,023	6,901	0
蔵王町	192,143	489,731	0	0	222,671	52,005	1,316	0
七ヶ宿町	59,608	190,554	0	0	74,082	29,610	106	0
大河原町	▲18,053	281,825	154,494	0	150,236	273,055	0	0
村田町	427,045	729,935	0	0	197,878	88,835	79	0
柴田町	185,959	832,145	292,843	0	360,319	212,780	9,632	0
川崎町	119,750	241,909	0	0	290,620	8,440	25	0
丸森町	423,718	931,138	0	0	393,116	13,543	5,497	0
亘理町	347,440	617,511	148,676	0	579,278	6,364	7,808	0
山元町	380,274	499,147	0	0	346,202	6,906	65,114	0
松島町	314,350	495,388	12,921	0	360,410	11,867	78	0
七ヶ浜町	36,406	237,043	67,528	0	232,903	18,128	1,220	0
利府町	578,461	1,260,064	0	0	547,481	28,893	6,811	0
大和町	132,483	482,983	162,586	0	307,065	168,348	0	0
大郷町	256,153	396,247	0	0	174,882	45,291	372	0
大衡村	202,665	345,083	0	0	163,082	42,456	1,045	0
色麻町	204,417	284,711	0	0	190,358	142,690	266	0
加美町	546,351	1,679,120	0	0	447,061	248,736	11,020	0
涌谷町	519,085	693,206	0	13,333	463,778	142,140	197	0
美里町	552,711	1,260,225	93,134	0	455,880	29,677	3,653	0
女川町	146,969	241,127	0	0	250,848	22,782	0	0
南三陸町	426,322	946,228	0	0	172,220	8,790	3,257	0

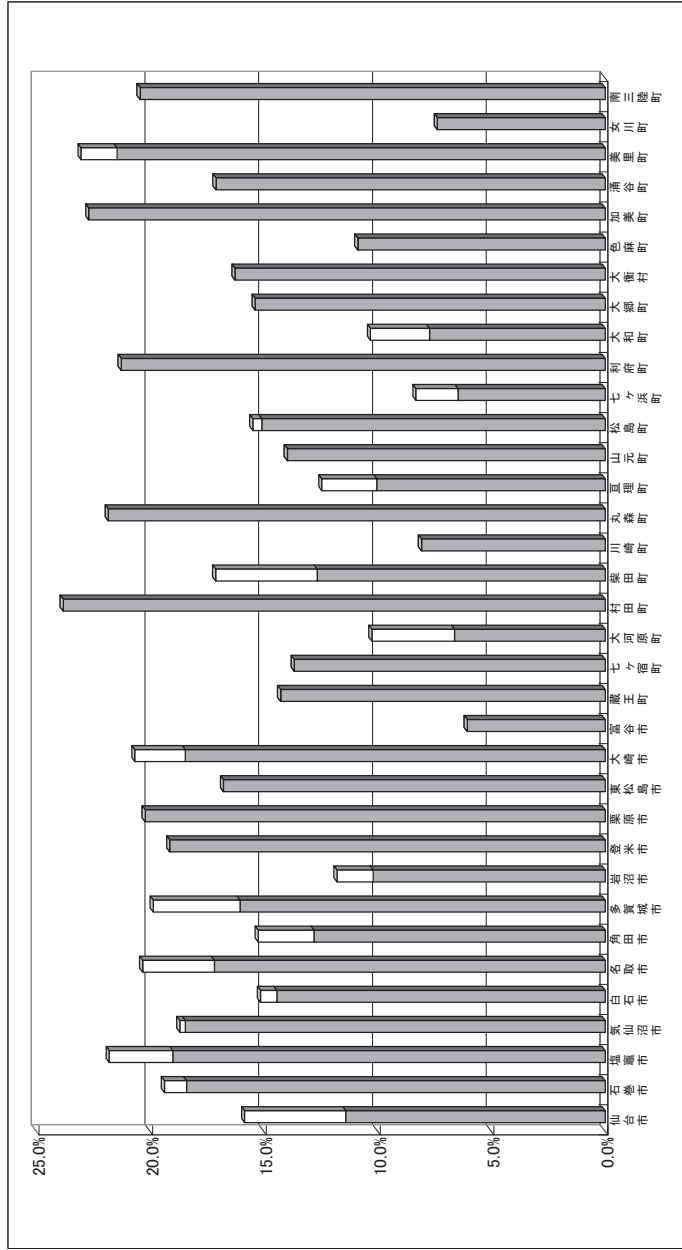
③ 公債費充当一般財源等額(=G) / 分母

各団体において、普通会計の公債費負担が実質公債費比率に及ぼしている影響を分析する。
 ※より正確な分析のためには、公債費のうち基準財政需要額に算入された額を考慮に入れる必要があるが、ここでは省略する。

区分 市町村名	G	分母	G / 分母	G'	(G+G') / 分母
仙台市	23,060,770	202,106,197	11.4%	8,988,411	15.9%
石巻市	6,218,997	33,786,451	18.4%	328,958	19.4%
塩竈市	1,877,981	9,876,651	19.0%	276,036	21.8%
気仙沼市	2,914,879	15,784,734	18.5%	37,749	18.7%
白石市	1,166,396	8,075,830	14.4%	58,210	15.2%
名取市	2,208,388	12,848,044	17.2%	405,148	20.3%
角田市	852,416	6,655,360	12.8%	163,375	15.3%
多賀城市	1,651,611	10,282,480	16.1%	391,896	19.9%
岩沼市	816,448	8,000,617	10.2%	127,515	11.8%
登米市	4,510,166	23,553,046	19.1%	0	19.1%
栗原市	4,774,690	23,608,681	20.2%	0	20.2%
東松島市	1,449,830	8,637,915	16.8%	0	16.8%
大崎市	5,646,434	30,571,408	18.5%	677,104	20.7%
富谷市	471,693	7,770,751	6.1%	0	6.1%
蔵王町	489,731	3,431,306	14.3%	0	14.3%
七ヶ宿町	190,554	1,393,484	13.7%	0	13.7%
大河原町	281,825	4,253,420	6.6%	154,494	10.3%
村田町	729,935	3,064,040	23.8%	0	23.8%
柴田町	832,145	6,566,298	12.7%	292,843	17.1%
川崎町	241,909	2,991,380	8.1%	0	8.1%
丸森町	931,138	4,261,099	21.9%	0	21.9%
亘理町	617,511	6,146,336	10.0%	148,676	12.5%
山元町	499,147	3,570,884	14.0%	0	14.0%
松島町	495,388	3,278,889	15.1%	12,921	15.5%
七ヶ浜町	237,043	3,656,785	6.5%	67,528	8.3%
利府町	1,260,064	5,921,798	21.3%	0	21.3%
大和町	482,983	6,251,453	7.7%	162,586	10.3%
大郷町	396,247	2,574,216	15.4%	0	15.4%
大衡村	345,083	2,119,867	16.3%	0	16.3%
色麻町	284,711	2,616,996	10.9%	0	10.9%
加美町	1,679,120	7,394,424	22.7%	0	22.7%
涌谷町	693,206	4,050,713	17.1%	0	17.1%
美里町	1,260,225	5,872,304	21.5%	93,134	23.0%
女川町	241,127	3,264,656	7.4%	0	7.4%
南三陸町	946,228	4,626,522	20.5%	0	20.5%

(単位:千円)

■「公債費充当一般財源等額(=G) / 分母」の市町村比較
 分母に対して、普通会計の公債費が大きい団体の数値が大きくなっている。
 ※参考:「Gを算出するに当たって特定財源として控除された都市計画税収入(=G') / 分母」を白いグラフで上積みしている。



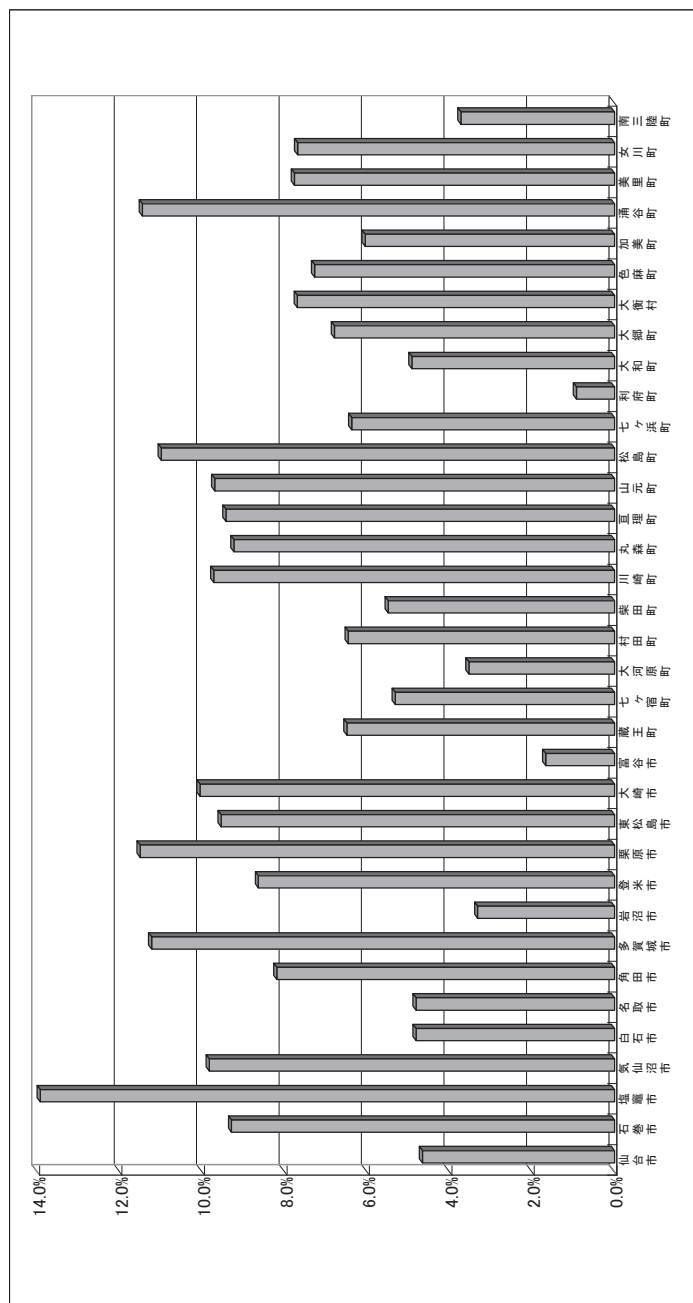
④ 公営企業に要する経費の財源とする地方債の償還の財源に充てたと認められる繰入金(=I) / 分母各団体において、公営企業償還のための繰出金が実質公債費比率に及ぼしている影響を分析する。

※より正確な分析のためには、繰出金のうち基準財政需要額に算入された額を考慮に入れる必要があるが、ここでは省略する。

(単位:千円)

区分 市町村名	I	分母	I / 分母
仙台市	9,411,834	202,106,197	4.7%
石巻市	3,137,666	33,786,451	9.3%
塩竈市	1,375,516	9,876,681	13.9%
気仙沼市	1,551,377	15,784,734	9.8%
白石市	388,567	8,075,830	4.8%
名取市	618,171	12,848,044	4.8%
角田市	544,788	6,655,360	8.2%
多賀城市	1,154,052	10,282,480	11.2%
岩沼市	265,345	8,000,617	3.3%
登米市	2,033,494	23,553,046	8.6%
栗原市	2,715,514	23,608,681	11.5%
東松島市	823,660	8,637,915	9.5%
大崎市	3,072,461	30,571,408	10.1%
富谷市	129,282	7,770,751	1.7%
蔵王町	222,671	3,431,306	6.5%
七ヶ宿町	74,082	1,393,484	5.3%
大河原町	150,236	4,253,420	3.5%
村田町	197,878	3,064,040	6.5%
柴田町	360,319	6,566,298	5.5%
川崎町	290,620	2,991,380	9.7%
丸森町	393,116	4,261,099	9.2%
亘理町	579,278	6,146,336	9.4%
山元町	346,202	3,570,884	9.7%
松島町	360,410	3,278,889	11.0%
七ヶ浜町	232,903	3,656,785	6.4%
利府町	54,748	5,921,798	0.9%
大和町	307,065	6,251,453	4.9%
大郷町	174,882	2,574,216	6.8%
大衡村	163,082	2,119,867	7.7%
色麻町	190,358	2,616,996	7.3%
加美町	447,061	7,394,424	6.0%
涌谷町	463,778	4,050,713	11.4%
美里町	455,880	5,872,304	7.8%
女川町	250,848	3,254,656	7.7%
南三陸町	172,220	4,626,522	3.7%

■ 「公営企業に要する経費の財源とする地方債の償還の財源に充てたと認められる繰入金(=I) / 分母」の市町村比較
分母に対して、公営企業の元利償還のために一般会計から繰り出した額の数値が大きくなっている。



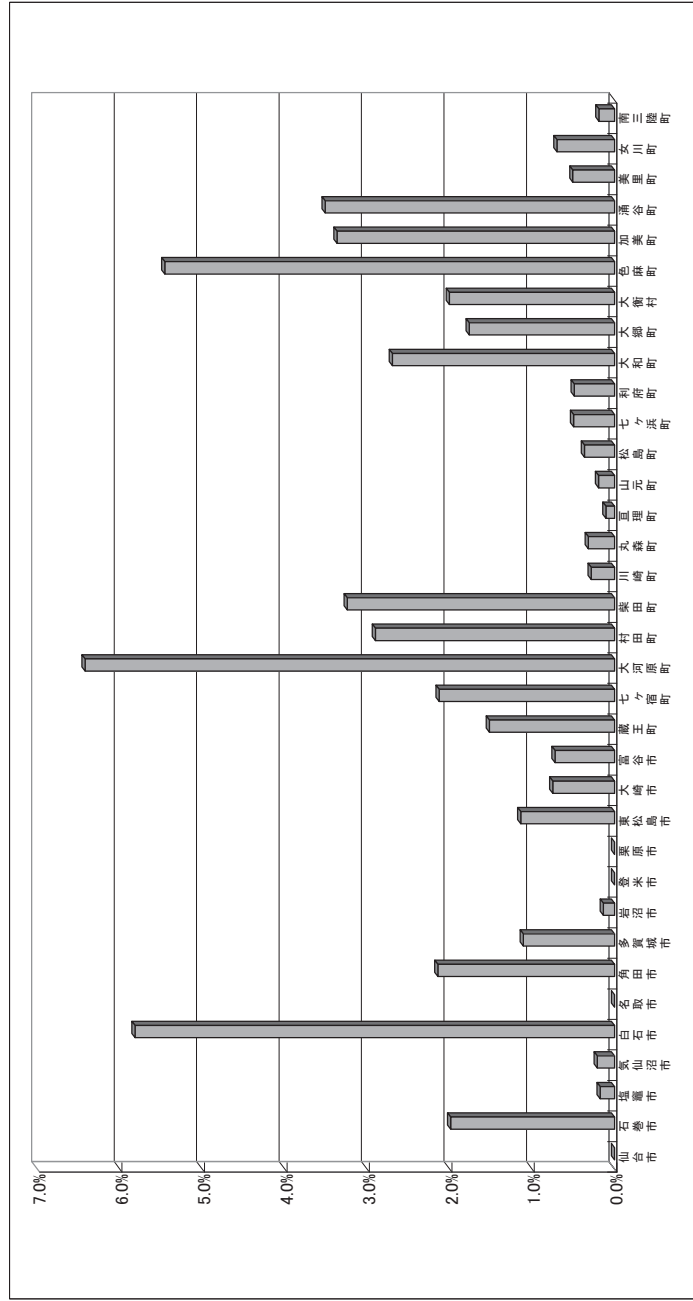
⑤ 一部事務組合等の起こした地方債に充てたと認められる補助金又は負担金(=J) / 分母

各団体に於いて、一部事務組合の元利償還に充てられた一部事務組合等に支出している補助金等が実質公債費比率に及ぼしている影響を分析する。
 ※より正確な分析のためには、補助金等のうち基準財政需要額に算入された額を考慮に入れる必要があるが、ここでは省略する。

区 分	J	分 母	J / 分母
市町村名			
仙台市	0	202,106,197	0.0%
石巻市	671,489	33,786,451	2.0%
塩竈市	17,244	9,876,651	0.2%
気仙沼市	33,010	15,784,734	0.2%
白石市	469,389	8,075,830	5.8%
名取市	0	12,848,044	0.0%
角田市	142,460	6,655,360	2.1%
多賀城市	113,774	10,282,480	1.1%
岩沼市	10,850	8,000,617	0.1%
登米市	0	23,553,046	0.0%
栗原市	0	23,608,681	0.0%
東松島市	98,158	8,637,915	1.1%
大崎町	228,349	30,571,408	0.7%
富谷町	56,023	7,770,751	0.7%
蔵王町	52,005	3,431,306	1.5%
七ヶ宿町	29,610	1,393,484	2.1%
大河原町	273,055	4,253,420	6.4%
村田町	88,835	3,064,040	2.9%
柴田町	212,780	6,566,298	3.2%
川崎町	8,440	2,991,380	0.3%
丸森町	13,543	4,261,099	0.3%
亘理町	6,364	6,146,336	0.1%
山元町	6,906	3,570,884	0.2%
松島町	11,867	3,278,889	0.4%
七ヶ浜町	18,128	3,656,785	0.5%
利府町	28,893	5,921,798	0.5%
大和町	168,348	6,251,453	2.7%
大郷町	45,291	2,574,216	1.8%
大衡村	42,456	2,119,867	2.0%
色麻町	142,690	2,616,996	5.5%
加美町	248,736	7,394,424	3.4%
涌谷町	142,140	4,050,713	3.5%
美里町	29,677	5,872,304	0.5%
女川町	22,782	3,264,656	0.7%
南三陸町	8,790	4,626,522	0.2%

(単位:千円)

■「一部事務組合等の起こした地方債に充てたと認められる補助金又は負担金(=J) / 分母」の市町村比較
 分母に対して、一部事務組合の元利償還に充てられた一部事務組合等に支出している補助金等が大きい団体の数
 値が大きくなっている。



⑥ 各団体の実質公債費比率の分子(基準財政需要額に算入された公債費控除前)に占めるG+G'～L各々の割合
 G+G' 公債費充当一般財源等額(繰上償還額及び満期一括償還地方債の元金に係る分を除く)+特定財源として控除された都市計画税収入
 H 満期一括償還地方債の1年当たりの元金償還金に相当するもの(年度割相当額)等
 I 公営企業に要する経費の財源とする地方債の償還の財源に充てたと認められる補助金又は負担金
 J 一部事務組合等の起こした地方債に充てたと認められる補助金又は負担金
 K 公債費に準ずる債務負担行為に係るもの
 L 一時借入金

区分	G+G'の割合	Hの割合	Iの割合	Jの割合	Kの割合	Lの割合
市町村名						
仙台市	49.8	33.0	14.6	-	2.6	0.0
石巻市	63.2	-	30.3	6.5	0.0	-
塩竈市	60.6	-	38.7	0.5	0.2	-
気仙沼市	64.8	-	34.1	0.7	0.4	-
白石市	58.8	-	18.7	22.5	0.0	-
名取市	77.5	-	18.3	-	4.2	-
角田市	59.6	-	32.0	8.4	0.0	-
多賀城市	61.7	-	34.8	3.4	0.1	-
岩沼市	77.4	-	21.7	0.9	0.0	-
登米市	67.3	1.7	30.4	-	0.6	-
栗原市	61.4	1.1	34.9	-	2.5	-
東松島市	59.8	-	34.0	4.1	2.1	-
大崎市	65.0	-	31.6	2.3	1.1	0.0
富谷市	71.0	-	19.3	8.4	1.0	-
蔵王町	64.0	-	29.1	6.8	0.2	-
七ヶ宿町	64.7	-	25.2	10.1	0.0	-
大河原町	50.8	-	17.5	31.8	-	-
村田町	71.8	-	19.5	8.7	0.0	-
柴田町	65.9	-	21.1	12.5	0.6	-
川崎町	44.7	-	53.7	1.6	0.0	-
丸森町	69.3	-	29.3	1.0	0.4	-
亘理町	56.4	-	42.6	0.5	0.6	-
山元町	54.4	-	37.7	0.8	7.1	-
松島町	57.7	-	40.9	1.3	0.0	-
七ヶ浜町	54.7	-	41.8	3.3	0.2	-
利府町	93.3	-	4.1	2.1	0.5	-
大和町	57.6	-	27.4	15.0	-	-
大郷町	64.2	-	28.4	7.3	0.1	-
大衡村	62.6	-	29.6	7.7	0.2	-
色麻町	46.1	-	30.8	23.1	0.0	-
加美町	70.4	-	18.7	10.4	0.5	-
涌谷町	52.8	1.0	35.3	10.8	0.0	-
美里町	73.4	-	24.7	1.6	0.2	-
女川町	46.8	-	48.7	4.4	-	-
南三陸町	83.7	-	15.2	0.8	0.3	-

