

第3編 健全化判断比率等

第1部 平成27年度決算に基づく健全化判断比率等の状況

I 健全化判断比率の概要

県内市町村の平成27年度決算に基づく健全化判断比率の概要は以下のとおりである。

1 実質赤字比率

[早期健全化基準 11.25～15%、財政再生基準20%]

・赤字団体なし

2 連結実質赤字比率

[早期健全化基準 16.25～20%、財政再生基準30%]

・赤字団体なし

3 実質公債費比率

[早期健全化基準 25%、財政再生基準35%]

・早期健全化基準以上の団体なし
・地方債許可団体となる18%以上の団体なし

4 将来負担比率

[早期健全化基準 指定都市400%、指定都市以外の市町村350%]

・早期健全化基準以上の団体なし

II 健全化判断比率

各市町村の平成27年度決算に基づく健全化判断比率は以下のとおりである。

(単位：%)

健全化判断比率 市町村名	実質赤字比率	連結実質赤字比率	実質公債費比率	将来負担比率
仙台市	- (11.25)	- (16.25)	9.8	122.8
石巻市	- (11.42)	- (16.42)	15.2	48.5
塩竈市	- (13.04)	- (18.04)	11.0	18.4
気仙沼市	- (12.56)	- (17.56)	12.5	8.7
白石市	- (13.42)	- (18.42)	6.6	-
名取市	- (12.75)	- (17.75)	6.5	-
角田市	- (13.77)	- (18.77)	8.0	76.9
多賀城市	- (13.04)	- (18.04)	10.6	20.1
岩沼市	- (13.45)	- (18.45)	▲ 0.4	-
登米市	- (11.85)	- (16.85)	9.3	47.2
栗原市	- (11.83)	- (16.83)	9.6	61.5
東松島市	- (13.27)	- (18.27)	13.5	-
大崎市	- (11.54)	- (16.54)	9.7	53.3
蔵王町	- (15.00)	- (20.00)	6.3	8.0
七ヶ宿町	- (15.00)	- (20.00)	4.4	-
大河原町	- (15.00)	- (20.00)	0.7	14.5
村田町	- (15.00)	- (20.00)	14.8	133.6
柴田町	- (13.78)	- (18.78)	5.5	69.5
川崎町	- (15.00)	- (20.00)	3.6	-
丸森町	- (14.86)	- (19.86)	9.5	68.9
亘理町	- (14.02)	- (19.02)	7.1	-
山元町	- (15.00)	- (20.00)	13.6	-
松島町	- (15.00)	- (20.00)	9.0	74.8
七ヶ浜町	- (15.00)	- (20.00)	2.6	-
利府町	- (14.16)	- (19.16)	9.6	-
大和町	- (14.15)	- (19.15)	3.8	-
大郷町	- (15.00)	- (20.00)	9.7	9.1
富谷町	- (13.61)	- (18.61)	▲ 2.5	-
大衡村	- (15.00)	- (20.00)	9.5	-
色麻町	- (15.00)	- (20.00)	8.0	105.6
加美町	- (13.39)	- (18.39)	8.1	59.6
涌谷町	- (15.00)	- (20.00)	10.1	73.8
美里町	- (13.99)	- (18.99)	11.2	60.6
女川町	- (15.00)	- (20.00)	4.9	-
南三陸町	- (14.72)	- (19.72)	9.8	-
単純平均			8.0	32.4
加重平均			9.4	57.0

※将来負担比率の単純平均の算出に当たり、「-」の団体は「0.0」として計算した。

※括弧内は、各市町村の早期健全化基準である。

Ⅲ 資金不足比率

35市町村、5一部事務組合（企業団）の154会計のうち、資金不足額があったのは1事業であった。このうち、資金不足比率が経営健全化基準を上回った事業はない。資金不足額があった1事業の資金不足比率は以下のとおりである。

(単位：千円、%)

団体の名称	特別会計の名称	資金不足額	資金不足比率	標準財政規模比	備考
仙台市	自動車運送事業会計	220,306	3.1	0.1	法適用企業

Ⅳ 用語説明

(1) 健全化判断比率

実質赤字比率、連結実質赤字比率、実質公債費比率及び将来負担比率の4つの財政指標の総称。地方公共団体は、この健全化判断比率のいずれかが一定基準以上となった場合には、財政健全化計画又は財政再生計画を策定し、財政の健全化を図らなければならない。

(2) 実質赤字比率

当該地方公共団体の一般会計等を対象とした実質赤字額の標準財政規模に対する比率である。

(3) 一般会計等

財政健全化法における実質赤字比率の対象となる会計で、地方公共団体の会計のうち、地方公営事業会計以外のものが該当する。これは、決算統計で用いられている普通会計とほぼ同様の範囲であるが、決算統計で用いるいわゆる「想定企業会計」のように、一の会計を区分することはしない。

(4) 実質赤字額

当該年度に属すべき収入と支出との実質的な差額をみるもので、形式収支から、翌年度に繰り越すべき継続費繰越や繰越明許費繰越等の財源を控除した額。実質赤字額がある団体を通常「赤字団体」と呼ぶ。

(5) 標準財政規模

地方公共団体の標準的な状態で通常収入されるであろう經常的一般財源の規模を示すもので、標準税収入額等に普通交付税額等を加算した額である。

(6) 連結実質赤字比率

公営企業会計を含む当該地方公共団体の全会計を対象とした実質赤字額又は資金の不足額の標準財政規模に対する比率である。

全ての会計の赤字や黒字を合算して、地方公共団体全体としての赤字の程度を指標化し、地方公共団体全体としての財政運営の悪化の度合いを示す指標ともいえる。

(7) 資金不足額

公営企業ごとに資金収支の累積不足額を表すもので、地方公営企業法適用企業については流動負債の額から流動資産の額を控除した額を基本として、地方公営企業法非適用企業については一般会計等の実質赤字額と同様に算定した額を基本としている。

(8) 実質公債費比率

当該地方公共団体の一般会計等が負担する元利償還金及び準元利償還金の標準財政規模を基本とした額^{*}に対する比率である。

借入金（地方債）の返済額及びこれに準じる額の大きさを指標化し、資金繰りの程度を示す指標ともいえる。

財政健全化法の実質公債費比率は、起債に協議を要する団体と許可を要する団体の判定に用いられる地方財政法の実質公債費比率と同じである。

平成19年度算定（平成18年度決算）では、準元利償還金として「一時借入金の利子」が追加されたほか、平成20年度算定（平成19年度決算）では、公債費充当一般財源の算出において、「都市計画事業の財源として発行された地方債償還額に充当した都市計画税」が充当可能な特定財源として追加されている。

(9) 将来負担比率

地方公社や損失補償を行っている出資法人等に係るものも含め、当該地方公共団体の一般会計等が将来負担すべき実質的な負債の標準財政規模を基本とした額^{*}に対する比率である。

地方公共団体の一般会計等の借入金（地方債）や将来支払っていく可能性のある負担等の現時点での残高を指標化し、将来財政を圧迫する可能性の度合いを示す指標ともいえる。

(10) 資金不足比率

当該地方公共団体の公営企業会計ごとの資金の不足額の事業の規模に対する比率である。

公営企業の資金不足を、公営企業の事業規模である料金収入の規模と比較して指標化し、経営状態の悪化の度合いを示す指標ともいえる。

(11) 早期健全化基準

地方公共団体が、財政収支が不均衡な状況その他の財政状況が悪化した状況において、自主的かつ計画的にその財政の健全化を図るべき基準として、実質赤字比率、連結実質赤字比率、実質公債費比率及び将来負担比率のそれぞれについて定められた数値である。

(12) 財政再生基準

地方公共団体が、財政収支の著しい不均衡その他の財政状況の著しい悪化により自主的な財政の健全化を図ることが困難な状況において、計画的にその財政の健全化を図るべき基準として、実質赤字比率、連結実質赤字比率及び実質公債費比率のそれぞれについて、早期健全化基準を超えるものとして定められた数値である。

(13) 経営健全化基準

地方公共団体が、自主的かつ計画的に公営企業の経営の健全化を図るべき基準として、資金不足比率について定められた数値である。

※標準財政規模を基本とした額：標準財政規模から元利償還金等に係る基準財政需要額算入額を控除した額

V 健全化判断比率と資金不足比率の推移

法の施行により算定を開始した平成19年度から平成27年度までの、健全化判断比率及び資金不足比率の推移については、以下のとおりである。

1 実質赤字比率

9年間該当する団体なし

2 連結実質赤字比率

(単位：％、ポイント)

市町村名	平成19年度	平成20年度	増減	平成21年度	増減
石巻市	2.55	0.01	▲ 2.54	-	皆減
塩竈市	9.99	-	皆減	-	-

平成21年度決算以降赤字の生じている団体はない。

3 実質公債費比率

(単位：％、ポイント)

市町村名	平成19年度	平成20年度	増減	平成21年度	増減	平成22年度	増減	平成23年度	増減	平成24年度	増減	平成25年度	増減	平成26年度	増減	平成27年度	増減
仙台市	13.6	12.2	▲ 1.4	12.7	0.5	11.9	▲ 0.8	11.6	▲ 0.3	11.3	▲ 0.3	11.3	0.0	10.8	▲ 0.5	9.8	▲ 1.0
石巻市	14.6	14.3	▲ 0.3	14.3	0.0	14.9	0.6	13.7	▲ 1.2	13.9	0.2	15.0	1.1	15.9	0.9	15.2	▲ 0.7
塩竈市	9.1	7.3	▲ 1.8	8.2	0.9	9.7	1.5	12.4	2.7	12.9	0.5	12.8	▲ 0.1	11.5	▲ 1.3	11.0	▲ 0.5
気仙沼市	15.2	15.0	▲ 0.2	15.5	0.5	15.6	0.1	15.2	▲ 0.4	15.0	▲ 0.2	14.0	▲ 1.0	13.3	▲ 0.7	12.5	▲ 0.8
旧本吉町	15.4	15.7	0.3														
白石市	10.4	12.6	2.2	12.0	▲ 0.6	11.9	▲ 0.1	11.2	▲ 0.7	9.0	▲ 2.2	7.2	▲ 1.8	6.2	▲ 1.0	6.6	0.4
名取市	10.6	10.2	▲ 0.4	10.3	0.1	10.4	0.1	10.1	▲ 0.3	10.2	0.1	9.2	▲ 1.0	7.7	▲ 1.5	6.5	▲ 1.2
角田市	12.5	11.6	▲ 0.9	10.7	▲ 0.9	10.9	0.2	10.9	0.0	11.4	0.5	11.2	▲ 0.2	9.8	▲ 1.4	8.0	▲ 1.8
多賀城市	12.4	11.7	▲ 0.7	10.1	▲ 1.6	9.7	▲ 0.4	9.5	▲ 0.2	11.0	1.5	12.1	1.1	11.7	▲ 0.4	10.6	▲ 1.1
岩沼市	8.5	6.9	▲ 1.6	5.4	▲ 1.5	4.2	▲ 1.2	6.6	2.4	6.5	▲ 0.1	6.1	▲ 0.4	2.8	▲ 3.3	▲ 0.4	▲ 3.2
登米市	14.7	14.7	0.0	14.1	▲ 0.6	13.7	▲ 0.4	13.3	▲ 0.4	12.8	▲ 0.5	11.7	▲ 1.1	10.6	▲ 1.1	9.3	▲ 1.3
栗原市	17.7	17.5	▲ 0.2	16.4	▲ 1.1	14.6	▲ 1.8	12.7	▲ 1.9	11.5	▲ 1.2	11.1	▲ 0.4	10.5	▲ 0.6	9.6	▲ 0.9
東松島市	14.8	14.4	▲ 0.4	14.1	▲ 0.3	13.2	▲ 0.9	13.4	0.2	14.2	0.8	15.2	1.0	15.1	▲ 0.1	13.5	▲ 1.6
大崎市	17.1	16.5	▲ 0.6	15.7	▲ 0.8	15.0	▲ 0.7	14.5	▲ 0.5	12.8	▲ 1.7	11.6	▲ 1.2	10.2	▲ 1.4	9.7	▲ 0.5
蔵王町	16.4	16.3	▲ 0.1	14.7	▲ 1.6	13.4	▲ 1.3	11.8	▲ 1.6	10.7	▲ 1.1	9.3	▲ 1.4	7.7	▲ 1.6	6.3	▲ 1.4
七ヶ宿町	14.4	12.6	▲ 1.8	11.1	▲ 1.5	10.1	▲ 1.0	8.6	▲ 1.5	7.1	▲ 1.5	5.9	▲ 1.2	4.8	▲ 1.1	4.4	▲ 0.4
大河原町	10.4	8.4	▲ 2.0	6.8	▲ 1.6	5.6	▲ 1.2	4.8	▲ 0.8	3.8	▲ 1.0	3.8	0.0	1.8	▲ 2.0	0.7	▲ 1.1
村田町	20.9	19.5	▲ 1.4	18.3	▲ 1.2	17.7	▲ 0.6	17.0	▲ 0.7	16.4	▲ 0.6	16.0	▲ 0.4	15.3	▲ 0.7	14.8	▲ 0.5
柴田町	17.5	16.2	▲ 1.3	14.7	▲ 1.5	14.1	▲ 0.6	13.0	▲ 1.1	11.8	▲ 1.2	9.9	▲ 1.9	7.5	▲ 2.4	5.5	▲ 2.0
川崎町	13.0	12.2	▲ 0.8	10.9	▲ 1.3	9.1	▲ 1.8	7.6	▲ 1.5	6.7	▲ 0.9	6.1	▲ 0.6	4.6	▲ 1.5	3.6	▲ 1.0
丸森町	15.3	14.7	▲ 0.6	12.7	▲ 2.0	12.3	▲ 0.4	12.3	0.0	12.1	▲ 0.2	11.2	▲ 0.9	10.3	▲ 0.9	9.5	▲ 0.8
亘理町	12.2	12.0	▲ 0.2	11.0	▲ 1.0	9.9	▲ 1.1	9.6	▲ 0.3	9.7	0.1	9.6	▲ 0.1	8.5	▲ 1.1	7.1	▲ 1.4
山元町	15.9	16.2	0.3	15.6	▲ 0.6	14.6	▲ 1.0	13.9	▲ 0.7	14.7	0.8	15.3	0.6	14.7	▲ 0.6	13.6	▲ 1.1
松島町	14.8	14.1	▲ 0.7	13.8	▲ 0.3	12.4	▲ 1.4	11.1	▲ 1.3	9.8	▲ 1.3	9.2	▲ 0.6	8.9	▲ 0.3	9.0	0.1
七ヶ浜町	10.9	11.7	0.8	12.2	0.5	12.0	▲ 0.2	10.3	▲ 1.7	7.5	▲ 2.8	5.2	▲ 2.3	3.2	▲ 2.0	2.6	▲ 0.6
利府町	12.3	13.6	1.3	14.6	1.0	14.3	▲ 0.3	13.4	▲ 0.9	12.1	▲ 1.3	11.0	▲ 1.1	10.8	▲ 0.2	9.6	▲ 1.2
大和町	15.2	13.3	▲ 1.9	12.0	▲ 1.3	10.5	▲ 1.5	9.5	▲ 1.0	7.1	▲ 2.4	5.4	▲ 1.7	4.7	▲ 0.7	3.8	▲ 0.9
大郷町	13.8	14.1	0.3	14.1	0.0	13.7	▲ 0.4	13.5	▲ 0.2	12.3	▲ 1.2	11.3	▲ 1.0	9.9	▲ 1.4	9.7	▲ 0.2
富谷町	2.3	2.1	▲ 0.2	1.0	▲ 1.1	0.3	▲ 0.7	▲ 0.4	▲ 0.7	▲ 1.0	▲ 0.6	▲ 1.8	▲ 0.8	▲ 2.4	▲ 0.6	▲ 2.5	▲ 0.1
大衡村	14.6	14.3	▲ 0.3	13.3	▲ 1.0	11.8	▲ 1.5	10.9	▲ 0.9	9.8	▲ 1.1	9.6	▲ 0.2	9.5	▲ 0.1	9.5	0.0
色麻町	15.2	15.6	0.4	15.0	▲ 0.6	14.5	▲ 0.5	13.7	▲ 0.8	12.0	▲ 1.7	10.4	▲ 1.6	8.8	▲ 1.6	8.0	▲ 0.8
加美町	19.6	19.4	▲ 0.2	18.2	▲ 1.2	15.9	▲ 2.3	13.5	▲ 2.4	11.5	▲ 2.0	10.2	▲ 1.3	8.8	▲ 1.4	8.1	▲ 0.7
涌谷町	15.8	14.7	▲ 1.1	13.8	▲ 0.9	12.5	▲ 1.3	11.6	▲ 0.9	10.6	▲ 1.0	9.6	▲ 1.0	9.2	▲ 0.4	10.1	0.9
美里町	16.5	17.1	0.6	17.1	0.0	15.9	▲ 1.2	15.2	▲ 0.7	14.8	▲ 0.4	14.3	▲ 0.5	12.8	▲ 1.5	11.2	▲ 1.6
女川町	3.9	4.1	0.2	4.1	0.0	4.0	▲ 0.1	4.5	0.5	5.2	0.7	6.0	0.8	5.6	▲ 0.4	4.9	▲ 0.7
南三陸町	12.4	13.6	1.2	14.2	0.6	14.2	0.0	13.3	▲ 0.9	12.8	▲ 0.5	11.8	▲ 1.0	11.2	▲ 0.6	9.8	▲ 1.4
県計(単純平均)	13.6	13.2	▲ 0.4	12.5	▲ 0.7	11.8	▲ 0.7	11.3	▲ 0.5	10.6	▲ 0.7	9.9	▲ 0.6	8.9	▲ 1.0	8.0	▲ 0.9
県計(加重平均)	13.8	13.1	▲ 0.7	13.0	▲ 0.1	12.4	▲ 0.6	12.0	▲ 0.4	11.5	▲ 0.5	11.1	▲ 0.4	10.4	▲ 0.7	9.4	▲ 1.0

4 将来負担比率

(単位：％、ポイント)

市町村名	平成19年度	平成20年度	増減	平成21年度	増減	平成22年度	増減	平成23年度	増減	平成24年度	増減	平成25年度	増減	平成26年度	増減	平成27年度	増減
仙台市	159.4	169.8	▲10.4	170.9	▲1.1	155.2	▲15.7	147.8	▲7.4	141.2	▲6.6	134.6	▲6.6	133.2	▲1.4	122.8	▲10.4
石巻市	154.6	143.7	▲10.9	132.6	▲11.1	104.8	▲27.8	100.1	▲4.7	68.0	▲32.1	63.0	▲5.0	55.9	▲7.1	48.5	▲7.4
塩竈市	136.8	126.9	▲9.9	100.4	▲26.5	88.9	▲11.5	69.3	▲19.6	47.9	▲21.4	32.3	▲15.6	42.9	▲10.6	18.4	▲24.5
気仙沼市	152.4	131.2	▲21.2	120.8	▲10.4	116.7	▲4.1	100.3	▲16.4	32.7	▲67.6	35.5	▲2.8	14.2	▲21.3	8.7	▲5.5
旧本吉町	155.7	162.1	▲6.4														
白石市	29.5	43.4	▲13.9	48.1	▲4.7	32.9	▲15.2	7.2	▲25.7	皆減	皆減	皆減	皆減	皆減	皆減	皆減	皆減
名取市	65.0	75.3	▲10.3	66.6	▲8.7	75.8	▲9.2	23.0	▲52.8	皆減	皆減	皆減	皆減	皆減	皆減	皆減	皆減
角田市	147.6	107.2	▲40.4	83.8	▲23.4	68.1	▲15.7	67.7	▲0.4	66.8	▲0.9	70.9	▲4.1	72.9	▲2.0	76.9	▲4.0
多賀城市	76.8	25.8	▲51.0	13.9	▲11.9	17.1	▲3.2	16.1	▲1.0	皆減	皆減	皆減	皆減	皆減	皆減	20.1	皆増
岩沼市	-	-	-	-	-	-	-	-	-	-	-	-	-	-	-	-	-
登米市	116.7	148.7	▲32.0	139.6	▲9.1	129.9	▲9.7	104.3	▲25.6	91.1	▲13.2	59.4	▲31.7	51.7	▲7.7	47.2	▲4.5
栗原市	178.7	177.3	▲1.4	158.7	▲18.6	124.1	▲34.6	94.6	▲29.5	73.8	▲20.8	63.7	▲10.1	67.0	▲3.3	61.5	▲5.5
東松島市	151.4	130.9	▲20.5	109.5	▲21.4	85.1	▲24.4	63.9	▲21.2	皆減	皆減	23.6	皆増	皆減	皆減	皆減	皆減
大崎市	155.7	141.3	▲14.4	117.7	▲23.6	95.4	▲22.3	79.6	▲15.8	65.0	▲14.6	63.2	▲1.8	51.0	▲12.2	53.3	▲2.3
蔵王町	120.3	102.4	▲17.9	108.2	▲5.8	93.6	▲14.6	76.8	▲16.8	60.4	▲16.4	38.8	▲21.6	23.7	▲15.1	8.0	▲15.7
七ヶ宿町	46.1	-	皆減	-	-	-	-	-	-	-	-	-	-	-	-	-	-
大河原町	107.9	80.7	▲27.2	52.5	▲28.2	31.4	▲21.1	24.2	▲7.2	18.5	▲5.7	28.7	▲10.2	19.4	▲9.3	14.5	▲4.9
村田町	245.5	218.1	▲27.4	195.0	▲23.1	171.9	▲23.1	154.8	▲17.1	154.8	▲0.0	128.2	▲26.6	130.3	▲2.1	133.6	▲3.3
柴田町	94.5	91.8	▲2.7	83.4	▲8.4	84.3	▲0.9	64.8	▲19.5	70.7	▲5.9	64.5	▲6.2	62.0	▲2.5	69.5	▲7.5
川崎町	65.6	46.7	▲18.9	28.9	▲17.8	8.7	▲20.2	皆減	皆減	皆減	皆減	皆減	皆減	皆減	皆減	皆減	皆減
丸森町	138.4	136.7	▲1.7	125.0	▲11.7	75.7	▲49.3	89.9	▲14.2	83.4	▲6.5	74.5	▲8.9	72.4	▲2.1	68.9	▲3.5
亘理町	68.0	54.1	▲13.9	41.8	▲12.3	37.9	▲3.9	3.7	▲34.2	皆減	皆減	皆減	皆減	皆減	皆減	皆減	皆減
山元町	165.4	135.4	▲30.0	97.4	▲38.0	65.8	▲31.6	39.4	▲26.4	皆減	皆減	皆減	皆減	皆減	皆減	皆減	皆減
松島町	102.5	95.7	▲6.8	84.0	▲11.7	60.1	▲23.9	50.9	▲9.2	30.4	▲20.5	87.5	▲57.1	60.7	▲26.8	74.8	▲14.1
七ヶ浜町	15.4	9.7	▲5.7	10.3	▲0.6	皆減	皆減	皆減	皆減	皆減	皆減	皆減	皆減	皆減	皆減	皆減	皆減
利府町	80.1	75.8	▲4.3	76.1	▲0.3	80.7	▲4.6	56.1	▲24.6	33.5	▲22.6	12.3	▲21.2	皆減	皆減	皆減	皆減
大和町	20.3	31.6	▲11.3	55.1	▲23.5	28.1	▲27.0	27.0	▲1.1	0.4	▲26.6	皆減	皆減	皆減	皆減	皆減	皆減
大郷町	157.4	93.4	▲64.0	81.9	▲11.5	63.1	▲18.8	65.5	▲2.4	41.8	▲23.7	37.3	▲4.5	10.7	▲26.6	9.1	▲1.6
富谷町	-	-	-	-	-	-	-	-	-	-	-	-	-	-	-	-	-
大衡村	103.9	94.4	▲9.5	71.2	▲23.2	皆減	▲71.2	0.6	皆増	皆減	皆減	皆減	皆減	皆減	皆減	皆減	皆減
色麻町	168.9	182.4	▲13.5	168.5	▲13.9	143.6	▲24.9	132.1	▲11.5	127.4	▲4.7	126.0	▲1.4	110.3	▲15.7	105.6	▲4.7
加美町	186.6	148.3	▲38.3	142.2	▲6.1	115.2	▲27.0	95.3	▲19.9	78.3	▲17.0	71.9	▲6.4	67.9	▲4.0	59.6	▲8.3
涌谷町	112.8	101.9	▲10.9	98.7	▲3.2	91.0	▲7.7	59.4	▲31.6	57.6	▲1.8	51.0	▲6.6	56.7	▲5.7	73.8	▲17.1
美里町	128.5	147.9	▲19.4	126.0	▲21.9	125.6	▲0.4	89.3	▲36.3	82.9	▲6.4	75.2	▲7.7	71.4	▲3.8	60.6	▲10.8
女川町	-	-	-	-	-	-	-	-	-	-	-	-	-	-	-	-	-
南三陸町	129.4	125.0	▲4.4	106.5	▲18.5	75.3	▲31.2	55.4	▲19.9	皆減	皆減	皆減	皆減	皆減	皆減	皆減	皆減
県計(単純平均)	109.4	98.8	▲10.6	86.2	▲12.6	69.9	▲16.3	56.0	▲13.9	40.8	▲15.2	38.3	▲2.5	33.5	▲4.8	32.4	▲1.1
県計(加重平均)	132.9	132.1	▲0.8	124.0	▲8.1	107.6	▲16.4	94.8	▲12.8	76.5	▲18.3	67.9	▲8.6	62.6	▲5.3	57.0	▲5.6

5 資金不足比率

(単位：％、ポイント)

団体の名称	特別会計の名称	平成19年度	平成20年度	増減	平成21年度	増減	平成22年度	増減	平成23年度	増減	平成24年度	増減	平成25年度	増減	平成26年度	増減	平成27年度	増減
仙台市	自動車運送事業会計	7.0	8.1	▲1.1	7.4	▲0.7	7.5	0.1	皆減	皆減	皆減	0.0	皆増	0.7	0.7	3.1	2.4	
石巻市	病院事業会計	27.8	17.6	▲10.2	9.2	▲8.4	皆減	皆減	皆減	皆減	皆減	皆減	皆減	皆減	皆減	皆減	皆減	
塩竈市	市立病院事業会計	97.4	17.1	▲80.3	10.6	▲6.5	8.0	▲2.6	3.4	▲4.6	3.5	0.1	皆減	皆減	皆減	皆減	皆減	
塩竈市	魚市場事業特別会計	290.5	-	皆減	-	-	-	-	-	-	-	-	-	-	-	-	-	
登米市	病院事業会計	19.7	12.9	▲6.8	14.2	▲1.3	17.1	2.9	6.8	▲10.3	2.1	▲4.7	皆減	0.4	皆増	皆減	皆減	
南三陸町	病院事業会計	-	-	-	-	-	0.5	皆増	皆減	皆減	皆減	皆減	皆減	皆減	皆減	皆減	皆減	

VI 健全化判断比率の分析

県内市町村の健全化判断比率のうち、実質公債費比率及び将来負担比率について、比率における分子・分母の構成要素を詳しく分析する。

1 実質公債費比率

(1) 単年度の実質公債費比率

実質公債費比率は、平成25年度から平成27年度までの単年度の比率の平均により算出する。

各年度における単年度の比率については、以下のとおりである。

(単位：%)

市町村名	実質公債費比率 (3ヶ年平均)	平成25年度	平成26年度	平成27年度
仙台市	9.8	11.0	9.5	9.0
石巻市	15.2	16.2	17.6	11.6
塩竈市	11.0	12.4	9.5	11.2
気仙沼市	12.5	12.9	11.7	12.9
白石市	6.6	5.6	6.5	7.7
名取市	6.5	7.8	5.8	6.1
角田市	8.0	9.4	7.3	7.3
多賀城市	10.6	13.0	9.9	9.0
岩沼市	▲0.4	1.7	▲1.2	▲1.7
登米市	9.3	9.6	9.9	8.4
栗原市	9.6	10.6	9.6	8.5
東松島市	13.5	14.8	14.3	11.4
大崎市	9.7	10.6	9.4	9.2
蔵王町	6.3	7.6	6.2	5.0
七ヶ宿町	4.4	4.7	4.2	4.2
大河原町	0.7	3.7	▲0.6	▲0.9
村田町	14.8	15.5	14.5	14.4
柴田町	5.5	8.1	4.5	3.8

市町村名	実質公債費比率 (3ヶ年平均)	平成25年度	平成26年度	平成27年度
川崎町	3.6	5.1	2.5	3.3
丸森町	9.5	9.7	9.7	9.2
亘理町	7.1	8.9	6.5	5.8
山元町	13.6	15.5	12.3	13.0
松島町	9.0	8.2	9.6	9.1
七ヶ浜町	2.6	2.4	2.1	3.3
利府町	9.6	9.5	9.6	9.6
大和町	3.8	5.1	3.5	2.7
大郷町	9.7	9.9	9.2	10.1
富谷町	▲2.5	▲2.6	▲2.6	▲2.2
大衡村	9.5	9.7	9.8	9.0
色麻町	8.0	8.5	8.4	7.1
加美町	8.1	8.9	7.5	7.8
涌谷町	10.1	8.9	9.3	12.1
美里町	11.2	13.0	10.8	9.9
女川町	4.9	6.3	4.3	4.1
南三陸町	9.8	10.6	10.2	8.6
県単純平均	8.0	8.9	7.8	7.4

※単年度の比率は、小数第2位以下切り捨てで表示している。

(2) 分子・分母の構成要素の分析（平成27年度単年度）

分子について一般会計等、公営企業、一部事務組合等の要素に分け、それぞれ分母に対する大きさを算出した結果は、次ページ以降①～⑥のとおりである。

これによれば、実質公債費比率へ影響を及ぼす加算要素の状況は、団体毎に異なっていることが分かる。

① 分母(平成27年度単年度※) 算式 A+B+C+D+E+F+G+H+I

※次ページ以降②～⑦においても同様

区分 市町村名	分母	A 標準税収入額等	B 普通交付税額	C 臨時財政対策債 発行可能額	D 災害復旧費等に係る 基準財政需要額	E 災害復旧費等に係る基準財 政需要額(準元利償還金に 係るものに限る。)	F 事業費補正により 基準財政需要額に 算入された公債費	G 事業費補正により基準財政需要 額に算入された公債費(準元利 償還金に係るものに限る。)	H 密葬補正により基準財政需要額 に算入された元利償還金	I 密葬補正による基準財政需要額に の元利償還金を基礎として算入さ れたものに限る。)
仙台市	200,620,062	200,926,138	15,416,609	20,618,089	18,944,753	4,675,987	9,842,675	2,435,565	0	441,794
石巻市	35,372,373	20,784,362	18,536,155	2,348,142	4,013,826	899,616	559,077	569,960	54,156	199,651
塩竈市	9,957,441	6,485,832	4,864,455	788,465	960,406	731,234	190,652	295,811	53	3,155
気仙沼市	16,076,490	7,906,617	9,710,386	1,127,082	1,714,052	4,495	340,323	351,506	8,629	248,590
白石市	8,105,046	4,702,144	4,222,684	569,046	602,447	25,571	252,295	260,080	0	248,435
名取市	12,038,826	12,038,087	2,285,253	1,101,378	1,041,400	991,631	330,465	210,284	112	0
角田市	6,814,553	4,118,416	3,301,766	488,699	507,199	10,573	214,001	276,088	16,103	70,364
多賀城市	10,242,758	8,182,447	3,013,409	960,666	968,816	226,069	258,348	460,531	0	0
岩沼市	8,105,452	7,592,210	1,183,360	573,093	585,595	411,293	150,559	82,297	419	13,048
登米市	24,179,285	9,767,828	17,780,393	1,521,583	3,203,722	0	461,252	1,045,452	28,149	151,944
栗原市	24,294,772	8,928,020	18,963,523	1,533,088	3,492,834	245,285	357,288	574,732	5,496	454,224
東松島市	8,684,689	4,344,480	5,433,361	609,889	1,148,698	240,418	104,467	194,055	8,647	6,756
大崎市	30,771,511	18,080,947	16,674,836	2,209,399	3,811,688	116,025	632,138	1,125,444	5,723	502,653
蔵王町	3,504,983	2,011,577	1,810,317	255,954	288,254	135	130,285	89,344	16,441	48,406
七ヶ宿町	1,456,211	563,381	1,028,773	96,277	165,329	0	7,797	40,396	0	18,698
大河原町	4,288,390	3,106,548	1,544,918	348,437	369,718	273	27,786	150,197	0	163,539
村田町	3,128,455	1,689,721	1,791,766	220,245	272,456	402	147,445	99,026	11,575	42,373
柴田町	6,605,361	4,845,500	2,433,472	590,058	660,993	188,093	174,632	141,020	0	98,931
川崎町	3,116,523	1,216,938	1,140,683	185,094	250,017	0	33,586	101,431	446	38,712
丸森町	4,357,343	1,649,007	3,292,278	274,573	539,081	2,566	124,907	125,945	65	65,951
亘理町	6,229,387	4,096,367	2,538,024	444,914	458,337	0	127,664	256,937	0	6,980
山元町	3,698,475	1,537,663	2,453,550	254,161	310,505	0	92,760	140,978	2,656	0
松島町	3,345,913	1,881,110	1,810,665	244,146	310,843	191,233	82,962	0	657	4,313
七ヶ浜町	3,743,125	2,477,024	1,366,292	338,816	291,018	0	21,733	126,256	0	0
利府町	5,901,304	5,329,134	863,142	481,838	530,162	0	192,025	42,264	8,359	0
大和町	5,844,980	4,955,569	1,307,162	440,887	453,491	418	95,261	222,874	15,085	71,509
大郷町	2,623,642	1,342,405	1,468,399	180,496	219,751	114	34,861	97,029	0	15,903
富谷町	7,762,979	6,589,469	1,393,002	612,402	538,123	177	169,075	113,493	0	11,026
大衡村	2,094,656	1,676,394	604,360	163,920	218,667	6,253	18,859	90,718	43	15,478
色麻町	2,631,781	972,241	1,930,907	162,275	235,458	0	59,630	70,226	0	68,328
加美町	7,635,667	3,255,944	5,892,190	504,106	1,427,173	94,972	182,521	310,448	0	1,459
涌谷町	4,140,739	1,934,602	2,712,238	280,958	307,597	30,780	184,067	233,628	1,104	29,883
美里町	5,997,887	3,052,377	3,718,072	405,027	852,689	0	99,357	176,369	12,528	36,646
女川町	3,388,368	3,430,075	51,380	275,343	229,751	0	12,927	114,415	0	11,337
南三陸町	4,761,856	1,670,139	3,509,466	279,991	577,845	0	53,987	63,094	811	2,003

② 分子 算式 J+K+L+M+N+O-D-E-F-G-H-I

(単位:千円)

区分 市町村名	分 子	J 公債等当一般財源等額(繰上償還額 及び満期一括償還地方債の元金に係る 分を除く。)	J' 【参考】Jを算出するに当たって 特定財源として控除された 都市計画道路収入	K 満期一括償還地方債の1年当たりの 元金償還金に相当するもの(年度割 相当額)等	L 公債企業に要する経費の財源とする 地方債の償還の財源に充てたと認め られる繰入金	M 一部事務組合等の起こした地方債に充 てたと認めらる補助金又は負担金	N 公債費に準ずる債務負担行為 に係るもの	O 一時借入金の利子
仙台市	18,124,290	22,480,273	8,788,371	20,289,935	10,244,737	0	1,388,508	61,611
石巻市	4,130,271	6,089,763	234,910	0	3,629,624	706,296	874	0
塩竈市	1,122,727	1,985,047	187,287	0	1,293,945	14,486	10,560	0
気仙沼市	2,081,503	3,152,369	47,187	0	1,550,599	29,522	16,608	0
白石市	631,047	1,168,549	53,349	0	394,204	457,069	53	0
名取市	790,455	2,505,740	386,266	0	713,237	0	145,370	0
多賀城市	502,918	922,064	158,885	0	531,398	143,510	274	0
角田市	923,209	1,722,958	264,624	0	1,001,222	112,793	0	0
岩沼市	▲143,505	959,559	9,280	0	119,631	6,186	14,330	0
登米市	2,038,692	4,440,649	0	113,667	2,323,363	0	51,532	0
栗原市	2,081,987	4,588,226	0	86,667	2,269,264	0	267,689	0
東松島市	992,351	1,503,334	0	0	648,653	510,645	32,760	0
大崎市	2,847,833	5,866,561	655,872	0	2,847,410	224,959	102,133	441
蔵王町	176,366	491,902	0	0	208,853	49,702	774	0
七ヶ宿町	61,457	191,447	0	0	73,180	28,911	139	0
大河原町	▲41,162	286,151	148,819	0	94,164	290,036	0	0
村田町	450,791	740,743	0	0	198,473	84,712	140	0
柴田町	256,941	949,373	211,345	0	355,274	203,787	12,176	0
川崎町	104,884	240,507	0	0	280,787	7,754	28	0
丸森町	401,014	840,385	0	0	370,059	13,432	35,653	0
亘理町	366,798	674,697	133,863	0	526,097	8,108	7,814	0
山元町	481,635	525,069	0	0	430,491	7,860	65,114	0
松島町	307,716	512,366	15,078	0	373,165	12,096	97	0
七ヶ浜町	124,557	244,488	66,573	0	300,084	17,776	1,216	0
利府町	568,328	1,233,052	0	0	52,575	28,484	27,027	0
大和町	159,191	502,992	179,271	0	315,447	199,353	37	0
大郷町	265,020	402,674	0	0	171,762	58,155	87	0
富谷町	▲174,255	469,884	0	0	132,696	50,567	4,692	0
大衡村	189,750	333,435	0	0	151,162	54,474	697	0
色麻町	189,311	299,434	0	0	194,131	129,083	305	0
加美町	600,359	1,875,124	0	0	473,531	256,989	11,288	0
涌谷町	504,667	683,372	0	0	457,422	147,609	3,323	0
美里町	593,828	1,265,644	78,282	0	437,234	21,389	47,150	0
女川町	142,140	259,592	0	0	225,349	25,629	0	0
南三陸町	412,802	935,602	0	0	162,801	8,796	3,343	0

③ 公債費充当一般財源等額(=J) / 分母

各団体において、普通会計の公債費負担が実質公債費比率に及ぼしている影響を分析する。
 ※より正確な分析のためには、公債費のうち基準財政需要額に算入された額を考慮に入れる必要があるが、ここでは省略する。

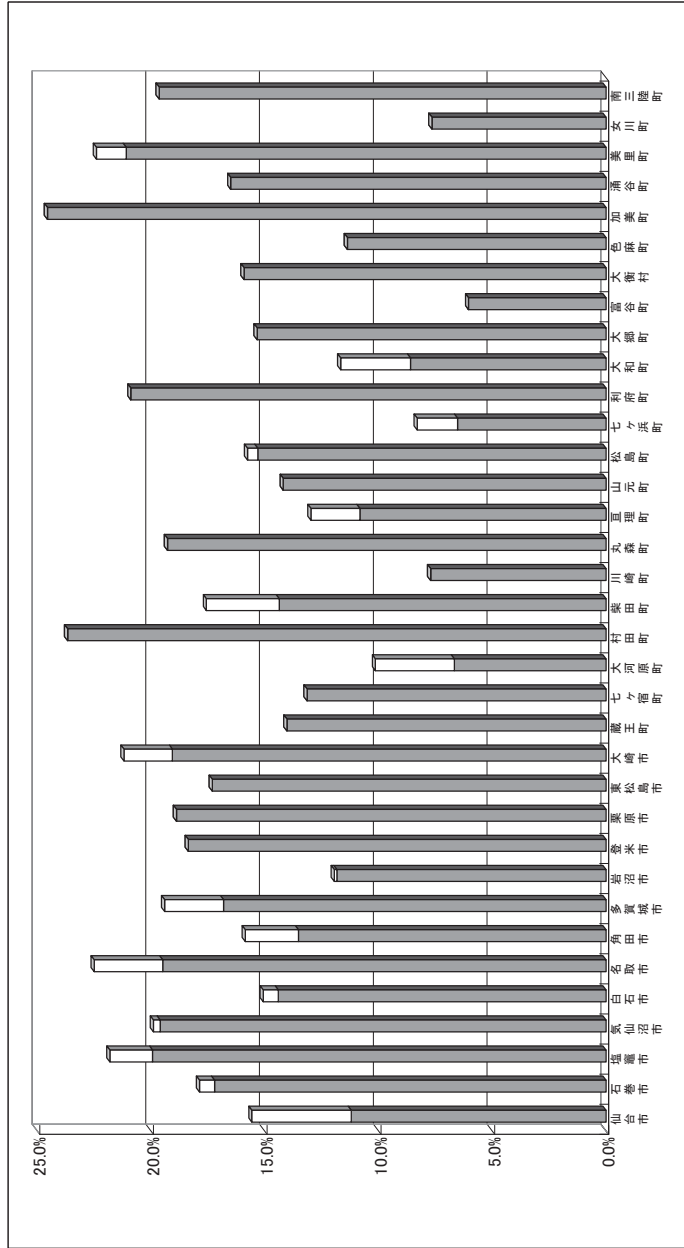
区分	J	分母	J / 分母	J'	(J+J') / 分母
市町村名					
仙台市	22,480,273	200,620,062	11.2%	8,788,371	15.6%
石巻市	6,089,763	35,372,373	17.2%	234,910	17.9%
塩竈市	1,985,047	9,957,441	19.9%	187,287	21.8%
気仙沼市	3,152,369	16,076,490	19.6%	47,187	19.9%
白石市	1,168,549	8,105,046	14.4%	53,349	15.1%
名取市	2,505,740	12,850,826	19.5%	386,266	22.5%
角田市	922,064	6,814,553	13.5%	158,885	15.9%
多賀城市	1,722,958	10,242,758	16.8%	264,624	19.4%
岩沼市	959,559	8,105,452	11.8%	9,280	12.0%
登米市	4,440,649	24,179,285	18.4%	0	18.4%
栗原市	4,588,226	24,294,772	18.9%	0	18.9%
東松島市	1,503,334	8,684,689	17.3%	0	17.3%
大崎市	5,866,561	30,771,511	19.1%	655,872	21.2%
蔵王町	491,902	3,504,983	14.0%	0	14.0%
七ヶ宿町	191,447	1,456,211	13.1%	0	13.1%
大河原町	286,151	4,288,390	6.7%	148,819	10.1%
村田町	740,743	3,128,455	23.7%	0	23.7%
柴田町	949,373	6,605,361	14.4%	211,345	17.6%
川崎町	240,507	3,118,923	7.7%	0	7.7%
丸森町	840,385	4,357,343	19.3%	0	19.3%
亘理町	674,697	6,229,387	10.8%	133,863	13.0%
山元町	525,069	3,698,475	14.2%	0	14.2%
松島町	512,366	3,345,913	15.3%	15,078	15.8%
七ヶ浜町	244,488	3,743,125	6.5%	66,573	8.3%
利府町	1,233,052	5,901,304	20.9%	0	20.9%
大和町	502,992	5,844,980	8.6%	179,271	11.7%
大郷町	402,674	2,623,642	15.3%	0	15.3%
富谷町	469,684	7,762,979	6.1%	0	6.1%
大衡村	333,435	2,094,656	15.9%	0	15.9%
色麻町	299,434	2,631,781	11.4%	0	11.4%
加美町	1,875,124	7,635,667	24.6%	0	24.6%
通谷町	683,372	4,140,739	16.5%	0	16.5%
美里町	1,265,644	5,997,887	21.1%	78,282	22.4%
女川町	259,592	3,388,368	7.7%	0	7.7%
南三陸町	935,602	4,761,856	19.6%	0	19.6%

(単位:千円)

■ 「公債費充当一般財源等額(=J) / 分母」の市町村比較

分母に対して、普通会計の公債費が大きい団体の数値が大きくなっている。

※参考: 「J」を算出するに当たって特定財源として控除された都市計画税収入(=J') / 分母」を白いグラフで上積みしている。

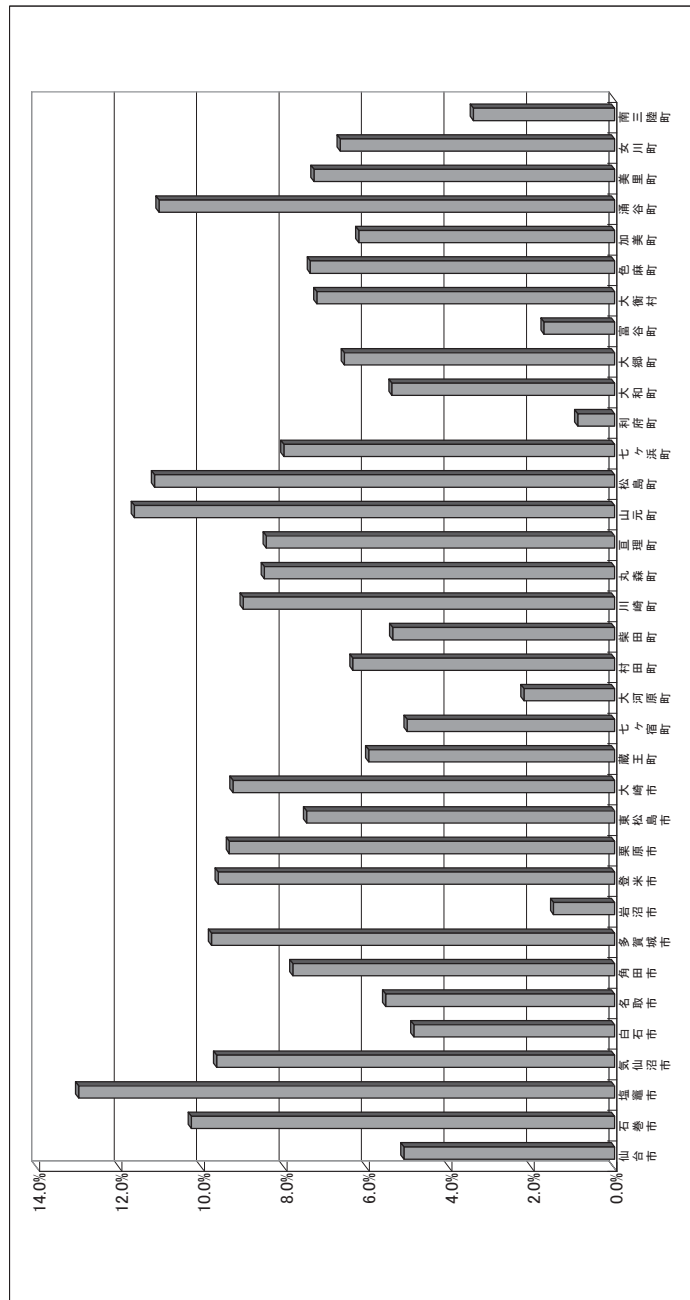


- ④ 公営企業に要する経費の財源とする地方債の償還の財源に充てたと認められる繰入金(=L) / 分母各団体において、公営企業償還のための繰入金が実質公債費比率に及ぼしている影響を分析する。
 ※より正確な分析のためには、繰出金のうち基準財政需要額に算入された額を考慮に入れる必要があるが、ここでは省略する。

(単位:千円)

区分	L	分母	L / 分母
市町村名			
仙台市	10,244,737	200,820,062	5.1%
石巻市	3,629,624	35,372,373	10.3%
塩竈市	1,293,945	9,957,441	13.0%
気仙沼市	1,550,599	16,076,490	9.6%
白石市	394,204	8,105,046	4.9%
名取市	713,237	12,850,826	5.6%
角田市	531,398	6,814,553	7.8%
多賀城市	1,001,222	10,242,758	9.8%
岩沼市	119,631	8,105,452	1.5%
登米市	2,323,363	24,179,285	9.6%
栗原市	2,269,264	24,294,772	9.3%
東松島市	648,653	8,684,689	7.5%
大崎市	2,847,410	30,771,511	9.3%
蔵王町	208,853	3,504,983	6.0%
七ヶ宿町	73,180	1,456,211	5.0%
大河原町	94,164	4,286,390	2.2%
村田町	198,473	3,128,455	6.3%
柴田町	355,274	6,605,361	5.4%
川崎町	280,787	3,118,523	9.0%
丸森町	370,059	4,357,343	8.5%
亘理町	526,097	6,229,387	8.4%
山元町	430,491	3,698,475	11.6%
松島町	373,165	3,345,913	11.2%
七ヶ浜町	300,084	3,743,125	8.0%
利府町	52,575	5,901,304	0.9%
大和町	315,447	5,944,980	5.4%
大郷町	171,762	2,623,642	6.5%
富谷町	132,696	7,762,979	1.7%
大衡村	151,162	2,094,656	7.2%
色麻町	194,131	2,631,781	7.4%
加美町	473,531	7,635,667	6.2%
涌谷町	457,422	4,140,739	11.0%
美里町	437,234	5,997,887	7.3%
女川町	225,349	3,388,368	6.7%
南三陸町	162,801	4,761,856	3.4%

■ 「公営企業に要する経費の財源とする地方債の償還の財源に充てたと認められる繰入金(=L) / 分母」の市町村比較
 分母に対して、公営企業の元利償還のために一般会計から繰り出した額の数値が大きくなっている。

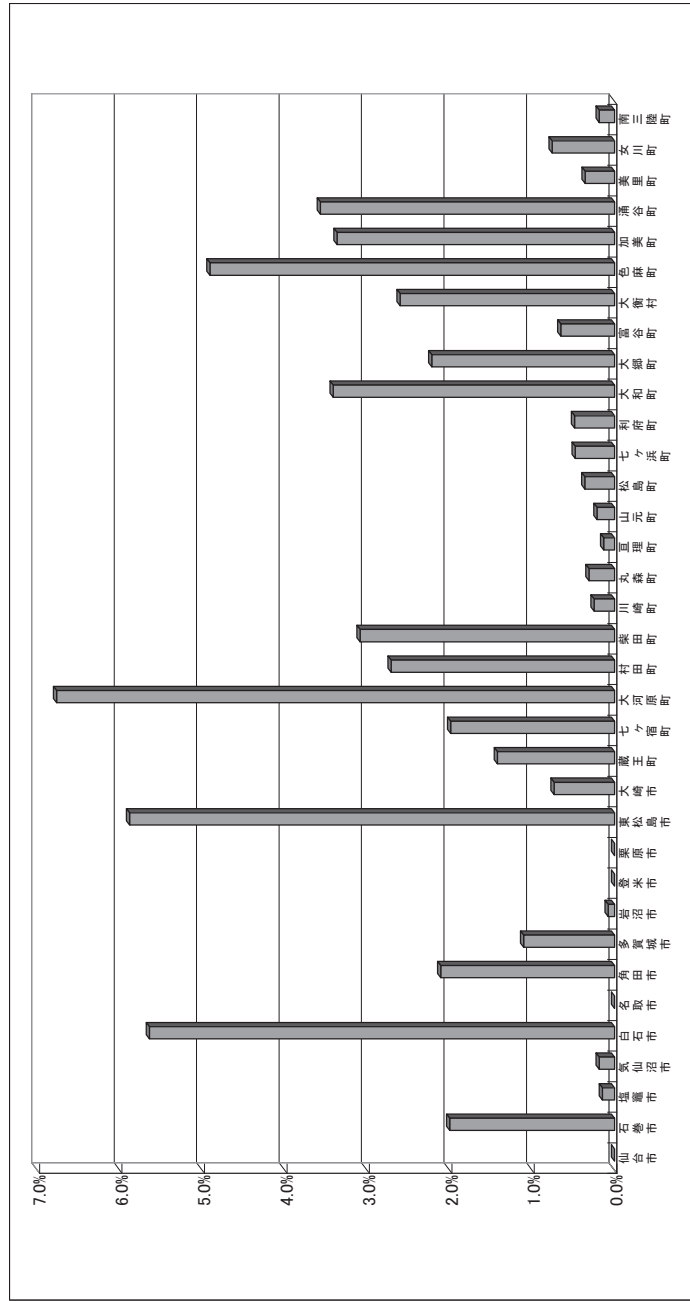


⑤ 一部事務組合等の起こした地方債に充てたと認められる補助金又は負担金(=M) / 分母
 各団体において、一部事務組合の元利償還に充てたために一部事務組合等に支出している補助金等が実質公債費比率に及ぼしている影響を分析する。
 ※より正確な分析のためには、補助金等のうち基準財政需要額に算入された額を考慮に入れる必要があるが、ここでは省略する。

(単位:千円)

区 分 市町村名	M	分 母	M / 分母
仙 台 市	0	200,620,062	0.0%
石 巻 市	706,296	35,372,373	2.0%
塩 竈 市	14,486	9,957,441	0.1%
気 仙 沼 市	29,522	16,076,490	0.2%
白 石 市	457,069	8,105,046	5.6%
名 取 市	0	12,850,826	0.0%
角 田 市	143,510	6,814,553	2.1%
多 賀 城 市	112,793	10,242,758	1.1%
岩 沼 市	6,186	8,105,452	0.1%
登 米 市	0	24,179,285	0.0%
栗 原 市	0	24,294,772	0.0%
東 松 島 市	510,645	8,684,689	5.9%
大 崎 市	224,959	30,771,511	0.7%
蔵 王 町	49,702	3,504,983	1.4%
七ヶ 宿 町	28,911	1,456,211	2.0%
大 河 原 町	290,036	4,286,390	6.8%
村 田 町	84,712	3,128,455	2.7%
柴 田 町	203,787	6,605,361	3.1%
川 崎 町	7,754	3,118,523	0.2%
丸 森 町	13,432	4,357,343	0.3%
亘 理 町	8,108	6,229,387	0.1%
山 元 町	7,860	3,698,475	0.2%
松 島 町	12,096	3,345,913	0.4%
七ヶ 浜 町	17,776	3,743,125	0.5%
利 府 町	28,484	5,901,304	0.5%
大 和 町	199,353	5,844,980	3.4%
大 郷 町	58,155	2,623,642	2.2%
富 谷 町	50,567	7,762,979	0.7%
大 衡 村	54,474	2,094,656	2.6%
色 麻 町	129,083	2,631,781	4.9%
加 美 町	256,989	7,635,667	3.4%
涌 谷 町	147,609	4,140,739	3.6%
美 里 町	21,389	5,997,887	0.4%
女 川 町	25,629	3,388,368	0.8%
南 三 陸 町	8,796	4,761,856	0.2%

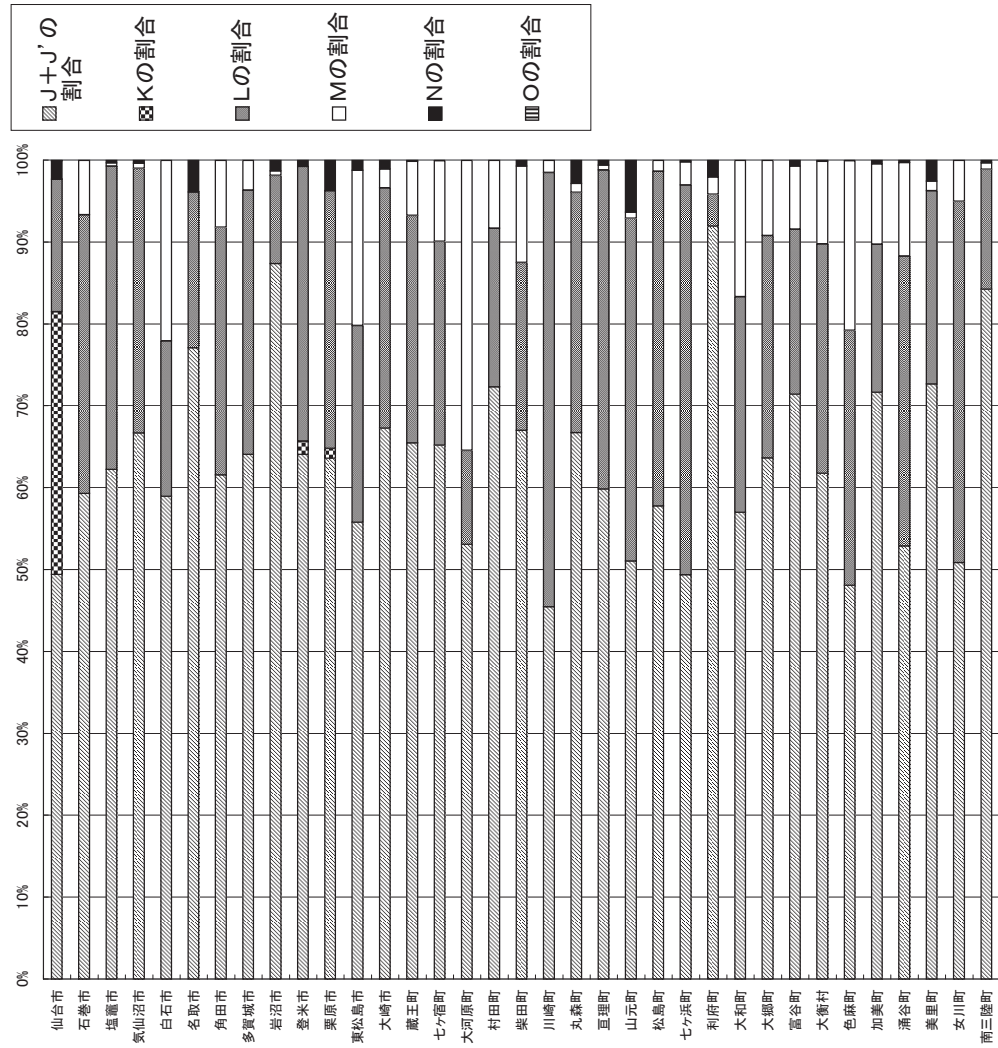
■ 「一部事務組合等の起こした地方債に充てたと認められる補助金又は負担金(=M) / 分母」の市町村比較
 分母に対して、一部事務組合の元利償還に充てたために一部事務組合等に支出している補助金等が大きい団体の数
 値が大きくなっている。



⑥ 各団体の実質公債費比率の分子(基準財政需要額に算入された公債費控除前)に占めるJ+J'～O各々の割合

- J+J' 公債費充当一般財源等額(繰上償還額及び満期一括償還地方債の元金に係る分を除外) + 特定財源として控除された都市計画税収入
- K 満期一括償還地方債の1年当たりの元金償還金に相当するもの(年度割相当額)等
- L 公営企業に要する経費の財源とする地方債の償還の財源に充てられたと認められる繰入金
- M 一部事務組合等の起こした地方債に充てられたと認められる補助金又は負担金
- N 公債費に準ずる債務負担行為に係るもの
- O 一時借入金の利子

区分 市町村名	J+J'の割合	Kの割合	Lの割合	Mの割合	Nの割合	Oの割合
仙台市	49.4%	32.1%	16.2%	-	2.2%	0.1%
石巻市	59.3%	-	34.0%	6.6%	0.0%	-
塩竈市	62.2%	-	37.1%	0.4%	0.3%	-
気仙沼市	66.7%	-	32.3%	0.6%	0.3%	-
白石市	58.9%	-	19.0%	22.0%	0.0%	-
名取市	77.1%	-	19.0%	-	3.9%	-
角田市	61.6%	-	30.3%	8.2%	0.0%	-
多賀城市	64.1%	-	32.3%	3.6%	-	-
岩沼市	87.4%	-	10.8%	0.6%	1.3%	-
登米市	64.1%	1.6%	33.5%	-	0.7%	0.0%
栗原市	63.6%	1.2%	31.5%	-	3.7%	-
東松島市	55.8%	-	24.1%	18.9%	1.2%	-
大崎市	67.3%	-	29.4%	2.3%	1.1%	-
蔵王町	65.5%	-	27.8%	6.6%	0.1%	-
七ヶ宿町	65.2%	-	24.9%	9.8%	0.0%	-
大河原町	53.1%	-	11.5%	35.4%	-	-
村田町	72.3%	-	19.4%	8.3%	0.0%	-
柴田町	67.0%	-	20.5%	11.8%	0.7%	-
川崎町	45.5%	-	53.1%	1.5%	0.0%	-
丸森町	66.7%	-	29.4%	1.1%	2.8%	-
亘理町	59.9%	-	39.0%	0.6%	0.6%	-
山元町	51.1%	-	41.9%	0.8%	6.3%	-
松島町	57.8%	-	40.9%	1.3%	0.0%	-
七ヶ浜町	49.4%	-	47.6%	2.8%	0.2%	-
利府町	91.9%	-	3.9%	2.1%	2.0%	-
大和町	57.0%	-	26.4%	16.7%	0.0%	-
大郷町	63.6%	-	27.1%	9.2%	0.0%	-
富谷町	71.4%	-	20.2%	7.7%	0.7%	-
大衡村	61.8%	-	28.0%	10.1%	0.1%	-
色麻町	48.1%	-	31.2%	20.7%	0.0%	-
加美町	71.7%	-	18.1%	9.8%	0.4%	-
涌谷町	52.9%	-	35.4%	11.4%	0.3%	-
美里町	72.7%	-	23.6%	1.2%	2.5%	-
女川町	50.8%	-	44.1%	5.0%	-	-
南三陸町	84.2%	-	14.7%	0.8%	0.3%	-

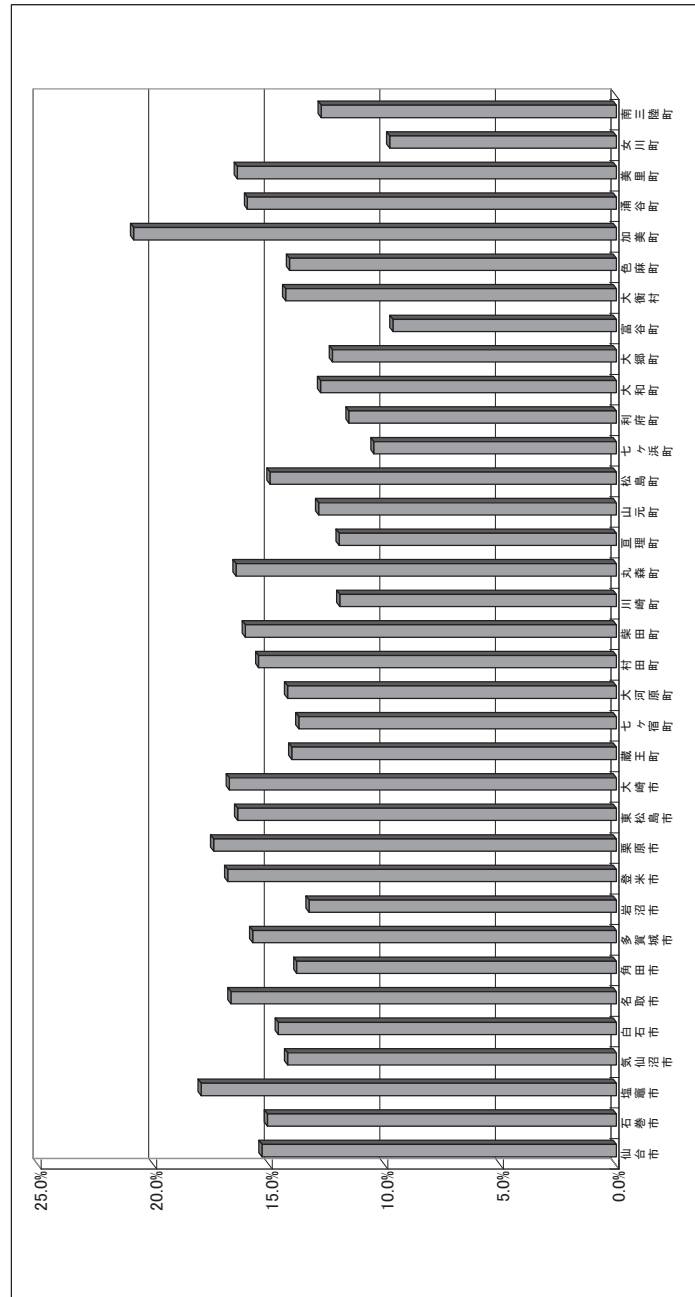


さらに、実質公債費比率は、加算要素である公債費などをそのまま反映しているものではなく、地方交付税の算定基礎となった算入公債費等も大きく影響している。この状況を表したのが⑦及び⑧である。

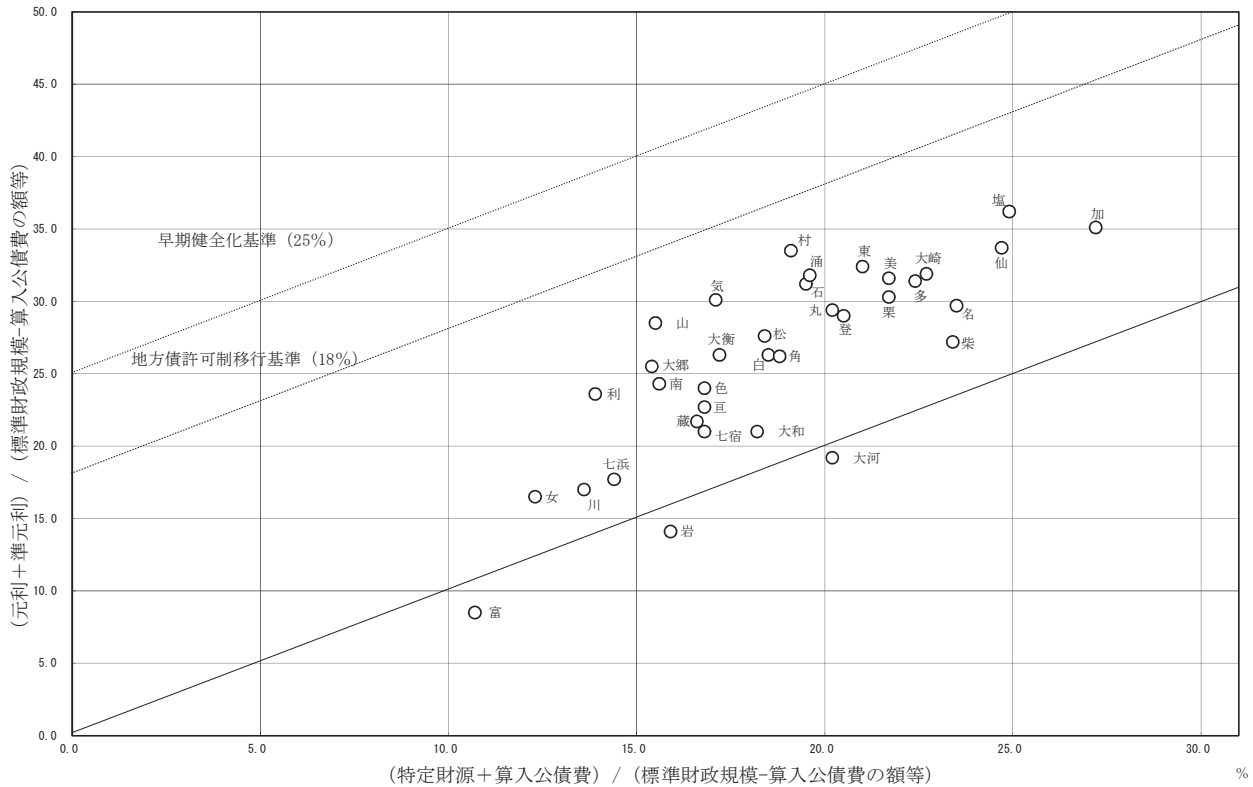
⑦ 基準財政需要額に算入された公債費(D～I)の合計 / 基準財政規模(A～C)の合計 / 基準財政需要額に算入された元利償還金及び準元利償還金の大きさの分析する。

区分 市町村名	D～Iの合計	A～Cの合計	D～Iの合計 / A～Cの合計
仙台市	36,340,774	236,960,836	15.3%
石巻市	6,296,286	41,668,659	15.1%
塩竈市	2,181,311	12,138,752	18.0%
気仙沼市	2,667,595	18,744,085	14.2%
白石市	1,388,828	9,493,874	14.6%
名取市	2,573,892	15,424,718	16.7%
角田市	1,094,328	7,908,881	13.8%
多賀城市	1,913,764	12,156,522	15.7%
岩沼市	1,243,211	9,348,663	13.3%
登米市	4,890,519	29,069,804	16.8%
栗原市	5,129,859	29,424,631	17.4%
東松島市	1,703,041	10,387,730	16.4%
大崎町	6,193,671	36,965,182	16.8%
蔵王町	572,865	4,077,848	14.0%
七ヶ宿町	232,220	1,688,431	13.8%
大河原町	711,513	4,999,903	14.2%
村田町	573,277	3,701,732	15.5%
柴田町	1,263,669	7,869,030	16.1%
川崎町	424,192	3,542,715	12.0%
丸森町	858,515	5,215,858	16.5%
亘理町	849,918	7,079,305	12.0%
山元町	546,899	4,245,374	12.9%
松島町	590,008	3,935,921	15.0%
七ヶ浜町	439,007	4,182,132	10.5%
利府町	772,810	6,674,114	11.6%
大和町	858,638	6,703,618	12.8%
大郷町	367,658	2,991,300	12.3%
富谷町	831,894	8,594,873	9.7%
大衡村	350,018	2,444,674	14.3%
色麻町	433,642	3,065,423	14.1%
加美町	2,016,573	9,652,240	20.9%
涌谷町	787,059	4,927,798	16.0%
美里町	1,177,589	7,175,476	16.4%
女川町	368,430	3,756,798	9.8%
南三陸町	697,740	5,459,596	12.8%

■ 「基準財政需要額に算入された公債費(D～I)の合計 / 基準財政規模(A～C)の合計」の市町村比較
 基準財政規模に対して、基準財政需要額に算入された元利償還金及び準元利償還金の大きい団体の数値が大きくなっている。



⑧ 実質公債費比率に係る公債費・算入公債費の構成分析



縦軸には加算要素である元利償還金と公営企業繰入金などの準元利償還金の、標準財政規模（基準財政需要額に算入された公債費控除後）に対する割合をとり、横軸には特定財源と算入公債費の額の合計値の、標準財政規模（基準財政需要額に算入された公債費控除後）に対する割合をとっている。分母が共通なので、縦軸値マイナス横軸値が実質公債費比率となる。

これによると、実質公債費比率の比率そのものが同程度であっても、加算要素の構成、特定財源及び算入公債費の状況などに違いが出ていることが分かる。

2 将来負担比率

将来負担比率については、一般会計等、公営企業及び一部事務組合等の地方債残高のほか、退職手当負担見込額や土地開発公社負担見込額といった将来負担額を増加させる要素（以下「加算要素」という。）の大小だけでなく、将来負担額に充当可能な基金の額、特定財源の額及び基準財政需要額算入見込額といった将来負担額から控除する要素（以下「控除要素」という。）の大小が、算定結果に大きく影響する。

(1) 分子の加算要素・控除要素の分析

次ページ以降、①で加算要素の額及び対分母比について、②で控除要素の額及び対分母比について一覧で示し、③～⑨では加算要素について、⑩～⑬では控除要素について、対分母比をグラフで示している。

① 分子の加算要素の対分母比

将来負担比率の分子のうち加算要素となるものをA地方債現在高、B債務負担行為支出予定額、C公営企業債等繰入見込額、D組合負担見込額、E退職手当負担見込額、F土地公社負担見込額、G三セク等負担見込額、H連結実質赤字額の構成要素に分け、それぞれ分母に対する大きさを算出した結果は以下のとおりである。

(単位：千円)

	分子 (加算要素)										分母 (構成要素)				分母					
	地方債現在高		債務負担行為支出予定額		公営企業債等繰入見込額		組合負担見込額		退職手当負担見込額		土地公社負担見込額		三セク等負担見込額		連年実質赤字額		標準財政規模		算入公債費等金額	
	A	対分母比	B	対分母比	C	対分母比	D	対分母比	E	対分母比	F	対分母比	G	対分母比	H	対分母比	O	P	O-P	
仙台市	875,407,168	436.4%	19,791,571	9.9%	139,943,456	69.3%	0	0.0%	58,551,005	29.2%	4,156,285	2.1%	550,106	0.3%	236,980,836	36,340,774	200,620,062			
石巻市	73,146,690	206.8%	206,879	0.6%	47,405,219	134.0%	3,574,082	10.1%	10,448,664	28.5%	0	0.0%	67,479	0.2%	41,668,659	6,296,286	35,372,373			
塩竈市	20,645,302	207.3%	28,779	0.3%	16,800,119	168.7%	72,697	0.7%	4,348,268	43.7%	0	0.0%	53,828	0.5%	12,138,752	2,181,311	9,957,441			
気仙沼市	33,618,628	209.1%	190,055	1.2%	13,870,045	86.3%	277,527	1.7%	5,108,256	31.8%	0	0.0%	4,908	0.0%	18,744,065	2,667,595	16,076,460			
白石市	10,860,537	134.0%	0	0.0%	6,387,309	78.9%	5,417,973	66.8%	3,010,620	37.1%	0	0.0%	3,103	0.0%	9,493,874	1,388,828	8,105,046			
名取市	27,764,583	216.1%	1,097,239	8.5%	6,239,245	48.6%	177,682	1.4%	2,354,001	18.3%	22	0.0%	15,011	0.1%	15,424,718	2,573,892	12,850,826			
角田市	13,486,504	197.9%	0	0.0%	9,496,860	139.4%	1,913,851	28.1%	2,170,816	31.9%	0	0.0%	0	0.0%	7,908,881	1,094,328	6,814,553			
多賀城市	26,061,451	254.4%	10,503	0.1%	12,944,481	126.4%	252,360	2.5%	1,318,900	12.9%	0	0.0%	3,147	0.0%	12,156,522	1,913,764	10,242,758			
岩沼市	10,144,428	125.2%	0	0.0%	1,609,477	19.9%	385,642	4.8%	2,369,602	29.2%	442,079	5.5%	0	0.0%	9,348,663	1,243,211	8,105,452			
登米市	48,861,339	202.1%	97,285	0.4%	27,162,900	112.3%	0	0.0%	6,949,943	28.7%	0	0.0%	0	0.0%	29,069,804	4,890,519	24,179,285			
栗原市	47,039,782	193.6%	668,063	2.7%	36,890,820	151.8%	0	0.0%	11,419,929	47.0%	8,996	0.0%	0	0.0%	29,424,631	5,129,859	24,294,772			
東松島市	15,152,139	174.5%	57,118	6.4%	8,571,453	98.7%	219,358	2.5%	2,155,720	24.8%	0	0.0%	0	0.0%	10,387,730	1,703,041	8,684,689			
大崎市	65,551,170	213.0%	410,856	1.3%	39,595,413	128.7%	1,343,078	4.4%	7,067,090	23.0%	217,988	0.7%	19,267	0.1%	36,965,182	6,193,671	30,771,511			
蔵王町	4,549,918	129.8%	517	0.0%	2,598,387	74.1%	702,232	20.0%	741,676	21.2%	0	0.0%	0	0.0%	4,077,848	572,865	3,504,983			
七ヶ宿町	1,808,641	124.2%	0	0.0%	444,824	30.5%	351,589	24.1%	472,749	32.5%	0	0.0%	0	0.0%	1,688,431	232,220	1,456,211			
大河原町	5,865,493	136.8%	0	0.0%	1,355,792	31.6%	5,211,799	121.5%	937,422	21.9%	0	0.0%	0	0.0%	4,999,903	711,513	4,288,390			
村田町	7,353,270	235.0%	0	0.0%	1,894,910	60.6%	1,218,643	39.0%	870,912	27.8%	0	0.0%	0	0.0%	3,701,732	573,277	3,128,455			
柴田町	14,375,395	217.6%	30,695	0.5%	4,203,200	63.6%	3,202,134	48.5%	1,983,917	30.0%	22,799	0.0%	0	0.0%	7,669,030	1,263,669	6,405,361			
川崎町	1,884,038	60.4%	0	0.0%	2,258,887	72.4%	125,271	4.0%	857,312	27.5%	0	0.0%	0	0.0%	3,542,715	424,192	3,118,523			
丸森町	8,343,546	191.5%	35,045	0.8%	3,208,651	73.6%	186,340	4.3%	2,198,237	50.5%	0	0.0%	0	0.0%	5,215,858	888,515	4,327,343			
亶理町	10,514,697	168.8%	15,761	0.3%	6,655,211	106.8%	93,760	1.5%	1,607,292	25.8%	0	0.0%	0	0.0%	7,079,305	849,518	6,229,887			
山元町	6,047,359	163.5%	174,775	4.7%	4,077,265	110.2%	11,534	0.3%	1,196,525	32.4%	0	0.0%	0	0.0%	4,245,374	546,899	3,698,475			
松島町	6,238,126	186.4%	45,306	1.4%	4,642,425	138.7%	32,825	1.0%	1,086,273	32.5%	0	0.0%	0	0.0%	3,935,921	590,008	3,345,913			
七ヶ浜町	4,829,141	129.0%	10,482	0.3%	3,300,469	88.2%	47,750	1.3%	654,892	17.5%	0	0.0%	3,967	0.1%	4,182,132	439,007	3,743,125			
利府町	11,895,224	201.4%	19,058	0.3%	607,386	10.3%	69,265	1.2%	61,701	1.0%	0	0.0%	0	0.0%	6,674,114	772,610	5,901,504			
大和町	6,330,605	108.3%	0	0.0%	4,046,383	69.2%	1,632,043	27.9%	902,571	15.4%	0	0.0%	0	0.0%	6,703,618	858,638	5,844,980			
大郷町	4,277,446	163.0%	0	0.0%	1,631,008	62.2%	433,180	16.5%	838,621	32.0%	0	0.0%	0	0.0%	2,991,300	367,656	2,623,642			
富谷町	6,511,659	83.9%	0	0.0%	1,066,964	14.0%	427,980	5.5%	0	0.0%	0	0.0%	1,519	0.0%	8,584,873	831,894	7,752,979			
大衡村	3,440,148	164.2%	0	0.0%	1,491,897	71.2%	408,220	19.5%	438,874	21.0%	0	0.0%	0	0.0%	2,444,674	350,018	2,094,656			
色麻町	3,991,829	151.7%	0	0.0%	2,526,837	96.0%	1,810,478	68.8%	703,535	26.7%	0	0.0%	0	0.0%	3,065,423	433,642	2,631,781			
加美町	14,835,979	194.3%	91,069	1.2%	6,164,387	80.7%	2,651,435	34.7%	2,808,726	36.8%	0	0.0%	0	0.0%	9,652,240	2,016,573	7,635,667			
涌谷町	6,758,572	163.2%	0	0.0%	5,212,616	125.9%	994,642	23.3%	255,287	6.2%	0	0.0%	0	0.0%	4,927,798	787,059	4,140,739			
美里町	12,661,841	211.1%	7,623	0.1%	7,040,379	117.4%	115,015	1.9%	2,476,649	41.3%	215	0.0%	0	0.0%	7,175,476	1,177,589	5,997,887			
女川町	3,595,211	106.1%	0	0.0%	3,460,768	102.1%	43,377	1.3%	946,271	27.9%	0	0.0%	0	0.0%	3,756,798	368,430	3,388,368			
南三陸町	10,357,033	217.5%	0	0.0%	2,033,958	42.7%	63,439	1.3%	768,705	16.2%	0	0.0%	0	0.0%	5,459,596	697,740	4,761,856			

② 分子の控除要素の対分母比

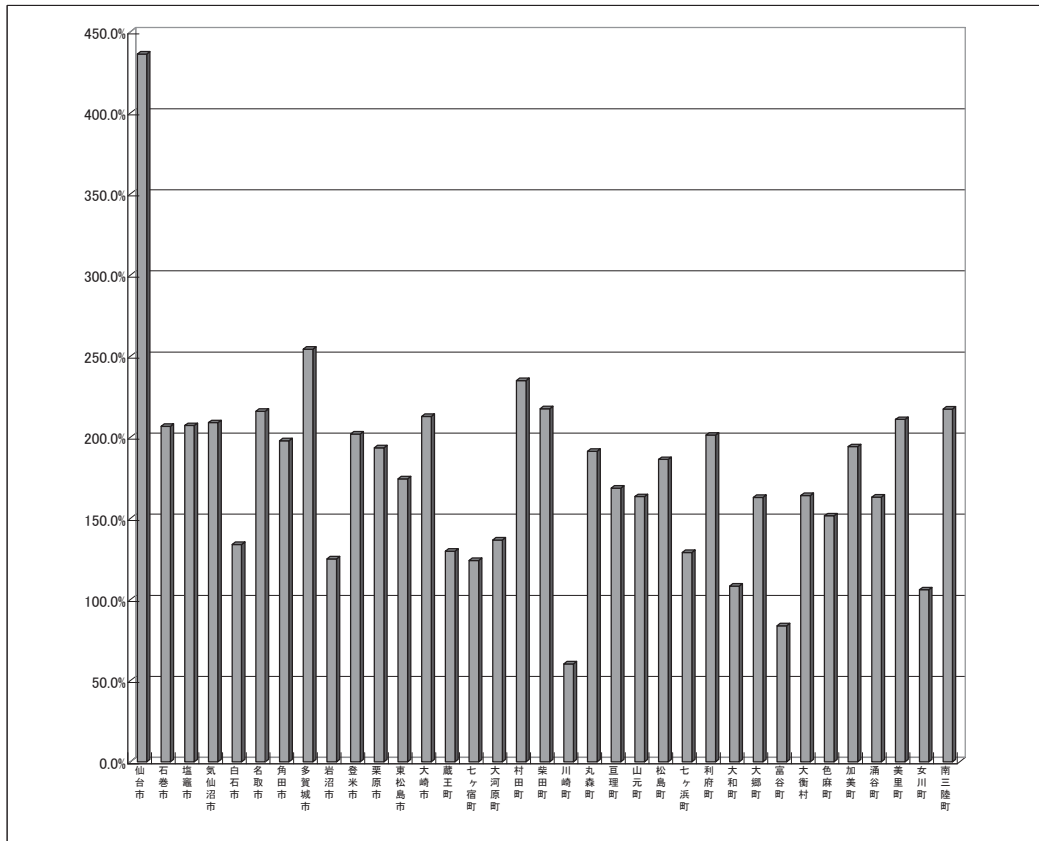
将来負担比率の分子のうち控除要素となるものをI(充当可能基金)、J(特定歳入(都市計画税除く))、K(都市計画税)、L(基準財政需要額算入見込額の構成要素に分け、それぞれ分母に対する大きさを算出した結果は以下のとおりである。

	分子(控除要素)										分子加算要素(A~H)計			分子控除要素(I~L)計			分子		将来負担比率 (M-N) /(O-P)
	充当可能基金		特定歳入(都市計画税除く)		都市計画税		基準財政需要額算入見込額		分子加算要素(A~H)計		分子控除要素(I~L)計		分子		将来負担比率				
	I	対分母	J	対分母	K	対分母	L	対分母	M	対分母	N	対分母	M-N	対分母					
仙台市	214,341,681	106.8%	43,861,723	21.9%	87,087,741	43.4%	506,677,716	252.6%	1,098,399,591	547.5%	851,968,861	424.7%	246,430,730	122.8%					
石巻市	29,823,480	84.3%	14,201,622	40.1%	3,142,361	8.9%	70,311,553	198.6%	134,643,134	380.6%	117,479,016	332.1%	17,164,118	48.5%					
塩竈市	6,688,581	67.2%	2,394,188	24.0%	3,257,330	32.7%	27,774,897	278.9%	41,949,933	421.3%	40,114,996	402.9%	1,834,937	18.4%					
気仙沼市	19,395,031	120.6%	3,492,157	21.7%	924,488	5.8%	27,851,544	173.2%	53,069,419	330.1%	51,663,220	321.4%	1,406,199	8.7%					
白石市	8,649,019	106.7%	303,654	3.7%	95,187	1.1%	16,502,355	203.6%	25,679,542	316.8%	26,406,907	325.8%	▲ 727,365	-8.9%					
名取市	13,295,291	103.5%	1,194,272	9.3%	3,524,225	27.4%	26,439,651	205.7%	37,647,783	293.0%	44,453,439	345.9%	▲ 6,805,656	-52.9%					
角田市	3,829,336	56.2%	59,168	0.9%	2,500,274	36.7%	15,434,243	226.5%	27,068,031	397.2%	21,823,021	320.2%	5,245,010	76.9%					
多賀城市	7,892,791	77.1%	2,340,514	22.9%	3,210,831	31.3%	25,082,381	244.9%	40,590,842	396.3%	38,526,517	376.1%	2,064,325	20.1%					
岩沼市	10,300,160	127.4%	1,720,140	21.2%	106,572	1.3%	12,559,957	195.0%	14,951,228	184.5%	24,716,829	304.9%	▲ 9,765,601	-120.4%					
登上市	16,932,405	70.0%	1,029,256	4.3%	0	0.0%	53,682,627	222.0%	83,071,467	343.6%	71,644,288	296.3%	11,427,179	47.2%					
栗原市	24,408,653	100.5%	655,771	2.7%	0	0.0%	56,014,553	230.6%	96,021,590	395.2%	81,076,977	333.7%	14,942,613	61.5%					
東松島市	9,068,786	104.4%	2,492,756	28.7%	0	0.0%	16,020,786	184.5%	26,656,788	306.9%	27,582,328	317.6%	▲ 926,540	-10.6%					
大崎市	16,206,807	92.7%	1,605,654	5.2%	8,017,000	26.1%	71,953,390	233.8%	114,204,862	371.1%	97,782,851	317.8%	16,422,011	53.3%					
蔵王町	2,234,543	63.8%	62,374	1.8%	0	0.0%	6,014,990	171.6%	8,592,730	245.2%	8,311,907	237.1%	280,823	8.0%					
七ヶ宿町	3,305,357	227.0%	43,460	3.0%	0	0.0%	2,135,893	146.7%	3,077,803	211.4%	5,484,710	376.6%	▲ 2,406,907	-165.2%					
大河原町	3,030,663	70.7%	154,883	3.6%	1,188,885	27.7%	8,372,490	195.2%	13,370,506	311.8%	12,746,921	297.2%	623,585	14.5%					
柴田町	2,213,428	33.5%	1,774,617	26.9%	2,108,806	4.6%	5,944,331	190.0%	11,337,735	362.4%	7,156,368	226.8%	4,181,367	133.6%					
川崎町	2,555,964	82.0%	0	0.0%	0	0.0%	4,140,130	132.8%	5,125,608	164.4%	6,696,094	214.7%	▲ 1,570,486	-50.3%					
丸森町	2,994,848	68.7%	44,745	1.0%	0	0.0%	7,930,358	182.0%	13,972,819	320.7%	10,969,951	251.8%	3,002,868	68.9%					
亶理町	8,191,170	131.5%	637,910	10.2%	1,625,417	26.1%	11,595,572	186.1%	18,886,721	303.2%	22,050,069	354.0%	▲ 3,163,348	-50.7%					
山元町	8,840,703	239.0%	630,048	17.0%	0	0.0%	6,413,630	173.4%	11,507,458	311.1%	15,884,381	429.5%	▲ 4,376,923	-118.3%					
松島町	2,578,113	77.1%	202,833	6.1%	361,550	10.8%	6,399,941	191.3%	12,046,955	360.0%	9,542,437	285.2%	2,504,518	74.8%					
七ヶ浜町	3,123,440	83.4%	216,287	5.8%	882,839	23.6%	6,232,228	166.5%	8,846,661	236.3%	10,454,794	279.3%	▲ 1,608,133	-42.9%					
利府町	3,489,845	59.1%	766,987	12.8%	0	0.0%	6,648,320	146.5%	12,642,634	214.2%	12,895,152	215.5%	▲ 252,518	-4.2%					
大和町	4,898,191	83.8%	126,929	2.2%	1,749,332	29.9%	9,055,379	154.9%	12,911,602	220.9%	15,829,831	270.8%	▲ 2,918,229	-49.9%					
大郷町	2,826,441	107.7%	311,891	11.9%	0	0.0%	3,802,275	144.9%	7,180,255	273.7%	6,940,607	264.5%	239,648	9.1%					
富谷町	8,549,840	110.1%	95,519	1.2%	0	0.0%	9,553,335	123.1%	8,028,122	103.4%	18,196,694	234.4%	▲ 10,170,572	-131.0%					
大衡村	2,299,065	109.8%	47,239	2.3%	0	0.0%	3,531,377	168.6%	5,780,139	275.9%	5,877,681	280.6%	▲ 97,542	-4.6%					
色麻町	1,501,673	57.1%	132,599	5.0%	0	0.0%	4,617,196	175.4%	9,032,679	343.2%	6,251,468	237.5%	2,781,211	105.6%					
加美町	5,997,221	73.3%	522,293	6.8%	0	0.0%	15,681,087	208.0%	26,551,596	347.7%	22,000,601	288.1%	4,550,995	59.6%					
涌谷町	1,798,650	43.4%	447,318	10.8%	0	0.0%	7,886,115	190.5%	13,191,117	316.6%	10,132,083	244.7%	3,059,034	73.8%					
美里町	3,154,248	52.6%	640,334	10.7%	1,581,608	26.4%	13,290,791	221.6%	22,301,722	371.8%	18,668,981	311.2%	3,634,741	60.6%					
女川町	17,028,630	502.6%	1,200,171	35.4%	0	0.0%	3,643,441	107.5%	8,045,627	237.4%	21,872,422	645.5%	▲ 13,826,615	-408.0%					
南三陸町	12,047,018	253.0%	423,393	8.9%	0	0.0%	7,647,586	180.6%	13,224,135	277.7%	20,117,997	422.5%	▲ 6,893,862	-144.7%					

※左表中の「将来負担比率」のマイナス計上は参考値である。該当する15団体の将来負担比率は、健全化法上「0(ゼロ)」である。

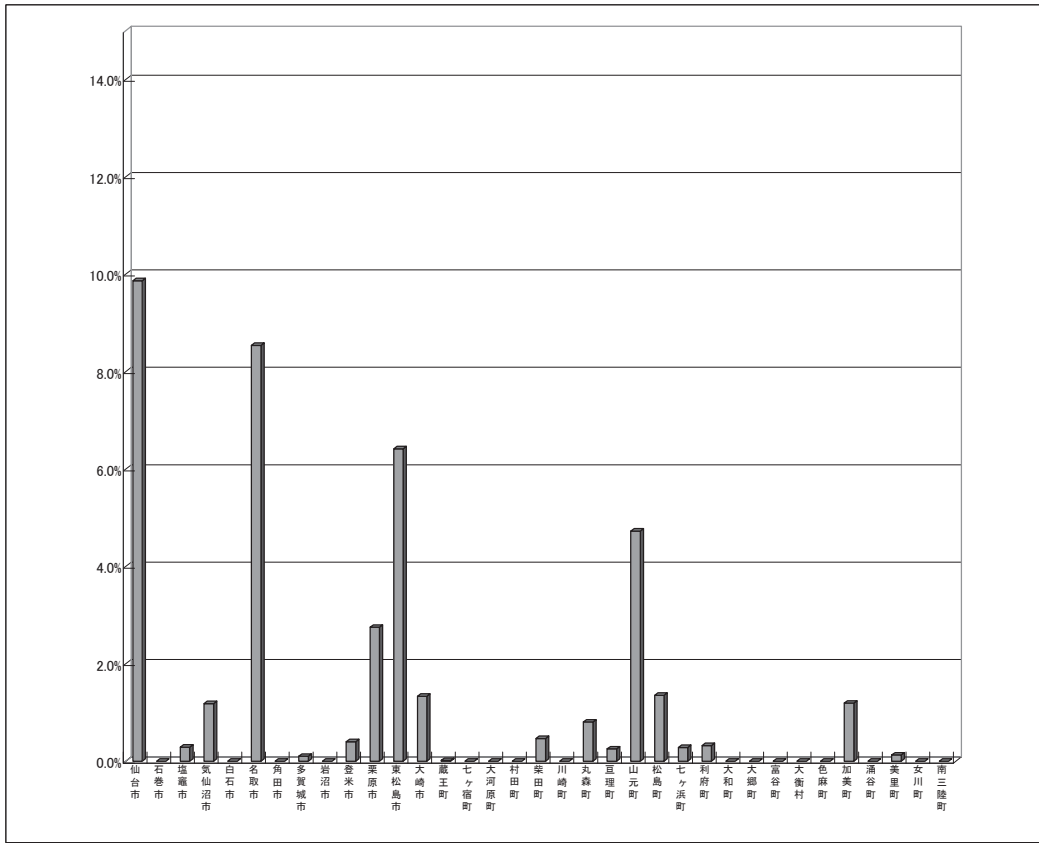
③ A 地方債現在高(分子の加算要素)の対分母比

仙台市	436.4%
石巻市	206.8%
塩竈市	207.3%
気仙沼市	209.1%
白石市	134.0%
名取市	216.1%
角田市	197.9%
多賀城市	254.4%
岩沼市	125.2%
登米市	202.1%
栗原市	193.6%
東松島市	174.5%
大崎市	213.0%
蔵王町	129.8%
七ヶ宿町	124.2%
大河原町	136.8%
村田町	235.0%
柴田町	217.6%
川崎町	60.4%
丸森町	191.5%
亶理町	168.8%
山元町	163.5%
松島町	186.4%
七ヶ浜町	129.0%
利府町	201.4%
大和町	108.3%
大郷町	163.0%
富谷町	83.9%
大衡村	164.2%
色麻町	151.7%
加美町	194.3%
涌谷町	163.2%
美里町	211.1%
女川町	106.1%
南三陸町	217.5%



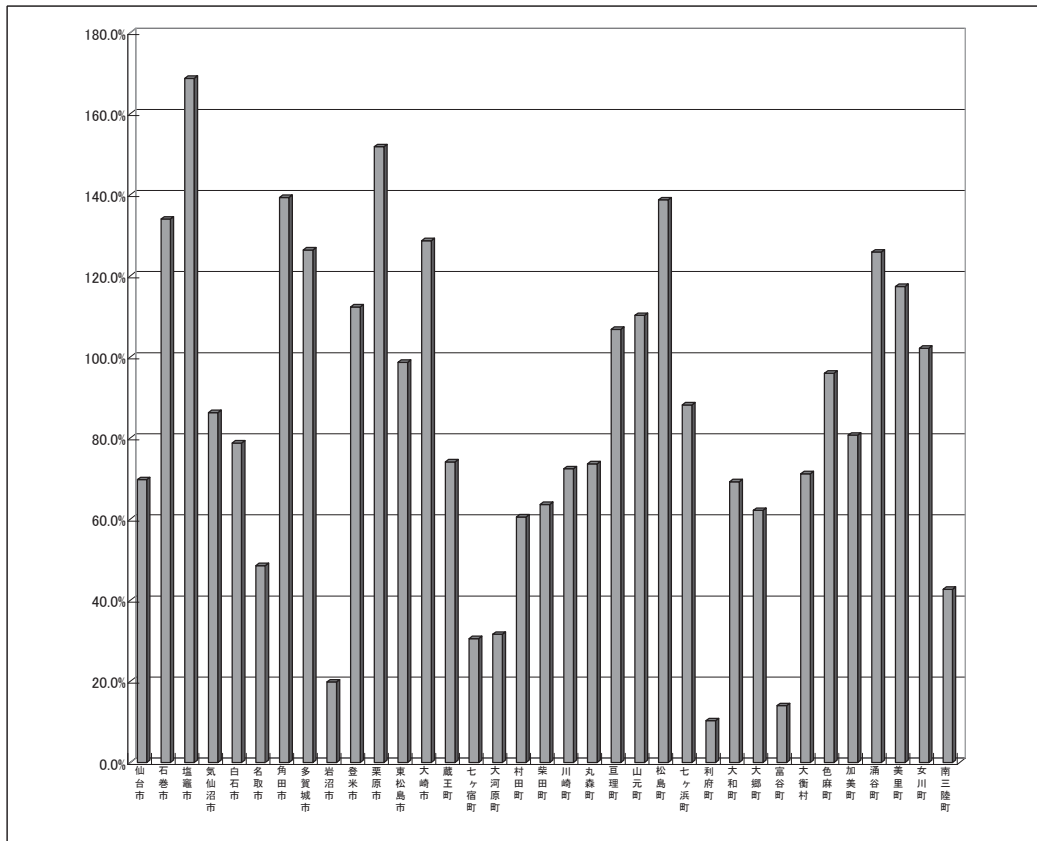
④ B 債務負担行為支出予定額(分子の加算要素)の対分母比

仙台市	9.9%
石巻市	0.0%
塩竈市	0.3%
気仙沼市	1.2%
白石市	0.0%
名取市	8.5%
角田市	0.0%
多賀城市	0.1%
岩沼市	0.0%
登米市	0.4%
栗原市	2.7%
東松島市	6.4%
大崎市	1.3%
蔵王町	0.0%
七ヶ宿町	0.0%
大河原町	0.0%
村田町	0.0%
柴田町	0.5%
川崎町	0.0%
丸森町	0.8%
亶理町	0.3%
山元町	4.7%
松島町	1.4%
七ヶ浜町	0.3%
利府町	0.3%
大和町	0.0%
大郷町	0.0%
富谷町	0.0%
大衡村	0.0%
色麻町	0.0%
加美町	1.2%
涌谷町	0.0%
美里町	0.1%
女川町	0.0%
南三陸町	0.0%



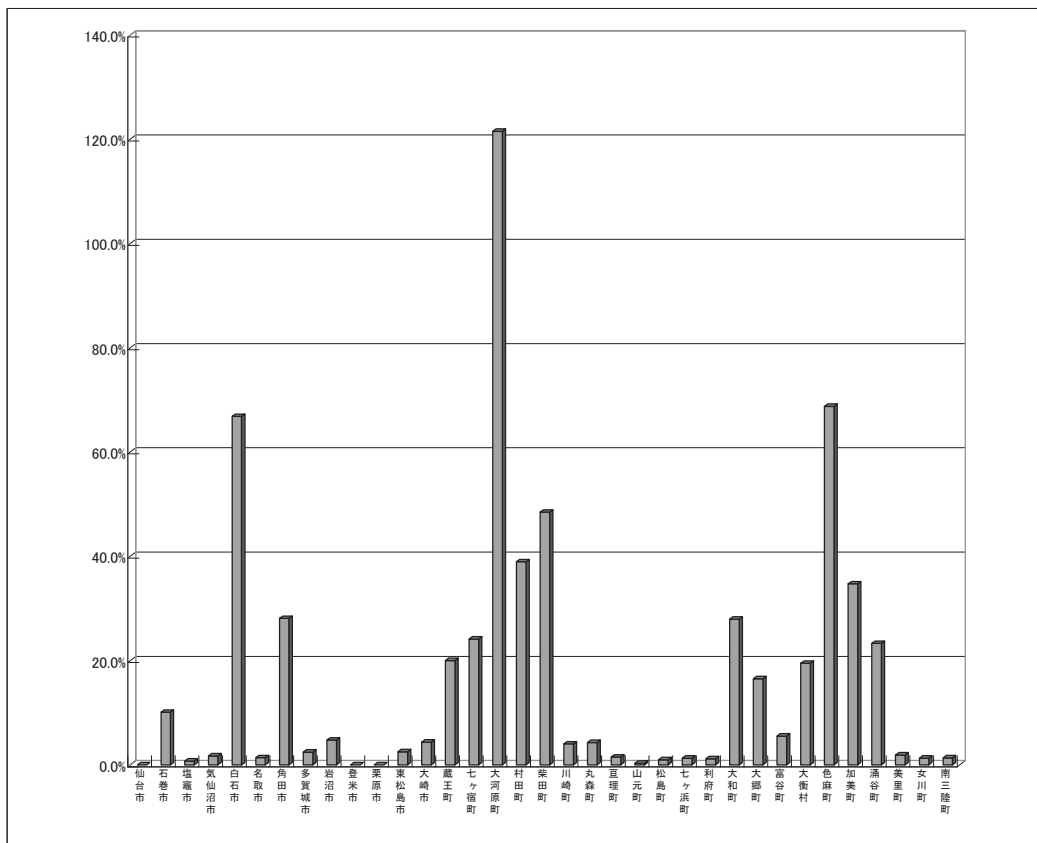
⑤ C 公営企業債等繰入見込額(分子の加算要素)の対分母比

仙台市	69.8%
石巻市	134.0%
塩竈市	168.7%
気仙沼市	86.3%
白石市	78.8%
名取市	48.6%
角田市	139.4%
多賀城市	126.4%
岩沼市	19.9%
登米市	112.3%
栗原市	151.8%
東松島市	98.7%
大崎市	128.7%
蔵王町	74.1%
七ヶ宿町	30.5%
大河原町	31.6%
村田町	60.6%
柴田町	63.6%
川崎町	72.4%
丸森町	73.6%
亘理町	106.8%
山元町	110.2%
松島町	138.7%
七ヶ浜町	88.2%
利府町	10.3%
大和町	69.2%
大郷町	62.2%
富谷町	14.0%
大衡村	71.2%
色麻町	96.0%
加美町	80.7%
涌谷町	125.9%
美里町	117.4%
女川町	102.1%
南三陸町	42.7%



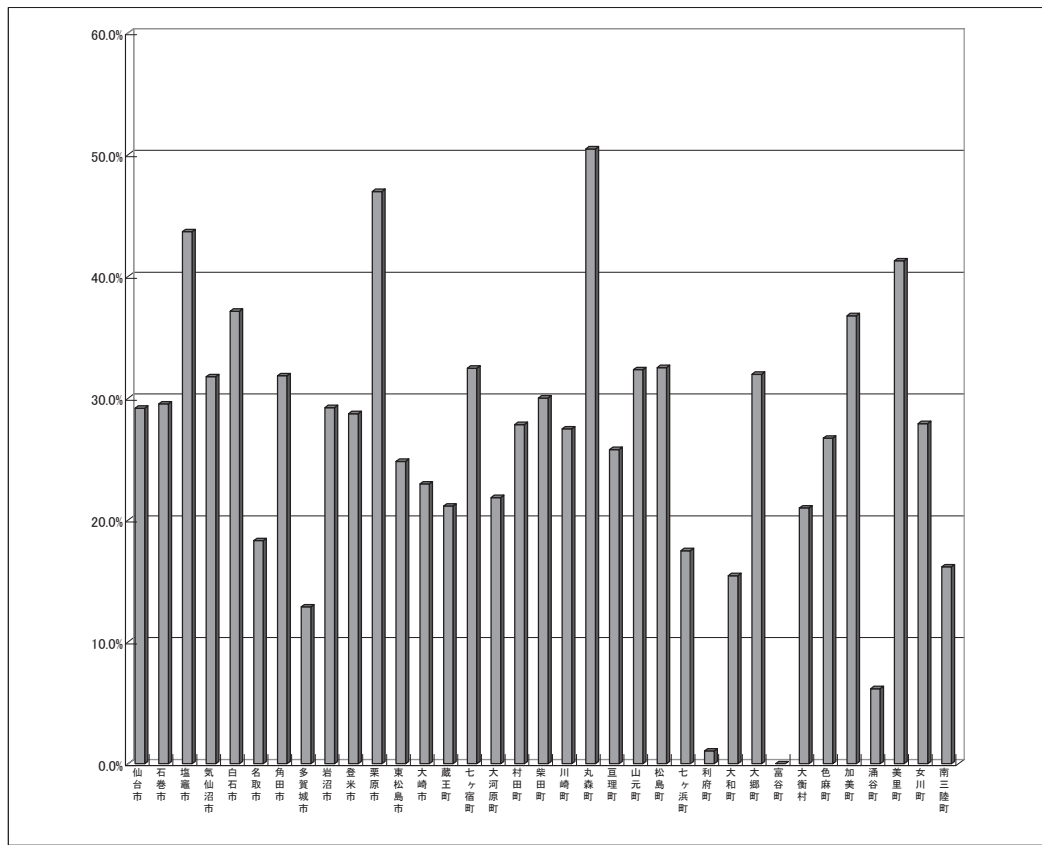
⑥ D 組合等負担見込額(分子の加算要素)の対分母比

仙台市	0.0%
石巻市	10.1%
塩竈市	0.7%
気仙沼市	1.7%
白石市	66.8%
名取市	1.4%
角田市	28.1%
多賀城市	2.5%
岩沼市	4.8%
登米市	0.0%
栗原市	0.0%
東松島市	2.5%
大崎市	4.4%
蔵王町	20.0%
七ヶ宿町	24.1%
大河原町	121.5%
村田町	39.0%
柴田町	48.5%
川崎町	4.0%
丸森町	4.3%
亘理町	1.5%
山元町	0.3%
松島町	1.0%
七ヶ浜町	1.3%
利府町	1.2%
大和町	27.9%
大郷町	16.5%
富谷町	5.5%
大衡村	19.5%
色麻町	68.8%
加美町	34.7%
涌谷町	23.3%
美里町	1.9%
女川町	1.3%
南三陸町	1.3%



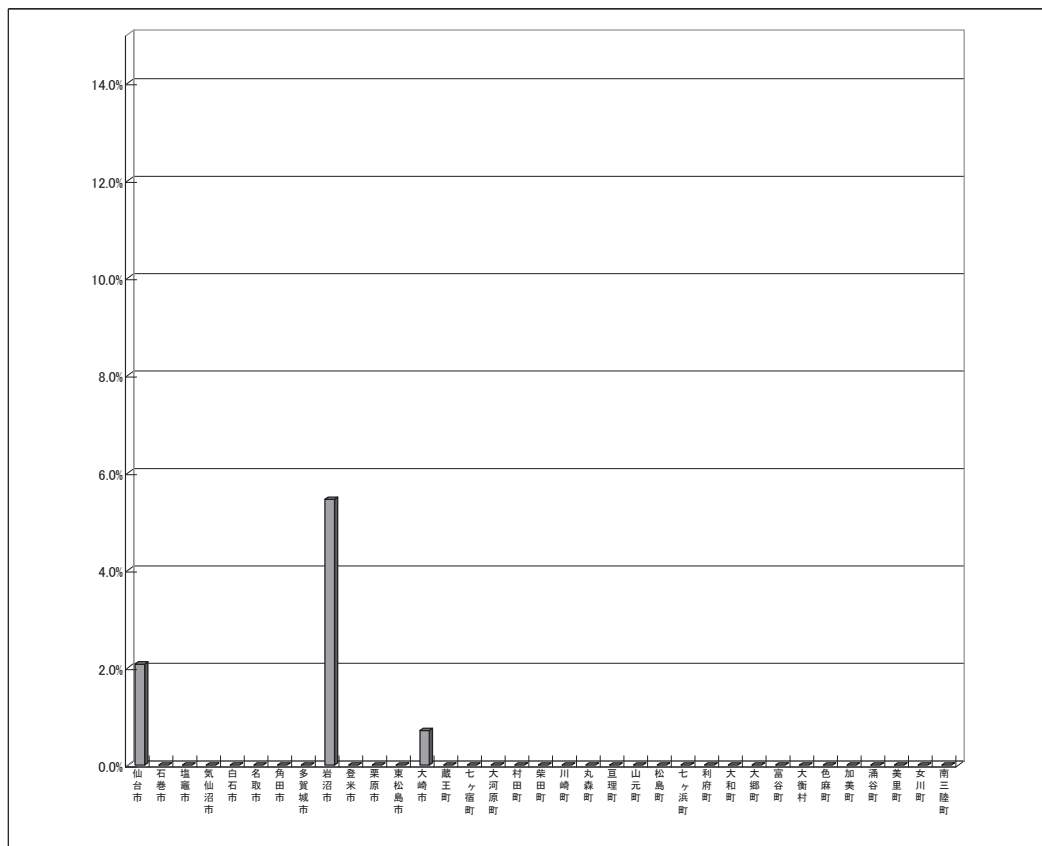
⑦ E 退職手当負担見込額(分子の加算要素)の対分母比

仙台市	29.2%
石巻市	29.5%
塩竈市	43.7%
気仙沼市	31.8%
白石市	37.1%
名取市	18.3%
角田市	31.9%
多賀城市	12.9%
岩沼市	29.2%
登米市	28.7%
栗原市	47.0%
東松島市	24.8%
大崎市	23.0%
蔵王町	21.2%
七ヶ宿町	32.5%
大河原町	21.9%
村田町	27.8%
柴田町	30.0%
川崎町	27.5%
丸森町	50.5%
亘理町	25.8%
山元町	32.4%
松島町	32.5%
七ヶ浜町	17.5%
利府町	1.0%
大和町	15.4%
大郷町	32.0%
富谷町	0.0%
大衡村	21.0%
色麻町	26.7%
加美町	36.8%
涌谷町	6.2%
美里町	41.3%
女川町	27.9%
南三陸町	16.2%



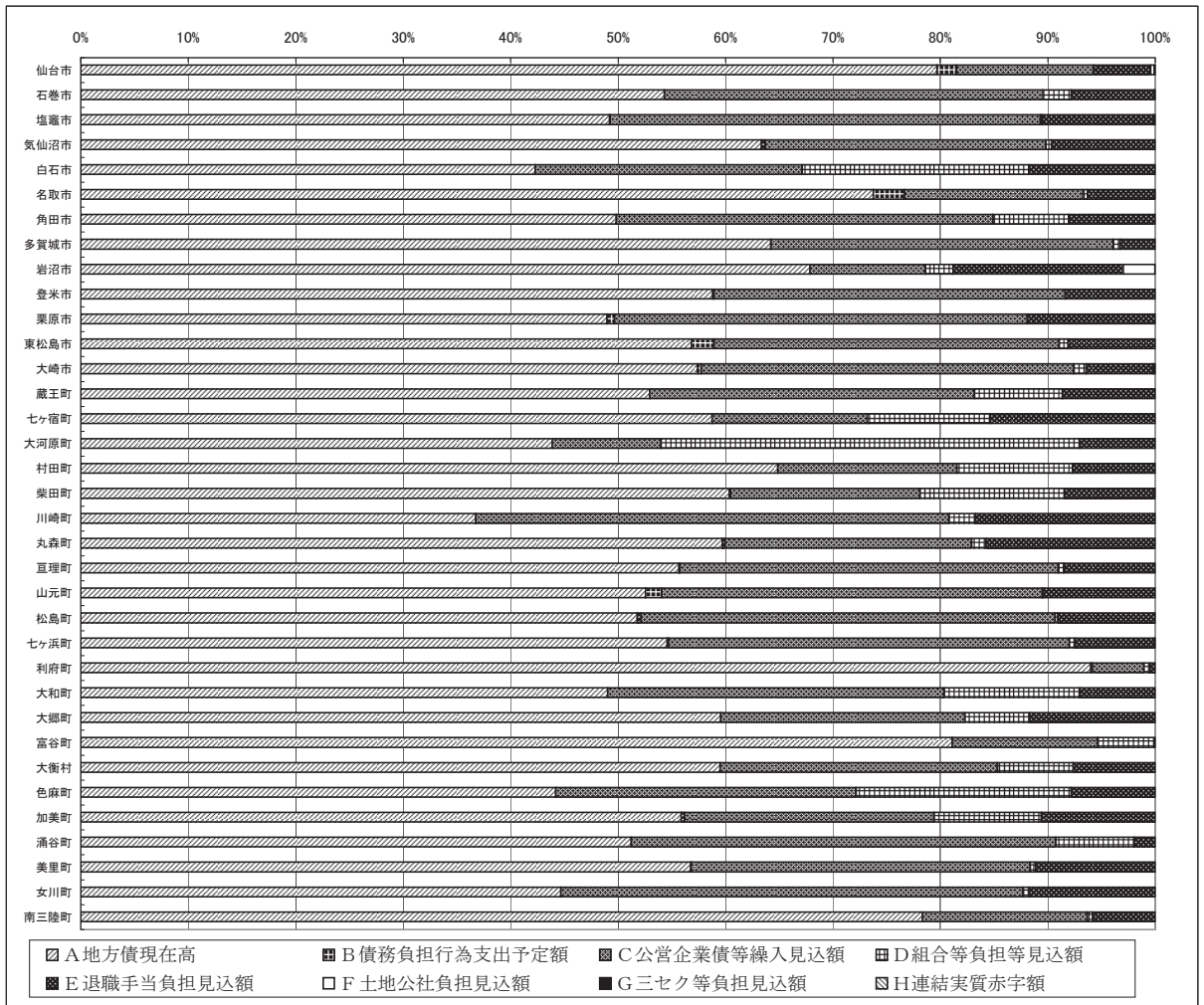
⑧ F 土地開発公社負担見込額(分子の加算要素)の対分母比

仙台市	2.1%
石巻市	-
塩竈市	-
気仙沼市	-
白石市	-
名取市	0.0%
角田市	-
多賀城市	-
岩沼市	5.5%
登米市	-
栗原市	-
東松島市	-
大崎市	0.7%
蔵王町	-
七ヶ宿町	-
大河原町	-
村田町	-
柴田町	-
川崎町	-
丸森町	-
亘理町	-
山元町	-
松島町	-
七ヶ浜町	-
利府町	-
大和町	-
大郷町	-
富谷町	-
大衡村	-
色麻町	-
加美町	-
涌谷町	-
美里町	-
女川町	-
南三陸町	-



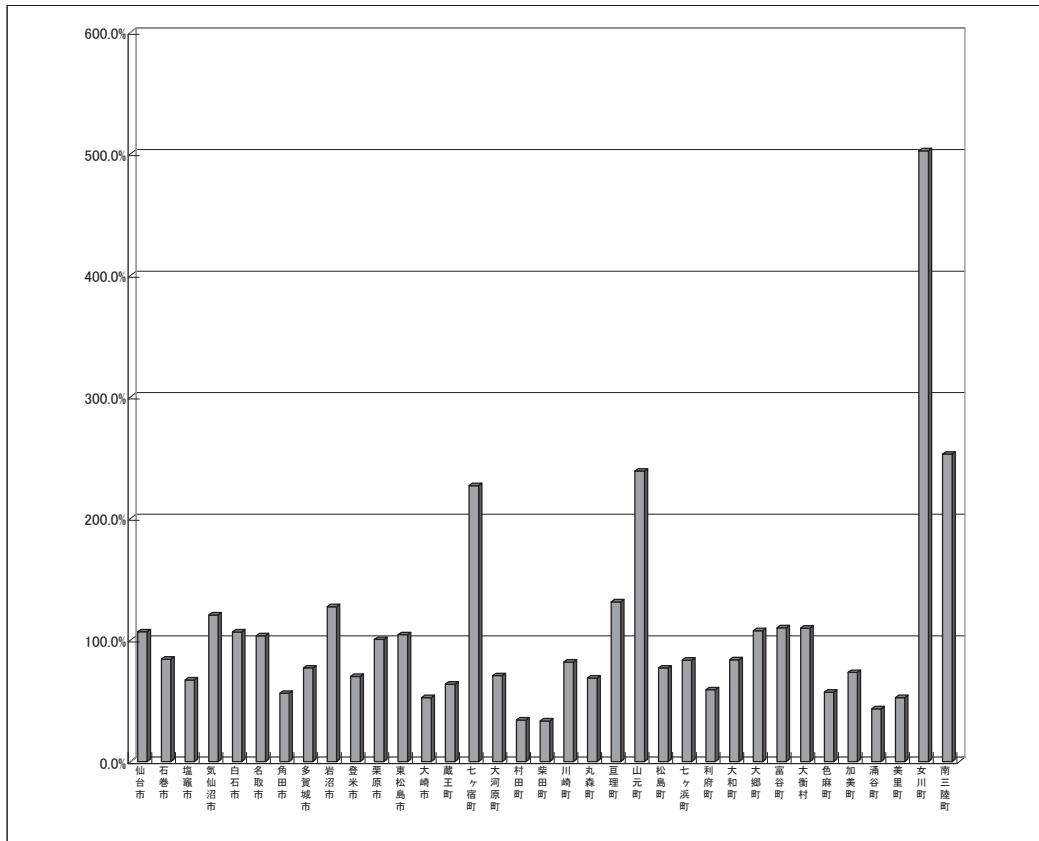
⑨ 各団体の将来負担比率の分子の加算要素に占めるA～H各々の割合

	地方債現在高	債務負担行為支出予定額	公営企業債等繰入見込額	組合負担等見込額	退職手当負担見込額	土地公社負担見込額	三セク等負担見込額	連結実質赤字額
	A	B	C	D	E	F	G	H
仙台市	79.7%	1.8%	12.7%	0.0%	5.3%	0.4%	0.1%	0.0%
石巻市	54.3%	0.0%	35.2%	2.7%	7.8%	0.0%	0.1%	0.0%
塩竈市	49.2%	0.1%	40.0%	0.2%	10.4%	0.0%	0.1%	0.0%
気仙沼市	63.3%	0.4%	26.1%	0.5%	9.6%	0.0%	0.0%	0.0%
白石市	42.3%	0.0%	24.9%	21.1%	11.7%	0.0%	0.0%	0.0%
名取市	73.7%	2.9%	16.6%	0.5%	6.3%	0.0%	0.0%	0.0%
角田市	49.8%	0.0%	35.1%	7.1%	8.0%	0.0%	0.0%	0.0%
多賀城市	64.2%	0.0%	31.9%	0.6%	3.2%	0.0%	0.0%	0.0%
岩沼市	67.9%	0.0%	10.8%	2.6%	15.8%	3.0%	0.0%	0.0%
登米市	58.8%	0.1%	32.7%	0.0%	8.4%	0.0%	0.0%	0.0%
栗原市	49.0%	0.7%	38.4%	0.0%	11.9%	0.0%	0.0%	0.0%
東松島市	56.8%	2.1%	32.2%	0.8%	8.1%	0.0%	0.0%	0.0%
大崎市	57.4%	0.4%	34.7%	1.2%	6.2%	0.2%	0.0%	0.0%
蔵王町	53.0%	0.0%	30.2%	8.2%	8.6%	0.0%	0.0%	0.0%
七ヶ宿町	58.8%	0.0%	14.5%	11.4%	15.4%	0.0%	0.0%	0.0%
大河原町	43.9%	0.0%	10.1%	39.0%	7.0%	0.0%	0.0%	0.0%
村田町	64.9%	0.0%	16.7%	10.7%	7.7%	0.0%	0.0%	0.0%
柴田町	60.4%	0.1%	17.6%	13.4%	8.3%	0.0%	0.1%	0.0%
川崎町	36.8%	0.0%	44.1%	2.4%	16.7%	0.0%	0.0%	0.0%
丸森町	59.7%	0.3%	23.0%	1.3%	15.7%	0.0%	0.0%	0.0%
亘理町	55.7%	0.1%	35.2%	0.5%	8.5%	0.0%	0.0%	0.0%
山元町	52.6%	1.5%	35.4%	0.1%	10.4%	0.0%	0.0%	0.0%
松島町	51.8%	0.4%	38.5%	0.3%	9.0%	0.0%	0.0%	0.0%
七ヶ浜町	54.6%	0.1%	37.3%	0.5%	7.4%	0.0%	0.0%	0.0%
利府町	94.0%	0.2%	4.8%	0.5%	0.5%	0.0%	0.0%	0.0%
大和町	49.0%	0.0%	31.3%	12.6%	7.0%	0.0%	0.0%	0.0%
大郷町	59.6%	0.0%	22.7%	6.0%	11.7%	0.0%	0.0%	0.0%
富谷町	81.1%	0.0%	13.5%	5.3%	0.0%	0.0%	0.0%	0.0%
大衡村	59.5%	0.0%	25.8%	7.1%	7.6%	0.0%	0.0%	0.0%
色麻町	44.2%	0.0%	28.0%	20.0%	7.8%	0.0%	0.0%	0.0%
加美町	55.9%	0.3%	23.2%	10.0%	10.6%	0.0%	0.0%	0.0%
涌谷町	51.2%	0.0%	39.5%	7.3%	1.9%	0.0%	0.0%	0.0%
美里町	56.8%	0.0%	31.6%	0.5%	11.1%	0.0%	0.0%	0.0%
女川町	44.7%	0.0%	43.0%	0.5%	11.8%	0.0%	0.0%	0.0%
南三陸町	78.3%	0.0%	15.4%	0.5%	5.8%	0.0%	0.0%	0.0%



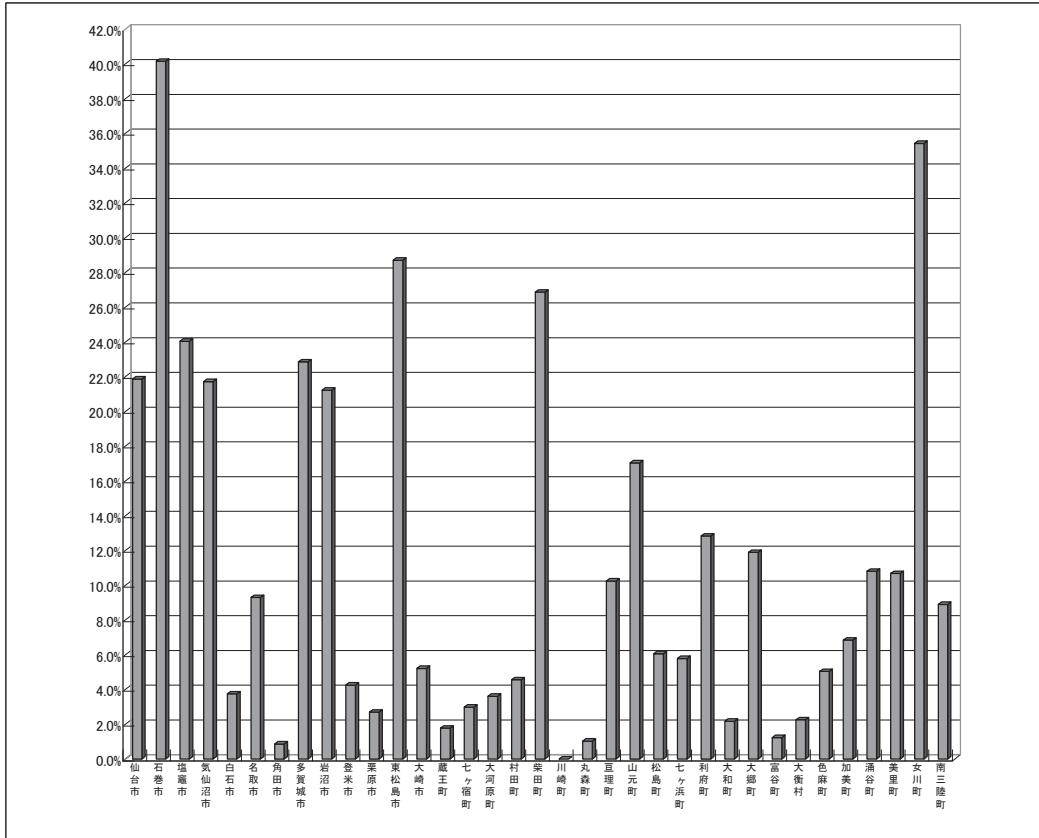
⑩ I 充当可能基金(分子の控除要素)の対分母比

仙台市	106.8%
石巻市	84.3%
塩竈市	67.2%
気仙沼市	120.6%
白石市	106.7%
名取市	103.5%
角田市	56.2%
多賀城市	77.1%
岩沼市	127.4%
登米市	70.0%
栗原市	100.5%
東松島市	104.4%
大崎市	52.7%
蔵王町	63.8%
七ヶ宿町	227.0%
大河原町	70.7%
村田町	34.2%
柴田町	33.5%
川崎町	82.0%
丸森町	68.7%
亘理町	131.5%
山元町	239.0%
松島町	77.1%
七ヶ浜町	83.4%
利府町	59.1%
大和町	83.8%
大郷町	107.7%
富谷町	110.1%
大衡村	109.8%
色麻町	57.1%
加美町	73.3%
涌谷町	43.4%
美里町	52.6%
女川町	502.6%
南三陸町	253.0%



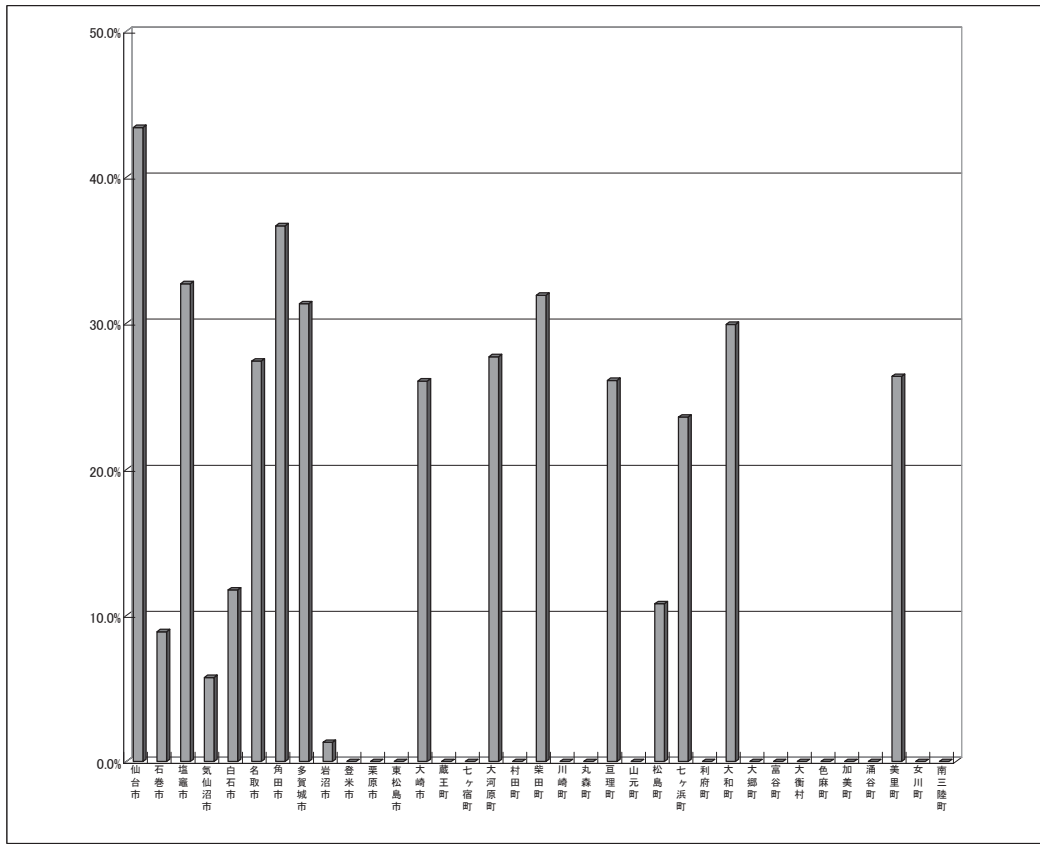
⑪ J 特定歳入(都市計画税除く)(分子の控除要素)の対分母比

仙台市	21.9%
石巻市	40.1%
塩竈市	24.0%
気仙沼市	21.7%
白石市	3.7%
名取市	9.3%
角田市	0.9%
多賀城市	22.9%
岩沼市	21.2%
登米市	4.3%
栗原市	2.7%
東松島市	28.7%
大崎市	5.2%
蔵王町	1.8%
七ヶ宿町	3.0%
大河原町	3.6%
村田町	4.6%
柴田町	26.9%
川崎町	0.0%
丸森町	1.0%
亘理町	10.2%
山元町	17.0%
松島町	6.1%
七ヶ浜町	5.8%
利府町	12.8%
大和町	2.2%
大郷町	11.9%
富谷町	1.2%
大衡村	2.3%
色麻町	5.0%
加美町	6.8%
涌谷町	10.8%
美里町	10.7%
女川町	35.4%
南三陸町	8.9%



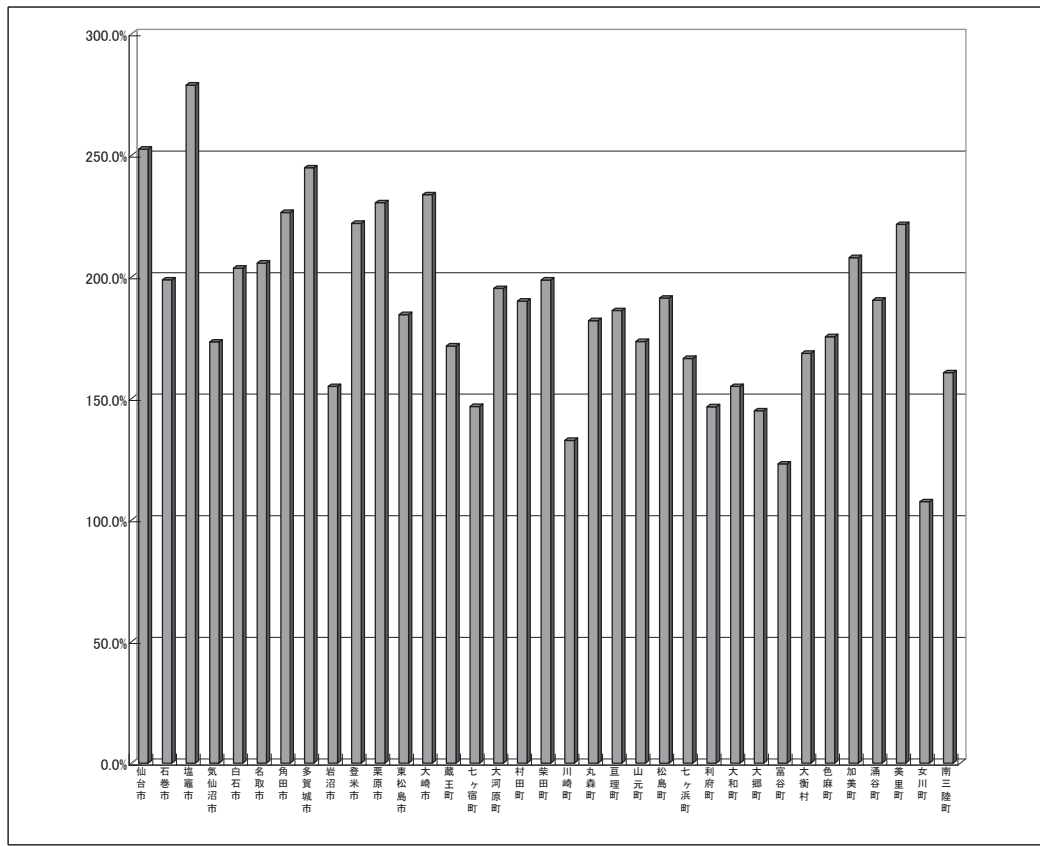
⑫ K 都市計画税(分子の控除要素)の対分母比

仙台市	43.4%
石巻市	8.9%
塩竈市	32.7%
気仙沼市	5.8%
白石市	11.7%
名取市	27.4%
角田市	36.7%
多賀城市	31.3%
岩沼市	1.3%
登米市	-
栗原市	-
東松島市	-
大崎市	26.1%
蔵王町	-
七ヶ宿町	-
大河原町	27.7%
村田町	-
柴田町	31.9%
川崎町	-
丸森町	-
亘理町	26.1%
山元町	-
松島町	10.8%
七ヶ浜町	23.6%
利府町	-
大和町	29.9%
大郷町	-
富谷町	-
大衡村	-
色麻町	-
加美町	-
涌谷町	-
美里町	26.4%
女川町	-
南三陸町	-



⑬ L 基準財政需要額算入見込額(分子の控除要素)の対分母比

仙台市	252.6%
石巻市	198.8%
塩竈市	278.9%
気仙沼市	173.2%
白石市	203.6%
名取市	205.7%
角田市	226.5%
多賀城市	244.9%
岩沼市	155.0%
登米市	222.0%
栗原市	230.6%
東松島市	184.5%
大崎市	233.8%
蔵王町	171.6%
七ヶ宿町	146.7%
大河原町	195.2%
村田町	190.0%
柴田町	198.7%
川崎町	132.8%
丸森町	182.0%
亘理町	186.1%
山元町	173.4%
松島町	191.3%
七ヶ浜町	166.5%
利府町	146.5%
大和町	154.9%
大郷町	144.9%
富谷町	123.1%
大衡村	168.6%
色麻町	175.4%
加美町	208.0%
涌谷町	190.5%
美里町	221.6%
女川町	107.5%
南三陸町	160.6%

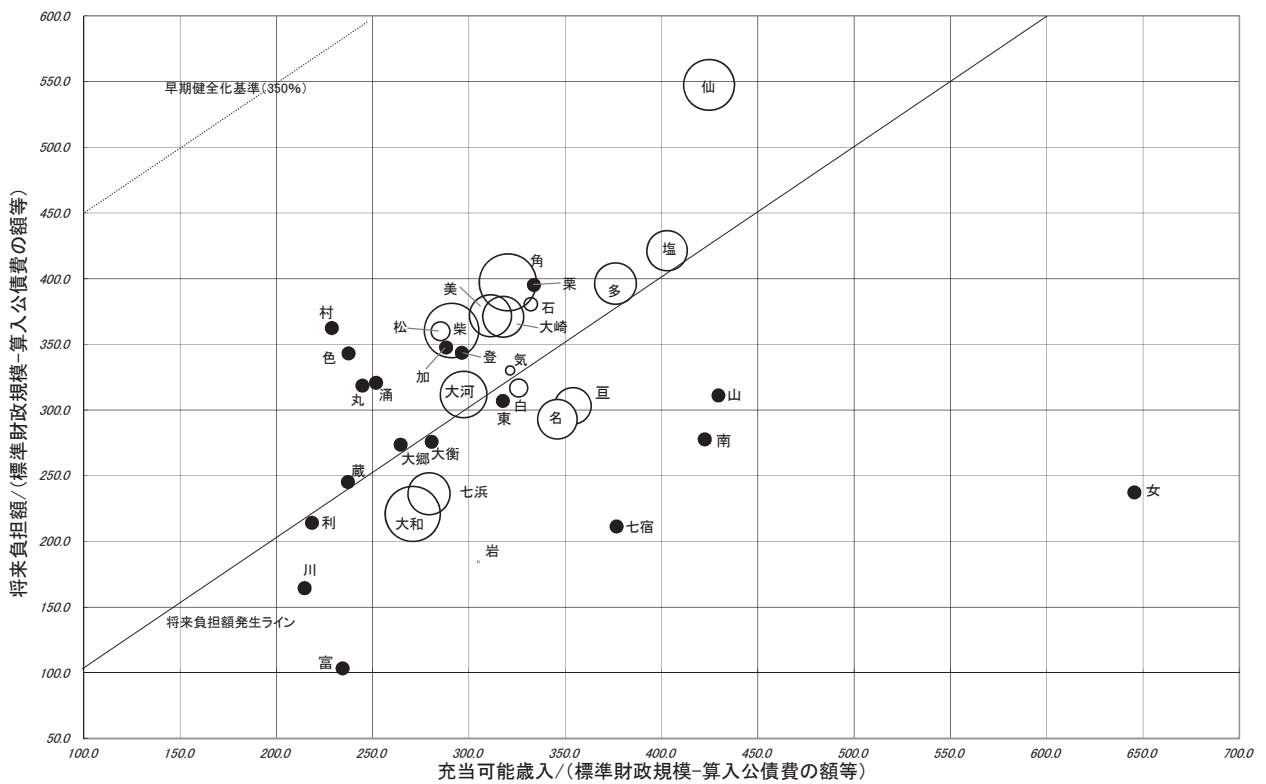


(2) 将来負担比率の分析

加算要素と控除要素の状況を表したものが⑭である。横軸に充当可能特定歳入（普通交付税算入見込額、都市計画税充当見込額等）の、標準財政規模（基準財政収入額に算入された公債費控除後）に対する割合をとり、縦軸に加算要素である将来負担額の、標準財政規模（基準財政収入額に算入された公債費控除後）に対する割合をとっている。分母が共通なので、縦軸値マイナス横軸値が将来負担比率となる。

さらに表中、丸の大きさは、充当可能特定歳入のうち、都市計画税充当見込額の割合の大きさを示しており（黒丸は都市計画税の課税なし）、特に財政規模の小さい町村部では、その影響が大きいことが分かる。

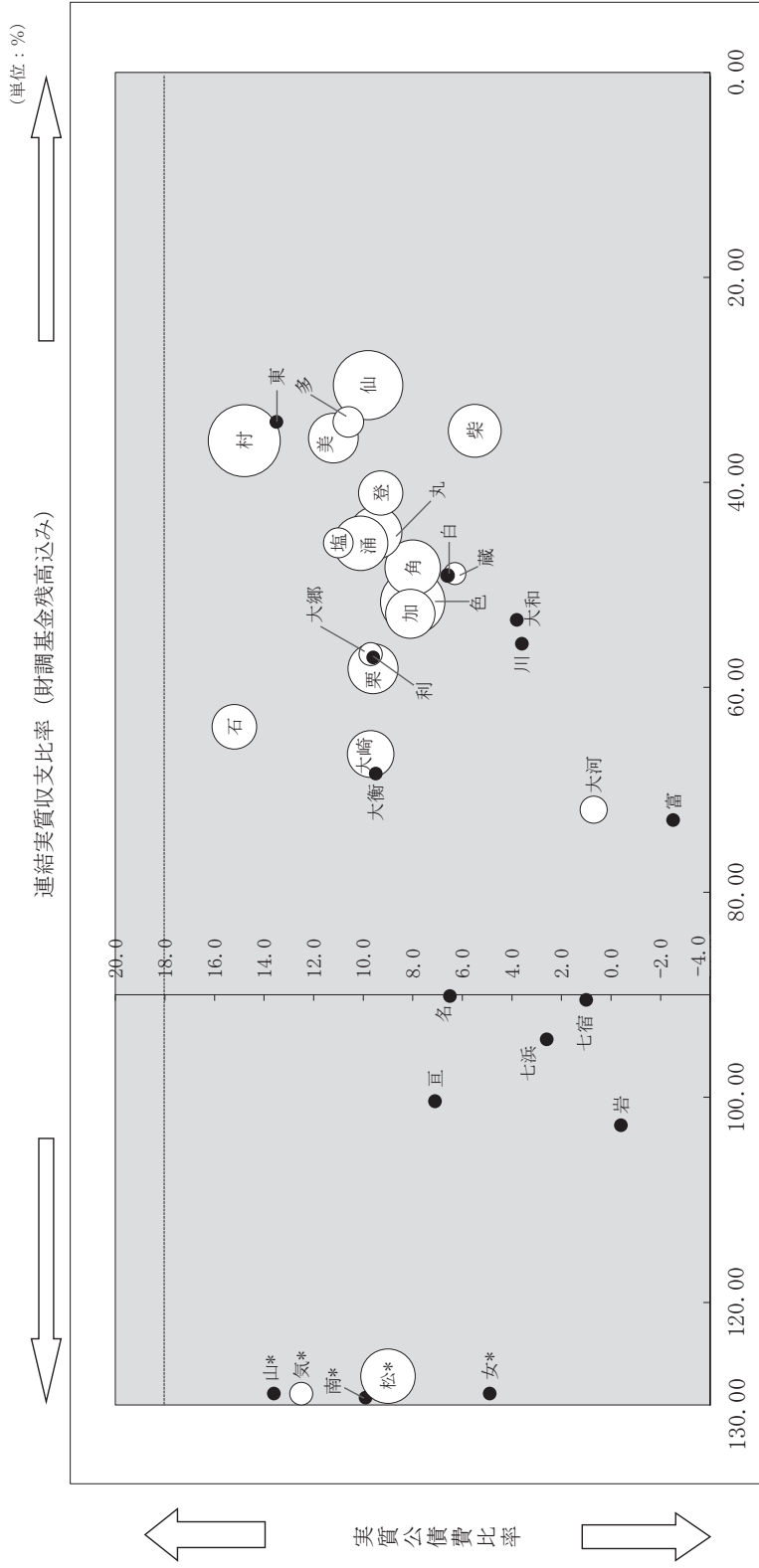
⑭ 将来負担比率に係る将来負担額の構成分析



3 県内市町村の健全化判断比率に係る分布図

以下の分布図は、県内市町村の健全化判断比率について、横軸で連結実質収支比率、縦軸で実質公債費比率、丸の大きさが将来負担比率を表したものである（黒丸は将来負担額なし）。

※連結実質収支比率の分子には、一般会計等における財政調整基金残高を加算している。連結実質収支比率そのものではない点に注意。
なお、一般会計等における財政調整基金残高については、26ページを参照。



※連結実質収支比率 (財調込み) について、気仙沼市は186.2%、山元町は200.7%、松島町は154.1%、女川町は335.8%、南三陸町は192.9%だが、分布図レイアウトの都合上、図上では位置を調整している。

※実質公債費比率について、南三陸町は9.8%だが、分布図レイアウトの都合上、図上では位置を調整している。

第2部 市町村財政の全体像

I 実質収支

区分 市町村名	普通会計	公営事業 会計	内 訳					公営企業 会計 (法非適)	簡易水道
			国保会計 (事業勘定)	国保会計 (直診勘定)	介保会計 (保険事業勘定)	介保会計 (介護サービス 勘定)	後期高齢会計		
仙台市	3,214,288	3,924,396	2,712,724	-	1,211,672	0	0	229,000	-
石巻市	10,580,877	422,612	45,032	-	367,932	0	9,648	7,891,090	-
塩竈市	2,130,365	202,524	185,919	-	2,623	0	13,982	0	-
気仙沼市	14,444,221	719,120	258,278	-	458,266	0	2,576	7,202	1,037
白石市	415,484	523,361	372,743	-	139,569	0	11,049	-	-
名取市	2,067,172	729,033	418,794	-	300,723	-	9,516	-	-
角田市	376,295	263,868	178,107	-	84,593	0	1,168	669	-
多賀城市	147,354	324,614	222,762	-	97,318	-	4,534	40,342	-
岩沼市	1,288,658	507,941	431,579	-	70,514	-	5,848	375,174	-
登米市	1,241,126	794,672	647,798	-	135,681	0	11,193	65,048	-
栗原市	969,219	426,050	289,693	12,483	116,370	-	7,504	70,376	29,099
東松島市	644,594	246,922	160,284	-	79,191	-	7,447	986,279	-
大崎市	2,285,830	1,015,131	803,670	-	180,179	-	31,282	285,600	4,693
市部計	39,805,483	10,100,244	6,727,383	12,483	3,244,631	0	115,747	9,950,780	34,829
蔵王町	198,897	210,246	141,074	-	69,015	0	157	3,173	-
七ヶ宿町	85,137	23,375	17,657	3,927	1,310	0	481	689	365
大河原町	418,057	231,950	156,166	-	72,912	0	2,872	15,827	-
村田町	158,989	80,763	36,394	-	42,610	297	1,462	14,662	-
柴田町	78,134	121,153	62,409	-	56,187	-	2,557	13,549	-
川崎町	145,891	44,450	0	-	44,236	-	214	0	-
丸森町	441,771	97,683	36,757	-	58,100	0	2,826	19,136	2,587
仙南地域計	1,526,876	809,620	450,457	3,927	344,370	297	10,569	67,036	2,952
亘理町	1,142,439	184,706	143,450	-	41,099	0	157	77,366	-
山元町	1,461,573	147,473	123,422	-	23,033	-	1,018	-	-
松島町	1,084,345	192,135	138,517	-	52,640	109	869	184,756	-
七ヶ浜町	594,503	232,328	132,904	-	96,953	281	2,190	10,062	-
利府町	491,944	138,459	96,062	-	39,741	-	2,656	24,144	-
大和町	804,294	170,629	106,555	-	59,249	-	4,825	23,885	-
大郷町	208,681	71,121	42,865	-	27,697	-	559	10,151	-
富谷町	435,451	272,476	167,980	-	102,394	-	2,102	25,628	-
大衡村	135,372	63,204	35,992	-	26,465	-	747	9,249	-
仙台地域計	6,358,602	1,472,531	987,747	0	469,271	390	15,123	365,241	0
色麻町	140,721	188,962	144,555	-	42,770	489	1,148	8,047	-
加美町	995,034	274,600	209,914	-	59,201	1,052	4,433	30,101	-
涌谷町	190,569	116,114	79,620	-	32,143	-	4,351	13,335	-
美里町	210,900	173,939	132,850	-	39,409	43	1,637	▲ 138,168	-
大崎地域計	1,537,224	753,615	566,939	0	173,523	1,584	11,569	▲ 86,685	0
女川町	25,859	85,773	56,423	-	28,301	-	1,049	0	0
石巻地域計	25,859	85,773	56,423	0	28,301	0	1,049	0	0
南三陸町	1,708,560	309,752	198,744	-	106,448	-	4,560	13,447	-
本吉地域計	1,708,560	309,752	198,744	0	106,448	0	4,560	13,447	0
町村計	11,157,121	3,431,291	2,260,310	3,927	1,121,913	2,271	42,870	359,039	2,952
県計 (仙台市含)	50,962,604	13,531,535	8,987,693	16,410	4,366,544	2,271	158,617	10,309,819	37,781
県計 (仙台市除)	47,748,316	9,607,139	6,274,969	16,410	3,154,872	2,271	158,617	10,080,819	37,781

※普通会計は「地方財政状況調査」02表、公営事業会計は「地方財政状況調査」52,53表、63,64表及び94表、公営企業会計(法非適)は「地方公営企業決算状況調査」26表、公営企業会計(法適用)は「地方公営企業決算状況調査」22表及び23表をもとに作成。
 ※公営企業会計(法適)の場合は、資金剰余(不足)額をもって実質収支としている。

(単位：千円)

うち		公営企業 会計 (法適)	うち					合計	区分 市町村名	
下水道	その他のうち主な事業		下水道	病院	下水道	その他のうち主な事業				
	事業名					事業名				
-	宅地造成事業	184,322	31,219,293	14,194,947	4,123,318	10,127,378	ガス事業	4,525,468	38,586,977	仙台市
4,056,953	宅地造成事業	3,834,137	185,874	-	185,874	-	-	-	19,080,453	石巻市
0	市場事業	0	1,454,018	1,444,890	9,128	-	-	-	3,786,907	塩竈市
5,643	市場事業	521	3,541,639	1,739,007	1,676,713	-	ガス事業	125,919	18,712,182	気仙沼市
-	-	-	942,679	861,212	-	81,467	-	-	1,881,524	白石市
-	-	-	3,909,811	2,951,137	-	958,674	-	-	6,706,016	名取市
669	-	-	1,200,881	1,200,881	-	-	-	-	1,841,713	角田市
40,342	-	-	943,008	943,008	-	-	-	-	1,455,318	多賀城市
375,174	-	-	2,006,941	1,019,168	-	987,773	-	-	4,178,714	岩沼市
64,896	宅地造成事業	152	2,922,106	2,751,973	111,180	-	介護サービス事業	58,953	5,022,952	登米市
40,291	宅地造成事業	986	3,433,572	1,554,218	1,879,354	-	-	-	4,899,217	栗原市
28,895	宅地造成事業	957,384	-	-	-	-	-	-	1,877,795	東松島市
198,947	宅地造成事業	81,960	7,962,688	3,669,228	4,293,460	-	-	-	11,549,249	大崎市
4,811,810		5,059,462	59,722,510	32,329,669	12,279,027	12,155,292		4,710,340	119,579,017	市部計
3,173	-	-	921,968	649,382	272,586	-	-	-	1,334,284	蔵王町
324	-	-	-	-	-	-	-	-	109,201	七ヶ宿町
14,706	市場事業	1,121	897,567	897,567	-	-	-	-	1,563,401	大河原町
14,662	-	-	521,418	442,222	-	-	工業用水道事業	79,196	775,832	村田町
13,549	-	-	1,062,921	1,062,921	-	-	-	-	1,275,757	柴田町
0	観光施設事業	0	652,176	561,192	90,984	-	-	-	842,517	川崎町
14,080	宅地造成事業	2,469	730,679	386,507	344,172	-	-	-	1,289,269	丸森町
60,494		3,590	4,786,729	3,999,791	707,742	0		79,196	7,190,261	仙南地域計
59,836	宅地造成事業	17,394	787,476	787,476	-	-	-	-	2,191,987	亘理町
-	-	-	237,606	99,383	-	138,223	-	-	1,846,652	山元町
176,001	観光施設事業	8,755	1,296,122	1,296,122	-	-	-	-	2,757,358	松島町
10,062	-	-	1,454,121	1,454,121	-	-	-	-	2,291,014	七ヶ浜町
24,144	-	-	981,833	981,833	-	-	-	-	1,636,380	利府町
23,885	-	-	350,062	350,062	-	-	-	-	1,348,870	大和町
10,151	宅地造成事業	0	324,907	324,907	-	-	-	-	614,860	大郷町
25,628	-	-	1,601,474	1,601,474	-	-	-	-	2,335,029	富谷町
9,108	宅地造成事業	141	418,275	418,275	-	-	-	-	626,100	大衡村
338,815		26,290	7,451,876	7,313,653	0	138,223		0	15,648,250	仙台地域計
8,047	-	-	126,949	126,949	-	-	-	-	464,679	色麻町
29,310	駐車場整備事業	791	740,691	740,691	-	-	-	-	2,040,426	加美町
12,013	宅地造成事業	1,322	869,305	333,118	291,734	-	介護サービス事業	244,453	1,189,323	涌谷町
▲ 138,168	-	-	711,908	429,736	282,172	-	-	-	958,579	美里町
▲ 88,798		2,113	2,448,853	1,630,494	573,906	0		244,453	4,653,007	大崎地域計
0	宅地造成事業	0	184,917	184,917	0	-	-	-	296,549	女川町
0		0	184,917	184,917	0	0		0	296,549	石巻地域計
7,988	市場事業	5,459	818,286	268,498	537,127	-	介護サービス事業	12,661	2,850,045	南三陸町
7,988		5,459	818,286	268,498	537,127	0		12,661	2,850,045	本吉地域計
318,499		37,452	15,690,661	13,397,353	1,818,775	138,223		336,310	30,638,112	町村計
5,130,309		5,096,914	75,413,171	45,727,022	14,097,802	12,293,515		5,046,650	150,217,129	県計 (仙台市含)
5,130,309		4,912,592	44,193,878	31,532,075	9,974,484	2,166,137		521,182	111,630,152	県計 (仙台市除)

II 公債費

区分 市町村名	普通会計		公営事業会計		うち				後期高齢会計
		構成比		構成比	国保会計 (事業勘定)	国保会計 (直診勘定)	介保会計 (保険事業勘定)	介保会計 (介護サービス 勘定)	
仙台市	60,605,757	53.6	5,853	0.0	0	-	0	5,853	0
石巻市	8,235,988	47.4	0	0.0	0	-	0	0	0
塩竈市	2,284,395	34.8	0	0.0	0	-	0	0	0
気仙沼市	3,214,699	57.0	0	0.0	0	-	0	0	0
白石市	1,899,942	61.0	0	0.0	0	-	0	0	0
名取市	3,170,830	50.3	0	0.0	0	-	0	-	0
角田市	1,107,569	48.1	0	0.0	0	-	0	0	0
多賀城市	2,105,962	46.5	0	0.0	0	-	0	-	0
岩沼市	1,005,994	47.3	0	0.0	0	-	0	-	0
登米市	4,754,361	54.8	11,171	0.1	0	-	0	11,171	0
栗原市	4,867,935	53.0	22,766	0.2	0	22,766	0	-	0
東松島市	1,621,339	66.6	0	0.0	0	-	0	-	0
大崎市	6,848,925	56.4	0	0.0	0	-	0	-	0
市部計	101,723,696	52.6	39,790	0.0	0	22,766	0	17,024	0
蔵王町	500,707	46.9	0	0.0	0	-	0	0	0
七ヶ宿町	203,231	71.5	3,136	1.1	0	3,136	0	0	0
大河原町	607,367	48.5	0	0.0	0	-	0	0	0
村田町	765,631	61.5	0	0.0	0	-	0	0	0
柴田町	1,228,107	54.1	0	0.0	0	-	0	-	0
川崎町	240,507	35.2	0	0.0	0	-	0	-	0
丸森町	859,927	55.7	0	0.0	0	-	0	0	0
仙南地域計	4,405,477	52.8	3,136	0.0	0	3,136	0	0	0
亘理町	873,979	39.5	0	0.0	0	-	0	0	0
山元町	549,614	43.6	0	0.0	0	-	0	-	0
松島町	538,723	46.6	0	0.0	0	-	0	0	0
七ヶ浜町	342,747	37.5	0	0.0	0	-	0	0	0
利府町	1,283,165	75.0	37	0.0	37	-	0	-	0
大和町	737,404	54.5	0	0.0	0	-	0	-	0
大郷町	438,302	65.7	0	0.0	0	-	0	-	0
富谷町	472,209	52.7	0	0.0	0	-	0	-	0
大衡村	344,165	64.5	0	0.0	0	-	0	-	0
仙台地域計	5,580,308	52.1	37	0.0	37	0	0	0	0
色麻町	307,854	58.6	0	0.0	0	-	0	0	0
加美町	1,935,821	69.3	0	0.0	0	-	0	0	0
涌谷町	709,779	52.3	0	0.0	0	-	0	-	0
美里町	1,386,896	59.2	0	0.0	0	-	0	0	0
大崎地域計	4,340,350	61.8	0	0.0	0	0	0	0	0
女川町	306,857	42.6	0	0.0	0	-	0	-	0
石巻地域計	306,857	42.6	0	0.0	0	0	0	0	0
南三陸町	980,005	73.1	0	0.0	0	-	0	-	0
本吉地域計	980,005	73.1	0	0.0	0	0	0	0	0
町村計	15,612,997	55.5	3,173	0.0	37	3,136	0	0	0
県計 (仙台市含)	117,336,693	52.9	42,963	0.0	37	25,902	0	17,024	0
県計 (仙台市除)	56,730,936	52.3	37,110	0.0	37	25,902	0	11,171	0

※普通会計は「地方財政状況調査」13表、公営事業会計は「地方財政状況調査」52,53表、63,64表及び94表、公営企業会計(法非適)は「地方公営企業決算状況調査」26表、公営企業会計(法適用)は「地方公営企業決算状況調査」20表,21表及び23表をもとに作成。

(単位：千円)

公営企業会計	うち							合計	区分 市町村名
	構成比	上水道	簡易水道	病院	下水道	その他のうち主な事業			
						事業名			
52,501,241	46.4	6,203,526	0	4,589,148	22,792,580	交通事業	12,652,316	113,112,851	仙台市
9,147,543	52.6	-	-	432,505	4,842,466	宅地造成事業	3,786,264	17,383,531	石巻市
4,288,223	65.2	513,712	-	258,978	3,499,105	交通事業	11,699	6,572,618	塩竈市
2,429,910	43.0	476,707	18,033	791,308	780,294	市場事業	272,789	5,644,609	気仙沼市
1,215,873	39.0	118,568	-	-	1,097,305	-	-	3,115,815	白石市
3,134,517	49.7	323,790	-	-	2,810,727	-	-	6,305,347	名取市
1,194,668	51.9	162,467	-	-	1,032,201	-	-	2,302,237	角田市
2,421,788	53.5	436,330	-	-	1,985,458	-	-	4,527,750	多賀城市
1,122,910	52.7	248,064	-	-	874,846	-	-	2,128,904	岩沼市
3,910,669	45.1	876,111	-	626,526	2,357,822	介護サービス事業	50,210	8,676,201	登米市
4,289,684	46.7	528,444	508,873	966,053	2,284,668	宅地造成事業	1,646	9,180,385	栗原市
813,373	33.4	-	-	-	813,373	宅地造成事業	0	2,434,712	東松島市
5,303,351	43.6	592,820	114,816	1,485,592	3,110,123	宅地造成事業	0	12,152,276	大崎市
91,773,750	47.4	10,480,539	641,722	9,150,110	48,280,968		16,774,924	193,537,236	市部計
567,686	53.1	228,703	-	6,454	332,529	-	-	1,068,393	蔵王町
77,958	27.4	-	11,459	-	66,499	-	-	284,325	七ヶ宿町
644,496	51.5	105,280	-	-	539,216	市場事業	0	1,251,863	大河原町
479,969	38.5	137,660	-	-	342,309	工業用水道事業	0	1,245,600	村田町
1,043,871	45.9	237,756	-	-	806,115	-	-	2,271,978	柴田町
442,237	64.8	146,536	-	83,546	212,155	観光施設事業	0	682,744	川崎町
684,505	44.3	219,297	7,081	122,759	330,842	宅地造成事業	4,526	1,544,432	丸森町
3,940,722	47.2	1,075,232	18,540	212,759	2,629,665		4,526	8,349,335	仙南地域計
1,339,148	60.5	208,472	-	-	942,062	宅地造成事業	188,614	2,213,127	亘理町
712,174	56.4	145,672	-	-	566,502	-	-	1,261,788	山元町
616,490	53.4	20,968	-	-	594,965	観光施設事業	557	1,155,213	松島町
572,274	62.5	22,745	-	-	549,529	-	-	915,021	七ヶ浜町
426,588	24.9	128,498	-	-	298,090	-	-	1,709,790	利府町
616,267	45.5	113,413	-	-	502,854	-	-	1,353,671	大和町
229,266	34.3	47,218	-	-	182,048	宅地造成事業	0	667,568	大郷町
424,395	47.3	112,191	-	-	312,204	-	-	896,604	富谷町
189,202	35.5	20,693	-	-	168,509	宅地造成事業	0	533,367	大衡村
5,125,804	47.9	819,870	0	0	4,116,763		189,171	10,706,149	仙台地域計
217,730	41.4	22,594	-	-	195,136	-	-	525,584	色麻町
858,016	30.7	83,641	-	-	774,375	駐車場事業	0	2,793,837	加美町
647,352	47.7	47,283	-	192,260	371,413	介護サービス事業	36,396	1,357,131	涌谷町
955,490	40.8	264,940	-	102,606	587,944	-	-	2,342,386	美里町
2,678,588	38.2	418,458	0	294,866	1,928,868		36,396	7,018,938	大崎地域計
413,320	57.4	6,488	298	28,325	221,419	宅地造成事業	148,374	720,177	女川町
413,320	57.4	6,488	298	28,325	221,419		148,374	720,177	石巻地域計
360,434	26.9	185,271	-	27,427	129,940	市場事業	17,792	1,340,439	南三陸町
360,434	26.9	185,271	0	27,427	129,940		17,792	1,340,439	本吉地域計
12,518,868	44.5	2,505,319	18,838	563,377	9,026,655		396,259	28,135,038	町村計
104,292,618	47.0	12,985,858	660,560	9,713,487	57,307,623		17,171,183	221,672,274	県計 (仙台市含)
51,791,377	47.7	6,782,332	660,560	5,124,339	34,515,043		4,518,867	108,559,423	県計 (仙台市除)

Ⅲ 一般会計から公営企業会計等に対する繰出し等

区分 市町村名	公営事業会計 に対する 繰出金	うち					後期高齢会計	公営企業会計 に対する補助 金・繰出金等	上水道
		国保会計 (事業勘定)	国保会計 (直診勘定)	介保会計 (保険事業勘定)	介保会計 (介護サービス 勘定)				
仙台市	27,737,891	9,727,844	0	9,442,749	5,853	8,561,445	36,526,034	1,109,540	
石巻市	5,874,336	1,785,053	0	2,023,967	0	2,065,316	14,643,800	846,055	
塩竈市	2,202,712	585,868	0	787,331	552	828,961	8,714,603	49,838	
気仙沼市	2,775,267	778,787	0	1,060,906	20,972	914,602	5,249,232	221,911	
白石市	1,452,452	347,079	0	550,363	0	555,010	2,351,723	42,168	
名取市	1,809,830	520,379	0	653,355	0	636,096	2,082,591	6,695	
角田市	1,195,584	319,800	0	421,350	15,757	438,677	869,817	25,827	
多賀城市	1,761,341	635,271	0	580,639	0	545,431	1,903,461	13,827	
岩沼市	1,230,016	324,725	0	505,996	0	399,295	7,260,952	52,214	
登米市	3,277,900	883,583	0	1,272,579	11,171	1,110,567	5,332,587	761,568	
栗原市	3,444,294	744,596	115,657	1,335,368	0	1,248,673	3,686,201	136,134	
東松島市	1,387,483	512,356	0	426,050	0	449,077	4,585,148	119,432	
大崎市	4,339,144	1,027,193	0	1,729,966	0	1,581,985	5,154,594	77,794	
市部計	58,488,250	18,192,534	115,657	20,790,619	54,305	19,335,135	98,360,743	3,463,003	
蔵王町	519,338	135,044	0	176,158	2,310	205,826	499,147	91,138	
七ヶ宿町	148,965	17,108	33,098	44,660	7,000	47,099	165,423	-	
大河原町	677,089	207,636	0	218,183	1,720	249,550	681,888	0	
村田町	455,606	112,355	0	167,810	0	175,441	439,510	87,926	
柴田町	1,157,128	334,212	0	432,222	0	390,694	909,546	240	
川崎町	415,692	121,667	0	151,698	0	142,327	535,506	53,436	
丸森町	706,697	164,361	0	253,550	11,230	277,556	665,623	60,748	
仙南地域計	4,080,515	1,092,383	33,098	1,444,281	22,260	1,488,493	3,896,643	293,488	
亘理町	1,123,198	315,630	0	395,868	17,683	394,017	686,819	20,766	
山元町	543,586	135,969	0	197,859	0	209,758	528,396	68,216	
松島町	670,794	163,185	0	257,288	0	250,321	1,811,456	0	
七ヶ浜町	636,867	187,299	0	227,597	0	221,971	383,153	92,176	
利府町	718,682	177,211	0	298,404	0	243,067	256,234	13,135	
大和町	733,349	193,502	0	273,547	0	266,300	761,861	173,567	
大郷町	356,303	74,636	0	157,026	0	124,641	373,887	4,645	
富谷町	876,317	281,778	0	317,976	0	276,563	246,301	1,591	
大衡村	210,896	41,631	0	96,132	0	73,133	415,557	2,874	
仙台地域計	5,869,992	1,570,841	0	2,221,697	17,683	2,059,771	5,463,664	376,970	
色麻町	333,959	105,128	0	123,638	5,034	100,159	667,064	0	
加美町	1,006,763	234,154	0	397,970	7,252	367,387	719,106	5,098	
涌谷町	684,013	198,642	0	256,788	0	228,583	916,156	0	
美里町	935,375	230,076	0	346,296	0	359,003	758,820	20,226	
大崎地域計	2,960,110	768,000	0	1,124,692	12,286	1,055,132	3,061,146	25,324	
女川町	280,165	114,028	0	137,292	0	28,845	571,139	30,148	
石巻地域計	280,165	114,028	0	137,292	0	28,845	571,139	30,148	
南三陸町	624,663	188,952	0	242,869	0	192,842	1,117,150	408,491	
本吉地域計	624,663	188,952	0	242,869	0	192,842	1,117,150	408,491	
町村計	13,815,445	3,734,204	33,098	5,170,831	52,229	4,825,083	14,109,742	1,134,421	
県 (仙台市含)	72,303,695	21,926,738	148,755	25,961,450	106,534	24,160,218	112,470,485	4,597,424	
県 (仙台市除)	44,565,804	12,198,894	148,755	16,518,701	100,681	15,598,773	75,944,451	3,487,884	

※「地方財政状況調査」13表、27表及び28表をもとに作成。

(単位：千円)

うち					一部事務組合 に対する 負担金等	区 分 市町村名
簡易水道	病院	下水道	その他のうち主な事業 事業名			
-	2,357,550	13,341,138	交通事業	18,625,493		仙 台 市
-	2,000,174	11,517,557	宅地造成事業	143,522	846,055	石 巻 市
-	698,393	7,835,321	交通事業	73,692		塩 竈 市
46,940	1,943,199	2,499,361	市場事業	376,000		気仙沼市
-	1,136,477	1,173,078	-	-	1,136,477	白 石 市
-	-	2,075,896	-	-	-	名 取 市
-	276,798	567,192	-	-	276,798	角 田 市
-	-	1,889,634	-	-	-	多 賀 城 市
-	-	7,208,738	-	-	-	岩 沼 市
-	1,936,980	2,092,102	宅地造成事業	541,317		登 米 市
456,708	1,645,059	1,190,380	宅地造成事業	257,920		栗 原 市
-	-	3,168,043	宅地造成事業	1,297,673	119,432	東 松 島 市
142,119	2,910,896	2,023,785	宅地造成事業	0		大 崎 市
645,767	14,905,526	56,582,225		21,315,617	2,378,762	市 部 計
-	244,892	163,117	-	-	104,865	蔵 王 町
18,100	69,473	77,850	-	-	69,473	七ヶ宿町
-	586,370	95,518	市場事業	0	586,370	大 河 原 町
-	221,255	130,329	工業用水道事業	0	221,255	村 田 町
-	458,159	451,147	-	-	458,159	柴 田 町
-	301,619	180,451	観光施設事業	0		川 崎 町
7,986	330,000	253,798	宅地造成事業	13,091		丸 森 町
26,086	2,211,768	1,352,210		13,091	1,440,122	仙南地域計
-	-	649,010	観光施設事業	17,043		亘 理 町
-	-	460,180	-	-	-	山 元 町
-	-	1,811,456	観光施設事業	0		松 島 町
-	-	290,977	-	-	-	七ヶ浜町
-	-	243,099	-	-	-	利 府 町
-	247,971	340,323	-	-	247,971	大 和 町
-	61,993	228,829	宅地造成事業	78,420	61,993	大 郷 町
-	42,982	201,728	-	-	42,982	富 谷 町
-	60,340	167,548	宅地造成事業	184,795	60,340	大 衡 村
0	413,286	4,393,150		280,258	413,286	仙台地域計
-	326,123	247,277	介護サービス事業	93,664	419,787	色 麻 町
-	92,710	502,487	介護サービス事業	117,951	210,661	加 美 町
-	546,020	363,115	介護サービス事業	7,021		浦 谷 町
-	227,264	511,330	-	-	-	美 里 町
0	1,192,117	1,624,209		218,636	630,448	大崎地域計
52,567	0	460,173	市場事業	28,232		女 川 町
52,567	0	460,173		28,232	0	石巻地域計
-	491,601	202,826	市場事業	14,232		南三陸町
0	491,601	202,826		14,232	0	本吉地域計
78,653	4,308,772	8,032,568		554,449	2,483,856	町 村 計
724,420	19,214,298	64,614,793		21,870,066	4,862,618	県 計 (仙台市含)
724,420	16,856,748	51,273,655		3,244,573	4,862,618	県 計 (仙台市除)

※一部事務組合の公営企業に対する負担金について、地方財政状況調査上、「公営企業会計に対する補助金・繰出金等」欄に計上されるものがある。



●石巻市・東松島市の「水道」
⇒石巻広域水道企業団に対する負担金

●白石市・蔵王町・七ヶ宿町の「病院」
⇒白石市外2町組合（病院事業会計）に対する負担金（蔵王町は、蔵王町国保病院への繰出し等も含む。）

●大和町・大郷町・富谷町・大衡村の「病院」
⇒黒川地域行政事務組合（病院会計）に対する負担金

Ⅳ 地方債現在高

区分 市町村名	地方債現在高 (普通会計)		うち		事業債現在高 (公営事業会計)		うち		
	構成比		合併特例債	うち 臨時財政 対策債	構成比		国保会計	介保会計	後期高齢会計
仙台市	783,603,142	60.2	0	218,250,684	16,960	0.0	0	16,960	0
石巻市	73,146,690	57.1	9,669,308	28,671,445	0	0.0	0	0	0
塩竈市	20,645,302	36.7	0	8,868,470	0	0.0	0	0	0
気仙沼市	33,553,526	58.8	5,288,263	12,911,760	0	0.0	0	0	0
白石市	10,860,537	48.8	0	5,333,833	0	0.0	0	0	0
名取市	27,764,583	56.8	0	10,992,044	0	0.0	0	0	0
角田市	13,486,504	52.5	0	5,323,845	0	0.0	0	0	0
多賀城市	26,061,451	52.3	0	9,703,761	0	0.0	0	0	0
岩沼市	10,144,428	50.6	0	4,344,454	0	0.0	0	0	0
登米市	48,346,896	51.7	14,956,748	19,453,879	44,444	0.0	0	44,444	0
栗原市	46,879,582	48.8	13,801,533	19,041,237	182,662	0.2	182,662	0	0
東松島市	15,152,139	58.8	3,493,454	6,536,821	0	0.0	0	0	0
大崎市	65,551,170	50.3	24,144,759	24,762,014	0	0.0	0	0	0
市部計	1,175,195,950	57.2	71,354,065	374,194,247	244,066	0.0	182,662	61,404	0
蔵王町	4,549,918	50.7	0	2,446,523	0	0.0	0	0	0
七ヶ宿町	1,808,641	77.8	0	1,109,422	17,261	0.7	17,261	0	0
大河原町	5,865,493	46.8	0	3,677,020	0	0.0	0	0	0
村田町	7,353,270	66.7	0	2,702,368	0	0.0	0	0	0
柴田町	14,375,395	58.1	0	6,160,330	0	0.0	0	0	0
川崎町	1,884,038	32.7	0	1,083,020	0	0.0	0	0	0
丸森町	8,343,546	58.9	0	3,302,598	0	0.0	0	0	0
仙南地域計	44,180,301	55.5	0	20,481,281	17,261	0.0	17,261	0	0
亘理町	10,514,697	46.5	0	5,521,445	0	0.0	0	0	0
山元町	6,047,359	50.5	0	2,573,190	0	0.0	0	0	0
松島町	6,238,126	54.7	0	3,125,495	0	0.0	0	0	0
七ヶ浜町	4,829,141	52.3	0	2,516,085	0	0.0	0	0	0
利府町	11,885,224	72.9	0	4,825,504	0	0.0	0	0	0
大和町	6,330,605	48.7	0	3,662,158	0	0.0	0	0	0
大郷町	4,277,446	64.2	0	2,284,374	0	0.0	0	0	0
富谷町	6,511,659	65.6	0	2,881,201	0	0.0	0	0	0
大衡村	3,440,148	64.1	0	1,801,777	0	0.0	0	0	0
仙台地域計	60,074,405	56.4	0	29,191,229	0	0.0	0	0	0
色麻町	3,991,829	58.7	0	1,930,046	0	0.0	0	0	0
加美町	14,835,979	66.4	3,420,788	5,992,128	0	0.0	0	0	0
涌谷町	6,758,572	48.4	0	3,211,404	0	0.0	0	0	0
美里町	12,661,841	52.9	4,585,032	5,105,346	0	0.0	0	0	0
大崎地域計	38,248,221	57.1	8,005,820	16,238,924	0	0.0	0	0	0
女川町	3,595,211	46.3	0	1,344,284	0	0.0	0	0	0
石巻地域計	3,595,211	46.3	0	1,344,284	0	0.0	0	0	0
南三陸町	10,357,033	70.0	2,680,463	3,815,841	0	0.0	0	0	0
本吉地域計	10,357,033	70.0	2,680,463	3,815,841	0	0.0	0	0	0
町村計	156,455,171	56.8	10,686,283	71,071,559	17,261	0.0	17,261	0	0
県計 (仙台市含)	1,331,651,121	57.1	82,040,348	445,265,806	261,327	0.0	199,923	61,404	0
県計 (仙台市除)	548,047,979	53.2	82,040,348	227,015,122	244,367	0.0	199,923	44,444	0

※普通会計は「地方財政状況調査」33表、公営事業会計は「地方財政状況調査」60表、公営企業会計は「地方公営企業決算状況調査」24表をもとに作成。

(単位：千円)

企業債現在高 (公営企業会計)	構成比	うち						合計	区分 市町村名
		上水道	簡易水道	病院	下水道	その他のうち主な事業 事業名			
517,775,161	39.8	67,164,248	0	30,513,303	212,900,812	交通事業	148,382,589	1,301,395,263	仙台市
55,031,918	42.9	-	-	4,547,900	46,402,823	宅地造成事業	3,371,432	128,178,608	石巻市
35,668,426	63.3	4,761,568	-	358,867	30,235,017	市場事業	312,974	56,313,728	塩竈市
23,505,089	41.2	7,325,870	235,964	4,673,186	8,915,581	市場事業	1,663,028	57,058,615	気仙沼市
11,398,980	51.2	1,146,476	-	-	10,252,504	-	-	22,259,517	白石市
21,096,945	43.2	1,035,063	-	-	20,061,882	-	-	48,861,528	名取市
12,188,546	47.5	1,119,837	-	-	11,068,709	-	-	25,675,050	角田市
23,748,565	47.7	3,561,647	-	-	20,186,918	-	-	49,810,016	多賀城市
9,904,660	49.4	2,571,817	-	-	7,332,843	-	-	20,049,088	岩沼市
45,181,702	48.3	11,649,659	-	2,897,791	30,023,799	介護サービス事業	610,453	93,573,042	登米市
48,986,643	51.0	6,615,207	5,576,804	11,209,764	23,654,368	宅地造成事業	1,930,500	96,048,887	栗原市
10,622,230	41.2	-	-	-	10,622,230	宅地造成事業	0	25,774,369	東松島市
64,668,161	49.7	9,052,805	1,119,607	17,982,164	36,513,585	宅地造成事業	0	130,219,331	大崎市
879,777,026	42.8	116,004,197	6,932,375	72,182,975	468,171,071		156,270,976	2,055,217,042	市部計
4,432,160	49.3	1,523,865	-	24,045	2,884,250	-	-	8,982,078	蔵王町
499,012	21.5	-	85,528	-	413,484	-	-	2,324,914	七ヶ宿町
6,679,566	53.2	1,464,978	-	-	5,214,588	市場事業	0	12,545,059	大河原町
3,671,393	33.3	762,364	-	-	2,909,029	工業用水道事業	0	11,024,663	村田町
10,358,430	41.9	2,919,137	-	-	7,439,293	-	-	24,733,825	柴田町
3,873,489	67.3	1,503,255	-	550,216	1,820,018	観光施設事業	0	5,757,527	川崎町
5,827,452	41.1	1,932,694	55,901	1,103,585	2,715,364	宅地造成事業	19,908	14,170,998	丸森町
35,341,502	44.4	10,106,293	141,429	1,677,846	23,396,026		19,908	79,539,064	仙南地域計
12,115,117	53.5	1,997,531	-	-	9,256,952	宅地造成事業	860,634	22,629,814	亘理町
5,932,238	49.5	1,176,788	-	-	4,755,450	-	-	11,979,597	山元町
5,162,733	45.3	181,623	-	-	4,944,010	観光施設事業	37,100	11,400,859	松島町
4,396,794	47.7	147,473	-	-	4,249,321	-	-	9,225,935	七ヶ浜町
4,420,377	27.1	1,202,186	-	-	3,218,191	-	-	16,305,601	利府町
6,663,885	51.3	1,228,709	-	-	5,435,176	-	-	12,994,490	大和町
2,383,187	35.8	669,262	-	-	1,713,925	宅地造成事業	0	6,660,633	大郷町
3,414,142	34.4	1,269,548	-	-	2,144,594	-	-	9,925,801	富谷町
1,929,373	35.9	268,488	-	-	1,654,885	宅地造成事業	6,000	5,369,521	大衡村
46,417,846	43.6	8,141,608	0	0	37,372,504		903,734	106,492,251	仙台地域計
2,806,672	41.3	254,311	-	-	2,552,361	-	-	6,798,501	色麻町
7,497,411	33.6	995,418	-	-	6,501,993	駐車場事業	0	22,333,390	加美町
7,195,685	51.6	750,716	-	1,290,375	4,884,157	介護サービス事業	270,437	13,954,257	涌谷町
11,292,449	47.1	3,715,986	-	624,781	6,951,682	-	-	23,954,290	美里町
28,792,217	42.9	5,716,431	0	1,915,156	20,890,193		270,437	67,040,438	大崎地域計
4,175,780	53.7	143,735	35,000	260,642	3,479,997	宅地造成事業	192,000	7,770,991	女川町
4,175,780	53.7	143,735	35,000	260,642	3,479,997		192,000	7,770,991	石巻地域計
4,433,000	30.0	2,118,170	-	479,808	1,763,882	市場事業	71,140	14,790,033	南三陸町
4,433,000	30.0	2,118,170	0	479,808	1,763,882		71,140	14,790,033	本吉地域計
119,160,345	43.2	26,226,237	176,429	4,333,452	86,902,602		1,457,219	275,632,777	町村計
998,937,371	42.9	142,230,434	7,108,804	76,516,427	555,073,673		157,728,195	2,330,849,819	県計 (仙台市含)
481,162,210	46.7	75,066,186	7,108,804	46,003,124	342,172,861		9,345,606	1,029,454,556	県計 (仙台市除)

V 各土地開発公社の貸借対照表

項目	公社名			
	白 石 市 土 地 開 発 公 社	名 取 市 土 地 開 発 公 社	角 田 市 土 地 開 発 公 社	多 賀 城 市 土 地 開 発 公 社
I 流動資産	522,256	254,561	5,683	252,048
現金及び預金	522,256	157,216	5,683	19,557
事業未収金		10		232,491
公有用地		87,044		
代行用地				
完成土地等		10,291		
開発中土地				
その他の流動資産				
II 固定資産	1,177	60,166		
1 有形固定資産	1,177	166		
建物又はその付属設備				
減価償却累計額(▲)				
構築物				
減価償却累計額(▲)				
車両及びその他運搬具	2,818	1,590		
減価償却累計額(▲)	1,691	1,431		
工具、器具及び備品	500	65		
減価償却累計額(▲)	450	59		
その他有形固定資産				
2 無形固定資産				
3 投資その他資産		60,000		
賃貸事業の用に供する土地				
その他長期資産		60,000		
資産合計	523,433	314,727	5,683	252,048
I 流動負債		31		232,493
未払金		31		
短期借入金				232,470
未払費用				23
前受金				
預り金				
その他流動負債				
II 固定負債				
長期借入金				
その他固定負債				
負債合計		31		232,493
I 資本金	20,000	5,000	5,000	10,000
基本財産	20,000	5,000	5,000	10,000
II 準備金(又は欠損金)	503,433	309,696	683	9,556
前期繰越準備金	505,844	309,890	688	9,550
前期繰越損失(▲)				
当期純利益				5
当期純損失(▲)	2,410	194	5	
資本合計	523,433	314,696	5,683	19,556
負債・資本合計	523,433	314,727	5,683	252,048
供用済土地(再掲)				
土地売却に係る未収金(再掲)				232,491

(注) 端数処理をしているため、表内の数値を用いての差し引きは一致しない場合がある。

(単位:千円)

岩 沼 市 土地開発公社	登 米 市 土地開発公社	大 崎 市 土地開発公社	気仙沼・本吉地区 土地開発公社	加 美 郡 土地開発公社
1,259,517	17,050	1,710,924	38,185	5,868
86,666	17,050	325,547	38,185	5,868
493				
1,172,359		729,574		
		146,808		
		508,995		
		8		
		8		
		80		
		72		
1,259,517	17,050	1,710,932	38,185	5,868
368		13,819		
368		53		
		211		
		13,555		
528,870		1,425,500		
528,870		1,425,500		
529,238		1,439,319		
5,000	11,400	5,000	9,600	5,000
5,000	11,400	5,000	9,600	5,000
725,279	5,650	266,613	28,585	868
723,481	5,657	269,794	28,653	892
1,798				
	7	3,181	68	25
730,279	17,050	271,613	38,185	5,868
1,259,517	17,050	1,710,932	38,185	5,868

VI 各土地開発公社の損益計算書

項目	公社名			
	白 石 市 土 地 開 発 公 社	名 取 市 土 地 開 発 公 社	角 田 市 土 地 開 発 公 社	多 賀 城 市 土 地 開 発 公 社
I 事業収益	175,000	34,830		232,491
公有地取得事業収益		34,623		232,491
開発事業用地取得事業収益				
土地造成事業収益	175,000			
附帯等事業収益		207		
関連施設整備事業収益				
あっせん等事業収益				
補助金等収益				
II 事業原価	176,804	34,623		232,489
公有地取得事業原価		34,623		232,489
開発事業用地取得事業原価				
土地造成事業原価	176,804			
附帯等事業原価				
関連施設整備事業原価				
あっせん等事業原価				
事業総収益		207		2
事業総損失(▲)	1,804			
III 販売費及び一般管理費	943	453	6	2
事業総利益				
事業総損失(▲)	2,746	246	6	
IV 事業外収益	336	52	1	5
受取利息	99	52	1	5
有価証券利息				
受取配当金				
雑収益	237			
V 事業外費用				
支払利息				
雑損失				
経常利益				5
経常損失(▲)	2,410	194	5	
VI 特別利益				
前期損益修正益				
投資有価証券売却益				
固定資産売却益				
その他の特別利益				
VII 特別損失				
前期損益修正損				
土地評価損				
投資有価証券売却損				
固定資産売却損				
災害による損失				
その他の特別損失				
当期純利益				5
当期純損失(▲)	2,410	194	5	

(注) 端数処理をしているため、表内の数値を用いての差し引きは一致しない場合がある。

(単位:千円)

岩 沼 市 土地開発公社	登 米 市 土地開発公社	大 崎 市 土地開発公社	気仙沼・本吉地区 土地開発公社	加 美 郡 土地開発公社
3,936		497		
		211		
3,936		286		
		40		
		40		
3,936		457		
2,185	11	3,686	78	26
1,751				
	11	3,230	78	26
47	4	49	10	1
1	4	49	10	1
46				
1,798				
	7	3,181	68	25
1,798				
	7	3,181	68	25