

IV 主な経営指標

1 水道事業

(1) 主な経営指標

団体名	経常収支比率	営業収支比率	償還元金対 減価償却費比率	供給単価	給水原価	職員1人当り 給水収益	配水管100m 当り給水人口	使用料(口径13mm)	
								家庭用10㎡	家庭用20㎡
単位	%	%	%	円	円	千円	人	円	円
仙台市	112.5	106.7	66.1	208.80	203.76	69,205	28.6	1,490	3,488
塩竈市	121.8	132.2	124.9	212.12	184.35	44,277	17.9	1,652	3,542
気仙沼市	96.7	97.1	77.5	210.81	231.69	24,742	9.9	1,717	3,218
白石市	112.8	108.7	57.7	258.24	241.96	83,030	10.1	1,998	4,104
名取市	132.3	120.7	67.2	266.15	206.21	91,780	17.1	1,890	3,402
角田市	100.3	95.3	62.4	268.82	274.18	90,976	10.0	1,900	4,550
多賀城市	105.2	105.1	112.4	275.35	278.82	66,049	25.2	1,857	3,909
岩沼市	109.0	109.2	83.9	236.19	228.64	111,793	15.7	1,868	3,326
登米市	114.1	112.0	65.1	263.86	241.61	92,235	5.7	2,736	5,256
栗原市	101.7	97.4	58.5	282.53	299.11	71,329	6.9	2,927	5,387
大崎市	110.1	108.7	44.3	259.26	257.50	120,108	10.9	2,037	3,907
蔵王町	116.1	109.5	134.2	251.54	246.49	59,280	4.5	2,592	4,212
大河原町	120.8	125.7	53.2	229.43	205.81	91,795	14.2	1,814	4,298
村田町	115.9	96.1	106.0	293.43	315.25	62,747	6.0	2,268	4,968
柴田町	117.4	122.3	81.1	268.40	239.88	282,901	12.7	2,149	3,553
川崎町	100.2	91.5	82.7	263.69	318.38	42,240	4.0	2,376	4,374
丸森町	121.4	124.2	126.8	293.37	263.27	76,026	5.9	2,220	4,920
亘理町	118.1	108.5	88.0	232.23	207.93	154,514	12.2	1,998	4,374
山元町	117.3	93.2	87.4	275.15	292.83	81,392	5.7	2,700	5,346
松島町	103.3	101.6	13.9	302.22	304.26	74,877	11.1	2,370	4,530
七ヶ浜町	120.0	96.7	15.9	249.11	268.75	83,146	14.8	1,940	4,320
利府町	120.4	106.7	36.6	229.81	197.11	138,664	14.8	1,836	3,996
大和町	114.3	92.2	44.4	232.45	272.34	113,127	10.9	2,430	4,698
大郷町	112.2	109.8	62.9	285.02	264.24	96,053	5.1	2,484	5,184
富谷町	110.5	96.3	44.3	197.27	193.39	123,608	16.7	1,447	3,283
大衡村	100.9	86.0	26.9	293.31	311.99	95,150	4.6	2,376	5,292
色麻町	111.7	86.9	18.7	201.53	179.98	31,792	5.6	2,052	4,102
加美町	100.0	95.0	40.6	206.17	218.22	112,322	7.5	2,114	4,114
涌谷町	109.8	107.4	38.4	289.92	267.27	78,296	8.7	2,940	4,400
美里町	105.5	108.1	105.0	278.97	281.06	105,573	11.7	2,810	5,080
女川町	89.1	67.8	6.8	107.51	157.01	19,253	7.2	1,230	2,420
南三陸町	113.5	99.8	87.9	220.97	245.22	81,856	6.1	1,836	3,996
石巻地方広域 水道企業団	114.8	105.5	39.3	219.98	202.94	43,939	10.8	1,328	3,650
県平均	112.3	106.6	63.9	227.06	219.85	68,698	14.6	2,102	4,218

(注) 1 石巻地方広域水道企業団構成団体: 石巻市、東松島市

2 上水道事業と併せて法適用簡易水道事業を実施している団体にあつては、両事業合算した数値である。

経営指標の算出方法

(1) 経常収支比率(%) = 経常収益 ÷ 経常費用 × 100

(2) 営業収支比率(%) = (営業収益 - 受託工事収益) ÷ (営業費用 - 受託工事費用) × 100

(3) 償還元金対減価償却費比率(%) = 建設改良のための企業債償還金 ÷ 当年度減価償却費

(4) 供給単価(円) = 給水収益 ÷ 年間総有収水量

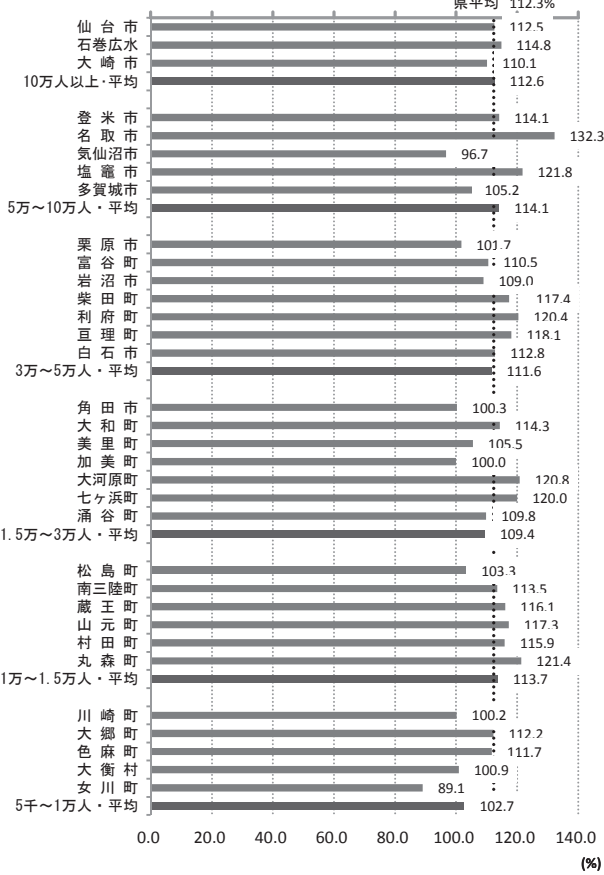
(5) 給水原価(円) = (経常費用 - (受託工事費 + 附帯事業費 + 材料及び不用品売却原価) - 長期前受金戻入※) ÷ 年間総有収水量
※平成26年度から

(6) 職員1人当り給水収益(千円) = 給水収益 ÷ 損益勘定所属職員

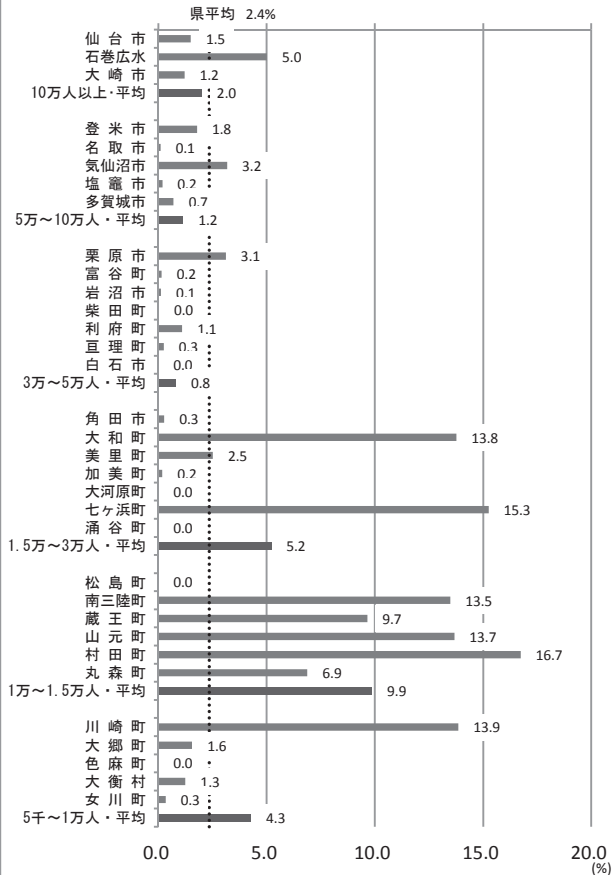
(7) 配水管100m当り給水人口(人) = 現在給水人口 ÷ 配水管延長(導水管、送水管含む)

(2)経営指標比較

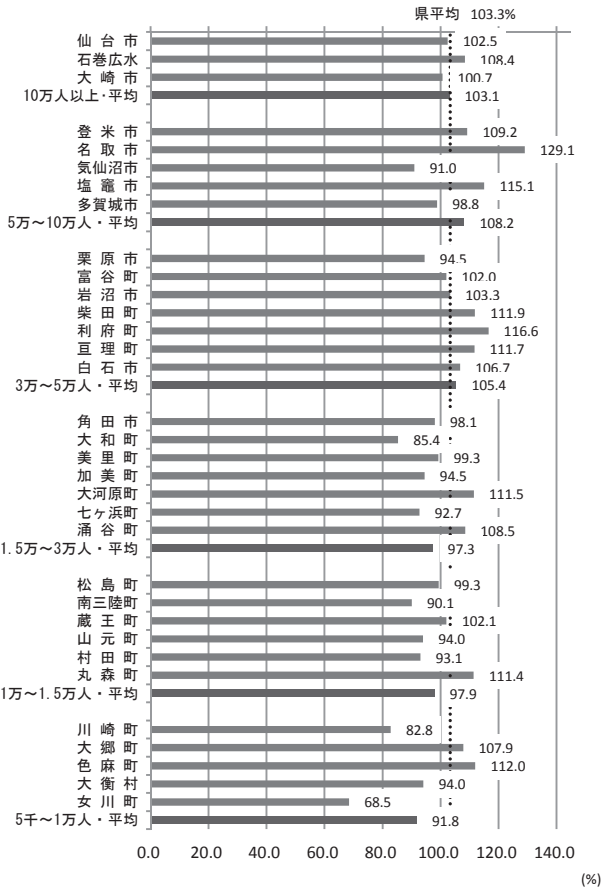
経常収支比率



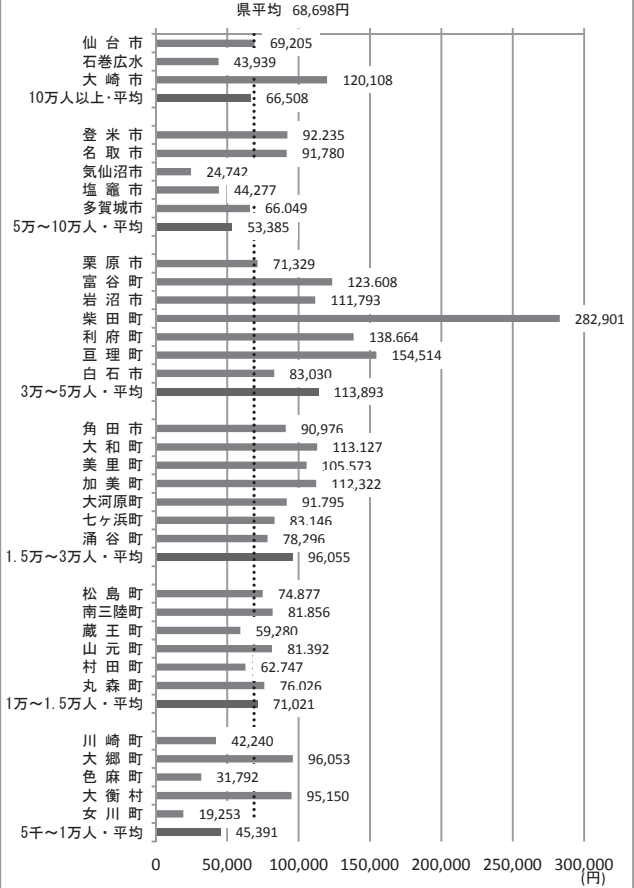
他会計繰入金比率(対経常収益)



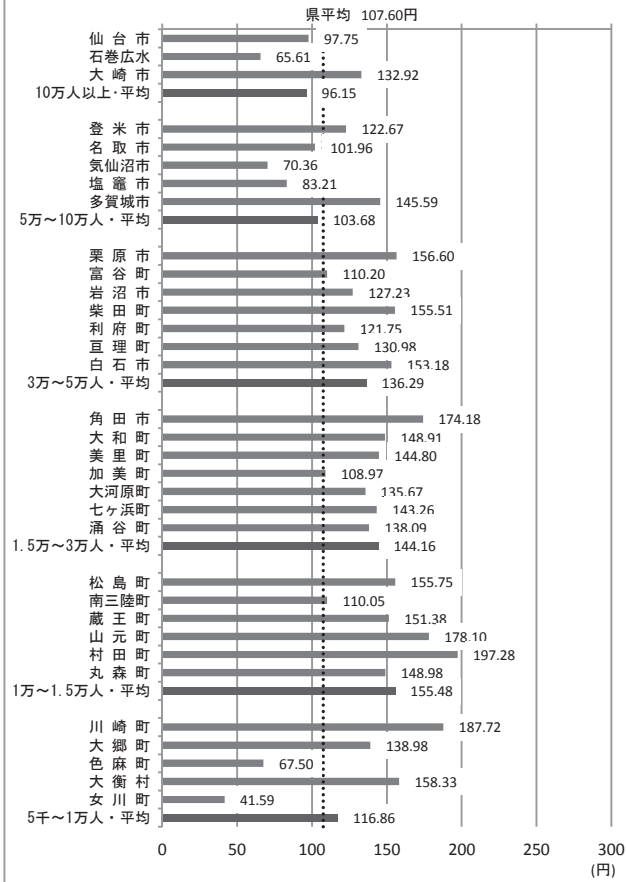
料金回収率



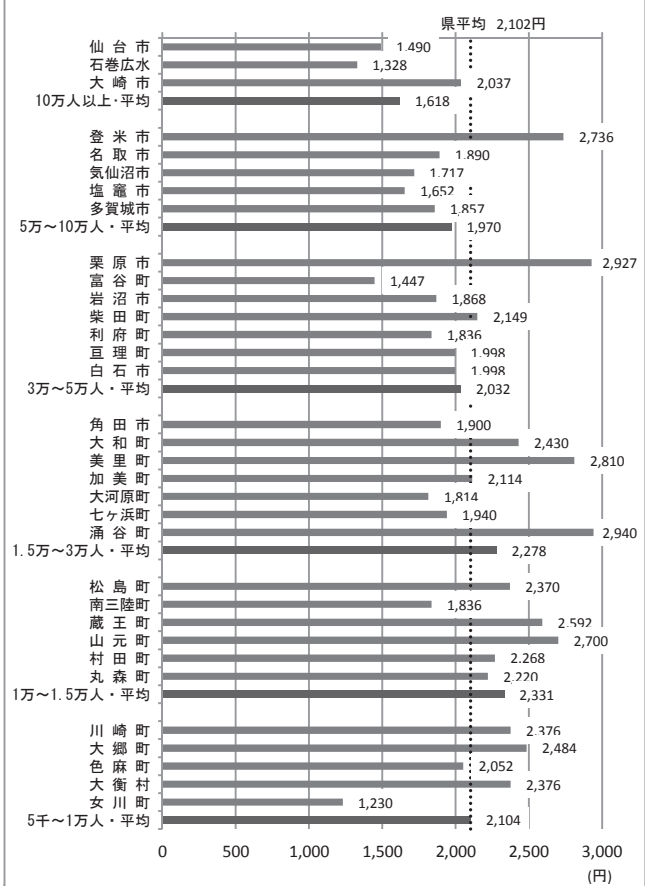
職員1人あたり給水収益



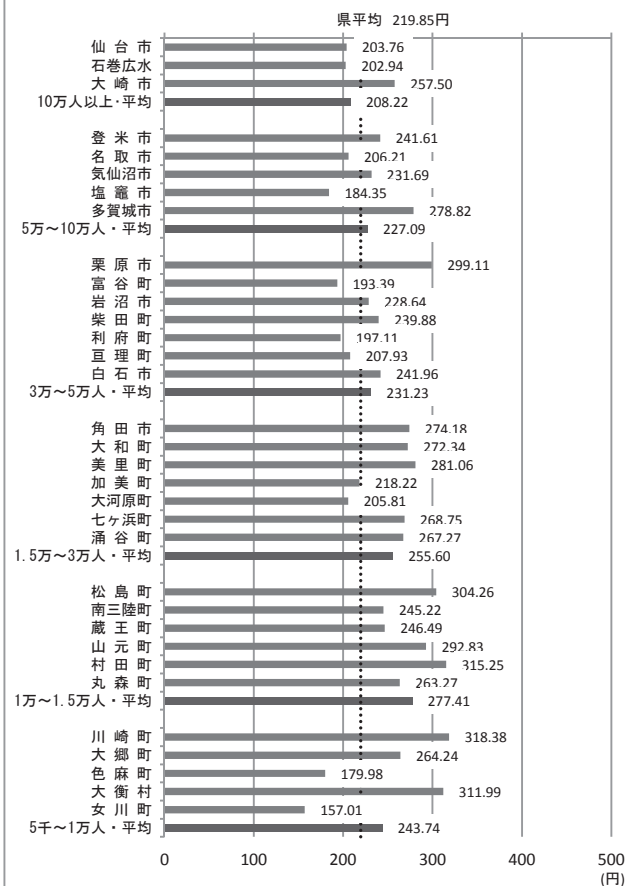
資本費単価



家庭用10m³使用料(口径13mm)



給水原価



○類似団体について

給水人口により県内団体を6グループに分類し、給水人口の多い順に表示している。

- ・給水人口10万人以上
仙台市、石巻地方広域水道企業団(表中では石巻広水と略称表記)、大崎市
 - ・給水人口5万人以上10万人未満
登米市、名取市、気仙沼市、塩竈市、多賀城市
 - ・給水人口3万人以上5万人未満
栗原市、富谷町、岩沼市、柴田町、利府町、亘理町、白石市
 - ・給水人口1.5万人以上3万人未満
角田市、大和町、美里町、加美町、大河原町、七ヶ浜町、涌谷町
 - ・給水人口1万人以上1.5万人未満
松島町、南三陸町、蔵王町、山元町、村田町、丸森町
 - ・給水人口5千人以上1万人未満
川崎町、大郷町、色麻町、大衡村、女川町
- ※七ヶ宿町は上水道事業未実施

[用語解説]

- ・他会計繰入金比率(対経常収益)
⇒ 他会計繰入金 ÷ 経常収益 × 100
- ・料金回収率
⇒ (供給単価 ÷ 給水原価) × 100
- ・資本費単価
⇒ (減価償却費 - 長期前受金戻入 + 企業債利息 + 受水費中資本費) ÷ 年間総有収水量
- ・家庭用10m³使用料(口径13mm)
⇒ 家庭用口径13mm契約で、1ヶ月10m³使った場合の金額。
- ・上記以外の指標の算出方法は、P.227参照

(3) 経営指標の推移(県平均値)

