

VI 健全化判断比率の分析

県内市町村の健全化判断比率のうち、実質公債費比率及び将来負担比率について、比率における分子・分母の構成要素を詳しく分析する。

1 実質公債費比率

(1) 単年度の実質公債費比率

実質公債費比率は、平成24年度から平成26年度までの単年度の比率の平均により算出する。各年度における単年度の比率については、以下のとおり。

(単位：%)

市町村名	実質公債費比率 (3ヶ年平均)	H24年度	H25年度	H26年度	市町村名	実質公債費比率 (3ヶ年平均)	H24年度	H25年度	H26年度
仙台市	10.8	11.9	11.0	9.5	川崎町	4.6	6.4	5.1	2.5
石巻市	15.9	13.9	16.2	17.6	丸森町	10.3	11.4	9.7	9.7
塩竈市	11.5	12.6	12.4	9.5	亶理町	8.5	10.1	8.9	6.5
気仙沼市	13.3	15.4	12.9	11.7	山元町	14.7	16.4	15.5	12.3
白石市	6.2	6.6	5.6	6.5	松島町	8.9	8.9	8.2	9.6
名取市	7.7	9.6	7.8	5.8	七ヶ浜町	3.2	5.0	2.4	2.1
角田市	9.8	12.6	9.4	7.3	利府町	10.8	12.0	10.1	10.2
多賀城市	11.7	13.2	12.6	9.4	大和町	4.7	5.3	5.1	3.5
岩沼市	2.8	7.9	1.7	▲ 1.2	大郷町	9.9	10.6	9.9	9.2
登米市	10.6	12.2	9.6	9.9	富谷町	▲ 2.4	▲ 2.1	▲ 2.6	▲ 2.6
栗原市	10.5	11.2	10.6	9.6	大衡村	9.5	8.9	9.7	9.8
東松島市	15.1	16.2	14.8	14.3	色麻町	8.8	9.6	8.5	8.4
大崎市	10.2	10.7	10.6	9.4	加美町	8.8	9.9	8.9	7.5
蔵王町	7.7	9.4	7.6	6.2	涌谷町	9.2	9.3	8.9	9.3
七ヶ宿町	4.8	5.5	4.7	4.2	美里町	12.8	14.6	13.0	10.8
大河原町	1.8	2.5	3.7	▲ 0.6	女川町	5.6	6.2	6.3	4.3
村田町	15.3	15.8	15.5	14.5	南三陸町	11.2	12.7	10.6	10.2
柴田町	7.5	10.0	8.1	4.5	県単純平均	8.9	10.1	8.9	7.7

※単年度の比率は、小数第2位以下切り捨てて表示。

(2) 分子・分母の構成要素の分析（平成26年度単年度）

分子について一般会計等、公営企業、一部事務組合等の要素に分け、それぞれ分母に対する大きさを算出した結果は、次ページ以降①～⑥のとおりである。

これによれば、実質公債費比率へ影響を及ぼす加算要素の状況は、団体毎に異なっていることが分かる。

① 分母(平成26年度単年度※) 算式 A+B+C-D-E-F-G-H-I

※次ページ以降②～⑦においても同様

区分 市町村名	分母	A 標準税収入額等	B 普通交付税額	C 臨時財政対策債 発行可能額	D 災害復旧費等に係る 基礎財政需要額	E 災害復旧費等に係る基礎財 政需要額(補元利償還金に 係るものに限る。)	F 事業費補正により 基礎財政需要額に 算入された公債費	G 事業費補正により基礎財政需 要額に算入された公債費(補元 利償還金に係るものに限る。)	H 密度補正により基礎財政需要 額に算入された元利償還金	I 密度補正により基礎財政需要額 に算入された元利償還金(他方面 の元利償還金を基礎として算入さ れたものに限る。)
仙台市	199,307,251	194,424,718	17,352,346	24,451,939	17,890,939	4,981,764	11,135,900	2,525,855	0	387,294
石巻市	34,813,264	19,401,247	19,101,445	2,753,090	3,909,801	1,019,353	724,538	524,871	56,842	205,113
塩竈市	9,800,177	6,308,265	4,920,535	844,219	1,043,207	734,991	219,568	273,560	53	1,473
塩竈市	15,897,191	7,406,645	9,890,177	1,224,405	1,694,093	7,032	376,700	328,808	9,081	208,322
白石市	8,002,637	4,590,404	4,225,722	628,414	623,890	25,839	285,237	249,741	0	257,196
名取市	12,475,545	11,597,259	2,313,397	1,205,641	1,091,827	1,002,453	354,859	191,537	76	0
角田市	6,740,955	4,194,379	3,171,934	495,604	506,286	10,906	257,013	263,541	16,254	66,962
多賀城市	10,002,080	7,881,529	2,975,588	1,144,876	1,035,286	234,258	285,299	445,070	0	0
岩沼市	8,223,367	7,186,376	1,637,698	728,360	613,882	423,929	195,192	80,695	420	14,949
登米市	23,979,044	9,493,424	17,872,662	1,628,851	3,261,212	0	551,401	1,026,325	26,668	150,287
栗原市	24,276,170	8,735,767	19,074,097	1,627,613	3,404,745	296,537	387,483	616,327	5,504	450,711
東松島市	8,763,140	4,365,130	5,536,772	644,490	1,223,930	240,928	114,015	186,594	9,277	8,508
大崎市	30,610,442	17,419,614	16,987,030	2,381,240	3,841,191	92,323	781,037	1,100,351	5,256	357,284
蔵王町	3,426,258	1,975,092	1,754,924	275,437	283,642	289	141,265	89,205	16,320	48,474
七ヶ宿町	1,377,891	565,025	942,229	95,744	157,699	0	7,961	40,368	0	19,079
大河原町	4,217,519	3,073,188	1,509,054	363,931	376,757	0	49,014	144,008	0	158,875
村田町	3,060,707	1,630,832	1,779,644	231,469	274,109	734	158,109	97,080	11,615	39,591
柴田町	6,468,485	4,778,808	2,321,840	616,486	604,011	198,454	217,247	135,609	0	93,328
川崎町	2,968,197	1,187,366	2,056,720	186,723	256,893	0	54,110	112,767	448	38,394
丸森町	4,223,014	1,578,739	3,213,662	284,633	545,623	3,116	130,805	109,268	0	65,208
亘理町	6,251,516	3,973,261	2,647,419	512,397	477,706	0	143,023	253,015	0	7,817
山元町	3,580,637	1,713,027	2,186,261	239,595	323,196	0	95,899	136,222	2,929	0
松島町	3,284,736	1,815,069	1,805,444	283,366	323,411	192,863	97,640	0	660	4,569
七ヶ浜町	3,627,371	2,474,355	1,286,957	341,709	309,501	0	45,496	120,653	0	0
利府町	5,819,826	5,325,589	820,930	518,964	560,408	0	236,298	38,551	8,400	0
大和町	5,698,763	4,746,530	1,387,814	458,992	480,444	732	101,884	226,208	14,925	70,380
大郷町	2,602,561	1,319,759	1,467,038	190,810	220,250	115	39,199	99,863	0	15,619
雷谷町	7,470,779	6,284,944	1,397,407	659,158	470,600	83,307	195,446	110,548	0	10,829
大衡村	2,046,622	1,645,146	587,234	163,272	211,743	6,003	25,156	90,883	43	15,202
色麻町	2,593,591	976,208	1,872,062	171,080	200,116	0	59,610	95,810	0	70,203
加美町	7,683,071	3,158,914	6,177,340	553,515	1,540,955	104,295	255,727	304,262	0	1,459
涌谷町	3,998,310	1,861,709	2,653,861	290,840	311,610	30,840	204,163	232,244	1,075	28,168
美里町	5,955,317	2,991,097	3,737,886	434,971	868,828	0	118,891	182,375	12,394	36,149
女川町	3,254,151	3,576,457	9,488	56,725	251,969	0	13,247	111,995	0	11,308
南三陸町	4,747,653	1,577,634	3,578,846	298,844	582,410	0	58,852	62,814	794	2,861

② 分子 算式 J+K+L+M+N+O-D-E-F-G-H-I

市区町村名	分子	J 公債発行等一般財源等額(借上債額及び 公債発行等一般財源等額の元金に係る方を 除く)	J' 【参考】Jを算出するに当たって 特定財源として控除された 都市計画税収入	K 満期一括償還地方債の1年当たり の元金償還金に相当するもの(年度 割相当額)等	L 公債発還に要する経費の財源として 地方債の償還の財源に充てたと認 められる繰入金	M 一前事務組合等の起こした地方債に充て たと認められる補助金又は負担金	N 公債裏に連する債務負担行為 に係るもの	O 一時借入金	(単位:千円)
仙台市	18,937,938	23,477,751	9,029,495	19,505,765	11,026,768	0	1,804,534	44,872	
石巻市	6,159,255	8,645,154	179,634	0	3,217,588	737,876	1,155	0	
塩竈市	932,179	1,927,951	253,886	0	1,251,167	11,727	14,156	0	
気仙沼市	1,875,805	3,085,061	121,620	0	1,362,420	35,430	16,930	0	
白石市	521,727	1,142,010	73,414	0	344,474	476,785	361	0	
名取市	727,803	2,525,031	400,808	0	695,507	0	148,017	0	
角田市	497,238	957,078	99,525	0	522,579	138,200	343	0	
多賀城市	948,844	1,852,042	318,681	0	1,027,728	68,639	348	0	
岩沼市	▲103,324	1,096,291	9,917	0	119,880	7,345	2,227	0	
登米市	2,374,940	4,897,701	0	114,667	2,319,909	0	58,556	0	
栗原市	2,346,726	4,828,168	0	86,667	2,269,577	0	323,621	0	
東松島市	1,253,722	1,928,183	0	0	542,892	531,814	34,085	0	
大崎市	2,894,833	6,077,311	692,025	0	2,703,395	182,210	109,095	264	
蔵王町	212,799	530,231	0	0	210,264	51,312	187	0	
七ヶ宿町	58,853	184,026	0	0	69,498	30,219	217	0	
大河原町	▲26,468	296,760	185,813	0	123,166	282,260	0	0	
村田町	446,424	753,439	0	0	192,089	81,932	202	0	
柴田町	291,685	932,847	163,855	0	391,116	194,391	21,980	0	
川崎町	74,732	283,901	0	0	248,129	5,254	60	0	
丸森町	413,420	868,762	0	0	357,438	12,119	29,121	0	
亘理町	411,361	719,771	150,263	0	559,794	5,519	7,838	0	
山元町	441,278	553,756	0	0	434,452	6,202	5,114	0	
松島町	316,708	538,471	27,060	0	385,243	11,959	178	0	
七ヶ浜町	78,949	302,232	62,060	0	232,132	16,789	2,846	0	
利府町	595,168	1,311,114	0	0	45,012	27,087	57,612	0	
大和町	204,405	592,561	146,468	0	285,220	221,105	92	0	
大郷町	242,020	382,160	0	0	167,903	66,895	108	0	
富谷町	▲198,298	447,684	0	0	174,566	44,278	5,884	0	
大衡村	200,649	339,648	0	0	148,357	61,054	620	0	
色麻町	220,104	321,450	0	0	192,257	131,983	173	0	
加美町	579,214	2,045,180	0	0	479,504	249,918	11,310	0	
涌谷町	375,513	666,349	0	0	389,913	144,006	3,345	0	
美里町	643,931	1,339,140	88,176	0	444,923	15,656	52,849	0	
女川町	142,690	293,629	0	0	210,597	26,290	683	0	
南三陸町	486,244	1,038,219	0	0	144,942	8,802	1,952	0	

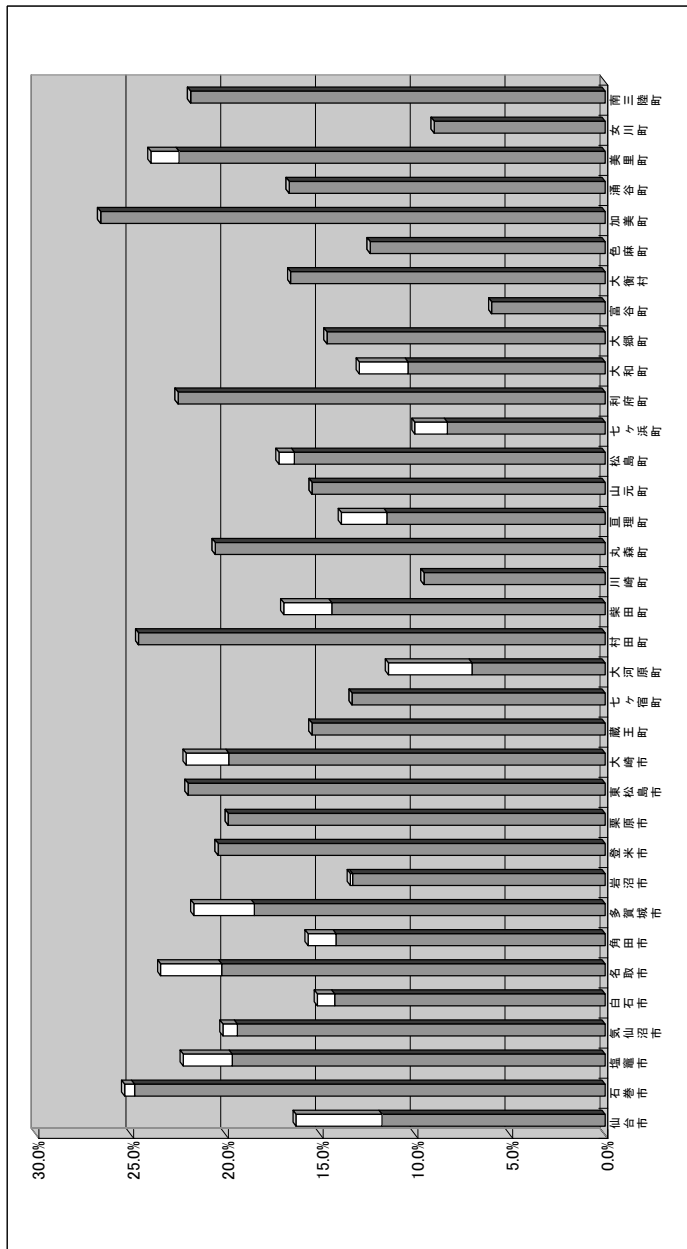
③ 公債費充当一般財源等額(=J) / 分母

各団体において、普通会計の公債費負担が実質公債費比率に及ぼしている影響を分析する。
 ※より正確な分析のためには、公債費のうち基準財政需要額に算入された額を考慮に入れる必要があるが、ここでは省略する。

区分 市町村名	J	分母	J / 分母	J'	(J+J') / 分母
仙台市	23,477,751	199,307,251	11.8%	9,029,495	16.3%
石巻市	8,645,154	34,813,264	24.8%	179,634	25.3%
塩竈市	1,927,951	9,800,177	19.7%	253,886	22.3%
気仙沼市	3,085,061	15,897,191	19.4%	121,620	20.2%
白石市	1,142,010	8,002,637	14.3%	73,414	15.2%
名取市	2,525,031	12,475,545	20.2%	400,808	23.5%
角田市	957,078	6,740,955	14.2%	99,525	15.7%
多賀城市	1,852,042	10,002,080	18.5%	318,681	21.7%
岩沼市	1,096,291	8,223,367	13.3%	9,917	13.5%
登米市	4,897,701	23,979,044	20.4%	0	20.4%
栗原市	4,828,168	24,276,170	19.9%	0	19.9%
東松島市	1,928,183	8,763,140	22.0%	0	22.0%
大崎市	6,077,311	30,610,442	19.9%	692,025	22.1%
蔵王町	530,231	3,426,258	15.5%	0	15.5%
七ヶ宿町	184,026	1,377,891	13.4%	0	13.4%
大河原町	296,760	4,217,519	7.0%	185,813	11.4%
村田町	753,439	3,060,707	24.6%	0	24.6%
柴田町	932,947	6,468,485	14.4%	163,855	17.0%
川崎町	283,901	2,968,197	9.6%	0	9.6%
丸森町	868,762	4,223,014	20.6%	0	20.6%
亘理町	719,771	6,251,516	11.5%	150,263	13.9%
山元町	553,756	3,580,637	15.5%	0	15.5%
松島町	538,471	3,284,736	16.4%	27,060	17.2%
七ヶ浜町	302,232	3,627,371	8.3%	62,060	10.0%
利府町	1,311,114	5,819,826	22.5%	0	22.5%
大和町	592,561	5,698,763	10.4%	146,468	13.0%
大郷町	382,160	2,602,561	14.7%	0	14.7%
富谷町	447,684	7,470,779	6.0%	0	6.0%
大衡村	339,648	2,046,622	16.6%	0	16.6%
色麻町	321,450	2,593,591	12.4%	0	12.4%
加美町	2,045,180	7,683,071	26.6%	0	26.6%
涌谷町	666,349	3,998,310	16.7%	0	16.7%
美里町	1,339,140	5,955,317	22.5%	88,176	24.0%
女川町	293,629	3,254,151	9.0%	0	9.0%
南三陸町	1,038,219	4,747,653	21.9%	0	21.9%

(単位:千円)

■「公債費充当一般財源等額(=J) / 分母」の市町村比較
 分母に対して普通会計の公債費が大きい団体の数値が大きくなっている。
 ※参考:「J」を算出するに当たって特定財源として控除された都市計画税収入(=J') / 分母」を白いグラフで
 上積みしている。



※より正確な分析のためには、Jから基準財政需要額に算入された額を差し引く必要があるが、ここでは簡略化してJをそのまま採用している。

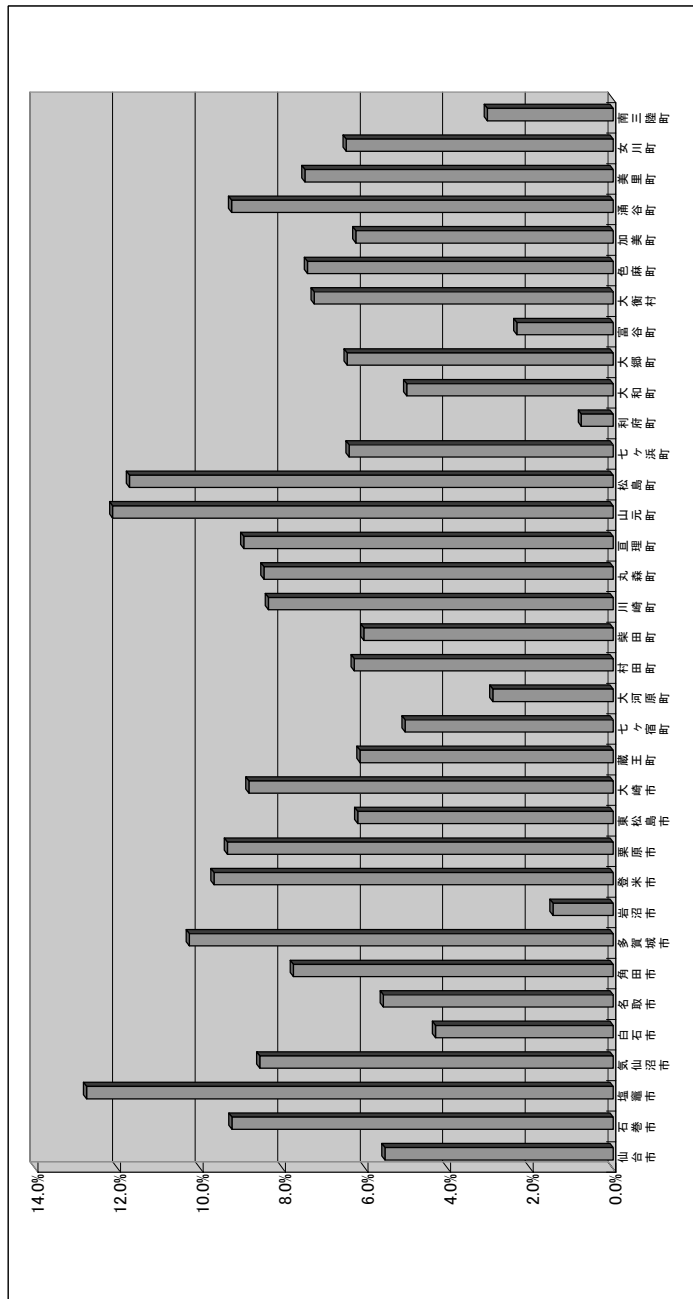
④ 公営企業に要する経費の財源とする地方債の償還の財源に充てたと認められる繰入金(=L) / 分母各団体において、公営企業償還のための繰出金が実質公債費比率に及ぼしている影響を分析する。

※より正確な分析のためには、繰出金のうち基準財政需要額に算入された額を考慮に入れる必要があるが、ここでは省略する。

区分	L	分母	L / 分母
市町村名			
仙台市	11,026,768	199,307,251	5.5%
石巻市	3,217,688	34,813,264	9.2%
塩竈市	1,251,187	9,800,177	12.8%
気仙沼市	1,362,420	15,897,191	8.6%
白石市	344,474	8,002,637	4.3%
名取市	695,507	12,475,545	5.6%
角田市	522,579	6,740,955	7.8%
多賀城市	1,027,728	10,002,080	10.3%
岩沼市	119,880	8,223,367	1.5%
登米市	2,319,909	23,979,044	9.7%
栗原市	2,269,577	24,276,170	9.3%
東松島市	542,892	8,763,140	6.2%
大崎市	2,703,395	30,610,442	8.8%
蔵王町	210,264	3,426,258	6.1%
七ヶ宿町	69,498	1,377,891	5.0%
大河原町	123,166	4,217,519	2.9%
村田町	192,089	3,060,707	6.3%
柴田町	391,116	6,468,485	6.0%
川崎町	248,129	2,968,197	8.4%
丸森町	357,438	4,223,014	8.5%
亘理町	559,794	6,251,516	9.0%
山元町	434,452	3,580,637	12.1%
松島町	385,243	3,284,736	11.7%
七ヶ浜町	232,132	3,627,371	6.4%
利府町	45,012	5,819,826	0.8%
大和町	285,220	5,698,763	5.0%
大郷町	167,903	2,602,561	6.5%
富谷町	174,586	7,470,779	2.3%
大衡村	148,357	2,046,622	7.2%
色麻町	192,257	2,593,591	7.4%
加美町	479,504	7,683,071	6.2%
涌谷町	369,913	3,998,310	9.3%
美里町	444,923	5,955,317	7.5%
女川町	210,597	3,254,151	6.5%
南三陸町	144,942	4,747,653	3.1%

(単位:千円)

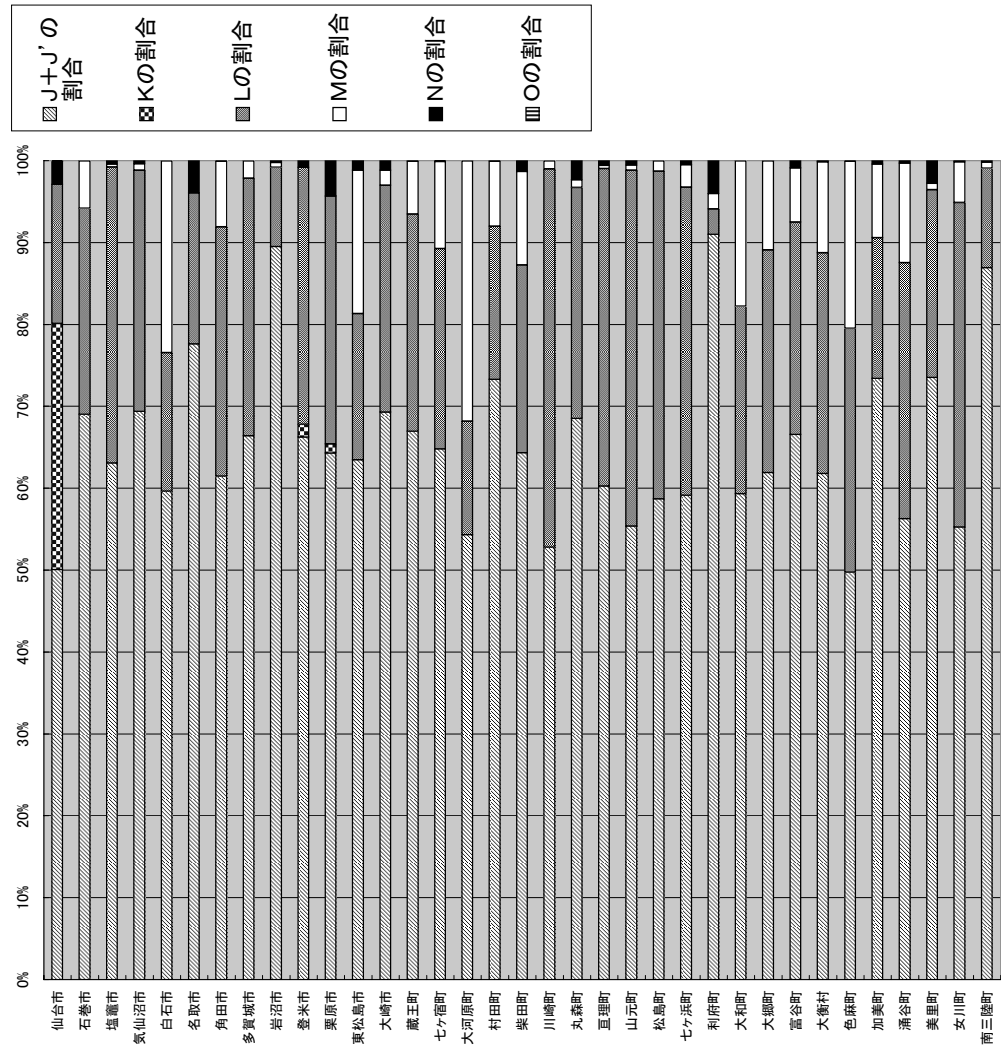
■ 「公営企業に要する経費の財源とする地方債の償還の財源に充てたと認められる繰入金(=L) / 分母」の市町村比較
分母に対して、公営企業の元利償還のために一般会計から繰り出した額が大きい団体の数値が大きくなっている。



※より正確な分析のためには、分子については、分母について、上から基準財政需要額に算入された額を差し引く必要があるが、ここでは簡略化して上からそのまま採用している。

⑥ 各団体の実質公債費比率の分子(基準財政需要額に算入された公債費控除前)に占めるJ+J'～O各々の割合
 J+J' 公債費充当一般財源等額(繰上償還額及び満期一括償還地方債の元金に係る分を除外) + 特定財源として控除された都市計画税収入
 K 満期一括償還地方債の1年当たりの元金償還金に相当するもの(年度割相当額)等
 L 公営企業に要する経費の財源とする地方債の償還の財源に充てたと認められる繰入金
 M 一部事務組合等の起こした地方債に充てたと認められる補助金又は負担金
 N 公債費に準ずる債務負担行為に係るもの
 O 一時借入金の利子

区分 市町村名	J+J' の割合	Kの割合	Lの割合	Mの割合	Nの割合	Oの割合
仙台市	50.1%	30.1%	17.0%	0.0%	0.0%	0.1%
石巻市	69.0%	0.0%	25.2%	5.8%	0.0%	0.0%
塩竈市	63.1%	0.0%	36.2%	0.3%	0.4%	0.0%
気仙沼市	69.4%	0.0%	29.5%	0.8%	0.4%	0.0%
白石市	59.7%	0.0%	16.9%	23.4%	0.0%	0.0%
名取市	77.6%	0.0%	18.5%	0.0%	3.9%	0.0%
角田市	61.5%	0.0%	30.4%	8.0%	0.0%	0.0%
多賀城市	66.4%	0.0%	31.5%	2.1%	0.0%	0.0%
岩沼市	89.5%	0.0%	9.7%	0.6%	0.2%	0.0%
登米市	66.3%	1.6%	31.4%	0.0%	0.8%	0.0%
栗原市	64.3%	1.2%	30.2%	0.0%	4.3%	0.0%
東松島市	63.5%	0.0%	17.9%	17.5%	1.1%	0.0%
大崎市	69.3%	0.0%	27.7%	1.9%	1.1%	0.0%
蔵王町	66.8%	0.0%	26.5%	6.5%	0.0%	0.0%
七ヶ宿町	64.8%	0.0%	24.5%	10.6%	0.1%	0.0%
大河原町	54.3%	0.0%	13.9%	31.8%	0.0%	0.0%
村田町	73.3%	0.0%	18.7%	8.0%	0.0%	0.0%
柴田町	64.4%	0.0%	23.0%	11.4%	1.3%	0.0%
川崎町	52.8%	0.0%	46.2%	1.0%	0.0%	0.0%
丸森町	68.5%	0.0%	28.2%	2.8%	2.3%	0.0%
亘理町	60.3%	0.0%	38.8%	0.4%	0.5%	0.0%
山元町	55.4%	0.0%	43.5%	0.6%	0.5%	0.0%
松島町	58.7%	0.0%	40.0%	1.2%	0.0%	0.0%
七ヶ浜町	59.1%	0.0%	37.7%	2.7%	0.5%	0.0%
利府町	91.0%	0.0%	3.1%	1.8%	4.0%	0.0%
大和町	59.3%	0.0%	22.9%	17.8%	0.0%	0.0%
大郷町	61.8%	0.0%	27.2%	10.8%	0.0%	0.0%
富谷町	66.6%	0.0%	26.0%	6.6%	0.6%	0.0%
大衡村	61.8%	0.0%	27.0%	1.1%	0.1%	0.0%
色麻町	49.8%	0.0%	29.8%	20.4%	0.0%	0.0%
加美町	73.4%	0.0%	17.2%	9.0%	0.4%	0.0%
涌谷町	56.3%	0.0%	31.3%	12.2%	0.3%	0.0%
美里町	73.5%	0.0%	22.9%	0.8%	2.7%	0.0%
女川町	55.3%	0.0%	39.6%	4.9%	0.1%	0.0%
南三陸町	87.0%	0.0%	12.1%	0.7%	0.2%	0.0%



さらに、実質公債費比率は、加算要素である公債費などをそのまま反映しているものではなく、地方交付税の算定基礎となった算入公債費等も大きく影響している。この状況を表したのが⑦及び⑧である。

⑦ 基準財政需要額に算入された公債費(D~I)の合計 / 基準財政規模(A~C)の合計 / 基準財政需要額に算入された公債費(D~I)の合計 / 基準財政規模(A~C)の合計の市町村比較

区分 市町村名	D~Iの合計	A~Cの合計	D~Iの合計 / A~Cの合計
仙台市	36,921,752	236,229,003	15.6%
石巻市	6,442,518	41,255,782	15.6%
塩竈市	2,272,842	12,073,019	18.8%
気仙沼市	2,624,036	18,521,227	14.2%
白石市	1,441,903	9,444,540	15.3%
名取市	2,640,752	15,116,297	17.5%
角田市	1,120,962	7,861,917	14.3%
多賀城市	1,999,913	12,001,993	16.7%
岩沼市	1,329,067	9,552,434	13.9%
登米市	5,015,893	28,994,937	17.3%
栗原市	5,161,307	29,437,477	17.5%
東松島市	1,783,252	10,546,392	16.9%
大崎市	6,177,442	36,787,884	16.8%
蔵王町	579,195	4,005,453	14.5%
七ヶ宿町	225,107	1,602,998	14.0%
大河原町	728,654	4,946,173	14.7%
村田町	581,238	3,641,945	16.0%
柴田町	1,248,649	7,717,134	16.2%
川崎町	462,612	3,430,809	13.5%
丸森町	854,020	5,077,034	16.8%
亘理町	881,561	7,133,077	12.4%
山元町	558,246	4,138,883	13.5%
松島町	619,143	3,903,879	15.9%
七ヶ浜町	475,650	4,103,021	11.6%
利府町	845,657	6,685,483	12.7%
大和町	894,573	6,593,336	13.6%
大郷町	375,046	2,977,607	12.6%
富谷町	870,730	8,341,509	10.4%
大衡村	349,030	2,395,652	14.6%
色麻町	425,759	3,019,350	14.1%
加美町	2,206,698	9,889,769	22.3%
涌谷町	808,100	4,806,410	16.8%
美里町	1,208,637	7,163,954	16.9%
女川町	388,519	3,642,670	10.7%
南三陸町	707,671	5,455,324	13.0%

(単位:千円)

■ 「基準財政需要額に算入された公債費(D~I)の合計 / 基準財政規模(A~C)の合計」の市町村比較
 基準財政需要額に対して、基準財政需要額に算入されたとして分子・分母から控除された元利償還金及び準元利償還金が多い団体の数値が大きくなっている。

