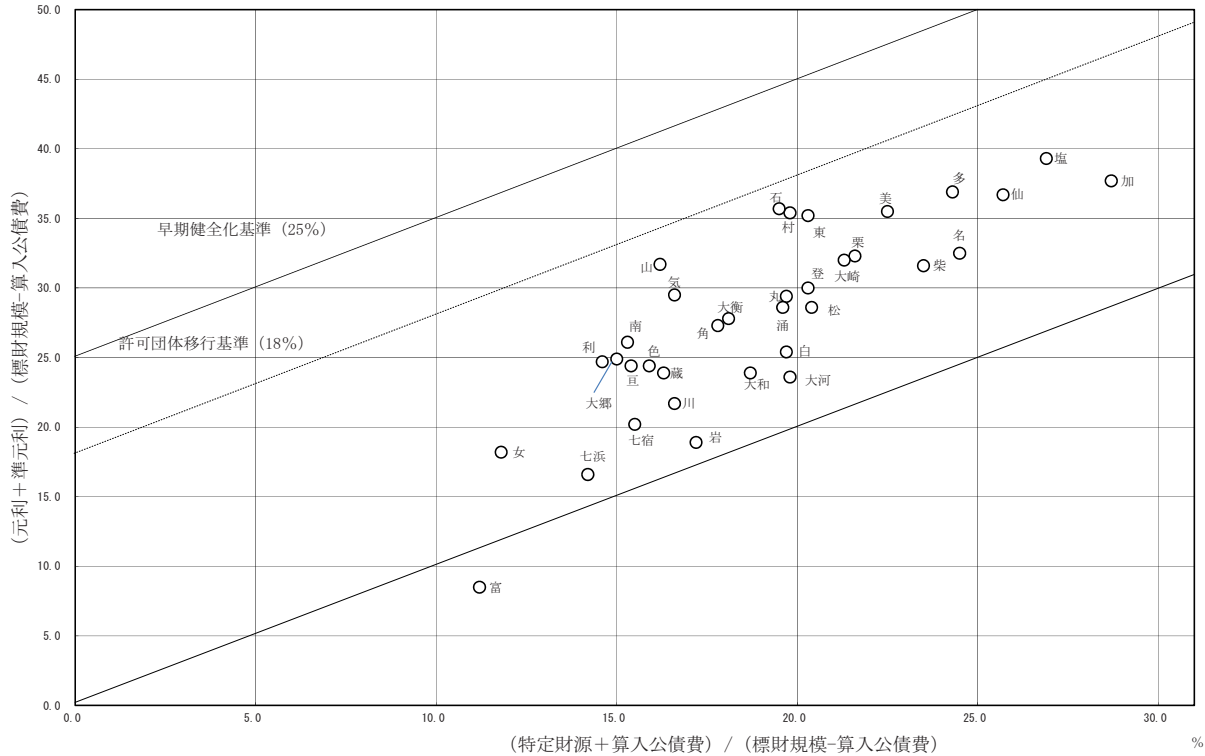


⑧ 実質公債費比率に係る公債費・算入公債費の構成分析



縦軸には加算要素である元利償還金と公営企業繰入金などの準元利償還金の、標準的な財政規模（交付税算入分控除後）に対する割合をとり、横軸には特定財源と算入公債費の合計値の、標準的な財政規模（交付税算入分控除後）に対する割合をとっている。分母が共通なので、縦軸値マイナス横軸値が実質公債費比率となる。

これによくと、実質公債費比率の比率そのものが同程度であっても、加算要素の構成、特定財源及び算入公債費の状況などに違いが出ていることが分かる。

2 将来負担比率

将来負担比率については、一般会計等、公営企業及び一部事務組合等の地方債残高のほか、退職手当負担見込額や土地開発公社負担見込額といった将来負担額を増加させる要素（以下、「加算要素」という。）の大小だけでなく、将来負担額に充当可能な基金の額、特定財源の額及び基準財政需要額算入見込額といった将来負担額から控除する要素（以下、「控除要素」という。）の大小が、算定結果に大きく影響する。

(1) 分子の加算要素・控除要素の分析

次ページ以降、①で加算要素の額及び対分母比について、②で控除要素の額及び対分母比について一覧で示し、③～⑨では加算要素について、⑩～⑬では控除要素について、対分母比をグラフで示している。

① 分子の加算要素の対分母比

将来負担比率の分子のうち加算要素となるものをA地方債現在高、B債務負担行為支出予定額、C公営企業債等繰入見込額、D組合負担等見込額、E退職手当負担見込額、F土地公社負担見込額、G三七セブ等負担見込額、H連結実質赤字額の構成要素に分け、それぞれ分母に対する大きさを算出した結果は以下のとおり。

	分子 (加算要素)		分母 (構成要素)							分母						
	対分母比	金額	A	B	C	D	E	F	G		H	対分母	金額	O	P	O-P
仙台市	433.7%	847,435,969	10.5%	20,463,304	143,771,874	73.6%	0	0.0%	67,177,276	5,147,884	2.6%	848,769	0.4%	232,817,718	37,428,845	195,388,873
石巻市	206.7%	71,165,385	0.0%	0	46,426,141	134.8%	4,731,970	13.7%	1,271,063	0	0.0%	76,786	0.2%	40,554,206	6,118,676	34,435,530
気仙沼市	218.3%	21,818,394	0.5%	54,161	18,541,871	185.5%	68,082	0.7%	3,685,187	0	0.0%	201,780	2.0%	12,278,877	2,285,145	9,993,732
塩竈市	186.7%	29,946,915	1.6%	262,923	13,359,052	83.3%	231,413	1.4%	6,015,833	37.5%	0.0%	71,897	0.4%	18,536,359	2,498,409	16,039,950
白石市	129.1%	10,472,634	0.0%	0	5,764,168	71.1%	5,231,207	64.5%	3,502,384	43.2%	0.0%	2,998	0.0%	9,553,987	1,443,286	8,110,701
名取市	220.3%	27,291,579	10.7%	1,323,325	9,269,423	74.8%	0	0.0%	2,928,236	23.6%	0.0%	10,901	0.1%	14,986,148	2,599,388	12,386,760
角田市	157.2%	10,829,589	0.0%	0	9,661,291	140.2%	1,950,985	28.3%	2,417,883	35.1%	0.0%	0	0.0%	7,954,158	1,064,159	6,889,999
多賀城市	219.9%	21,724,658	0.3%	25,808	11,028,676	111.6%	450,585	4.6%	1,494,758	15.1%	0.0%	14,195	0.1%	11,844,198	1,964,790	9,879,418
岩沼市	136.8%	10,690,316	0.0%	0	6,320,203	80.9%	68,623	0.9%	2,816,858	36.0%	0.0%	0	0.0%	9,114,413	1,300,582	7,813,831
登米市	200.9%	49,388,762	0.7%	175,043	29,355,247	119.4%	0	0.0%	8,037,751	32.7%	0.0%	161,886	0.7%	29,489,706	4,886,081	24,583,625
栗原市	177.0%	43,449,163	4.7%	1,164,890	37,247,203	151.8%	0	0.0%	9,786,607	39.9%	0.0%	12,249	0.0%	29,685,894	5,124,743	24,561,151
東松島市	190.9%	16,292,701	8.1%	690,174	10,798,161	126.5%	310,024	3.6%	2,494,516	29.2%	0.0%	8,722	0.1%	10,196,324	1,660,345	8,535,979
大崎市	206.4%	63,747,685	2.0%	802,561	37,941,295	122.8%	1,933,646	6.3%	9,251,183	30.0%	0.0%	18,206	0.1%	36,786,570	5,881,481	30,885,089
蔵王町	140.1%	4,897,998	0.0%	95	3,141,393	89.9%	627,754	18.0%	936,027	26.8%	0.0%	0	0.0%	4,032,721	559,039	3,494,682
七ヶ宿町	116.0%	1,805,967	0.0%	0	513,949	33.0%	338,401	21.7%	472,718	30.4%	0.0%	0	0.0%	1,785,557	228,957	1,556,600
大河原町	131.0%	5,592,404	0.0%	0	2,026,801	47.5%	5,645,550	132.3%	1,232,498	28.9%	0.0%	0	0.0%	4,961,797	693,649	4,268,148
村田町	233.2%	7,456,517	0.0%	0	2,317,229	72.5%	1,275,481	39.9%	1,071,559	33.5%	0.0%	0	0.0%	3,770,283	572,551	3,197,732
柴田町	195.9%	13,024,488	0.8%	54,479	5,020,801	75.5%	3,323,778	50.0%	2,284,692	34.5%	0.0%	21,840	0.3%	7,881,529	1,232,734	6,648,795
川崎町	63.9%	1,961,924	0.0%	0	2,461,412	80.2%	63,854	2.1%	929,328	30.3%	0.0%	0	0.0%	3,579,114	509,671	3,069,443
丸森町	197.9%	8,621,397	0.2%	9,967	3,741,079	85.9%	108,047	2.5%	2,187,378	50.2%	0.0%	0	0.0%	5,192,833	836,364	4,356,469
巨理町	156.0%	9,756,563	0.5%	31,521	6,966,412	111.4%	34,503	0.6%	1,894,460	30.3%	0.0%	0	0.0%	7,096,591	843,316	6,253,275
山元町	159.1%	5,773,029	7.7%	279,599	4,959,868	136.7%	18,825	0.5%	1,426,830	39.3%	0.0%	2,690	0.1%	4,217,699	589,095	3,628,604
松島町	182.6%	6,016,742	2.0%	65,692	4,238,853	128.6%	47,415	1.4%	1,257,054	38.1%	0.0%	0	0.0%	3,897,432	602,170	3,295,262
七ヶ浜町	102.3%	3,772,948	0.4%	14,590	3,417,015	92.6%	67,337	1.8%	820,236	22.2%	0.0%	2,816	0.1%	4,144,814	455,115	3,689,699
利府町	212.4%	12,216,340	1.3%	72,342	686,180	111.9%	10,954	1.8%	233,549	4.1%	0.0%	0	0.0%	6,587,950	836,411	5,751,539
大和町	119.6%	6,845,313	0.0%	0	4,363,634	76.2%	1,911,628	33.4%	1,030,920	18.0%	0.0%	0	0.0%	6,614,255	890,328	5,723,927
大郷町	166.6%	4,408,714	0.0%	0	1,977,837	74.7%	517,416	19.6%	932,548	35.2%	0.0%	0	0.0%	3,008,486	362,244	2,646,242
富谷町	61.2%	4,544,003	0.0%	0	1,589,423	21.4%	457,986	6.2%	115,355	1.6%	0.0%	884	0.0%	8,259,813	831,568	7,428,245
大衡村	167.7%	3,399,093	0.0%	0	1,597,874	78.8%	484,006	23.9%	538,911	26.6%	0.0%	0	0.0%	2,389,912	343,229	2,026,683
色麻町	147.6%	3,914,398	0.0%	0	2,786,895	105.2%	2,009,017	75.8%	860,581	32.5%	0.0%	0	0.0%	3,055,925	406,373	2,649,552
加美町	199.6%	15,858,488	1.4%	111,832	6,516,479	82.0%	2,892,890	36.4%	3,195,502	40.2%	0.0%	0	0.0%	10,162,092	2,217,609	7,944,483
涌谷町	162.2%	6,551,715	0.2%	6,420	5,082,064	125.8%	774,314	19.2%	521,743	12.9%	0.0%	0	0.0%	4,811,378	771,710	4,039,668
美里町	227.3%	13,676,829	1.7%	100,782	7,053,068	117.2%	196,787	3.3%	2,547,930	42.3%	0.0%	0	0.0%	7,220,917	1,204,534	6,016,383
女川町	121.1%	3,943,705	0.0%	0	2,710,942	83.3%	79,956	2.5%	1,089,730	32.9%	0.0%	0	0.0%	3,635,157	379,801	3,255,356
南三陸町	199.0%	9,390,230	0.0%	0	2,045,325	43.3%	77,938	1.7%	1,043,545	22.1%	0.0%	4,329	0.1%	5,410,812	692,495	4,718,317

② 分子の控除要素の対分母比

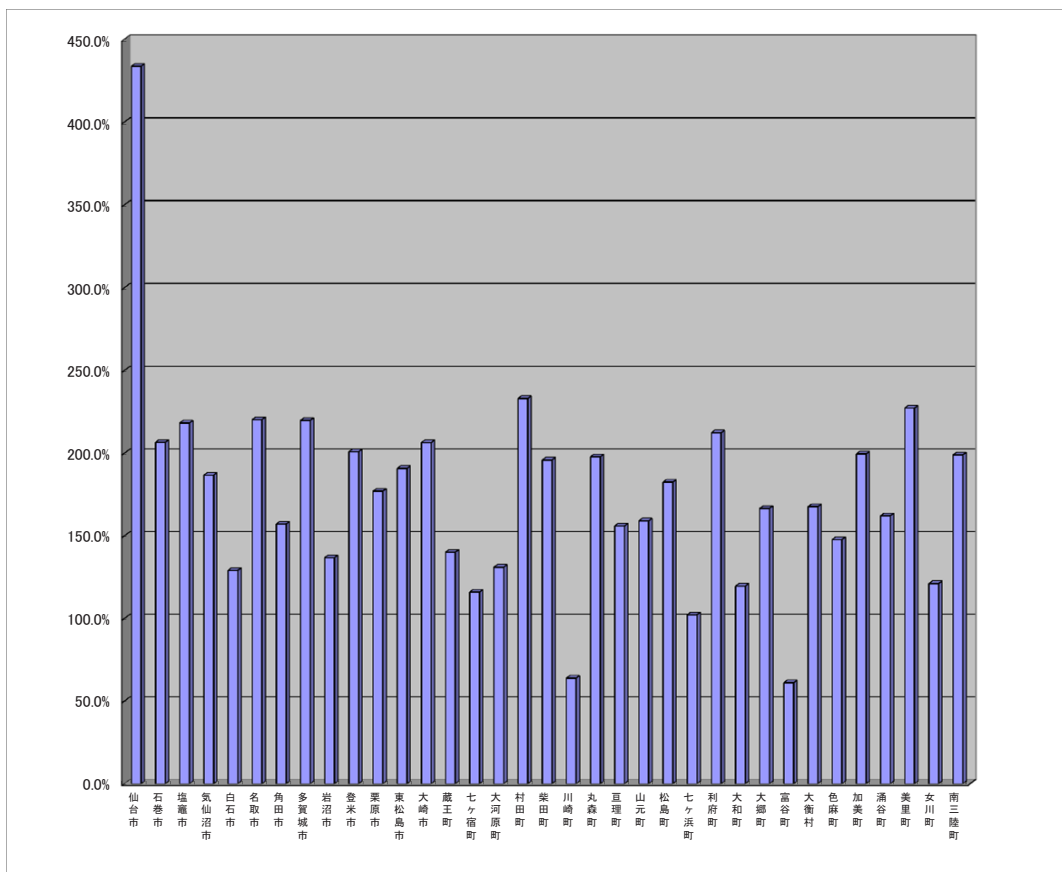
将来負担比率の分子のうち控除要素となるものをI充当可能基金、J特定歳入(都市計画税除く)、K都市計画税、L基準財政需要額算入見込額の構成要素に分け、それぞれ分母に対する大きさを算出した結果は以下のとおり。

	(単位:千円)														将来負担比率 (M-N) /(O-P)				
	分子(控除要素)							分子加算要素(A~H)計								分子控除要素(I~L)計		分子	
	I		J		K			L		M	対分母	N	対分母	M-N		対分母			
	充当可能基金	対分母	特定歳入(都市計画税除く)	対分母	都市計画税	対分母	基準財政需要額算入見込額	対分母											
仙台市	188,881,183	96.7%	39,222,861	20.1%	90,889,774	46.5%	502,824,807	257.3%	1,084,845,056	555.2%	821,818,045	420.6%	263,027,011	134.6%					
石巻市	31,930,787	92.7%	7,842,084	22.8%	3,160,786	9.2%	70,474,204	204.7%	135,110,345	392.4%	113,407,861	329.3%	21,702,484	63.0%					
塩竈市	5,620,599	56.2%	2,028,956	20.3%	4,171,231	41.7%	29,300,347	293.2%	44,349,445	443.8%	41,121,133	411.5%	3,228,312	32.3%					
気仙沼市	13,194,182	82.3%	1,715,320	10.7%	1,373,425	8.6%	27,887,057	173.9%	49,888,035	311.0%	44,179,984	275.4%	5,708,051	35.5%					
大崎市	9,090,626	111.6%	388,310	4.4%	1,270,824	15.7%	17,284,734	213.1%	24,973,391	307.9%	27,964,194	344.8%	-2,990,803	-36.6%					
名取市	13,344,609	107.7%	1,077,478	8.7%	3,596,729	29.0%	27,321,452	220.6%	40,824,064	329.6%	45,340,268	366.0%	-4,516,204	-36.4%					
角田市	3,741,578	54.3%	67,708	1.0%	1,917,177	27.8%	14,244,863	206.7%	24,859,758	360.8%	19,971,126	289.9%	4,888,632	70.9%					
多賀城市	9,240,000	93.5%	1,290,289	12.7%	2,649,337	26.8%	24,645,800	249.5%	34,738,860	351.6%	37,785,236	382.5%	-3,046,356	-30.9%					
岩沼市	10,234,687	131.0%	1,280,635	16.4%	1,209,966	15.5%	13,142,008	168.2%	20,957,673	269.5%	25,866,696	331.0%	-5,509,023	-70.5%					
登米市	16,748,762	68.1%	1,139,882	4.6%	0	0.0%	54,626,094	222.2%	87,118,469	354.4%	72,514,738	295.0%	14,603,751	59.4%					
栗原市	21,276,689	86.7%	923,383	3.8%	0	0.0%	53,816,100	219.3%	91,660,112	373.5%	76,016,072	309.7%	15,644,040	63.7%					
東松島市	8,824,476	103.4%	2,211,177	25.9%	0	0.0%	17,543,957	205.5%	30,594,298	358.4%	28,579,610	334.8%	2,014,688	23.6%					
大崎市	14,446,126	46.8%	1,488,538	4.8%	7,755,611	25.1%	70,279,935	227.6%	113,494,576	367.5%	93,949,810	304.2%	19,544,766	63.2%					
蔵王町	1,843,118	52.7%	70,254	2.0%	0	0.0%	6,330,949	181.2%	9,602,867	274.8%	8,244,321	235.9%	1,358,546	38.8%					
七ヶ宿町	2,794,601	179.5%	69,043	4.4%	0	0.0%	2,172,504	139.6%	3,131,035	201.1%	5,036,148	323.5%	-1,905,113	-122.3%					
大河原町	2,423,191	56.8%	85,713	2.0%	1,516,161	35.5%	9,243,900	216.6%	14,497,253	339.7%	13,268,965	310.9%	1,228,288	28.7%					
村田町	1,642,673	51.4%	202,136	6.3%	0	0.0%	6,174,726	193.1%	12,120,766	379.0%	8,019,535	250.8%	4,101,251	128.2%					
柴田町	1,971,793	29.7%	1,114,931	16.8%	2,389,253	36.1%	13,962,815	210.0%	23,740,078	357.1%	19,448,792	292.5%	4,291,286	64.5%					
川崎町	2,328,110	75.8%	0	0.0%	0	0.0%	4,396,190	143.2%	5,416,418	176.5%	6,724,300	219.1%	-1,307,882	-42.0%					
丸森町	2,542,500	58.4%	81,612	1.9%	0	0.0%	8,796,860	201.9%	14,667,868	336.7%	11,420,972	262.2%	3,246,896	74.5%					
亶理町	7,059,046	112.9%	622,350	24.6%	1,535,481	24.8%	11,811,656	188.9%	18,683,459	298.8%	21,028,533	336.3%	-2,345,074	-37.5%					
山元町	6,840,352	188.5%	607,924	16.8%	0	0.0%	6,739,374	185.7%	12,460,841	343.4%	14,187,650	391.0%	-1,726,809	-47.5%					
松島町	1,485,623	45.1%	108,033	3.3%	487,904	14.8%	6,657,901	202.0%	11,625,256	352.8%	8,739,361	265.2%	2,885,895	87.5%					
七ヶ浜町	2,319,240	62.9%	211,597	5.7%	851,912	23.1%	6,105,034	165.5%	8,094,942	219.4%	9,487,183	257.1%	-1,392,241	-37.7%					
利府町	3,291,691	57.2%	506,435	8.8%	0	0.0%	8,802,038	153.0%	13,309,365	231.4%	12,600,164	219.1%	709,201	12.3%					
大和町	3,812,438	66.6%	240,611	4.2%	1,603,628	28.0%	9,408,950	184.4%	14,151,295	247.2%	15,065,627	263.2%	-914,332	-15.9%					
大郷町	2,510,362	94.9%	377,044	14.2%	0	0.0%	3,960,297	149.7%	7,836,515	296.1%	6,847,703	256.8%	988,812	37.3%					
富谷町	8,144,271	109.6%	87,144	1.2%	0	0.0%	9,352,148	125.9%	6,707,461	90.3%	17,583,563	236.7%	-10,876,102	-146.4%					
大衡村	2,520,453	124.4%	150,020	7.4%	0	0.0%	3,508,219	173.1%	6,019,884	297.0%	6,178,692	304.9%	-1,588,808	-7.8%					
色麻町	1,195,982	45.1%	146,465	5.5%	0	0.0%	4,888,623	184.5%	9,570,661	361.3%	6,231,070	235.2%	3,339,611	126.0%					
加美町	4,645,735	58.5%	570,433	7.2%	0	0.0%	17,641,101	222.1%	28,575,201	359.7%	22,857,269	287.7%	5,717,932	71.9%					
涌谷町	2,097,221	51.9%	358,384	8.9%	0	0.0%	8,419,471	208.4%	12,936,256	320.2%	10,675,076	269.2%	2,061,180	51.0%					
美里町	3,257,713	54.1%	766,031	12.7%	1,232,795	20.5%	13,791,283	229.2%	23,575,394	391.9%	19,047,822	316.6%	4,527,572	75.2%					
女川町	16,737,357	514.1%	434,356	13.3%	0	0.0%	4,156,235	127.7%	7,804,353	238.7%	21,327,948	655.2%	-1,352,615	-415.4%					
南三陸町	9,654,661	204.6%	419,033	8.9%	0	0.0%	7,546,921	159.9%	12,361,367	266.2%	17,920,015	373.4%	-5,058,648	-107.2%					

※左表中の「将来負担比率」のマイナス計
上は参考値、該当する14団体の将来負担比率は、健全
化法上「0(ゼロ)」である。

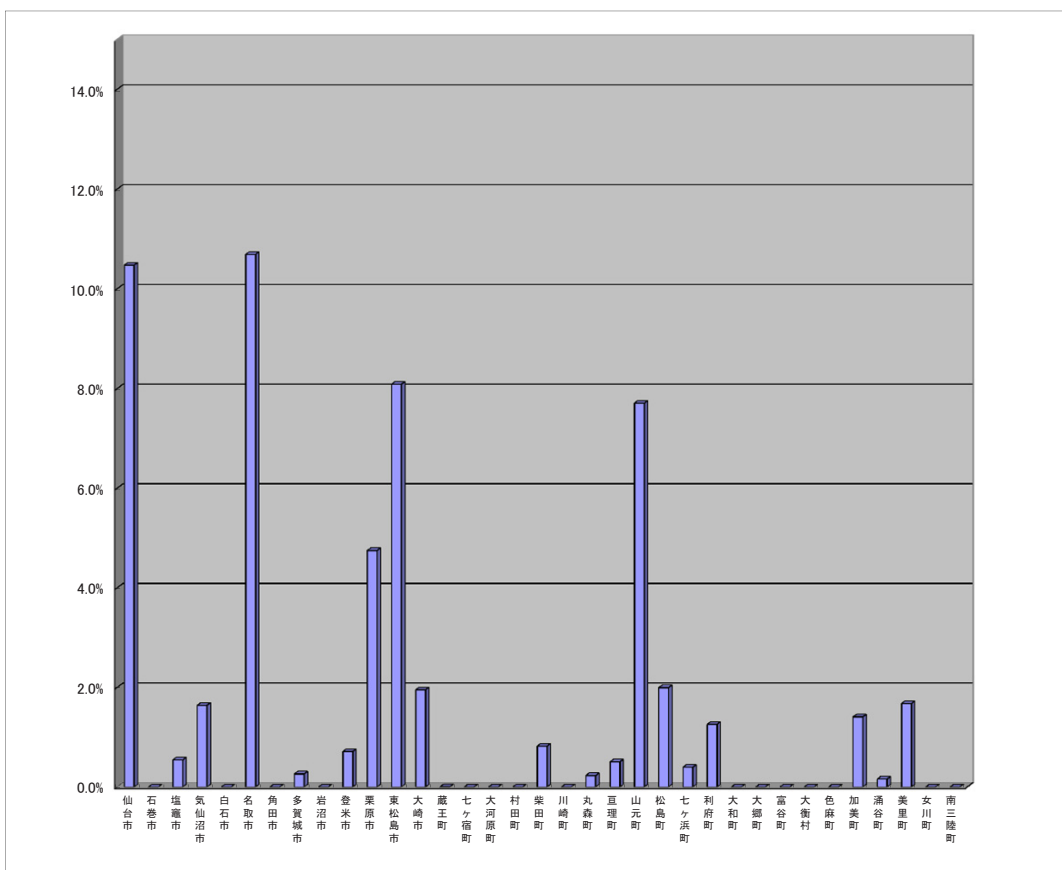
③ A 地方債現在高(分子の加算要素)の対分母比

仙台市	433.7%
石巻市	206.7%
塩竈市	218.3%
気仙沼市	186.7%
白石市	129.1%
名取市	220.3%
角田市	157.2%
多賀城市	219.9%
岩沼市	136.8%
登米市	200.9%
栗原市	177.0%
東松島市	190.9%
大崎市	206.4%
蔵王町	140.1%
七ヶ宿町	116.0%
大河原町	131.0%
村田町	233.2%
柴田町	195.9%
川崎町	63.9%
丸森町	197.9%
亶理町	156.0%
山元町	159.1%
松島町	182.6%
七ヶ浜町	102.3%
利府町	212.4%
大和町	119.6%
大郷町	166.6%
富谷町	61.2%
大衡村	167.7%
色麻町	147.8%
加美町	199.6%
涌谷町	162.2%
美里町	227.3%
女川町	121.1%
南三陸町	199.0%



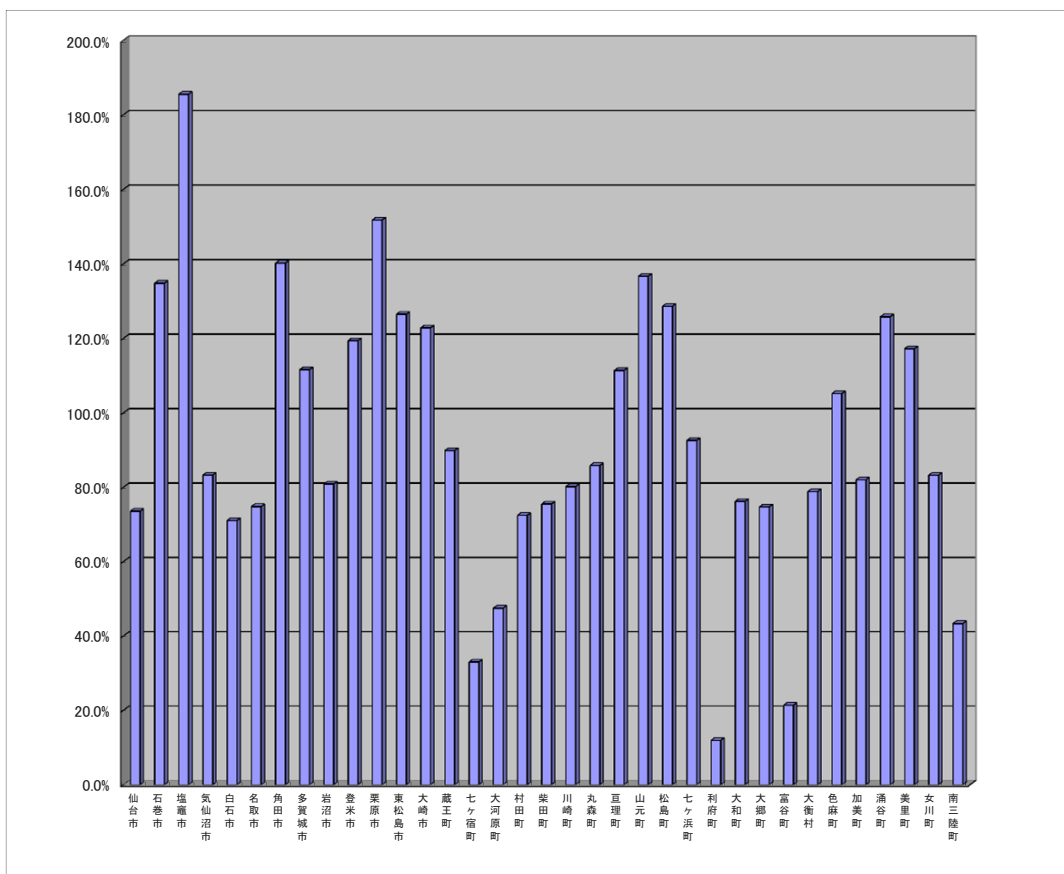
④ B 債務負担行為支出予定額(分子の加算要素)の対分母比

仙台市	10.5%
石巻市	0.0%
塩竈市	0.5%
気仙沼市	1.6%
白石市	0.0%
名取市	10.7%
角田市	0.0%
多賀城市	0.3%
岩沼市	0.0%
登米市	0.7%
栗原市	4.7%
東松島市	8.1%
大崎市	2.0%
蔵王町	0.0%
七ヶ宿町	0.0%
大河原町	0.0%
村田町	0.0%
柴田町	0.8%
川崎町	0.0%
丸森町	0.2%
亶理町	0.5%
山元町	7.7%
松島町	2.0%
七ヶ浜町	0.4%
利府町	1.3%
大和町	0.0%
大郷町	0.0%
富谷町	0.0%
大衡村	0.0%
色麻町	0.0%
加美町	1.4%
涌谷町	0.2%
美里町	1.7%
女川町	0.0%
南三陸町	0.0%



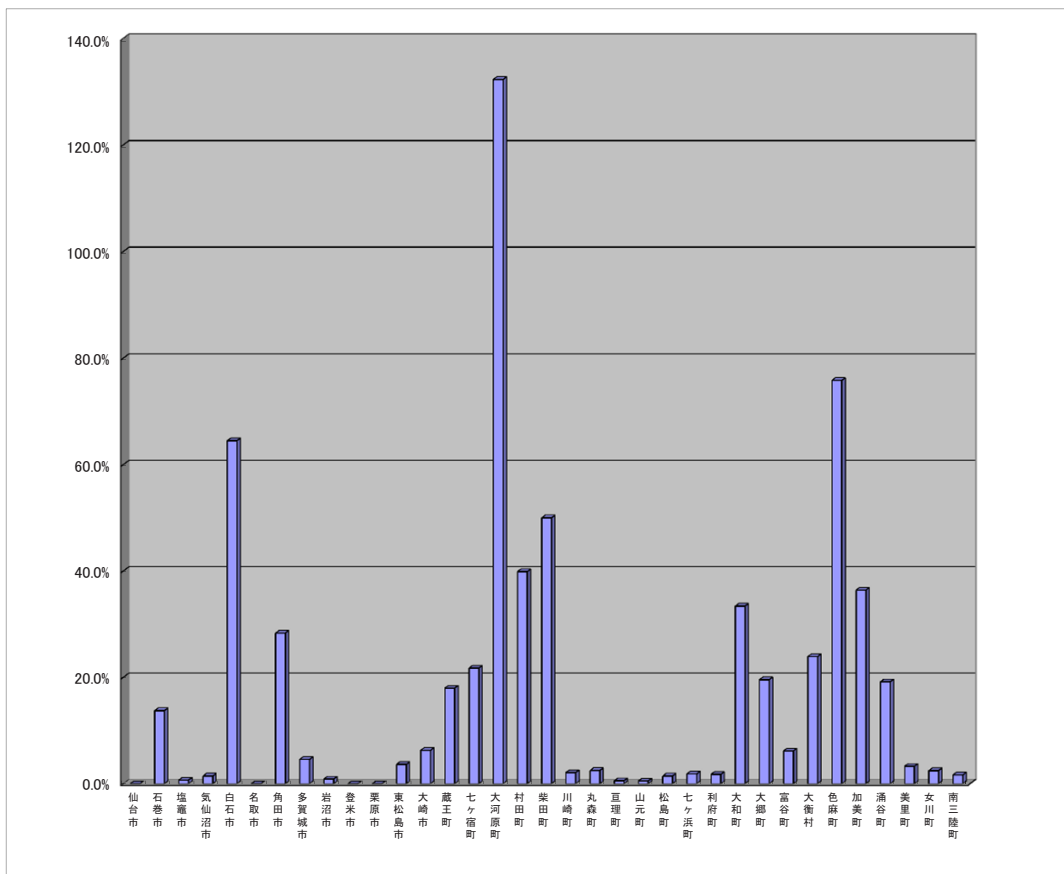
⑤ C 公営企業債等繰入見込額(分子の加算要素)の対分母比

仙台市	73.6%
石巻市	134.8%
塩竈市	185.5%
気仙沼市	83.3%
白石市	71.1%
名取市	74.8%
角田市	140.2%
多賀城市	111.6%
岩沼市	80.9%
登米市	119.4%
栗原市	151.8%
東松島市	126.5%
大崎市	122.8%
蔵王町	89.9%
七ヶ宿町	33.0%
大河原町	47.5%
村田町	72.5%
柴田町	75.5%
川崎町	80.2%
丸森町	85.9%
亘理町	111.4%
山元町	136.7%
松島町	128.6%
七ヶ浜町	92.6%
利府町	11.9%
大和町	76.2%
大郷町	74.7%
富谷町	21.4%
大衡村	78.8%
色麻町	105.2%
加美町	82.0%
涌谷町	125.8%
美里町	117.2%
女川町	83.3%
南三陸町	43.3%



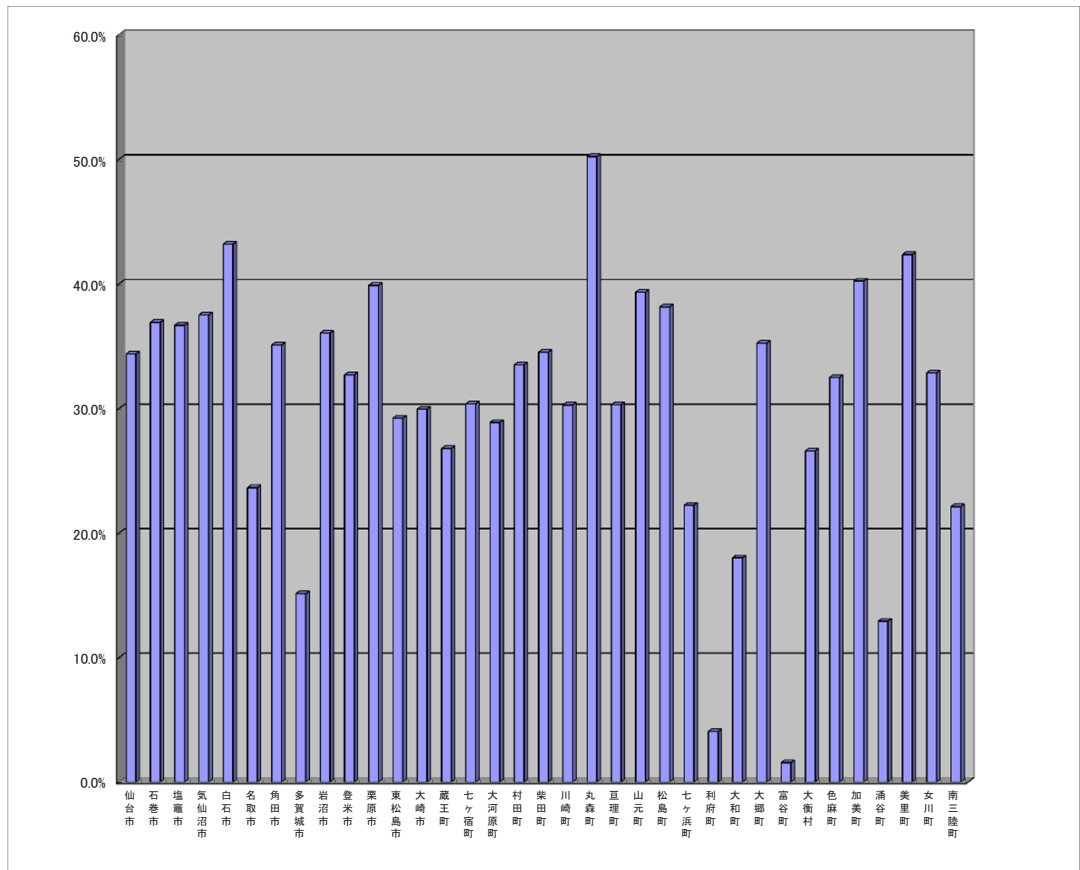
⑥ D 組合等負担見込額(分子の加算要素)の対分母比

仙台市	0.0%
石巻市	13.7%
塩竈市	0.7%
気仙沼市	1.4%
白石市	64.5%
名取市	0.0%
角田市	28.3%
多賀城市	4.6%
岩沼市	0.9%
登米市	0.0%
栗原市	0.0%
東松島市	3.6%
大崎市	6.3%
蔵王町	18.0%
七ヶ宿町	21.7%
大河原町	132.3%
村田町	39.9%
柴田町	50.0%
川崎町	2.1%
丸森町	2.5%
亘理町	0.6%
山元町	0.5%
松島町	1.4%
七ヶ浜町	1.8%
利府町	1.8%
大和町	33.4%
大郷町	19.6%
富谷町	6.2%
大衡村	23.9%
色麻町	75.8%
加美町	36.4%
涌谷町	19.2%
美里町	3.3%
女川町	2.5%
南三陸町	1.7%



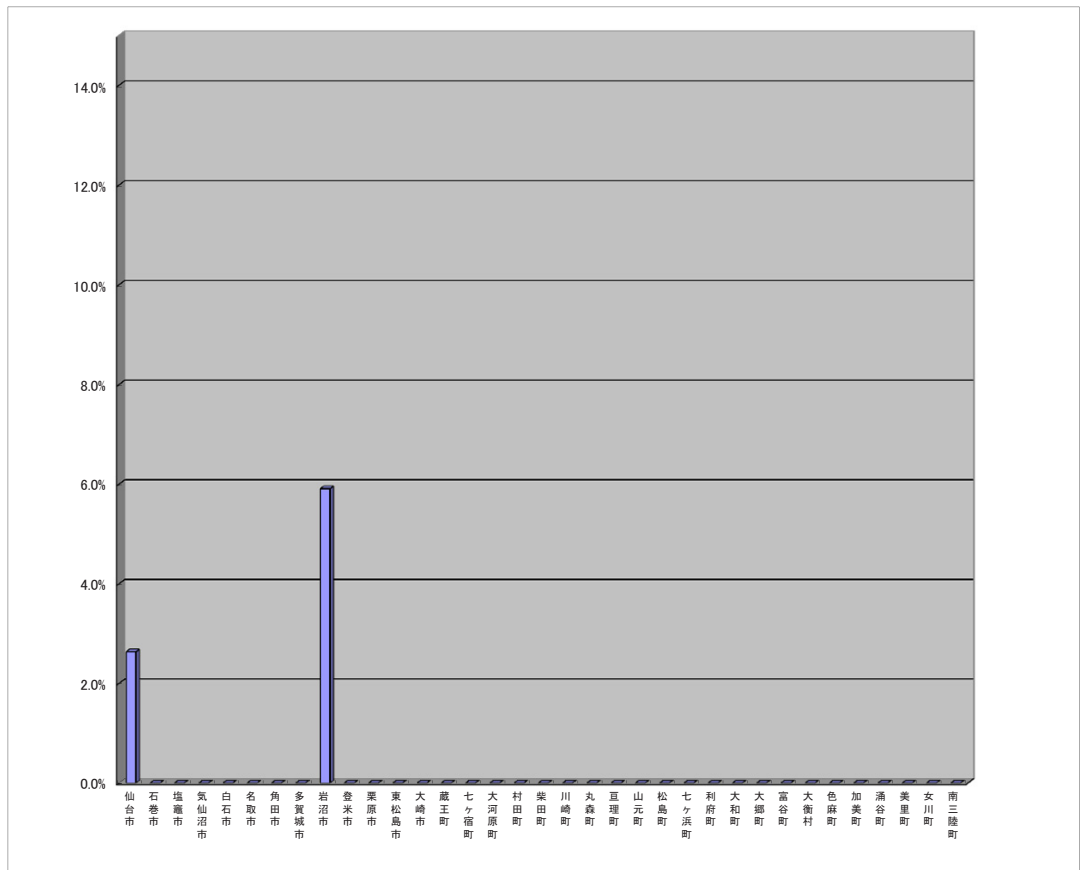
⑦ E 退職手当負担見込額(分子の加算要素)の対分母比

仙台市	34.4%
石巻市	36.9%
塩竈市	36.7%
気仙沼市	37.5%
白石市	43.2%
名取市	23.6%
角田市	35.1%
多賀城市	15.1%
岩沼市	36.0%
登米市	32.7%
栗原市	39.9%
東松島市	29.2%
大崎市	30.0%
蔵王町	26.8%
七ヶ宿町	30.4%
大河原町	28.9%
村田町	33.5%
柴田町	34.5%
川崎町	30.3%
丸森町	50.2%
亶理町	30.3%
山元町	39.3%
松島町	38.1%
七ヶ浜町	22.2%
利府町	4.1%
大和町	18.0%
大郷町	35.2%
富谷町	1.6%
大衡村	26.6%
色麻町	32.5%
加美町	40.2%
涌谷町	12.9%
美里町	42.3%
女川町	32.9%
南三陸町	22.1%



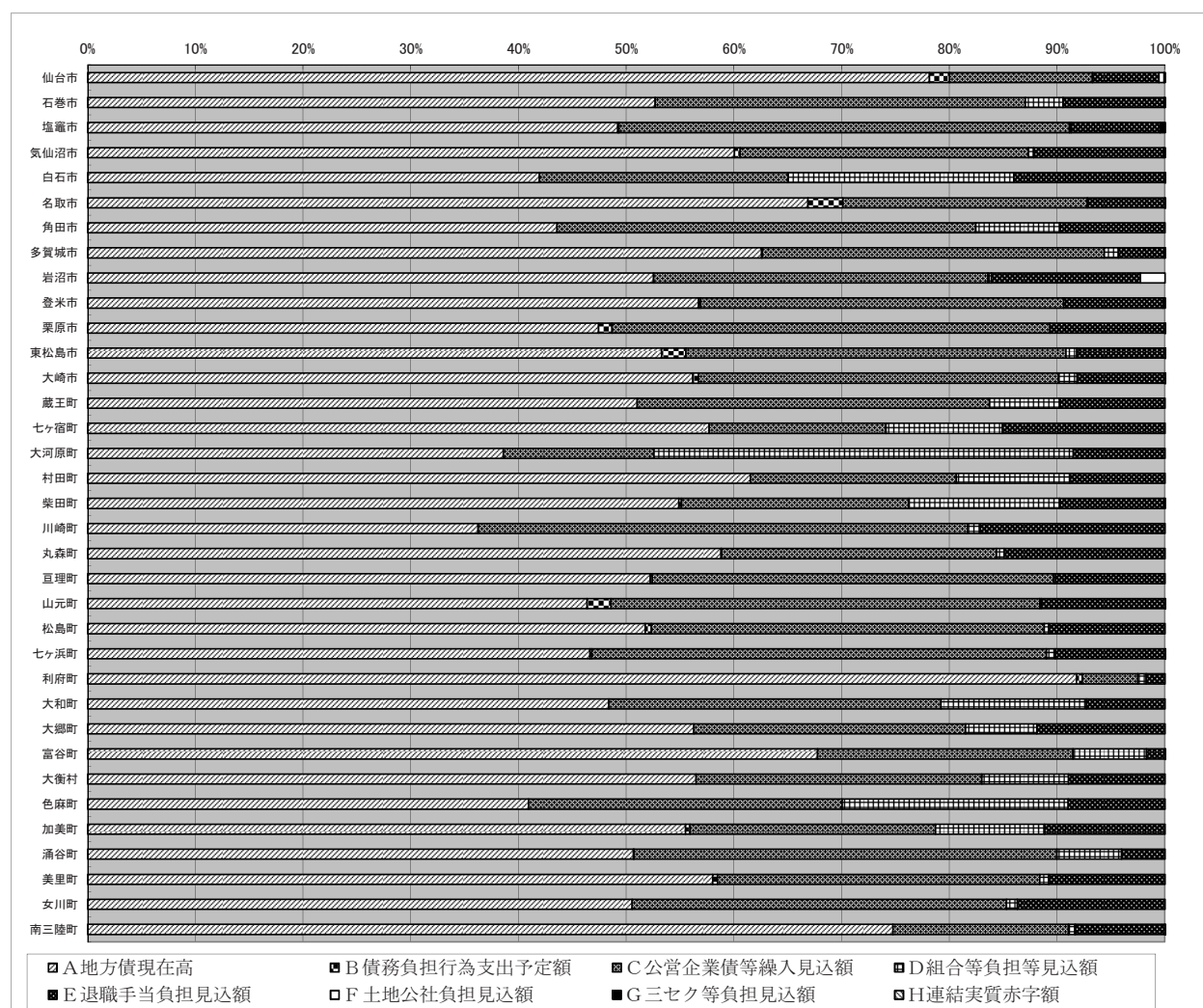
⑧ F 土地開発公社負担見込額(分子の加算要素)の対分母比

仙台市	2.6%
石巻市	-
塩竈市	-
気仙沼市	-
白石市	-
名取市	-
角田市	-
多賀城市	-
岩沼市	5.9%
登米市	-
栗原市	-
東松島市	-
大崎市	-
蔵王町	-
七ヶ宿町	-
大河原町	-
村田町	-
柴田町	-
川崎町	-
丸森町	-
亶理町	-
山元町	-
松島町	-
七ヶ浜町	-
利府町	-
大和町	-
大郷町	-
富谷町	-
大衡村	-
色麻町	-
加美町	-
涌谷町	-
美里町	-
女川町	-
南三陸町	-



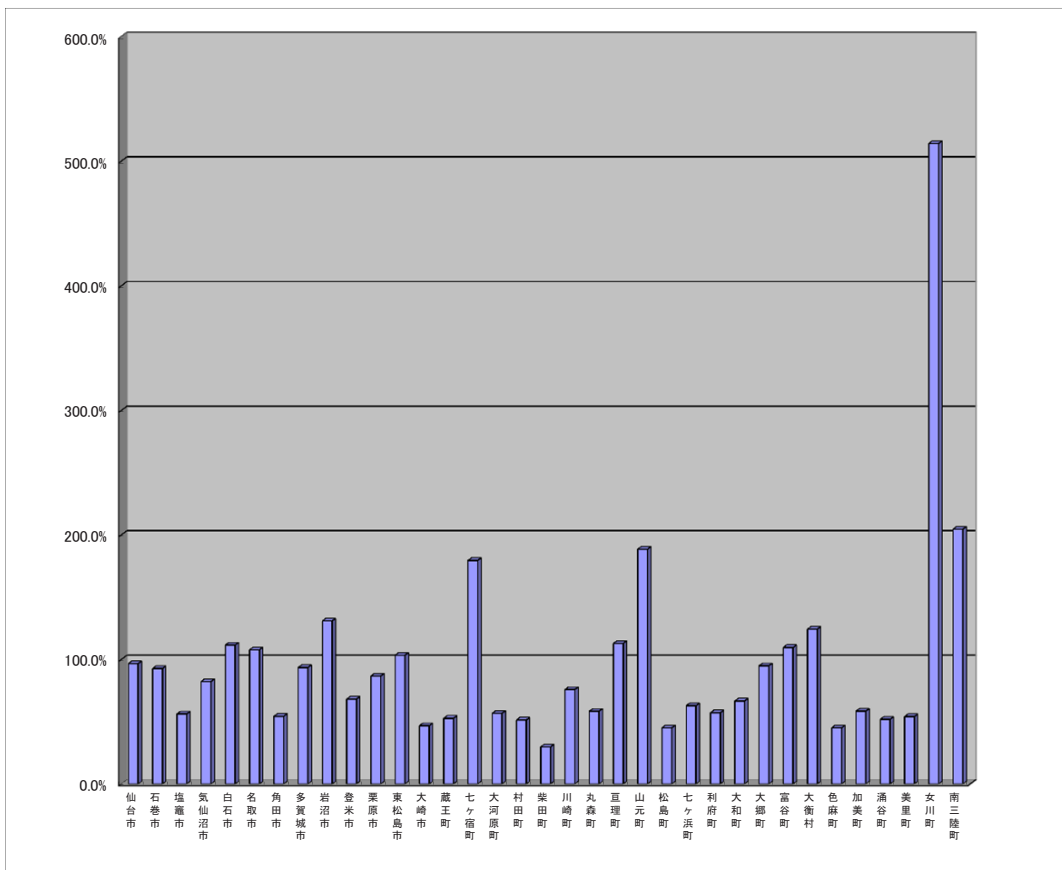
⑨ 各団体の将来負担比率の分子の加算要素に占めるA～H各々の割合

	地方債現在高 A	債務負担行為支出予定額 B	公営企業債等繰入見込額 C	組合負担等見込額 D	退職手当負担見込額 E	土地公社負担見込額 F	三セク等負担見込額 G	連結実質赤字額 H
仙台市	78.1%	1.9%	13.3%	0.0%	6.2%	0.5%	0.1%	0.0%
石巻市	52.7%	0.0%	34.4%	3.5%	9.4%	0.0%	0.1%	0.0%
塩竈市	49.2%	0.1%	41.8%	0.2%	8.3%	0.0%	0.5%	0.0%
気仙沼市	60.0%	0.5%	26.8%	0.5%	12.1%	0.0%	0.1%	0.0%
白石市	41.9%	0.0%	23.1%	20.9%	14.0%	0.0%	0.0%	0.0%
名取市	66.9%	3.2%	22.7%	0.0%	7.2%	0.0%	0.0%	0.0%
角田市	43.6%	0.0%	38.9%	7.8%	9.7%	0.0%	0.0%	0.0%
多賀城市	62.5%	0.1%	31.7%	1.3%	4.3%	0.0%	0.0%	0.0%
岩沼市	52.5%	0.0%	31.0%	0.3%	13.8%	2.3%	0.0%	0.0%
登米市	56.7%	0.2%	33.7%	0.0%	9.2%	0.0%	0.2%	0.0%
栗原市	47.4%	1.3%	40.6%	0.0%	10.7%	0.0%	0.0%	0.0%
東松島市	53.3%	2.3%	35.3%	1.0%	8.2%	0.0%	0.0%	0.0%
大崎市	56.2%	0.5%	33.4%	1.7%	8.2%	0.0%	0.0%	0.0%
蔵王町	51.0%	0.0%	32.7%	6.5%	9.7%	0.0%	0.0%	0.0%
七ヶ宿町	57.7%	0.0%	16.4%	10.8%	15.1%	0.0%	0.0%	0.0%
大河原町	38.6%	0.0%	14.0%	38.9%	8.5%	0.0%	0.0%	0.0%
村田町	61.5%	0.0%	19.1%	10.5%	8.8%	0.0%	0.0%	0.0%
柴田町	54.9%	0.2%	21.1%	14.0%	9.7%	0.0%	0.1%	0.0%
川崎町	36.2%	0.0%	45.4%	1.2%	17.2%	0.0%	0.0%	0.0%
丸森町	58.8%	0.1%	25.5%	0.7%	14.9%	0.0%	0.0%	0.0%
亶理町	52.2%	0.2%	37.3%	0.2%	10.1%	0.0%	0.0%	0.0%
山元町	46.3%	2.2%	39.8%	0.2%	11.5%	0.0%	0.0%	0.0%
松島町	51.8%	0.6%	36.5%	0.4%	10.8%	0.0%	0.0%	0.0%
七ヶ浜町	46.6%	0.2%	42.2%	0.8%	10.1%	0.0%	0.0%	0.0%
利府町	91.8%	0.5%	5.2%	0.8%	1.8%	0.0%	0.0%	0.0%
大和町	48.4%	0.0%	30.8%	13.5%	7.3%	0.0%	0.0%	0.0%
大郷町	56.3%	0.0%	25.2%	6.6%	11.9%	0.0%	0.0%	0.0%
富谷町	67.7%	0.0%	23.7%	6.8%	1.7%	0.0%	0.0%	0.0%
大衡村	56.5%	0.0%	26.5%	8.0%	9.0%	0.0%	0.0%	0.0%
色麻町	40.9%	0.0%	29.1%	21.0%	9.0%	0.0%	0.0%	0.0%
加美町	55.5%	0.4%	22.8%	10.1%	11.2%	0.0%	0.0%	0.0%
涌谷町	50.6%	0.0%	39.3%	6.0%	4.0%	0.0%	0.0%	0.0%
美里町	58.0%	0.4%	29.9%	0.8%	10.8%	0.0%	0.0%	0.0%
女川町	50.5%	0.0%	34.7%	1.0%	13.7%	0.0%	0.0%	0.0%
南三陸町	74.8%	0.0%	16.3%	0.6%	8.3%	0.0%	0.0%	0.0%



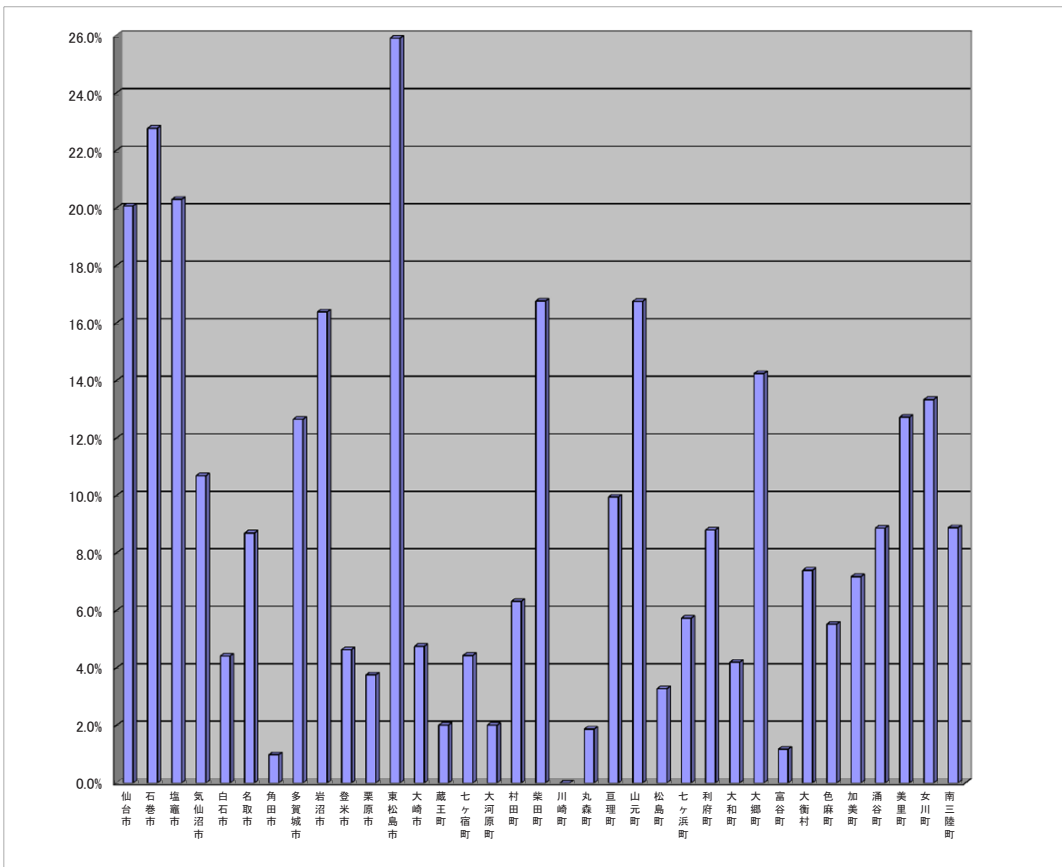
⑩ I 充当可能基金(分子の控除要素)の対分母比

仙台市	96.7%
石巻市	92.7%
塩竈市	56.2%
気仙沼市	82.3%
白石市	111.6%
名取市	107.7%
角田市	54.3%
多賀城市	93.5%
岩沼市	131.0%
登米市	68.1%
栗原市	86.7%
東松島市	103.4%
大崎市	46.8%
蔵王町	52.7%
七ヶ宿町	179.5%
大河原町	56.8%
村田町	51.4%
柴田町	29.7%
川崎町	75.8%
丸森町	58.4%
亶理町	112.9%
山元町	188.5%
松島町	45.1%
七ヶ浜町	62.9%
利府町	57.2%
大和町	66.6%
大郷町	94.9%
富谷町	109.6%
大衡村	124.4%
色麻町	45.1%
加美町	58.5%
涌谷町	51.9%
美里町	54.1%
女川町	514.1%
南三陸町	204.6%



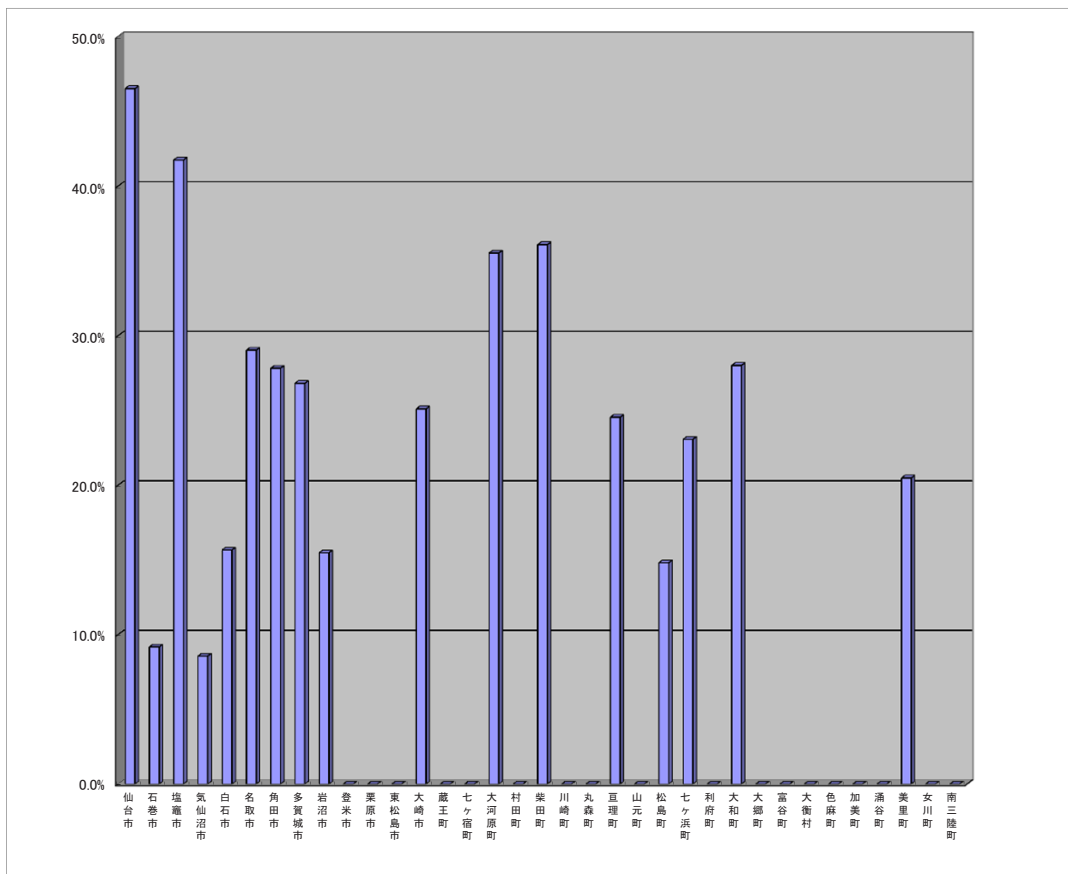
⑪ J 特定歳入(都市計画税除く)(分子の控除要素)の対分母比

仙台市	20.1%
石巻市	22.8%
塩竈市	20.3%
気仙沼市	10.7%
白石市	4.4%
名取市	8.7%
角田市	1.0%
多賀城市	12.7%
岩沼市	16.4%
登米市	4.6%
栗原市	3.8%
東松島市	25.9%
大崎市	4.8%
蔵王町	2.0%
七ヶ宿町	4.4%
大河原町	2.0%
村田町	6.3%
柴田町	16.8%
川崎町	0.0%
丸森町	1.9%
亶理町	10.0%
山元町	16.8%
松島町	3.3%
七ヶ浜町	5.7%
利府町	8.8%
大和町	4.2%
大郷町	14.2%
富谷町	1.2%
大衡村	7.4%
色麻町	5.5%
加美町	7.2%
涌谷町	8.9%
美里町	12.7%
女川町	13.3%
南三陸町	8.9%



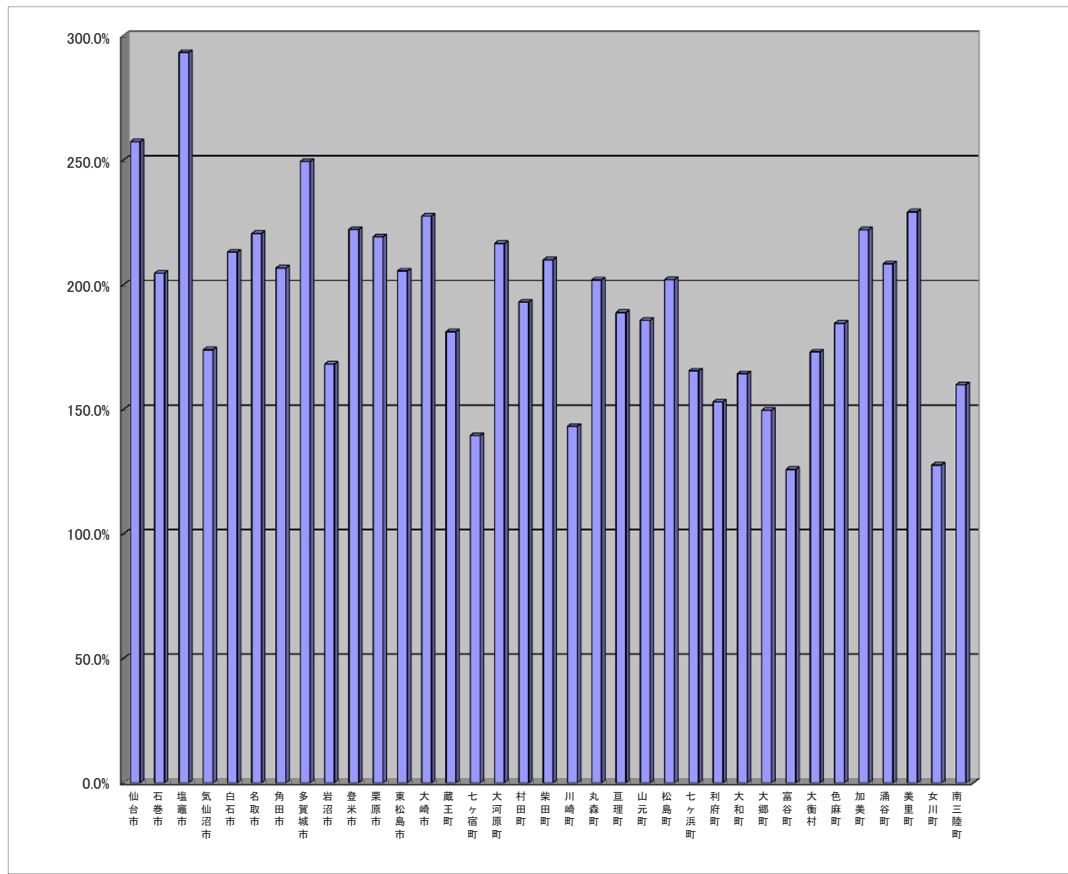
⑫ K 都市計画税(分子の控除要素)の対分母比

仙台市	46.5%
石巻市	9.2%
塩竈市	41.7%
気仙沼市	8.6%
白石市	15.7%
名取市	29.0%
角田市	27.8%
多賀城市	26.8%
岩沼市	15.5%
登米市	-
栗原市	-
東松島市	-
大崎市	25.1%
蔵王町	-
七ヶ宿町	-
大河原町	35.5%
村田町	-
柴田町	36.1%
川崎町	-
丸森町	-
亘理町	24.6%
山元町	-
松島町	14.8%
七ヶ浜町	23.1%
利府町	-
大和町	28.0%
大郷町	-
富谷町	-
大衡村	-
色麻町	-
加美町	-
涌谷町	-
美里町	20.5%
女川町	-
南三陸町	-



⑬ L 基準財政需要額算入見込額(分子の控除要素)の対分母比

仙台市	257.3%
石巻市	204.7%
塩竈市	293.2%
気仙沼市	173.9%
白石市	213.1%
名取市	220.6%
角田市	206.7%
多賀城市	249.5%
岩沼市	168.2%
登米市	222.2%
栗原市	219.3%
東松島市	205.5%
大崎市	227.6%
蔵王町	181.2%
七ヶ宿町	139.6%
大河原町	216.6%
村田町	193.1%
柴田町	210.0%
川崎町	143.2%
丸森町	201.9%
亘理町	188.9%
山元町	185.7%
松島町	202.0%
七ヶ浜町	165.5%
利府町	153.0%
大和町	164.4%
大郷町	149.7%
富谷町	125.9%
大衡村	173.1%
色麻町	184.5%
加美町	222.1%
涌谷町	208.4%
美里町	229.2%
女川町	127.7%
南三陸町	159.9%



(2) 将来負担比率の分析

加算要素と控除要素の状況を表したのが⑭である。横軸に充当可能特定歳入（普通交付税算入見込額、都市計画税充当見込額等）の、標準的な財政規模（算入公債費控除後）に対する割合をとり、縦軸に加算要素である将来負担額の標準的な財政規模（算入公債費控除後）に対する割合をとっている。分母が共通なので、縦軸値マイナス横軸値が将来負担比率となる。

さらに表中、丸の大きさは、充当可能特定歳入のうち、都市計画税充当見込額の割合の大きさを示しており（黒丸は都市計画税の課税無し）、特に財政規模の小さい町村部では、その影響が大きいことが分かる。

⑭ 将来負担比率に係る将来負担額の構成分析

