

県民意識調査分析シート

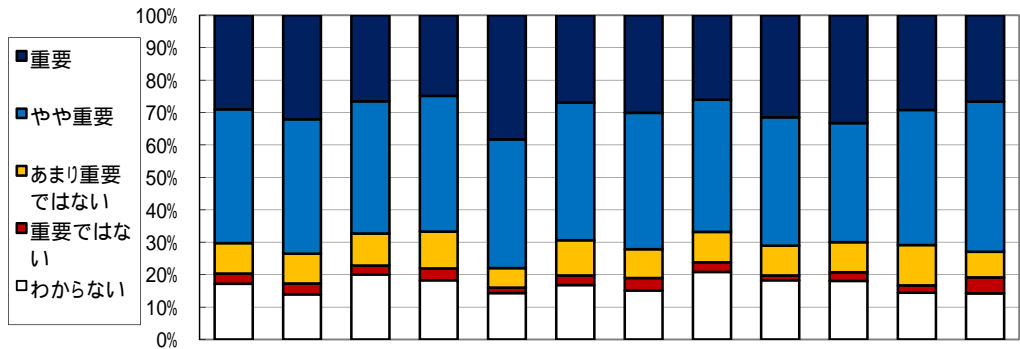
政策 12

施策 29

評価実施年度 平成22年度

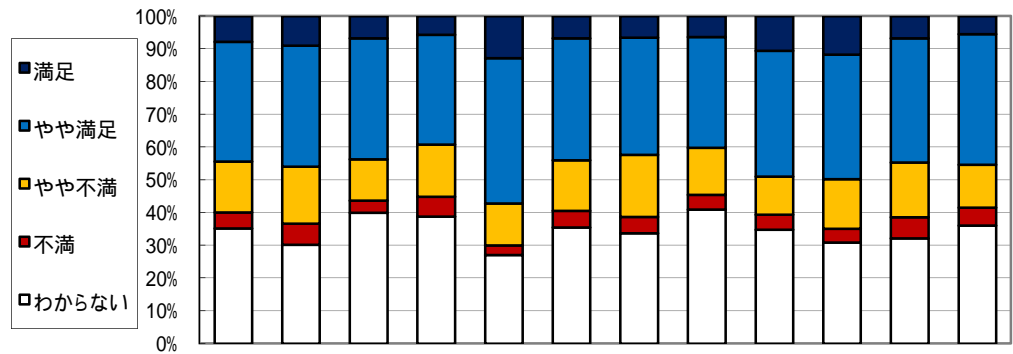
施策名 豊かな自然環境, 生活環境の保全

(1) 施策の重視度



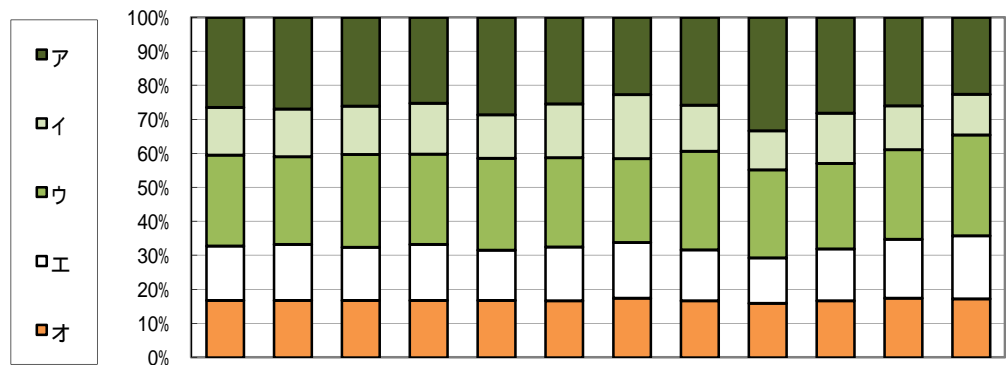
回答(重視度), 単位: %	全体	性別		年代別		圏域別						
		男	女	65歳未満	65歳以上	仙南	仙台	大崎	栗原	登米	石巻	気仙沼・本吉
重要	29.0	32.1	26.5	24.9	38.3	26.9	30.1	26.0	31.5	33.3	29.2	26.7
やや重要	41.2	41.4	40.8	41.9	39.7	42.4	42.1	40.8	39.6	36.7	41.7	46.3
あまり重要ではない	9.4	9.2	9.9	11.3	6.0	10.9	8.9	9.4	9.2	9.3	12.5	7.9
重要ではない	3.1	3.4	2.7	3.7	1.7	2.9	3.9	3.0	1.5	2.6	2.3	5.0
わからない	17.2	13.9	20.1	18.3	14.3	16.8	15.1	20.8	18.3	18.1	14.4	14.2
調査回答者数(人)	1,915	904	954	1,249	600	238	259	265	273	270	264	240

(2) 施策の満足度



回答(満足度), 単位: %	全体	性別		年代別		圏域別						
		男	女	65歳未満	65歳以上	仙南	仙台	大崎	栗原	登米	石巻	気仙沼・本吉
満足	7.8	9.0	6.7	5.7	12.8	6.8	6.6	6.4	10.6	11.7	6.8	5.5
やや満足	36.6	36.9	37.0	33.5	44.4	37.2	35.7	33.7	38.3	38.1	37.9	39.8
やや不満	15.5	17.4	12.6	16.0	12.8	15.4	19.0	14.4	11.7	15.1	16.7	13.1
不満	4.9	6.4	3.7	6.1	2.9	5.1	5.0	4.5	4.5	4.2	6.4	5.5
わからない	35.2	30.2	39.9	38.8	27.1	35.5	33.7	40.9	34.8	30.9	32.2	36.0
調査回答者数(人)	1,888	884	949	1,238	586	234	258	264	264	265	264	236

(3)優先すべき項目(施策の方向)の割合



回答(優先すべき項目,複数回答) 単位:%		全体	性別		年代別		圏域別						
			男	女	65歳未満	65歳以上	仙南	仙台	大崎	栗原	登米	石巻	気仙沼・本吉
ア	特別名勝松島や国定公園(栗駒山など),ラムサール条約湿地(伊豆沼)など,宮城の自然環境の保全・再生の推進	26.4	26.9	26.1	25.2	28.6	25.4	22.7	25.8	33.3	28.1	26.0	22.6
イ	特定鳥獣や希少動植物などをはじめとした,多様な野生生物の保護管理	14.1	14.1	14.2	15.0	12.8	15.8	18.8	13.5	11.5	14.8	12.9	11.9
ウ	豊かな自然環境を守りながら,自然のもたらすやすらぎと潤いに浸ることができる取組の推進	26.7	25.8	27.4	26.5	27.0	26.2	24.7	29.0	25.9	25.2	26.4	29.6
エ	身近にあるみどり豊かな空間の保全と,自然環境保全意識の醸成に向けた人材育成	16.0	16.5	15.6	16.5	14.8	15.8	16.4	14.9	13.4	15.2	17.3	18.6
オ	各流域の特性を生かした水にまつわる環境の保全	16.8	16.8	16.8	16.8	16.8	16.7	17.4	16.7	15.9	16.7	17.5	17.2
回答数累計		3,646	1,693	1,849	2,321	1,213	461	511	503	529	540	481	429

各属性に関して無記入などの欠損値があるため,属性ごとと全体とでは合計数が一致しないことがあります。
比率については,小数点2位以下を四捨五入して算出しているため,合計が100%にならないことがあります。