

県民意識調査分析シート

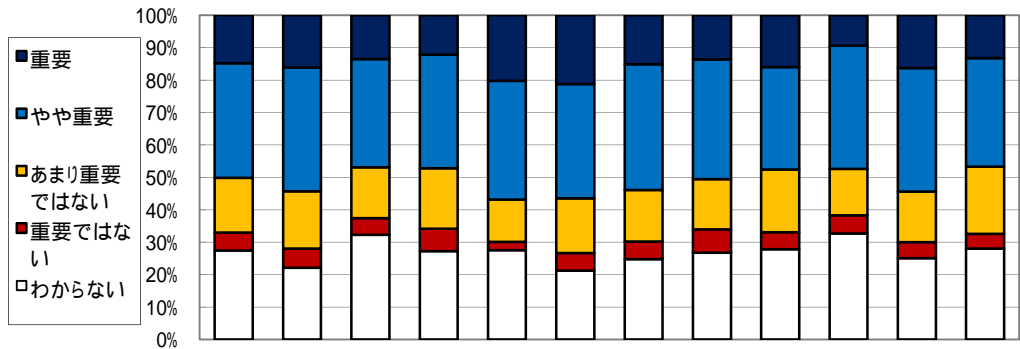
政策 9

施策 24

評価実施年度 平成22年度

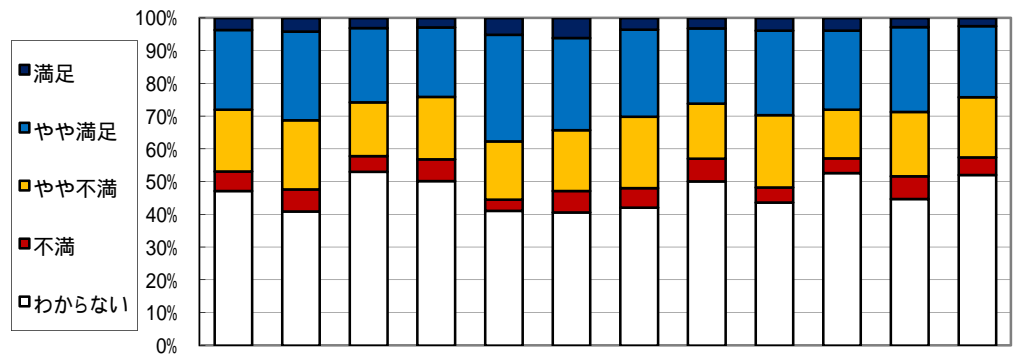
施策名 コンパクトで機能的なまちづくりと地域生活の充実

(1) 施策の重視度



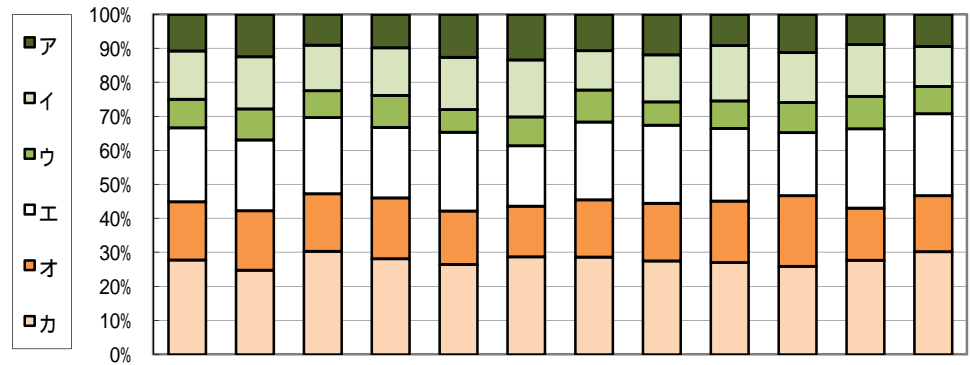
| 回答(重視度), 単位: % | 全体 | 性別 | | 年代別 | | 圏域別 | | | | | | |
|----------------|-------|------|------|-------|-------|------|------|------|------|------|------|--------|
| | | 男 | 女 | 65歳未満 | 65歳以上 | 仙南 | 仙台 | 大崎 | 栗原 | 登米 | 石巻 | 気仙沼・本吉 |
| 重要 | 14.8 | 16.1 | 13.5 | 12.1 | 20.2 | 21.2 | 15.1 | 13.6 | 16.0 | 9.4 | 16.3 | 13.2 |
| やや重要 | 35.4 | 38.1 | 33.4 | 35.1 | 36.6 | 35.2 | 38.8 | 37.0 | 31.6 | 38.0 | 38.0 | 33.5 |
| あまり重要ではない | 16.9 | 17.7 | 15.7 | 18.6 | 13.1 | 16.9 | 15.9 | 15.5 | 19.3 | 14.3 | 15.6 | 20.7 |
| 重要ではない | 5.5 | 5.9 | 5.1 | 6.9 | 2.5 | 5.5 | 5.4 | 7.2 | 5.2 | 5.6 | 4.9 | 4.5 |
| わからない | 27.5 | 22.1 | 32.3 | 27.3 | 27.6 | 21.2 | 24.8 | 26.8 | 27.9 | 32.7 | 25.1 | 28.1 |
| 調査回答者数(人) | 1,903 | 892 | 956 | 1,244 | 595 | 236 | 258 | 265 | 269 | 266 | 263 | 242 |

(2) 施策の満足度



| 回答(満足度), 単位: % | 全体 | 性別 | | 年代別 | | 圏域別 | | | | | | |
|----------------|-------|------|------|-------|-------|------|------|------|------|------|------|--------|
| | | 男 | 女 | 65歳未満 | 65歳以上 | 仙南 | 仙台 | 大崎 | 栗原 | 登米 | 石巻 | 気仙沼・本吉 |
| 満足 | 3.6 | 4.1 | 3.0 | 2.8 | 5.1 | 6.1 | 3.5 | 3.1 | 3.8 | 3.8 | 2.7 | 2.5 |
| やや満足 | 24.4 | 27.1 | 22.7 | 21.3 | 32.5 | 28.1 | 26.6 | 23.0 | 25.9 | 24.2 | 25.9 | 21.7 |
| やや不満 | 18.9 | 21.1 | 16.4 | 19.0 | 17.8 | 18.6 | 21.9 | 16.9 | 22.1 | 14.8 | 19.7 | 18.3 |
| 不満 | 5.9 | 6.7 | 4.8 | 6.7 | 3.4 | 6.5 | 5.9 | 6.9 | 4.6 | 4.5 | 6.9 | 5.4 |
| わからない | 47.3 | 41.0 | 53.1 | 50.2 | 41.1 | 40.7 | 42.2 | 50.2 | 43.7 | 52.7 | 44.8 | 52.1 |
| 調査回答者数(人) | 1,880 | 881 | 943 | 1,231 | 584 | 231 | 256 | 261 | 263 | 264 | 259 | 240 |

(3)優先すべき項目(施策の方向)の割合



| 回答(優先すべき項目,複数回答) 単位:% | | 全体 | 性別 | | 年代別 | | 圏域別 | | | | | | |
|--------------------------|--|-------|-------|-------|-------|-------|------|------|------|------|------|------|--------|
| | | | 男 | 女 | 65歳未満 | 65歳以上 | 仙南 | 仙台 | 大崎 | 栗原 | 登米 | 石巻 | 気仙沼・本吉 |
| ア | 施設の配置場所,市街地開発など,都市計画の方針を明らかにする都市計画区域マスタープランに基づく良好な市街地づくり | 10.7 | 12.4 | 9.0 | 9.8 | 12.6 | 13.4 | 10.6 | 11.9 | 9.1 | 11.2 | 8.8 | 9.4 |
| イ | 都市計画による適切な土地利用の誘導や公共施設の適切な配置 | 14.3 | 15.4 | 13.4 | 14.0 | 15.4 | 16.7 | 11.6 | 13.8 | 16.3 | 14.7 | 15.3 | 11.8 |
| ウ | 鉄道沿線などの市街地整備や既存市街地の再開発 | 8.4 | 9.1 | 7.9 | 9.4 | 6.6 | 8.5 | 9.4 | 6.9 | 8.1 | 8.8 | 9.5 | 8.0 |
| エ | 地域の実情に応じた,まちづくりと連携した商店街活性化への支援 | 21.7 | 20.8 | 22.4 | 20.7 | 23.2 | 17.8 | 22.9 | 22.9 | 21.3 | 18.6 | 23.3 | 24.1 |
| オ | 豊かな自然環境や独自の伝統文化などを生かした集客交流や移住・交流者による地域づくりなど,多様な主体と連携し,地域の実情に応じた集落維持・活性化対策の促進 | 17.2 | 17.5 | 17.0 | 17.9 | 15.7 | 14.9 | 16.9 | 17.0 | 18.1 | 20.8 | 15.3 | 16.5 |
| カ | 地域の日常生活を支えるバス路線など,公共交通の維持支援 | 27.8 | 24.8 | 30.3 | 28.2 | 26.5 | 28.7 | 28.6 | 27.5 | 27.0 | 25.9 | 27.7 | 30.2 |
| | | | | | | | | | | | | | |
| | | | | | | | | | | | | | |
| | | | | | | | | | | | | | |
| | | | | | | | | | | | | | |
| | | | | | | | | | | | | | |
| | | | | | | | | | | | | | |
| 回答数累計 | | 3,426 | 1,646 | 1,681 | 2,169 | 1,146 | 449 | 490 | 477 | 492 | 490 | 430 | 424 |

各属性に関して無記入などの欠損値があるため,属性ごとと全体とでは合計数が一致しないことがあります。
 比率については,小数点2位以下を四捨五入して算出しているため,合計が100%にならないことがあります。