

県民意識調査分析シート

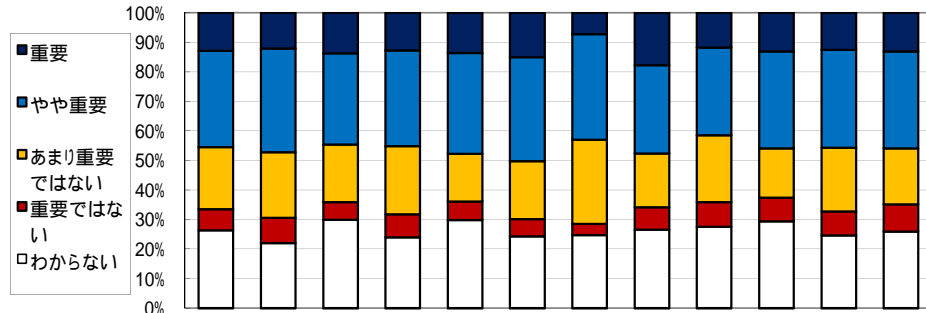
政策 10

施策 26

調査実施年度 平成20年度

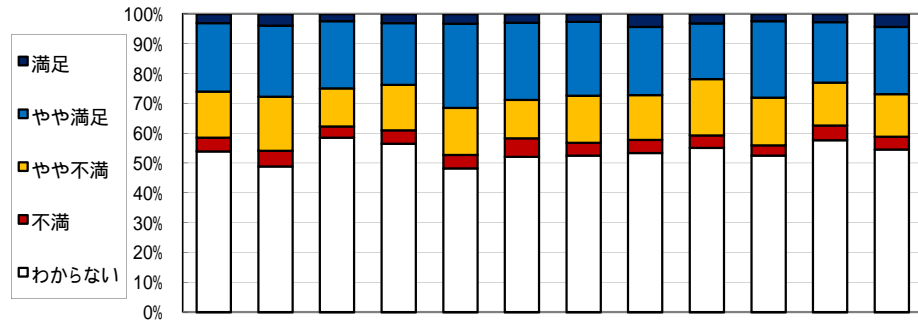
施策名 外国人も活躍できる地域づくり

(1) 施策の重視度



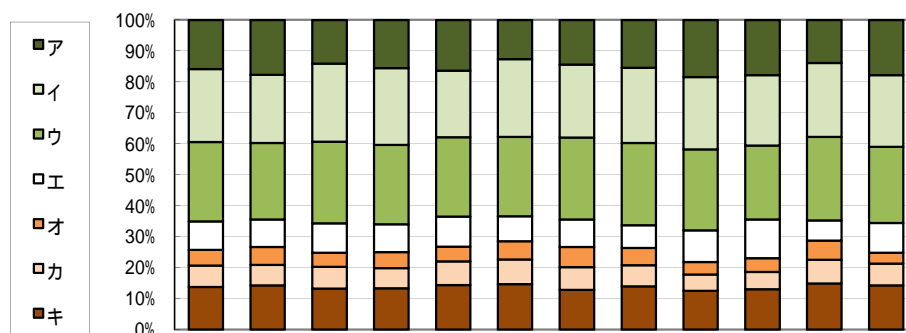
回答(重視度), 単位: %	全体	性別		年代別		圏域別						
		男	女	65歳未満	65歳以上	仙南	仙台	大崎	栗原	登米	石巻	気仙沼・本吉
重要	12.9	12.1	13.8	12.7	13.7	15.1	7.2	17.7	11.8	13.1	12.6	13.1
やや重要	32.7	35.1	30.8	32.4	34.1	35.1	35.7	30.0	29.6	32.8	33.2	32.8
あまり重要ではない	20.9	22.2	19.5	23.1	16.2	19.7	28.5	18.1	22.6	16.6	21.5	18.9
重要ではない	7.2	8.6	5.9	7.7	6.2	5.9	3.8	7.6	8.4	8.1	8.1	9.3
わからない	26.4	22.0	30.0	24.0	29.8	24.3	24.7	26.6	27.5	29.3	24.7	25.9
調査回答者数(人)	1,821	851	928	1,178	593	239	235	237	287	259	223	259

(2) 施策の満足度



回答(満足度), 単位: %	全体	性別		年代別		圏域別						
		男	女	65歳未満	65歳以上	仙南	仙台	大崎	栗原	登米	石巻	気仙沼・本吉
満足	3.1	3.9	2.4	3.1	3.3	2.9	2.6	4.3	3.2	2.3	2.7	4.3
やや満足	23.0	23.8	22.5	20.7	28.3	25.8	24.8	22.8	18.6	25.7	20.3	22.5
やや不満	15.4	18.1	12.7	15.2	15.8	12.9	15.8	15.1	18.9	16.0	14.4	14.2
不満	4.6	5.3	3.7	4.5	4.5	6.3	4.3	4.3	4.2	3.5	5.0	4.3
わからない	54.0	48.9	58.6	56.5	48.3	52.1	52.6	53.4	55.1	52.5	57.7	54.5
調査回答者数(人)	1,802	845	918	1,170	584	240	234	232	285	257	222	253

(3) 優先すべき項目(施策の方向)の割合



回答(優先すべき項目,複数回答) 単位:%		全体	性別		年代別		圏域別						
			男	女	65歳未満	65歳以上	仙南	仙台	大崎	栗原	登米	石巻	気仙沼・本吉
ア	多文化共生を進めるための条例・推進プランづくりや、国際交流協会など関係団体と連携した推進体制づくり	15.9	17.8	14.1	15.6	16.4	12.7	14.4	15.4	18.4	17.8	13.9	17.8
イ	情報を多言語で発信したり日本語学習を支援するなど、外国人が地域の中でコミュニケーションを取りやすくなるための支援	23.5	21.9	25.3	24.8	21.5	25.1	23.6	24.3	23.4	22.8	23.8	23.1
ウ	保健・医療・福祉、防災、労働環境、教育、居住など、外国人の基本的な生活面への支援	25.7	24.8	26.3	25.6	25.6	25.6	26.4	26.6	26.2	23.8	26.9	24.6
エ	地域社会への意識啓発や外国人の社会参画など、多文化共生の地域づくりへの支援	9.1	8.8	9.6	8.9	9.7	8.1	8.9	7.3	10.2	12.6	6.5	9.5
オ	イタリア・ローマ県など友好地域との交流など、県民・民間団体が主体となった国際交流の促進・支援	5.1	5.8	4.5	5.2	4.8	5.9	6.5	5.6	4.1	4.5	6.2	3.5
カ	県内でJETプログラムや海外技術研修などを経験し、母国へ戻った外国人を通じて、国際化を進めるためのネットワークづくり	6.9	6.6	7.1	6.4	7.6	7.9	7.3	6.8	5.2	5.5	7.7	7.0
キ	県内大学への留学生をはじめとする、高度な専門知識や技術力を持つ外国人の卒業後の県内企業や研究機関への就業促進	13.8	14.3	13.2	13.4	14.4	14.7	12.8	13.9	12.6	13.1	14.9	14.3
ク													
ケ													
コ													
回答数累計		2,901	1,373	1,473	1,837	1,000	442	382	395	462	382	323	398

各属性に関して無記入などの欠損値があるため、属性ごとと全体とは合計数が一致しないことがあります。
 比率については、小数点2位以下を四捨五入して算出しているため、合計が100%にならないことがあります。