

県民意識調査分析シート

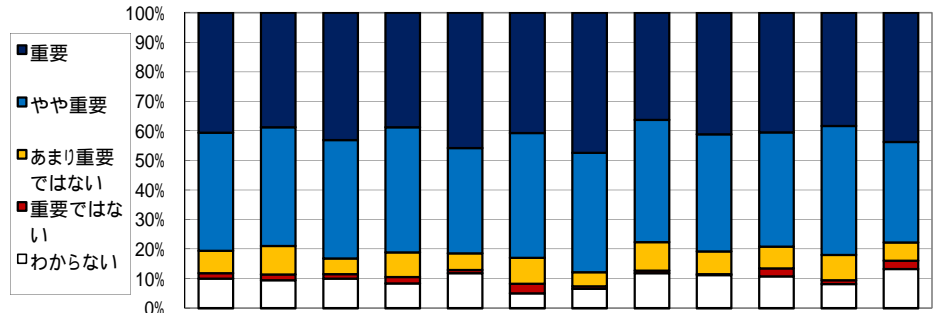
政策 8

施策 20

調査実施年度 平成20年度

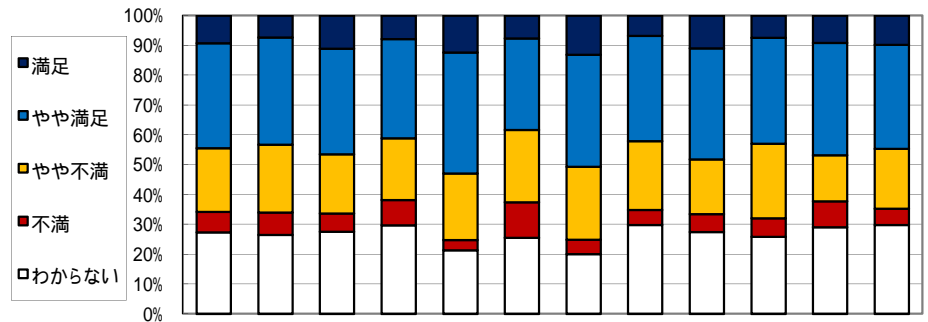
施策名 生涯を豊かに暮らすための健康づくり

(1) 施策の重視度



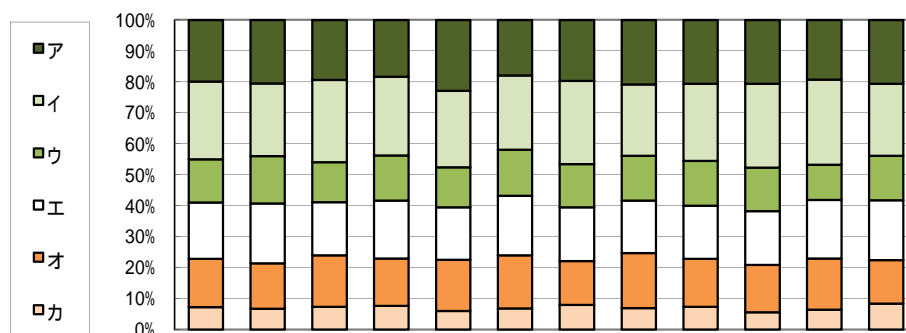
回答(重視度), 単位: %	全体	性別		年代別		圏域別						
		男	女	65歳未満	65歳以上	仙南	仙台	大崎	栗原	登米	石巻	気仙沼・本吉
重 要	40.7	38.7	43.1	38.8	45.8	40.7	47.4	36.3	41.1	40.5	38.3	43.8
や や 重 要	39.9	40.3	40.1	42.3	35.6	42.3	40.4	41.4	39.7	38.6	43.7	34.0
あまり重要ではない	7.6	9.6	5.3	8.3	5.7	8.7	4.8	9.7	7.7	7.3	8.6	6.3
重 要 で は な い	1.8	2.0	1.5	2.1	1.0	3.3	0.9	0.8	0.3	2.7	1.4	2.7
わ か ら な い	10.0	9.4	10.0	8.4	11.9	5.0	6.5	11.8	11.1	10.8	8.1	13.3
調査回答者数(人)	1,813	847	922	1,163	598	241	230	237	287	259	222	256

(2) 施策の満足度



回答(満足度), 単位: %	全体	性別		年代別		圏域別						
		男	女	65歳未満	65歳以上	仙南	仙台	大崎	栗原	登米	石巻	気仙沼・本吉
満 足	9.2	7.4	11.1	7.8	12.4	7.7	13.1	6.8	10.9	7.4	9.1	9.8
や や 満 足	35.2	35.9	35.3	33.3	40.5	30.6	37.6	35.3	37.3	35.5	37.7	34.9
や や 不 満	21.4	22.8	19.9	20.7	22.4	24.3	24.5	23.0	18.3	25.0	15.5	20.0
不 満	6.8	7.5	6.1	8.5	3.4	11.9	4.8	5.1	6.0	6.3	8.6	5.5
わ か ら な い	27.3	26.5	27.6	29.7	21.4	25.5	20.1	29.8	27.5	25.8	29.1	29.8
調査回答者数(人)	1,792	842	911	1,153	590	235	229	235	284	256	220	255

(3) 優先すべき項目(施策の方向)の割合



回答(優先すべき項目,複数回答) 単位:%		全体	性別		年代別		圏域別						
			男	女	65歳未満	65歳以上	仙南	仙台	大崎	栗原	登米	石巻	気仙沼・本吉
ア	「みやぎ21健康プラン」にもとづく、バランスの取れた食生活・食習慣の実現や運動習慣の普及・定着など、県民の健康づくり	19.9	20.5	19.3	18.3	22.9	17.9	19.7	20.8	20.6	20.6	19.3	20.6
イ	がん予防のための普及啓発,マンモグラフィ検診など効果的で質の高いがん検診の普及	25.1	23.5	26.6	25.4	24.6	24.0	26.9	23.1	24.9	27.1	27.5	23.3
ウ	地域や学校,家庭,職場などが連携・協力して行う,宮城の特性を生かした総合的な食育	14.0	15.2	12.9	14.6	13.0	14.9	13.9	14.5	14.5	14.0	11.4	14.3
エ	保健所や衛生研究所,医療機関などが連携した防疫,医療提供,情報提供などの体制づくりと,感染症集団発生に備えた隣県等を含めた広域的な連携体制づくり	18.2	19.3	17.2	18.8	16.9	19.2	17.4	16.9	17.2	17.3	18.9	19.4
オ	乳幼児期から高齢期まで,一人ひとりの人生の段階に応じた心の健康づくりのための相談,指導体制づくり	15.6	14.7	16.6	15.2	16.6	17.2	14.1	17.8	15.4	15.3	16.5	14.0
カ	乳幼児に対するフッ化物の活用の推進やそれぞれの年代や地域の実情に応じた歯科保健体制づくり	7.2	6.7	7.4	7.7	6.0	6.8	8.0	6.9	7.4	5.6	6.4	8.4
キ													
ク													
ケ													
コ													
回答数累計		3,921	1,768	2,063	2,474	1,340	542	524	490	622	549	466	558

各属性に関して無記入などの欠損値があるため,属性ごとと全体とは合計数が一致しないことがあります。
 比率については,小数点2位以下を四捨五入して算出しているため,合計が100%にならないことがあります。