

県民意識調査分析シート

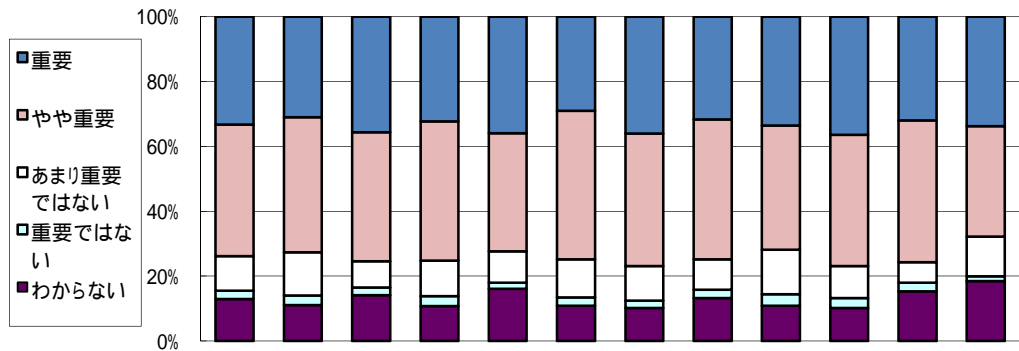
政策 7

施策 17

評価対象年度 平成20年度

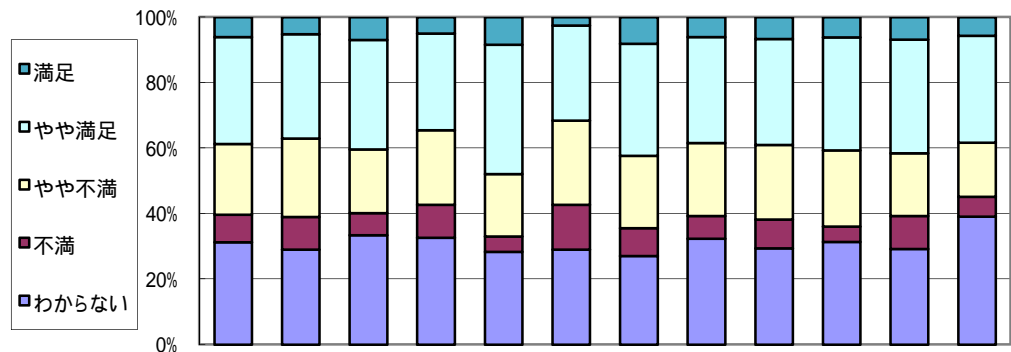
施策名 児童生徒や地域のニーズに応じた特色ある教育環境づくり

(1) 施策の重視度



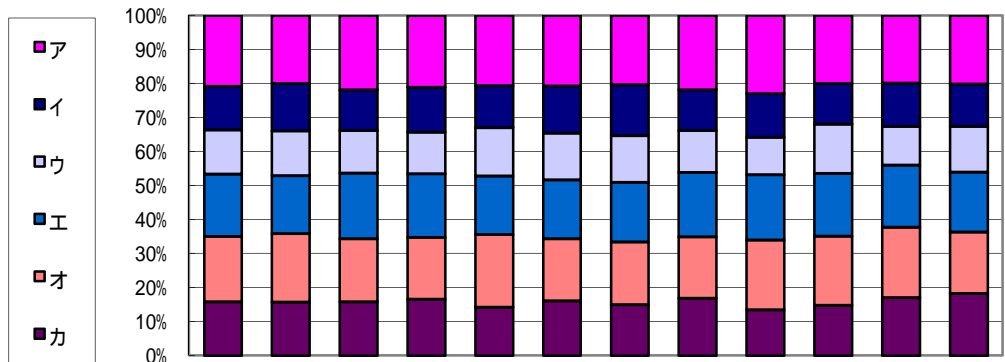
回答(重視度), 単位: %	全体	性別		年代別		圏域別						
		男	女	65歳未満	65歳以上	仙南	仙台	大崎	栗原	登米	石巻	気仙沼・本吉
重 要	33.3	31.0	35.7	32.3	35.9	29.0	36.0	31.6	33.6	36.4	32.0	33.7
や や 重 要	40.5	41.6	39.7	42.9	36.4	45.8	40.9	43.2	38.3	40.5	43.7	34.1
あ ま り 重 要 で は な い	10.7	13.2	8.2	11.0	9.7	11.8	10.7	9.4	13.7	9.8	6.3	12.2
重 要 で は な い	2.6	3.0	2.3	3.0	1.9	2.5	2.2	2.6	3.6	3.0	2.7	1.6
わ か ら な い	12.9	11.1	14.2	10.8	16.1	10.9	10.2	13.2	10.8	10.2	15.3	18.4
調査回答者数(人)	1,796	838	917	1,158	590	238	225	234	277	264	222	255

(2) 施策の満足度



回答(満足度), 単位: %	全体	性別		年代別		圏域別						
		男	女	65歳未満	65歳以上	仙南	仙台	大崎	栗原	登米	石巻	気仙沼・本吉
満 足	6.0	5.2	6.9	5.0	8.4	2.6	8.1	6.1	6.6	6.2	6.8	5.6
や や 満 足	32.7	31.9	33.4	29.5	39.5	29.1	34.2	32.3	32.4	34.5	34.7	32.7
や や 不 満	21.7	23.9	19.5	22.8	19.1	25.6	22.1	22.3	22.8	23.3	19.2	16.5
不 満	8.3	10.0	6.7	10.1	4.7	13.7	8.6	7.0	8.8	4.7	10.0	6.0
わ か ら な い	31.3	29.0	33.4	32.7	28.3	29.1	27.0	32.3	29.4	31.4	29.2	39.1
調査回答者数(人)	1,761	828	894	1,142	572	234	222	229	272	258	219	248

(3) 優先すべき項目(施策の方向)の割合



回答(優先すべき項目,複数回答) 単位:%		全体	性別		年代別		圏域別						
			男	女	65歳未満	65歳以上	仙南	仙台	大崎	栗原	登米	石巻	気仙沼・本吉
ア	少人数学級や少人数指導など,子どもたちの実情に応じたきめ細かな教育活動の充実	20.8	19.9	21.8	21.1	20.6	20.7	20.3	21.8	22.9	19.9	19.9	20.2
イ	学校の再・改編や入学者選抜制度改善などによる,時代の要求や教育環境の変化,生徒の多様化・個性化などに応じた魅力ある高校づくり	12.8	13.9	11.9	13.1	12.4	13.8	15.0	12.0	12.8	12.0	12.7	12.4
ウ	学校の自主性・主体性を生かした学校運営への支援や学校評価の充実などによる地域から信頼される学校づくり	12.9	13.2	12.5	12.2	14.1	13.8	13.7	12.3	11.1	14.5	11.3	13.4
エ	障害のある子どもも障害のない子どもも,地域の小・中学校で共に学ぶことのできる学習環境づくり	18.4	17.0	19.4	18.8	17.2	17.3	17.5	19.0	19.2	18.5	18.3	17.6
オ	優秀な教員の確保と,教員の資質向上・学校活性化のための適切な教員評価や教育研修の充実	19.2	20.1	18.5	18.1	21.4	18.2	18.4	18.0	20.5	20.3	20.7	18.1
カ	学校の耐震化など,安全で快適な教育施設づくり	15.9	15.8	15.9	16.6	14.3	16.2	15.0	16.9	13.5	14.8	17.1	18.3
キ													
ク													
ケ													
コ													
回答数累計		4,087	1,871	2,143	2,647	1,352	594	532	527	615	567	503	580

各属性に関して無記入などの欠損値があるため,属性ごとと全体とでは合計数が一致しないことがあります。

比率については,小数点2位以下を四捨五入して算出しているため,合計が100%にならないことがあります。