

# 県民意識調査分析シート

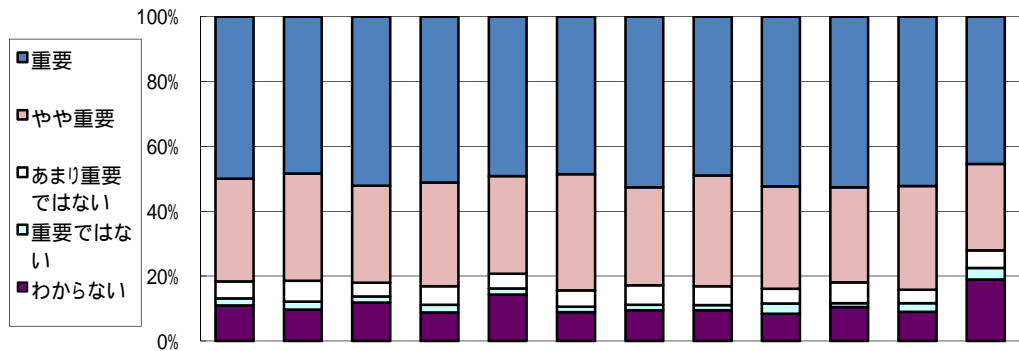
政策 7

施策 16

評価対象年度 平成20年度

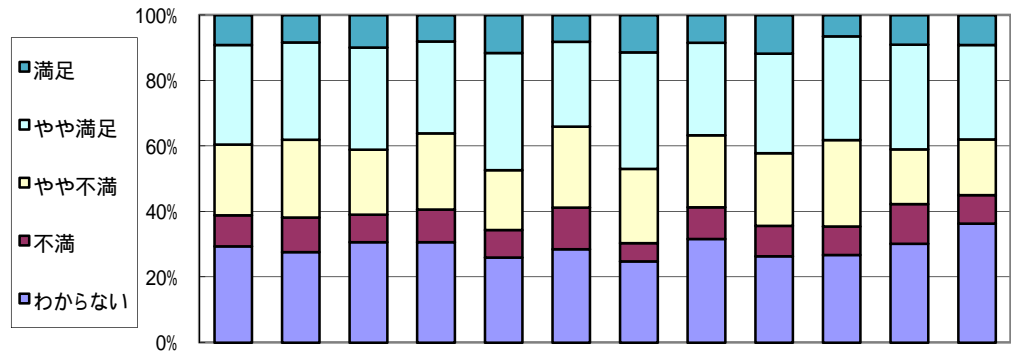
施策名 豊かな心と健やかな体の育成

## (1) 施策の重視度



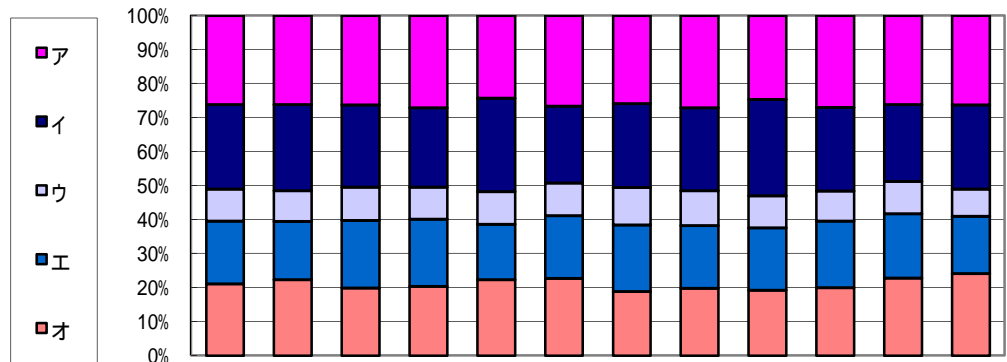
回答(重視度), 単位: %	全体	性別		年代別		圏域別						
		男	女	65歳未満	65歳以上	仙南	仙台	大崎	栗原	登米	石巻	気仙沼・本吉
重 要	49.9	48.4	52.1	51.1	49.2	48.5	52.6	49.0	52.3	52.6	52.3	45.3
や や 重 要	31.7	33.0	30.0	32.0	30.1	35.9	30.2	34.2	31.6	29.3	32.0	26.7
あ ま り 重 要 で は な い	5.2	6.4	4.2	5.7	4.6	5.1	6.0	5.8	4.6	6.4	4.1	5.4
重 要 で は な い	2.1	2.5	1.9	2.4	1.9	1.7	1.7	1.6	3.2	1.1	2.7	3.5
わ か ら な い	11.0	9.7	11.8	8.8	14.4	8.9	9.5	9.5	8.4	10.5	9.0	19.0
調 査 回 答 者 数 ( 人 )	1,824	854	931	1,184	592	237	232	243	285	266	222	258

## (2) 施策の満足度



回答(満足度), 単位: %	全体	性別		年代別		圏域別						
		男	女	65歳未満	65歳以上	仙南	仙台	大崎	栗原	登米	石巻	気仙沼・本吉
満 足	9.1	8.3	9.9	8.0	11.5	8.1	11.3	8.4	11.8	6.4	9.0	9.1
や や 満 足	30.4	29.8	31.2	28.1	35.8	26.0	35.7	28.3	30.4	31.7	32.0	28.9
や や 不 満	21.6	23.8	19.8	23.2	18.2	24.7	22.6	21.9	22.1	26.4	16.7	17.0
不 満	9.5	10.5	8.4	10.0	8.4	12.8	5.7	9.7	9.3	8.7	12.2	8.7
わ か ら な い	29.4	27.7	30.7	30.7	26.0	28.5	24.8	31.6	26.4	26.8	30.2	36.4
調 査 回 答 者 数 ( 人 )	1,801	846	918	1,172	581	235	230	237	280	265	222	253

(3) 優先すべき項目(施策の方向)の割合



回答(優先すべき項目,複数回答) 単位:%		全体	性別		年代別		圏域別						
			男	女	65歳未満	65歳以上	仙南	仙台	大崎	栗原	登米	石巻	気仙沼・本吉
ア	さまざまな社会体験や自然体験など、体験活動の充実や学校教育活動全般を通じた心の教育に関する取組	26.2	26.1	26.2	27.1	24.3	26.7	25.9	27.1	24.7	27.0	26.2	26.3
イ	家庭・地域とが連携して行う、基本的な生活習慣を身につけることの大切さの普及啓発	24.8	25.4	24.2	23.4	27.5	22.5	24.6	24.4	28.3	24.6	22.6	24.7
ウ	みやぎアドベンチャープログラムの活用など、子どもたちの豊かな人間関係づくりのための取組	9.4	9.1	9.8	9.4	9.6	9.6	11.1	10.2	9.4	8.9	9.5	8.0
エ	スクールカウンセラー・相談員などの学校への配置,専門家・関係機関とが連携して行う教育相談体制の充実と不登校児童生徒への支援	18.5	17.1	19.8	19.7	16.3	18.4	19.5	18.5	18.4	19.6	18.8	16.9
オ	小学校・中学校・高等学校までの体力・運動能力調査の継続的な実施など、子どもの体力・運動能力向上のための取組	21.1	22.3	19.9	20.4	22.4	22.7	18.9	19.8	19.2	20.0	22.8	24.1
カ													
キ													
ク													
ケ													
コ													
回答数累計		3,737	1,699	1,964	2,422	1,230	510	487	491	604	541	451	510

各属性に関して無記入などの欠損値があるため、属性ごとと全体とでは合計数が一致しないことがあります。

比率については、小数点2位以下を四捨五入して算出しているため、合計が100%にならないことがあります。