

県民意識調査分析シート

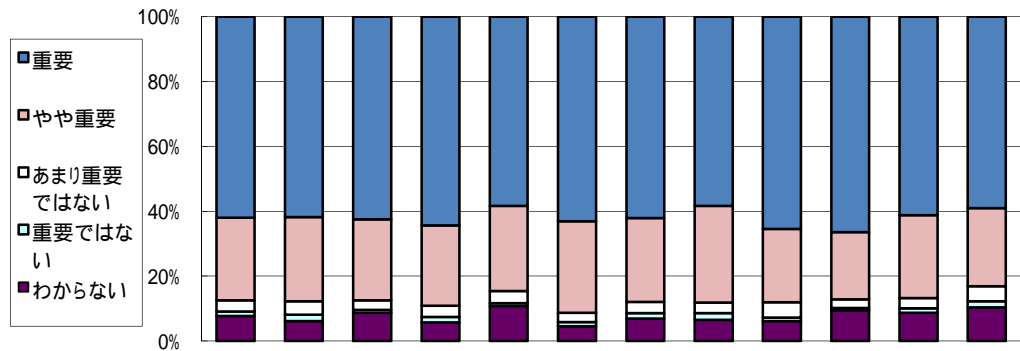
政策 6

施策 13

評価対象年度 平成20年度

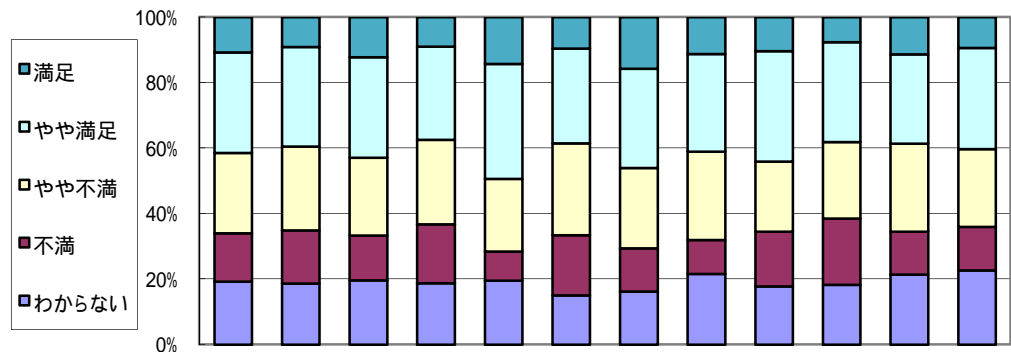
施策名 次代を担う子どもを安心して生み育てることができる環境づくり

(1) 施策の重視度



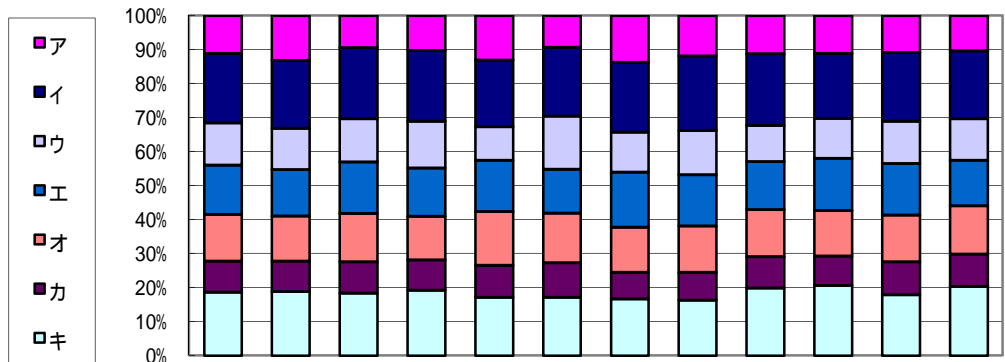
回答(重視度), 単位: %	全体	性別		年代別		圏域別						
		男	女	65歳未満	65歳以上	仙南	仙台	大崎	栗原	登米	石巻	気仙沼・本吉
重 要	62.0	61.8	62.5	64.3	58.3	63.1	62.1	58.4	65.4	66.4	61.2	59.0
や や 重 要	25.4	26.0	24.9	24.8	26.2	28.2	25.9	29.8	22.6	20.8	25.6	24.1
あまり重要ではない	3.5	4.1	3.0	3.5	3.8	2.9	3.4	3.3	4.8	2.6	3.2	4.6
重 要 で は な い	1.4	2.0	0.9	1.7	0.8	1.2	1.7	2.0	1.0	0.8	1.4	1.9
わ か ら な い	7.7	6.2	8.7	5.7	10.8	4.6	6.9	6.5	6.2	9.4	8.7	10.3
調査回答者数(人)	1,841	858	939	1,186	602	241	232	245	292	265	219	261

(2) 施策の満足度



回答(満足度), 単位: %	全体	性別		年代別		圏域別						
		男	女	65歳未満	65歳以上	仙南	仙台	大崎	栗原	登米	石巻	気仙沼・本吉
満 足	10.8	9.1	12.3	9.0	14.3	9.6	15.8	11.2	10.3	7.6	11.4	9.4
や や 満 足	30.7	30.4	30.7	28.4	35.1	28.9	30.3	29.9	33.8	30.5	27.3	30.9
や や 不 満	24.4	25.6	23.8	25.8	22.1	28.0	24.6	27.0	21.4	23.3	26.8	23.8
不 満	14.8	16.3	13.7	18.0	8.9	18.4	13.2	10.4	16.7	20.2	13.2	13.3
わ か ら な い	19.3	18.6	19.6	18.8	19.6	15.1	16.2	21.6	17.8	18.3	21.4	22.7
調査回答者数(人)	1,812	848	922	1,173	587	239	228	241	281	262	220	256

(3) 優先すべき項目(施策の方向)の割合



回答(優先すべき項目,複数回答) 単位:%		全体	性別		年代別		圏域別						
			男	女	65歳未満	65歳以上	仙南	仙台	大崎	栗原	登米	石巻	気仙沼・本吉
ア	市町村・企業・NPOなどと連携・協働して行う総合的な少子化対策	11.1	13.2	9.4	10.2	13.1	9.3	13.7	11.8	11.2	11.1	10.8	10.4
イ	育児休業取得の促進や職場復帰しやすい環境づくりなど、職場における仕事と子育ての両立支援対策	20.5	19.9	20.9	20.9	19.6	20.3	20.5	22.0	21.1	19.2	20.2	19.9
ウ	さまざまな需要に応じた保育サービスの充実	12.4	12.2	12.7	13.7	9.9	15.6	11.8	13.0	10.7	11.8	12.5	12.2
エ	子育て中の親の交流の場を設けたり、放課後の児童の居場所を作るなど、それぞれの地域に合わせた子育て支援の充実	14.5	13.6	15.2	14.3	15.0	12.9	16.2	15.0	14.1	15.3	15.1	13.4
オ	不登校や引きこもりなど悩みを抱える子どもや、子育てに不安・問題を抱える親や家族に対する相談・指導の充実	13.8	13.3	14.2	12.8	15.8	14.6	13.3	13.7	13.8	13.3	13.8	14.2
カ	関係機関が連携した虐待防止体制づくりや、発生予防から早期発見・援助など、素早く的確な対応	9.1	8.9	9.2	8.9	9.4	10.2	7.8	8.2	9.2	8.7	9.7	9.5
キ	県立こども病院での高度で専門的な医療の提供や、周産期・小児医療体制づくりと小児救急医療体制の充実	18.7	18.8	18.4	19.3	17.1	17.2	16.7	16.3	19.9	20.6	17.9	20.3
ク													
ケ													
コ													
回答数累計		5,269	2,317	2,845	3,477	1,653	775	678	686	824	757	609	703

各属性に関して無記入などの欠損値があるため、属性ごとと全体とでは合計数が一致しないことがあります。

比率については、小数点2位以下を四捨五入して算出しているため、合計が100%にならないことがあります。