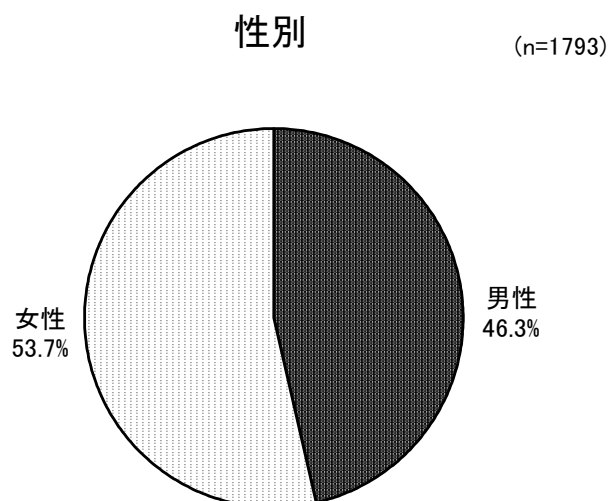


2-1 回答者の属性

回答者の属性に関する調査結果は次のとおりである。

2-1-1 性別



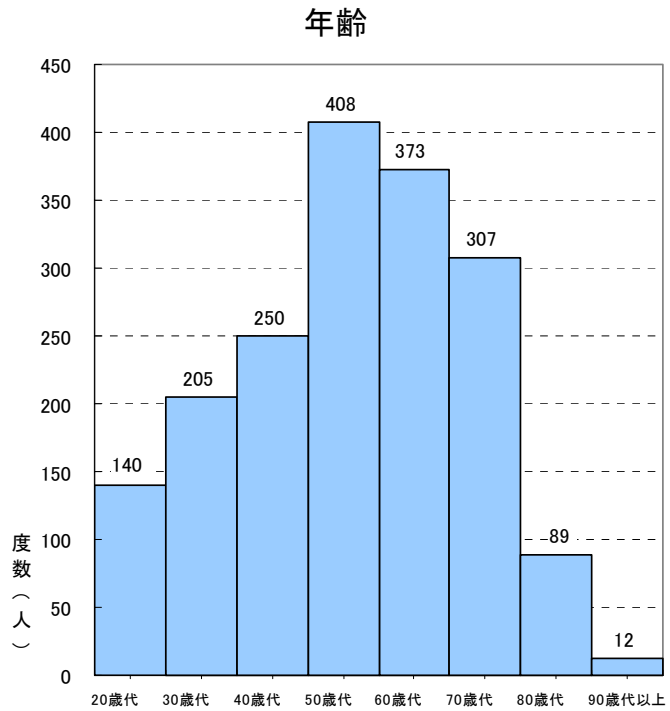
性別

	度数	パーセント	有効パーセント
有効 男性	831	45.1	46.3
女性	962	52.2	53.7
合計	1793	97.3	100.0
欠損値	49	2.7	
合計	1842	100.0	

- 回答者数に対する性別分布は、女性が53.7%とやや多くなっているが、大きな差はみられなかった。

2-1-2 年齢

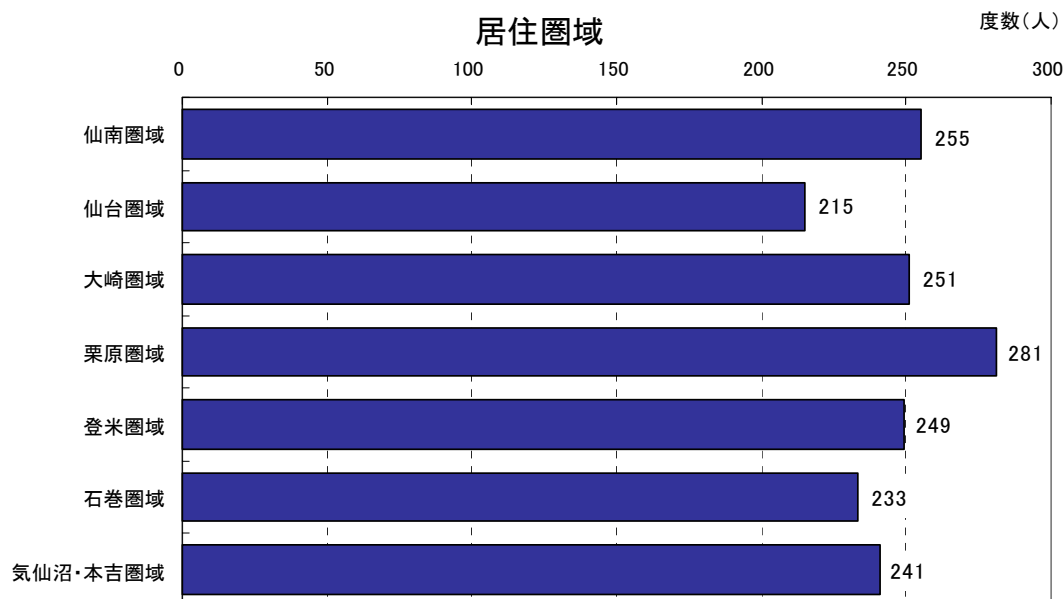
- 1784人から回答が得られた。
- 最も多いのは、50歳代で408度であった。
- 65歳以上は、580度であった。



年齢

	度数	パーセント	有効パーセント
有効 20歳代	140	7.6	7.8
30歳代	205	11.1	11.5
40歳代	250	13.6	14.0
50歳代	408	22.1	22.9
60歳代	373	20.2	20.9
70歳代	307	16.7	17.2
80歳代	89	4.8	5.0
90歳代以上	12	0.7	0.7
合計	1784	96.9	100.0
欠損値	58	3.1	
合計	1842	100.0	
65歳未満	1204	65.4	67.5
65歳以上	580	31.5	32.5
合計	1784	96.9	100.0
欠損値	58	3.1	
合計	1842	100.0	

2-1-3 居住圏域

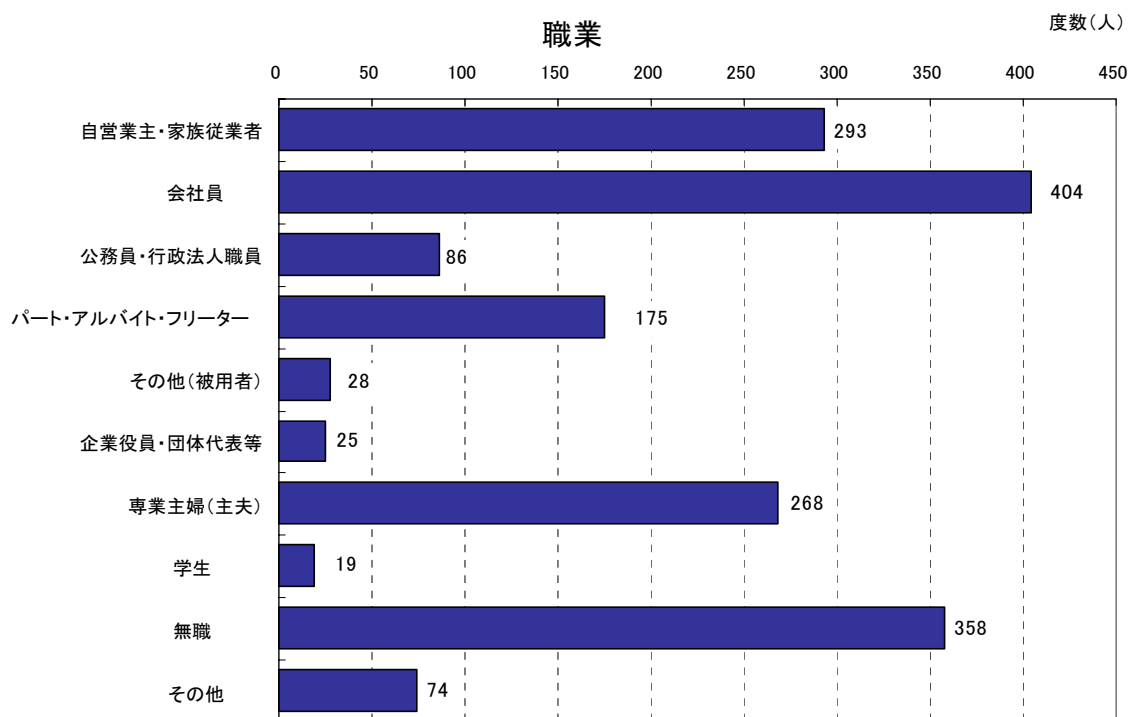


居住圏域

	度数	パーセント	有効パーセント
有効 仙南圏域 (白石市、角田市、蔵王町、七ヶ宿町、大河原町、村田町、柴田町、川崎町、丸森町)	255	13.8	14.8
仙台圏域 (仙台市(青葉区、宮城野区、若林区、太白区、泉区)、塩竈市、多賀城市、松島町、七ヶ浜町、利府町、名取市、岩沼市、亘理町、山元町、大和町、大郷町、富谷町、大衡村)	215	11.7	12.5
大崎圏域 (大崎市、色麻町、加美町、涌谷町、美里町)	251	13.6	14.6
栗原圏域 (栗原市)	281	15.3	16.3
登米圏域 (登米市)	249	13.5	14.4
石巻圏域 (石巻市、東松島市、女川町)	233	12.6	13.5
気仙沼・本吉圏域 (気仙沼市、南三陸町、本吉町)	241	13.1	14.0
合計	1725	93.6	100.0
欠損値	117	6.4	
合計	1842	100.0	

■圏域別にみると、栗原圏域が281度と最も多く、仙台圏域が215度と最も少なくなっているが、概ね平均的な回答数が得られた。

2-1-4 職業

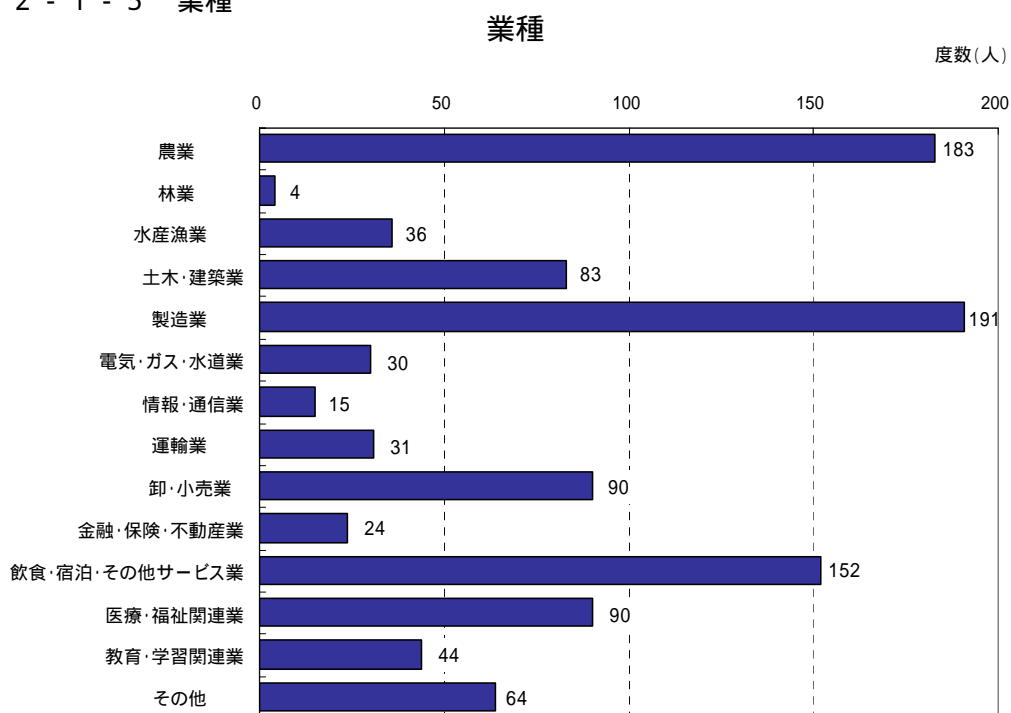


職業

	職業	度数	パーセント	有効パーセント
有効	自営業主・家族従業者	293	15.9	16.9
	会社員	404	21.9	23.4
	公務員・行政法人職員	86	4.7	5.0
	パート・アルバイト・フリーター	175	9.5	10.1
	その他(被用者)	28	1.5	1.6
	企業役員・団体代表等	25	1.4	1.4
	専業主婦(主夫)	268	14.5	15.5
	学生	19	1.0	1.1
	無職	358	19.4	20.7
	その他	74	4.0	4.3
	合計		1730	93.9
欠損値		112	6.1	
合計		1842	100.0	

■回答者のうち最も多いのが会社員の23.4%であった。次いで無職が20.7%、自営業主・家族従業者が16.9%であった。

2 - 1 - 5 業種



業種

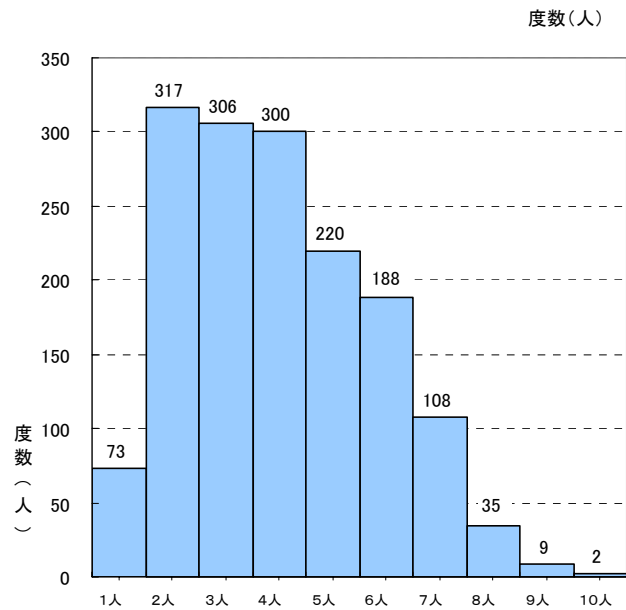
	度数	パーセント	有効パーセント
有効 農業	183	16.9	17.6
林業	4	0.4	0.4
水産漁業	36	3.3	3.5
土木・建築業	83	7.6	8.0
製造業	191	17.6	18.4
電気・ガス・水道業	30	2.8	2.9
情報・通信業	15	1.4	1.4
運輸業	31	2.9	3.0
卸・小売業	90	8.3	8.7
金融・保険・不動産業	24	2.2	2.3
飲食・宿泊・その他サービス業	152	14.0	14.7
医療・福祉関連業	90	8.3	8.7
教育・学習関連業	44	4.1	4.2
その他	64	5.9	6.2
合計	1037	95.6	100.0
欠損値	48	4.4	
合計	1085	100.0	

回答者のうち最も多いのが製造業の18.4%であった。

2-1-6 家族人数

- 1558人から回答が得られた。
- 家族人数でみると一人暮らしの方が4.7%であり、7人以上の大家族が9.8%であった。

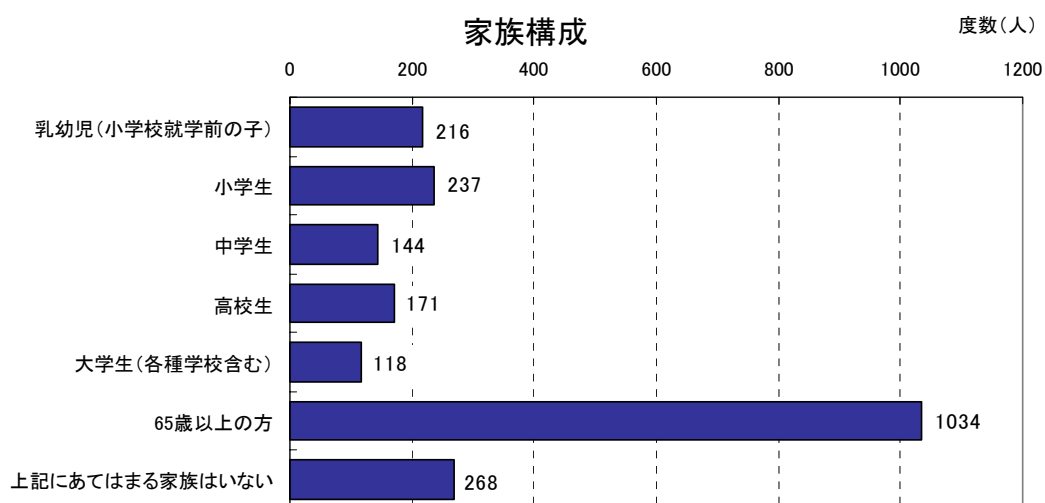
同居家族の人数



家族人数

	度数	パーセント	有効パーセント
有効 1人	73	4.0	4.7
2人	317	17.2	20.3
3人	306	16.6	19.6
4人	300	16.3	19.3
5人	220	11.9	14.1
6人	188	10.2	12.1
7人	108	5.9	6.9
8人	35	1.9	2.2
9人	9	0.5	0.6
10人	2	0.1	0.1
合計	1558	84.6	100.0
欠損値	284	15.4	
合計	1842	100.0	

2-1-7 家族構成



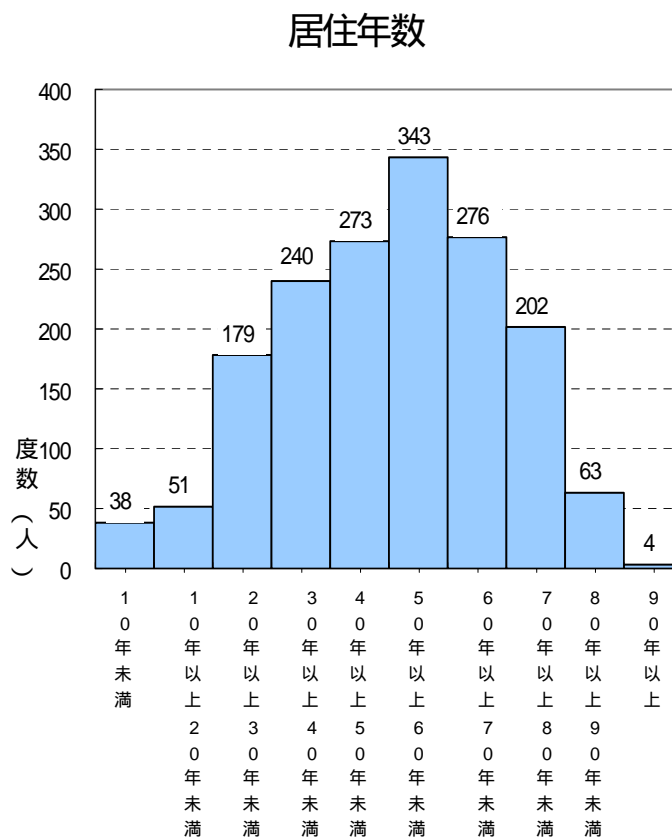
家族構成

	度数	パーセント	有効パーセント
乳幼児の同居家族 あり	216	11.7	14.1
小学生の同居家族 あり	237	12.9	15.5
中学生の同居家族 あり	144	7.8	9.4
高校生の同居家族 あり	171	9.3	11.2
大学生の同居家族 あり	118	6.4	7.7
65歳以上の同居家族 あり	1034	56.1	67.5
上記にあてはまる家族なし	268	14.5	17.5

- 同居家族に乳幼児がいる回答者は14.1%であった。
- 同居家族に小学生がいる回答者は15.5%であった。
- 同居家族に中学生がいる回答者は9.4%であった。
- 同居家族に高校生がいる回答者は11.2%であった。
- 同居家族に大学生がいる回答者は7.7%であった。
- 同居家族に65歳以上の方がいる回答者は67.5%であった。
- 乳幼児など、上記いずれかにあてはまる家族が同居していない回答者は17.5%であった。

2 - 1 - 8 居住年数

宮城県在住年数が10年未満の人は2.3%、10年以上20年未満の人は3.1%で、94.6%の人が20年以上の在住者であった。



居住年数

	度数	パーセント	有効パーセント
有効 10年未満	38	2.1	2.3
10年以上20年未満	51	2.8	3.1
20年以上30年未満	179	9.7	10.7
30年以上40年未満	240	13.0	14.4
40年以上50年未満	273	14.8	16.4
50年以上60年未満	343	18.6	20.6
60年以上70年未満	276	15.0	16.5
70年以上80年未満	202	11.0	12.1
80年以上90年未満	63	3.4	3.8
90年以上	4	0.2	0.2
合計	1669	90.6	100.0
欠損値	173	9.4	
合計	1842	100.0	