



仙台塩釜港復興だより 第27号

－ 港湾は人の心も結んでいます －

災害復旧事業の進捗状況

仙台塩釜港湾事務所では、現在、東日本大震災で被災した公共土木施設の災害復旧工事を進めており、令和2年9月末時点で185箇所のうち174箇所(約94%)が完成しています。

現在、港湾施設は塩釜港区で4箇所(76箇所のうち72箇所完成)、海岸保全施設は塩釜港区で7箇所(33箇所のうち26箇所完成)の復旧工事を進めています。

引き続き、残る11施設の早期復旧に向け事業進捗を図ってまいります。

◎箇所数ベース(令和2年9月末)

(単位:箇所)

施設別	事業箇所数			箇所ベース	
	全体	着手済	うち完了	着手率(%)	完了率(%)
港湾施設	130	130	126	100	97
海岸保全施設	45	45	38	100	84
公園・緑地等	10	10	10	100	100
合計	185	185	174	100	94

◎事業費ベース(令和2年9月末)

(単位:億円)

施設別	事業費			金額ベース	
	全体	着手済	うち完了	着手率(%)	完了率(%)
港湾施設	188	188	164	100	87
海岸保全施設	161	161	113	100	70
公園・緑地等	8	8	8	100	100
合計	357	357	285	100	80

※事業費は令和2年災害再調査額含み

○仙台港区及び松島港区

◎箇所数ベース

港区名	港湾施設災	海岸施設災	環境関連災	備考
仙台港区	37件	3件	9件	H29年度末までに全て完成
松島港区	17件	9件	—	H30年度末までに全て完成
合計	54件	12件	9件	

○塩釜港区

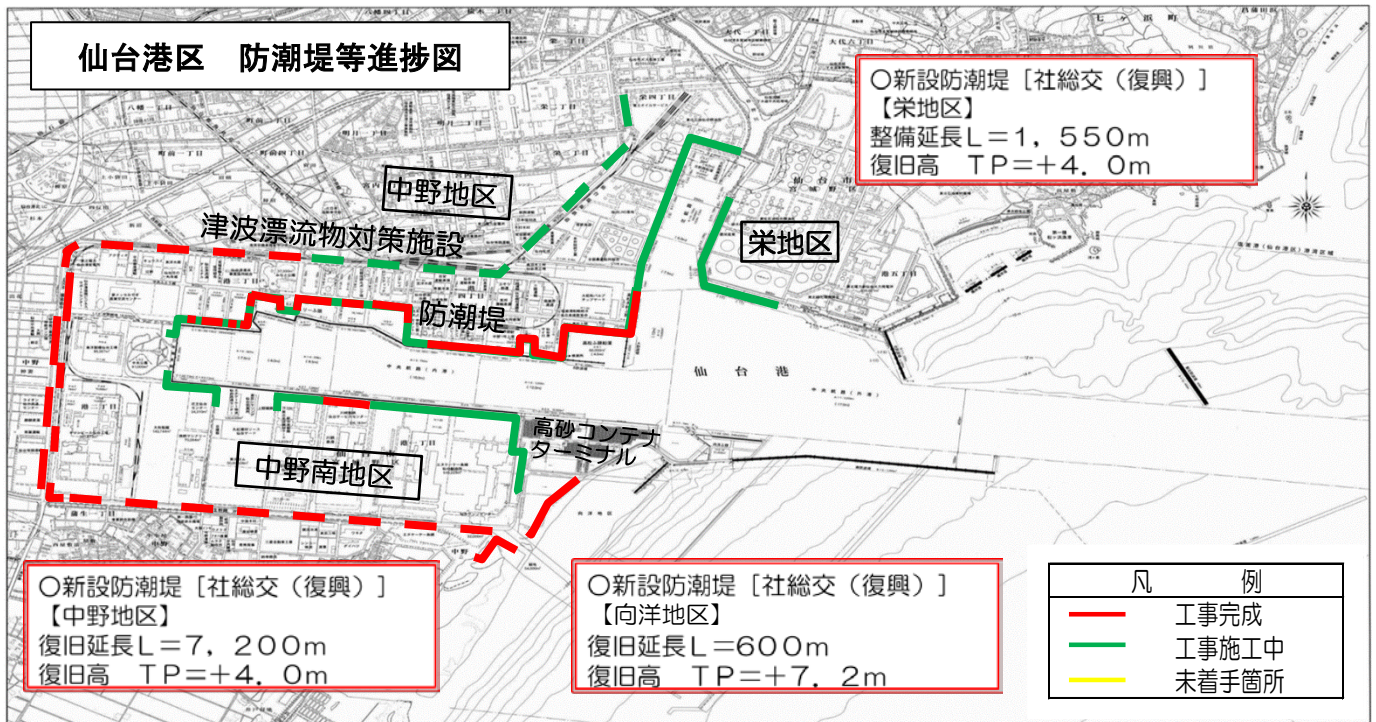
◎箇所数ベース(令和2年9月末)

災害復旧事業の進捗状況(塩釜港区)			
進捗状況	・港湾施設災: 76件 着手: 76箇所, 完了: 72箇所 (100%) (93%)	・海岸施設災: 33件 着手: 33箇所, 完了: 26箇所 (100%) (79%)	・環境関連災: 1件(完了)

復興事業（新規防潮堤整備等）の進捗状況

仙台港区(栄・中野・中野南・向洋地区)及び塩釜港区(港・港貞山・貞山地区外)では、災害復旧と併せて復興事業で新規防潮堤の整備を進めています。また、仙台港区では臨港道路に貨物が流出しないよう津波漂流物対策施設の整備も進めています。

宮城県震災復興計画の10年目が残り6ヶ月となることから、引き続き、災害復旧及び復興事業の完遂に向け工事進捗を図ってまいります。



◎延長ベース(令和2年9月末)

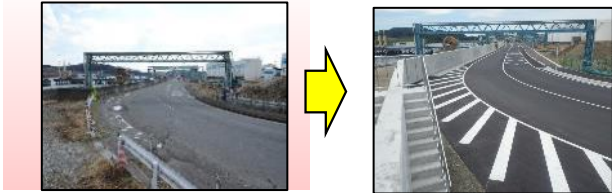
港区	施設	全体	進捗状況			着手率(%)	完了率(%)
			着手済	完了	未着手		
港区全体	防潮堤(km)	14.4	14.4 (14.4)	7.4 (7.4)	0.0 (0.0)	100 (100)	51 (51)
	漂流物対策施設(km)	5.1	5.1 (4.5)	3.6 (3.6)	0.0 (0.6)	100 (88)	71 (71)
仙台港区	防潮堤(km)	9.2	9.2 (9.2)	2.6 (2.6)	0.0 (0.0)	100 (100)	28 (28)
	漂流物対策施設(km)	5.1	5.1 (4.5)	3.6 (3.6)	0.0 (0.6)	100 (88)	71 (71)
塩釜港区	防潮堤(km)	5.1	5.1 (5.1)	4.7 (4.7)	—	100 (100)	92 (92)
松島港区	防潮堤(km)	0.1	0.1 (0.1)	0.1 (0.1)	—	100 (100)	100 (100)

※()内は令和2年3月末

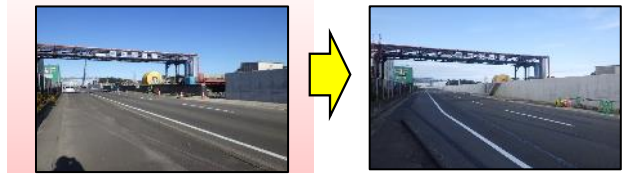
復旧・復興事業の状況

■災害復旧事業

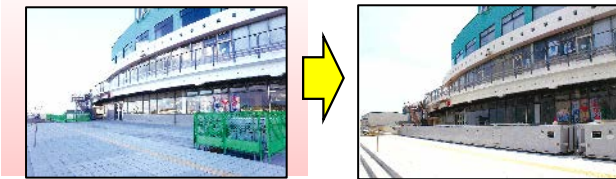
貞山通(A)胸壁外災害復旧工事(その2)
[着手前] [完成]



貞山通(A)胸壁外災害復旧工事(その3)
[着手前] [完成]



港町防潮堤(陸側)災害復旧外工事
[着手前] [完成]

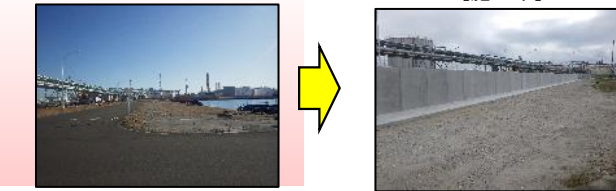


貞山通(A)胸壁外災害復旧工事(その4)
[着手前] [施工中]

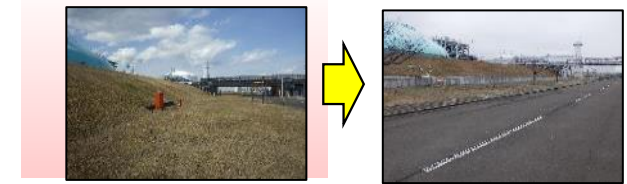


■復興事業

栄西地区防潮堤工事
[着手前] [施工中]



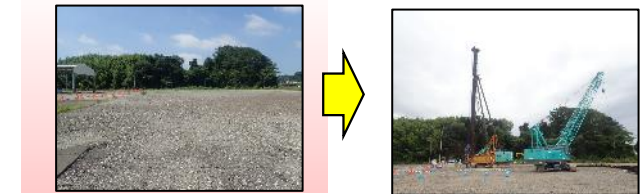
栄西地区防潮堤工事
[着手前] [施工中]



栄東地区防潮堤工事(その2)
[着手前] [施工中]



要害浦地区防潮堤工事
[着手前] [施工中]



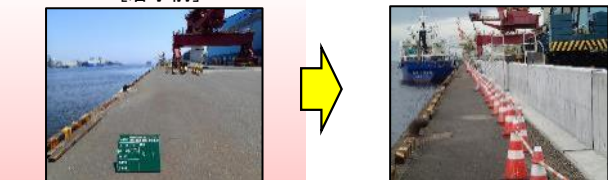
向洋地区防潮堤工事(その3)
[着手前] [完成]



仙台港区陸側被制御局上屋新築工事(その2)
[完成] [完成]



中野南地区防潮堤工事(その2)
[着手前] [施工中]



津波漂流物対策設置工事(その6)
[着手前] [施工中]



仙台港区高砂コンテナターミナル新トラックゲート供用開始

仙台港では、コンテナ貨物増加に伴いコンテナヤードの狭隘化、セミトレーラのゲート待ちによる臨港道路の渋滞緩和を図るため、令和3年度の完成を目指し高砂コンテナターミナル拡張工事 21h a →約 27h a) を進めています。

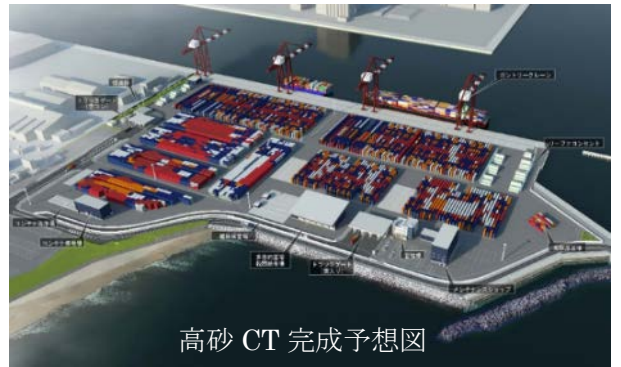
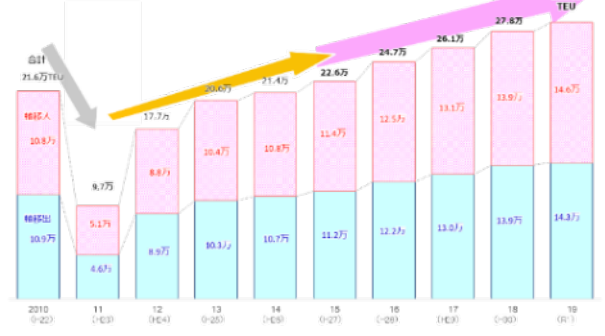
新たなトラックゲート（実入り）が完成したことから、4月13日（月）にゲート切替を行い運用開始しました。

この運用により、実入りコンテナと空コンテナのゲートを分離し、実入りゲートを4ゲートから8ゲートに増やしたことでターミナル内の作業効率が向上し、臨港道路の渋滞緩和にも繋がっています。

※空コンテナゲート(5ゲート)は令和3年度の完成見込み。

また、平成23年10月1日からターミナル内に搬入されるコンテナについては、線量計を用い手作業で表面放射線を調べていました。今回のトラックゲート整備に併せ『門型放射線測定装置』2基を設置したことで、処理能力が格段に向上しました。

R元(速報値) : 289,000TEU[104%増]



◎新トラックゲート(8レーン)



◎ゲートを通るコンテナ車



◎門型放射線測定装置を通過するコンテナ車



◎門型放射線測定装置(トラックゲート前)



中野緑地及びスリーエム仙台港パーク（中央公園）

仙台港周辺は、人々が憩い・集い・潤える空間として平成30年9月『みなとオアシス仙台港』として全国で122ヶ所目、県内では「みなとオアシスマリンゲート塩釜」に次いで2ヶ所目の登録を受けました。

『みなとオアシス仙台港』は仙台港背後地に立地している「三井アウトレットパーク仙台港」「仙台うみの杜水族館」「キリンビール仙台工場」などショッピングやレジャーなど多様な13施設で構成されており、仙台港周辺の賑わい創出を図るため周辺立地企業等がメンバーとなり「仙台港周辺地域賑わい創出コンソーシアム」で人に親しまれる街づくりの検討を進めてきました。

この検討結果を踏まえ、令和2年度内の完成に向け中野緑地やスリーエム仙台港パークの改修工事に着手しました。



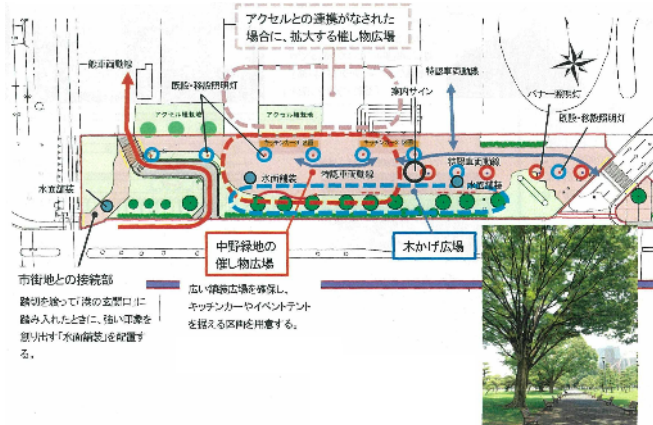
■ 中野緑地現況



■ スリーエム仙台港パーク現況



■ 中野緑地施設配置計画



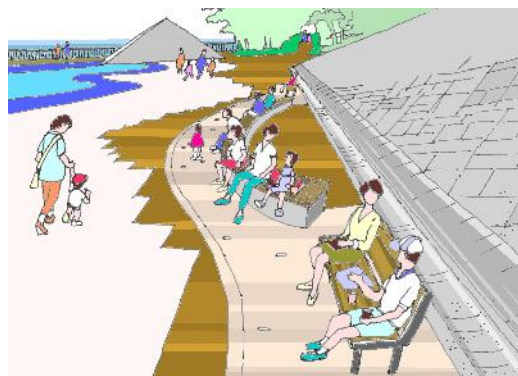
■ スリーエム仙台港パーク施設配置計画



■ 中野緑地（整備イメージ）



■ スリーエム仙台港パーク（整備イメージ）



水門・陸閘自動閉鎖システムの運用開始

宮城県は「明治三陸地震津波」「昭和三陸地震津波」「チリ地震津波」などにより、多くの死者・行方不明者をもたらすなど過去幾度となく甚大な被害を受けてきたことから、宮城県沿岸の津波による被害を減らすため、防潮堤・水門等の整備を進めてきました。

東日本大震災では、水門・陸閘の閉鎖作業に従事した多くの消防団員等の方々が被害に遭われました。

この教訓を踏まえ、県では津波注意報や津波警報等が発令された場合、現地で人が操作することなく、NTT回線などの通信ネットワークにより、迅速かつ安全に水門・陸閘を閉鎖するための『水門・陸閘自動閉鎖システム』（以下、「自動化陸閘」という）の構築・整備を進めてきました。



宮城県は、通信ネットワークにより水門・陸閘を自動で閉鎖し、津波被害を軽減する取り組みを進めています。安全かつ迅速・確実な津波防災を実現するために、水門・陸閘を閉鎖して被害を軽減する取り組みを進めています。津波注意報・津波警報・高潮警報が発令されたら、迅速かつ安全に水門・陸閘を閉鎖して被害を軽減してください。

「水門・陸閘自動閉鎖システム」とは？

宮城県水門・陸閘自動閉鎖システムは、津波予測時に現地で人が操作することなく、NTT回線や単一无線回線を使用した通信ネットワークにより、迅速かつ安全に水門・陸閘を閉鎖するためのシステムです。

- 目的① **水門・陸閘を迅速かつ確実に閉める！**
- 目的② **ゲート进行操作する人の命を守る！**



point① 高台へ避難！

地震が発生したら、沿岸にいる人はすぐに海岸から離れて、避難場所や避難ビルなど安全な場所へ避難してください。

point② スピーカーや回転灯が作動し、閉鎖を知らせます！

津波注意報・津波警報等が発令されると、安全周知設備（スピーカー、回転灯・電光掲示板等）が作動し、水門・陸閘の閉鎖を知らせます。



point③ ゲートが動き始めたら階段で避難！

ゲートが動き始めたら、ゲートを通ろうとはせずに施設付近の階段から避難するようにしてください。



どんな時でも、避難が大事！

自動閉鎖システムが整備されて水門・陸閘を閉鎖してもまわりを守りきれない津波があります。

津波注意報・津波警報等が発令されたら、まずは高台に避難し自分の身を守ることが大切です。



※(ラインの一部)津波避難場所

仙台塩釜港(塩釜港区)の一部が完成したことから、6月12日の『みやぎ県民防災の日』に併せ中の島・貞山通地区など4地区6エリア20基の操作訓練を実施したうえでシステム運用を開始しました。

また、9月30日には要害浦地区の4基を運用開始し、残る2地区6エリア27基についても、早期運用開始に向け引き続き整備に取り組んでまいります。

■ 自動化陸間システム運用状況

令和2年9月30日現在

港区名	地区名	エリア	全体	供用済(基)	未供用(基)
仙台港区	中野	仙台港1	4	-	4
		仙台港2	6	-	6
		仙台港3	9	-	9
		仙台港4	2	-	2
塩釜港区	海岸通・港町	塩釜港1	1	-	1
		塩釜港2	5	-	5
	中の島・貞山通	塩釜港3	1	1	-
		塩釜港4	5	5	-
		塩釜港5	8	8	-
	要害浦	七ヶ浜1	4	4	-
	東宮・代ヶ崎浜	七ヶ浜2	1	1	-
	代ヶ崎浜	七ヶ浜4	1	1	-
花洲浜・吉田浜	七ヶ浜5	4	4	-	
計			7地区 13エリア 51基	5地区 7エリア 24基	2地区 6エリア 27基

※エリア：制御局1つで受け持つことができる区域

■ 陸間全体の運用状況

令和2年9月30日現在

	自動化(基)	電動(基)	人力(基)	計(基)
供用済	24	33	23	80
工事中	27	40	10	77
全体	51	73	33	157
進捗率	47%	45%	70%	51%

◎ 自動化陸間遠隔操作状況



◎ 操作訓練状況

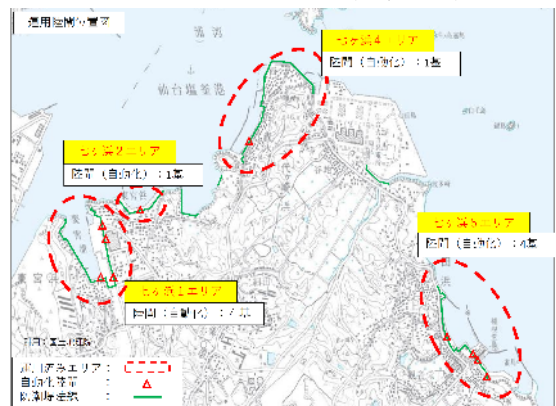


■ 中の島・貞山通地区 N=14 基 (塩竈市)



■ 要害浦地区, 東宮・代ヶ崎浜地区, 代ヶ崎浜地区,

花洲浜・吉田浜地区 N=10 基 (七ヶ浜町)



編集事務局

宮城県仙台塩釜港湾事務所 企画担当チーム

〒983-0001 仙台市宮城野区港三丁目 1-3 仙台港国際ビジネスサポートセンター5階

TEL : 022-254-3131 FAX : 022-254-3136

http://www.pref.miyagi.jp/soshiki/sdsgkown E-mail : sdsgkown@pref.miyagi.lg.jp