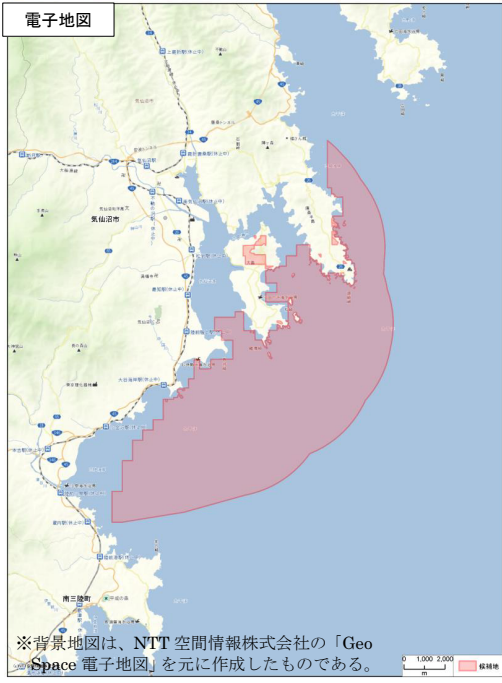
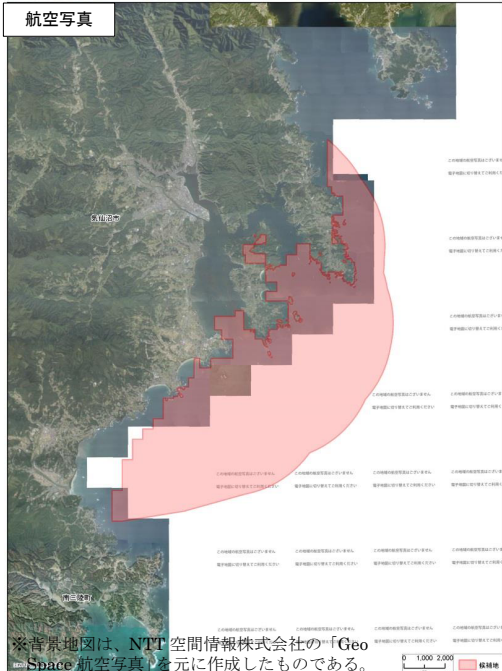


# O1 気仙沼沿岸（気仙沼市）

電子地図



航空写真



## (1) 選定理由

・沖合で風況が比較的良く、大きな制約がかからない。

## (2) 地域の範囲

・唐桑～気仙沼大島～本吉の沿岸から沖5km 付近のエリア。

## (3) 特色

・唐桑～気仙沼大島のリアス式海岸と、本吉の海岸段丘地形が沿岸部の特徴である。  
 ・特に本吉ではサーフィンが人気のある地域であることから、沿岸部での風の条件は比較的良いと考えられる。

## (4) 社会的制約条件

### 水産業

- ・沿岸部ではホヤ、ワカメ、ホタテ等の水産養殖施設が多い
- ・沿岸部ではアワビ、ナマコ、タコ、コンブ等が漁獲されている。
- ・気仙沼漁港への遠洋漁業船舶の出入りがある。
- ・本吉沿岸の定置網ではブリ、マグロ、マンボウ等が漁獲されている。

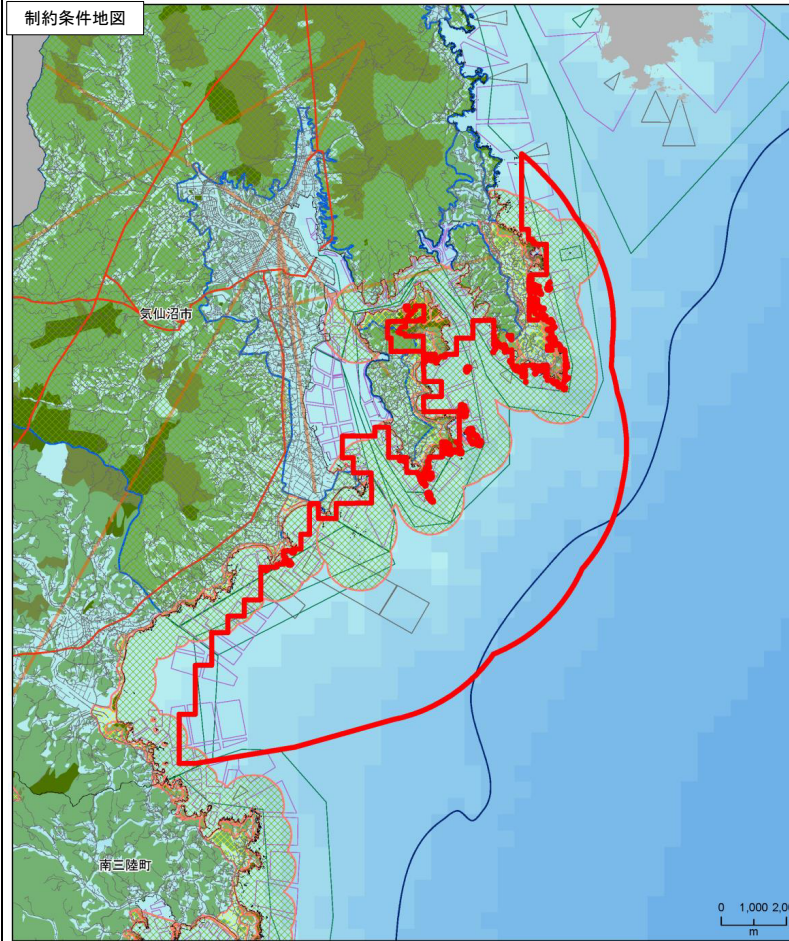
### 観光

- ・気仙沼大島。
- ・海水浴（小泉海岸、大谷海岸）。

### 系統連系

- ・系統の空容量がほとんどない。
- ・気仙沼変電所（66kV、154kV）の空容量は0.0MW（平成28年9月時点）。
- ・岩井崎変電所（66kV）の空容量は0.0MW（平成28年9月時点）。
- ・津谷変電所（66kV）の空容量は0.0MW（平成28年9月時点）。

制約条件地図



**自然環境保全体法**

- 原生自然環境保全地域
- 特別地区
- 自然保全地域

**漁業権設定区域**

- 区画漁業
- 共同漁業
- 定置漁業

**候補地**

- 道路線
- 送電線
- 海底ケーブル
- 等深線(水深100m)

**自然公園法 指定区分**

- 特別保護地区
- 第1種特別地域
- 第2種特別地域
- 第3種特別地域
- 普通地域
- 海城公園地区

**区分**

- 国立公園
- 国定公園
- 都道府県立自然公園

**ラムサール条約湿地**

- 保安林
- 民有林
- 国有林
- 滑走路
- 制限表面
- 自衛隊訓練海域PL
- 伝衛障害防止区域
- 市街化区域
- 景観地区・準景観地区

**鳥獣保護法**

- 特別保護地区

**水深(m)**

2-20	281-280
21-40	281-300
41-60	301-320
61-80	321-340
81-100	341-360
101-120	361-380
121-140	381-400
141-160	401-420
161-180	421-440
181-200	441-460
201-220	461-480
221-240	481-500
241-260	501-520
	521-2000

## (5) 法的制約条件

**自然公園法**

- ・海岸から1km程度までの範囲が、三陸復興国立公園の普通地域に該当する。

**港湾法**

- ・地方港湾（気仙沼港、御崎港）

**漁業法**

- ・沿岸域のほとんどに区画漁業権と共同漁業権が設定されている。
- ・気仙沼・本吉沿岸では定置漁業権が設定されている。

**漁港漁場整備法**

- ・特定第3種漁港（気仙沼漁港）
- ・第2種漁港（浦の浜漁港、小鯖漁港、波路上漁港）
- ・第1種漁港（笹浜漁港、滝浜漁港、長浜漁港、津本漁港、神止浜漁港、横沼漁港、駒形漁港、要害漁港）

## (6) 環境的制約条件

**渡り鳥**

- ・大谷海岸や御伊勢浜等でコクガンの飛来が確認されている。

**希少猛禽類**

- ・ミサゴの生息が確認されている。
- ・イヌワシ、ハヤブサの生息の可能性がある。
- ・オジロワシ、オオワシが冬季に飛来する可能性がある。

## (7) 地形的制約条件

**候補地エリアの面積**

- ・104.1 km<sup>2</sup>

**風況**

- ・地上高70m年平均風速 6.0～7.1m/s（平均6.5m/s）

**地形的特徴**

- ・リアス式海岸

**水深**

- ・0～112m（平均49m）

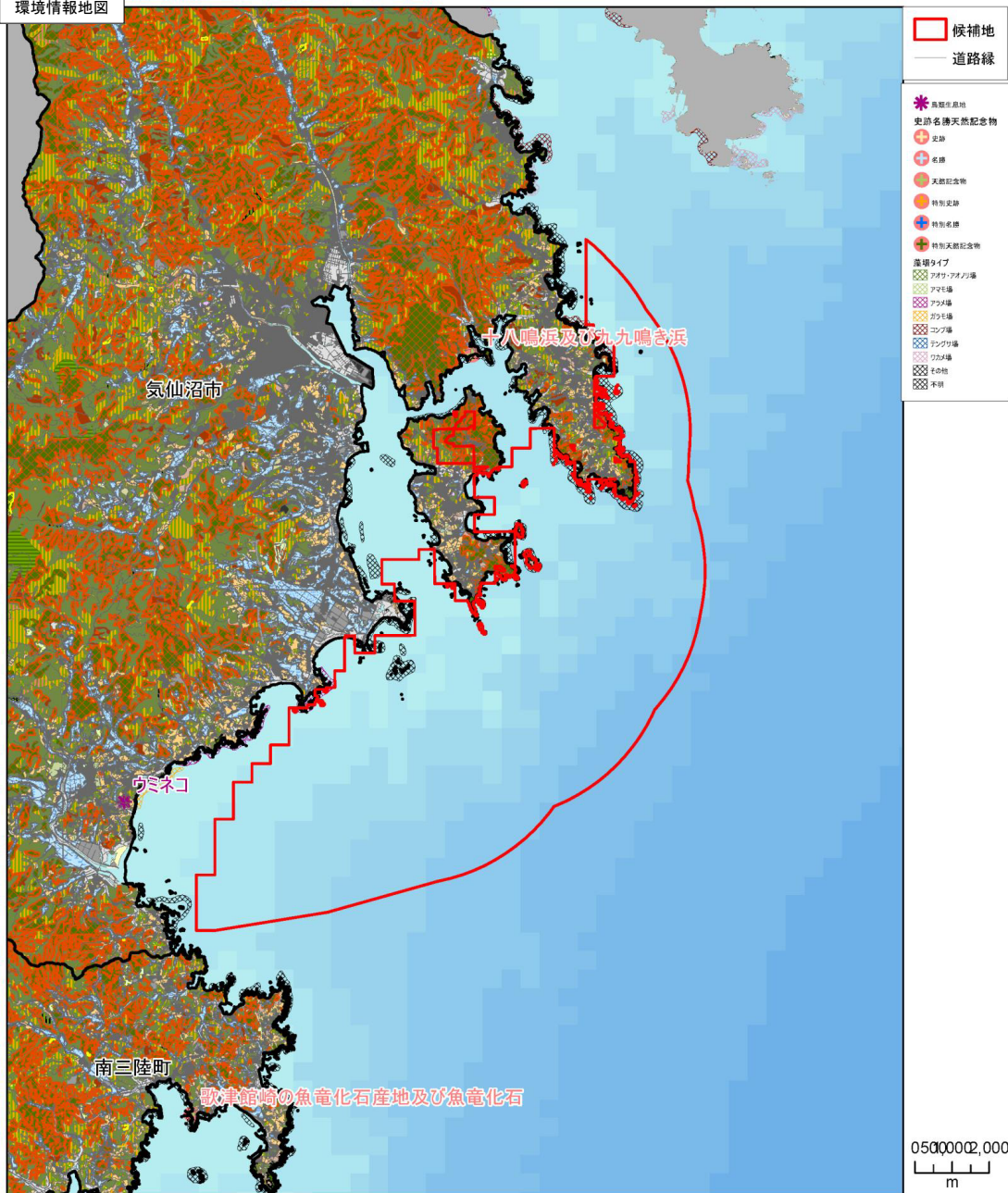
## (8) その他の留意事項

・なし。

※背景地図は、国土交通省の「国土数値情報」、日本海洋データセンターの「500mメッシュ水深データ」、海上保安庁の「海洋台帳」、日本スーパーマップ株式会社の「SperBaseMap25000」を元に作成したものである。

# O1 気仙沼沿岸（気仙沼市）

環境情報地図



※背景地図は、国土交通省の「国土数値情報」、日本海洋データセンターの「500m メッシュ水深データ」、海上保安庁の「海洋台帳」、環境省の「自然環境基礎調査結果」を元に作成したものである。

## 現況植生

### 凡例中区分

- |              |                         |
|--------------|-------------------------|
| スギ・ヒノキ・サワラ植林 | ツツジ科植物群落                |
| ヒノキアスナロ群落    | トベラ群落                   |
| アカマツ植林       | 竹林                      |
| アカマツ群落       | 外国産樹種吹付地                |
| クロマツ植林       | 外国産樹種植林                 |
| クロマツ群落       | 伐採跡地群落                  |
| カラマツ植林       | ササ群落                    |
| モミ群落         | アズマネザサ群落                |
| その他植林（常緑針葉樹） | クズ群落                    |
| その他植林        | ススキ群団                   |
| ダケカンバ群落      | シオクワ群落                  |
| ミズナラ群落       | エゾノカワラナデシコーホロマンノコギリソウ群団 |
| ブナーミズナラ群落    | イブキボウフウ群団               |
| スズターペナ群団     | ヒルムシロクラス                |
| イヌブナ群落       | ヨシクラス                   |
| アカシデーイヌシデ群落  | 河川敷砂礫地植生                |
| イヌシデーアカシデ群落  | 塩沼地植生                   |
| ケヤキ群落        | 汽水域沈水植物群落               |
| コナラ群落        | 砂丘植生                    |
| カシワ群落        | 果樹園                     |
| オニグルミ群落      | 自然裸地                    |
| フサザクラ群落      | 牧草地                     |
| その他植林（落葉広葉樹） | 畑雑草群落                   |
| シラカシ群落       | 水田雑草群落                  |
| ウラジロガシ群落     | 放棄水田雑草群落                |
| スダジイ群落       | 残存・植栽樹群をもった公園、墓地等       |
| タブノキ群落       | ゴルフ場・芝地                 |
| ヤナギ低木群落      | 路傍・空地雑草群落               |
| ヤナギ高木群落      | 干拓地                     |
| ハンノキ群落       | 造成地                     |
| ヤマハンノキ群落     | 市街地                     |
|              | 工場地帯                    |