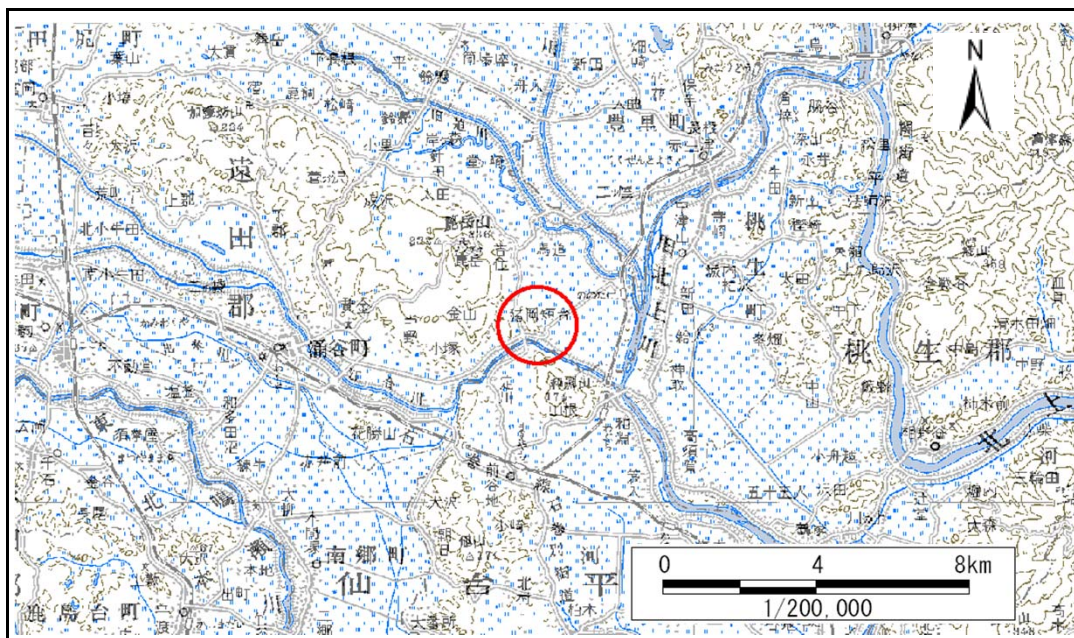


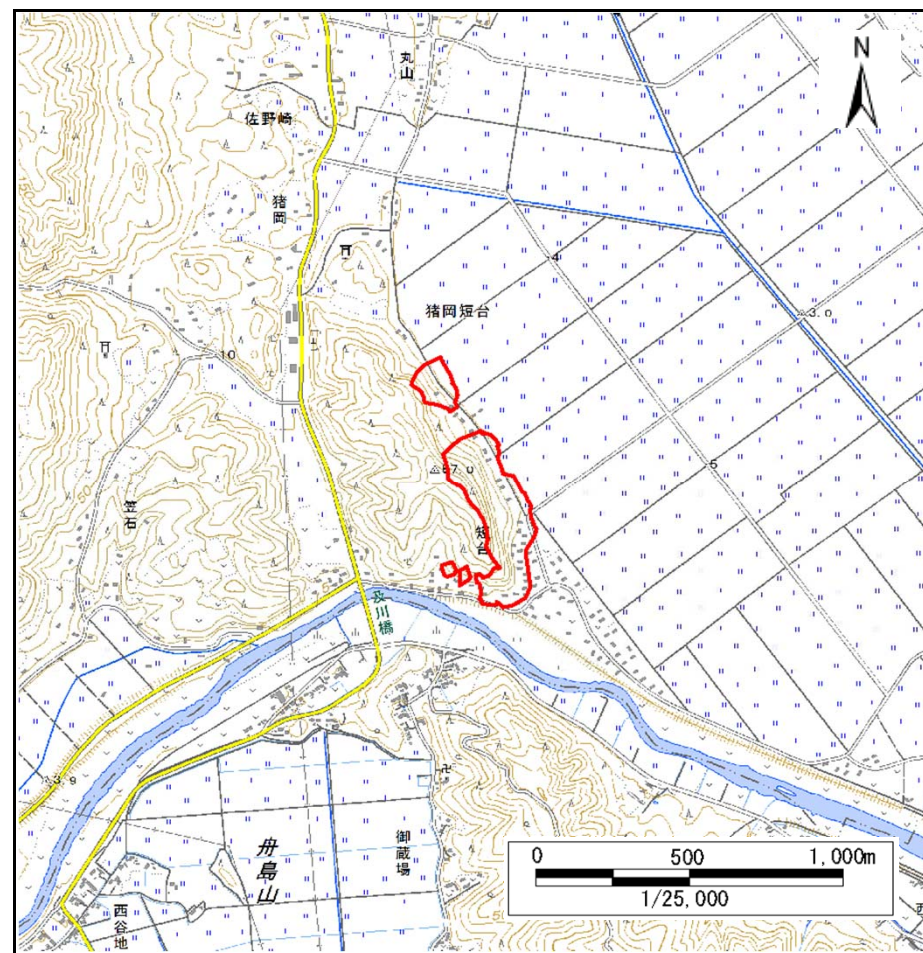
土砂災害警戒区域等の指定の告示に係る図書(その1)

告示番号	宮城県告示第306号
告示年月日	平成29年3月28日

自然現象の種類	急傾斜地の崩壊
箇所番号	I-自-0496(1311000496)
箇所名	新山
所在地	遠田郡涌谷町猪岡短台字短台, 新山二
調査機関	宮城県北部土木事務所



位置図(S=1:200,000)



位置図(S=1:25,000)

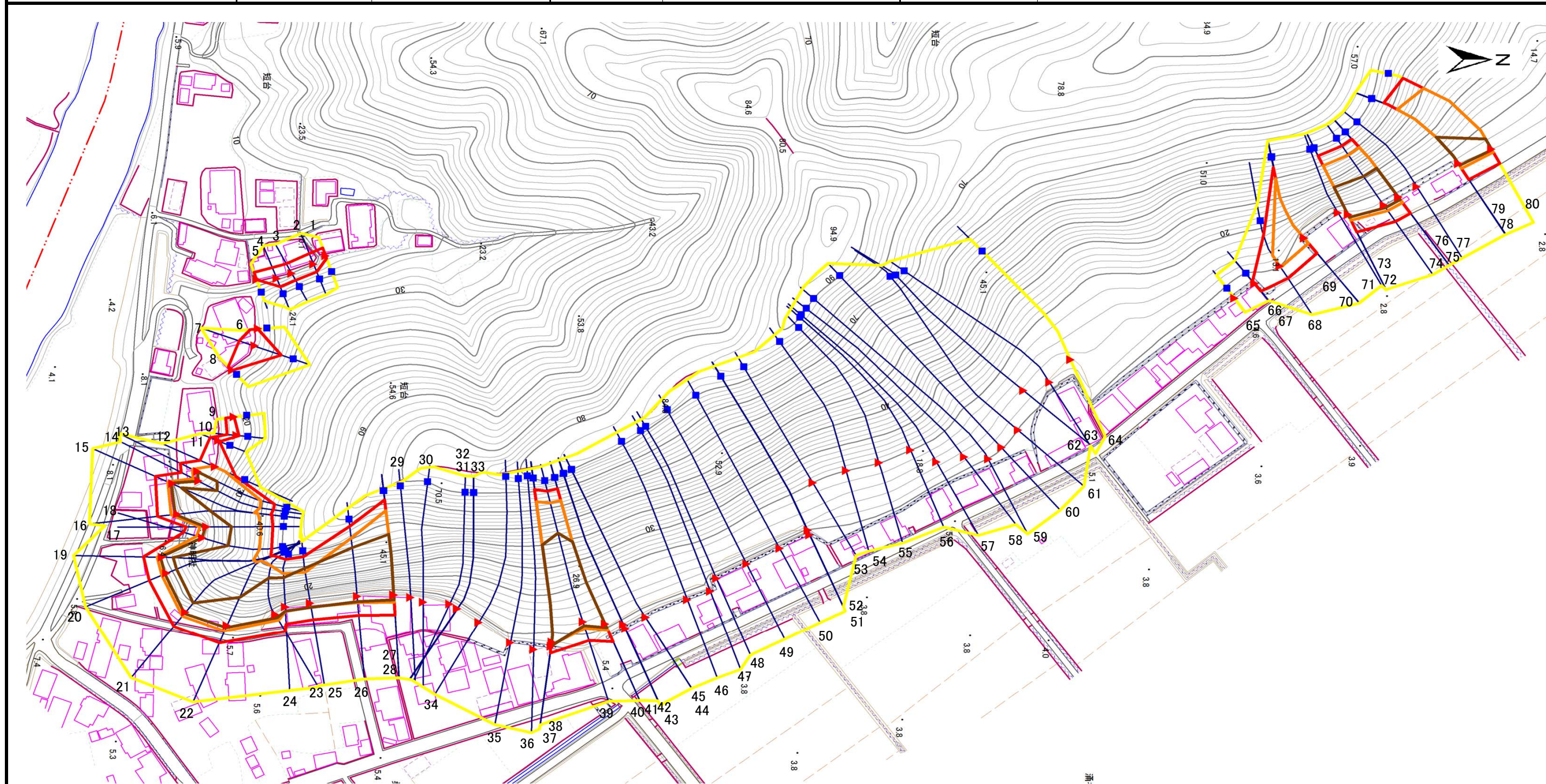
この地図は、国土地理院長の承認を得て、同院発行の数値地図200000(地図画像)及び電子地形図25000を複製したものである。(承認番号 平28情複、第810号)

土砂災害警戒区域等の指定の告示に係る図書(その2)

告示番号	宮城県告示第306号
告示年月日	平成29年3月28日

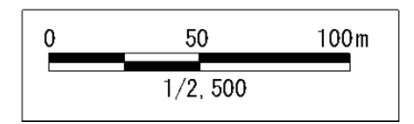
調査年度	平成27年度
------	--------

急傾斜地の位置	箇所番号	I-白-0496(1311000496)	箇所名	新山	所在地	遠田郡涌谷町猪岡短台字短台, 新山二
---------	------	----------------------	-----	----	-----	--------------------



危険のおそれのある土地の区域(土砂災害警戒区域)		
著しい危険のおそれのある土地の区域(土砂災害特別警戒区域)	土石等の(移動)高さが1m以下の場合 土石等の移動による力が100kN/m ² を超える区域	
	土石等の堆積の高さが3mを超える区域	
それ以外の区域		

凡例	上端	横断測線
	下端	



土砂災害警戒区域等の指定の告示に係る図書(その3)

告示番号	宮城県告示第306号
告示年月日	平成28年3月28日

急傾斜地の位置	箇所番号	I-自-0496(1311000496)	箇所名	新山	所在地	遠田郡涌谷町猪岡短台字短台, 新山二
---------	------	----------------------	-----	----	-----	--------------------

横断測線の区間	土石等の移動により建築物の地上部に作用すると想定される力				土石等の堆積により建築物の地上部に作用すると想定される力				横断測線の区間	土石等の移動により建築物の地上部に作用すると想定される力				土石等の堆積により建築物の地上部に作用すると想定される力			
	土石等の(移動)高さが1m以下の場合、土石等の移動による力が100kN/m ² を超える区域		それ以外の区域		土石等の堆積の高さが3mを超える区域		それ以外の区域			土石等の(移動)高さが1m以下の場合、土石等の移動による力が100kN/m ² を超える区域		それ以外の区域		土石等の堆積の高さが3mを超える区域		それ以外の区域	
	力の大きさのうち最大のもの(kN/m ²)	土石等の高さ(m)	力の大きさのうち最大のもの(kN/m ²)	土石等の高さ(m)	力の大きさのうち最大のもの(kN/m ²)	土石等の高さ(m)	力の大きさのうち最大のもの(kN/m ²)	土石等の高さ(m)		力の大きさのうち最大のもの(kN/m ²)	土石等の高さ(m)	力の大きさのうち最大のもの(kN/m ²)	土石等の高さ(m)	力の大きさのうち最大のもの(kN/m ²)	土石等の高さ(m)	力の大きさのうち最大のもの(kN/m ²)	土石等の高さ(m)
1 ~ 2	-	-	88.91	1.00	-	-	12.62	2.50	26 ~ 27	166.42	1.00	100.00	1.00	24.13	4.77	15.16	3.00
2 ~ 3	-	-	88.91	1.00	-	-	12.96	2.56	27 ~ 28	-	-	-	-	-	-	-	-
3 ~ 4	-	-	90.99	1.00	-	-	12.96	2.56	28 ~ 29	-	-	-	-	-	-	-	-
4 ~ 5	-	-	90.99	1.00	-	-	12.76	2.52	29 ~ 30	-	-	-	-	-	-	-	-
6 ~ 7	-	-	100.00	1.00	-	-	11.34	2.24	30 ~ 31	-	-	-	-	-	-	-	-
7 ~ 8	-	-	100.00	1.00	-	-	11.34	2.24	31 ~ 32	-	-	-	-	-	-	-	-
9 ~ 10	-	-	65.97	1.00	-	-	9.75	1.93	32 ~ 33	-	-	-	-	-	-	-	-
10 ~ 11	-	-	65.97	1.00	-	-	9.75	1.93	33 ~ 34	-	-	-	-	-	-	-	-
11 ~ 12	-	-	100.00	1.00	-	-	12.64	2.50	34 ~ 35	-	-	-	-	-	-	-	-
12 ~ 13	151.82	1.00	100.00	1.00	-	-	15.16	3.00	35 ~ 36	-	-	-	-	-	-	-	-
13 ~ 14	154.30	1.00	100.00	1.00	15.59	3.09	15.16	3.00	36 ~ 37	-	-	-	-	-	-	-	-
14 ~ 15	154.30	1.00	100.00	1.00	17.15	3.39	15.16	3.00	37 ~ 38	159.69	1.00	100.00	1.00	20.06	3.97	15.16	3.00
15 ~ 16	154.12	1.00	100.00	1.00	17.82	3.53	15.16	3.00	38 ~ 39	162.17	1.00	100.00	1.00	20.40	4.04	15.16	3.00
16 ~ 17	159.93	1.00	100.00	1.00	17.82	3.53	15.16	3.00	39 ~ 40	162.17	1.00	100.00	1.00	20.40	4.04	15.16	3.00
17 ~ 18	159.93	1.00	100.00	1.00	16.67	3.30	15.16	3.00	40 ~ 41	-	-	-	-	-	-	-	-
18 ~ 19	158.57	1.00	100.00	1.00	16.88	3.34	15.16	3.00	41 ~ 42	-	-	-	-	-	-	-	-
19 ~ 20	143.50	1.00	100.00	1.00	16.98	3.36	15.16	3.00	42 ~ 43	-	-	-	-	-	-	-	-
20 ~ 21	145.97	1.00	100.00	1.00	17.14	3.39	15.16	3.00	43 ~ 44	-	-	-	-	-	-	-	-
21 ~ 22	158.10	1.00	100.00	1.00	18.25	3.61	15.16	3.00	44 ~ 45	-	-	-	-	-	-	-	-
22 ~ 23	159.63	1.00	100.00	1.00	20.98	4.15	15.16	3.00	45 ~ 46	-	-	-	-	-	-	-	-
23 ~ 24	159.63	1.00	100.00	1.00	23.30	4.61	15.16	3.00	46 ~ 47	-	-	-	-	-	-	-	-
24 ~ 25	139.13	1.00	100.00	1.00	23.78	4.70	15.16	3.00	47 ~ 48	-	-	-	-	-	-	-	-
25 ~ 26	157.02	1.00	100.00	1.00	24.13	4.77	15.16	3.00	48 ~ 49	-	-	-	-	-	-	-	-

土砂災害警戒区域等の指定の告示に係る図書(その3)

告示番号	宮城県告示第306号
告示年月日	平成28年3月28日

急 傾 斜 地 の 位 置 | 箇所番号 | I-自-0496(1311000496) | 箇所名 | 新山 | 所在地 | 遠田郡涌谷町猪岡短台字短台, 新山二

横断測線の区間	土石等の移動により建築物の地上部に作用すると想定される力				土石等の堆積により建築物の地上部に作用すると想定される力				横断測線の区間	土石等の移動により建築物の地上部に作用すると想定される力				土石等の堆積により建築物の地上部に作用すると想定される力			
	土石等の(移動)高さが1m以下の場合、土石等の移動による力が100kN/m ² を超える区域		それ以外の区域		土石等の堆積の高さが3mを超える区域		それ以外の区域			土石等の(移動)高さが1m以下の場合、土石等の移動による力が100kN/m ² を超える区域		それ以外の区域		土石等の堆積の高さが3mを超える区域		それ以外の区域	
	力の大きさのうち最大のもの (kN/m ²)	土石等の高さ (m)	力の大きさのうち最大のもの (kN/m ²)	土石等の高さ (m)	力の大きさのうち最大のもの (kN/m ²)	土石等の高さ (m)	力の大きさのうち最大のもの (kN/m ²)	土石等の高さ (m)		力の大きさのうち最大のもの (kN/m ²)	土石等の高さ (m)	力の大きさのうち最大のもの (kN/m ²)	土石等の高さ (m)	力の大きさのうち最大のもの (kN/m ²)	土石等の高さ (m)	力の大きさのうち最大のもの (kN/m ²)	土石等の高さ (m)
49 ~ 50	-	-	-	-	-	-	-	-	73 ~ 74	163.43	1.00	100.00	1.00	20.17	3.99	15.16	3.00
50 ~ 51	-	-	-	-	-	-	-	-	74 ~ 75	163.46	1.00	100.00	1.00	19.74	3.91	15.16	3.00
51 ~ 52	-	-	-	-	-	-	-	-	75 ~ 76	-	-	-	-	-	-	-	-
52 ~ 53	-	-	-	-	-	-	-	-	76 ~ 77	-	-	-	-	-	-	-	-
53 ~ 54	-	-	-	-	-	-	-	-	77 ~ 78	-	-	-	-	-	-	-	-
54 ~ 55	-	-	-	-	-	-	-	-	78 ~ 79	-	-	-	-	-	-	-	-
55 ~ 56	-	-	-	-	-	-	-	-	79 ~ 80	151.16	1.00	100.00	1.00	17.54	3.47	15.16	3.00
56 ~ 57	-	-	-	-	-	-	-	-									
57 ~ 58	-	-	-	-	-	-	-	-									
58 ~ 59	-	-	-	-	-	-	-	-									
59 ~ 60	-	-	-	-	-	-	-	-									
60 ~ 61	-	-	-	-	-	-	-	-									
61 ~ 62	-	-	-	-	-	-	-	-									
62 ~ 63	-	-	-	-	-	-	-	-									
63 ~ 64	-	-	-	-	-	-	-	-									
64 ~ 65	-	-	-	-	-	-	-	-									
65 ~ 66	-	-	-	-	-	-	-	-									
66 ~ 67	-	-	-	-	-	-	-	-									
67 ~ 68	-	-	100.00	1.00	-	-	10.48	2.07									
68 ~ 69	161.01	1.00	100.00	1.00	-	-	15.16	3.00									
69 ~ 70	-	-	-	-	-	-	-	-									
70 ~ 71	-	-	-	-	-	-	-	-									
71 ~ 72	-	-	-	-	-	-	-	-									
72 ~ 73	-	-	-	-	-	-	-	-									