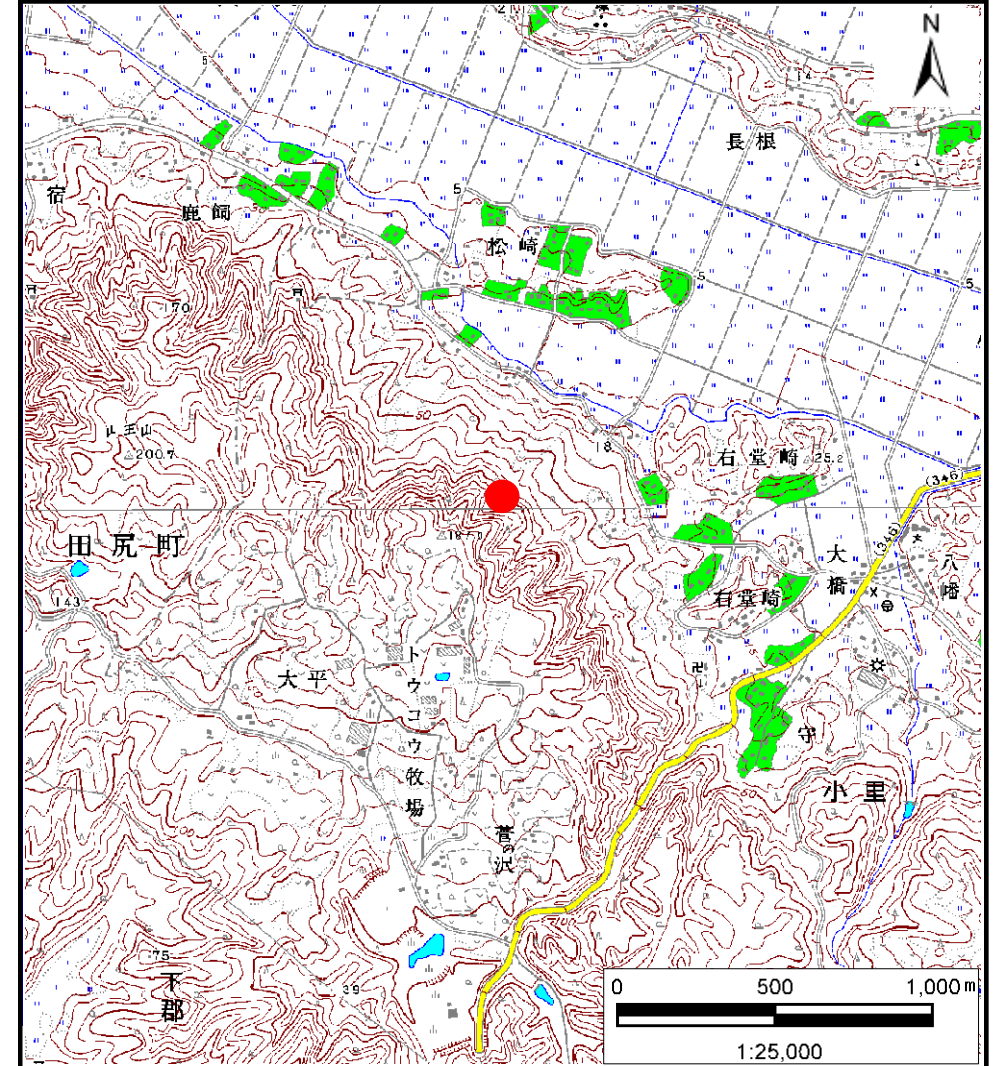
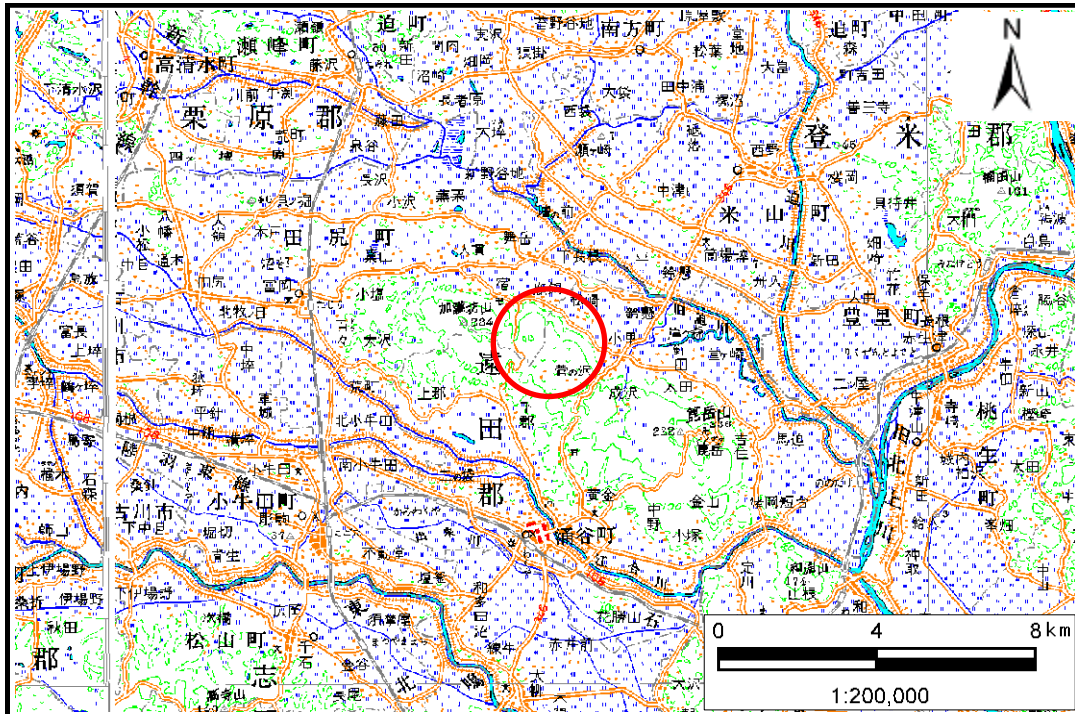


# 土砂災害警戒区域等の指定の告示に係る図書(その1)

告示番号	宮城県告示第585号
告示年月日	平成22年6月1日

自然現象の種類	土石流
溪流番号	4-41-016(1244100016)
水系名	北上川
河川名	旧迫川
溪流名	清水田1
所在地	遠田郡涌谷町小里
調査機関	宮城県北部土木事務所



宮城県  
この地図は、国土地理院長の承認を得て、同院発行の1/25,000地形図、1/200,000地勢図、数値地図25000(地図画像)、数値地図200000(地図画像)を複製したものです。(承認番号 平 21 業複、第 774 号)

# 土砂災害警戒区域等の指定の告示に係る図書(その2)

告示番号	宮城県告示第585号
告示年月日	平成22年6月1日

危害のおそれのある土地の区域、著しい危害のおそれのある土地の区域の設定図

調査年度	平成20年度
所在地	遠田郡涌谷町小里

溪流の位置	溪流番号	4-41-016 (1244100016)	溪流名	清水田1	所在地	遠田郡涌谷町小里
-------	------	-----------------------	-----	------	-----	----------

