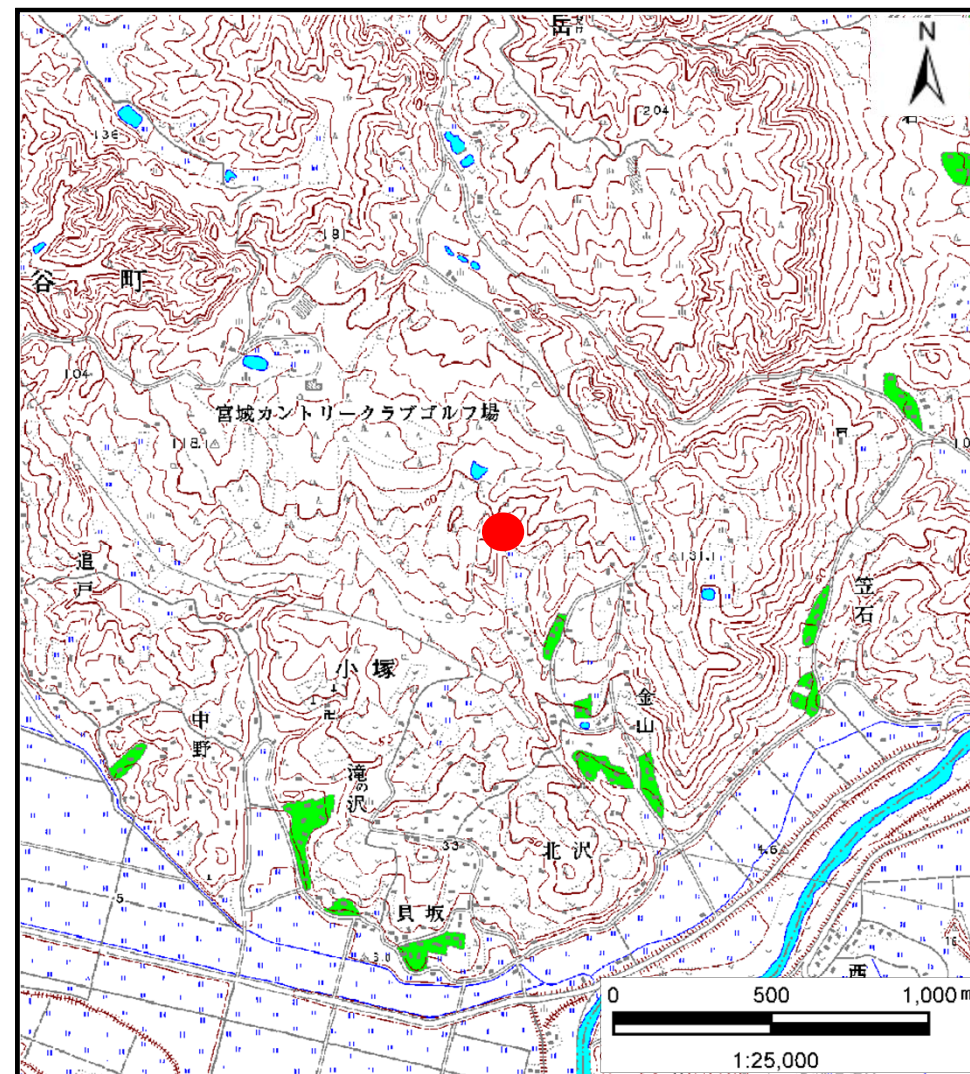


# 土砂災害警戒区域等の指定の告示に係る図書(その1)

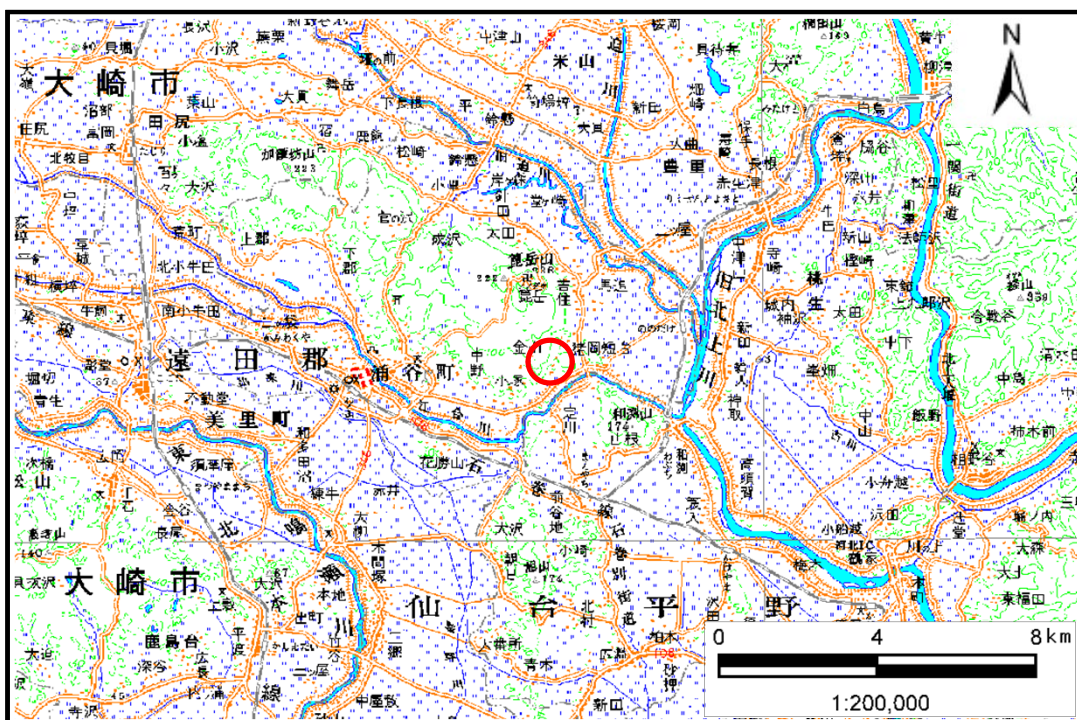
告示番号	宮城県告示第337号
告示年月日	平成27年3月27日

自然現象の種類	土石流
溪流番号	4-41-041(1244100041)
水系名	北上川
河川名	江合川
溪流名	北沢
所在地	遠田郡涌谷町小塚字石坂山
調査機関	宮城県北部土木事務所



位置図(S=1:25,000)

宮城県



位置図(S=1:200,000)

この地図は、国土地理院長の承認を得て、同院発行の数値地図200000(地図画像)及び数値地図25000(地図画像)を複製したものである。(承認番号 平 25 情複、第 475 号)

# 土砂災害警戒区域等の指定の告示に係る図書(その2)

告示番号	宮城県告示第337号
告示年月日	平成27年3月27日

危害のおそれのある土地の区域、著しい危害のおそれのある土地の区域の設定図

調査年度	平成24年度
------	--------

渓流の位置	渓流番号	4-41-041 (1244100041)	渓流名	北沢	所在地	遠田郡涌谷町小塚字石坂山
-------	------	-----------------------	-----	----	-----	--------------

