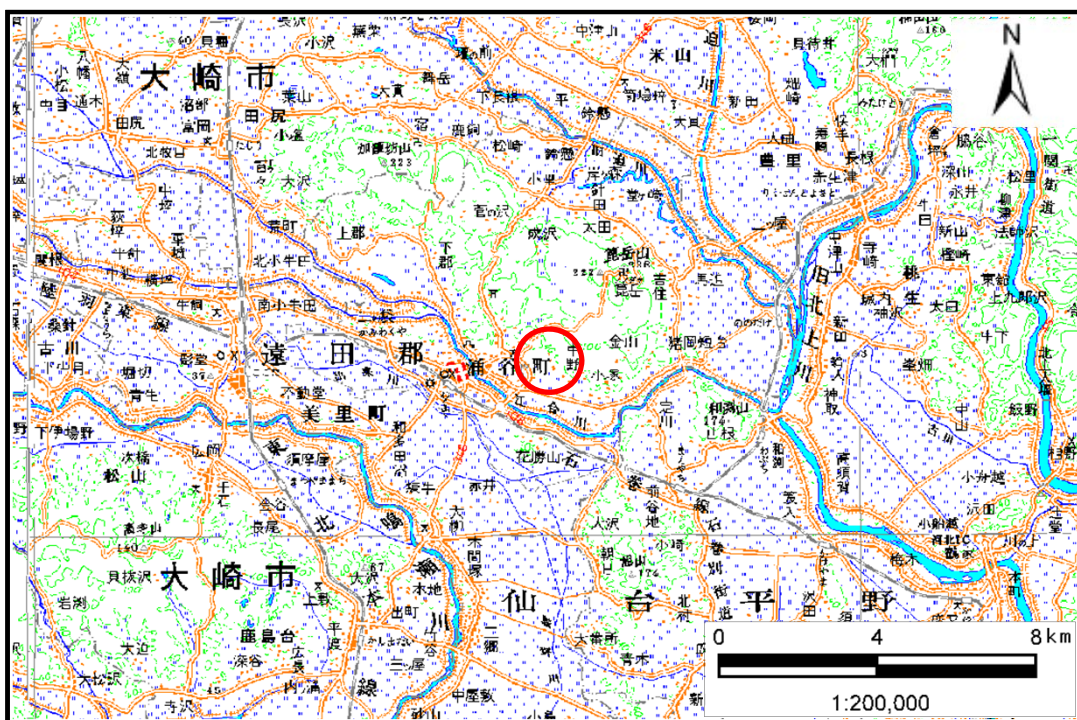


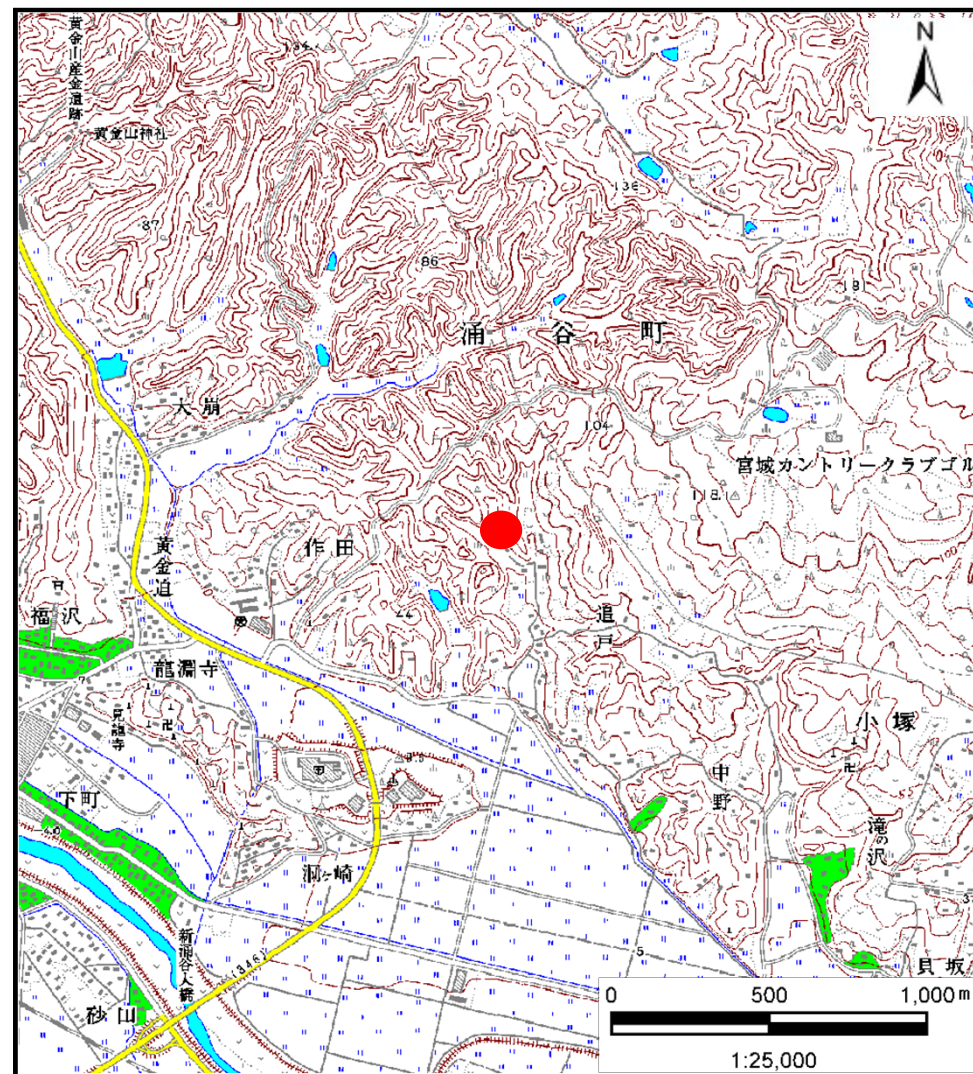
土砂災害警戒区域等の指定の告示に係る図書(その1)

| | |
|-------|------------|
| 告示番号 | 宮城県告示第337号 |
| 告示年月日 | 平成27年3月27日 |

| | |
|---------|----------------------|
| 自然現象の種類 | 土石流 |
| 溪流番号 | 4-41-038(1244100038) |
| 水系名 | 北上川 |
| 河川名 | 江合川 |
| 溪流名 | 追戸沢2 |
| 所在地 | 遠田郡涌谷町小塚字追戸沢一 |
| 調査機関 | 宮城県北部土木事務所 |



位置図(S=1:200,000)



位置図(S=1:25,000)

宮城県

この地図は、国土地理院長の承認を得て、同院発行の数値地図200000(地図画像)及び数値地図25000(地図画像)を複製したものである。(承認番号 平 25 情複、第 475 号)

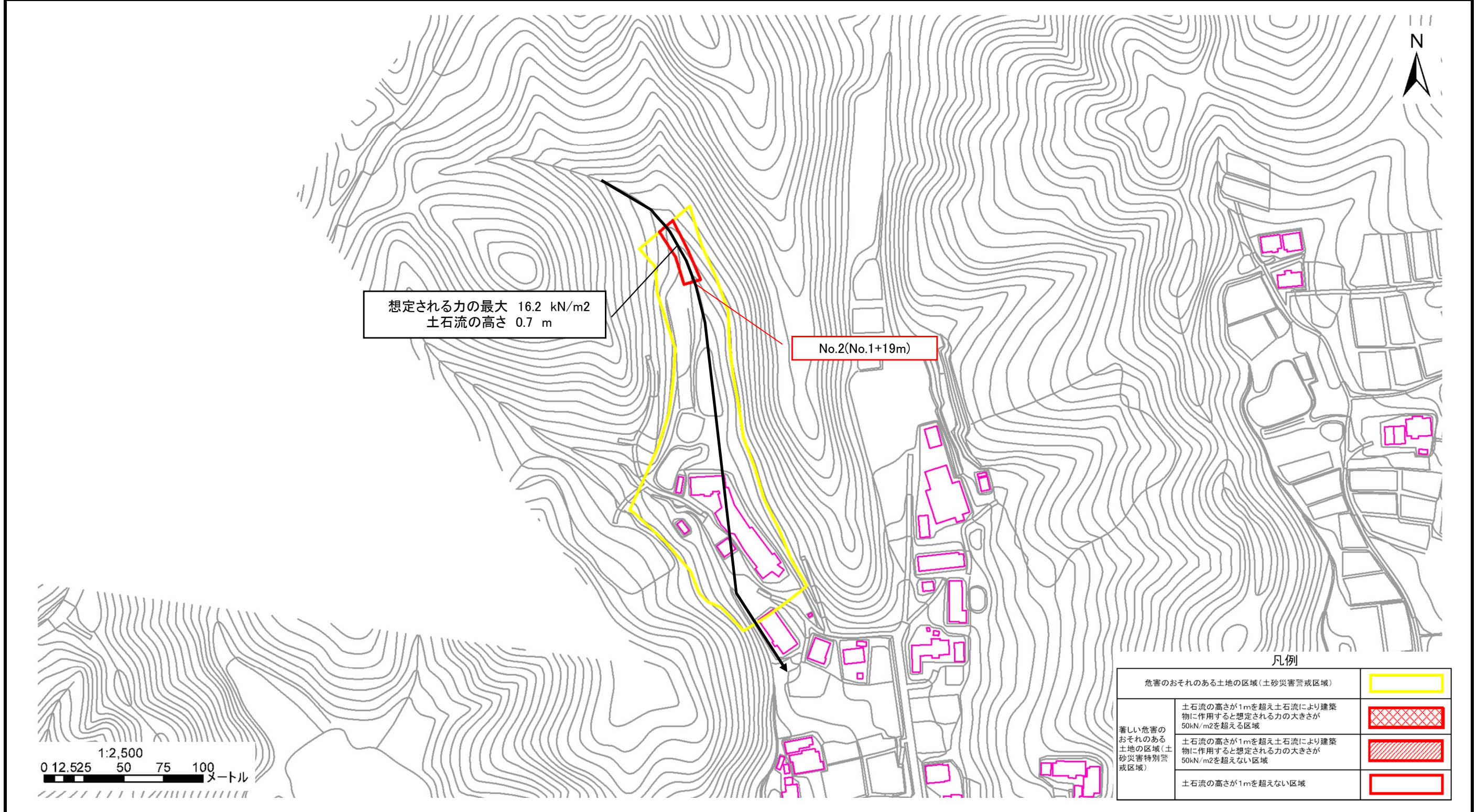
土砂災害警戒区域等の指定の告示に係る図書(その2)

| | |
|-------|------------|
| 告示番号 | 宮城県告示第337号 |
| 告示年月日 | 平成27年3月27日 |

危害のおそれのある土地の区域、著しい危害のおそれのある土地の区域の設定図

| | |
|------|--------|
| 調査年度 | 平成24年度 |
|------|--------|

| | | | | | | |
|-------|------|-----------------------|-----|------|-----|---------------|
| 渓流の位置 | 渓流番号 | 4-41-038 (1244100038) | 渓流名 | 追戸沢2 | 所在地 | 遠田郡涌谷町小塚字追戸沢一 |
|-------|------|-----------------------|-----|------|-----|---------------|



凡例

| | | |
|-------------------------------|---|--|
| 危害のおそれのある土地の区域(土砂災害警戒区域) | | |
| 著しい危害のおそれのある土地の区域(土砂災害特別警戒区域) | 土石流の高さが1mを超え土石流により建築物に作用すると想定される力の大きさが50kN/m ² を超える区域 | |
| | 土石流の高さが1mを超え土石流により建築物に作用すると想定される力の大きさが50kN/m ² を超えない区域 | |
| 土石流の高さが1mを超えない区域 | | |