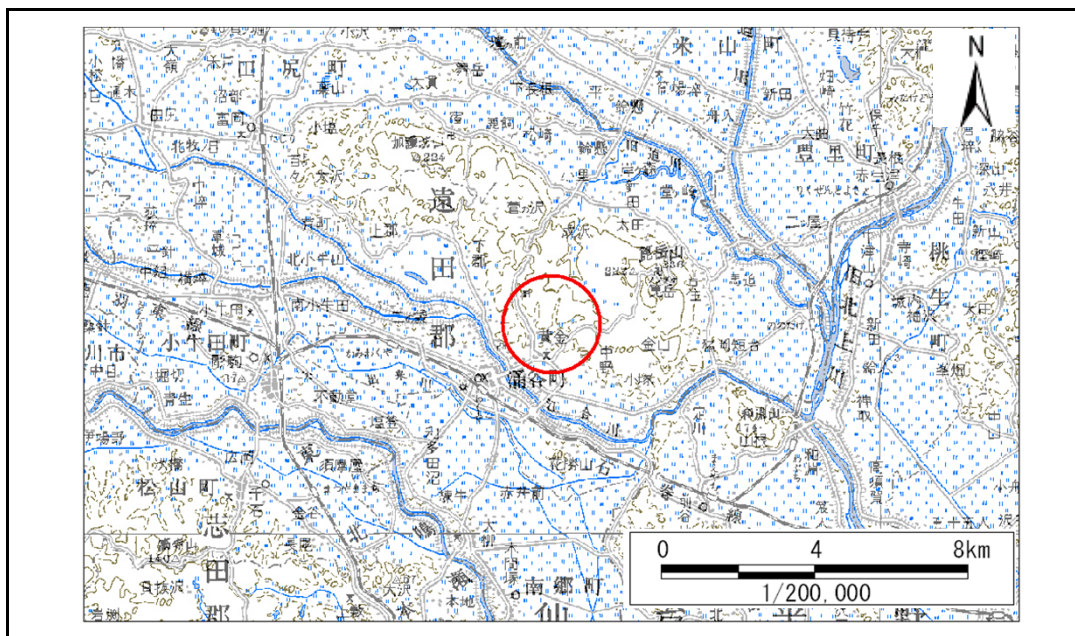


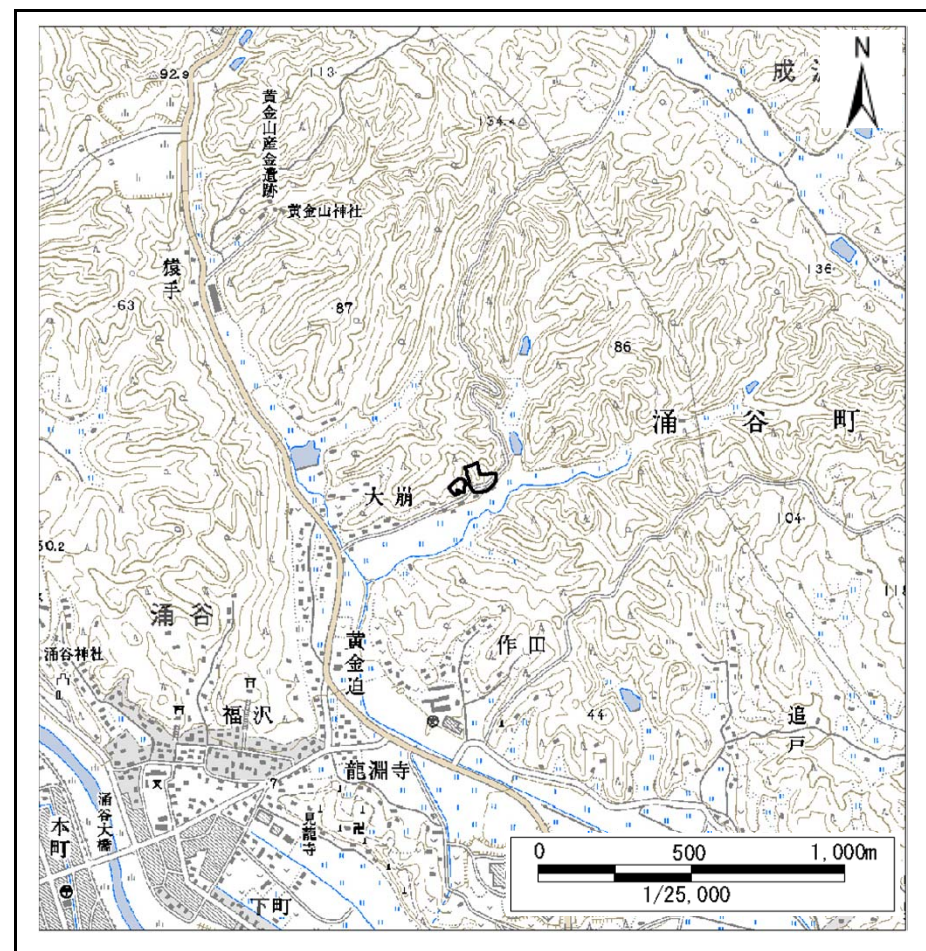
土砂災害警戒区域等の指定の告示に係る図書(その1)

| | |
|-------|-------------|
| 告示番号 | 宮城県告示第896号 |
| 告示年月日 | 平成25年10月25日 |

| | |
|---------|----------------------|
| 自然現象の種類 | 急傾斜地の崩壊 |
| 箇所番号 | Ⅱ-自-1302(1321001302) |
| 箇所名 | 大崩の1 |
| 所在地 | 遠田郡涌谷町涌谷字大崩五, 大崩山 |
| 調査機関 | 宮城県北部土木事務所 |



位置図(S=1:200,000)



位置図(S=1:25,000)

宮城県

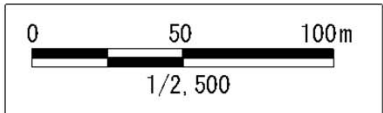
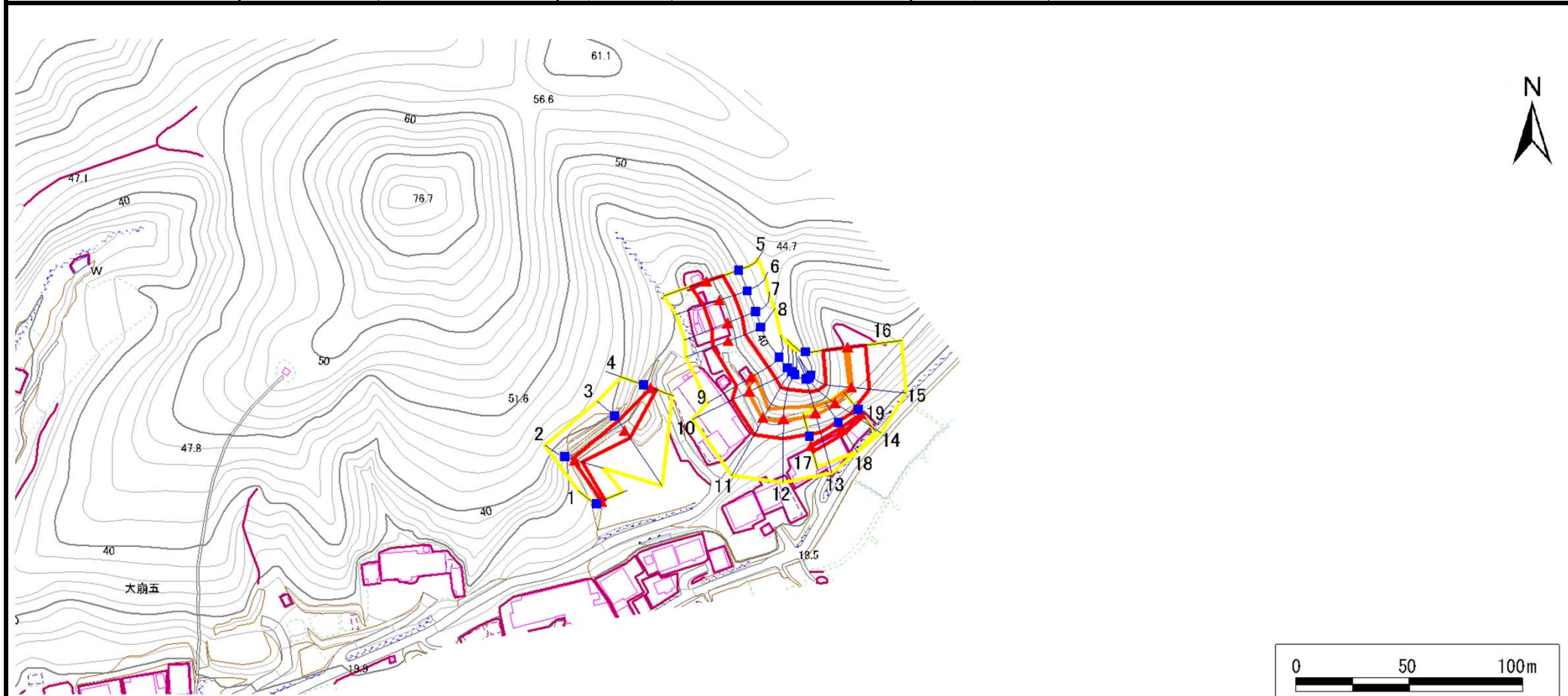
この地図は、国土地理院長の承認を得て、同院発行の数値地図200000(地図画像)及び数値地図25000(地図画像)を複製したものである。(承認番号 平23情複、第403号)

土砂災害警戒区域等の指定の告示に係る図書(その2)

| | |
|-------|-------------|
| 告示番号 | 宮城県告示第896号 |
| 告示年月日 | 平成25年10月25日 |

| | |
|------|--------|
| 調査年度 | 平成22年度 |
|------|--------|

| | | | | | | |
|---------|------|-----------------------|-----|------|-----|-------------------|
| 急傾斜地の位置 | 箇所番号 | II-自-1302(1321001302) | 箇所名 | 大崩の1 | 所在地 | 遠田郡涌谷町涌谷字大崩五, 大崩山 |
|---------|------|-----------------------|-----|------|-----|-------------------|



| | | |
|-------------------------------|---|--|
| 危害のおそれのある土地の区域(土砂災害警戒区域) | | |
| 著しい危害のおそれのある土地の区域(土砂災害特別警戒区域) | 土石等の(移動)高さが1m以下の場合、 土石等の移動による力が100kN/m ³ を超える区域 | |
| | 土石等の堆積の高さが3mを超える区域 | |
| それ以外の区域 | | |

| | | | | |
|----|--|----|--|------|
| 凡例 | | 上端 | | 横断測線 |
| | | 下端 | | |

