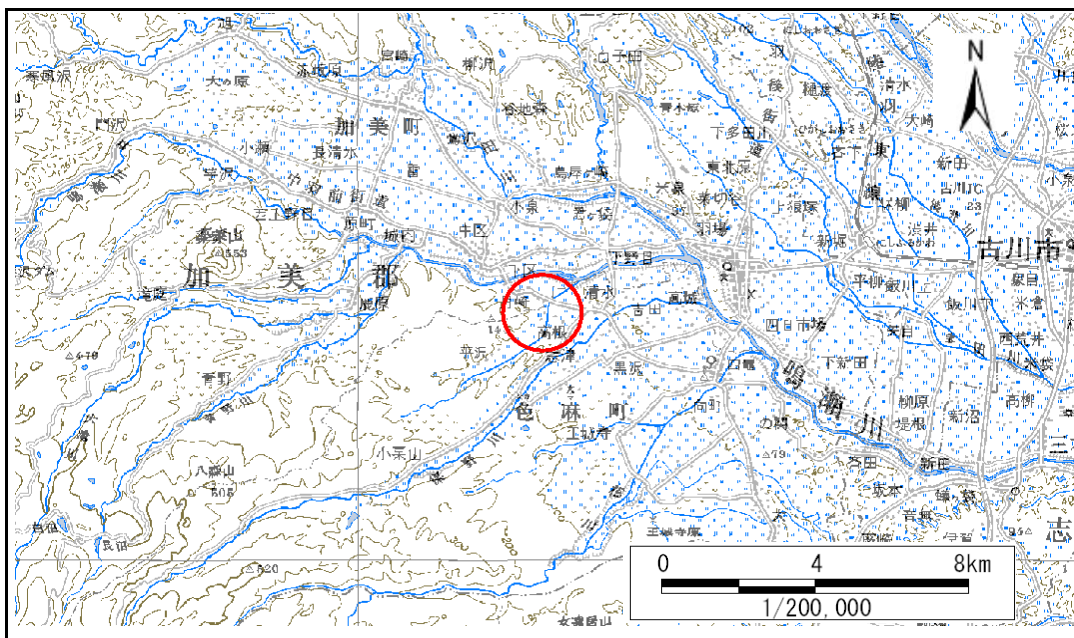


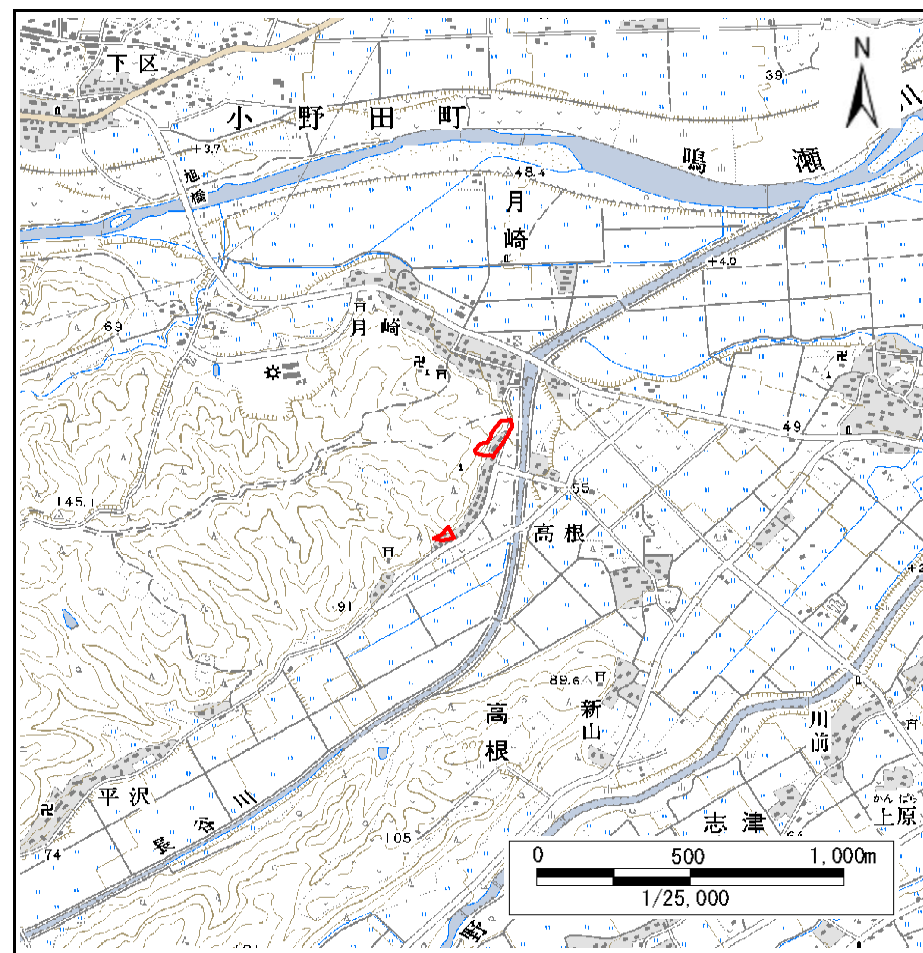
土砂災害警戒区域等の指定の告示に係る図書(その1)

告示番号	宮城県告示第306号
告示年月日	平成29年3月28日

自然現象の種類	急傾斜地の崩壊
箇所番号	I-自-0473(1311000473)
箇所名	高根
所在地	加美郡色麻町高根字前田, 宮田上, 宮田下
調査機関	宮城県北部土木事務所



位置図(S=1:200,000)



位置図(S=1:25,000)

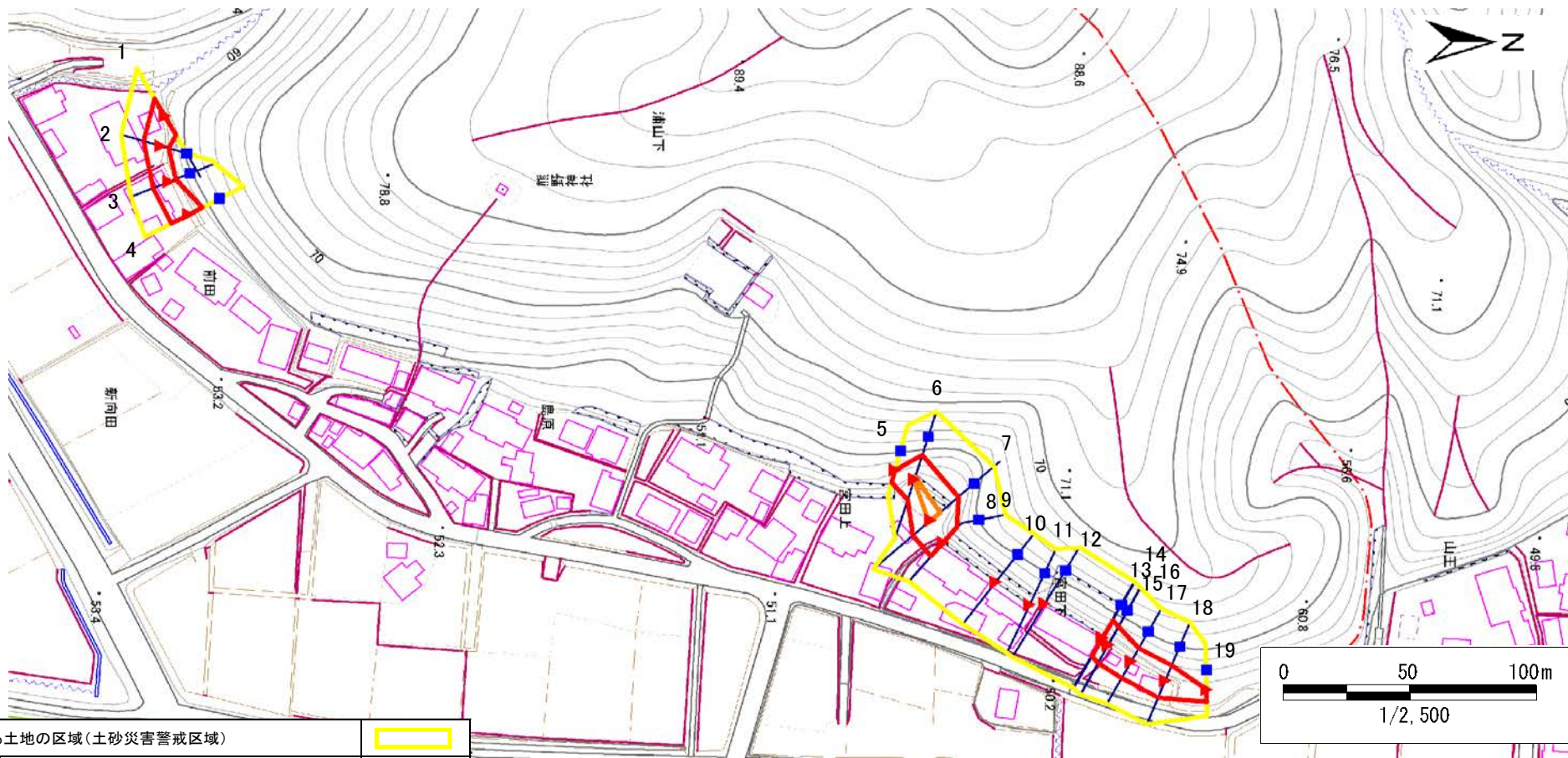
この地図は、国土地理院長の承認を得て、同院発行の数値地図200000(地図画像)及び電子地形図25000を複製したものである。(承認番号 平28情複、第810号)

土砂災害警戒区域等の指定の告示に係る図書(その2)

告示番号	宮城県告示第306号
告示年月日	平成29年3月28日

調査年度	平成27年度
------	--------

急傾斜地の位置	箇所番号	I-自-0473(1311000473)	箇所名	高根	所在地	加美郡色麻町高根字前田, 宮田上, 宮田下
---------	------	----------------------	-----	----	-----	-----------------------



危害のおそれのある土地の区域(土砂災害警戒区域)		
著しい危害のおそれのある土地の区域(土砂災害特別警戒区域)	土石等の(移動)高さが1m以下の場合	
	土石等の移動による力が100kN/mを超える区域	
それ以外の区域	土石等の堆積の高さが3mを超える区域	
	それ以外の区域	

凡例		上端		横断測線
		下端		

土砂災害警戒区域等の指定の告示に係る図書(その3)

告示番号	宮城県告示第306号
告示年月日	平成29年3月28日

急 傾 斜 地 の 位 置 | 箇所番号 | I-自-0473(1311000473) | 箇所名 | 高根 | 所在地 | 加美郡色麻町高根字前田, 宮田上, 宮田下

横断測線の区間	土石等の移動により建築物の地上部に作用すると想定される力				土石等の堆積により建築物の地上部に作用すると想定される力				横断測線の区間	土石等の移動により建築物の地上部に作用すると想定される力				土石等の堆積により建築物の地上部に作用すると想定される力			
	土石等の(移動)高さが1m以下の場合、土石等の移動による力が100kN/m ² を超える区域		それ以外の区域		土石等の堆積の高さが3mを超える区域		それ以外の区域			土石等の(移動)高さが1m以下の場合、土石等の移動による力が100kN/m ² を超える区域		それ以外の区域		土石等の堆積の高さが3mを超える区域		それ以外の区域	
	力の大きさのうち最大のもの (kN/m ²)	土石等の高さ (m)	力の大きさのうち最大のもの (kN/m ²)	土石等の高さ (m)	力の大きさのうち最大のもの (kN/m ²)	土石等の高さ (m)	力の大きさのうち最大のもの (kN/m ²)	土石等の高さ (m)		力の大きさのうち最大のもの (kN/m ²)	土石等の高さ (m)	力の大きさのうち最大のもの (kN/m ²)	土石等の高さ (m)	力の大きさのうち最大のもの (kN/m ²)	土石等の高さ (m)	力の大きさのうち最大のもの (kN/m ²)	土石等の高さ (m)
1 ~ 2	-	-	94.40	1.00	-	-	10.19	2.02									
2 ~ 3	-	-	79.56	1.00	-	-	9.40	1.86									
3 ~ 4	-	-	90.14	1.00	-	-	9.40	1.86									
5 ~ 6	-	-	100.00	1.00	-	-	10.56	2.09									
6 ~ 7	113.09	1.00	100.00	1.00	-	-	10.56	2.09									
7 ~ 8	-	-	100.00	1.00	-	-	10.46	2.07									
8 ~ 9	-	-	-	-	-	-	-	-									
9 ~ 10	-	-	-	-	-	-	-	-									
10 ~ 11	-	-	-	-	-	-	-	-									
11 ~ 12	-	-	-	-	-	-	-	-									
12 ~ 13	-	-	-	-	-	-	-	-									
13 ~ 14	-	-	-	-	-	-	-	-									
14 ~ 15	102.04	1.00	100.00	1.00	-	-	8.70	1.72									
15 ~ 16	100.66	1.00	100.00	1.00	-	-	10.89	2.15									
16 ~ 17	-	-	100.00	1.00	-	-	10.89	2.15									
17 ~ 18	-	-	90.92	1.00	-	-	8.44	1.67									
18 ~ 19	-	-	88.32	1.00	-	-	8.26	1.63									